



„NON SIBI, SED OMNIBUS”

УНИВЕРСИТЕТСКИ АНКЕТИ – 2021

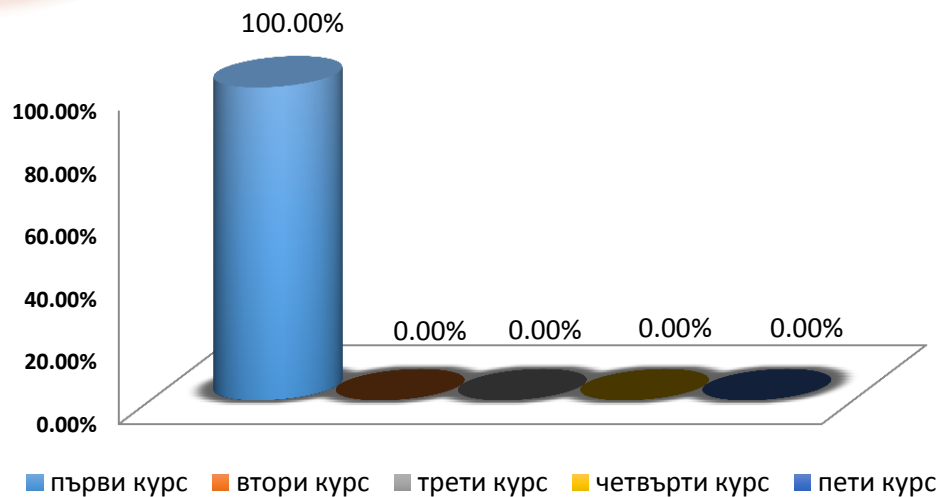
01-01 ПРОУЧВАНЕ НА СТУДЕНТСКОТО МНЕНИЕ ЗА СПЕЦИАЛНОСТТА

СПЕЦИАЛНОСТ	КУРС	ДАТА НА ПРОВЕЖДАНЕ	АНКЕТИРАНИ ЛИЦА
ФАРМАЦИЯ	I	08.03.2021 г.	53

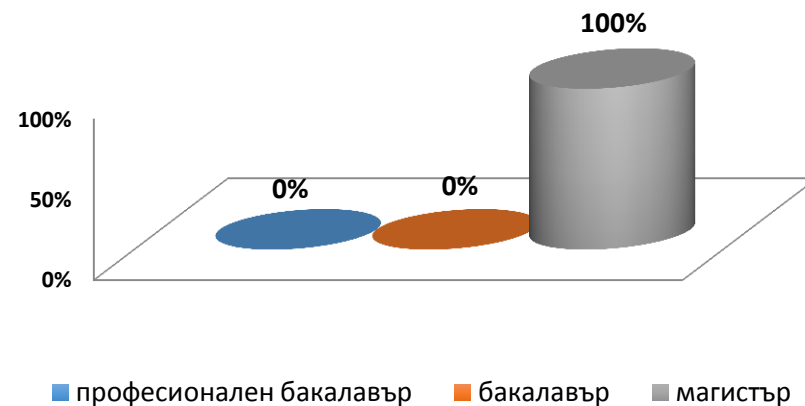


„NON SIBI, SED OMNIBUS”

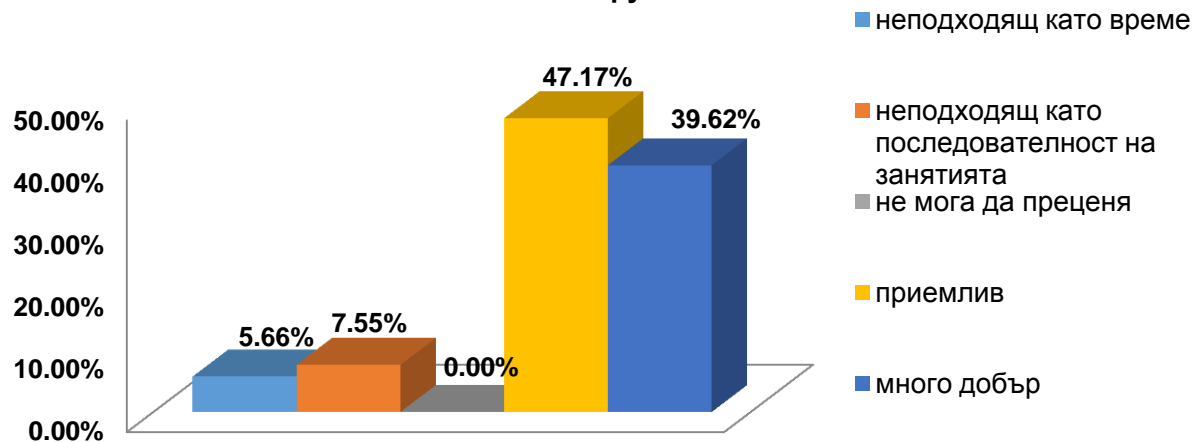
В кой курс сте?



Коя образователно-квалификационна степен ще придобиете след завършване на започнатото обучение?



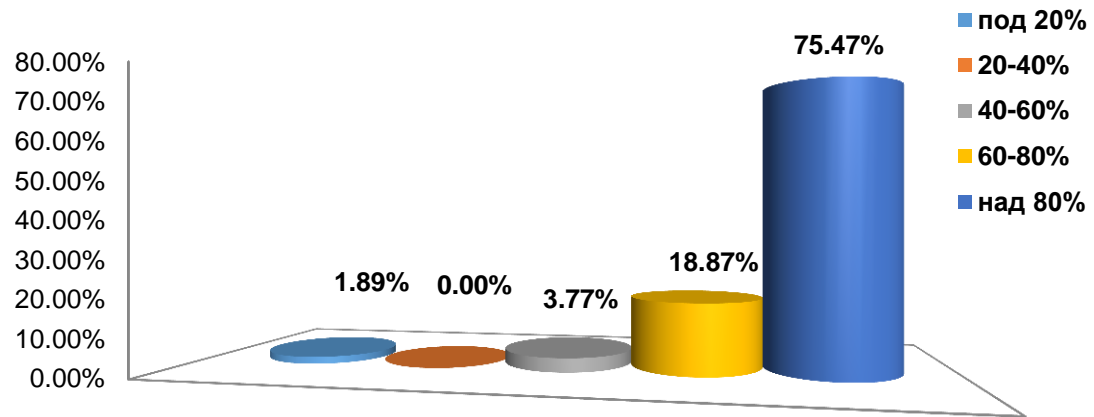
Как оценявате седмичния разпис на учебните занятия на Вашата група ?



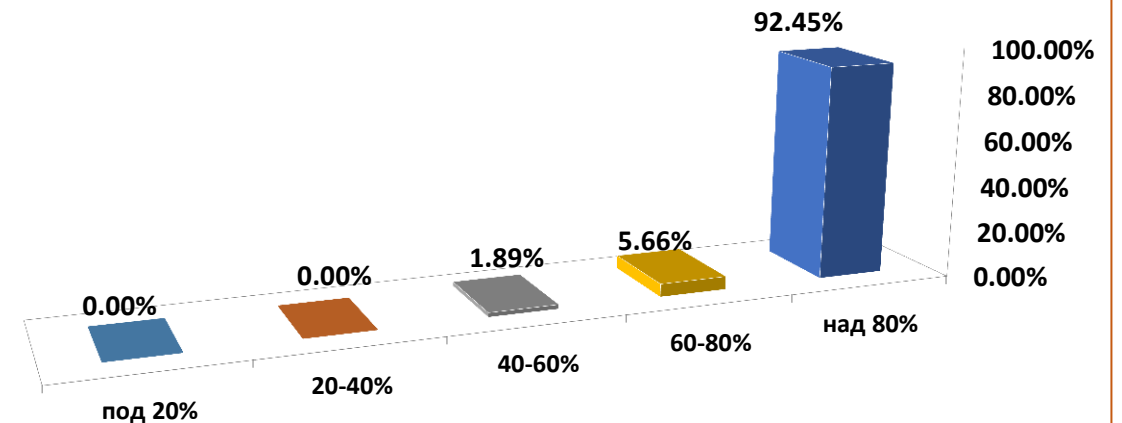


„NON SIBI, SED OMNIBUS”

Какво е посещението на занятията по дисциплини, при които се прави проверка за присъствие ? (По време на лекции)



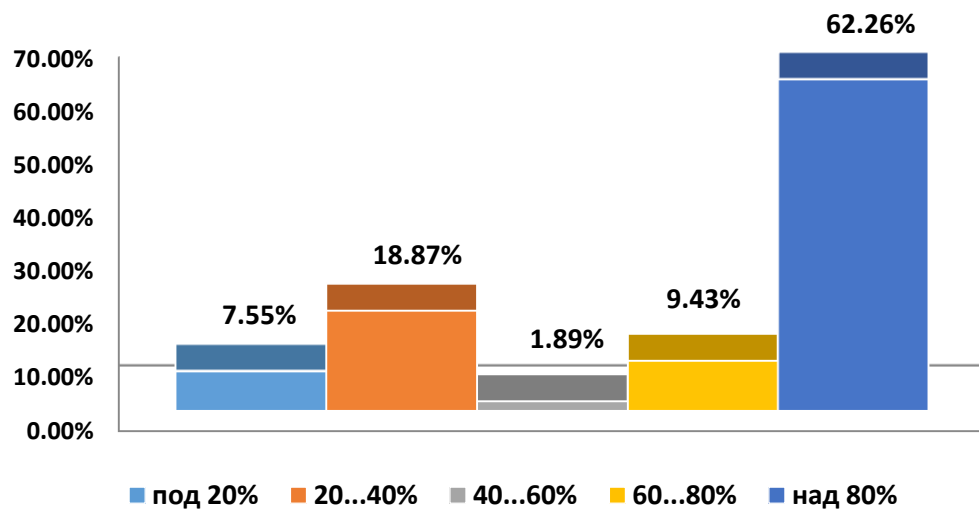
Какво е посещението на занятията по дисциплини, при които се прави проверка за присъствие ? (По време на семинарни, лабораторни, практически упражнения)



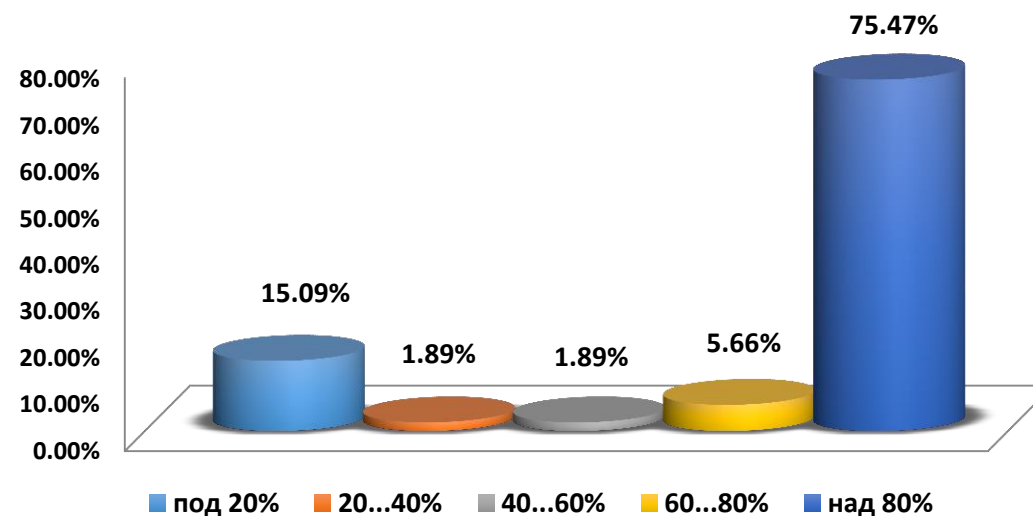


„NON SIBI, SED OMNIBUS”

Какво е посещението на занятията по дисциплини, при които не се прави проверка за присъствие ? (По време на лекции)



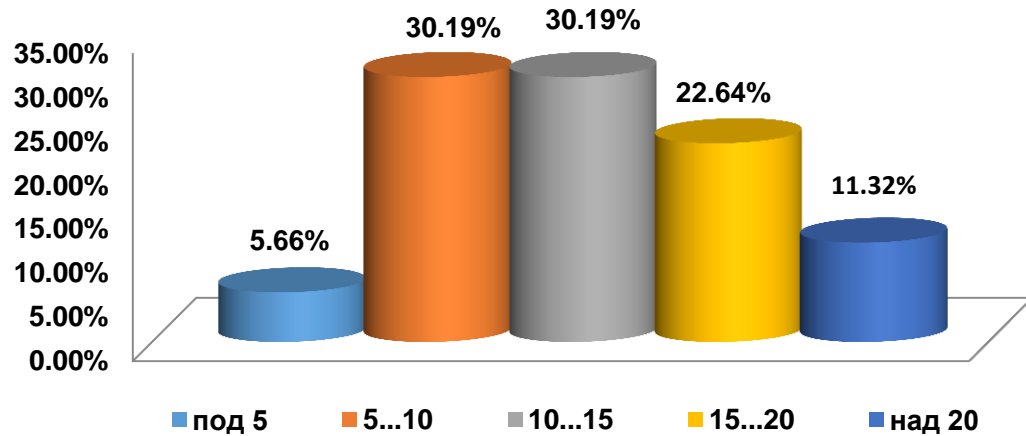
Какво е посещението на занятията по дисциплини, при които не се прави проверка за присъствие ? (По време на семинарни, лабораторни, практически упражнения)



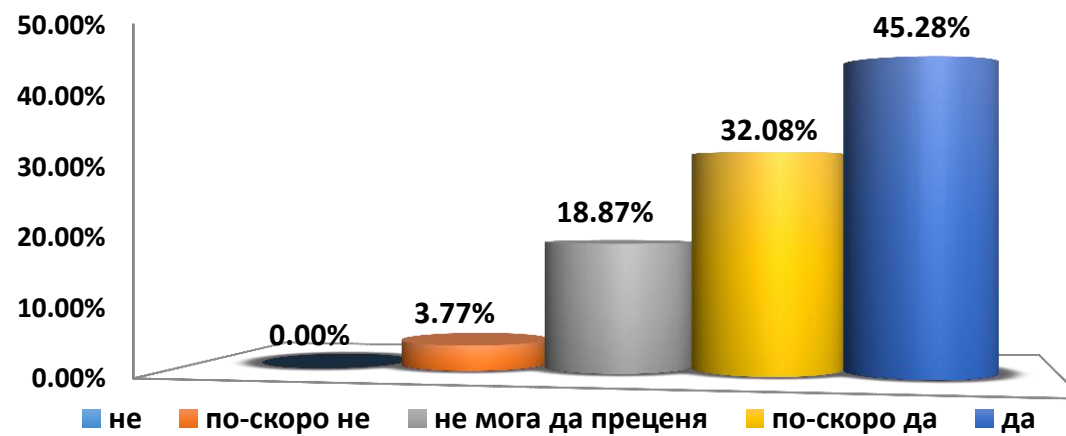


„NON SIBI, SED OMNIBUS“

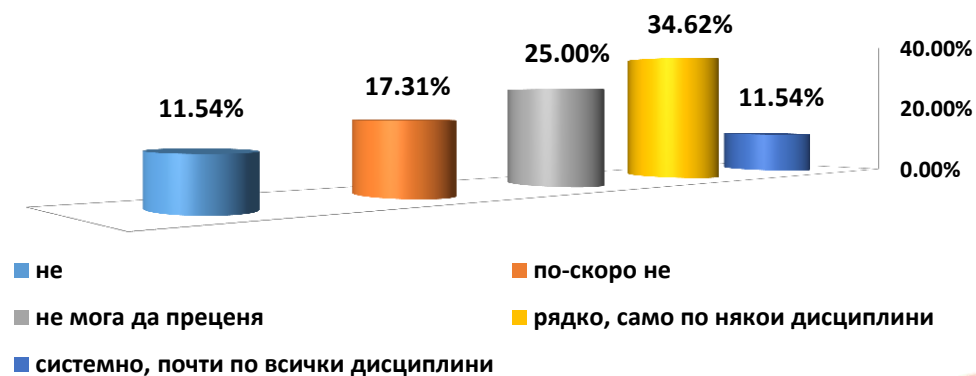
По колко часа седмично отделяте от извънучебното си време за усвояване на преподадения материал и изпълняване на възложените Ви учебни задачи ?



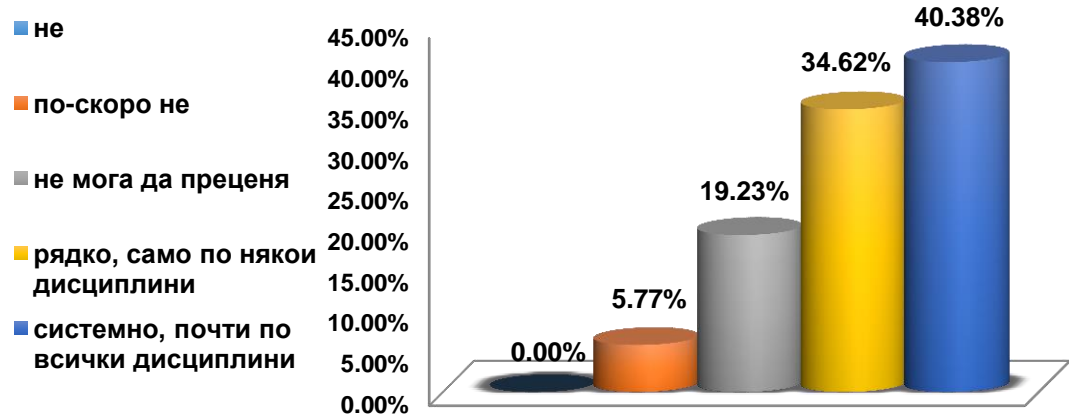
Удовлетворява ли Ви учебния план на специалността ?



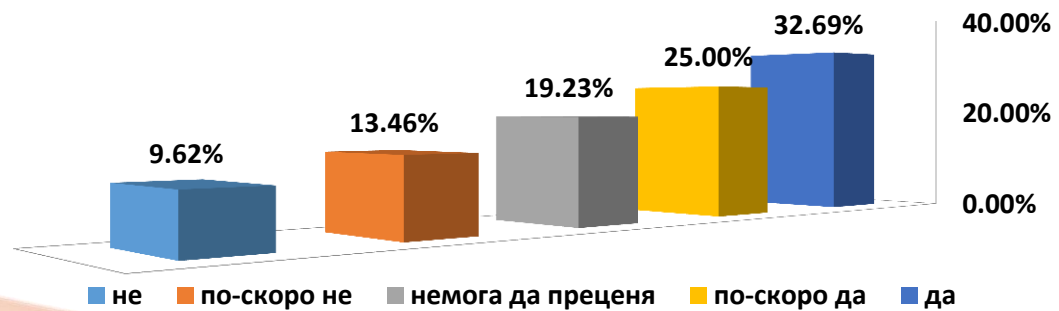
Възлагат ли Ви се творчески задачи по специалността в активен процес на самостоятелна разработка ?



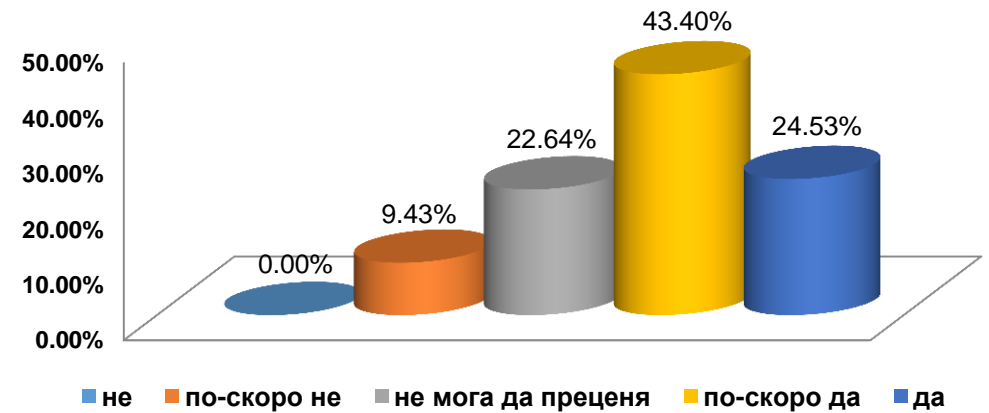
Осигуряват ли Ви преподавателите конкретна помощ и консултации?



Удовлетворява ли Ви организацията на изпитните сесии (продължителност на сесията, интервали между изпитите) ?



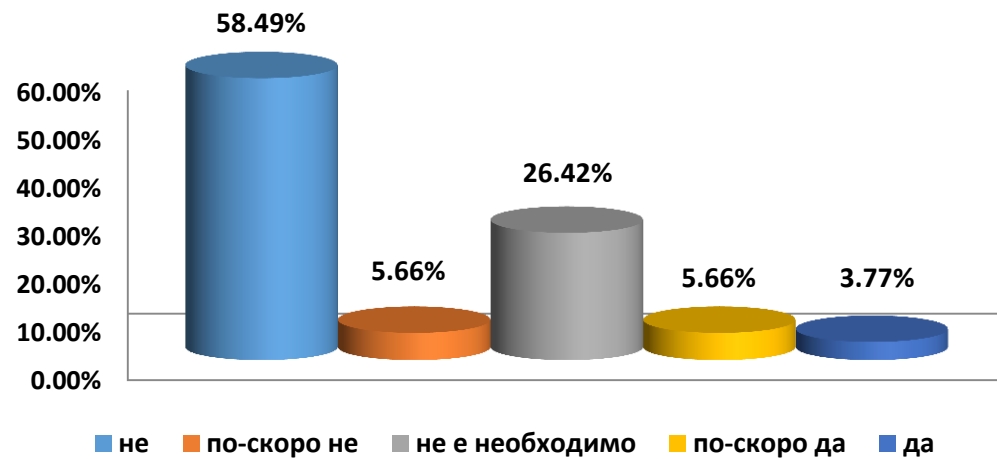
Обективно ли се оценяват знанията Ви от текущ контрол, изпити?



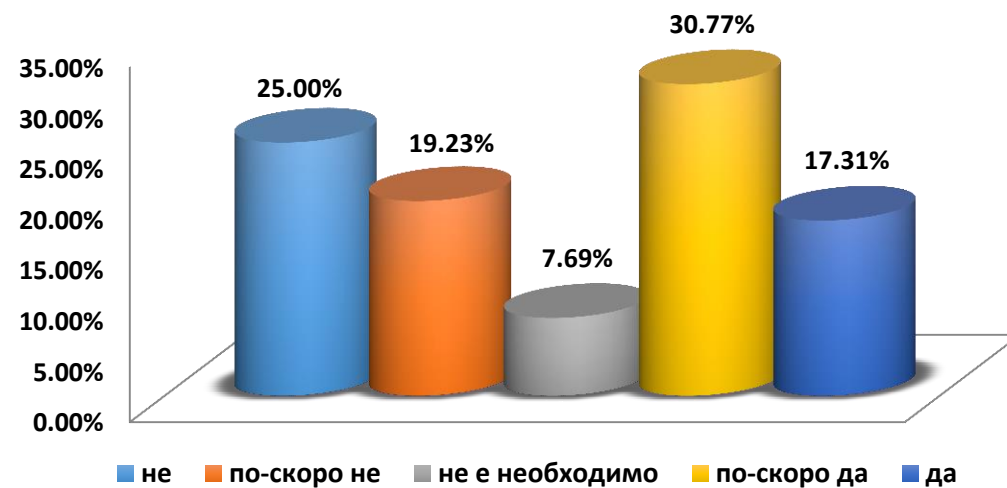


„NON SIBI, SED OMNIBUS”

Разполагате ли с реална възможност да избирате: Преподаватели ?



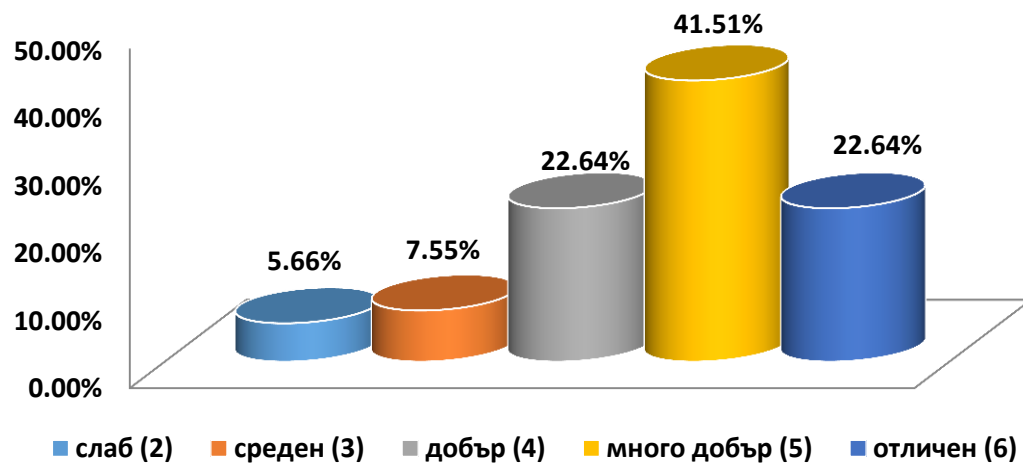
Разполагате ли с реална възможност да избирате: Дисциплини?



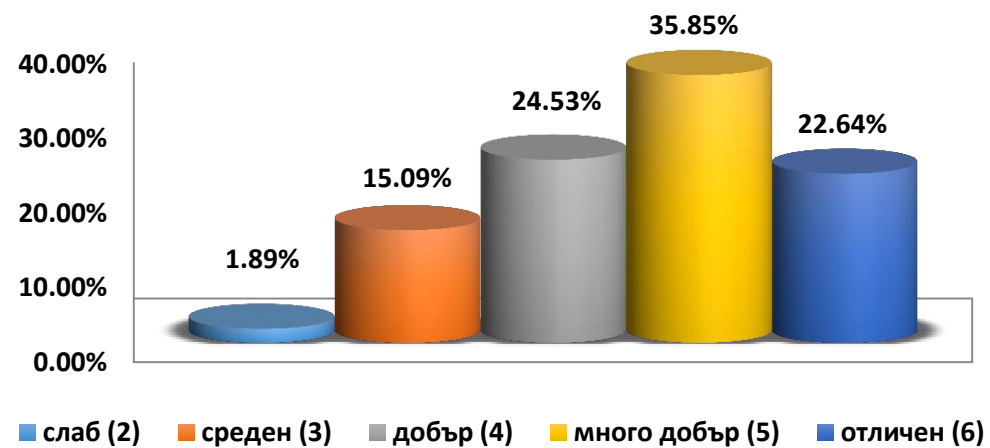


„NON SIBI, SED OMNIBUS”

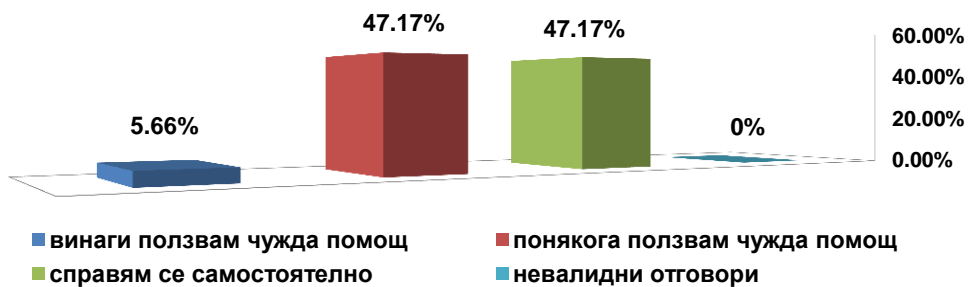
Поставете оценки на трудовата дисциплина по шестобалната система на: Преподавателите



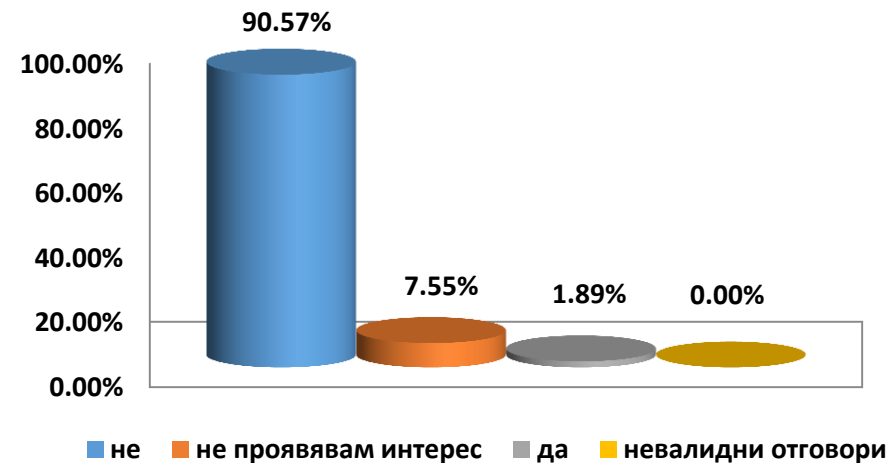
Поставете оценки на трудовата дисциплина по шестобалната система на: Студентите



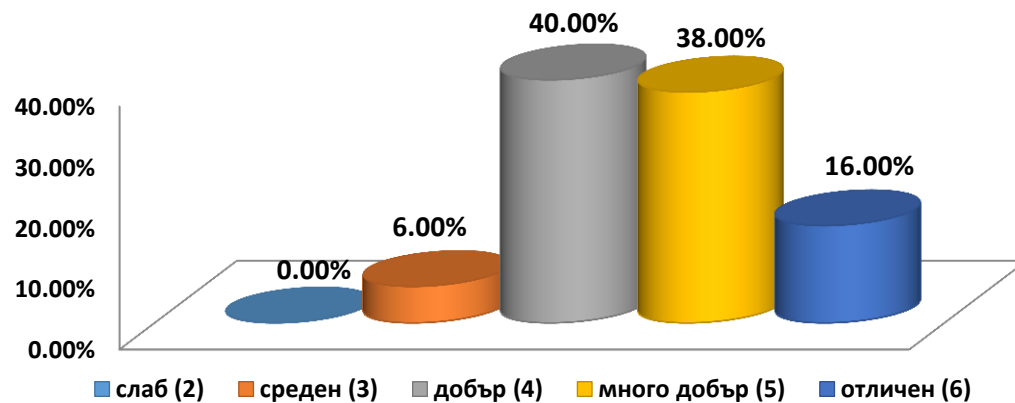
Доколко самостоятелно се справяте с усвояването на учебния материал ?



Участвали ли сте в научни изследвания и в приложни разработки по ръководството на преподавателя ?



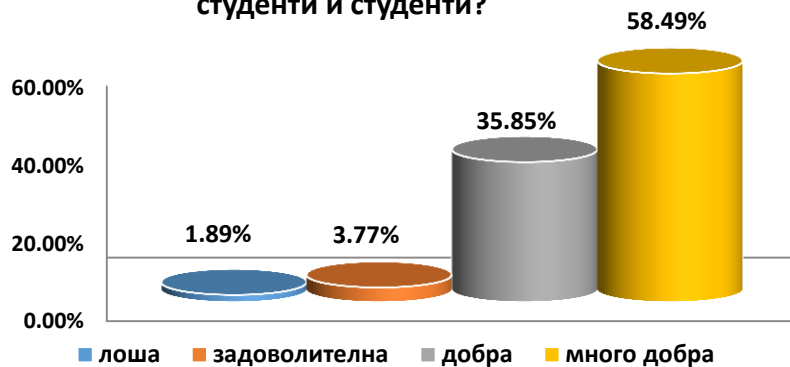
Поставете оценка за организацията на учебно-изследователската и научната работа със студентите:



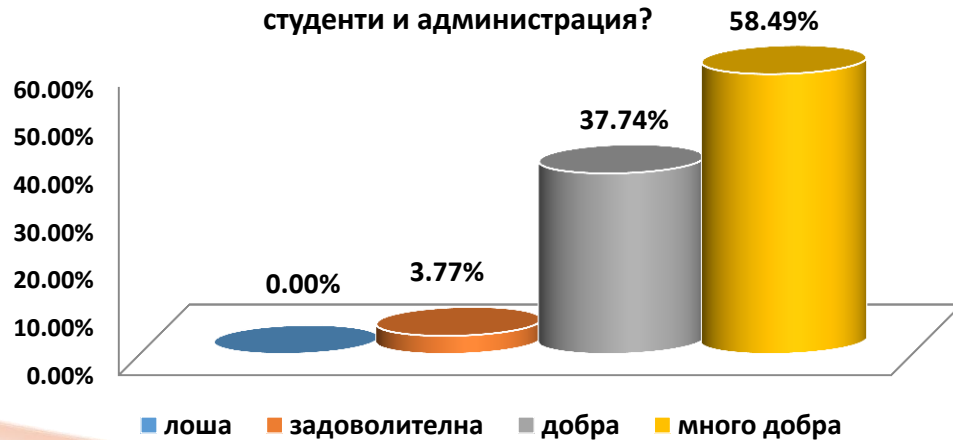


„NON SIBI, SED OMNIBUS”

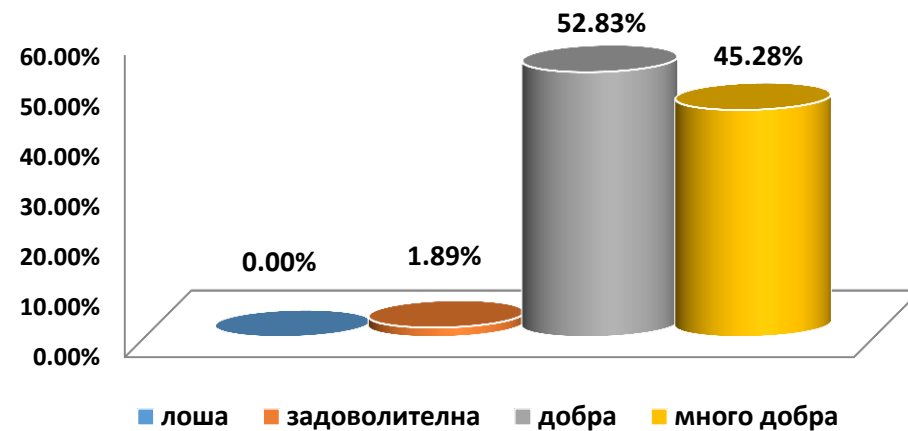
Как оценявате академичната етика и атмосфера в специалността и служебните взаимоотношения: Между студенти и студенти?



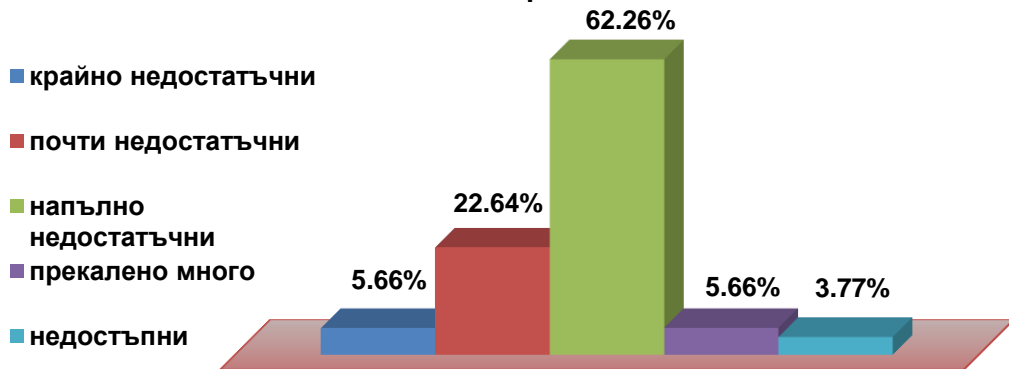
Как оценявате академичната етика и атмосфера в специалността и служебните взаимоотношения: Между студенти и администрация?



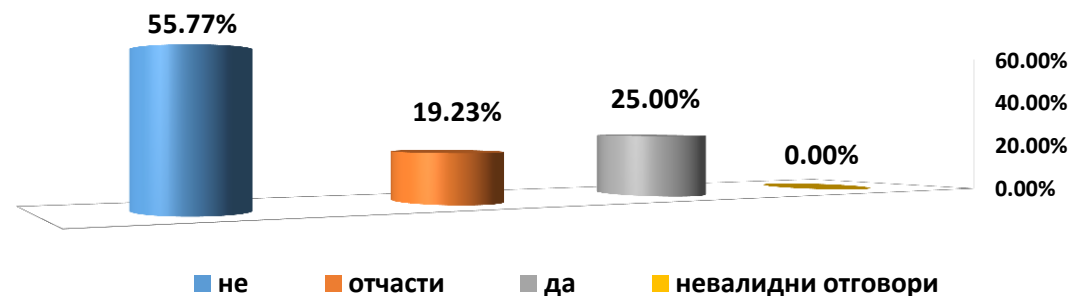
Как оценявате академичната етика и атмосфера в специалността и служебните взаимоотношения: Между студенти и преподаватели?



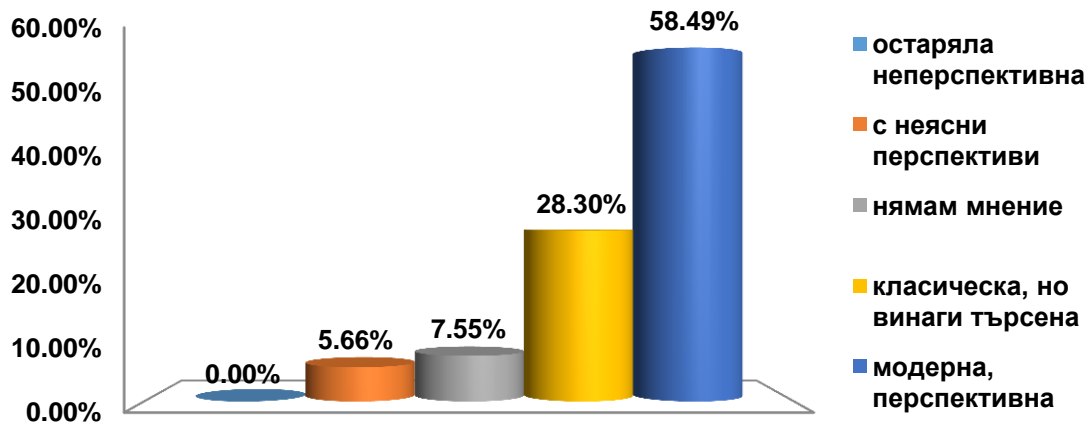
Как оценявате допълнителните източници на информация, подпомагащи усвояването на учебния материал?



Знаете ли дали Ваши състуденти участват в Катедрени съвети и във Факултетния съвет при обсъждане на учебни планове и програми по специалността (програмата) ?



Как оценявате специалността (програмата), по която следвате?





„NON SIBI, SED OMNIBUS“

ИЗВОДИ

През 2021 г. е направено анкетно проучване на студентското мнение за специалността „Фармация“. Анкетирани са студенти от I–ви курс, а общият брой на анкетираните е **53**.

- ✓ **40%** от анкетираните са на мнение, че *седмичният разпис* на учебните занятия е много добър; според **47%** той е приемлив, за **7%** от анкетираните е неподходящ като последователност на занятията, а според **6%** е неподходящ като време;
- ✓ По-висока *посещаемост* с над **70%** присъственост по време на лекции (**75%**) и семинарни, лабораторни и практически упражнения (**92%**) се реализира от студентите, когато **се извършва проверка на присъствието**. При липса на такава, делът на редовните студенти по време на лекции (**62%**) намалява леко, а при семинарните, лабораторни и практически упражнения **75%** ги посещават;
- ✓ *Отделеното извънаудиторно време за самоподготовка* – усвояване на преподадения материал и изпълняване на възложените учебни задачи – е *под 5 ч./седм.* за **6%**. Самоподготовка от *5-10 ч./седм.* и *10-15 ч./седм.* отбелязват по **30%**, с *15-20 ч./седм.* отбелязват **23%** от анкетираните и с *над 20 ч./седм.* са **11%**;



„NON SIBI, SED OMNIBUS“

- ✓ **77%** са удовлетворени от учебния план на специалността;
- ✓ **12%** от анкетираните посочват, че системно им се възлагат творчески задачи по специалността в активен процес на самостоятелна разработка, **35%** - по някои дисциплини, а според **28%** не им се възлагат творчески задачи;
- ✓ Преподавателите рядко, само по някои дисциплини, осигуряват помощ и консултации според **35%**, а **40%** посочват, че им се осигурява конкретна помощ и консултации от преподавателите системно, почти по всички дисциплини.
- ✓ Според **68%** от анкетираните знанията им са оценени обективно от текущият контрол и изпитите, а **32%** са на мнение, че не се оценяват обективно знанията им от текущ контрол, изпити;
- ✓ Организацията на изпитните сесии (продължителност на сесията, интервали между изпитите) е оценена високо от **58%** от анкетираните, а неудовлетворени са **23%**;
- ✓ Според **64%** от респондентите нямат реална възможност да избират преподавател и учебна дисциплина – **44%**.;
- ✓ Висока оценка на трудовата дисциплина на преподавателите дават **64%** от анкетираните (по шестобалната система „мн. добър“ и „отличен“).



„NON SIBI, SED OMNIBUS”

- ✓ Самооценката на студентите по отношение на трудовата дисциплина е добра според **83%**. Трудовата дисциплина на преподавателите е оценена високо от **87%** от анкетираните студенти;
- ✓ **47%** от студентите *понякога* ползват чужда помощ при усвояване на учебния материал, и **47%** се справят самостоятелно;
- ✓ Участие в научни изследвания и в приложни разработки под ръководството на преподавател отчитат само **2%** от студентите, а **91%** не са участвали;
- ✓ Висока оценка на академичната етика и атмосфера в специалността и служебните взаимоотношения между:
 - студенти и студенти дават **94%** от анкетираните;
 - студенти и преподаватели – **98%** от респондентите;
 - студенти и администрация – **96%** от анкетираните.
- ✓ Допълнителни източници, подпомагащи усвояването на учебния материал, са почти недостатъчни според **23%** от анкетираните, **5%** от респондентите смятат, че те са *напълно* недостатъчни, а **6%** посочват, че са *прекалено много*; **62%** смятат, че са *напълно* достатъчни.
- ✓ Специалността е оценена като модерна, перспективна според **58%** от студентите, **28%** смятат, че тя е класическа, но винаги търсена и **6%** посочват, че тя е с неясни перспективи.