



„NON SIBI, SED OMNIBUS“

УНИВЕРСИТЕТСКИ АНКЕТИ – 2016

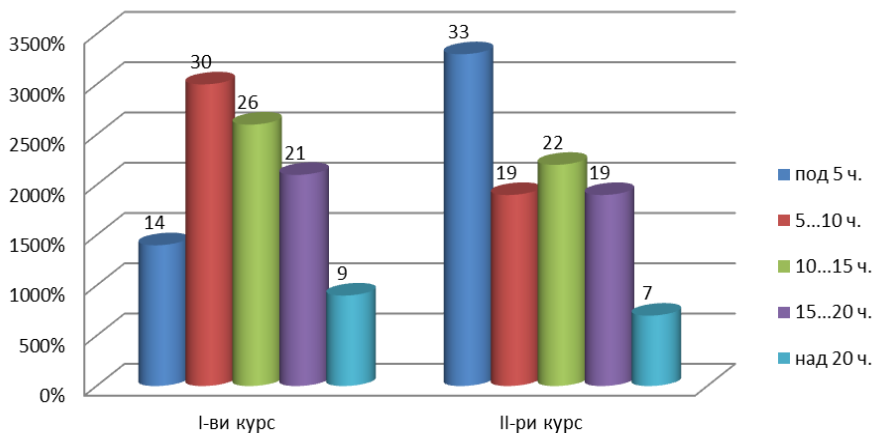
01-01 ПРОУЧВАНЕ НА СТУДЕНТСКОТО МНЕНИЕ ЗА СПЕЦИАЛНОСТ „АКУШЕРКА“

КУРС	ДАТА НА ПРОВЕЖДАНЕ НА АНКЕТАТА	АНКЕТИРАНИ ЛИЦА
I	15.03.2016	43
II	17.03.2016	27

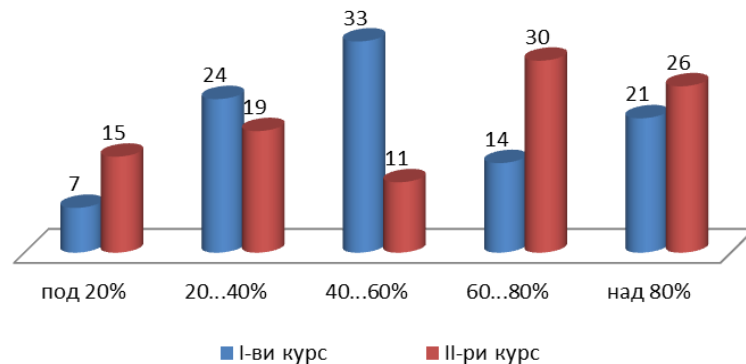
1. Общо анкетирани лица – **70 бр.**

2. Резултатите от проведеното анкетно проучване са дадени в проценти (%).

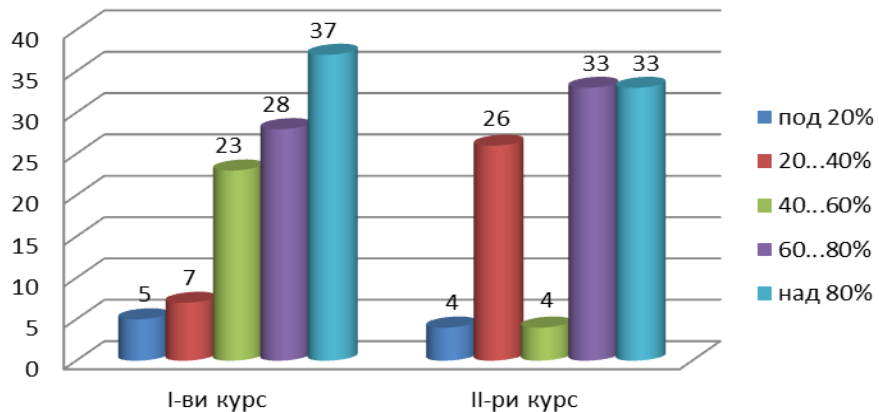
По колко часа седмично отделяте извън учебното време за усвояване на преподавания материал и изпълняване на възложените Ви учебни задачи? (%)



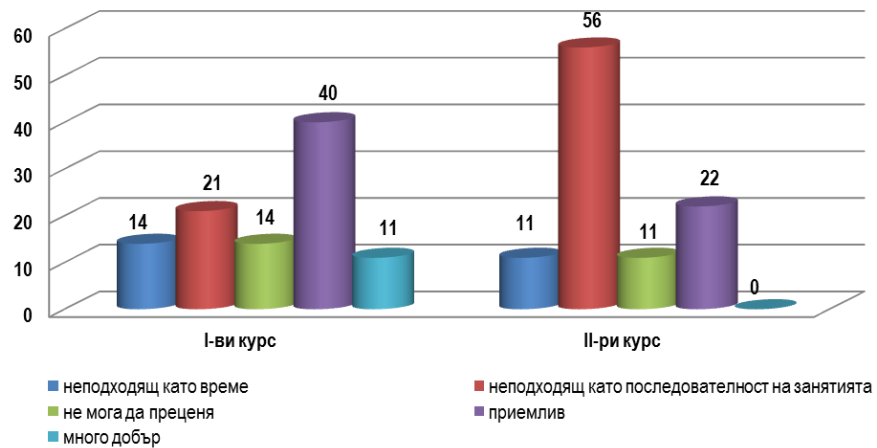
Какво е посещението на лекционните занятия по дисциплини, при които НЕ се прави проверка за присъствие? (%)



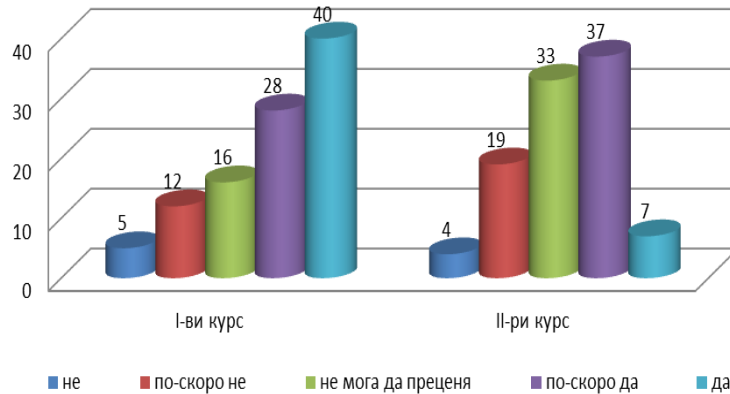
Какво е посещението на лекционните занятия по дисциплини, при които се прави проверка за присъствие? (%)



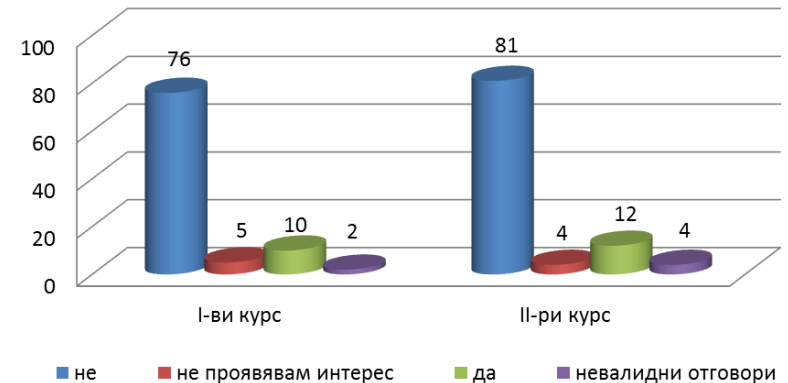
Как оценявате седмичния разпис на учебните занятия на Вашата група?



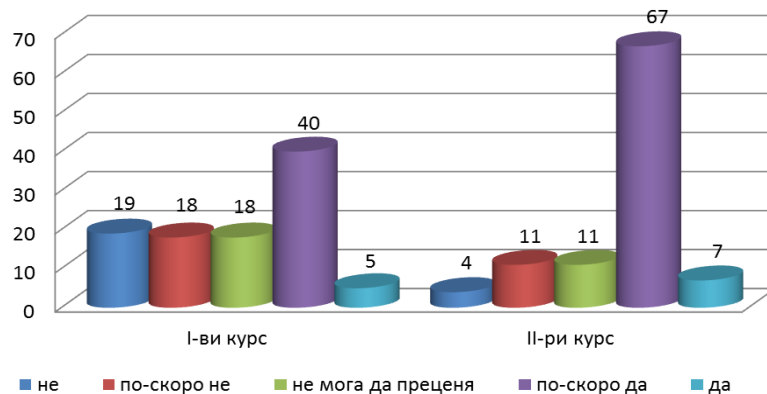
Удовлетворява ли Ви учебния план на специалността?



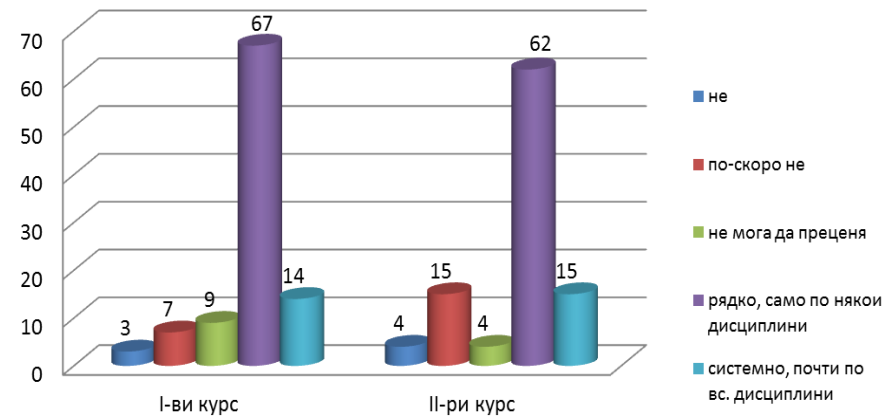
Участвали ли сте в научни изследвания и в приложни разработки под ръководството на преподавател?



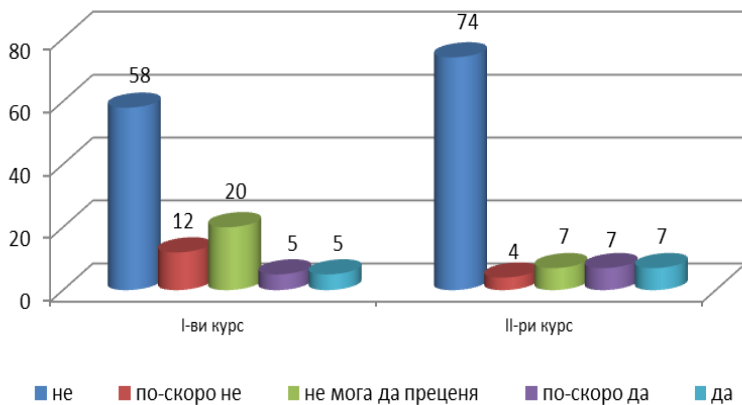
Възлагат ли Ви се творчески задачи по специалността в активен процес на самостоятелна разработка? (%)



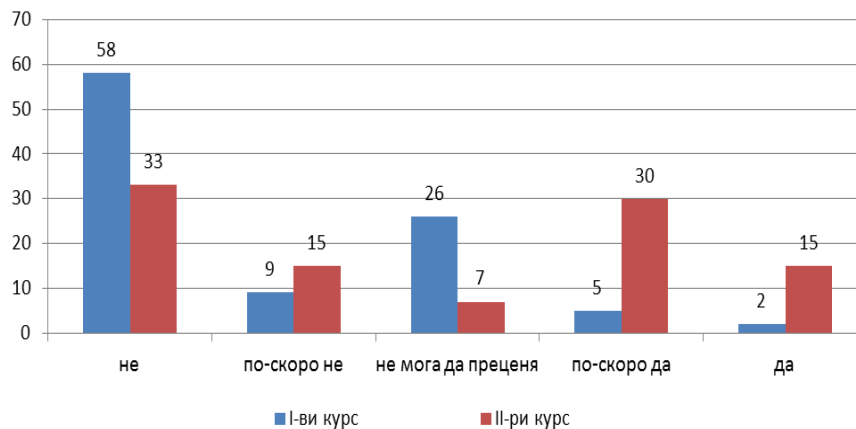
Осигуряват ли Ви преподавателите конкретна помощ и консултации?



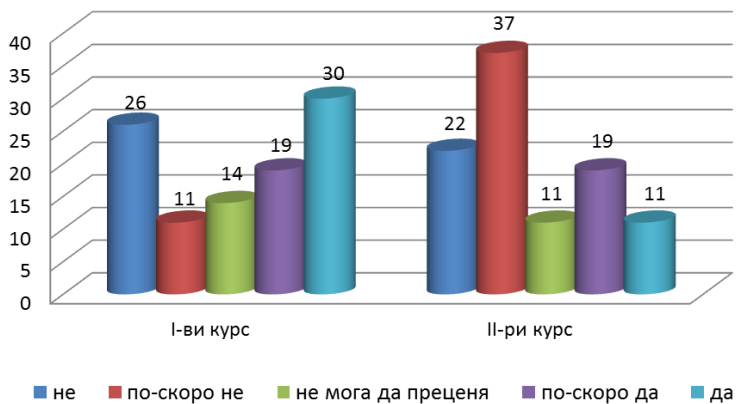
Разполагате ли с реална възможност да избирате преподаватели?



Разполагате ли с реална възможност да избирате дисциплини?



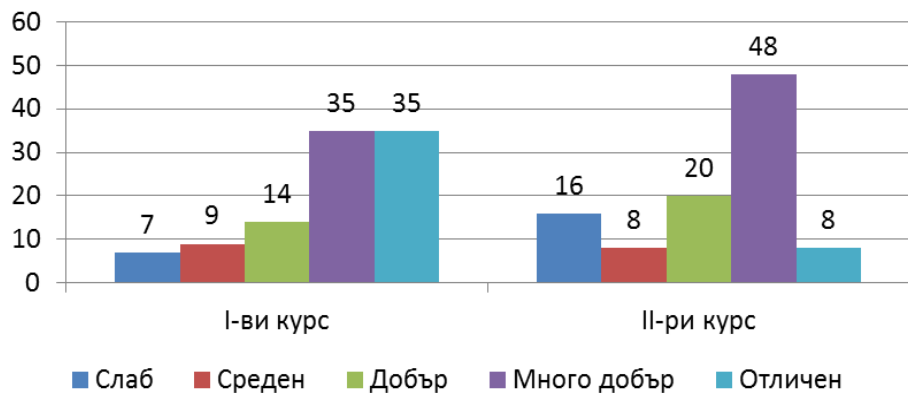
Удовлетворява ли ви организацията на изпитните сесии? (%)



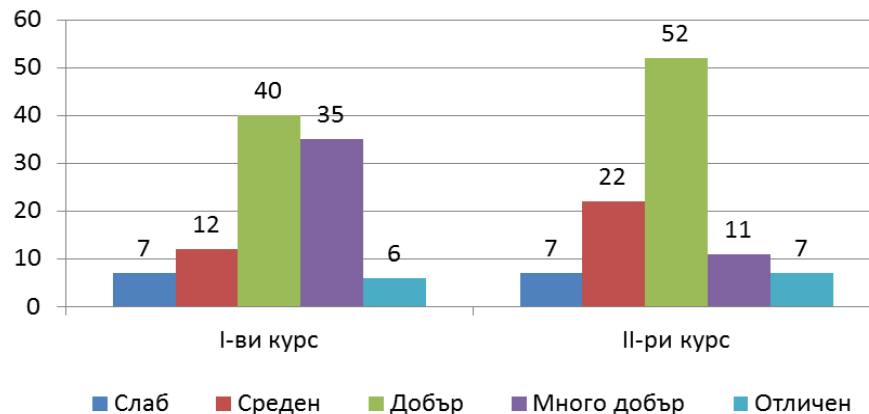
Обективно ли се оценяват знанията Ви от текущ контрол, изпити? (%)



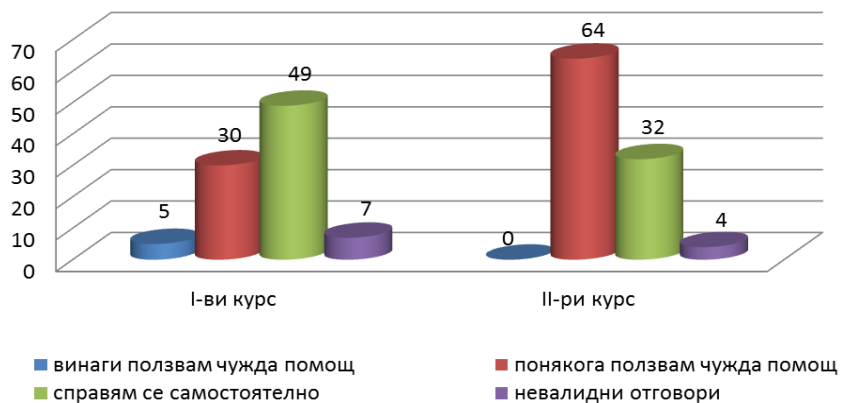
Поставете оценка на трудовата дисциплина на преподавателите:



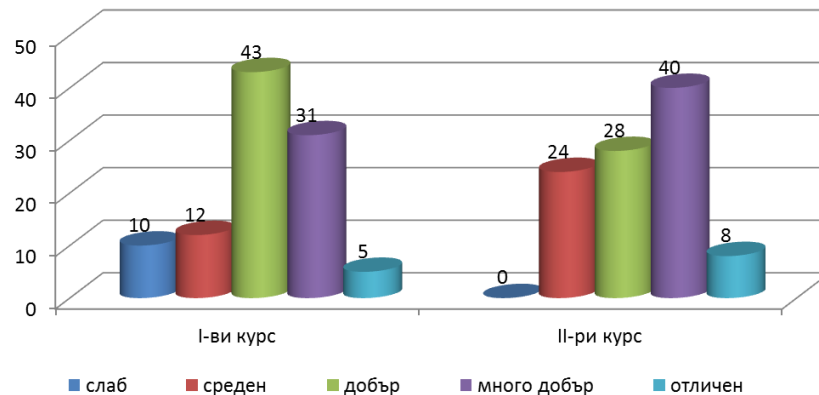
Поставете оценка на трудовата дисциплина на студентите:



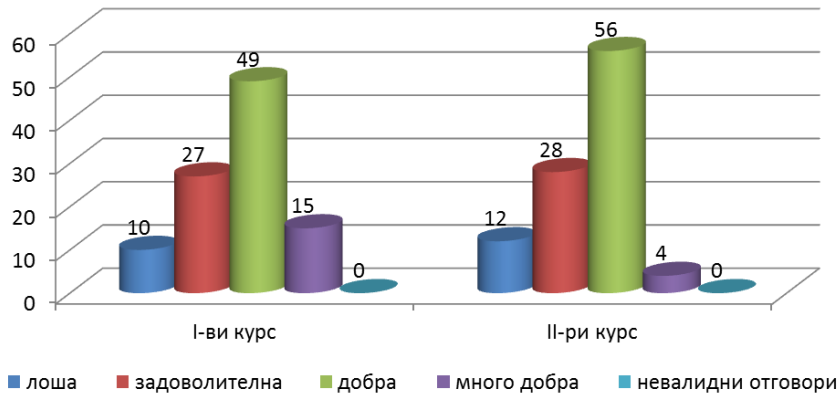
Доколко самостоятелно се справяте с усвояването на учебния материал? (%)



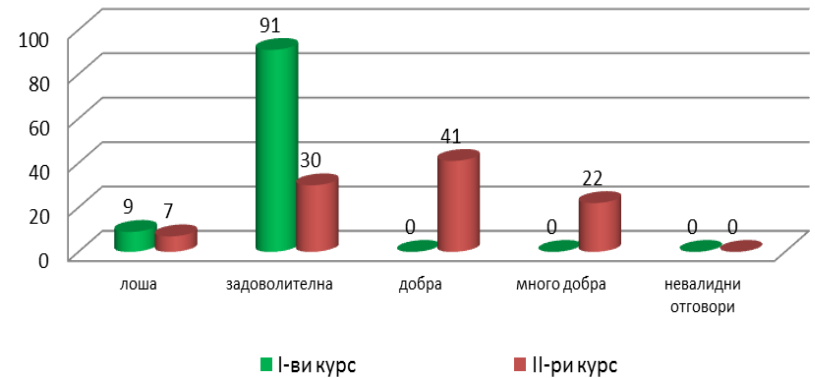
Поставете оценка за организацията на учебната и научната работа на студентите (%)



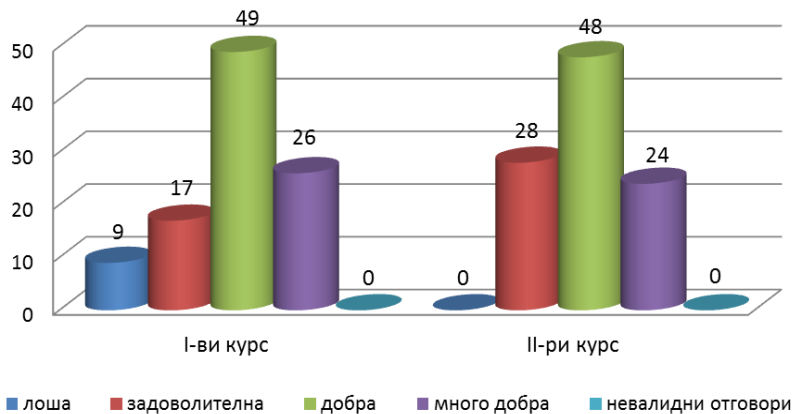
Как оценявате академичната етика и атмосфера в специалността и служебните взаимоотношения между студенти? (%)



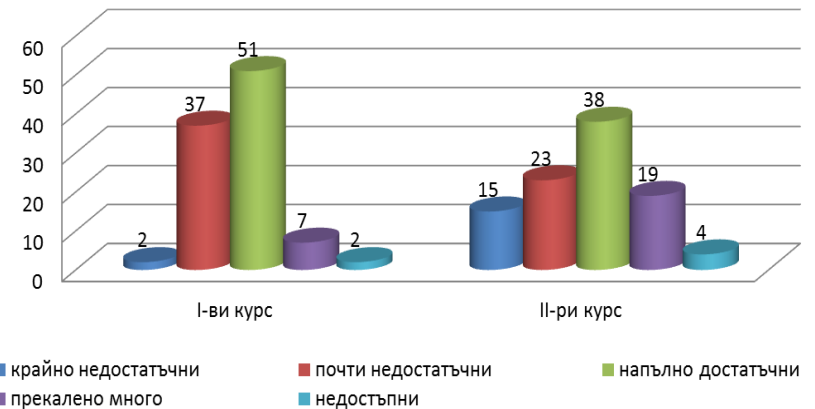
Как оценявате академичната етика и атмосфера в специалността и служебните взаимоотношения между студенти и преподаватели? (%)



Как оценявате академичната етика и атмосфера в специалността и служебните взаимоотношения между студенти и администрация? (%)

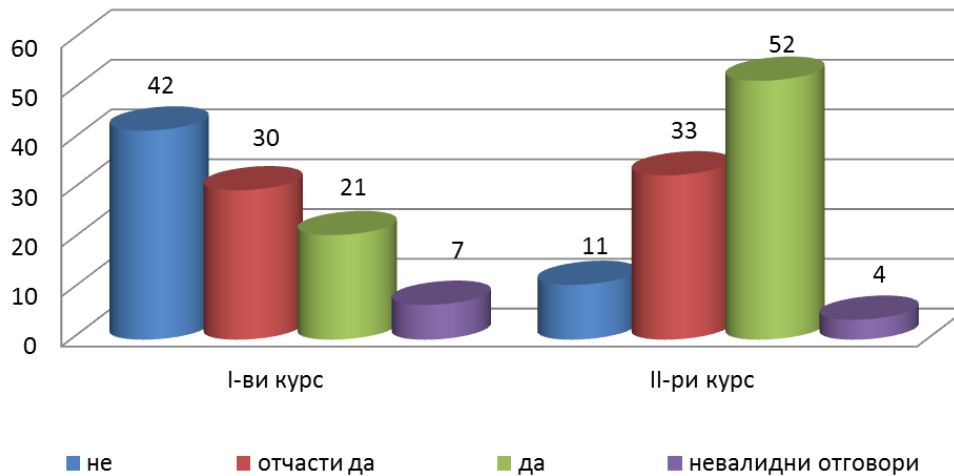


Как оценявате допълнителните източници на информация, подпомагащи усвояването на учебния материал?



"NON SIBI, SED OMNIBUS"

Знаете ли дали Ваши състуденти участват в секторни съвети и в Колежански съвет, при обсъждане на учебни планове и програми по специалността/програмата? (%)



Как оценявате специалността/програмата, по която следвате? (%)





„NON SIBI, SED OMNIBUS“

ИЗВОДИ

През 2016 г. е направено анкетно проучване на студентското мнение за специалност „Акушерка“. Анкетирани са студенти от I - ви и II - ри курс с общ брой 70.

- ✓ **39%** от анкетираните определят седмичния разпис като **неподходящ** като последователност на занятията, а според **31%** той е приемлив.
- ✓ **35%** от студентите реализират присъственост при над **80%** посещаемост по време на лекции, когато се извършва проверка.
- ✓ Когато не се извършва проверка по време на лекциите, реализираната присъственост при над **80%** посещаемост намалява (**21%** - I к.; **26%** - II к.).
- ✓ Отделеното извънаудиторно време за самоподготовка за **30%** от първокурсниците е в границите **10-15 ч./седм.**, а за **33%** от анкетираните второкурсници е под **5 ч./седм.** За **20%** от респондентите отделеното време за усвояване на преподавания материал е в границите **15-20 ч./седм.**
- ✓ **56%** от анкетираните са удовлетворени от учебния план на специалността.
- ✓ Студентите убедително отговарят на въпроса „Възлагана ли Ви е творческа задача по специалността?“. На **60%** от анкетираните са им възложили творчески задачи по специалността. Докато **45%** от първокурсниците са взели участие в самостоятелна разработка, то при II-ри курс делът е доста по-голям **74%**.
- ✓ Болшинството от анкетираните студенти (**79%**) (I к. - **76%**; II к. - **81%**) не са участвали досега в научни/приложни разработки и не проявяват интерес.



„NON SIBI, SED OMNIBUS“

ИЗВОДИ

- ✓ **65%** от анкетираните отчитат, че преподавателите им осигуряват конкретна помощ и консултации рядко, само по някои дисциплини. Системно, почти по всички дисциплини е осигурявана помощ и консултации на **15%** от студентите.
- ✓ **54%** от студентите смятат, че техните знания от текущ контрол са оценени обективно.
- ✓ По отношение на създадената организация на изпитните сесии, **40%** от анкетираните са удовлетворени.
- ✓ Студентите не разполагат с реална възможност да избират преподавател и дисциплина.
- ✓ Поставена е много добра оценка (**42%**) на трудовата дисциплина на преподавателите и добра оценка (46%) на трудовата дисциплина на студентите.
- ✓ **47%** от респондентите за усвояване на учебния материал понякога използват чужда помощ, а **41%** от тях посочват, че се справят самостоятелно.
- ✓ Поставена е добра оценка (**43%**) на организацията на учебната и научната работа на студентите от I-ви курс и много добра оценка (**40%**) на II-ри курс.
- ✓ Академичната етика и атмосфера в специалността и служебните взаимоотношения между: *студенти и студенти*; *студенти и преподаватели* и между *студенти и администрация* са добри.
- ✓ **45%** от респондентите посочват, че допълнителните източници на информация, подпомагащи усвояването на учебния материал са **напълно достатъчни**, а според **30%** са почти недостъпни.
- ✓ **52%** от анкетираните определят специалността/програмата като класическа, но винаги търсена, **25%** смятат, че тя е модерна, перспективна и само **7%** я определят с неясни перспективи.