



„NON SIBI, SED OMNIBUS”

УНИВЕРСИТЕТСКИ АНКЕТИ – 2019

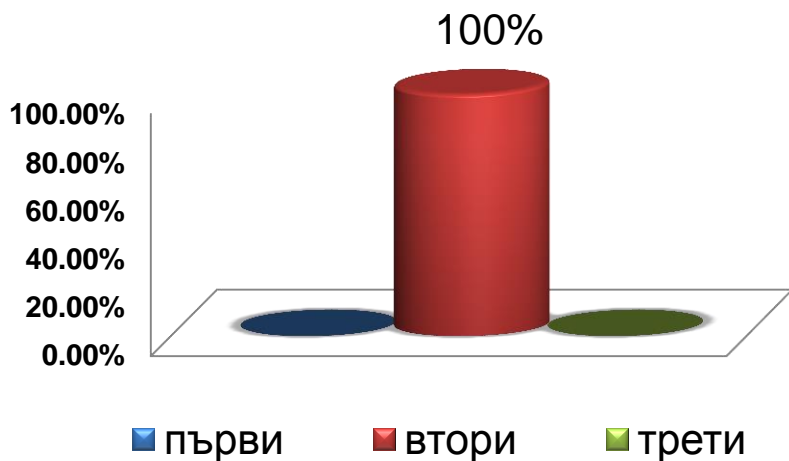
01-01 ПРОУЧВАНЕ НА СТУДЕНТСКОТО МНЕНИЕ ЗА СПЕЦИАЛНОСТТА

СПЕЦИАЛНОСТ	КУРС	ДАТА НА ПРОВЕЖДАНЕ	АНКЕТИРАНИ ЛИЦА
ФАРМАЦИЯ	II	04.06.2019 г.	21

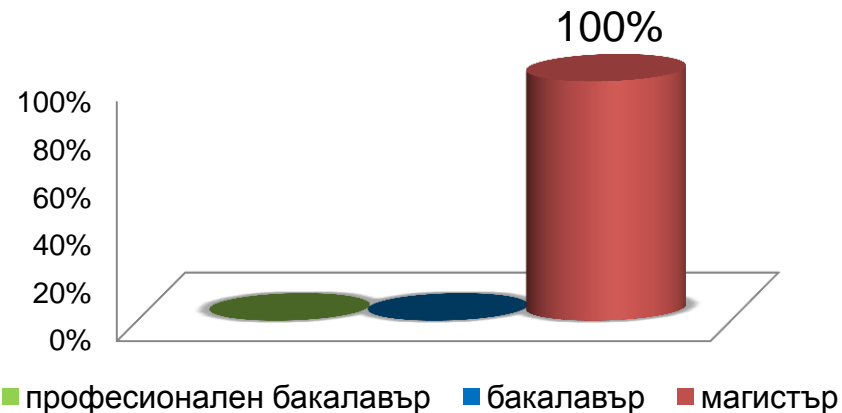


„NON SIBI, SED OMNIBUS“

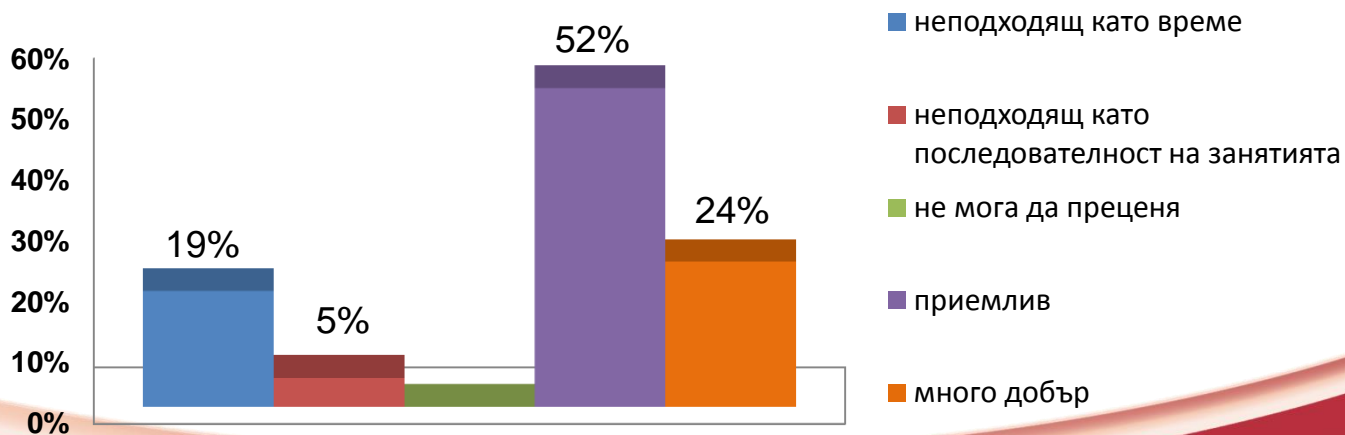
В кой курс сте?



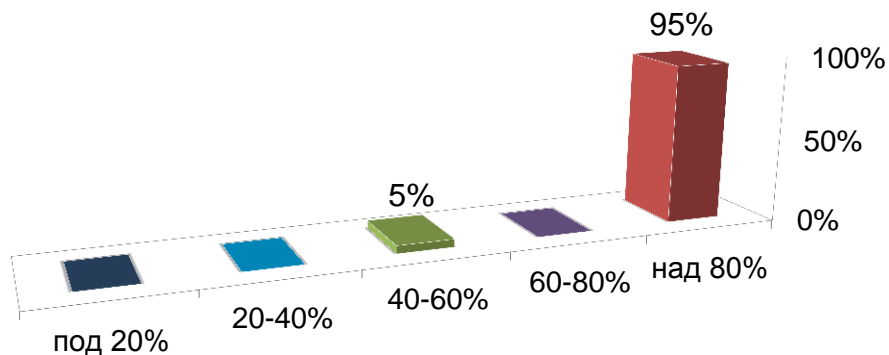
Коя образователно-квалификационна степен ще придобиете след завършване на започнатото обучение?



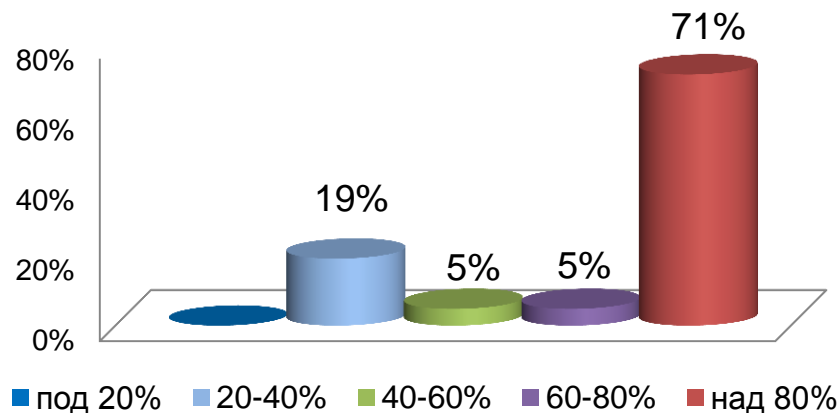
Как оценявате седмичния разпис на учебните занятия на Вашата група ?



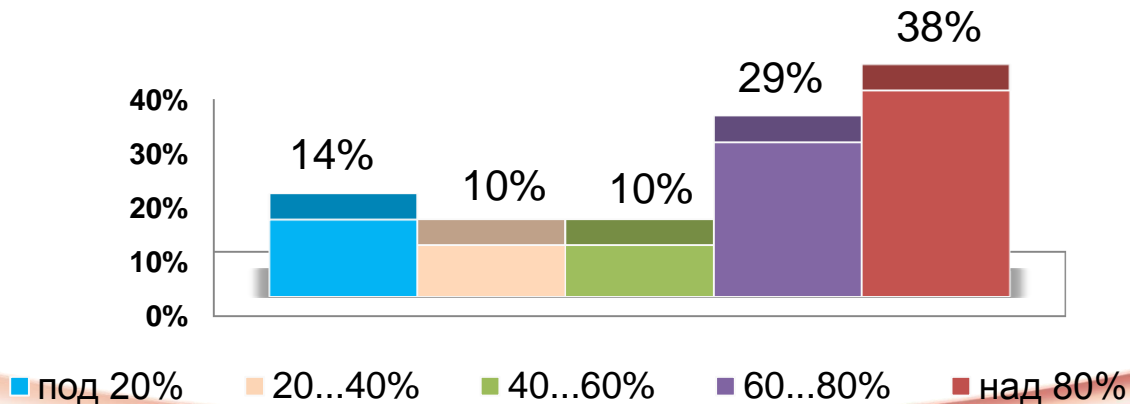
Какво е посещението на занятията по дисциплини, при които се прави проверка за присъствие ? (По време на семинарни, лабораторни, практически упражнения)



Какво е посещението на занятията по дисциплини, при които **се прави проверка** за присъствие? (По време на лекции)



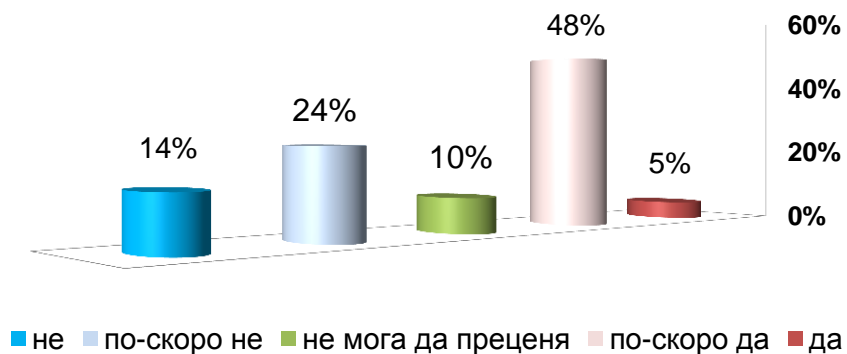
Какво е посещението на занятията по дисциплини, при които **не се прави проверка** за присъствие? (По време на лекции)



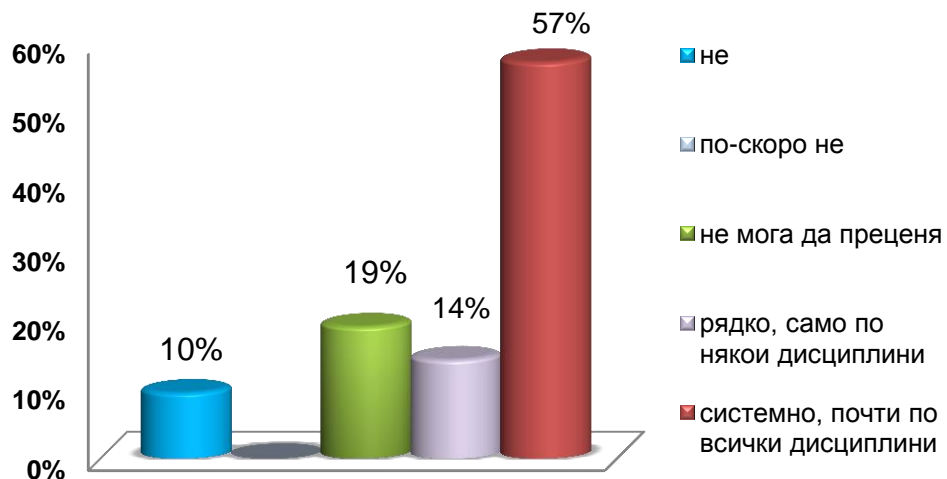


„NON SIBI, SED OMNIBUS”

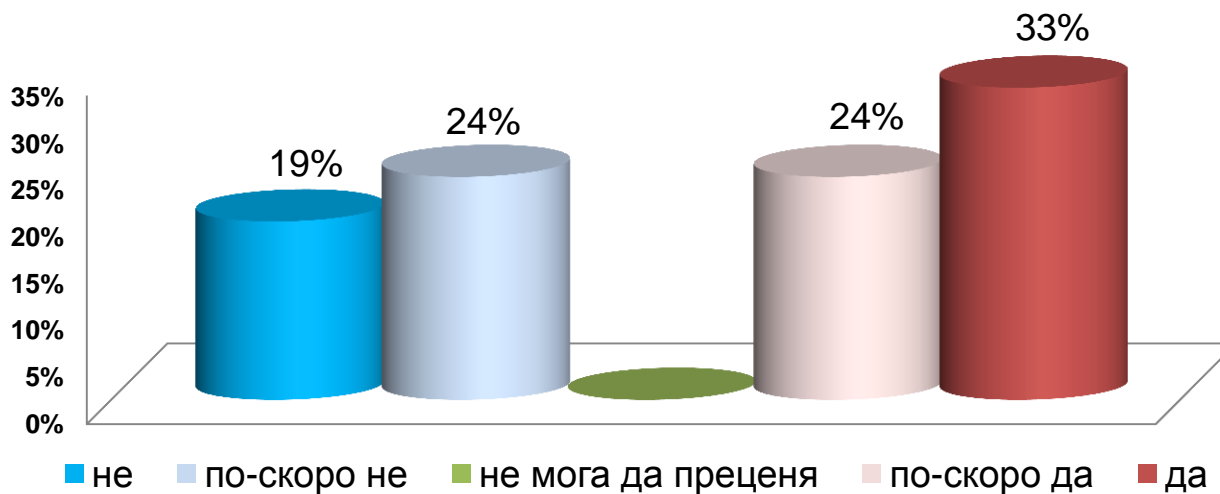
Възлагат ли Ви се творчески задачи по специалността в активен процес на самостоятелна разработка?



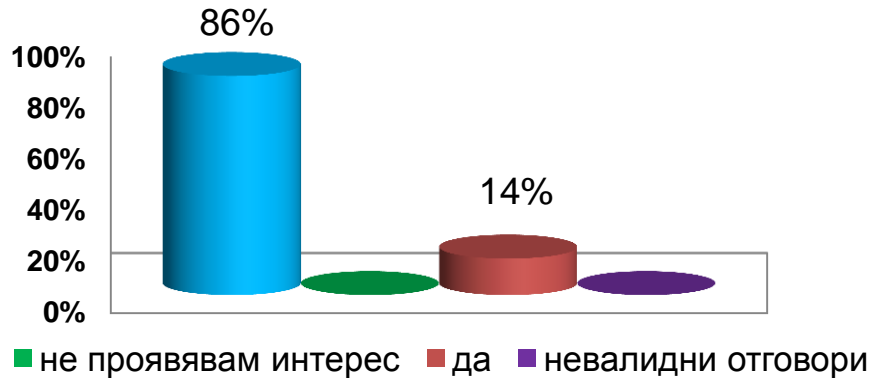
Осигуряват ли Ви преподавателите конкретна помощ и консултации?



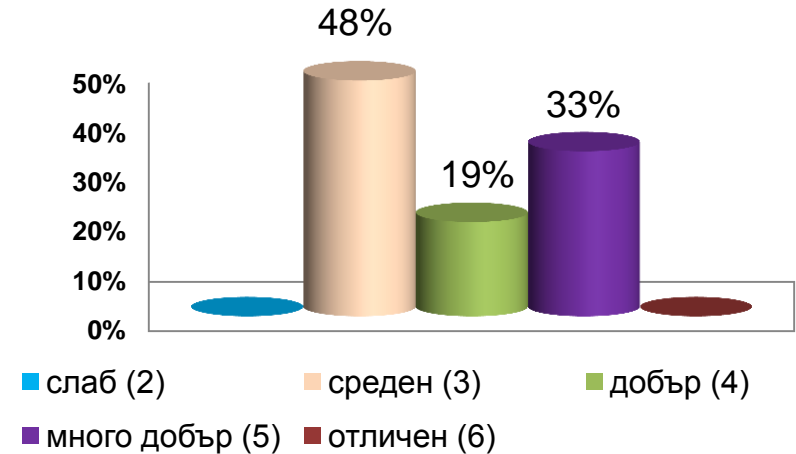
Обективно ли се оценяват знанията Ви от текущ контрол, изпити ?



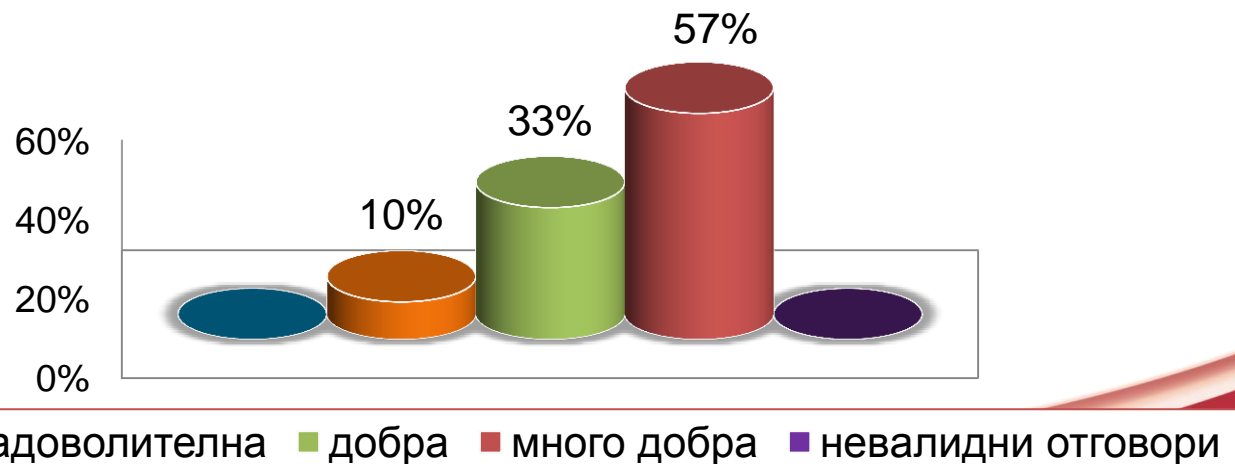
Участвали ли сте в научни изследвания и в приложни разработки по ръководството на преподавател ?



Поставете оценка за организацията на учебно-изследователската и научната работа със студентите:



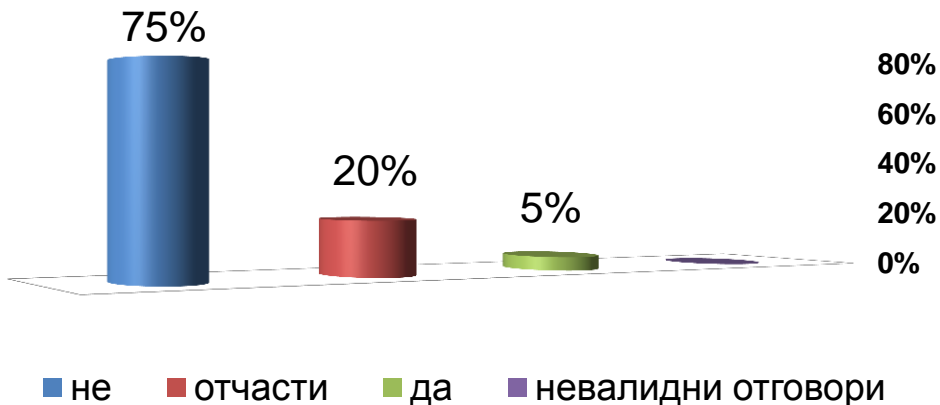
Как оценявате академичната етика и атмосфера в специалността и служебните взаимоотношения: **Между студенти и студенти?**



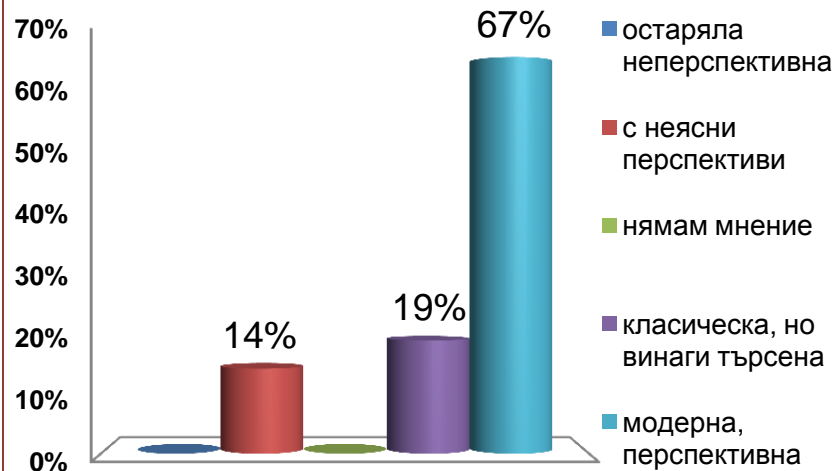


„NON SIBI, SED OMNIBUS”

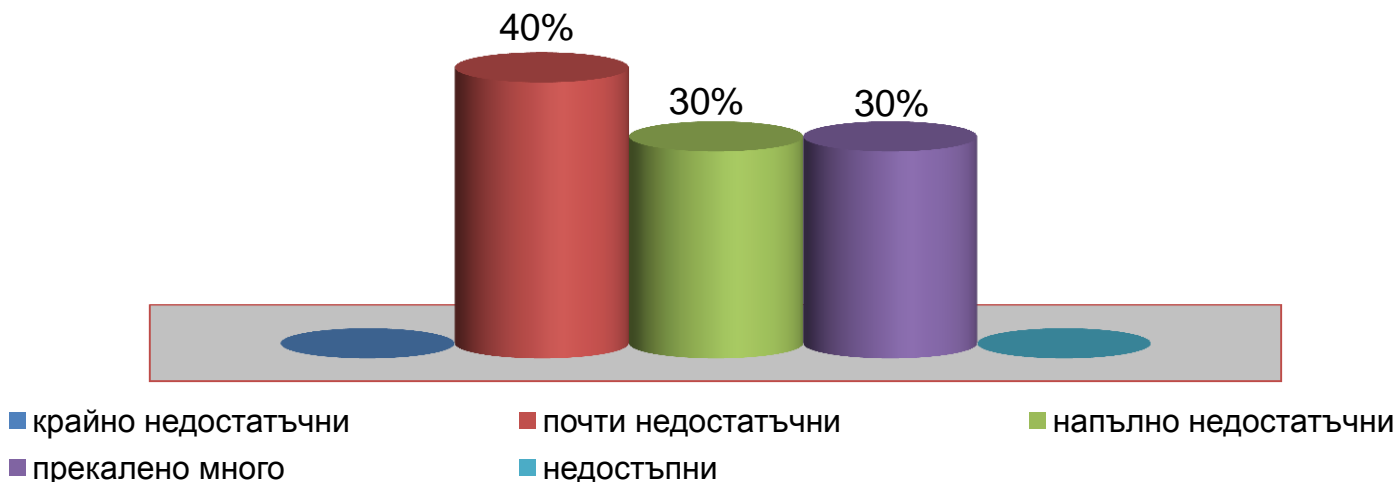
Знаете ли дали Ваши състуденти участват в Катедрени съвети и във Факултетния съвет при обсъждане на учебни планове и програми по специалността (програмата) ?



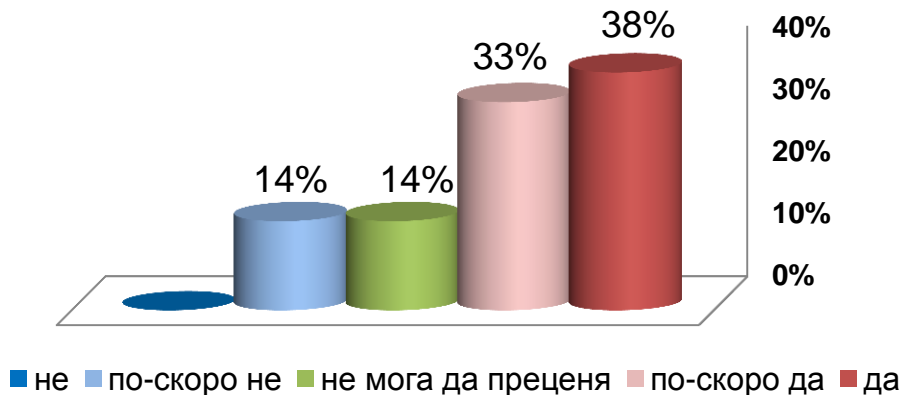
Как оценявате специалността (програмата), по която следвате ?



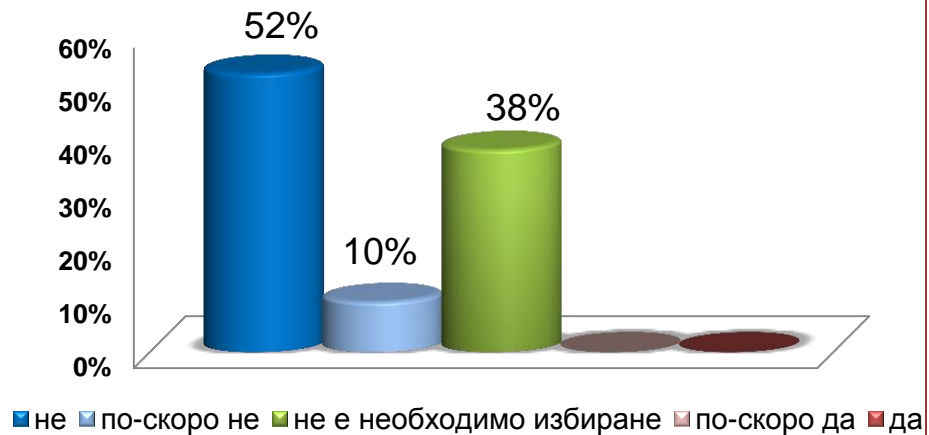
Как оценявате допълнителните източници на информация, подпомагащи усвояването на учебния материал?



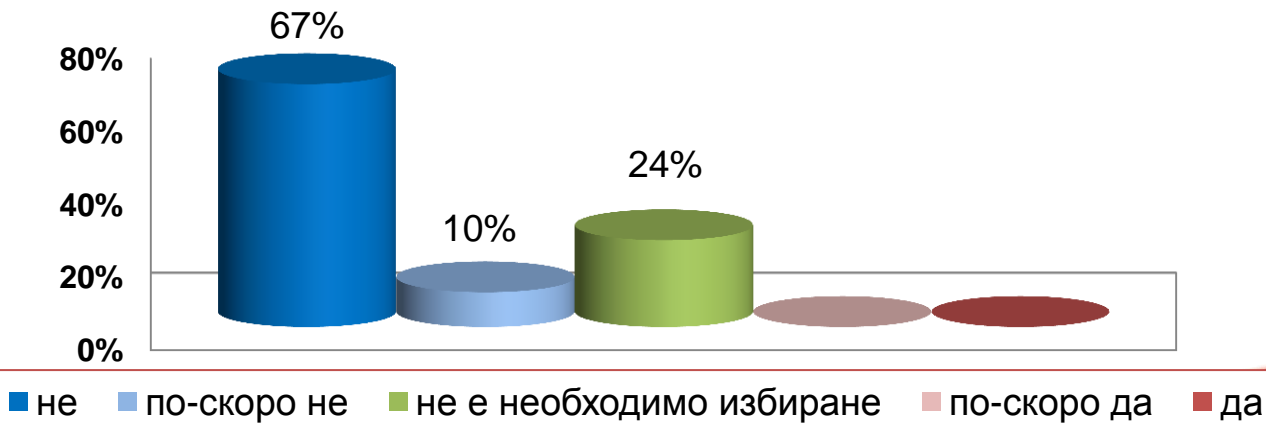
Удовлетворява ли Ви организацията на изпитните сесии (продължителност на сесията, интервали между изпитите) ?



Разполагате ли с реална възможност да избирате: **Дисциплини**?



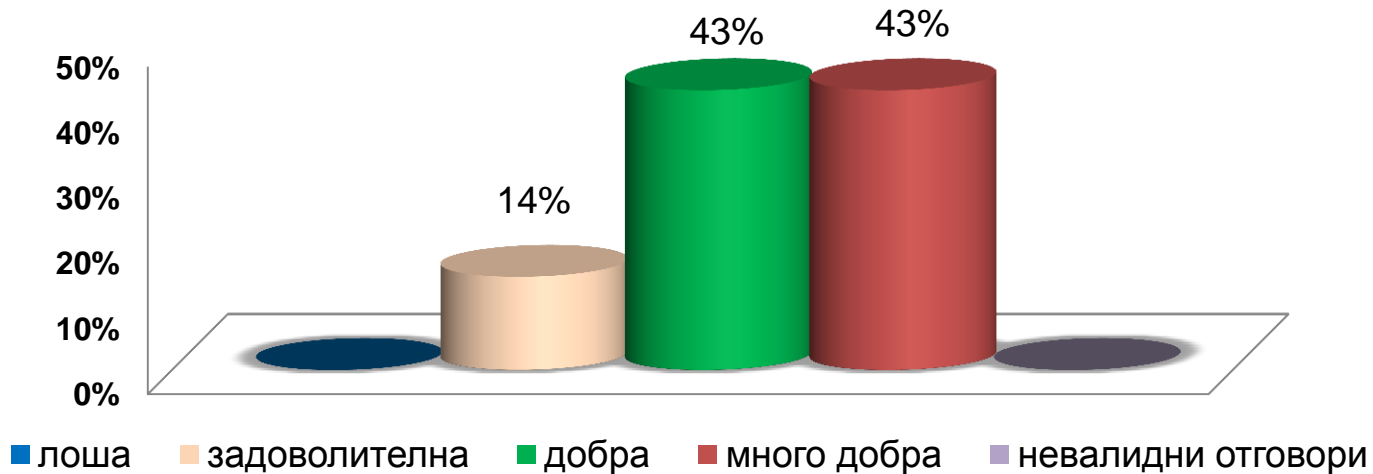
Разполагате ли с реална възможност да избирате: **Преподаватели**?



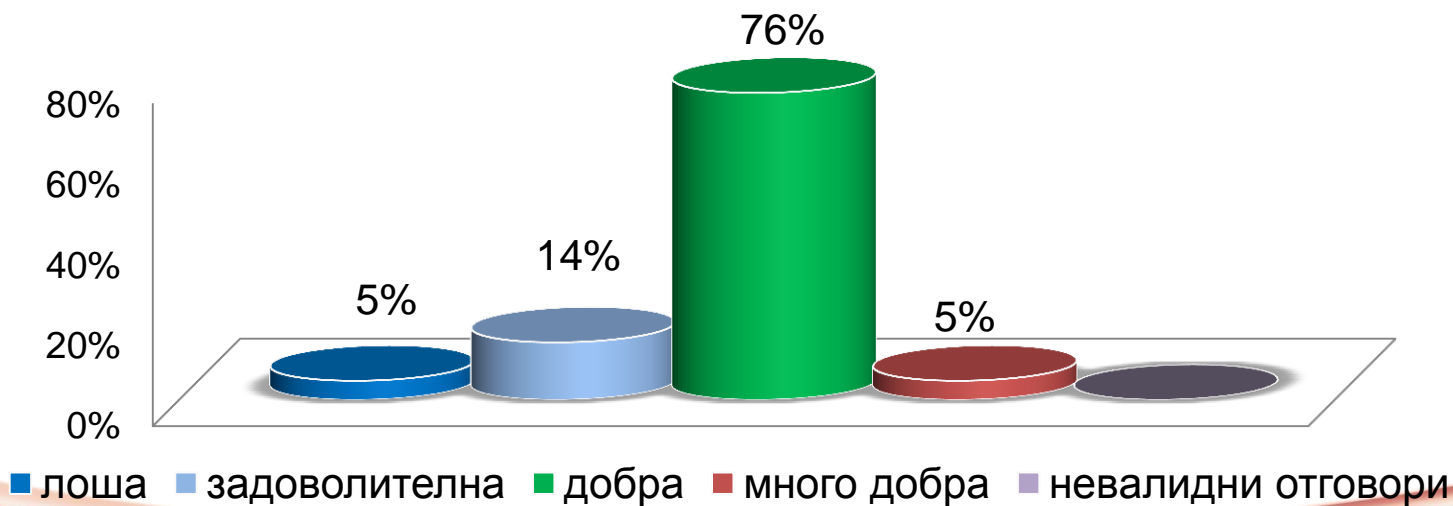


„NON SIBI, SED OMNIBUS”

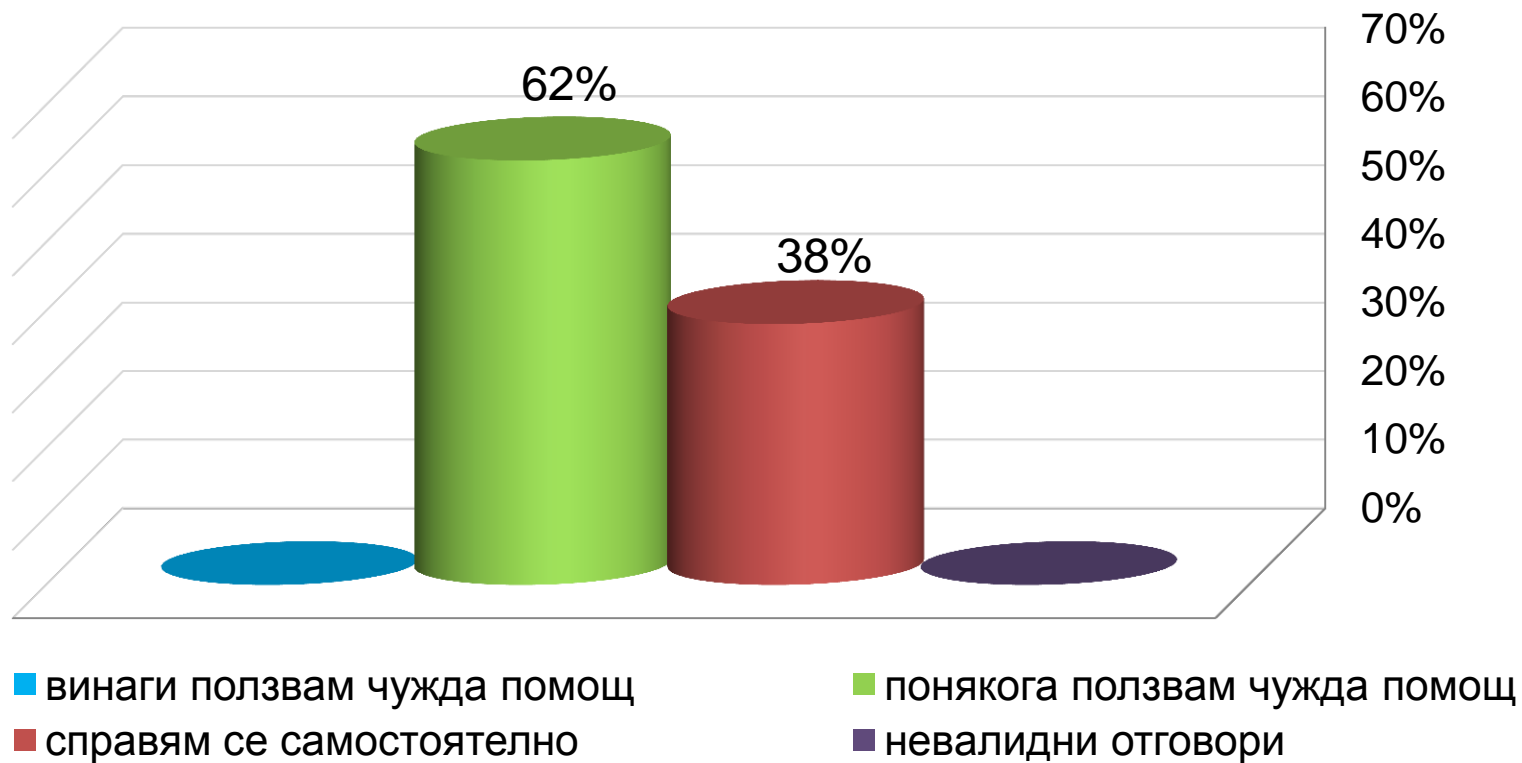
Как оценявате академичната етика и атмосфера в специалността и служебните взаимоотношения: **Между студенти и преподаватели?**



Как оценявате академичната етика и атмосфера в специалността и служебните взаимоотношения: **Между студенти и администрация?**



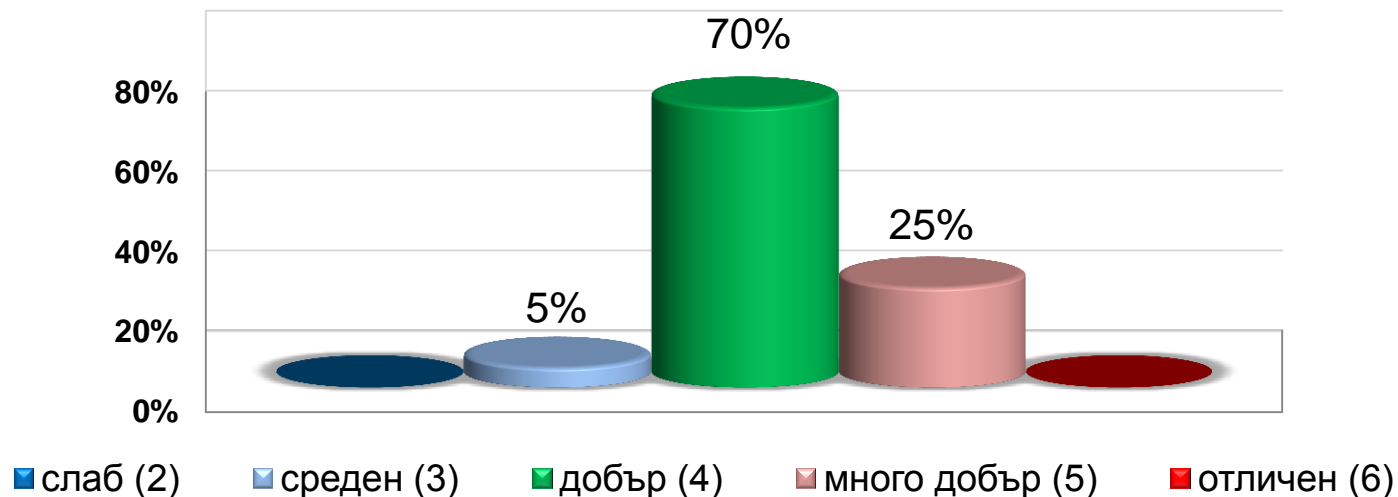
Доколко самостоятелно се справяте с усвояването на учебния материал?



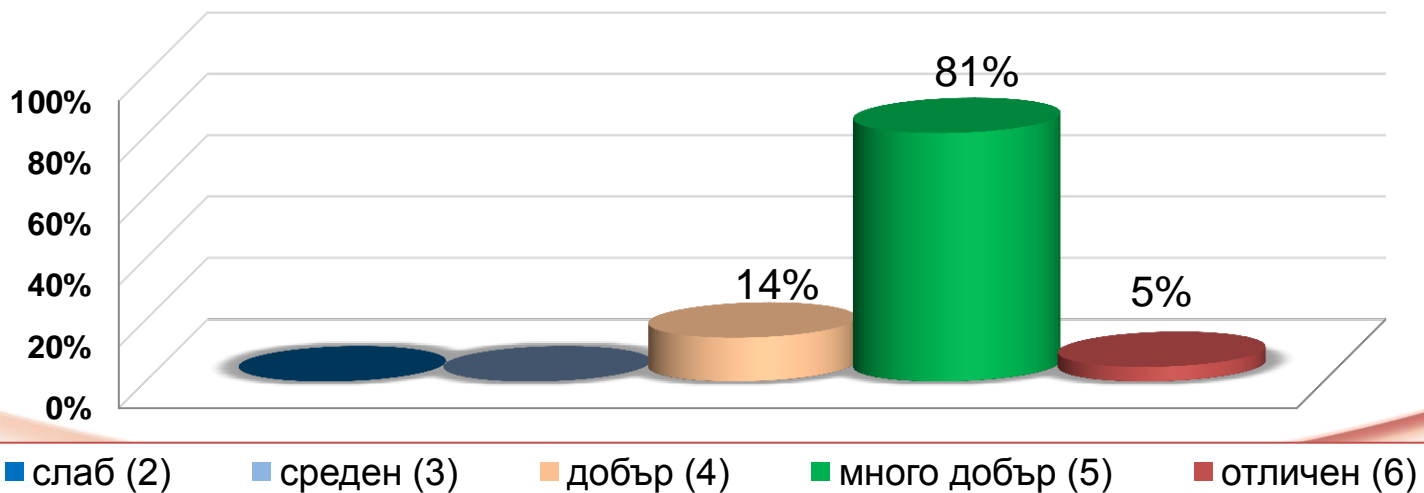


„NON SIBI, SED OMNIBUS”

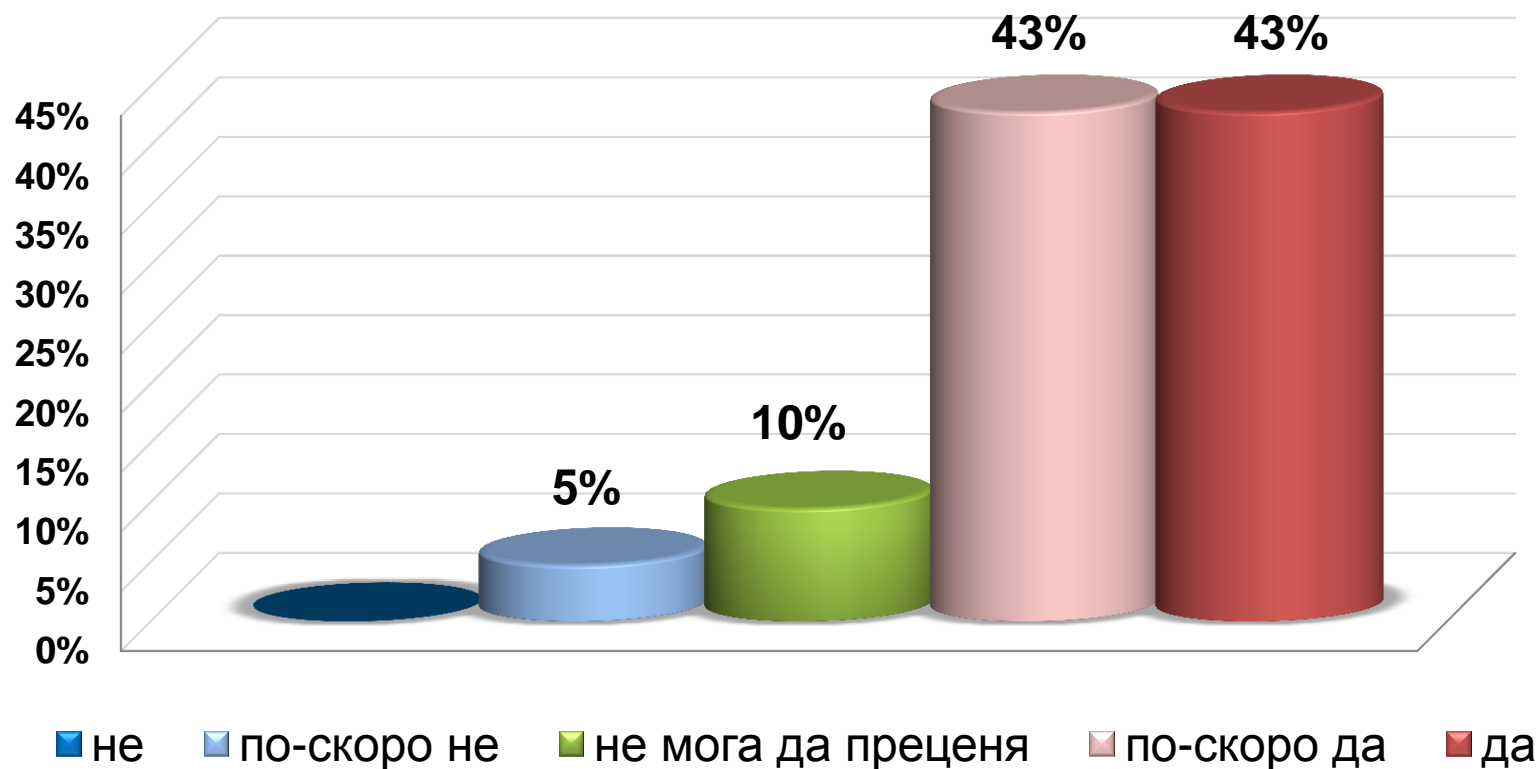
Поставете оценки на трудовата дисциплина по шестобалната система на: **Студентите?**



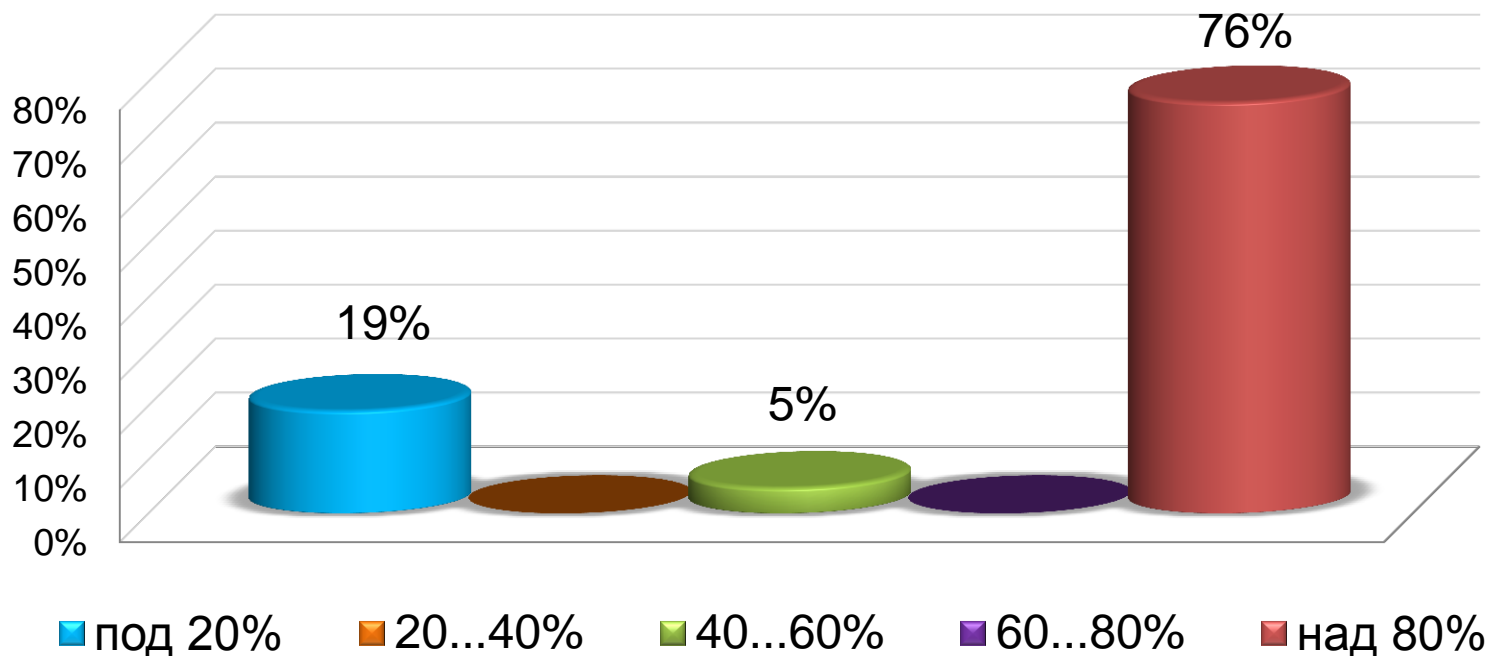
Поставете оценки на трудовата дисциплина по шестобалната система на: **Преподавателите?**



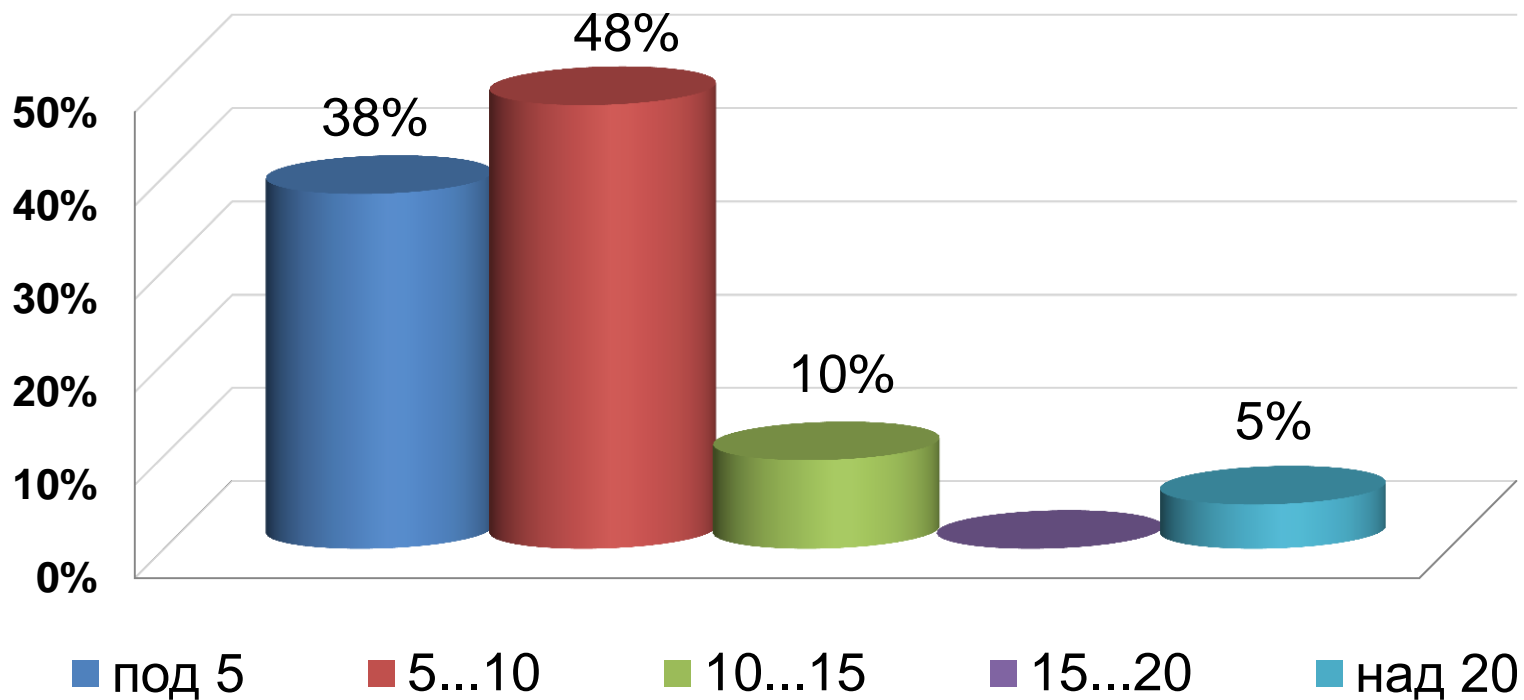
Удовлетворява ли Ви учебния план на специалността?



Какво е посещението на занятията по дисциплини, при които не се прави проверка за присъствие ? (По време на семинарни, лабораторни, практически упражнения)



По колко часа седмично отделяте от извънучебното си време за усвояване на преподадения материал и изпълняване на възложените Ви учебни задачи ?





„NON SIBI, SED OMNIBUS”

ИЗВОДИ

През 2019 г. е направено анкетно проучване на студентското мнение за специалността „Фармация“. Анкетирани са студенти от II-ри, а общият брой на анкетираните е **21**.

- ✓ **52%** от анкетираните са на мнение, че *седмичният разпис* на учебните занятия е много добър; според **24%** той е приемлив, за **5%** от анкетираните е неподходящ като последователност на занятията, а според **19%** е неподходящ като време;
- ✓ По-висока *посещаемост* с над 80% присъственост по време на лекции (**71%**) и семинарни, лабораторни и практически упражнения (**95%**) се реализира от студентите, когато **се извършва проверка на присъствието**. При липса на такава, делът на редовните студенти по време на лекции (**38%**) намалява значително, но при семинарните, лабораторни и практически упражнения **76%** ги посещават;
- ✓ *Отделеното извънаудиторно време за самоподготовка* – усвояване на преподадения материал и изпълняване на възложените учебни задачи – е *под 5 ч./седм.* за **38%**. Самоподготовка от *5-10 ч./седм.* отбелязват **48%**, с *10-15 ч./седм.* отбелязват **10%** от анкетираните и с *над 20 ч./седм.* са **5%**;



„NON SIBI, SED OMNIBUS”

- ✓ **86%** са удовлетворени от учебния план на специалността;
- ✓ По-голяма част от анкетираните (**53%**) посочват, че им се възлагат творчески задачи по специалността в активен процес на самостоятелна разработка, а според **38%** не им се възлагат творчески задачи;
- ✓ *Преподавателите* рядко, само по някои дисциплини, *осигуряват помощ и консултации* според **14%**, а **57%** посочват, че им се осигурява конкретна помощ и консултации от преподавателите системно, почти по всички дисциплини.
- ✓ Според **57%** от анкетираните *знанията им са оценени обективно* от текущият контрол и изпитите, а **43%** са на мнение, че не се оценяват обективно знанията им от текущ контрол, изпити;
- ✓ Организацията на изпитните сесии (продължителност на сесията, интервали между изпитите) е оценена високо от **71%** от анкетираните, а неудовлетворени са **14%**;
- ✓ Според **77%** от респондентите *нямат реална възможност да избират преподавател и учебна дисциплина* – **62%**.;
- ✓ Висока оценка на трудовата дисциплина на преподавателите дават **81%** от анкетираните (по шестобалната система „мн. добър“ и „отличен“).



„NON SIBI, SED OMNIBUS”

- ✓ Самооценката на студентите по отношение на трудовата дисциплина е добра според **70%**. Трудовата дисциплина на преподаватели е оценена високо от **81%** от анкетиранияте студенти;
- ✓ **62%** от студентите *понякога* ползват чужда помощ при усвояване на учебния материал, а **38%** се справят самостоятелно;
- ✓ Участие в научни изследвания и в приложни разработки под ръководството на преподавател отчитат само **14%** от студентите, а **86%** не са участвали;
- ✓ Висока оценка на академичната етика и атмосфера в специалността и служебните взаимоотношения между:
 - студенти и студенти дават **57%** от анкетиранияте;
 - студенти и преподаватели – **43%** от респондентите;
 - студенти и администрация – **76%** от анкетиранияте.
- ✓ Допълнителни източници, подпомагащи усвояването на учебния материал, са почти недостатъчни според **40%** от анкетиранияте, **30%** от респондентите смятат, че те са напълно недостатъчни, а **30%** посочват, че са прекалено много;
- ✓ Специалността е оценена като модерна, перспективна според **67%** от студентите, **19%** смятат, че тя е класическа, но винаги търсена и **14%** посочват, че тя е с неясни перспективи.