



„NON SIBI, SED OMNIBUS“

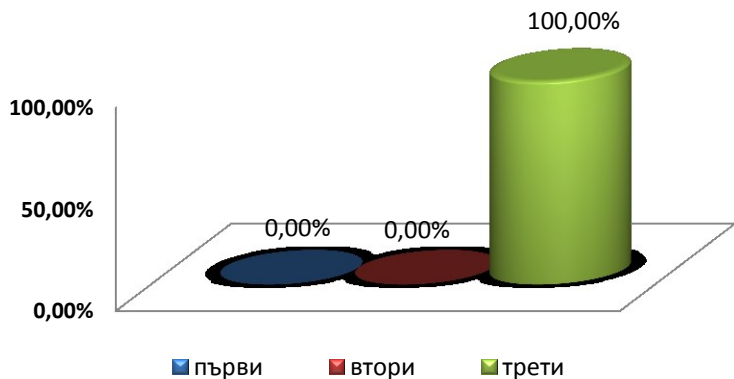
УНИВЕРСИТЕТСКИ АНКЕТИ – 2017

ПРОУЧВАНЕ НА СТУДЕНТСКОТО МНЕНИЕ ЗА СПЕЦИАЛНОСТТА

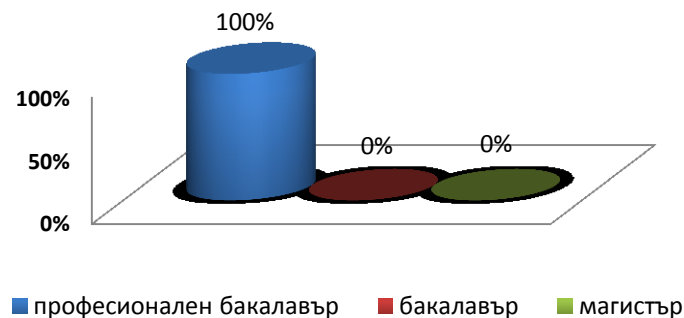
СТУДЕНТИ ОТ СПЕЦИАЛНОСТ „СОЦИАЛНИ ДЕЙНОСТИ“

КУРС	ДАТА НА ПРОВЕЖДАНЕ НА АНКЕТАТА	АНКЕТИРАНИ ЛИЦА
III-ТИ КУРС	06.06.2017	10

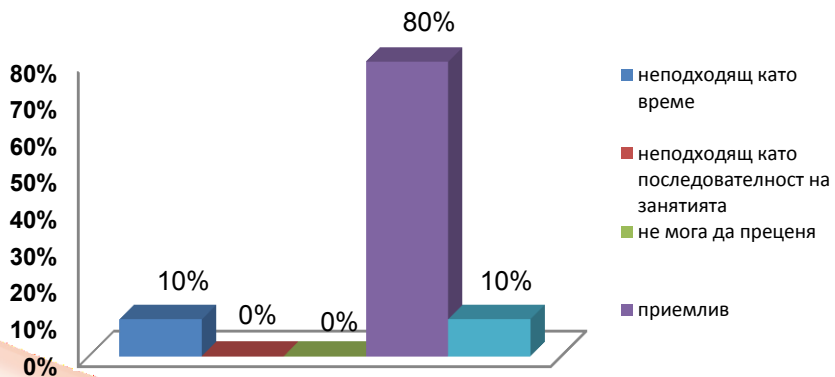
В кой курс сте?



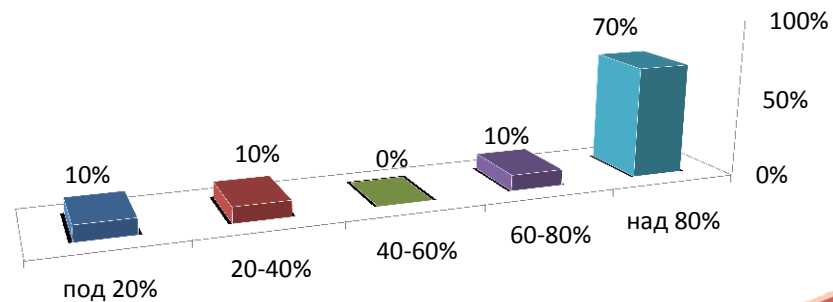
Коя образователно-квалификационна степен ще придобие след завършване на започнатото обучение?



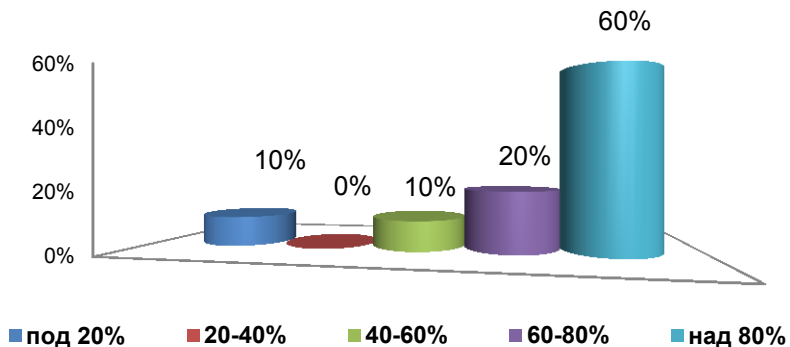
Как оценявате седмичния разпис на учебните занятия на Вашата група ?



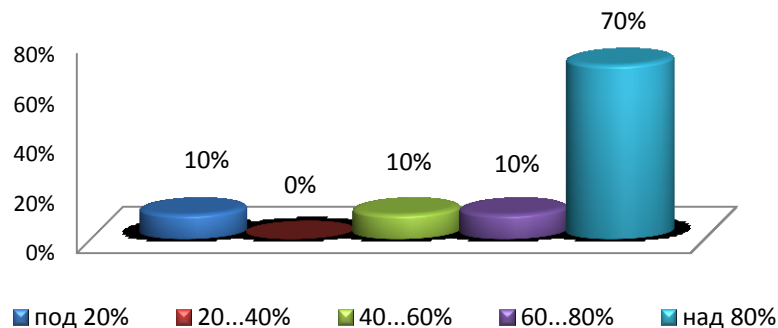
Какво е посещението на занятията по дисциплини, при които се прави проверка за присъствие ? (По време на семинарни, лабораторни, практически упражнения)



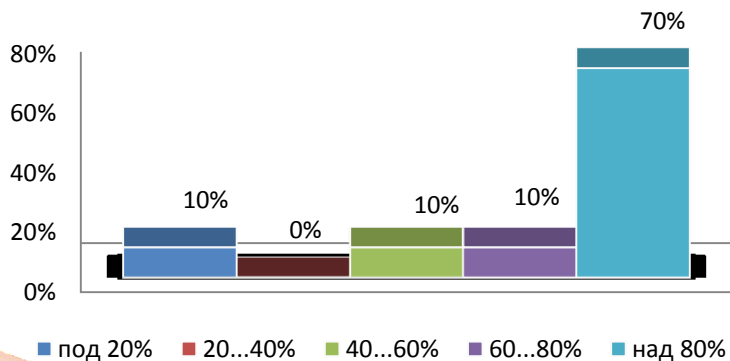
Какво е посещението на занятията по дисциплини, при които се прави проверка за присъствие ? (По време на лекции)



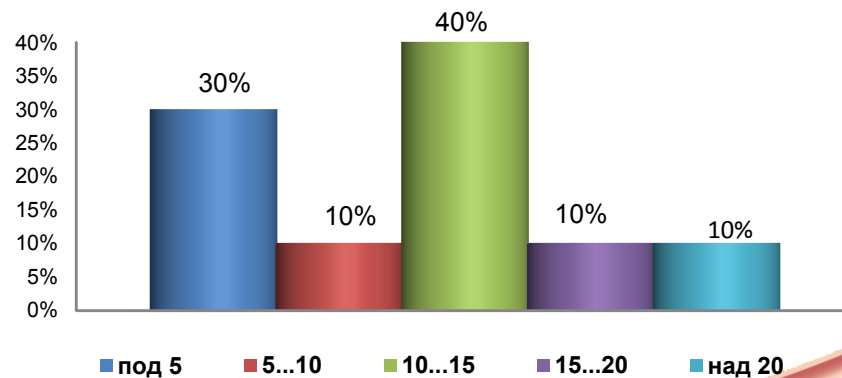
Какво е посещението на занятията по дисциплини, при които не се прави проверка за присъствие ? (По време на семинарни, лабораторни, практически упражнения)



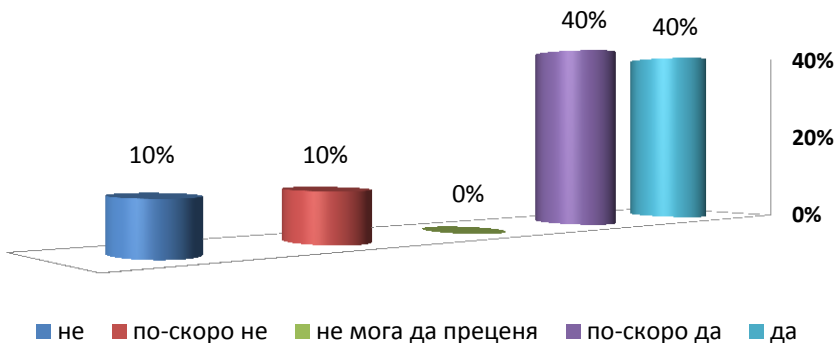
Какво е посещението на занятията по дисциплини, при които не се прави проверка за присъствие ? (По време на лекции)



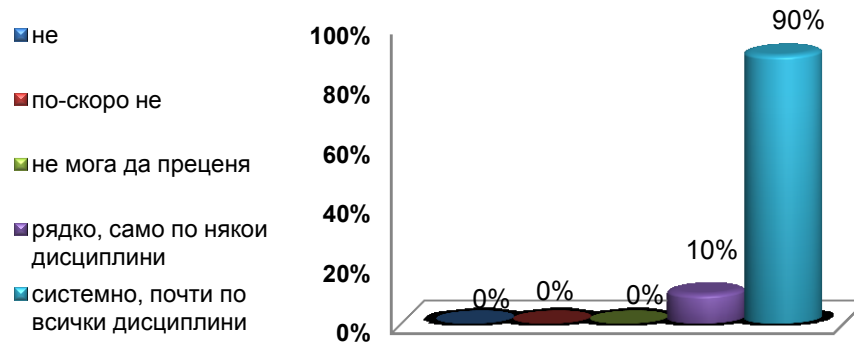
По колко часа седмично отделяте от извънучебното си време за усвояване на преподадения материал и изпълняване на възложените Ви учебни задачи ?



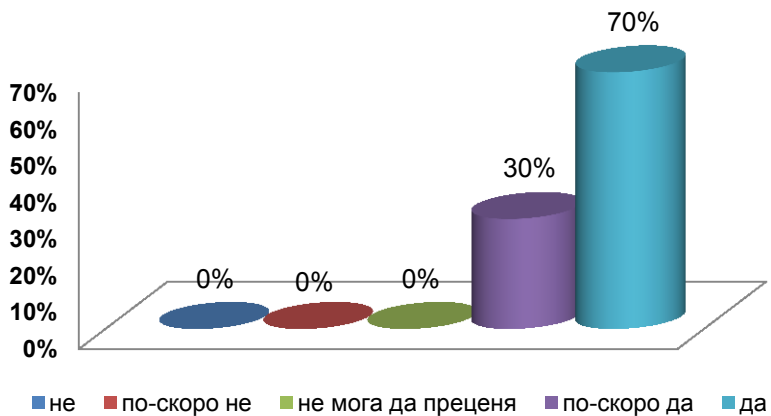
Възлагат ли Ви се творчески задачи по специалността в активен процес на самостоятелна разработка ?



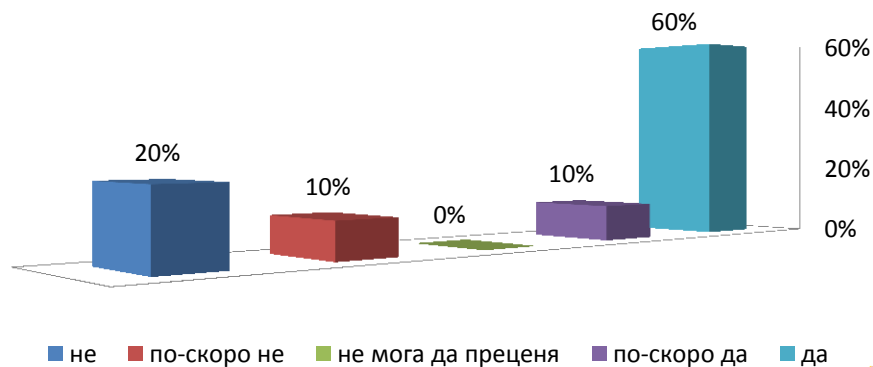
Осигуряват ли Ви преподавателите конкретна помощ и консултации?



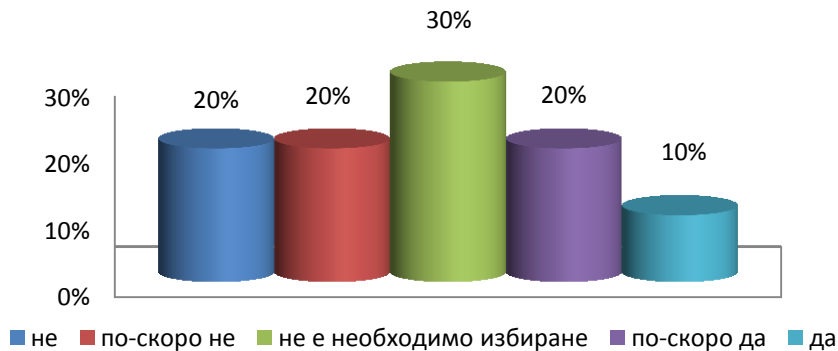
Обективно ли се оценяват знанията Ви от текущ контрол, изпити ?



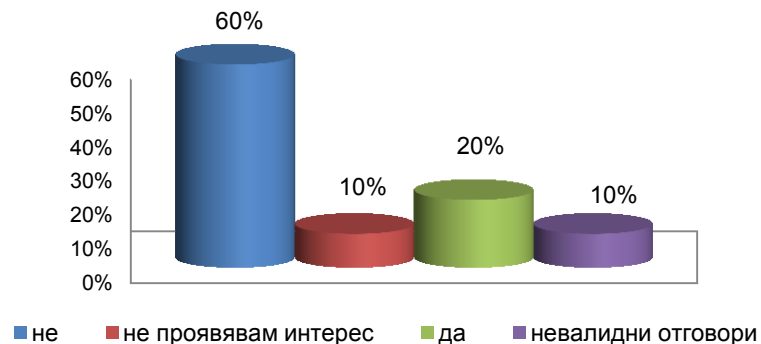
Удовлетворява ли Ви организацията на изпитните сесии (продължителност на сесията, интервали между изпитите)?



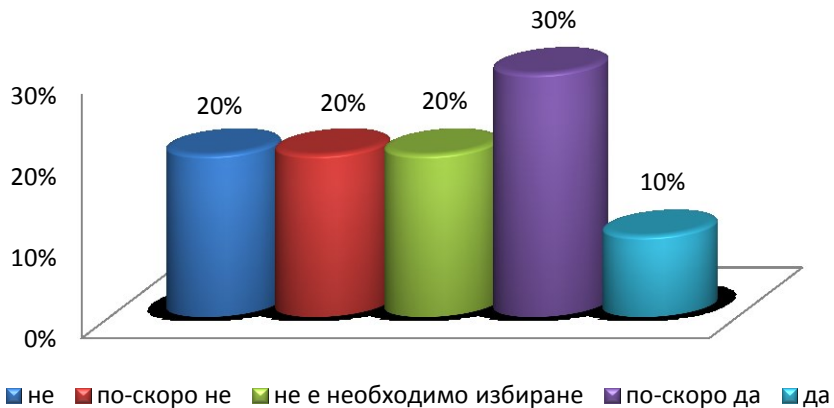
Разполагате ли с реална възможност да избирате: Преподаватели ?



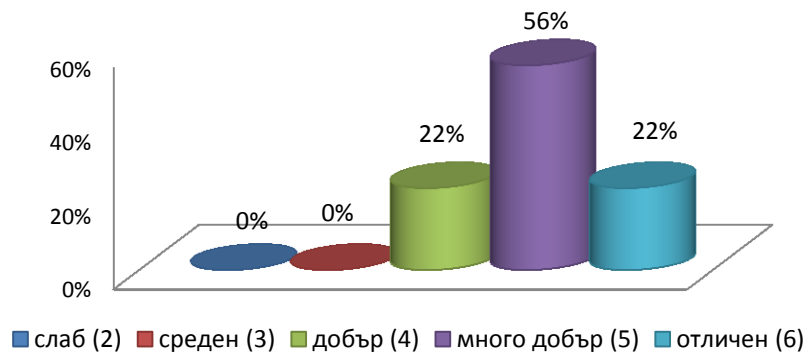
Участвали ли сте в научни изследвания и в приложни разработки под ръководството на преподавател ?



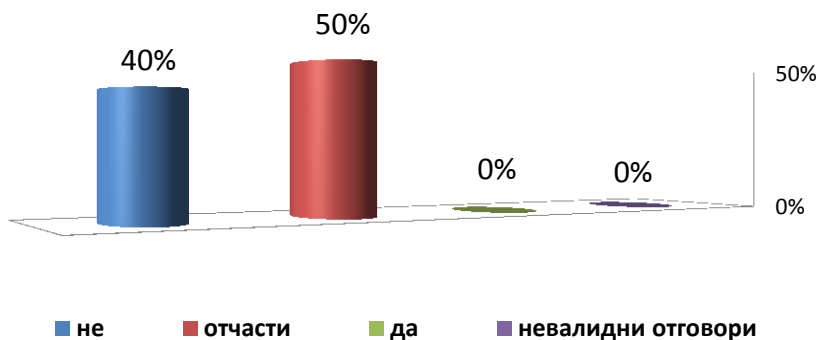
Разполагате ли с реална възможност да избирате: Дисциплини ?



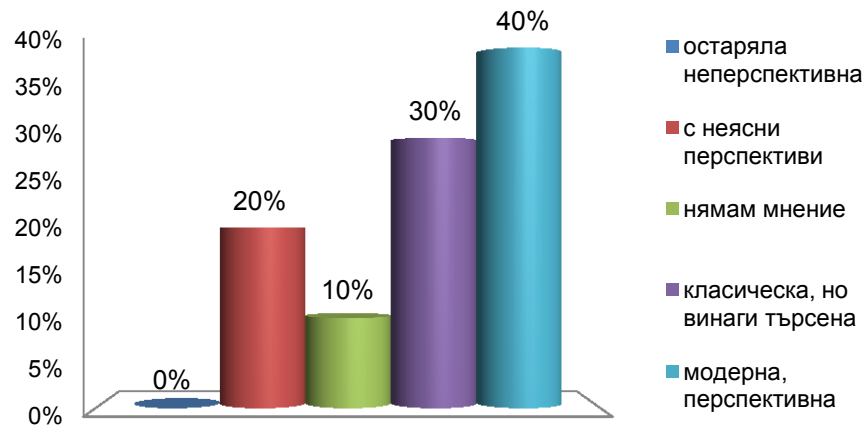
Поставете оценка за организацията на учебно-изследователската и научната работа със студентите:



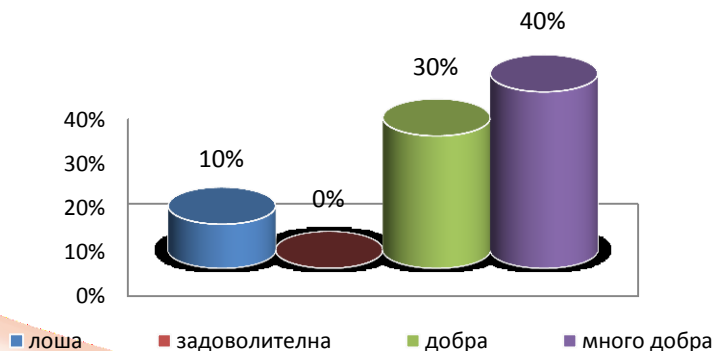
Знаете ли дали Ваши състуденти участват в Катедрени съвети и във Факултетния съвет при обсъждане на учебни планове и програми по специалността (програмата) ?



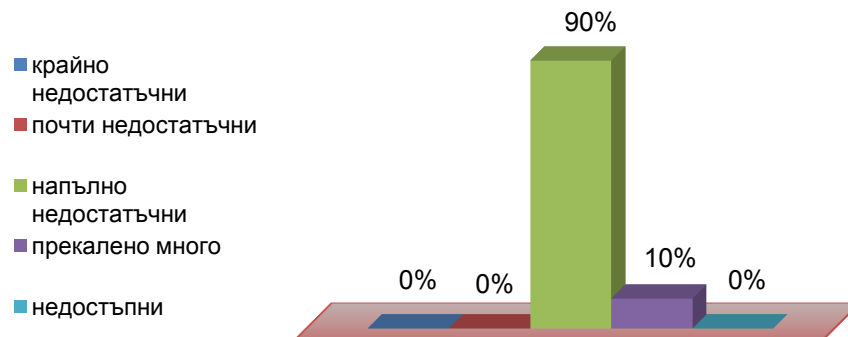
Как оценявате специалността (програмата), по която следвате ?



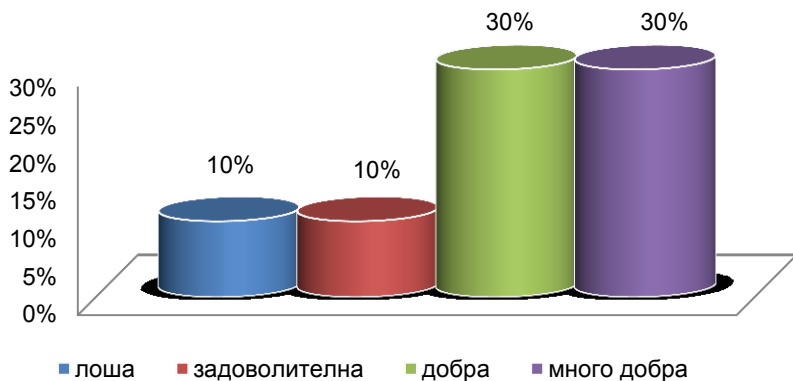
Как оценявате академичната етика и атмосфера в специалността и служебните взаимоотношения: Между студенти и студенти?



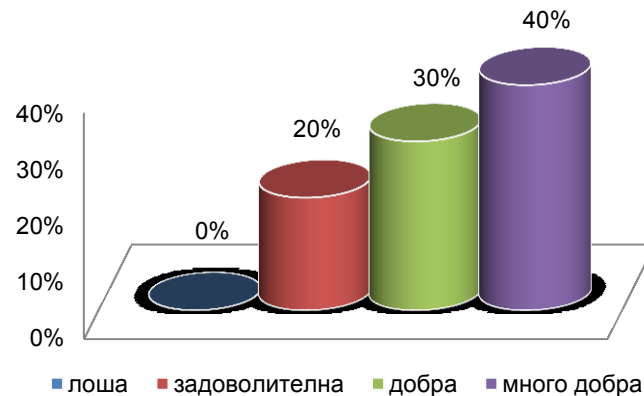
Как оценявате допълнителните източници на информация, подпомагащи усвояването на учебния материал?



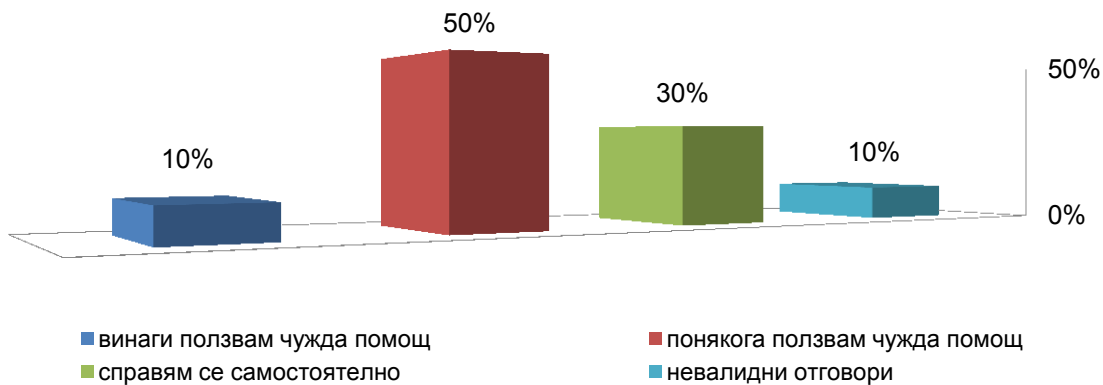
Как оценявате академичната етика и атмосфера в специалността и служебните взаимоотношения: Между студенти и преподаватели?



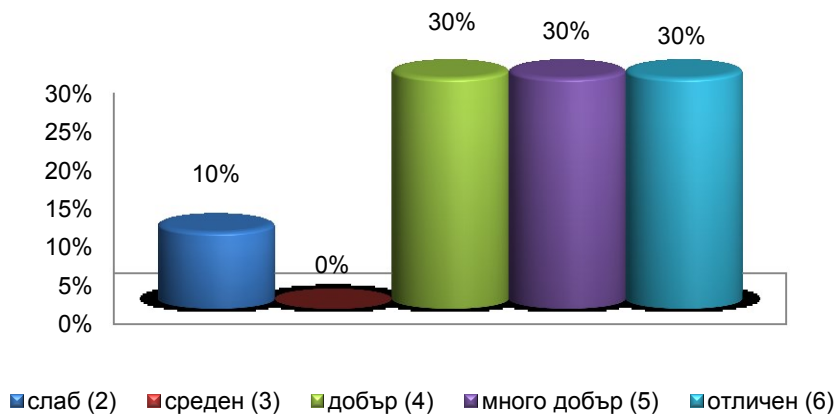
Как оценявате академичната етика и атмосфера в специалността и служебните взаимоотношения: Между студенти и администрация?



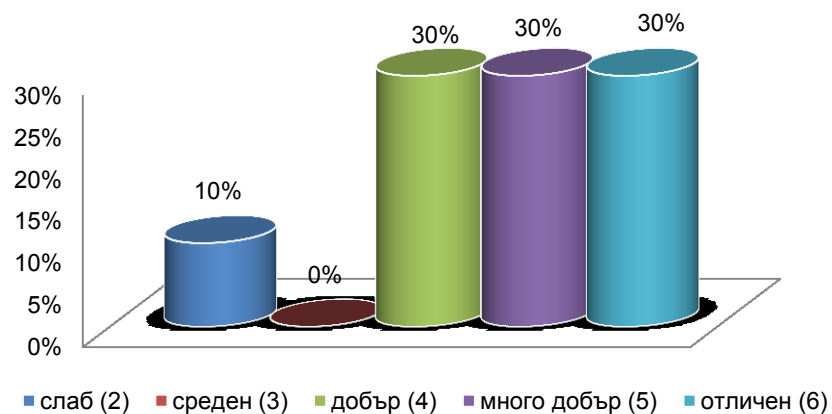
Доколко самостоятелно се справяте с усвояването на учебния материал ?



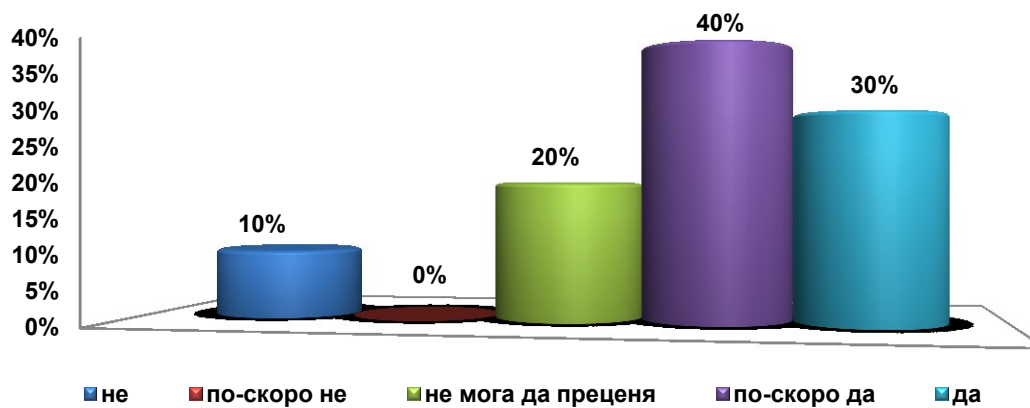
Поставете оценки на трудовата дисциплина по шестобалната система на: Студентите



Поставете оценки на трудовата дисциплина по шестобалната система на: Преподавателите



Удовлетворява ли Ви учебния план на специалността ?





„NON SIBI, SED OMNIBUS“

ИЗВОДИ

- ✓ **30%** от студентите определят специалността си като класическа, но винаги търсена, а **40%** смятат, че тя е модерна, перспективна ;
- ✓ **80%** от анкетираните смятат, че седмичният разпис на учебните занятия е приемлив;
- ✓ **70%** от анкетираните са удовлетворени от приетия учебен план на специалността;
- ✓ Посещаемост от студентите се реализира, независимо дали се извършва проверка на присъствеността. При липса на такава делът на редовните студенти е по-голям (70%) при над 80% присъственост .
- ✓ Отделеното извънаудиторно време за самоподготовка е в границите **10-15 ч./седм.** за 40% от анкетираните.



„NON SIBI, SED OMNIBUS“

- ✓ На въпроса: *Възлагат ли Ви се творчески задачи по специалността в активен процес на самостоятелна разработка?*, **80%** от респондентите са отговорили, че им се възлагат творчески задачи по специалността.
- ✓ Знанията от текущ контрол, изпити на всички анкетирани (**100%**) са обективно оценени;
- ✓ **70%** от анкетираните са удовлетворени от създадената организация по време на изпитните сесии;
- ✓ Само **20%** от анкетираните са участвали в научни изследвания и приложни разработки под ръководството на преподавател;
- ✓ **56%** от анкетираните поставят **много добър**, като оценка за организацията на учебно-изследователската и научната работа със студентите, а **22%** дават **добра** и **отлична** оценка.
- ✓ Предоставянето на допълнителни източници на информация се определя като напълно недостатъчно според **90%** от анкетираните.