



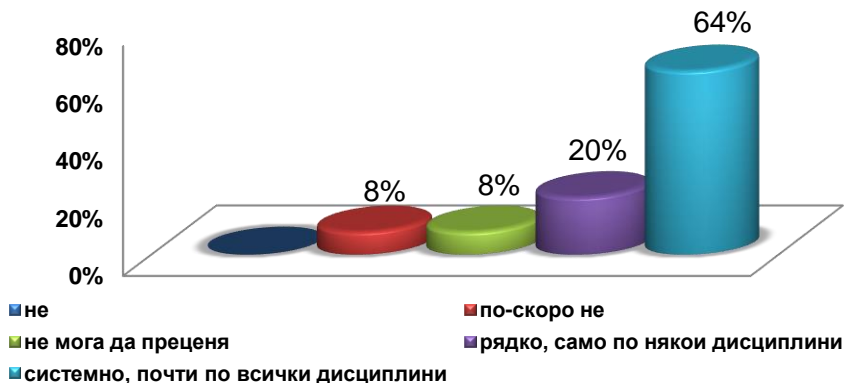
„NON SIBI, SED OMNIBUS”

УНИВЕРСИТЕТСКИ АНКЕТИ – 2017

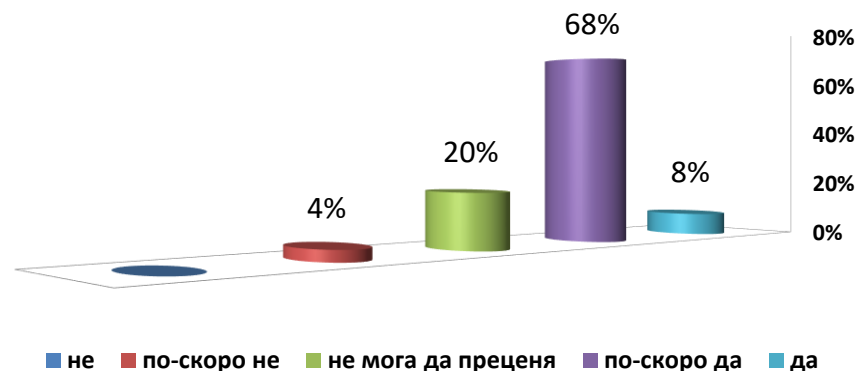
01-01 ПРОУЧВАНЕ НА СТУДЕНТСКОТО МНЕНИЕ ЗА СПЕЦИАЛНОСТТА

СПЕЦИАЛНОСТ	КУРС	ДАТА НА ПРОВЕЖДАНЕ	АНКЕТИРАНИ ЛИЦА
МЕДИЦИНСКИ ЛАБОРАНТ	III	19.05.2017 г.	25 бр.

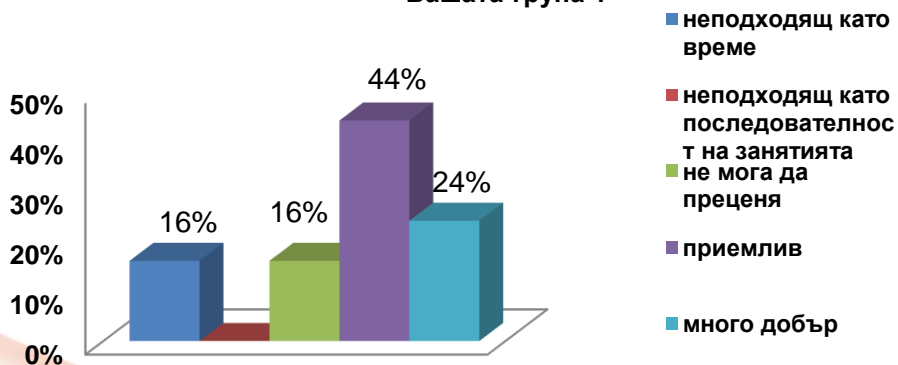
Осигуряват ли Ви преподавателите конкретна помощ и консултации?



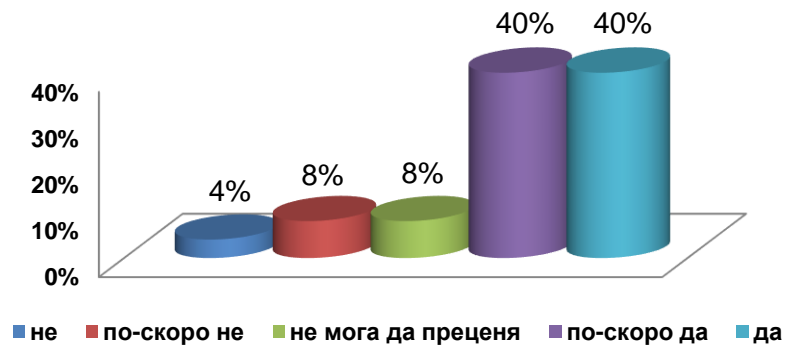
Възлагат ли Ви се творчески задачи по специалността в активен процес на самостоятелна разработка ?



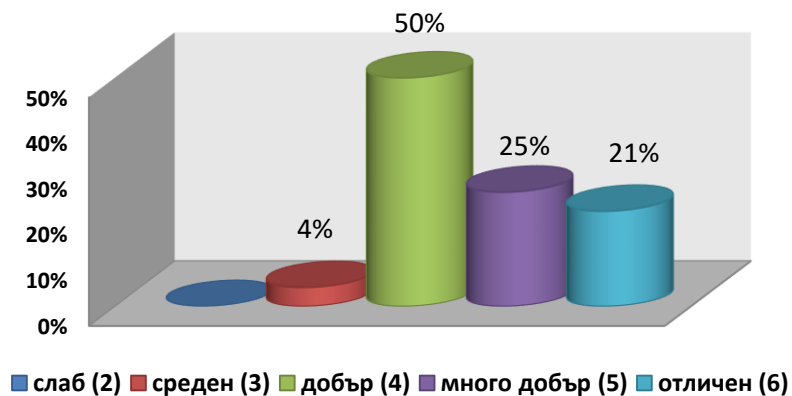
Как оценявате седмичния разпис на учебните занятия на Вашата група ?



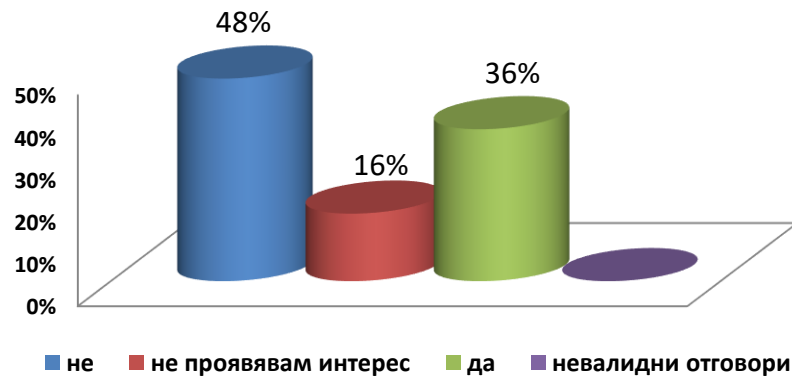
Обективно ли се оценяват знанията Ви от текущ контрол, изпити ?



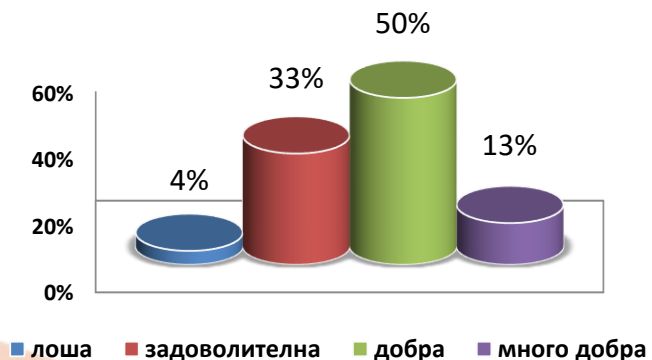
Поставете оценка за организацията на учебно-изследователската и научната работа със студентите:



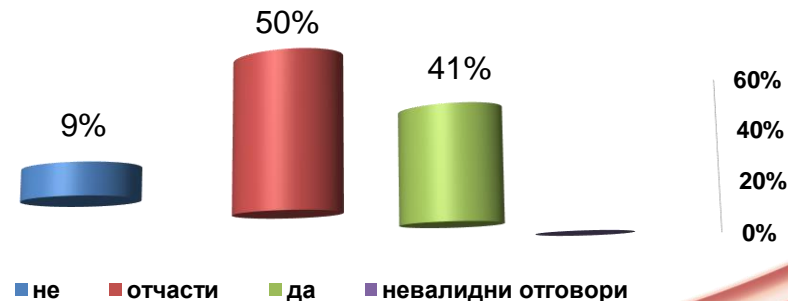
Участвали ли сте в научни изследвания и в приложни разработки по ръководството на преподавател ?



Как оценявате академичната етика и атмосфера в специалността и служебните взаимоотношения: Между студенти и студенти?



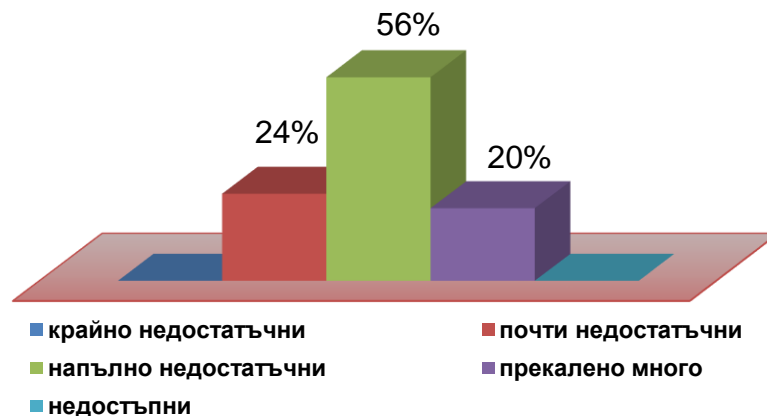
Знаете ли дали Ваши състуденти участват в Катедрени съвети и във Факултетния съвет при обсъждане на учебни планове и програми по специалността (програмата) ?



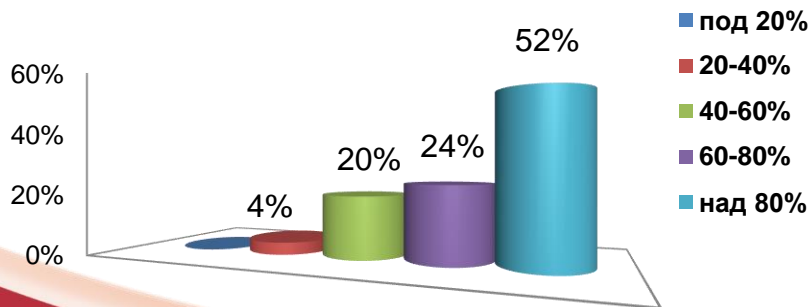
Как оценявате специалността (програмата), по която следвате ?



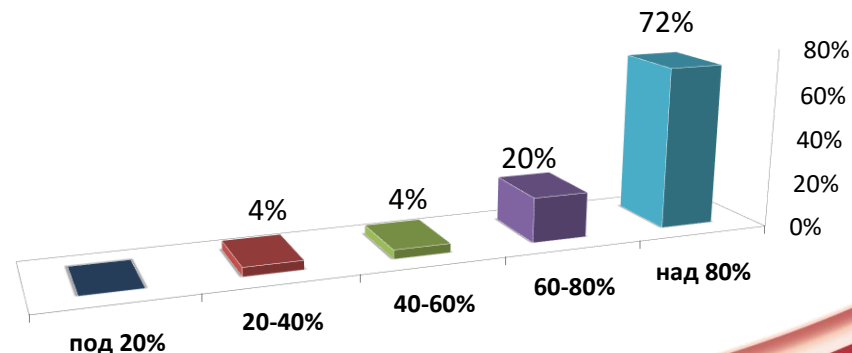
Как оценявате допълнителните източници на информация, подпомагащи усвояването на учебния материал?



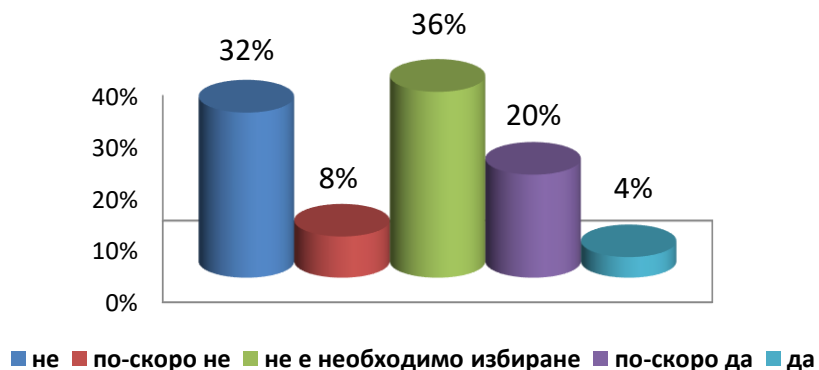
Какво е посещението на занятията по дисциплини, при които се прави проверка за присъствие ? (По време на лекции)



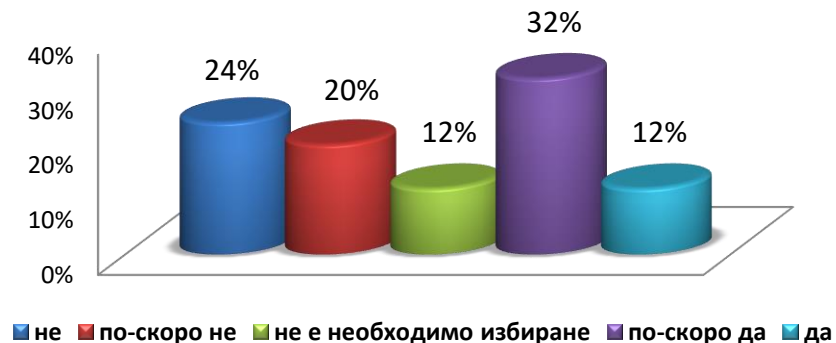
Какво е посещението на занятията по дисциплини, при които се прави проверка за присъствие ? (По време на семинарни, лабораторни, практически упражнения)



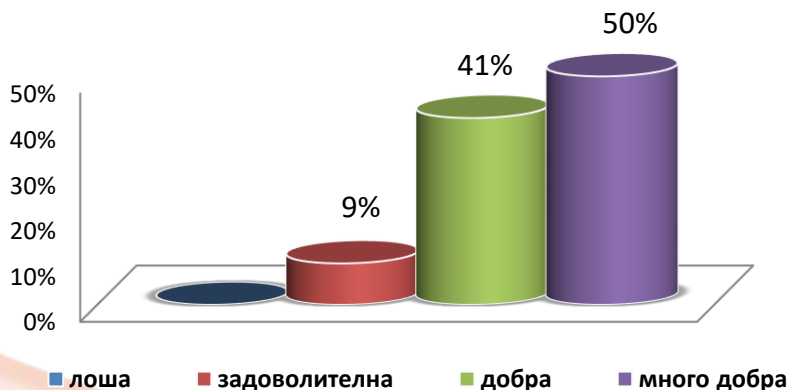
Разполагате ли с реална възможност да избирате:
Преподаватели ?



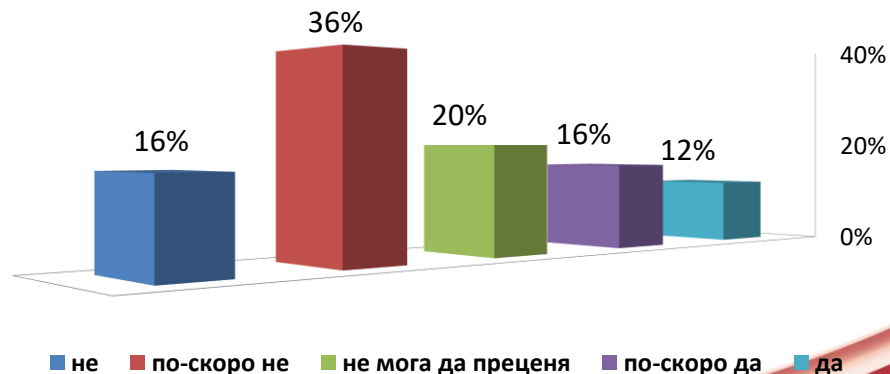
Разполагате ли с реална възможност да избирате:
Дисциплини ?



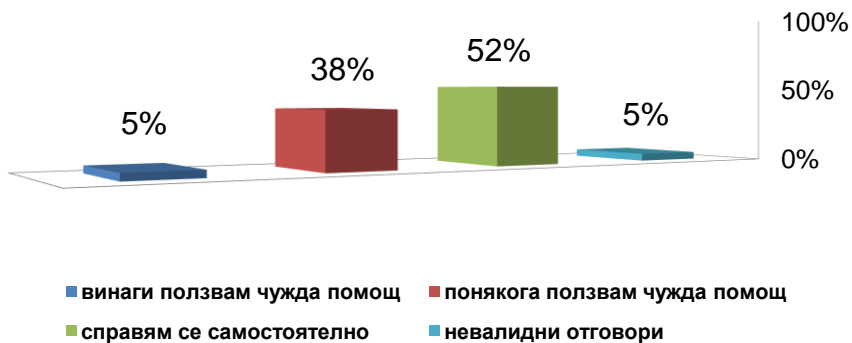
Как оценявате академичната етика и атмосфера в
специалността и служебните взаимоотношения: Между
студенти и преподаватели?



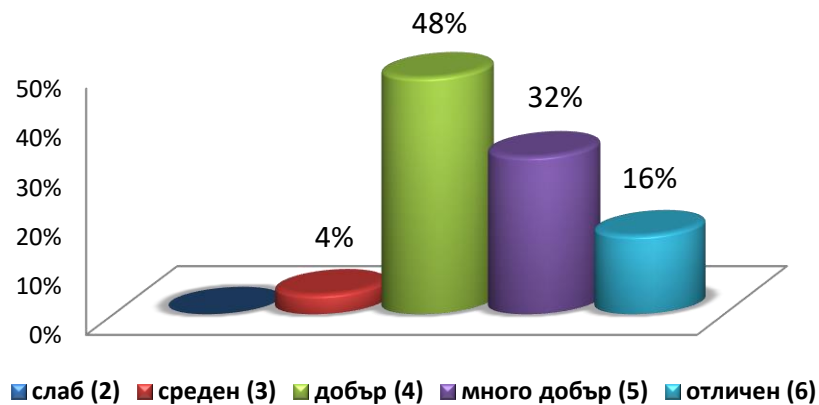
Удовлетворява ли Ви организацията на изпитните сесии
(продължителност на сесията, интервали между изпитите)?



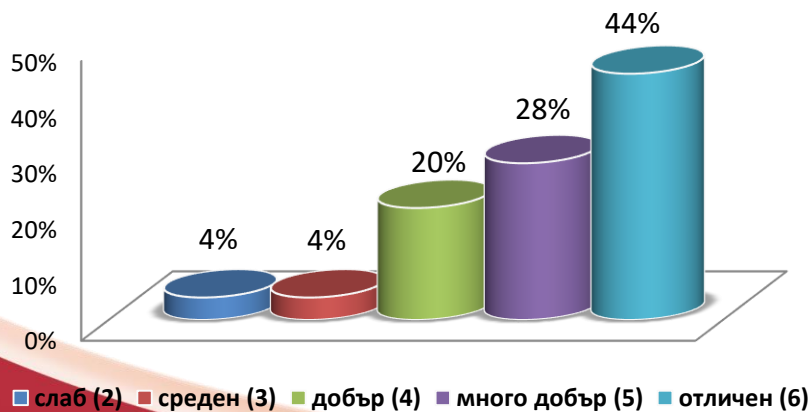
Доколко самостоятелно се справяте с усвояването на учебния материал ?



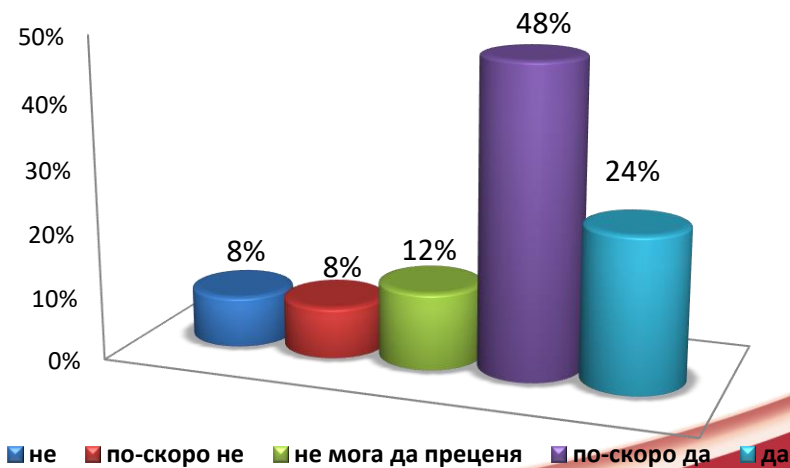
Поставете оценки на трудовата дисциплина по шестобалната система на: Студентите



Поставете оценки на трудовата дисциплина по шестобалната система на: Преподавателите



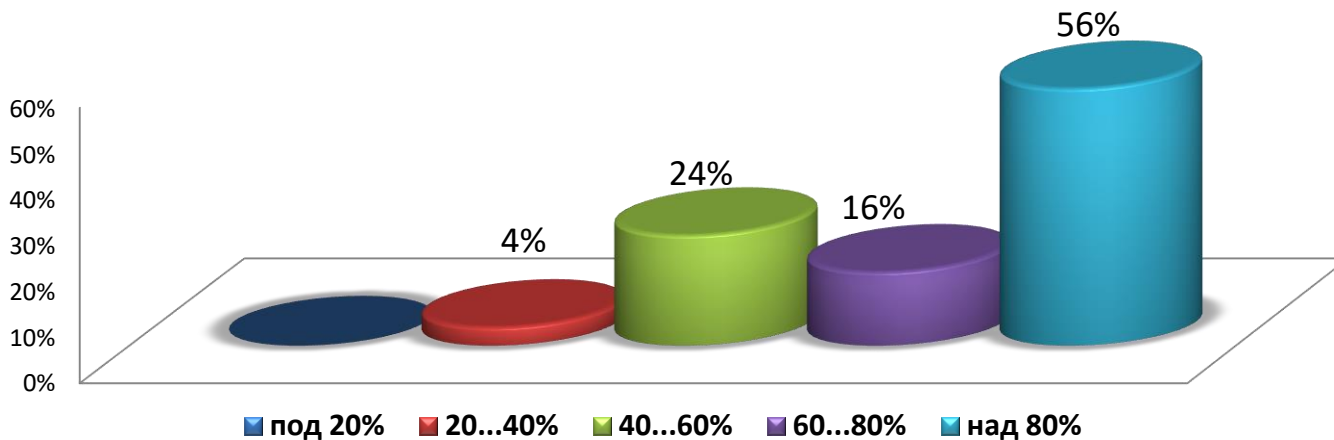
Удовлетворява ли Ви учебния план на специалността ?



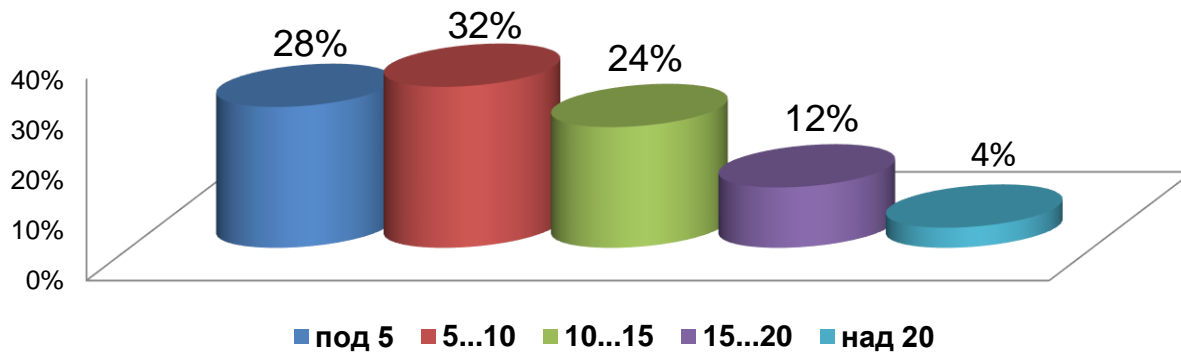


„NON SIBI, SED OMNIBUS“

Какво е посещението на занятията по дисциплини, при които не се прави проверка за присъствие ? (По време на семинарни, лабораторни, практически упражнения)



По колко часа седмично отделяте от извънучебното си време за усвояване на преподадения материал и изпълняване на възложените Ви учебни задачи ?





„NON SIBI, SED OMNIBUS“

ИЗВОДИ

През 2017 г. е направено анкетно проучване на студентското мнение за специалността „Медицински лаборант“ (МЛ) – III – ти курс.

- ✓ По-малко от половината студенти (**24%**) са на мнение, че седмичният разпис на учебните занятия е много добър, според **44%** той е приемлив, **16%** смятат, че е неподходящ като време, а други **16%** не могат да преценят;
- ✓ По-висока посещаемост с над 80% присъственост по време на лекции (**52%**), семинарни, лабораторни и практически упражнения (**72%**) се реализира от студентите, когато се извършва проверка на присъствието. При липса на такава, делът на редовните студенти по време на лекции (**16%**) намалява значително, при семинарните, лабораторни и практически упражнения се наблюдава същото явление (**56%**);
- ✓ Отделеното извънаудиторно време за самоподготовка – усвояване на преподадения материал и изпълняване на възложените учебни задачи – е под 5 ч./седм. за **28%**. Самоподготовка с от 5-10 ч./седм. съобщават **32%** от студентите. Самоподготовка от 10-15 ч./седм. отбелязват **24%**, 15-20 ч./седм. - **12%** от анкетираните и с над 20 ч./седм. са **4%**;
- ✓ Над половината от анкетираните – **72%** са удовлетворени от учебния план на специалността, а значително по-малко не ги удовлетворява – **16%**;



„NON SIBI, SED OMNIBUS”

- ✓ **64%** посочват, че им се осигурява конкретна помощ и консултации от преподавателите системно, почти по всички дисциплини. Според **20%** това става рядко, само по някои дисциплини, **8%** не могат да преценят, такъв е и процента на анкетираните, които отричат наличието на подобни консултации;
- ✓ Много висок процент от анкетираните студенти (**80%**) смятат, че знанията им от текущия контрол и изпитите им са обективно оценявани и само **12%** са на мнение, че не са;
- ✓ Организацията на изпитните сесии (продължителност на сесията, интервали между изпитите) е оценена високо от **28%** от анкетираните, а неудовлетворени са между **16-36%**;
- ✓ Реална възможност да избират преподавател заявяват **24%** от респондентите, учебна дисциплина – **44%**. Отрицателен отговор относно избора на преподавател дават **40%** от студентите, докато липса на възможност за избор на учебна дисциплина, отчитат **44%**;
- ✓ Висока оценка на трудовата дисциплина на преподавателите дават от **28-44%** от анкетираните (по шестобалната система „мн. добър“ и „отличен“), **4%** дават ниски оценки на трудовата дисциплина на преподавателите (по шестобалната система „слаб“ и „среден“). Самооценката на студентите по отношение на трудовата дисциплина варира между **16-32%** - висока, **4%** - ниска;
- ✓ Част от анкетираните (**68%**) посочват, че им се възлагат творчески задачи по специалността рядко, само по някои дисциплини, а според **8%** им се възлагат творчески задачи системно, почти по всички дисциплини, **20%** не могат да преценят;



„NON SIBI, SED OMNIBUS”

- ✓ Според **52%** от студентите те се справят самостоятелно при усвояване на учебния материал, **38%** понякога ползват чужда помощ, **5%** винаги ползват чужда помощ;
- ✓ Участие в научни изследвания и в приложни разработки под ръководството на преподавател отчитат **36%** от студентите;
- ✓ Висока оценка на академичната етика и атмосфера в специалността и служебните взаимоотношения между:
 - студенти и студенти дават **13-50%** от анкетираните;
 - студенти и преподаватели – **41-50%**;
 - студенти и администрация – **36%**;
- ✓ Допълнителните източници, подпомагащи усвояването на учебния материал са напълно достатъчни според **56%** от анкетираните;
- ✓ Специалността е оценена като класическа, но винаги търсена от **44%** от студентите и като модерна, перспективна от **16%**;