



„NON SIBI, SED OMNIBUS”

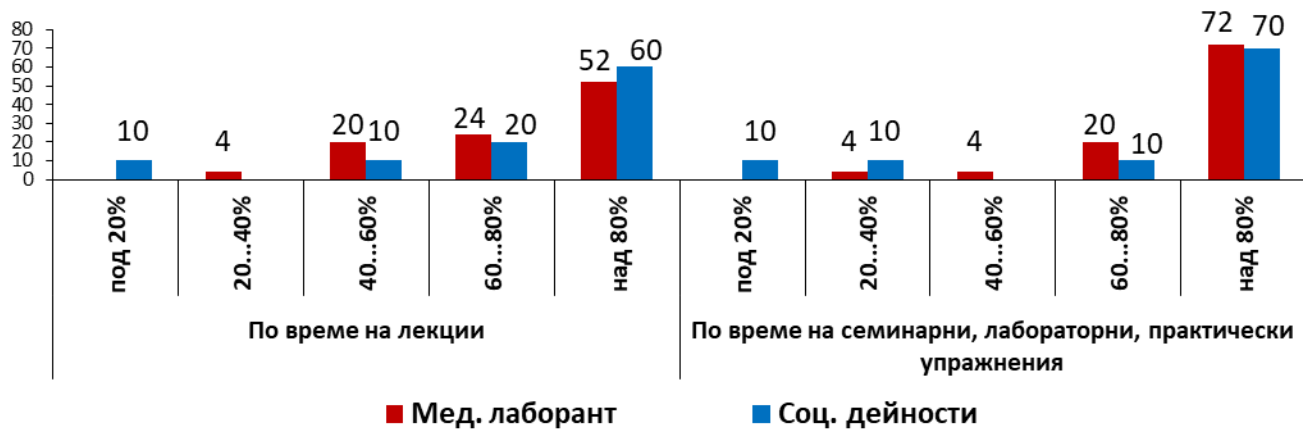
УНИВЕРСИТЕТСКИ АНКЕТИ – 2017

01-01 ПРОУЧВАНЕ НА СТУДЕНТСКОТО МНЕНИЕ ЗА СПЕЦИАЛНОСТТА

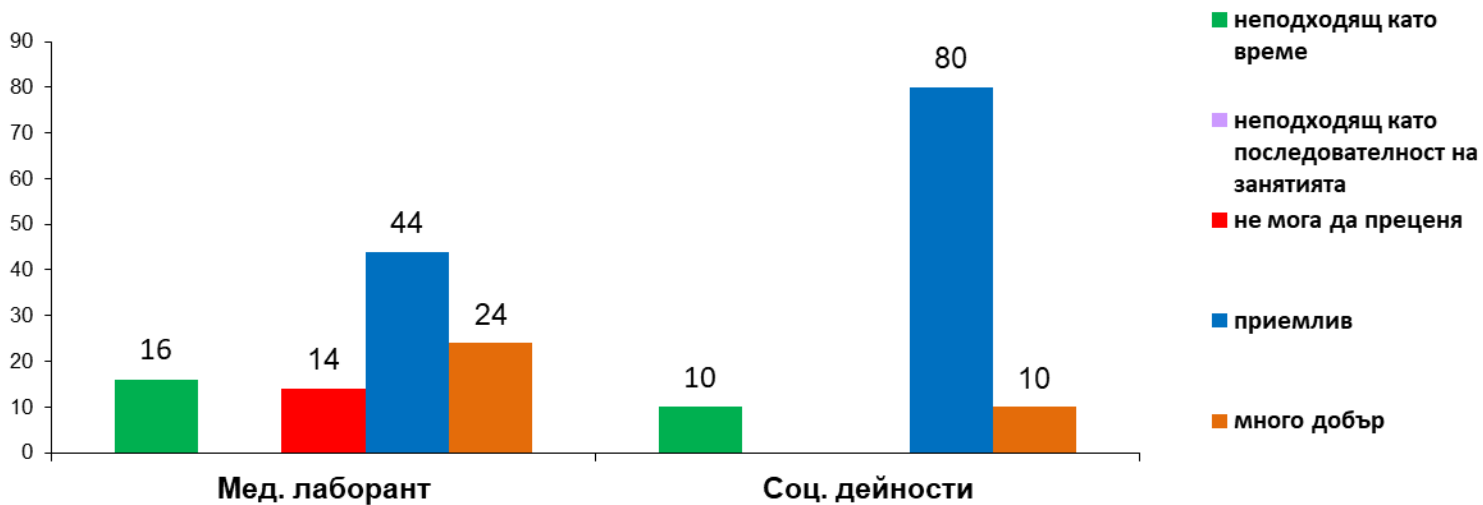
СПЕЦИАЛНОСТ	КУРС	ДАТА НА ПРОВЕЖДАНЕ	АНКЕТИРАНИ ЛИЦА
МЕДИЦИНСКИ ЛАБОРАНТ	III	19.05.2017 г.	25 бр.
СОЦИАЛНИ ДЕЙНОСТИ	III	06.06.2017 г.	10 бр.

АНКЕТИРАНИ – 35 бр.

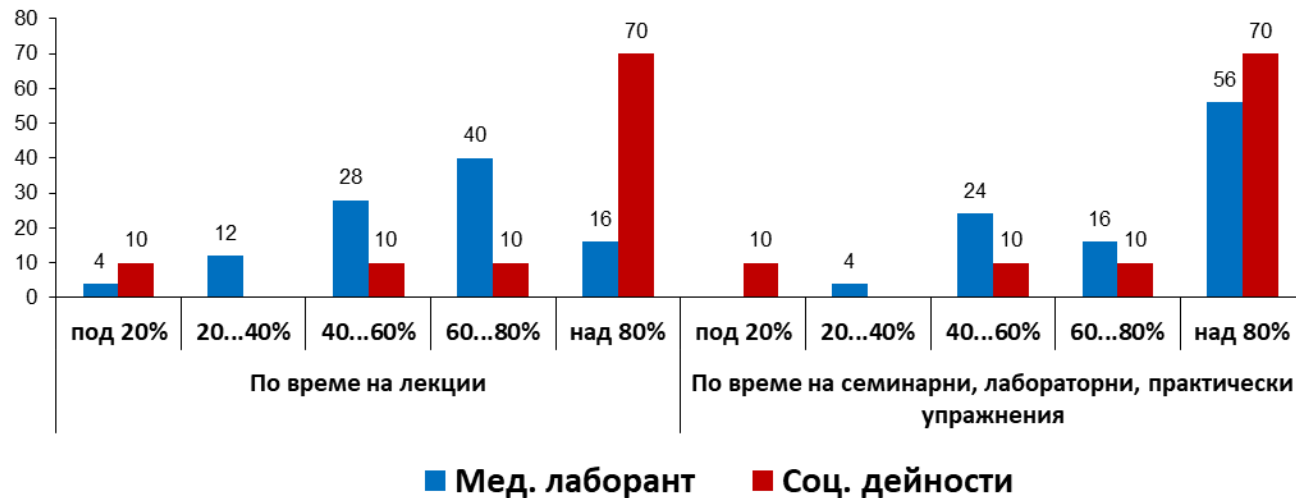
Какво е посещението на занятията по дисциплини, по които се прави проверка за присъствие? (%)



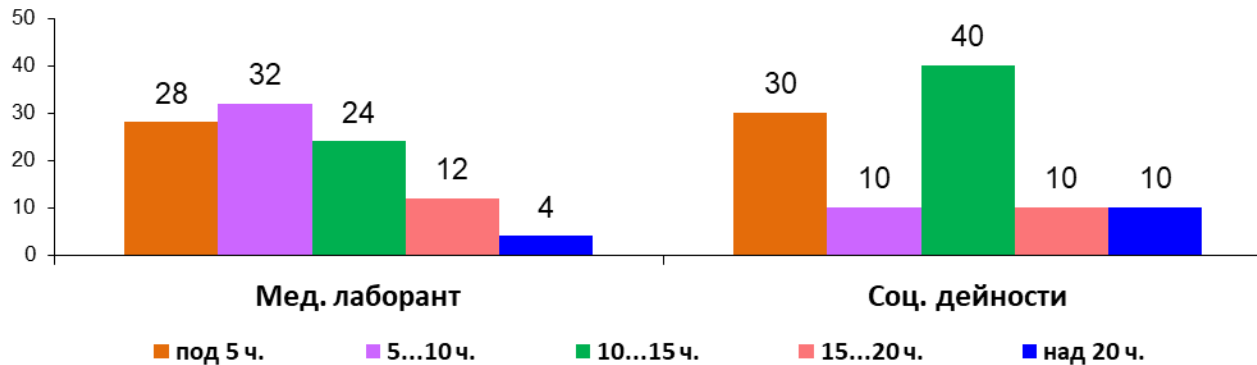
Как оценявате седмичния разпис на учебните занятия на Вашата група? (%)



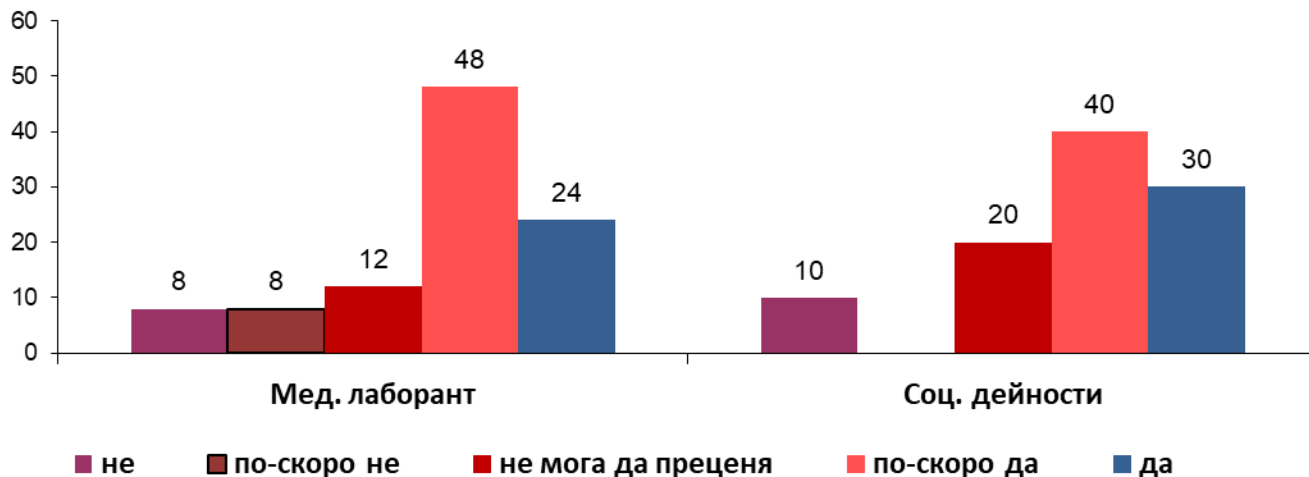
Какво е посещението на занятията по дисциплини, по които не се прави проверка за присъствие? (%)



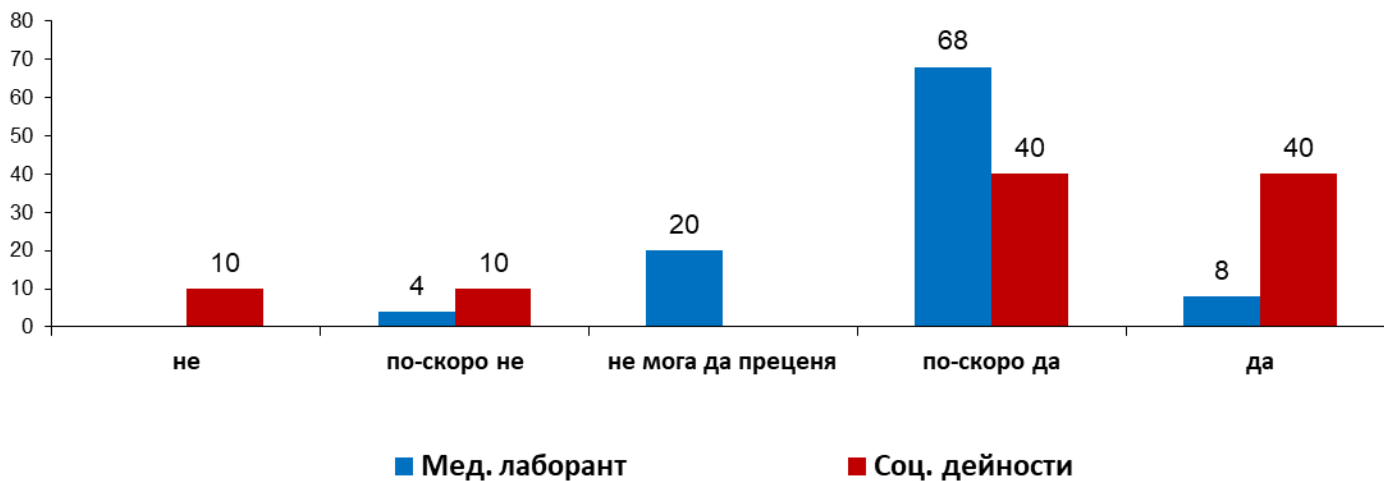
По колко часа седмично отделяте от извънучебното си време за усвояване на преподадения материал и изпълняване на възложените Ви учебни задачи? (?)



Удовлетворява ли Ви учебния план на специалността? (%)



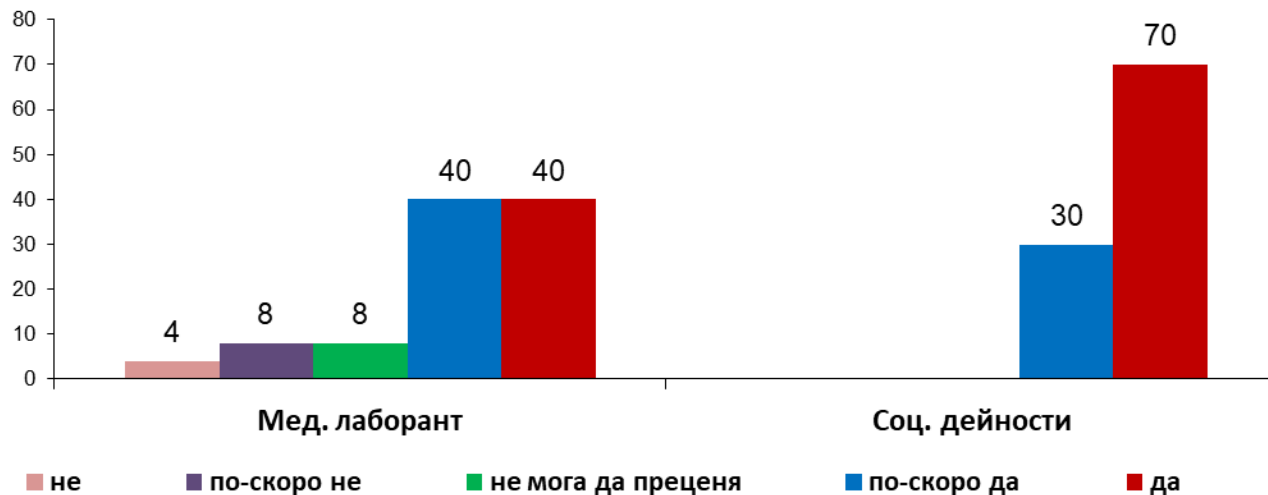
Възлагат ли Ви се творчески задачи по специалността в активен процес на самостоятелна работа? (%)



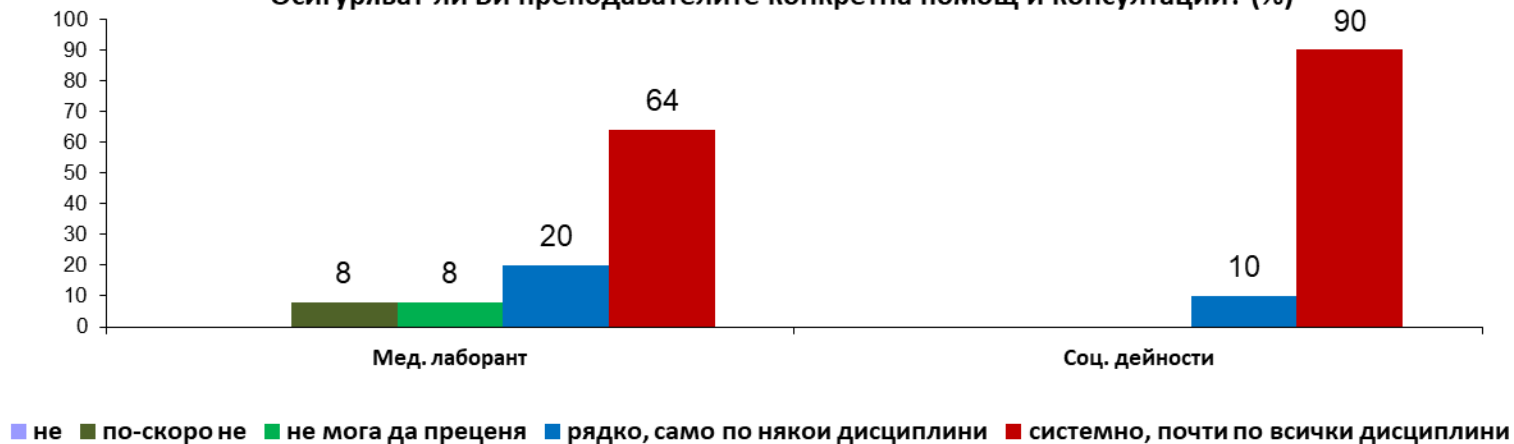


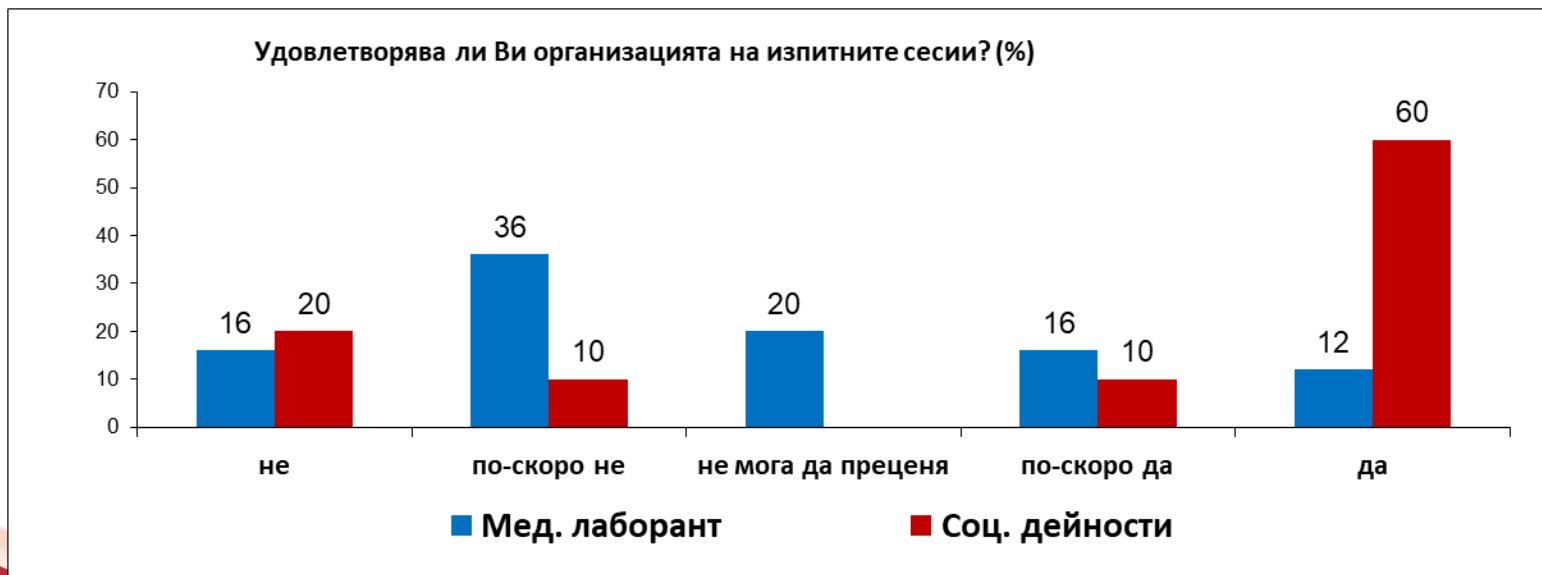
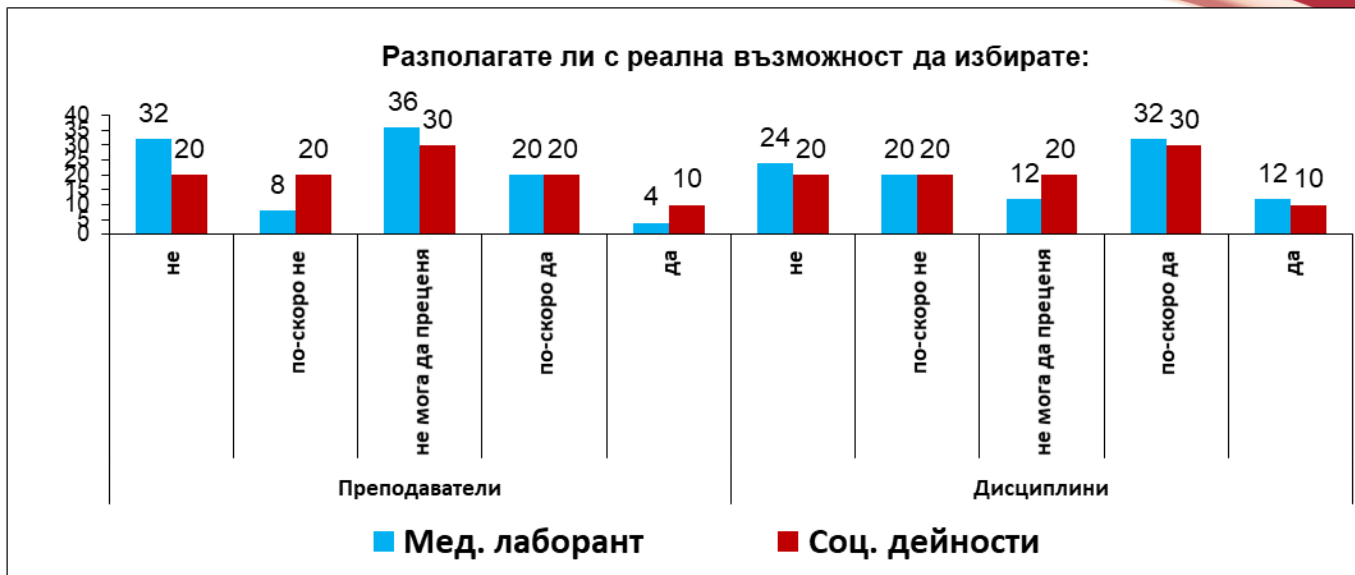
"NON SIBI, SED OMNIBUS"

Обективно ли се оценяват знанията Ви от текущ контрол, изпити? (%)

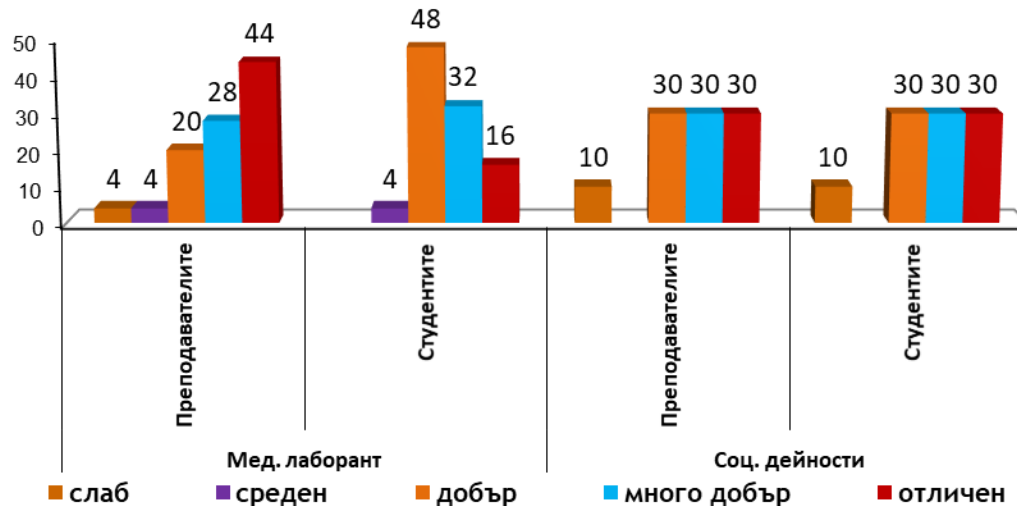


Осигуряват ли Ви преподавателите конкретна помощ и консултации? (%)

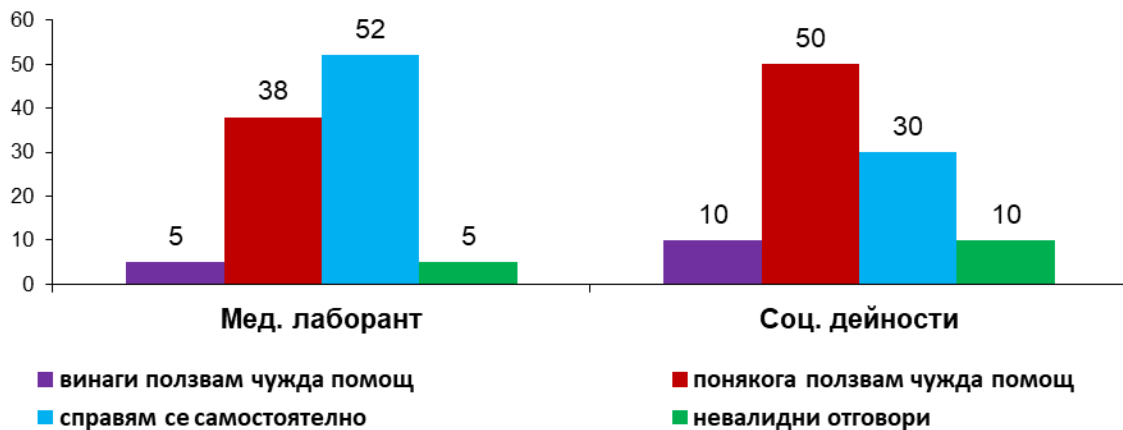


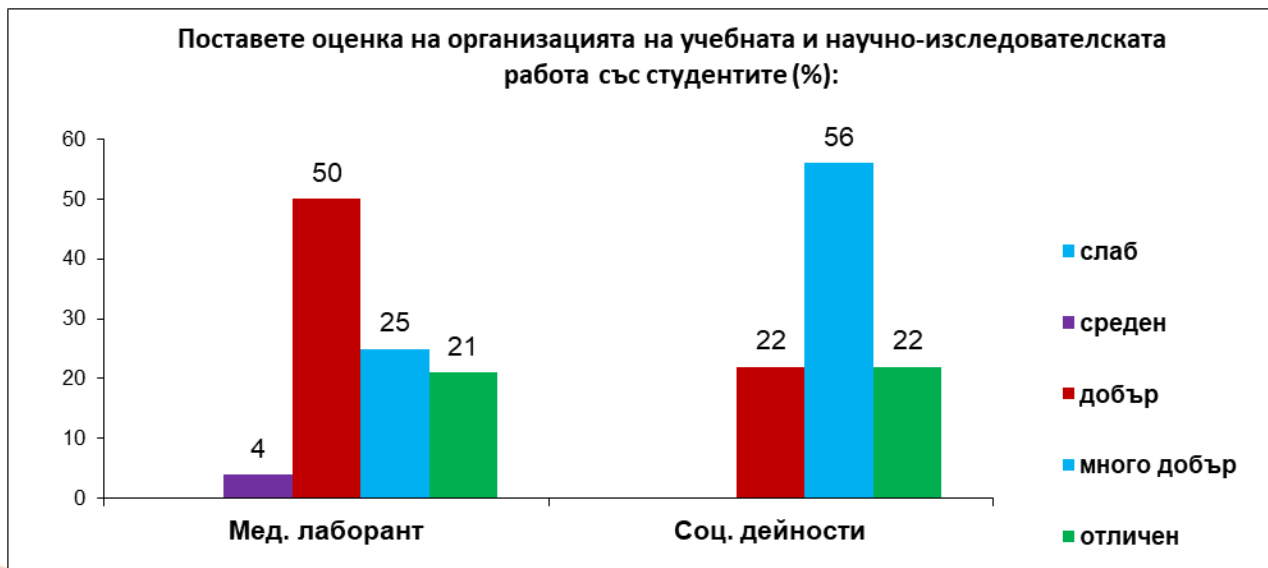
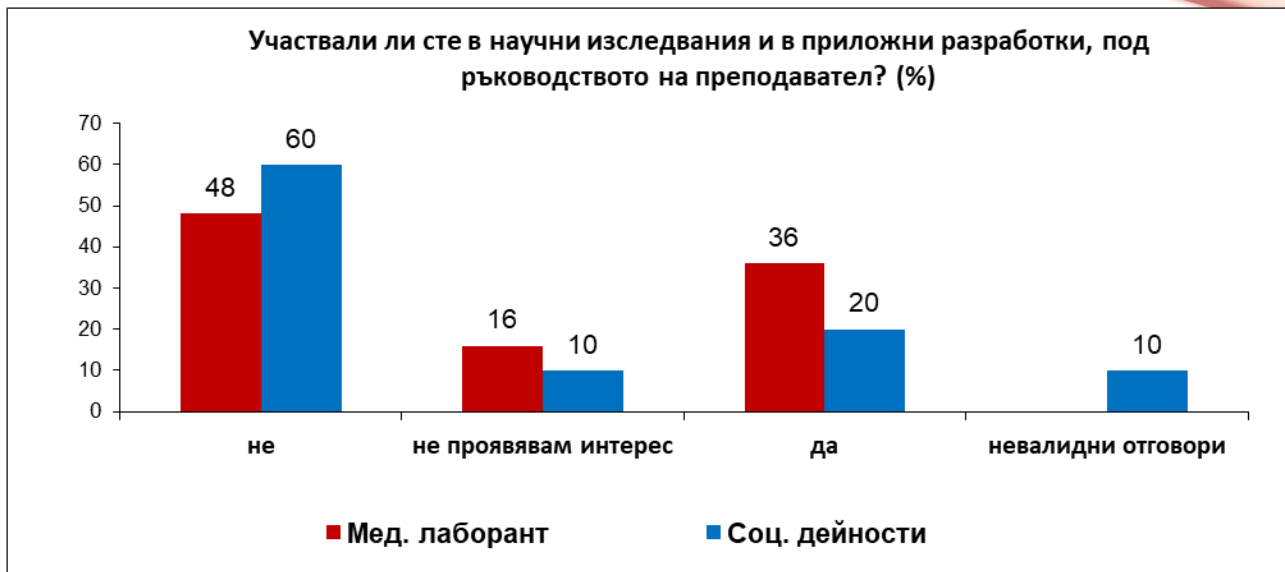


Поставете оценки на трудовата дисциплина на (%):

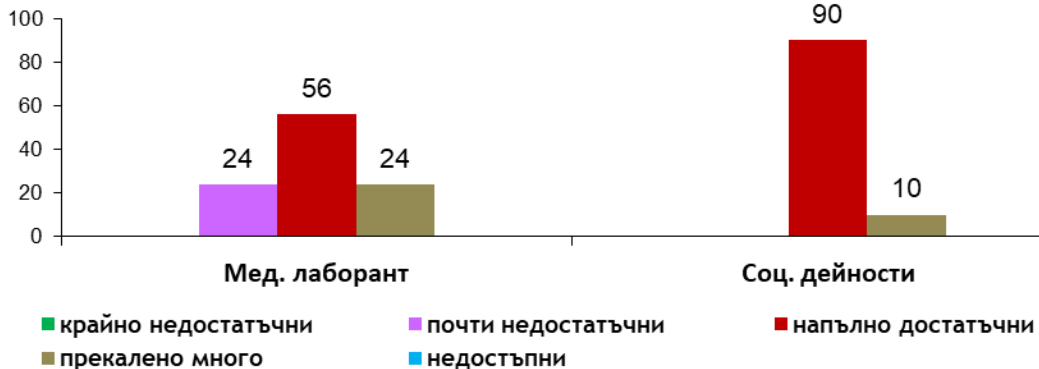


Доколко самостоятелно се справяте с усвояването на учебния материал? (%)

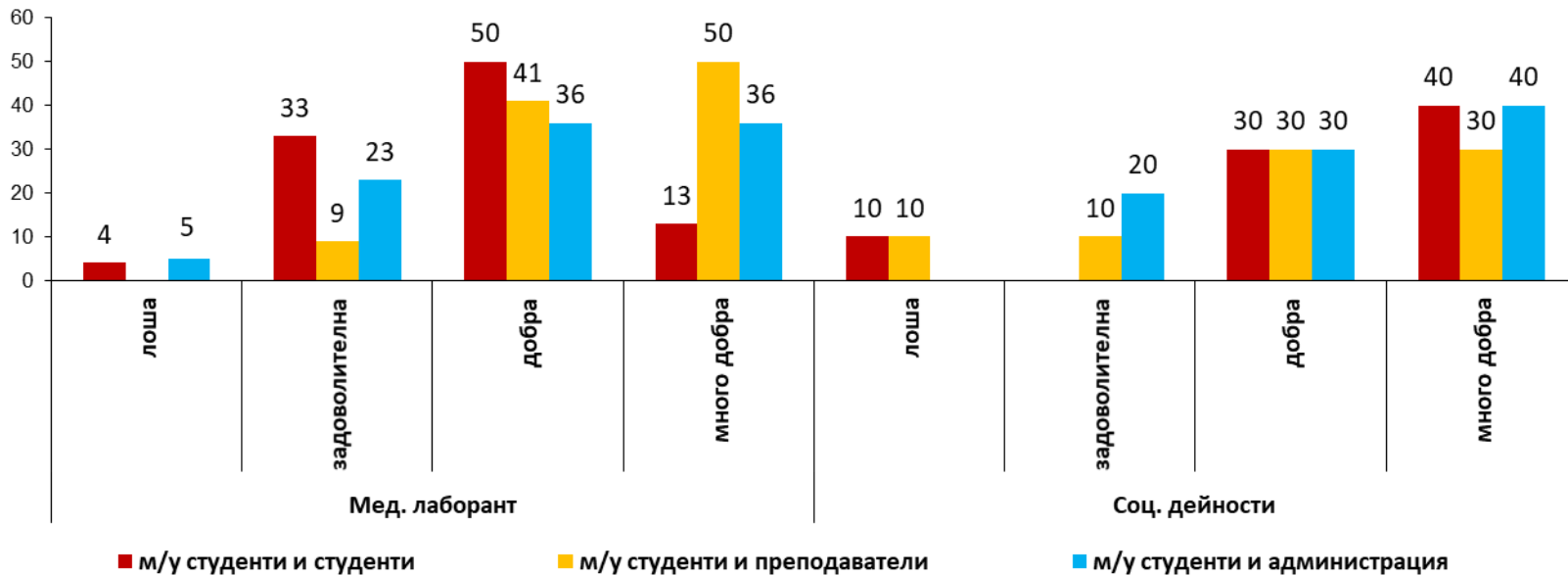




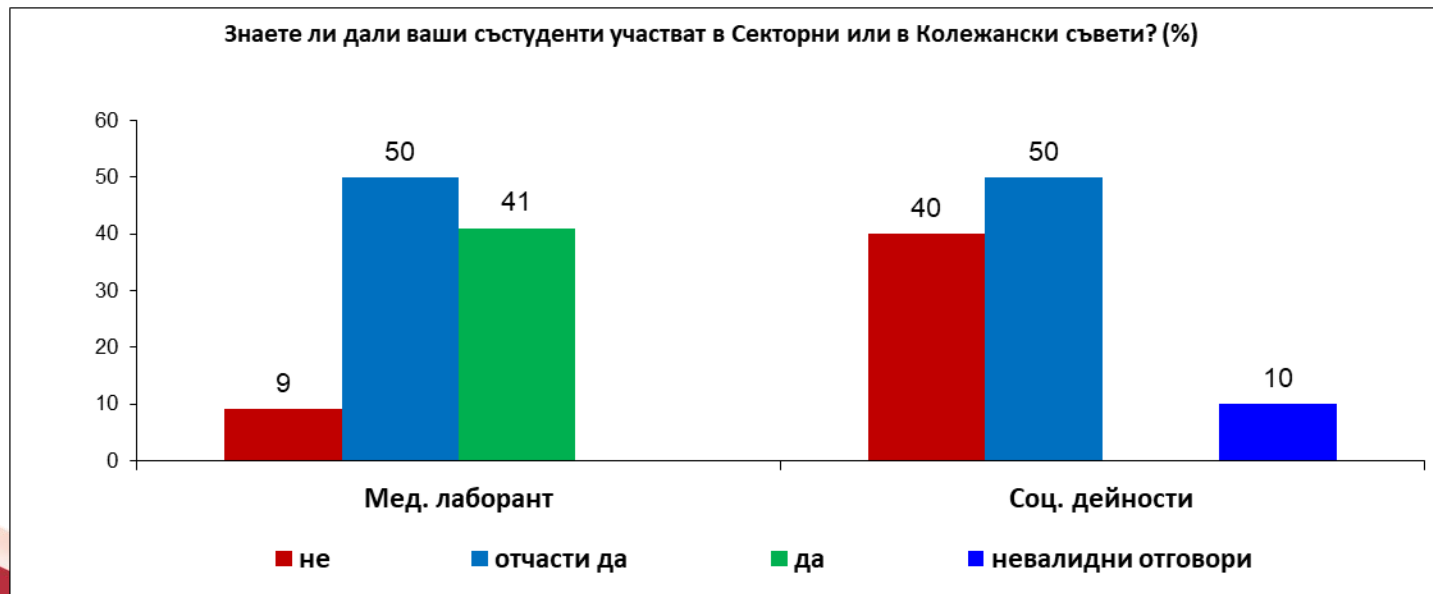
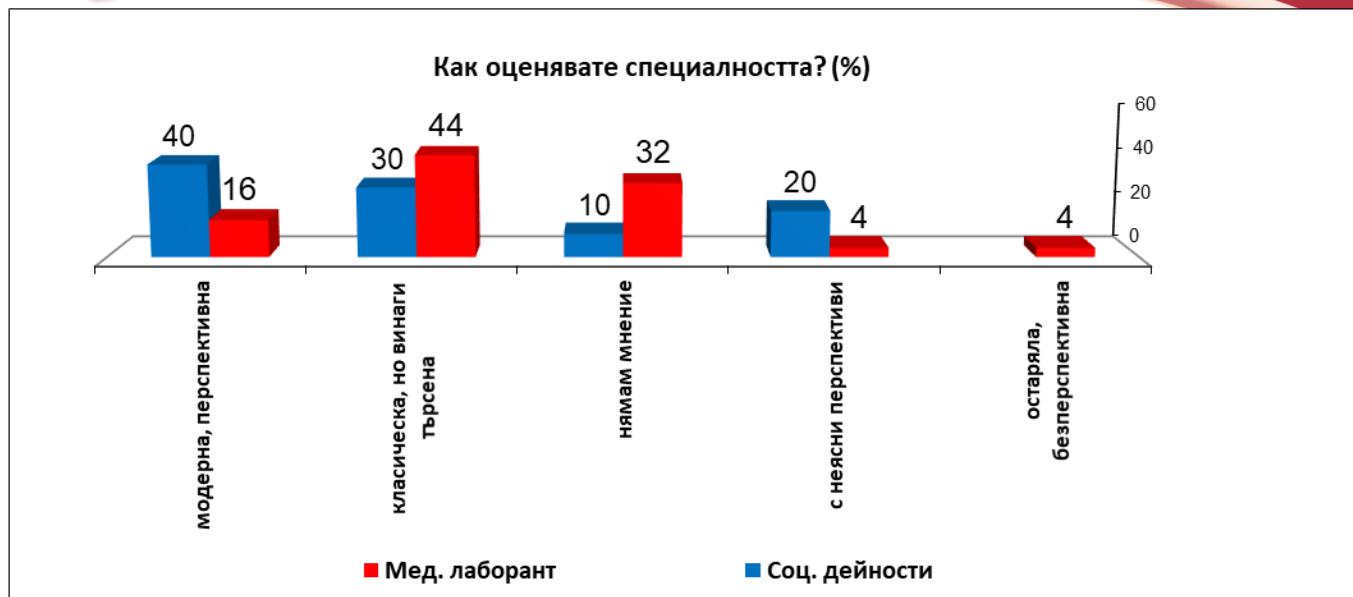
Как оценявате допълнителните източници на информация, подпомагащи усвояването на учебния материал? (%)



Как оценявате академичната етика и атмосфера в специалността и служебните взаимоотношения (%):



„NON SIBI, SED OMNIBUS“





ИЗВОДИ

През 2017 г. е направено анкетно проучване на студентското мнение за специалностите „Медицински лаборант“ (МЛ) и „Социални дейности“ (СД).

Анкетираните са студенти от III–ти курс, а общият брой на анкетираните е **35**.

- ✓ По-малко от половината студенти (**МЛ - 10%, СД - 24%**) са на мнение, че *седмичният разпис* на учебните занятия е много добър. Според **44% - МЛ, СД - 80%** той е приемлив, а (**10% - СД, 16% - МЛ**) смятат, че е неподходящ като време;
- ✓ По-висока *посещаемост* с над 80% присъственост по време на лекции (**СД – 60%, МЛ – 52%**) и семинарни, лабораторни и практически упражнения (**СД – 70%, МЛ – 72%**) се реализира от студентите, когато се извършва *проверка на присъствието*. При липса на такава, делът на редовните студенти по време на лекции при студентите от специалност „Медицински лаборант“ (**СД – 70%, МЛ – 16%**) намалява значително в сравнение с този на студентите от „Социални дейности“;
- ✓ *Отделеното извънаудиторно време за самоподготовка* – усвояване на преподадения материал и изпълняване на възложените учебни задачи – е *под 5 ч./седм.* за **30% СД, 30% - МЛ**. Самоподготовка с от *5-10 ч./седм.*, съобщават **32% - СД, 10% - МЛ**. Самоподготовка от *10-15 ч./седм.*, отбелязват **24% - МЛ, 40% - СД**, с *15-20 ч./седм.* са **12% (МЛ), 10% (СД)** от анкетираните и с *над 20 ч./седм.* са съответно между **4 (МЛ) – 10% (СД)**;



ИЗВОДИ

- ✓ Над половината от анкетираните (**70% СД, 72% МЛ**) са удовлетворени от учебния план на специалността;
- ✓ По-голяма част от анкетираните (между **76-80%**) посочват, че им се възлагат творчески задачи по специалността;
- ✓ Преподавателите рядко, само по някои дисциплини, осигуряват помощ и консултации според по-малко от половината студенти (**10-20%**), повече (между **64-90%**) посочват, че им се осигурява конкретна помощ и консултации от преподавателите системно, почти по всички дисциплини;
- ✓ Много висок процент от анкетираните студенти (**80 – МЛ, 100% - СД**) смятат, че знанията им са оценени обективно от текущият контрол и изпитите;
- ✓ Организацията на изпитните сесии (продължителност на сесията, интервали между изпитите) е оценена високо от **70%** от анкетираните от „Социални дейности“. По-малък е процента на одобрение сред студентите от „Медицински лаборант“ – **28%**;
- ✓ Реална възможност да избират преподавател заявяват между **24-30%** от респондентите и учебна дисциплина – **40-44%**. Отрицателен отговор, относно избора на преподавател дават **40% (СД, МЛ)** от студентите, докато липса на възможност за избор на учебна дисциплина, отчитат между **40-44%**;



„NON SIBI, SED OMNIBUS“

ИЗВОДИ

- ✓ Висока оценка на *трудова дисциплина на преподавателите* дават от **28** до **44%** (МЛ) от анкетираните (по шестобалната система „мн. добър“ и „отличен“). Между **4** (МЛ), **10%** (СД) дават ниски оценки на *трудова дисциплина на преподавателите* (по шестобалната система „слаб“ и „среден“). *Самооценката на студентите по отношение на трудова дисциплина* варира между **48%** (МЛ) – добра, **30%** (СД) – висока;
- ✓ Между **30** (СД) - **52%** (МЛ) от студентите *се справят самостоятелно* при усвояване на учебния материал, **38** (МЛ) - **50%** (СД) *понякога* ползват чужда помощ, а **5** (МЛ) - **10%** (СД) *винаги* ползват чужда помощ;
- ✓ Добра оценка на *академичната етика и атмосфера* в специалността и служебните взаимоотношения между:
 - студенти и студенти дават **50%** (МЛ), **30%** (СД) от анкетираните;
 - студенти и преподаватели – много добра оценка получават от **50%** (МЛ), **30%** (СД);
 - студенти и администрация – много добра оценка получават от **36%** (МЛ), **40%** (СД);
- ✓ *Допълнителни източници*, подпомагащи усвояването на учебния материал, са напълно достатъчни според **56%** (МЛ), **90%** (СД) от анкетираните;
- ✓ *Специалността е оценена като класическа*, но *винаги търсена* от **44%** (МЛ) от студентите и като модерна, перспективна според **40%** (СД);