



"NON SIBI, SED OMNIBUS"

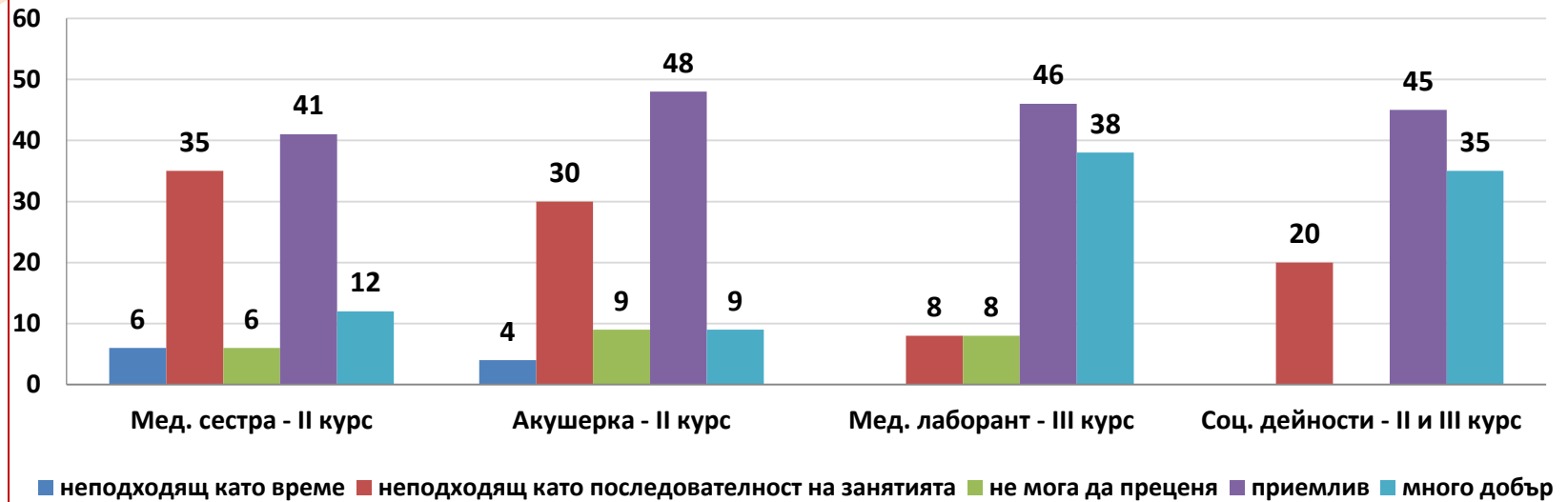
УНИВЕРСИТЕТСКИ АНКЕТИ - 2018

01-01 ПРОУЧВАНЕ НА СТУДЕНТСКОТО МНЕНИЕ ЗА СПЕЦИАЛНОСТТА

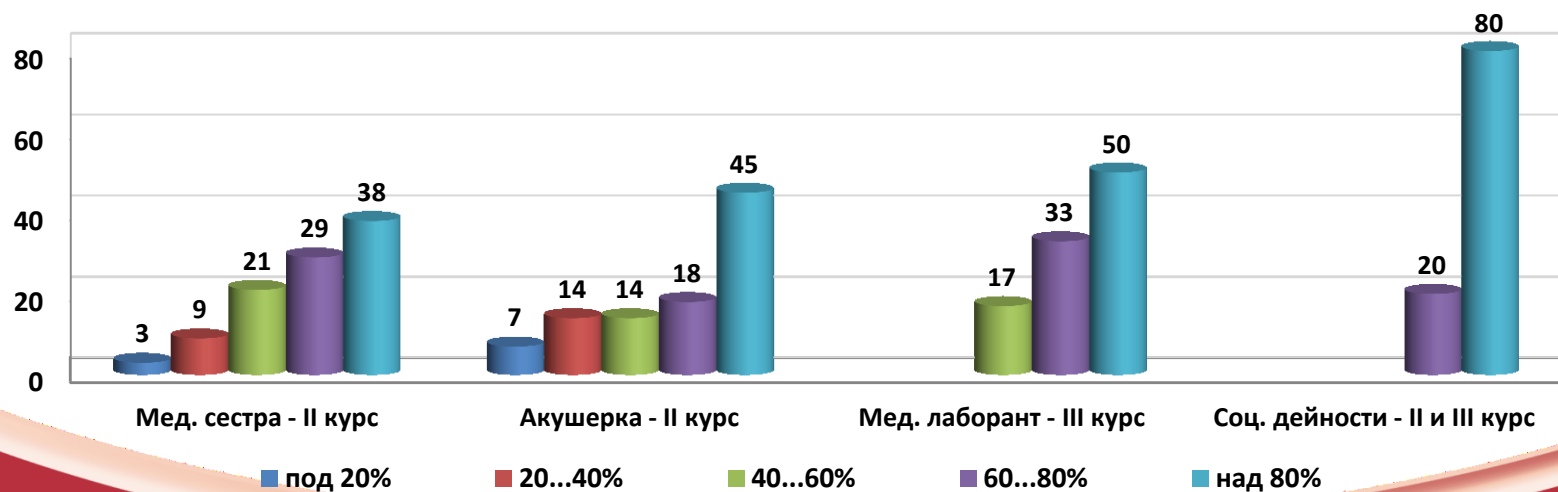
СПЕЦИАЛНОСТ	КУРС	ДАТА НА ПРОВЕЖДАНЕ	АНКЕТИРАНИ ЛИЦА
МЕДИЦИНСКА СЕСТРА	II	04.10.2018 г.	34 бр.
АКУШЕРКА	III	03.10.2018 г.	23 бр.
МЕДИЦИНСКИ ЛАБОРАНТ	III	14.05.2018 г.	13 бр.
СОЦИАЛНИ ДЕЙНОСТИ	II , III	10.07.2018 г.	20 бр.

АНКЕТИРАНИ – 90 бр.

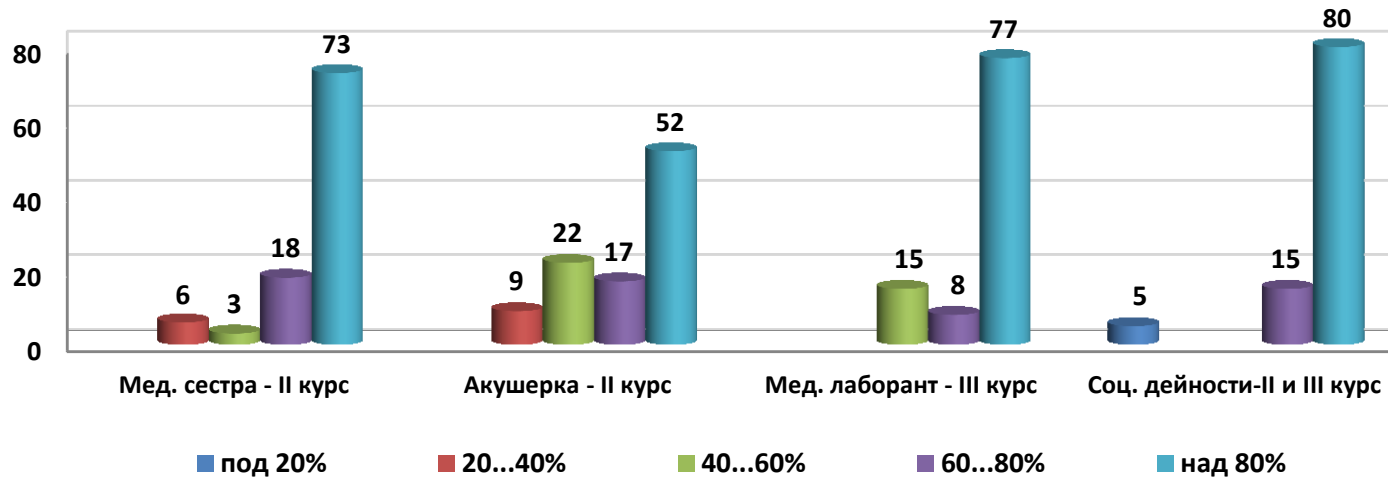
Как оценявате седмичния разпис на учебните занятия на Вашата група? (%)



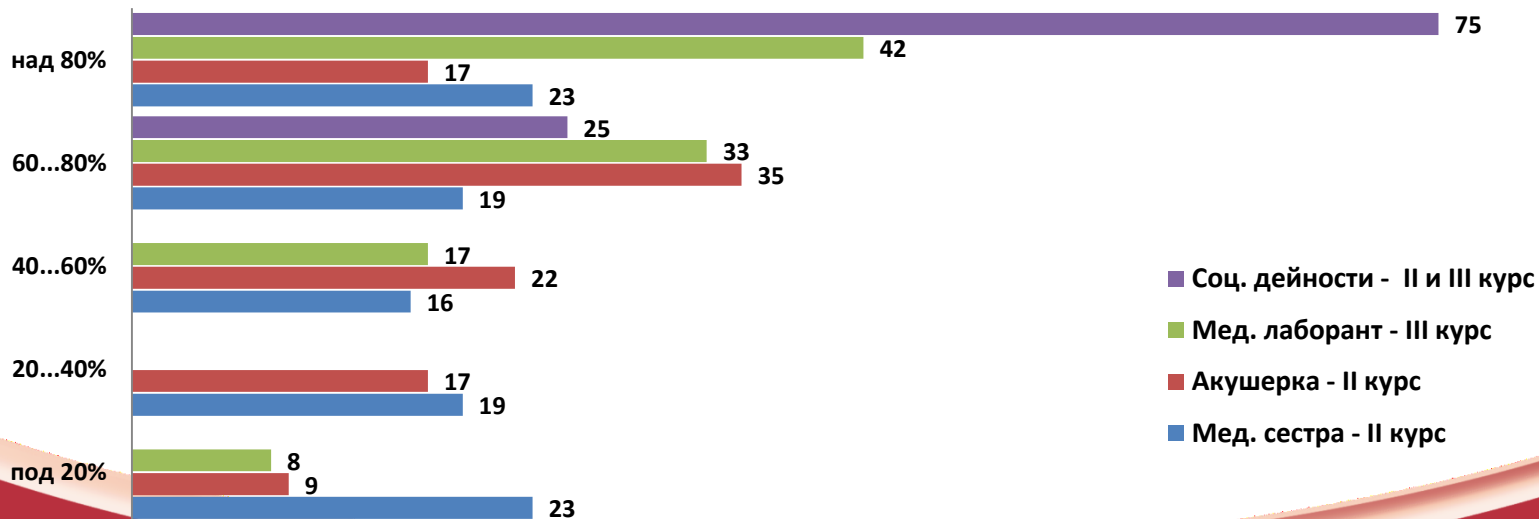
Какво е посещението на лекционните занятия по дисциплини, при които се прави проверка за присъствие? (%)



Какво е посещението на семинарните занятия по дисциплини, при които се прави проверка за присъствие? (%)

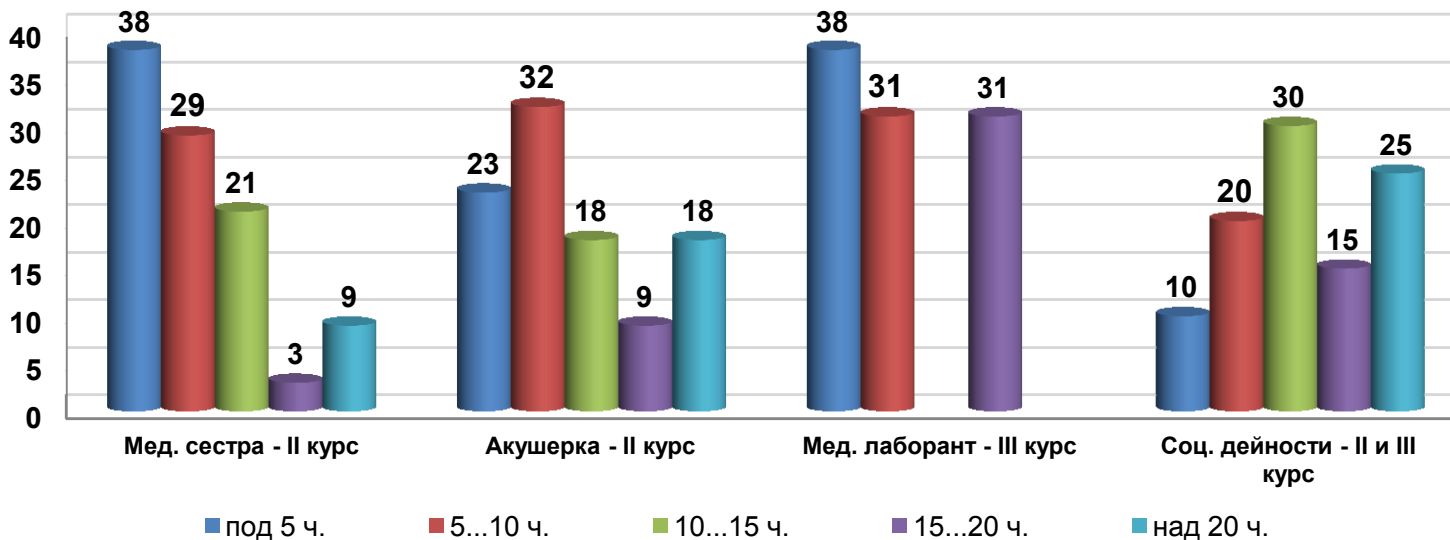


Какво е посещението на лекционните занятия по дисциплини, при които НЕ се прави проверка за присъствие? (%)

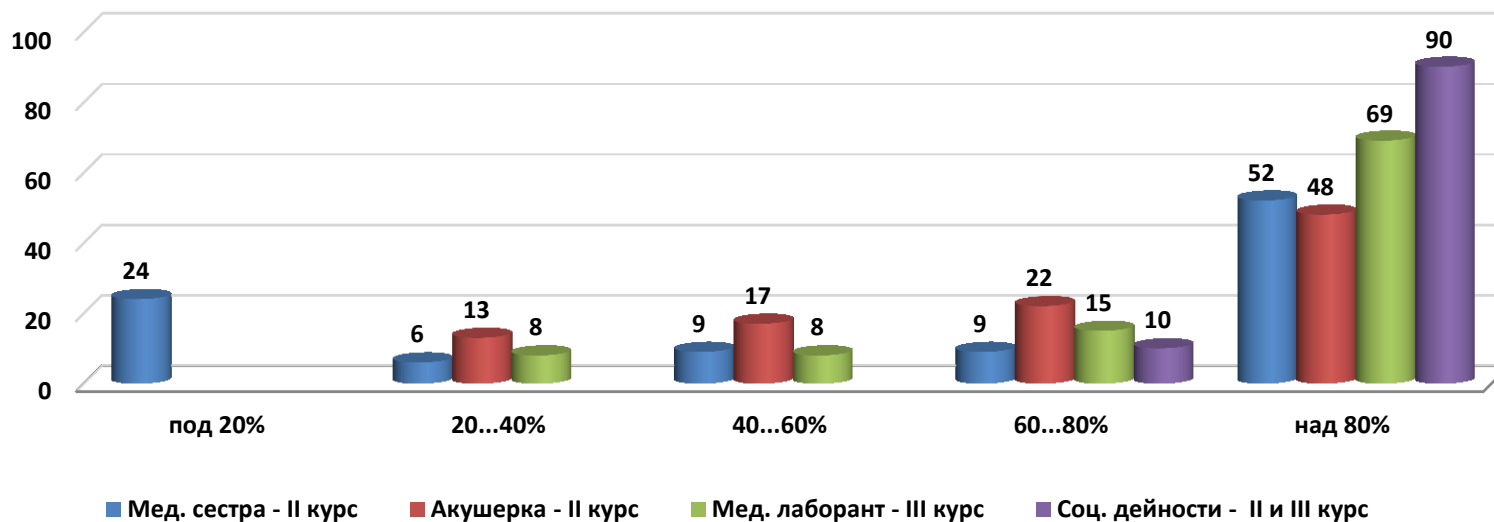


"NON SIBI, SED OMNIBUS"

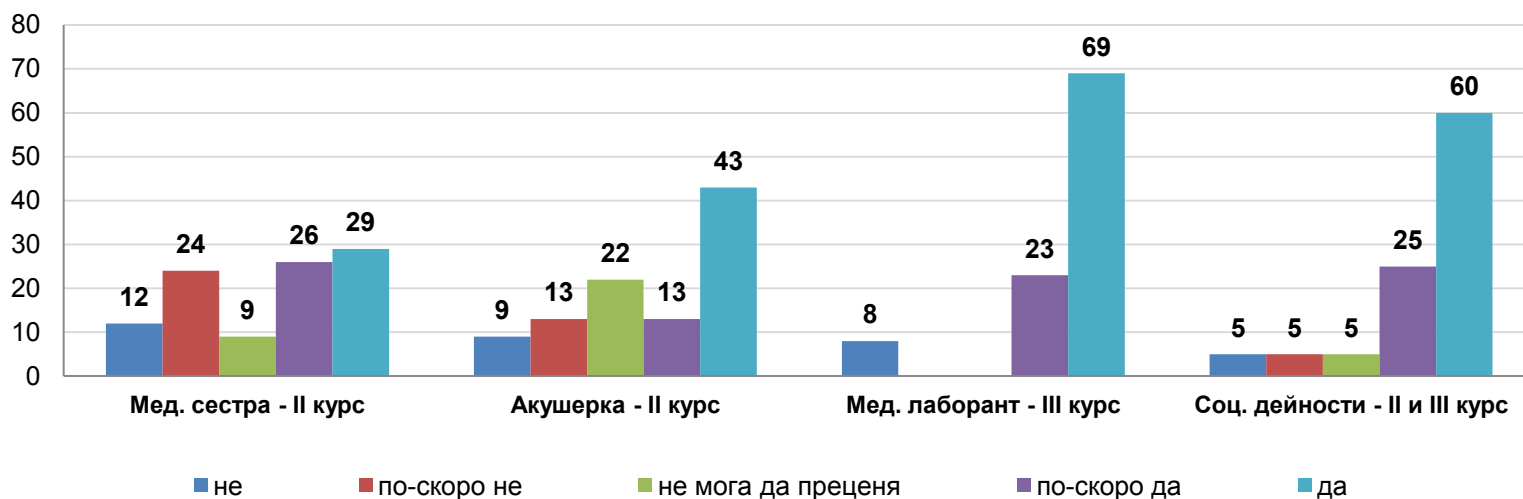
По колко часа седмично отделяте извън учебното време за усвояване на преподавания материал и изпълняване на възложените Ви учебни задачи? (%)



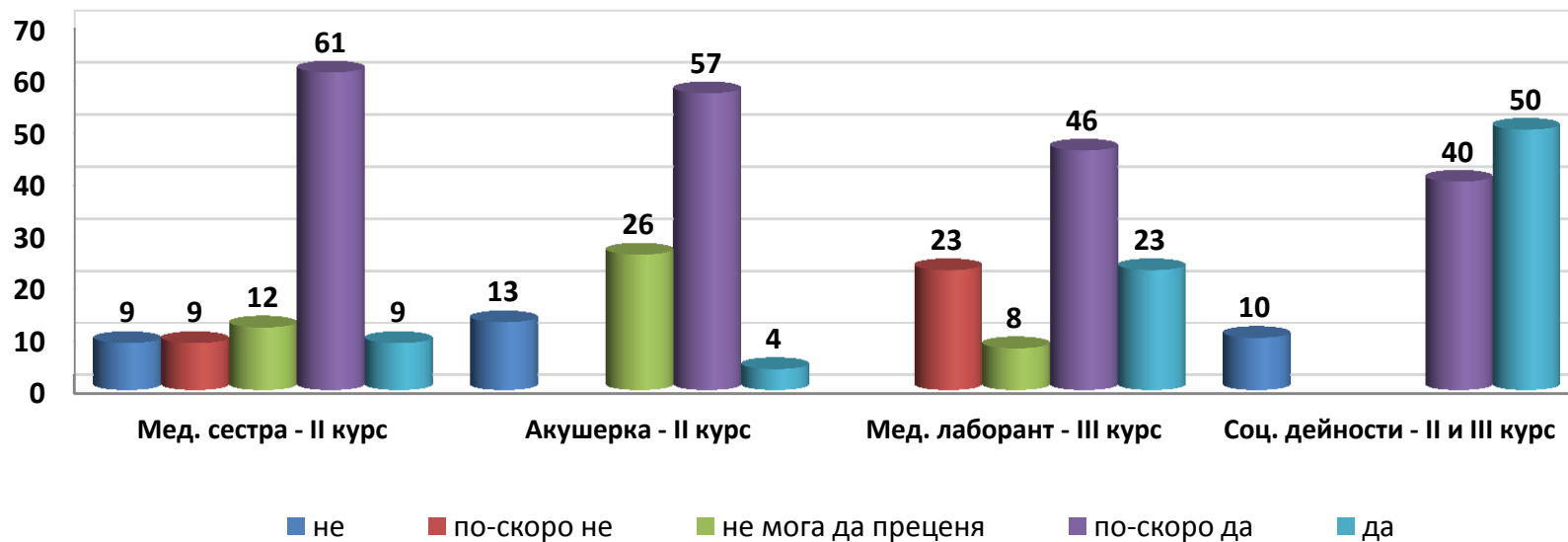
Какво е посещението на семинарните занятия по дисциплини, при които НЕ се прави проверка за присъствие? (%)



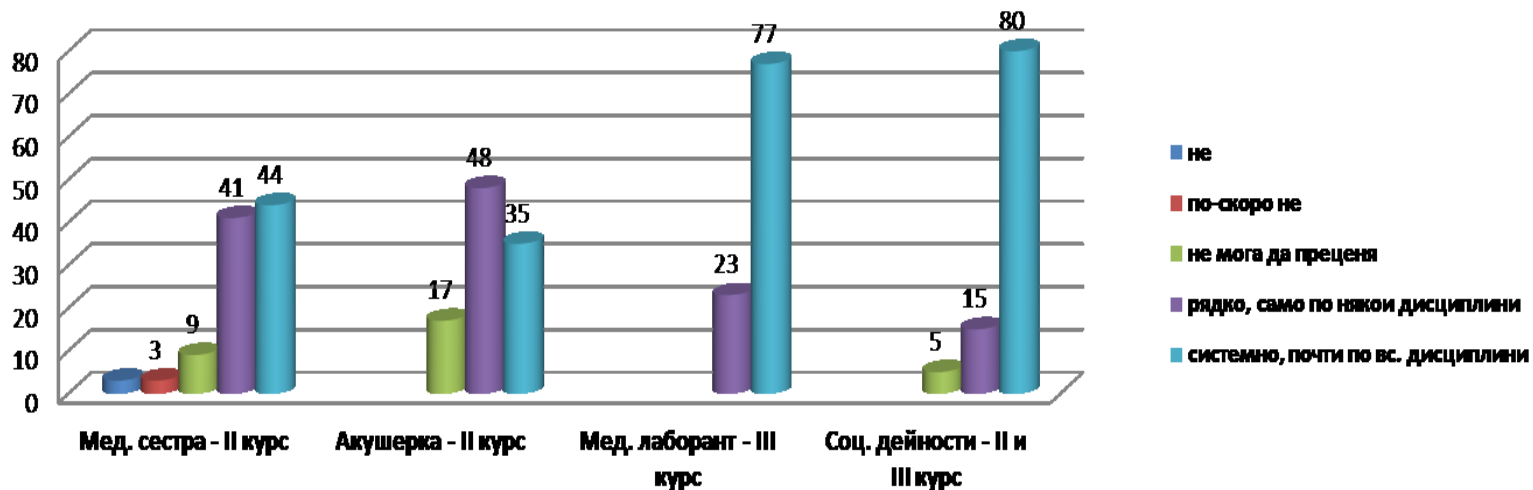
Удовлетворява ли Ви учебния план на специалността?



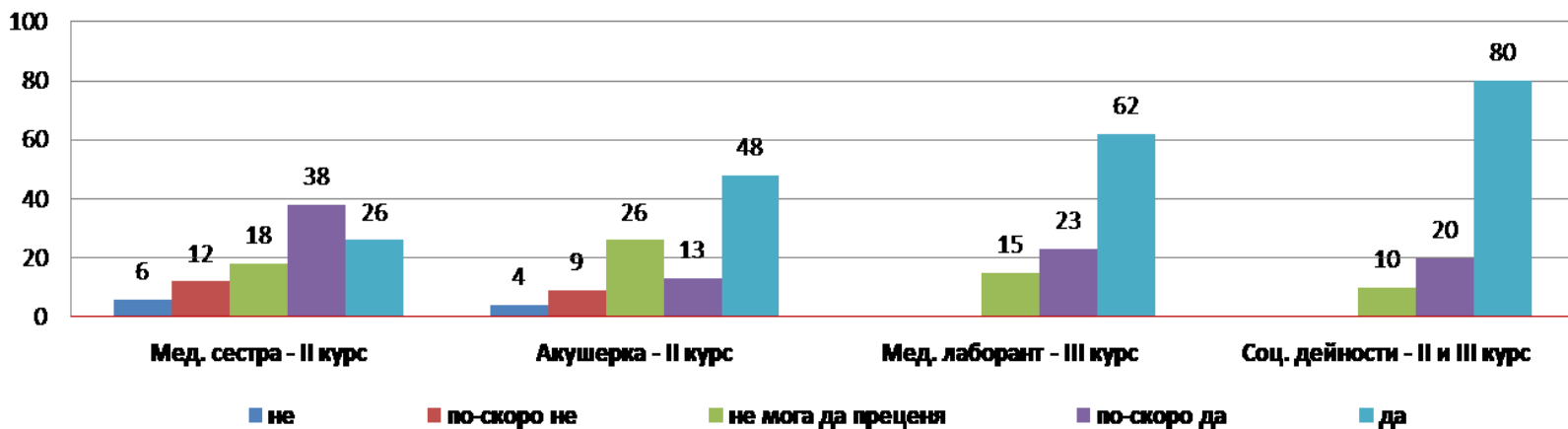
Възлагат ли Ви се творчески задачи по специалността в активен процес на самостоятелна разработка? (%)



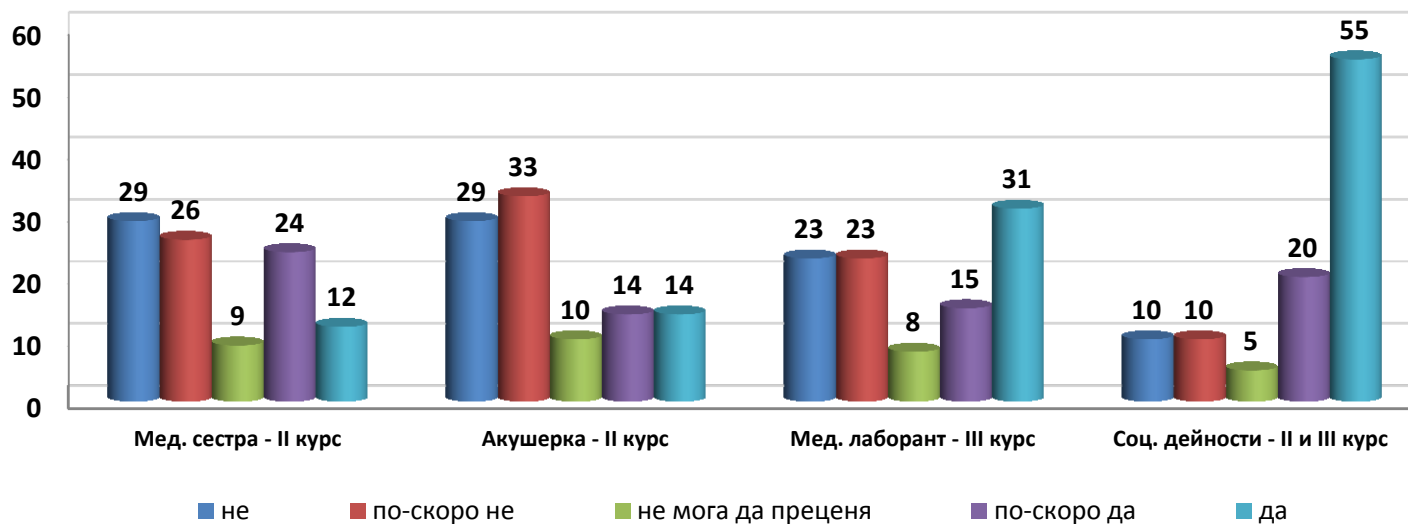
Осигуряват ли Ви преподавателите конкретна помощ и консултации?



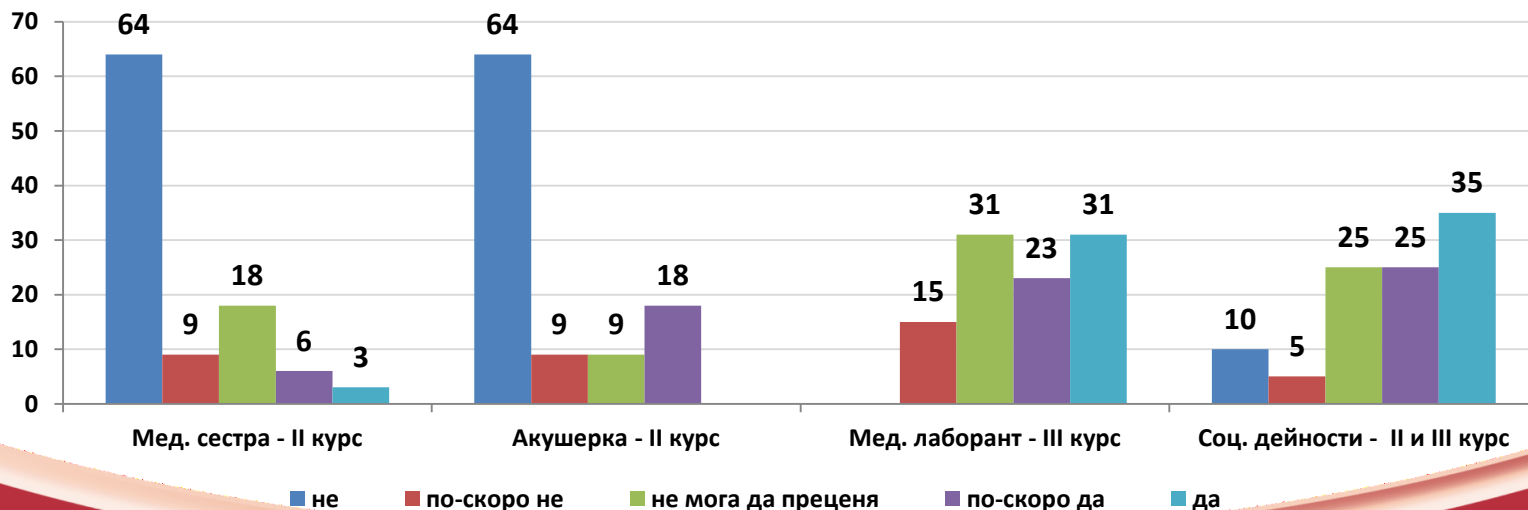
Обективно ли се оценяват знанията Ви от текущ контрол, изпити? (%)



Удовлетворява ли ви организацията изпитните сесии? (%)



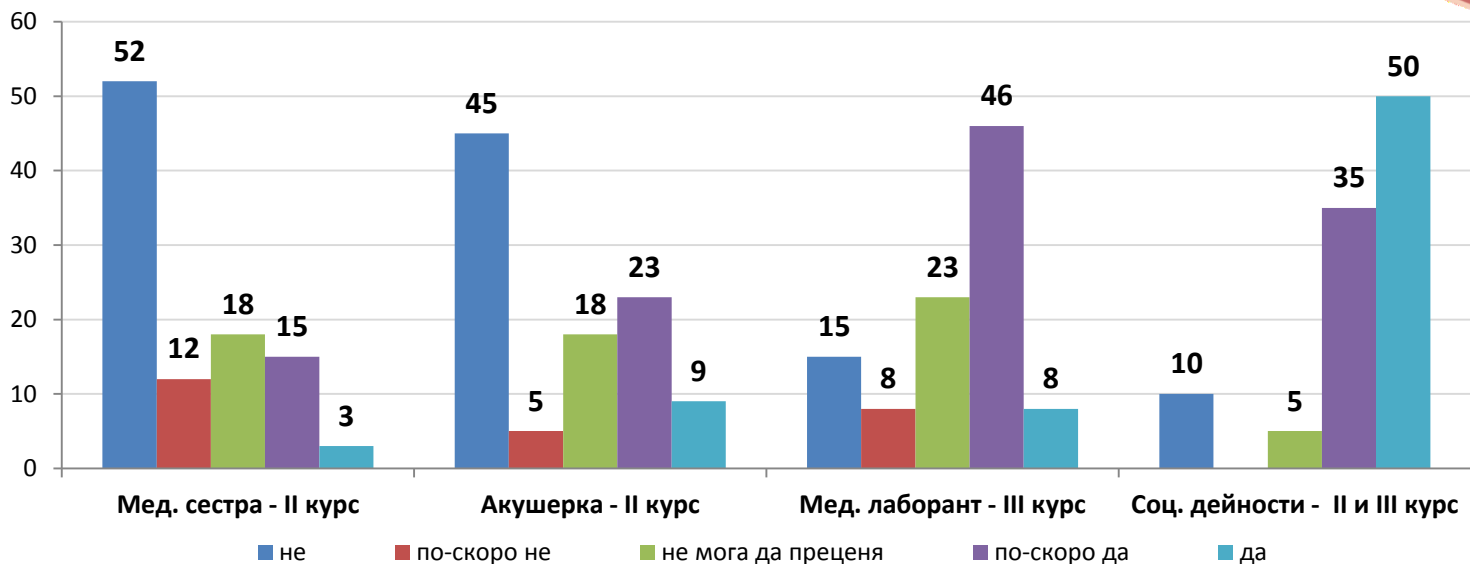
Разполагате ли с реална възможност да избирате преподаватели?



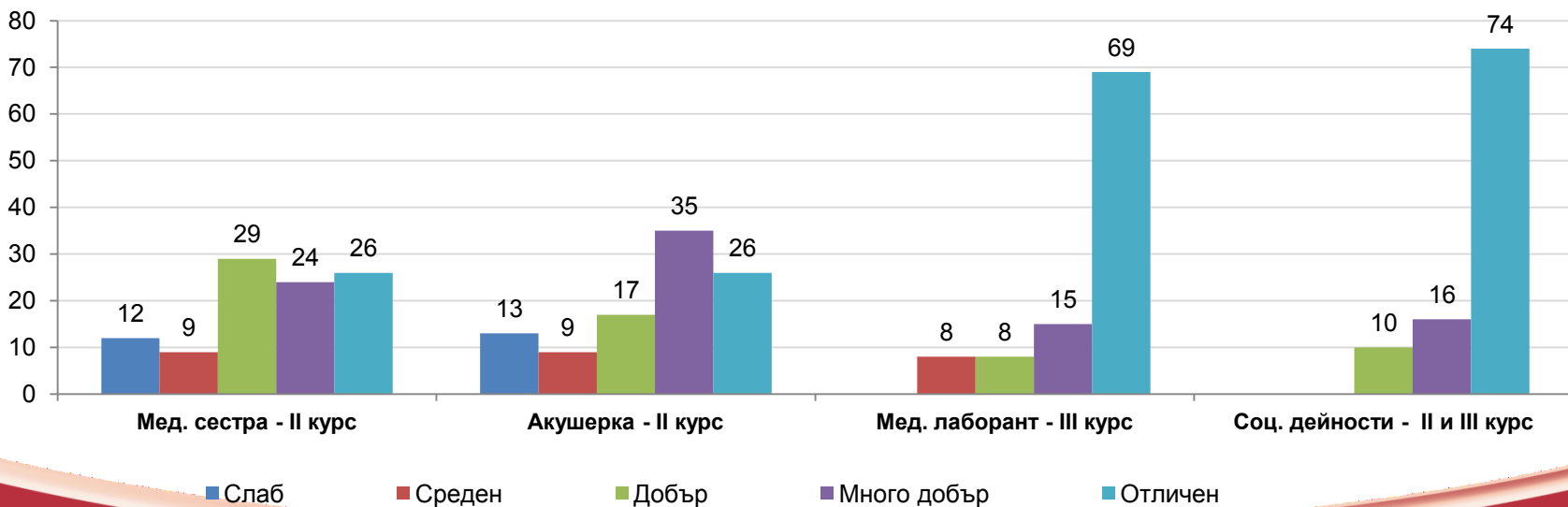


"NON SIBI, SED OMNIBUS"

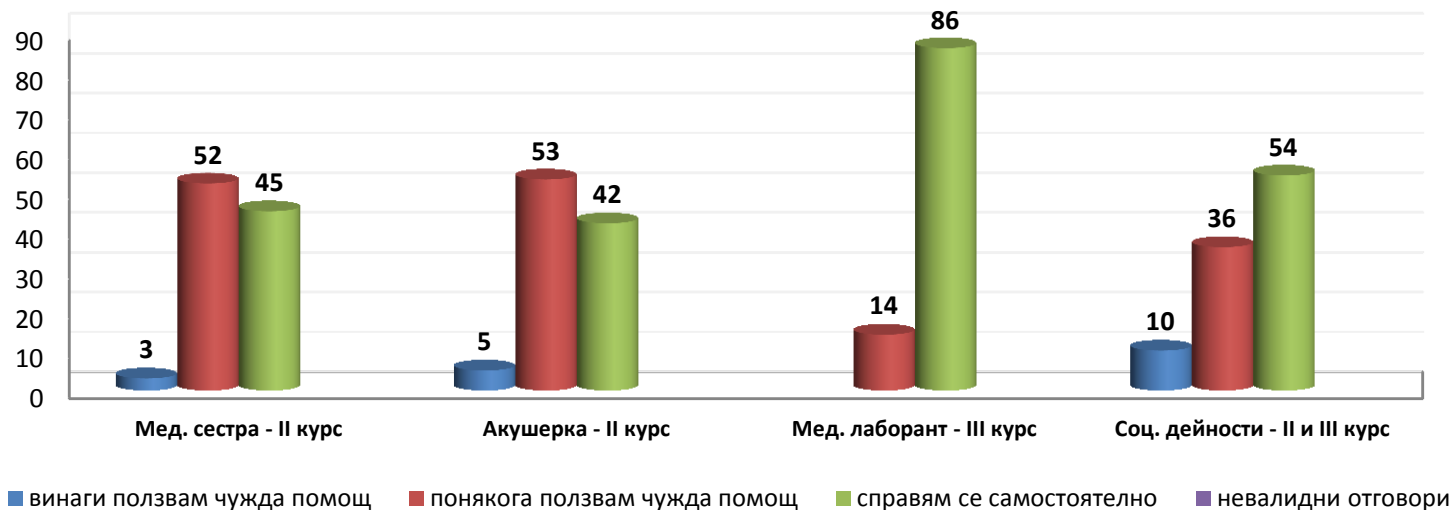
Разполагате ли с реална възможност да избирате дисциплини?



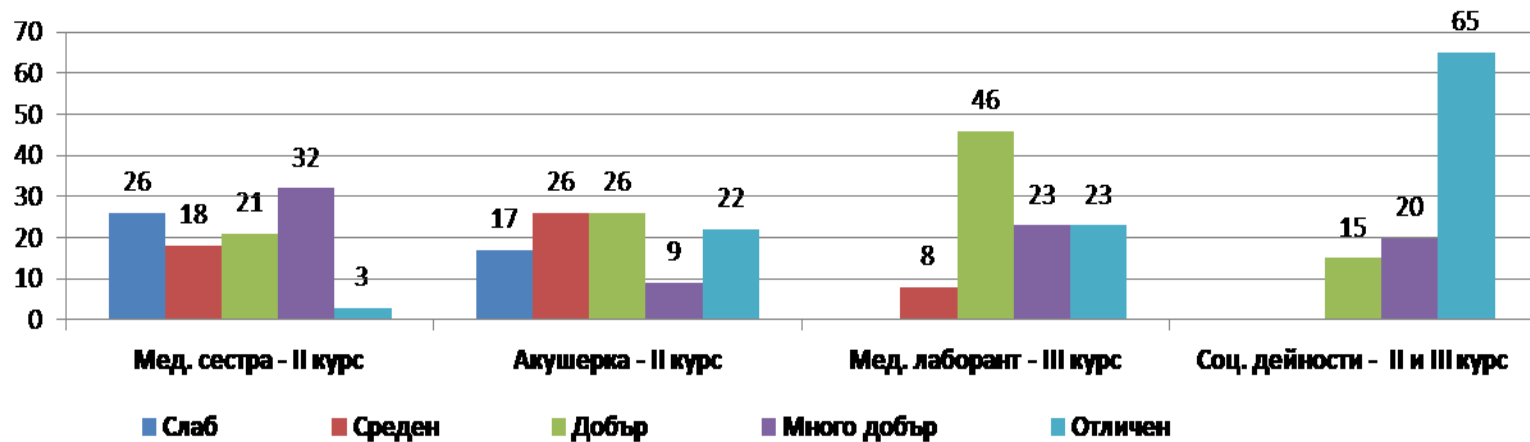
Поставете оценка на трудовата дисциплина на преподавателите:



Доколко самостоятелно се справяте с усвояването на учебния материал? (%)

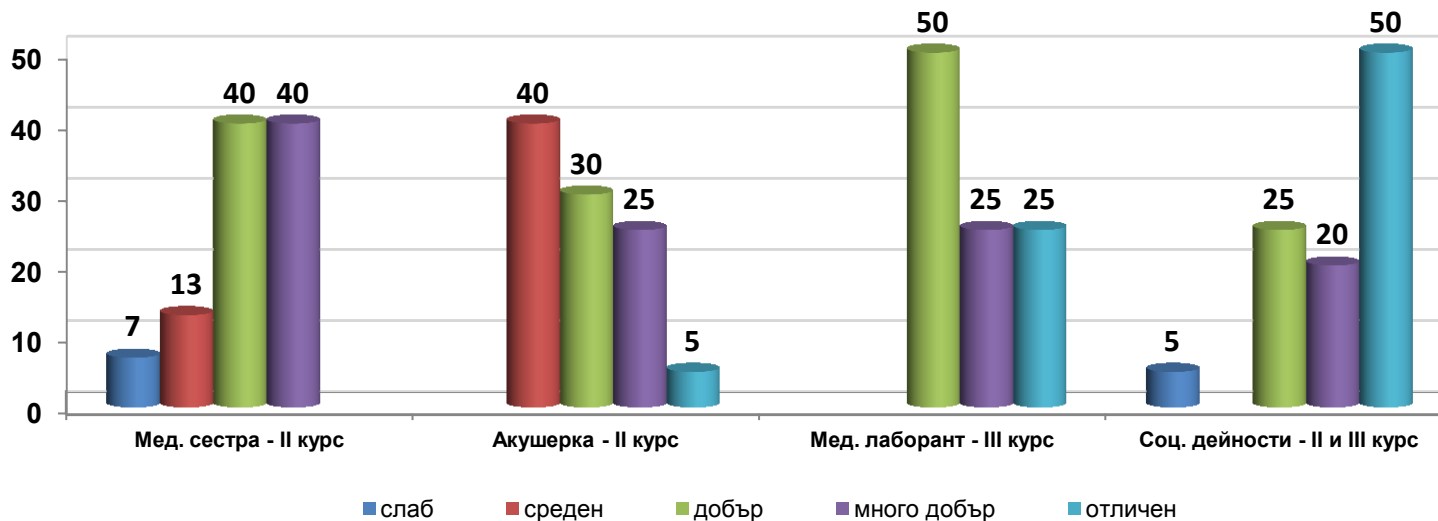


Поставете оценка на трудовата дисциплина на студентите:

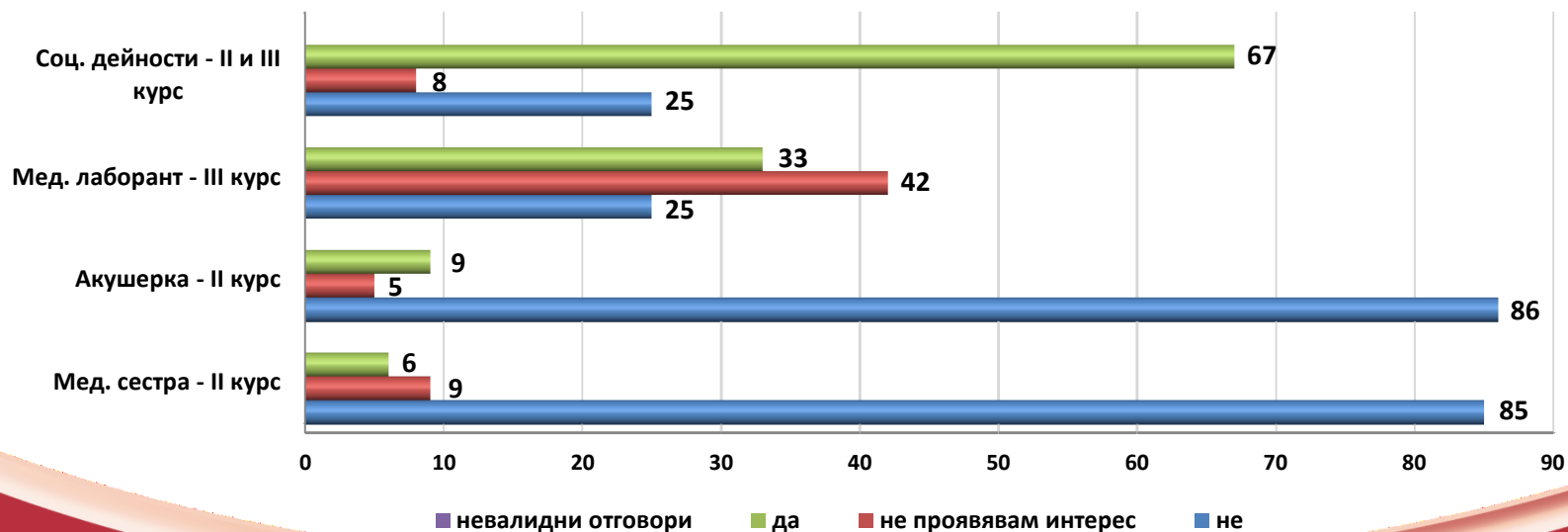


"NON SIBI, SED OMNIBUS"

Поставете оценка за организацията на учебната и научната работа на студентите (%)

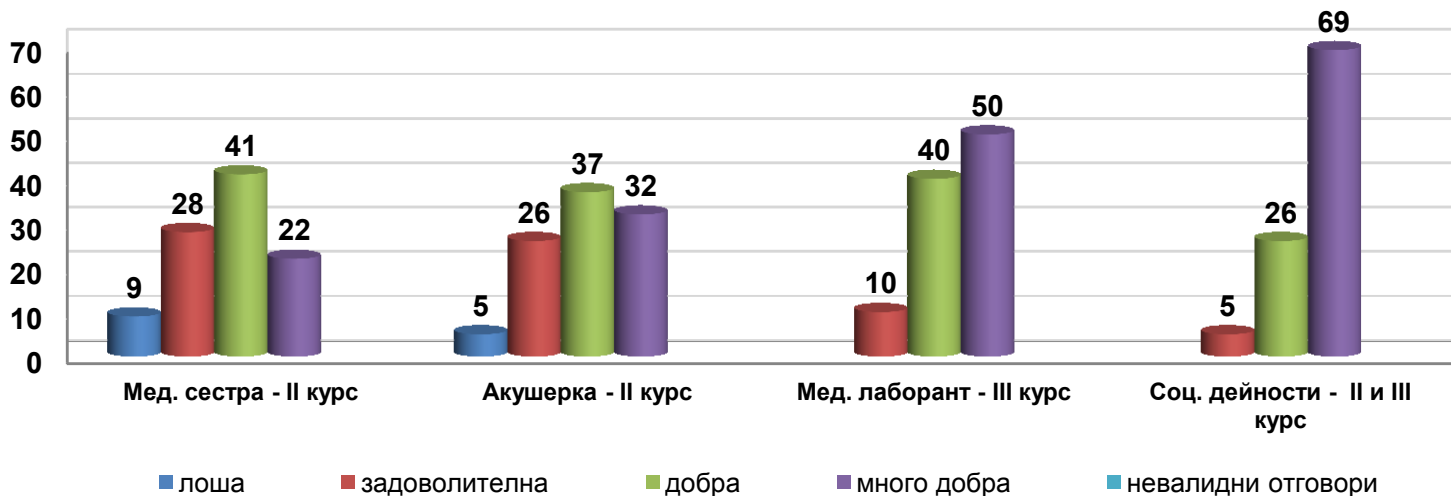


Участвали ли сте в научни изследвания и в приложни разработки под ръководството на преподавател?

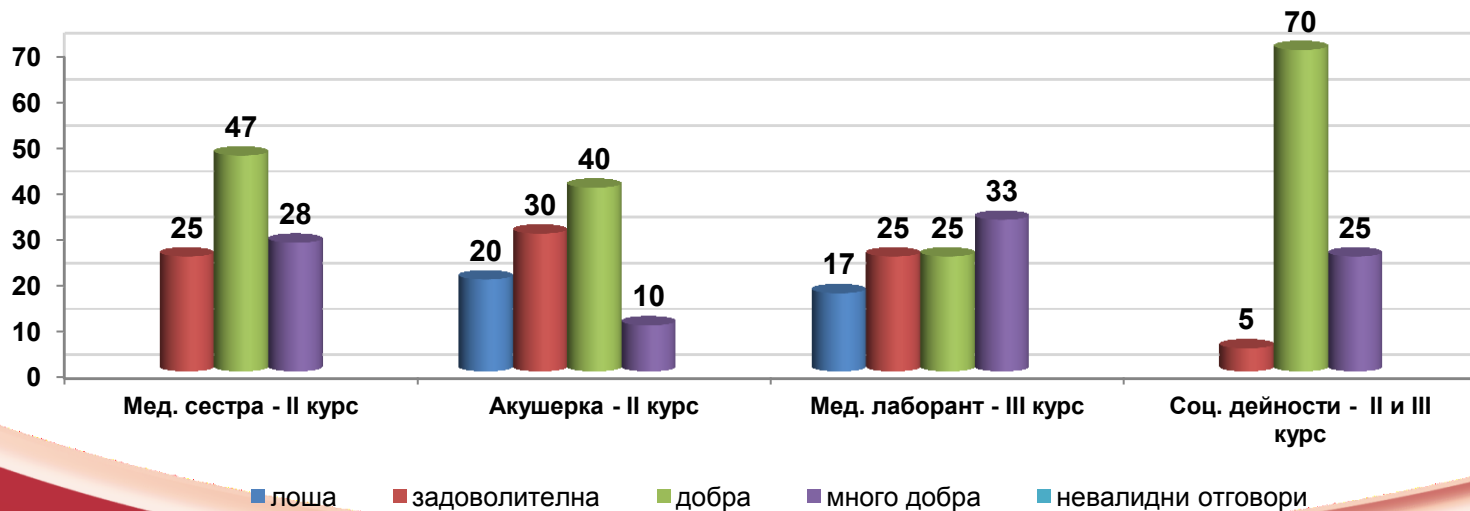


"NON SIBI, SED OMNIBUS"

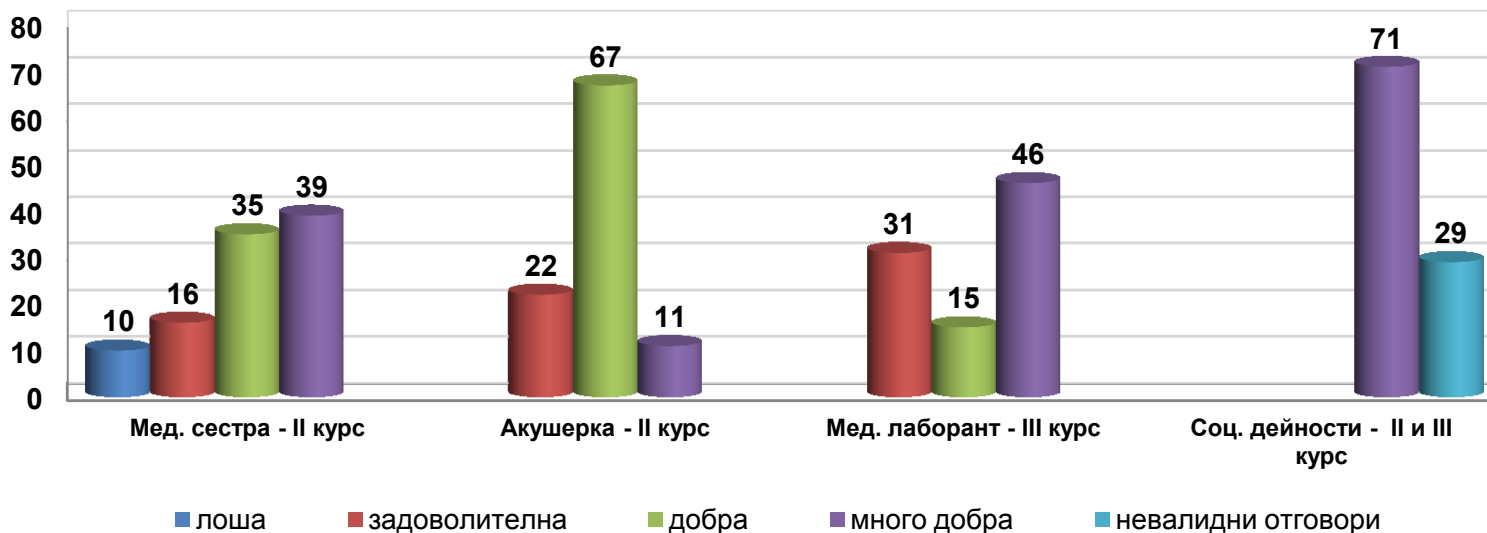
Как оценявате академичната етика и атмосфера в специалността и служебните взаимоотношения между студенти и преподаватели? (%)



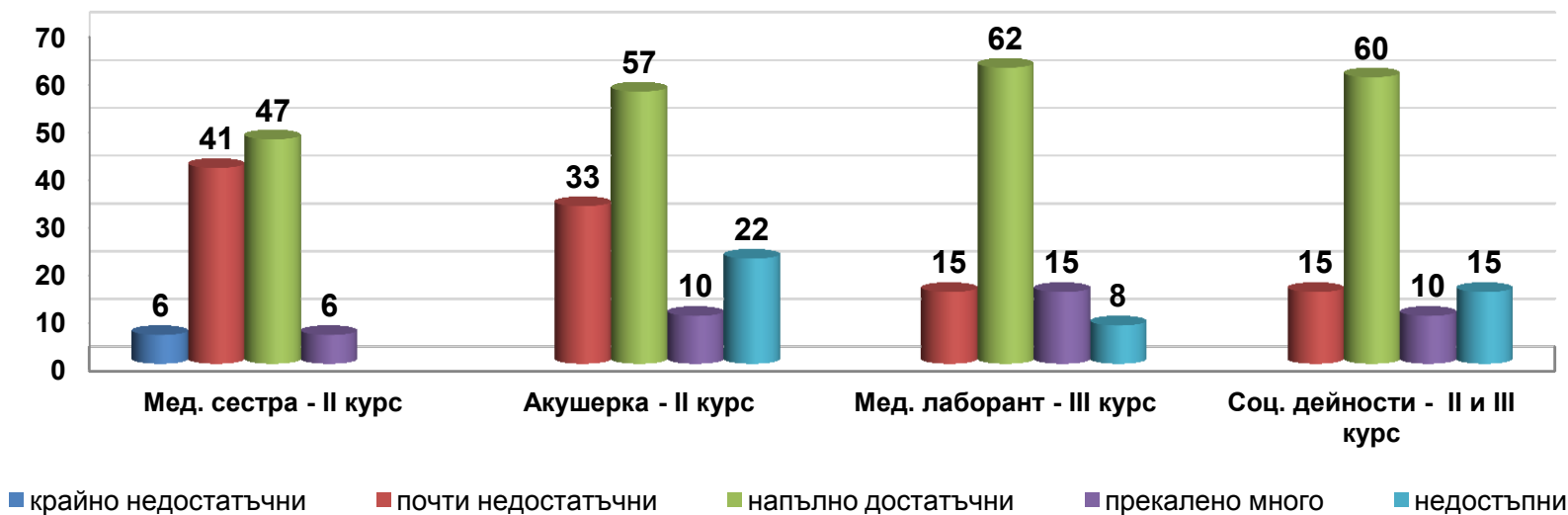
Как оценявате академичната етика и атмосфера в специалността и служебните взаимоотношения между студентите? (%)



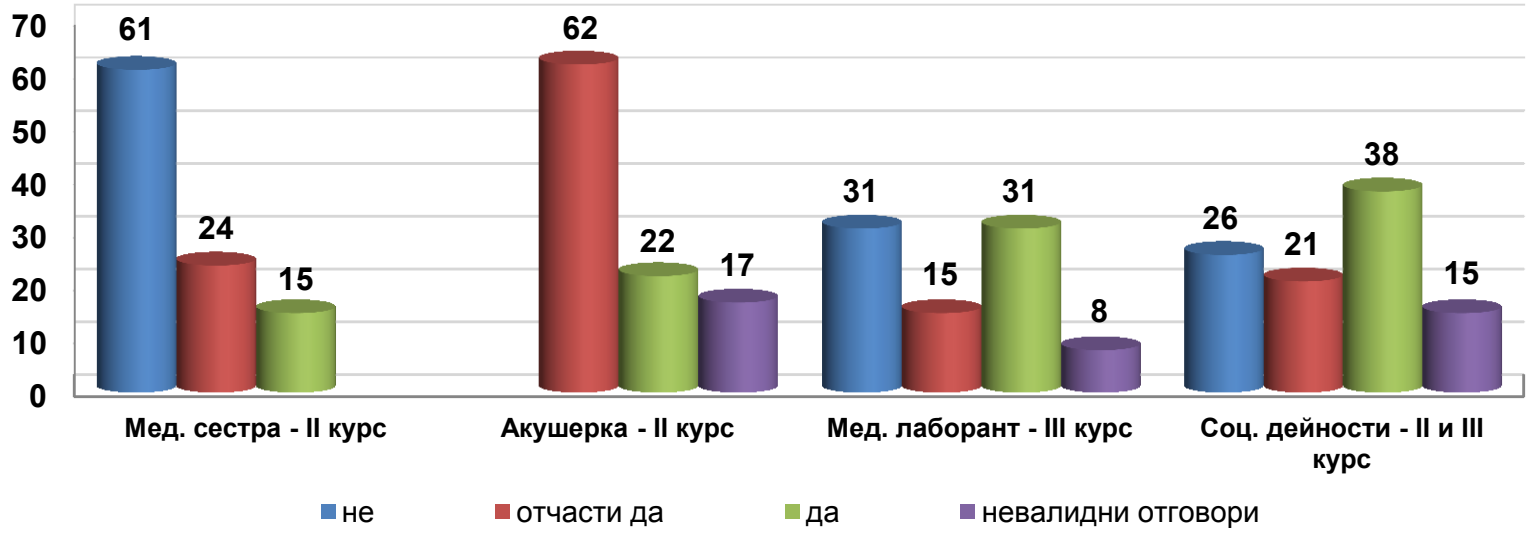
Как оценявате академичната етика и атмосфера в специалността и служебните взаимоотношения между студенти и администрация? (%)



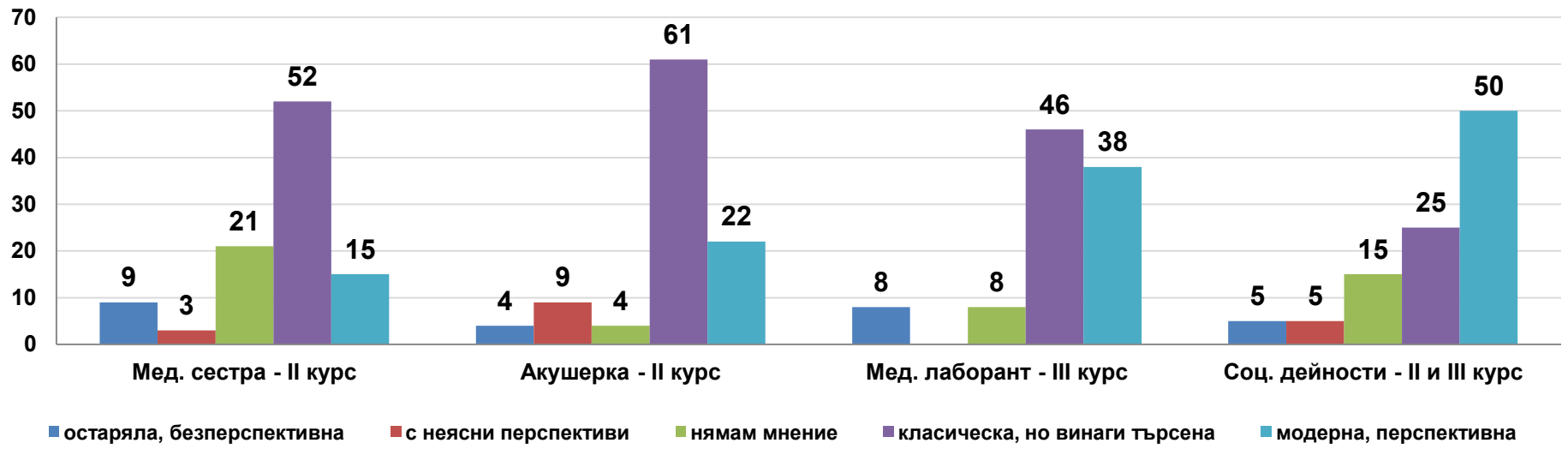
Как оценявате допълнителните източници на информация, подпомагащи усвояването на учебния материал?



Знаете ли дали Ваши състуденти участват в секторни съвети и в Колежански съвет, при обсъждане на учебни планове и програми по специалността/програмата? (%)



Как оценявате специалността/програмата, по която следвате? (%)





„NON SIBI, SED OMNIBUS“

Изводи

През 2018 г. е направено анкетно проучване на студентското мнение за специалностите „Медицинска сестра (МС), „Акушерка“ (АК), „Медицински лаборант“ (МЛ), „Социални дейности“ (СД). Анкетирани са студенти от II–ри и III–ти курс, а общият брой на анкетираните е **90**.

- ✓ По-малко от половината студенти (между **9-40%**) са на мнение, че *седмичният разпис* на учебните занятия е много добър; според **41-50%** той е приемлив, според **8-35%** от анкетираните е неподходящ като последователност на занятията, а единици (**4-6%**) смятат, че е неподходящ като време;
- ✓ По-висока *посещаемост* с над 80% присъственост по време на лекции (**СД – 80%, МЛ – 50%, АК – 45% и МС – 38%**) и семинарни, лабораторни и практически упражнения (**СД – 80%, МС – 73%, МЛ – 77% и АК – 52%**) се реализира от студентите, когато се извършва *проверка на присъствието*. При липса на такава, делът на редовните студенти по време на лекции (**СД – 75%, МЛ – 42%, АК – 17% и МС – 23%**) намалява значително, а при някои специалности (**МС – 52% и АК – 48%**) и при семинарните, лабораторни и практически упражнения се наблюдава същото явление;
- ✓ *Отделеното извънаудиторно време за самоподготовка* – усвояване на преподадения материал и изпълняване на възложените учебни задачи – е *под 5 ч./седм.* за **20% СД II курс, 23% АК, 38% МС и МЛ**. От **СД III - ти курс** няма с *под 5ч./седм.* отделено време за самоподготовка. Самоподготовка с *от 5-10 ч./седм.* съобщават около 1/3 от студентите – **29% МС, 30% - СД-II- ри курс (при само 10% СД III-ти курс), 31% МЛ и 32% АК**. Самоподготовка от *10-15 ч./седм.* са между отбелязват **18% АК, 21% МС, 40% СД II-ри КУРС (ПРИ 20% СД III-ти курс), с 15-20 ч./седм. са между **3 (МС) – 31% (МЛ)** от анкетираните и с *над 20 ч./седм.* са съответно между **9 (МС) – 40% (СД III-ти курс)**;**



„NON SIBI, SED OMNIBUS”

- ✓ Над половината от анкетираните (между **55-100%** - **55% МС**, **56% АК**, **70% СД II-ри курс**, **92% МЛ** и **100% СД III-ти курс**) са *удоволетворени от учебния план* на специалността, а значително по-малко не ги удовлетворява – между **8 (МЛ) – 36% (МС)**;
- ✓ По-голяма част от анкетираните (между **30-61%**) посочват, че *им се възлагат творчески задачи* по специалността рядко, само по някои дисциплини, а според **4-50%** им се възлагат творчески задачи системно, почти по всички дисциплини;
- ✓ *Преподавателите* рядко, само по някои дисциплини, *осигуряват помощ и консултации* според по-малко от половината студенти (**15-48%**), но двойно повече (между **35-80%**) посочват, че им се осигурява конкретна помощ и консултации от преподавателите системно, почти по всички дисциплини.
- ✓ Над половината от анкетираните студенти (**61-90%**) смятат, че *знанията им са оценени обективно* от текущият контрол и изпитите и само **13-18%** са на мнение, че не се оценяват обективно знанията им от текущ контрол, изпити. Нито един от студентите от МЛ и СД не е отговорил отрицателно – няма отговори „не“ и „по-скоро не“;
- ✓ Организацията на изпитните сесии (продължителност на сесията, интервали между изпитите) е оценена високо от **28-75%** от анкетираните (**28% АК**, **46% МЛ**, **55% МС**, **70% СД-II** и **80% СД-III**), а неудоволетворени са между **20-62%** (**62% АК**, **46% МЛ**, **36% МС**, **30% СД-II** и **10% СД-III**);
- ✓ *Реална възможност да избират преподавател* заявяват между **18-60%** от респондентите и *учебна дисциплина* – **18-70%**. Отрицателен отговор относно избора на преподавател дават между **30-73%** от студентите, докато липса на възможност за избор на учебна дисциплина отчитат между **10-64%**;



„NON SIBI, SED OMNIBUS“

- ✓ Висока оценка на *трудова дисциплина на преподавателите* дават от **50** до **89,5%** от анкетираните (по шестобалната система „мн. добър“ и „отличен“). Между **8-22%** дават ниски оценки на трудовата дисциплина на преподавателите (по шестобалната система „слаб“ и „среден“). *Самооценката на студентите по отношение на трудовата дисциплина* варира между **31-85%** - висока и между **8-44%** - ниска. Високите оценки на трудовата дисциплина на преподаватели и студенти съвпадат при анкетираните от **СД** и няма дадени ниски оценки и за двете групи. Двойно повече студенти **АК, МС** и **МЛ** оценяват високо преподавателите в сравнение със себе си. Ниска самооценка по отношение на трудовата дисциплина отбелязват два пъти повече студенти **АК (43%)** и **МС (44%)** в сравнение с тази на преподавателите **АК – 22%** и **МС – 21%**;
- ✓ Между **42-54%** от студентите се *справят самостоятелно* при усвояване на учебния материал, **8-53%** понякога ползват чужда помощ, а **3-20%** винаги ползват чужда помощ;
- ✓ *Участие в научни изследвания и в приложни разработки под ръководството на преподавател* отчитат 6-67% от студентите (**СД 67%**, **МЛ 33%**, **АК 9%** и **МС 6%**);
- ✓ Висока оценка на *академичната етика и атмосфера* в специалността и служебните взаимоотношения между:
 - студенти и студенти дават **50-95%** (**50% АК, 58% МЛ, 75% МС** и **95% СД**) от анкетираните. Висока оценка е дадена от **100%** от студентите от **СД III-ти курс** в сравнение с **89%** от **II-ри курс**;
 - студенти и преподаватели - **63-95%**;
 - студенти и администрация – **61% (МЛ)** до **100% (СД)**
- ✓ *Допълнителни източници*, подпомагащи усвояването на учебния материал, са напълно достатъчни според **47-62%** от анкетираните;
- ✓ *Специалността е оценена като класическа, но винаги търсена* според **25-61%** от студентите и като модерна, перспективна според **15-50%**;