



**„NON SIBI, SED OMNIBUS“**

# **УНИВЕРСИТЕТСКИ АНКЕТИ – 2016**

## **01-01 ПРОУЧВАНЕ НА СТУДЕНТСКОТО МНЕНИЕ ЗА СПЕЦИАЛНОСТТА**

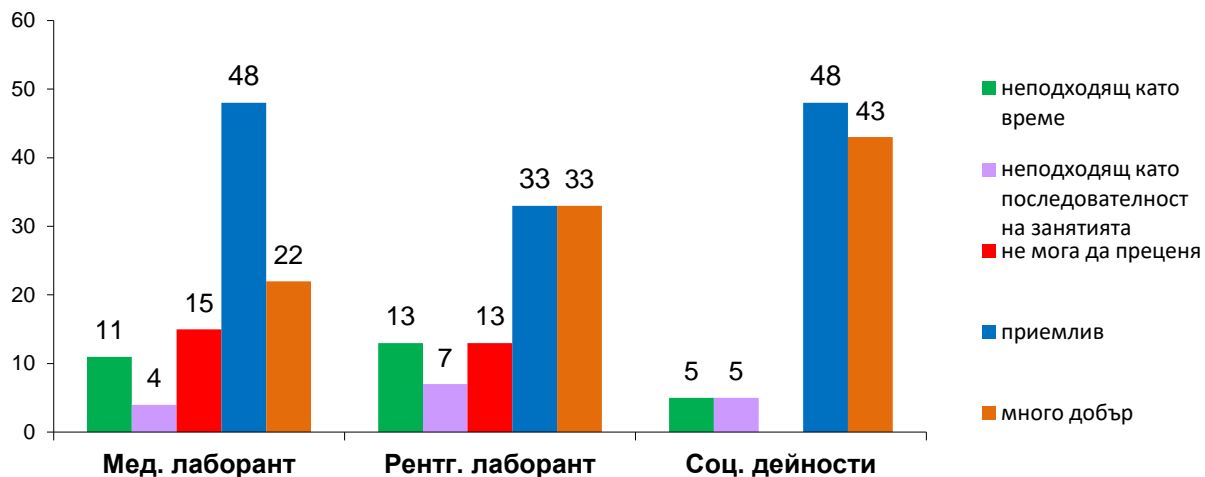
<b>СПЕЦИАЛНОСТ</b>	<b>КУРС</b>	<b>ДАТА НА ПРОВЕЖДАНЕ</b>	<b>АНКЕТИРАНИ ЛИЦА</b>
<b>МЕДИЦИНСКИ ЛАБОРАНТ</b>	<b>III</b>	<b>19.05.2016 г.</b>	<b>27 бр.</b>
<b>РЕНТГЕНОВ ЛАБОРАНТ</b>	<b>III</b>	<b>16.05.2016 г.</b>	<b>15 бр.</b>
<b>СОЦИАЛНИ ДЕЙНОСТИ</b>	<b>III</b>	<b>22.04.2016 г.</b>	<b>21 бр.</b>

*Общо анкетирани – 63 бр.*

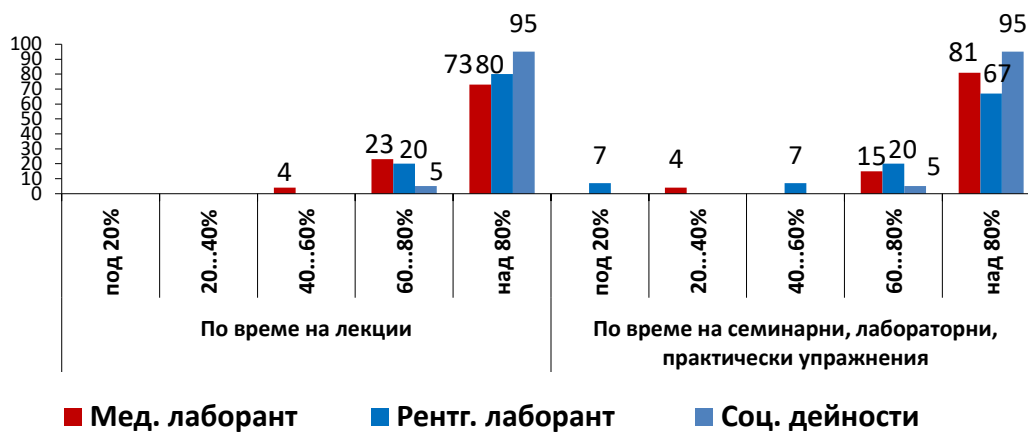


# „NON SIBI, SED OMNIBUS”

Как оценявате седмичния разпис на учебните занятия на Вашата група? (%)

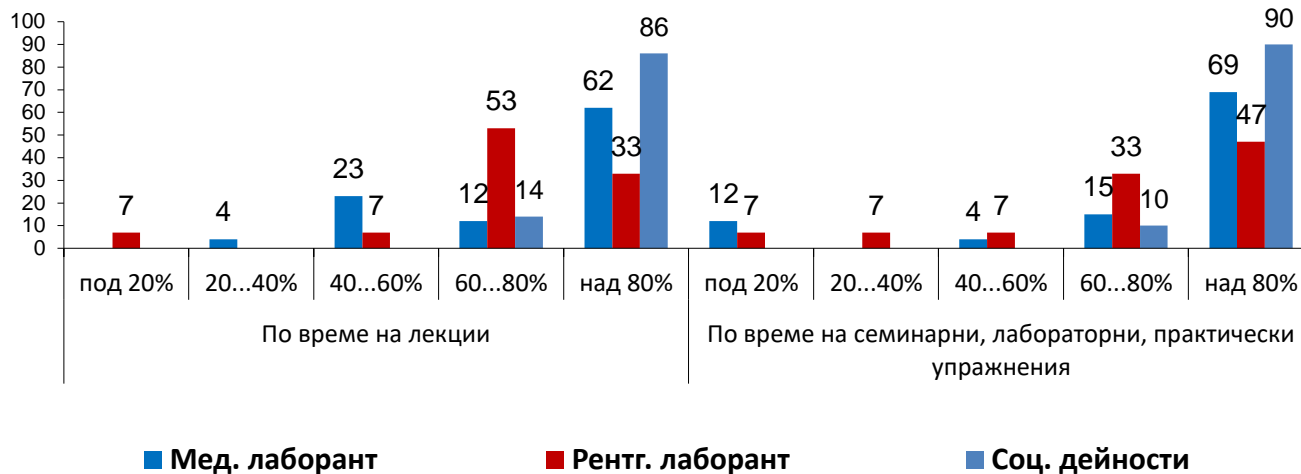


Какво е посещението на занятията по дисциплини, по които се прави проверка за присъствие? (%)

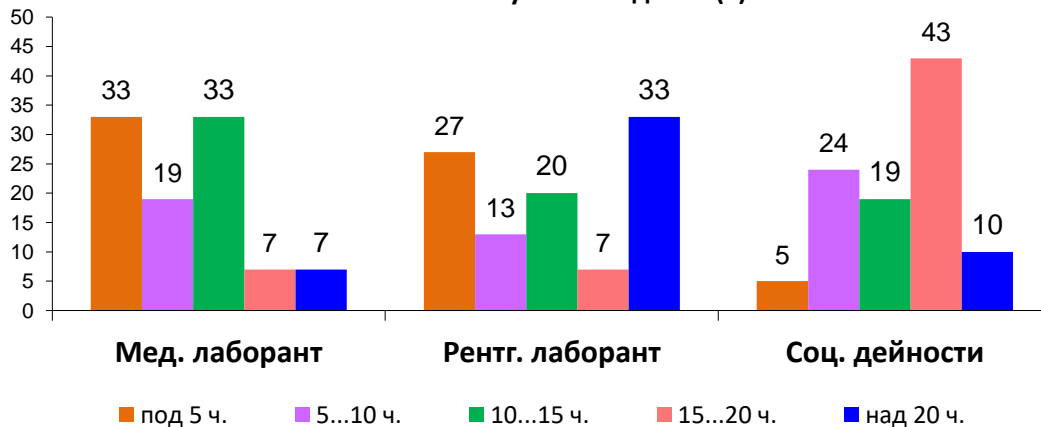


# „NON SIBI, SED OMNIBUS“

Какво е посещението на занятията по дисциплини, по които не се прави проверка за присъствие? (%)



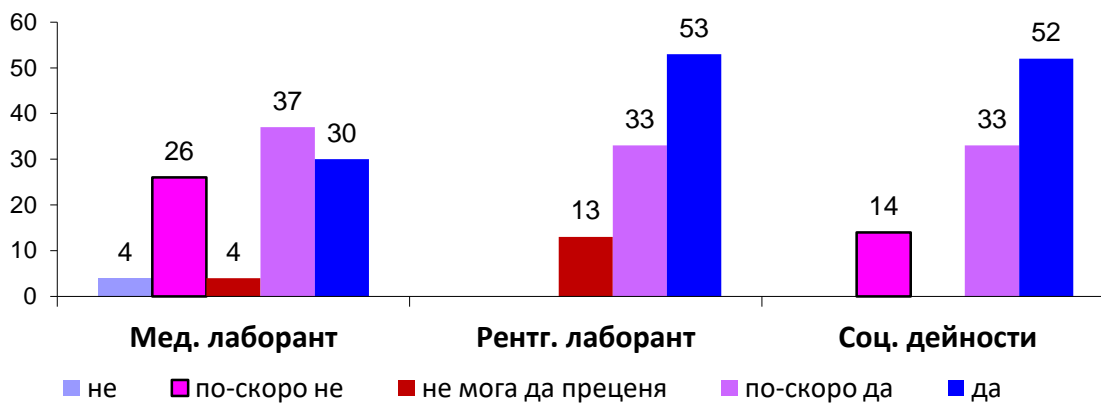
По колко часа седмично отделяте от извънучебното си време за усвояване на преподадения материал и изпълняване на възложените Ви учебни задачи? (?)



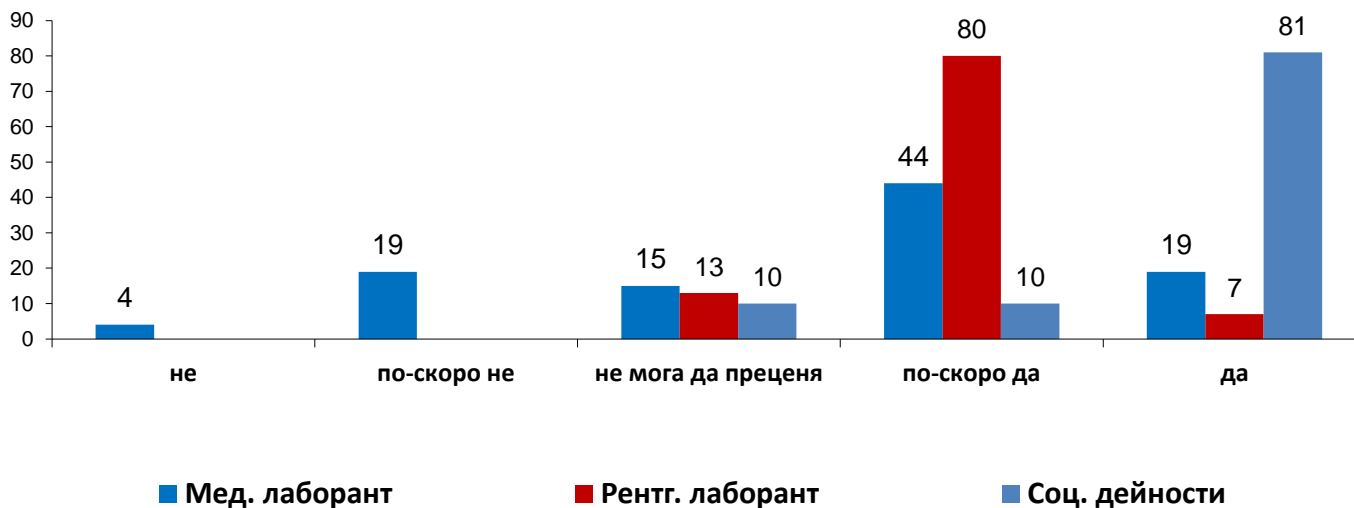


# „NON SIBI, SED OMNIBUS“

## Удовлетворява ли Ви учебния план на специалността? (%)

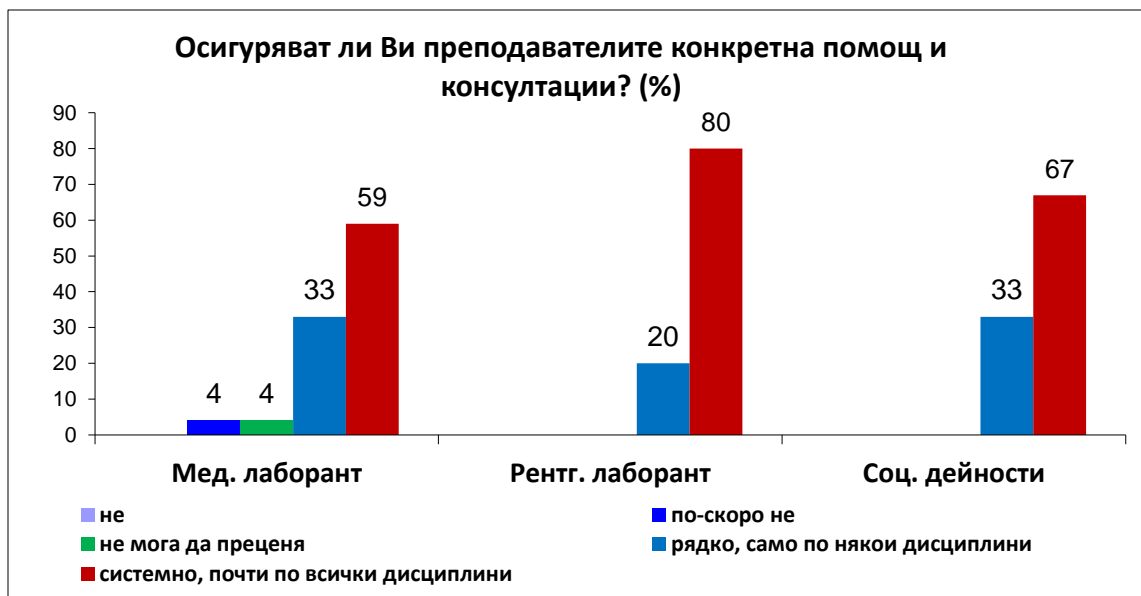
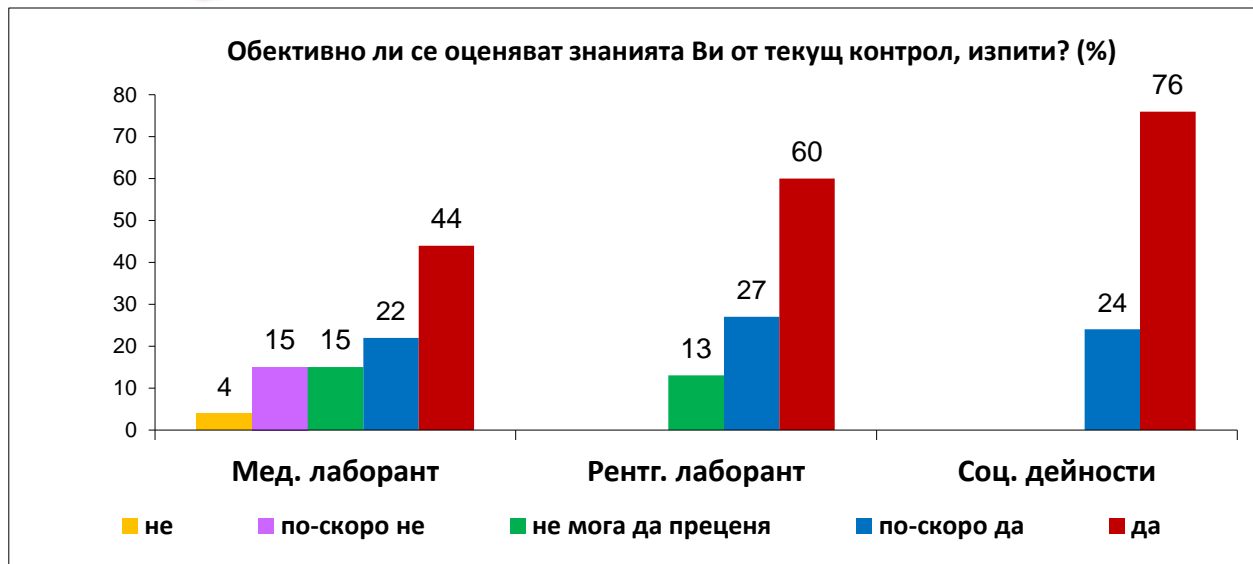


## Възлагат ли Ви се творчески задачи по специалността в активен процес на самостоятелна работа? (%)

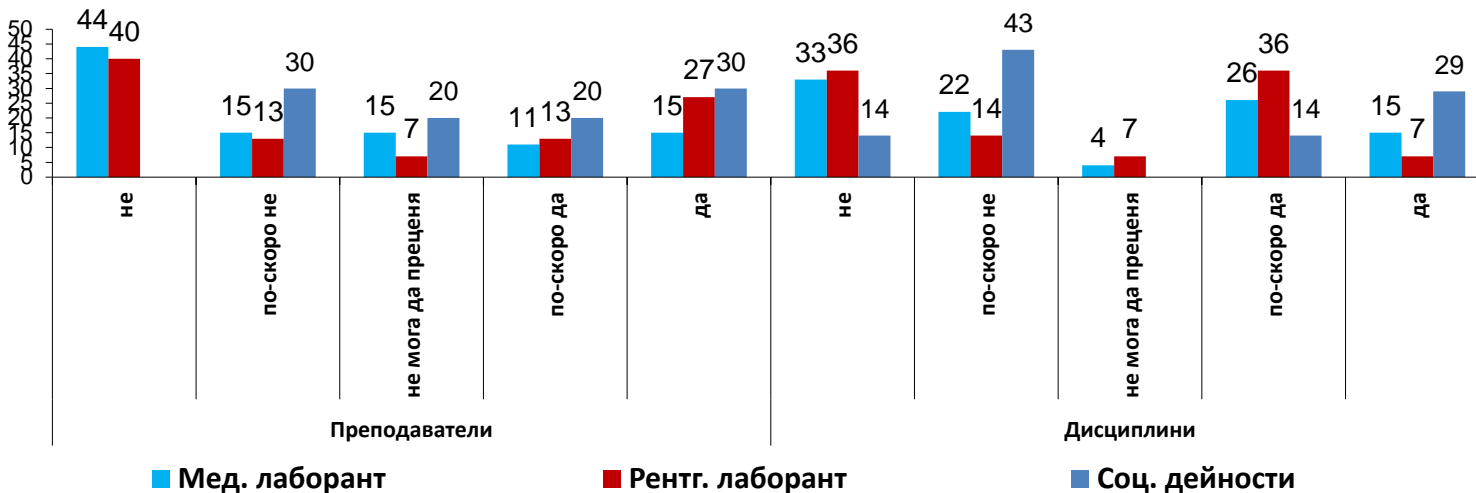




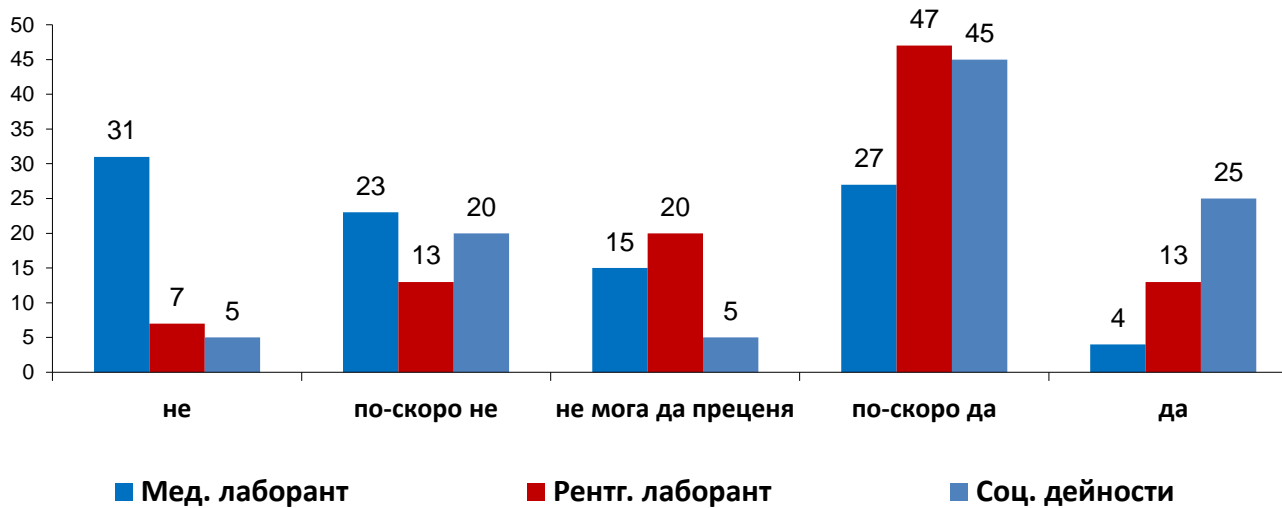
# "NON SIBI, SED OMNIBUS"



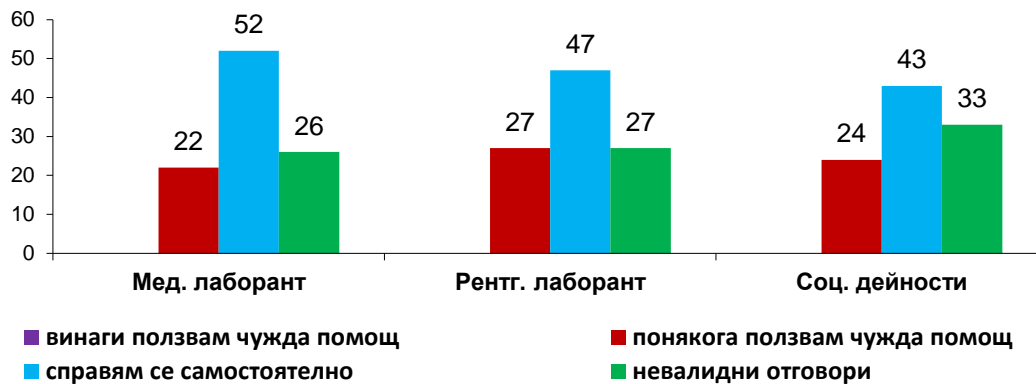
## Разполагате ли с реална възможност да избирате:



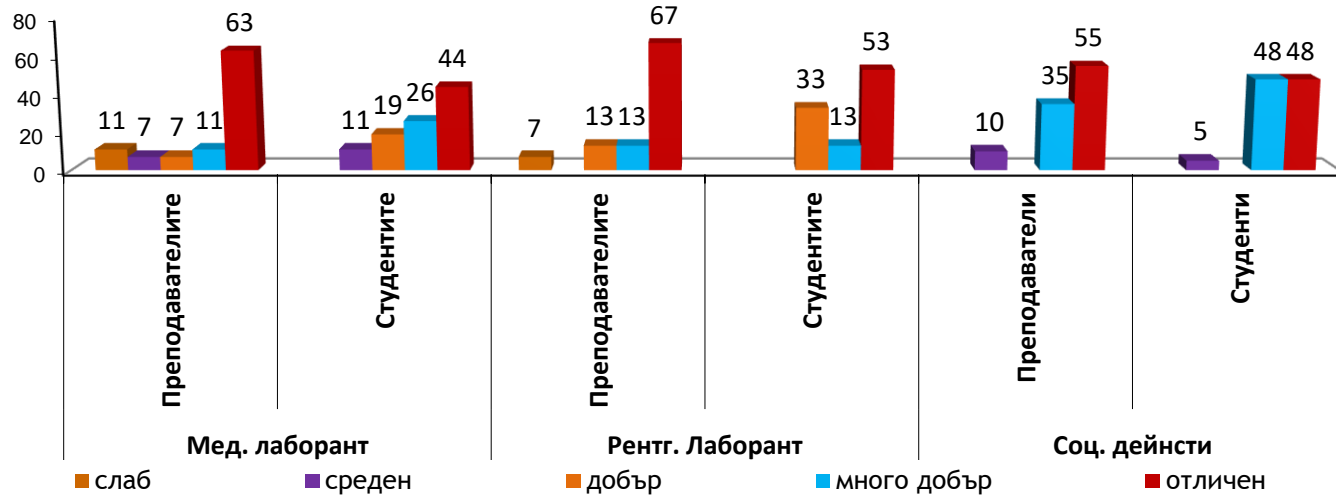
## Удовлетворява ли Ви организацията на изпитните сесии? (%)

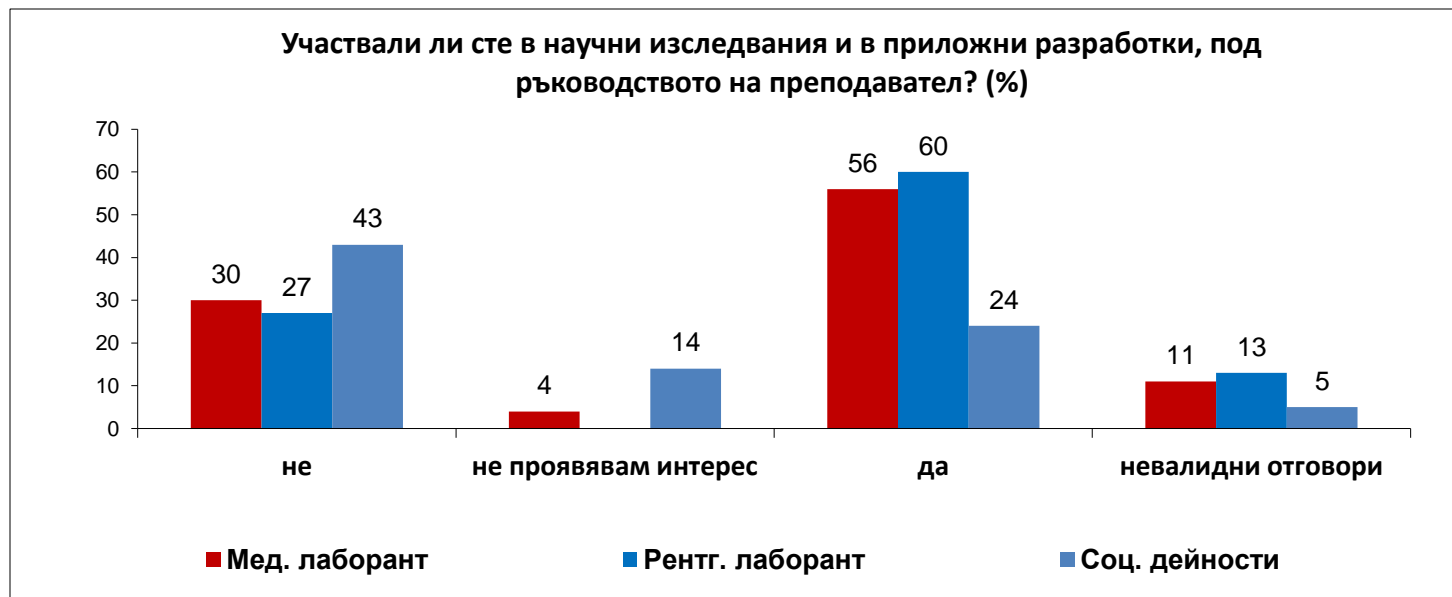
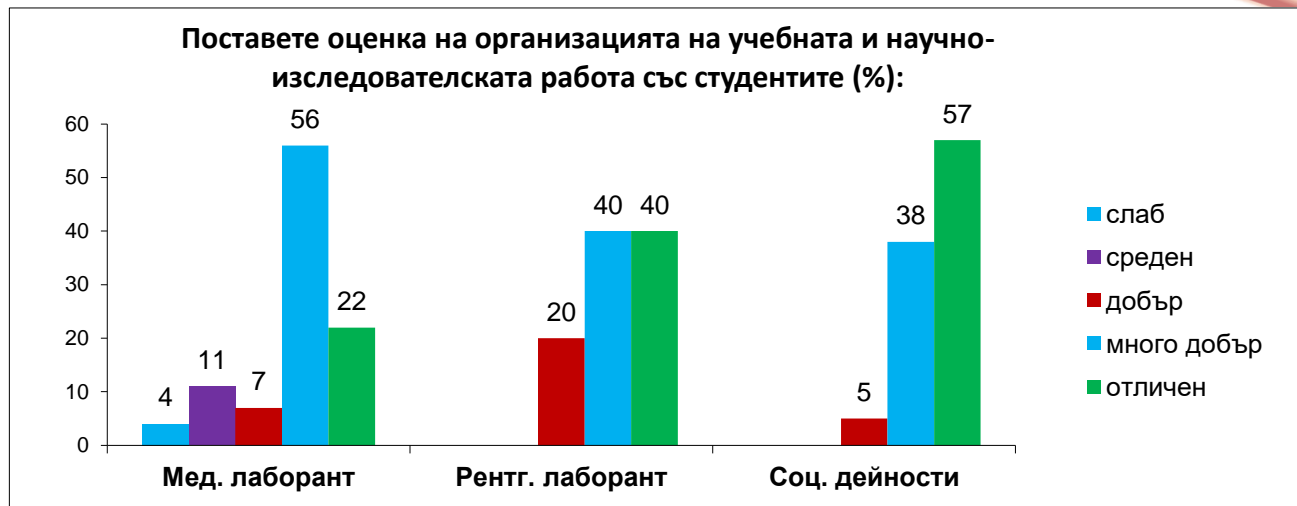


Доколко самостоятелно се справяте с усвояването на учебния материал? (%)



Поставяте оценки на трудовата дисциплина на (%):



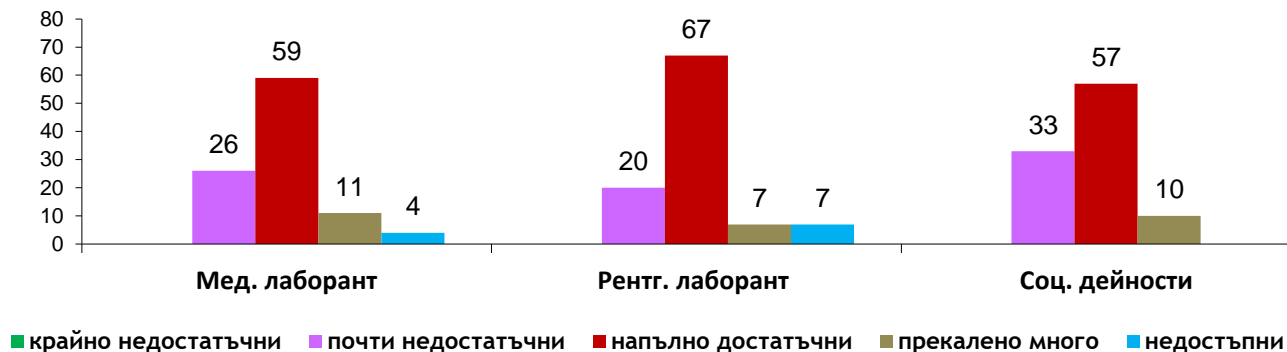




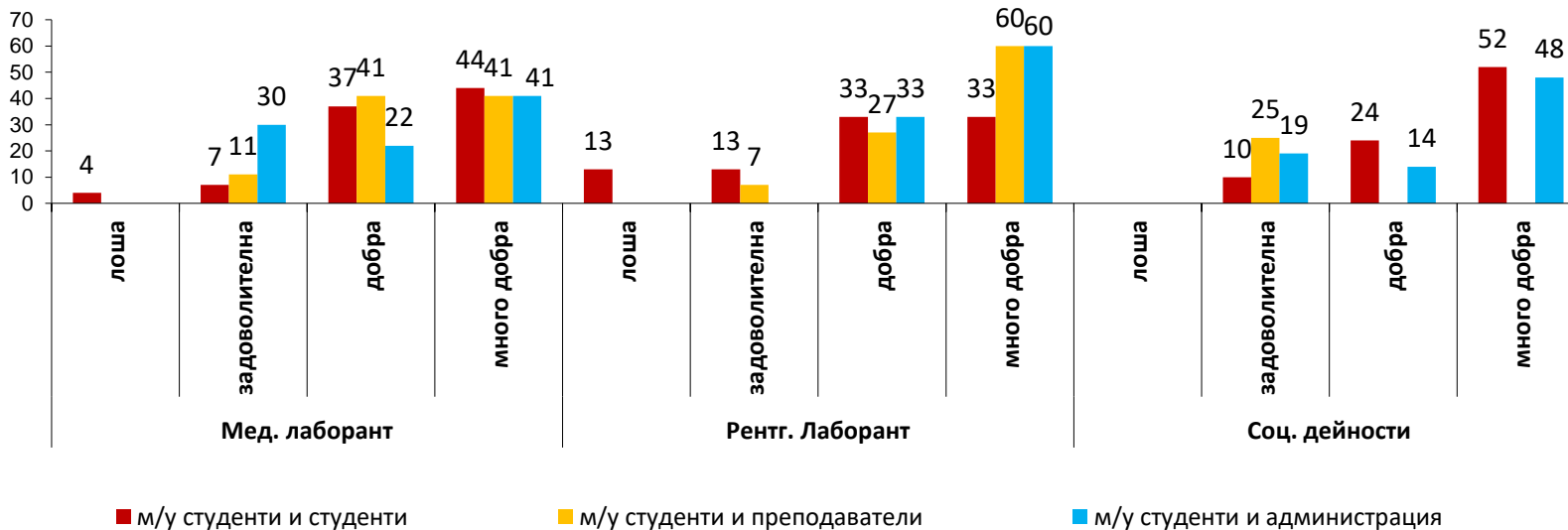


# „NON SIBI, SED OMNIBUS“

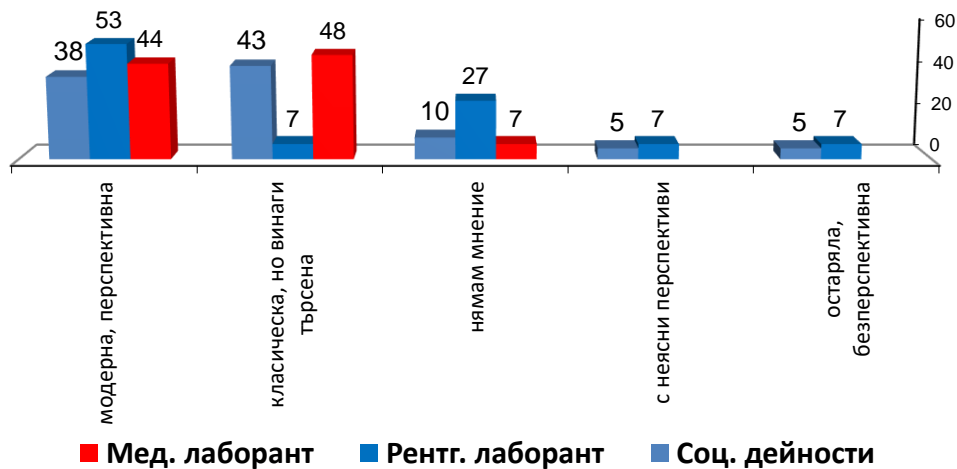
Как оценявате допълнителните източници на информация, подпомагащи усвояването на учебния материал? (%)



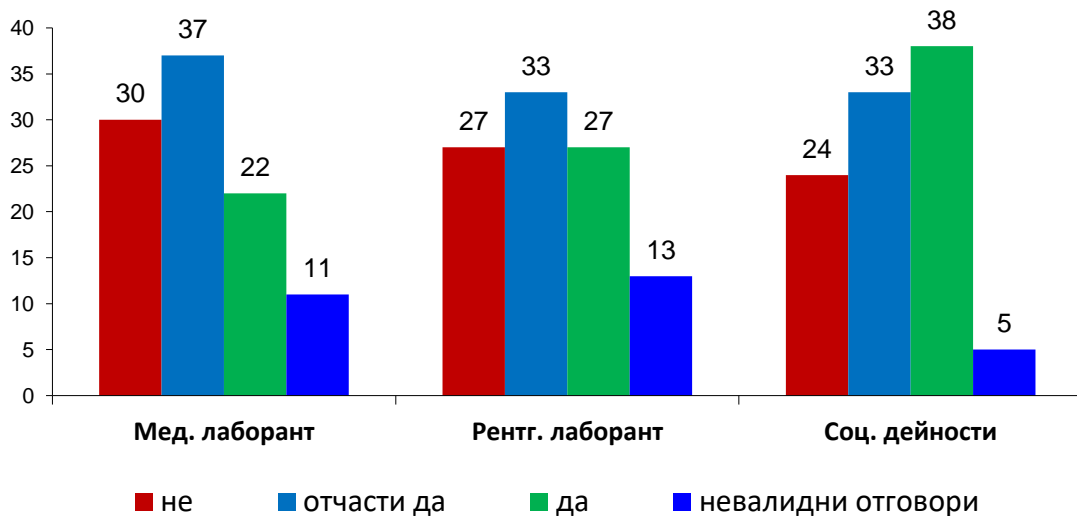
Как оценявате академичната етика и атмосфера в специалността и служебните взаимоотношения (%):



### Как оценявате специалността? (%)



### Знаете ли дали ваши състуденти участват в Секторни или в Колежански съвети? (%)





**„NON SIBI, SED OMNIBUS“**

## ИЗВОДИ

През 2016 г. е направено анкетно проучване на студентското мнение за специалностите „Медицински лаборант“ (МЛ), „Рентгенов лаборант (РЛ) и „Социални дейности“ (СД). Анкетирани са студенти са от III–ти курс, а общият брой на анкетираниите е **63**.

- ✓ По-малко от половината студенти (между **22-43%**) са на мнение, че *седмичният разпис* на учебните занятия е много добър. Според **33-48%** той е приемлив ( **48%** - МЛ, **33%** - РЛ, **48%** - СД);
- ✓ По-висока *посещаемост* с над 80% присъственост по време на лекции (**СД – 95%, МЛ – 73%, РЛ – 80%**) и семинарни, лабораторни и практически упражнения (**СД – 95%, МЛ – 81%, РЛ – 67%**) се реализира от студентите, когато се извършва *проверка на присъствието*. При липса на такава, делът на редовните студенти по време на лекции (**МЛ – 62%, РЛ – 33%, СД – 86%**) намалява;
- ✓ *Отделеното извънаудиторно време за самоподготовка* – усвояване на преподадения материал и изпълняване на възложените учебни задачи – е *под 5 ч./седм.* за **5% СД, 33% МЛ, 27% РЛ**. Самоподготовка с от *5-10 ч./седм.* съобщават – **19% - МЛ, 13% - РЛ, 24% - СД**. Самоподготовка от *10-15 ч./седм.* са между отбелязват **33% - МЛ, 20% - РЛ, 19% - СД**, с *15-20 ч./седм.* са **7% - МЛ, 7% - РЛ, 43% - СД** и с *над 20 ч./седм.* са съответно **7% - МЛ, 33% - РЛ, 10% - СД**;
- ✓ *Допълнителни източници*, подпомагащи усвояването на учебния материал, са напълно достатъчни според **57-67%** от анкетираниите;
- ✓ *Специалността е оценена като класическа, но винаги търсена* според **7-48%** от студентите и като модерна, перспективна според **38-53%**;



## „NON SIBI, SED OMNIBUS”

- ✓ Много висок процент от анкетираните **67% - МЛ, 86% - РЛ, 85% - СД** са удовлетворени от учебния план на специалността;
- ✓ По-голяма част от анкетираните **67% - МЛ, 86% - РЛ, 85% - СД** посочват, че им се възлагат творчески задачи по специалността;
- ✓ Преподавателите, системно почти по всички дисциплини, осигуряват помощ и консултации - **59% - МЛ, 80% - РЛ, 67% - СД**;
- ✓ Много висок процент от анкетираните студенти (**66-100%**) смятат, че знанията им са оценени обективно от текущият контрол и изпитите - **66% - МЛ, 87% - РЛ, 100% - СД**;
- ✓ Организацията на изпитните сесии (продължителност на сесията, интервали между изпитите) е оценена високо от **31-70%** от анкетираните - **31% - МЛ, 60% - РЛ, 70% - СД**;
- ✓ Отрицателен отговор относно избора на преподавател дават между **30-59%** от студентите (**59% - МЛ, 53% - РЛ, 30% - СД**), докато липса на възможност за избор на учебна дисциплина отчитат между **55-57%** (**55% - МЛ, 50% - РЛ, 57% - СД**);
- ✓ Между **43-52%** от студентите се справят самостоятелно при усвояване на учебния материал - **52% - МЛ, 47% - РЛ, 43% - СД**;
- ✓ Висока оценка на академичната етика и атмосфера в специалността и служебните взаимоотношения между:
  - студенти и студенти дават **33-52%** (**41% - МЛ, 33% - РЛ, 52% - СД**) от анкетираните;
  - студенти и преподаватели – **24-60%** (**41% - МЛ, 60% - РЛ, 24% - СД**) от анкетираните;
  - студенти и администрация – **41-60%** (**41% - МЛ, 60% - РЛ, 48% - СД**) от анкетираните;