



„NON SIBI, SED OMNIBUS“

УНИВЕРСИТЕТСКИ АНКЕТИ

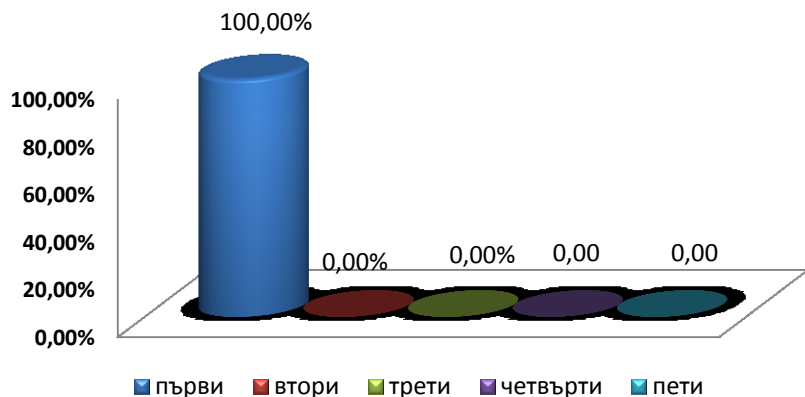
01-01 ПРОУЧВАНЕ НА СТУДЕНТСКОТО МНЕНИЕ ЗА СПЕЦИАЛНОСТТА

СПЕЦИАЛНОСТ „МЕДИЦИНА“
I-ВИ КУРС, МАГИСТЪР

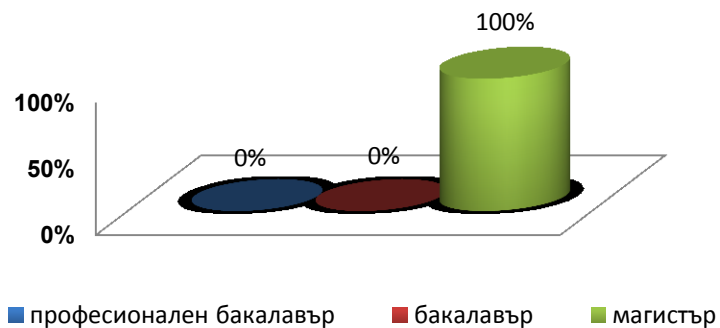
Анкетирани – 89 бр.

2016

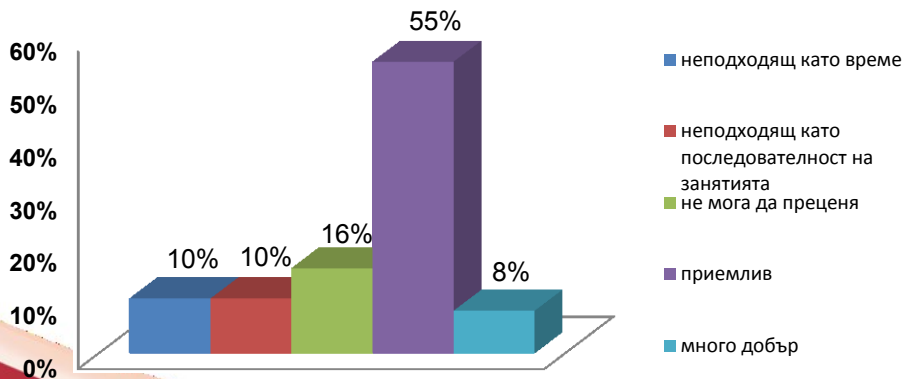
В кой курс сте?



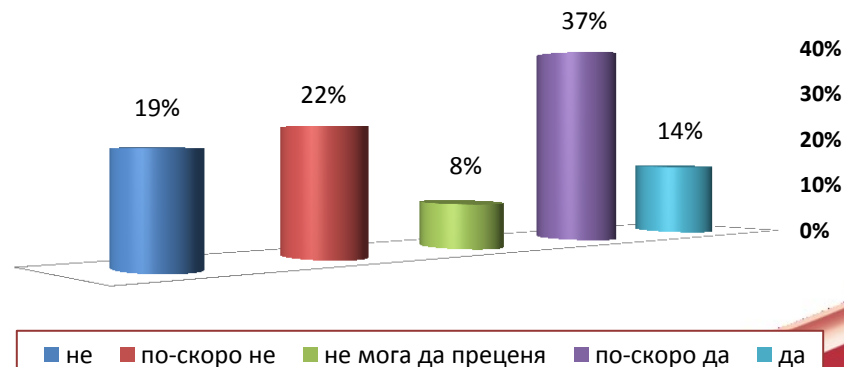
Коя образователно-квалификационна степен ще придобиете след завършване на започнатото обучение?



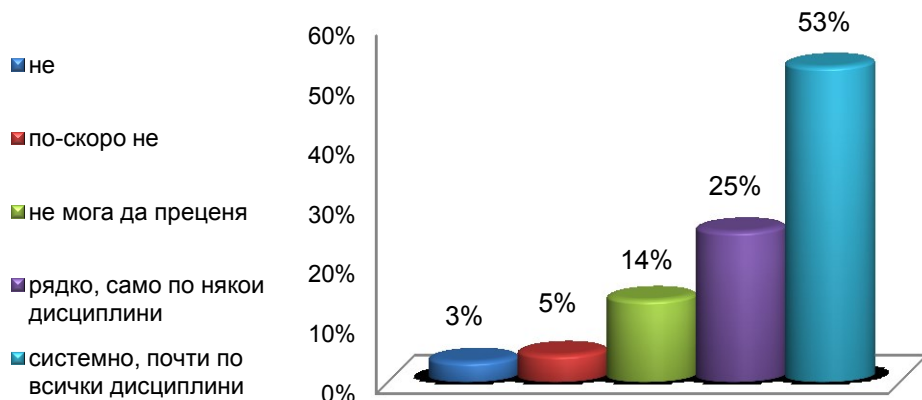
Как оценявате седмичния разпис на учебните занятия на Вашата група ?



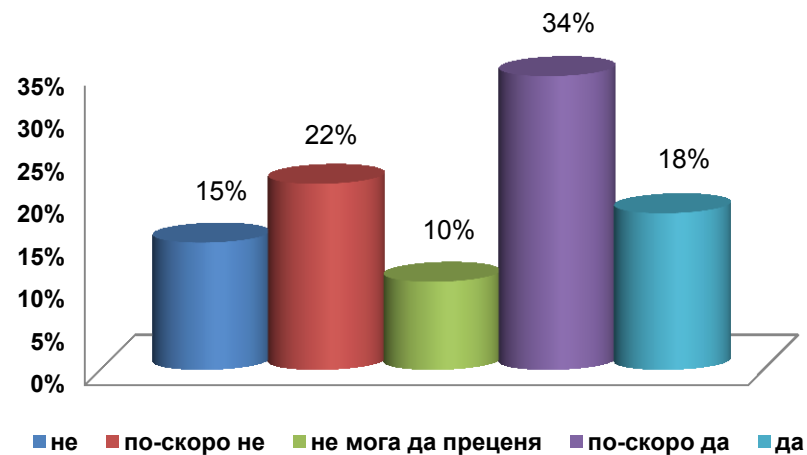
Възлагат ли Ви се творчески задачи по специалността в активен процес на самостоятелна разработка ?



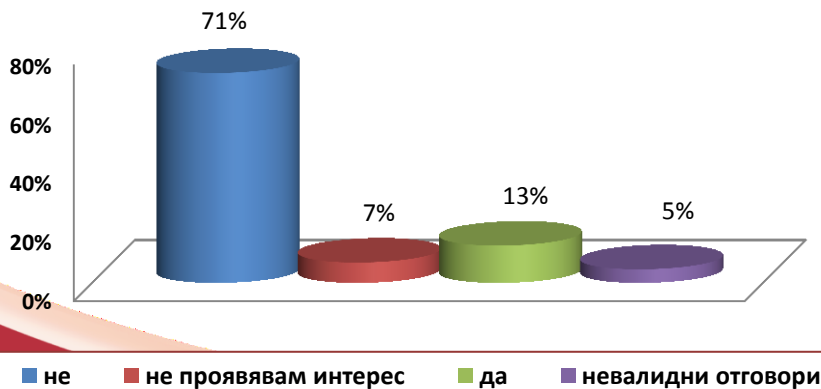
Осигуряват ли Ви преподавателите конкретна помощ и консултации?



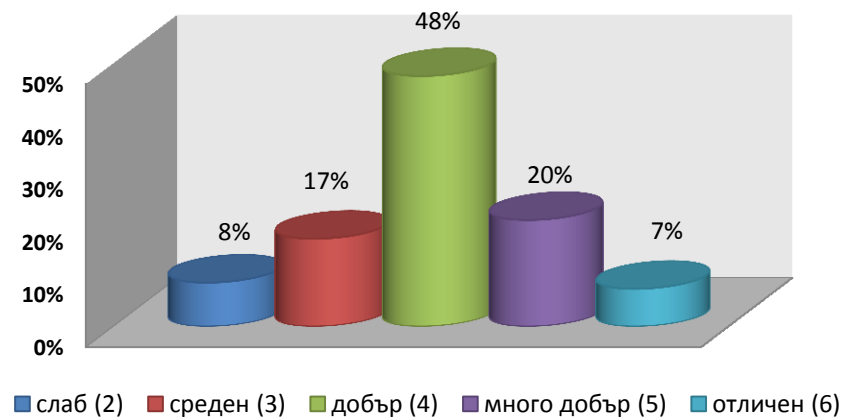
Обективно ли се оценяват знанията Ви от текущ контрол, изпити ?



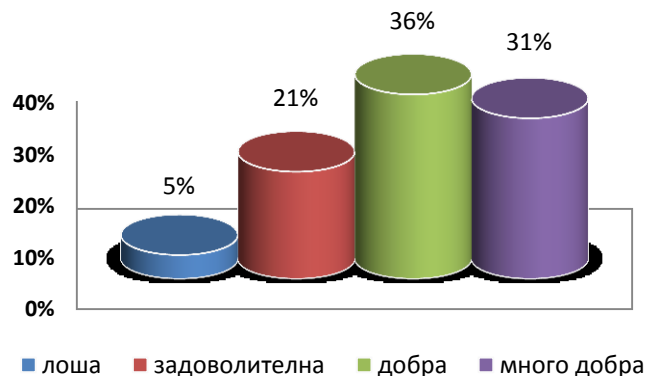
Участвали ли сте в научни изследвания и в приложни разработки по ръководството на преподавател ?



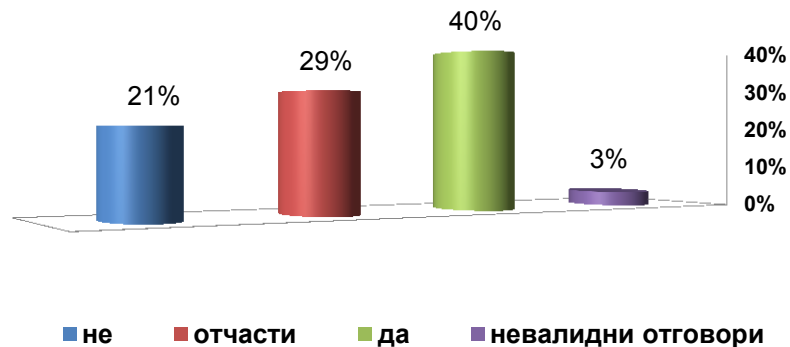
Поставете оценка за организацията на учебно-изследователската и научната работа със студентите:



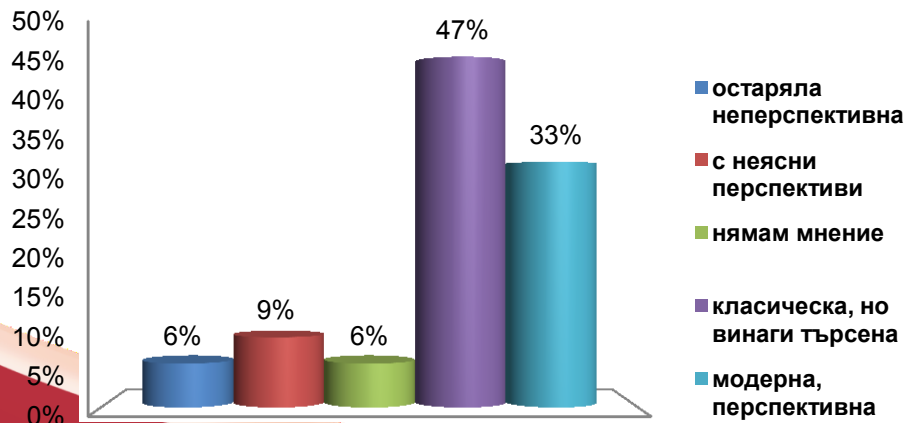
Как оценявате академичната етика и атмосфера в специалността и служебните взаимоотношения: Между студенти и студенти?



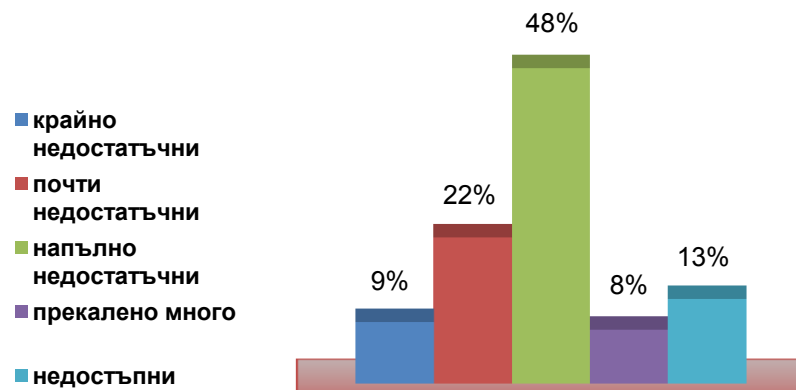
Знаете ли дали Ваши състуденти участват в Катедрени съвети и във Факултетния съвет при обсъждане на учебни планове и програми по специалността (програмата) ?



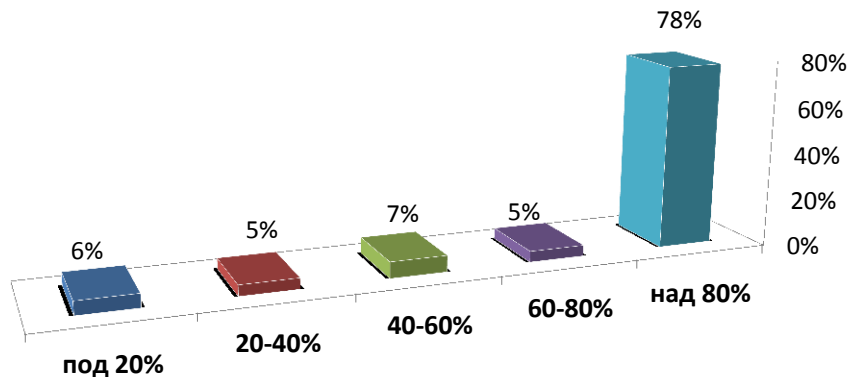
Как оценявате специалността (програмата), по която следвате ?



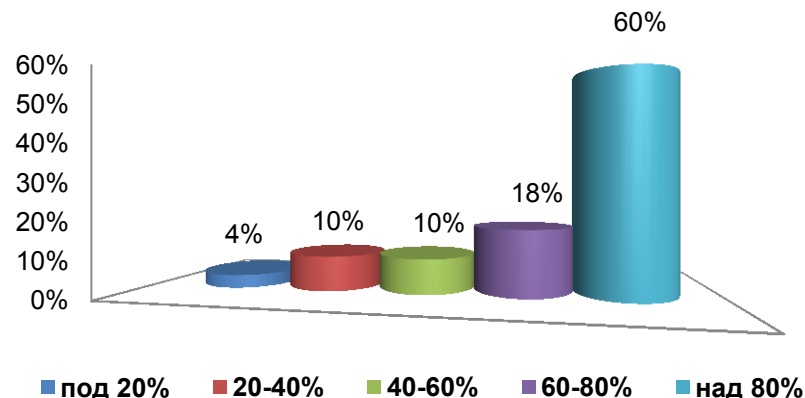
Как оценявате допълнителните източници на информация, подпомагащи усвояването на учебния материал?



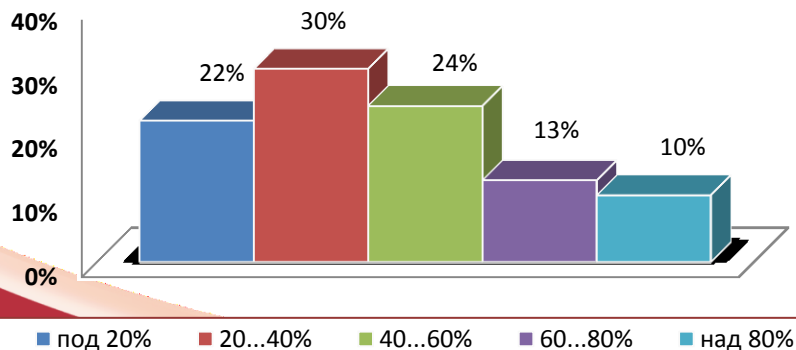
Какво е посещението на занятията по дисциплини, при които се прави проверка за присъствие ? (По време на семинарни, лабораторни, практически упражнения)



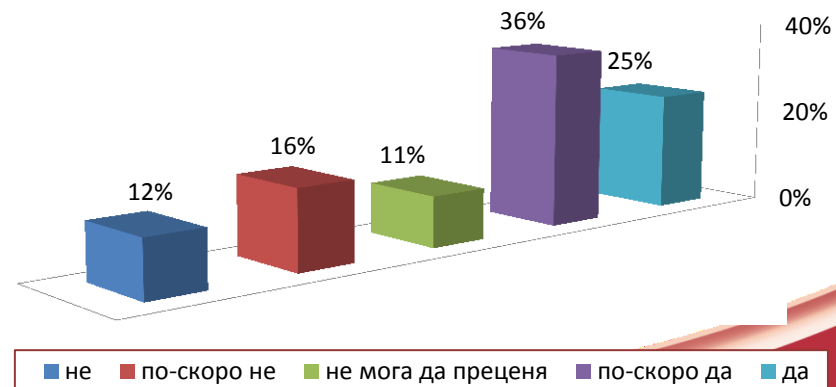
Какво е посещението на занятията по дисциплини, при които се прави проверка за присъствие ? (По време на лекции)



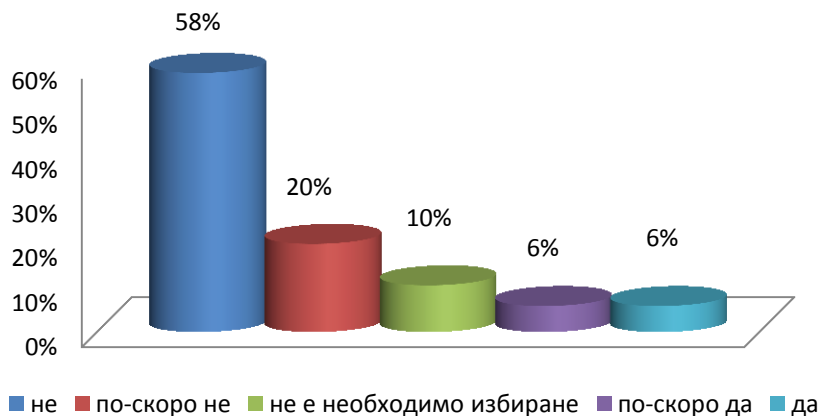
Какво е посещението на занятията по дисциплини, при които не се прави проверка за присъствие ? (По време на лекции)



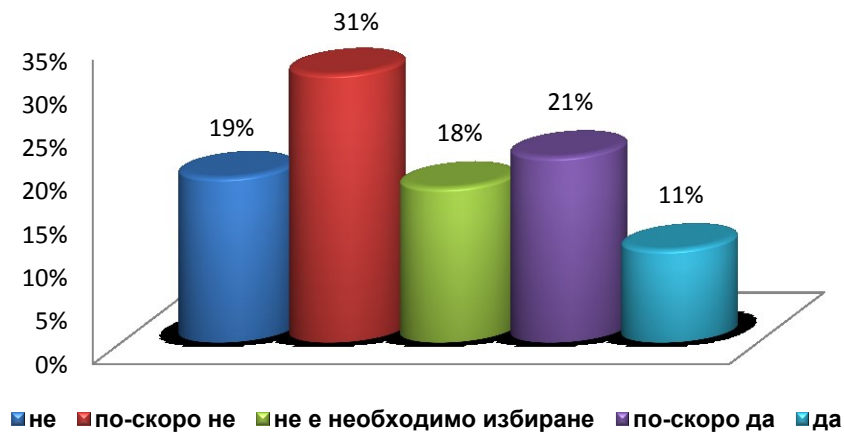
Удовлетворява ли Ви организацията на изпитните сесии (продължителност на сесията, интервали между изпитите) ?



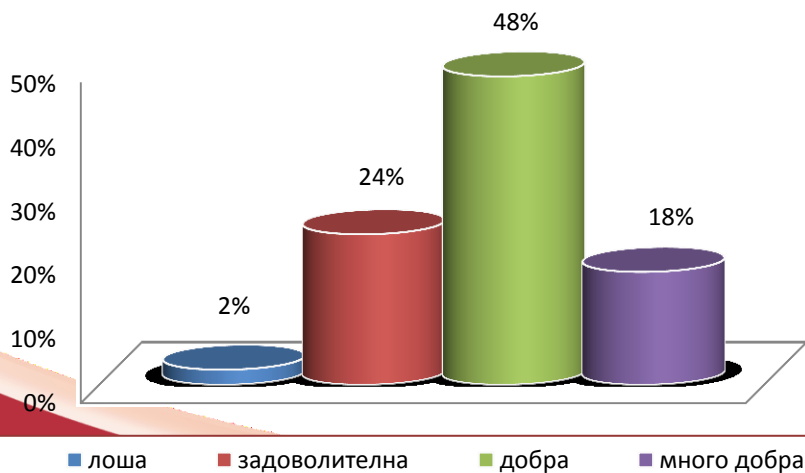
Разполагате ли с реална възможност да избирате:
Преподаватели ?



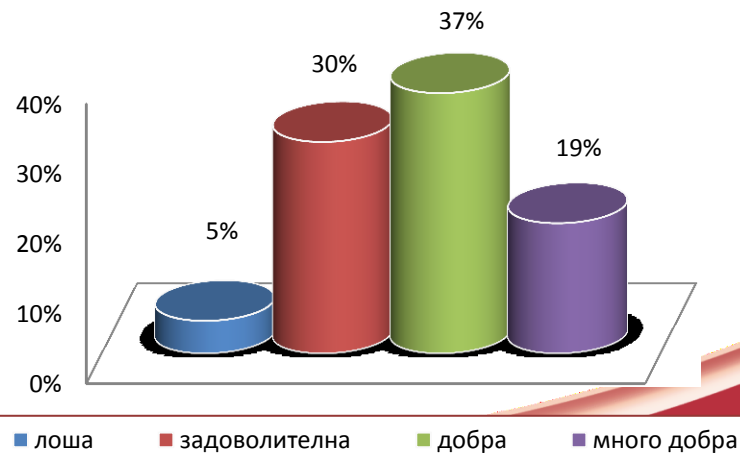
Разполагате ли с реална възможност да избирате:
Дисциплини ?



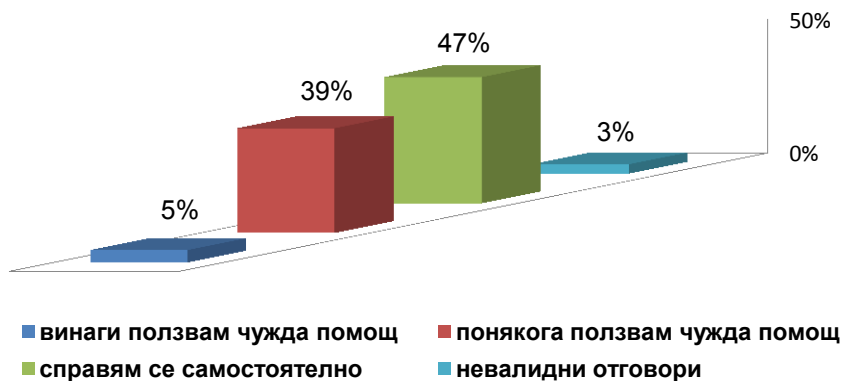
Как оценявате академичната етика и атмосфера в
специалността и служебните взаимоотношения: Между
студенти и преподаватели?



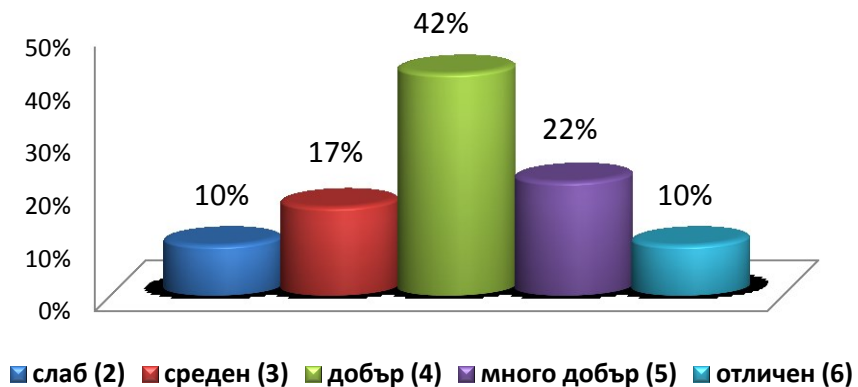
Как оценявате академичната етика и атмосфера в
специалността и служебните взаимоотношения: Между
студенти и администрация?



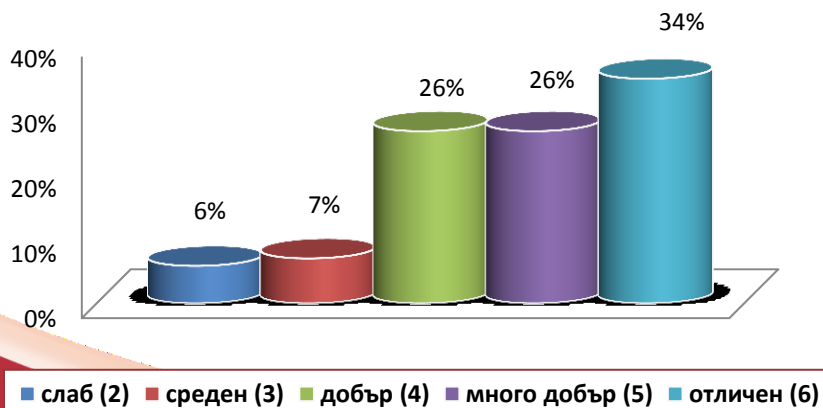
Доколко самостоятелно се справяте с усвояването на учебния материал ?



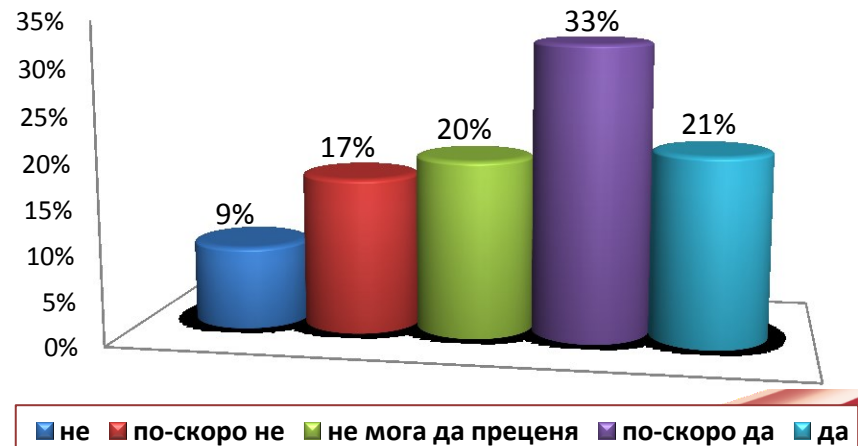
Поставете оценки на трудовата дисциплина по шестобалната система на: Студентите



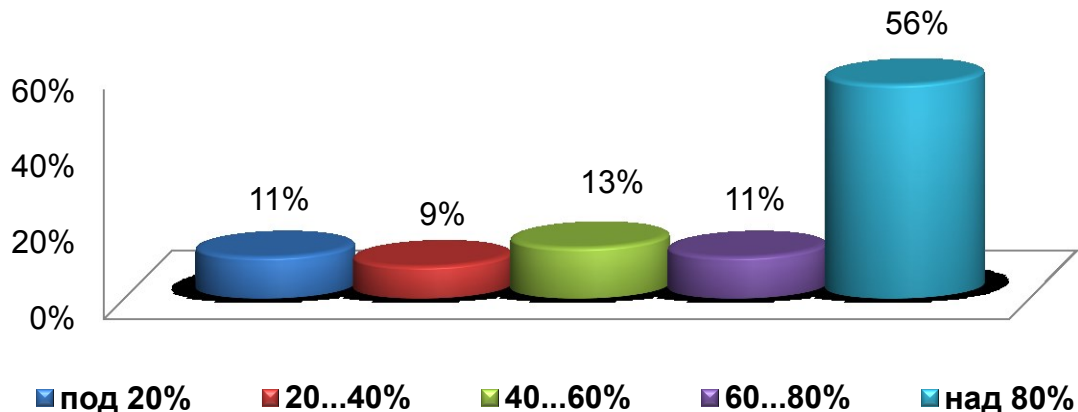
Поставете оценки на трудовата дисциплина по шестобалната система на: Преподавателите



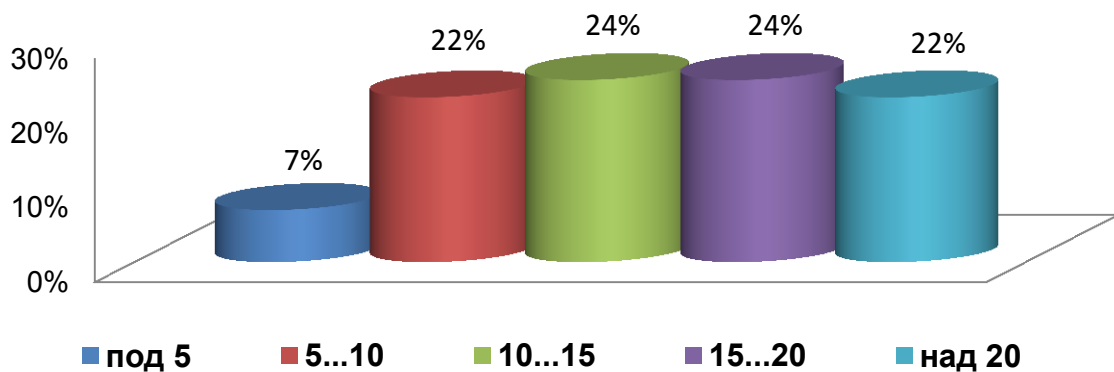
Удовлетворява ли Ви учебния план на специалността ?



Какво е посещението на занятията по дисциплини, при които не се прави проверка за присъствие ? (По време на семинарни, лабораторни, практически упражнения)



По колко часа седмично отделяте от извънучебното си време за усвояване на преподадения материал и изпълняване на възложените Ви учебни задачи ?





„NON SIBI, SED OMNIBUS“

ИЗВОДИ

- ✓ **47%** от анкетиранияте оценяват специалността като класическа, но винаги търсена, **33%** я определят като модерна, перспективна и само **9%** смятат, че е с неясни перспективи .
- ✓ Според **55%** седмичният разпис на учебните занятия е приемлив.
- ✓ **52%** смятат, че са обективно оценени знанията им от текущия контрол
- ✓ **60%** от студентите реализират присъственост при над **80%** посещаемост по време на лекции, когато се извършва проверка. При липса на такава делът на редовните студенти намалява (**10%** при посещаемост над **80%**).
- ✓ По време на семинарни, лабораторни и практически упражнения **78%** от студентите имат присъственост при над **80%** посещаемост, когато се извършва проверка, и **56%** имат присъственост при над **80%** посещаемост, при липса на такава.
- ✓ Отделеното извънаудиторно време за самоподготовка е в границите **5-10 ч./седм.** и над **20 ч./седм** за **22%** от анкетиранияте, а за **24%** е в границите **10-15 ч./седм.** и **15-20 ч./седм.**



„NON SIBI, SED OMNIBUS”

- ✓ **71%** не са участвали в научни изследвания и в приложни разработки по ръководството на преподавател.
- ✓ **58%** от студентите считат, че не им е предоставяна досега възможност за избор на преподаватели.
- ✓ **48%** от анкетираните поставят **добра** оценка относно организацията на учебно-изследователската и научната работа със студентите.
- ✓ На **51%** се възлагат творчески задачи по специалността в активен процес на самостоятелна разработка
- ✓ Взаимоотношенията студенти-студенти (**36%**), студенти-преподаватели (**48%**) и студенти-администрация (**37%**) са оценени като **добри**.
- ✓ Предоставянето на допълнителни източници на информация се определя като **напълно недостатъчно** според **48%** от анкетираните.