



„NON SIBI, SED OMNIBUS”

УНИВЕРСИТЕТСКИ АНКЕТИ - 2016

01-01 ПРОУЧВАНЕ НА СТУДЕНТСКОТО МНЕНИЕ ЗА СПЕЦИАЛНОСТТА

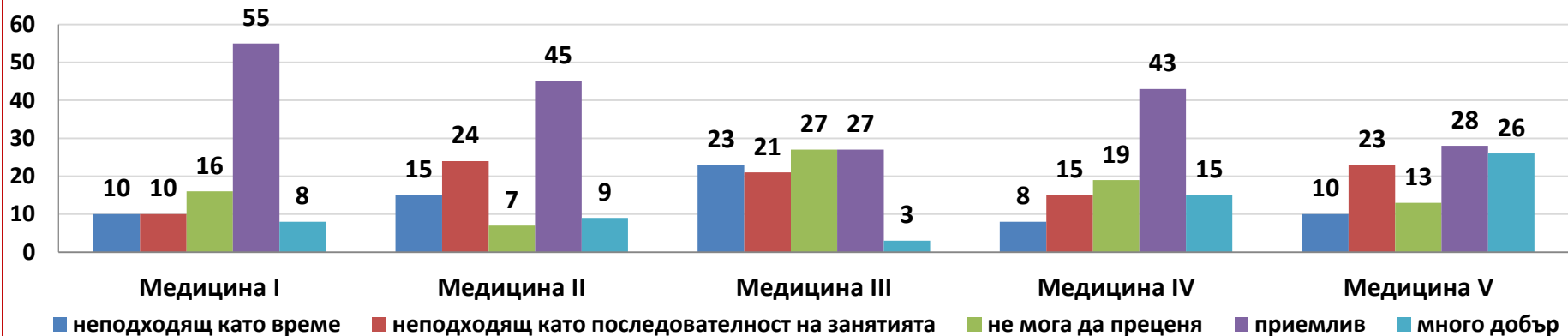
СПЕЦИАЛНОСТ	КУРС	ДАТА НА ПРОВЕЖДАНЕ	АНКЕТИРАНИ ЛИЦА
МЕДИЦИНА	I	29.06-08.07.2016 г.	89
МЕДИЦИНА	II	04-08.07.2016 г.	92
МЕДИЦИНА	III	06-08.07.2016 г.	76
МЕДИЦИНА	IV	28-30.06.2016 г.	80
МЕДИЦИНА	V	25-30.06.2016 г.	70

Общо анкетирани – 407 бр.

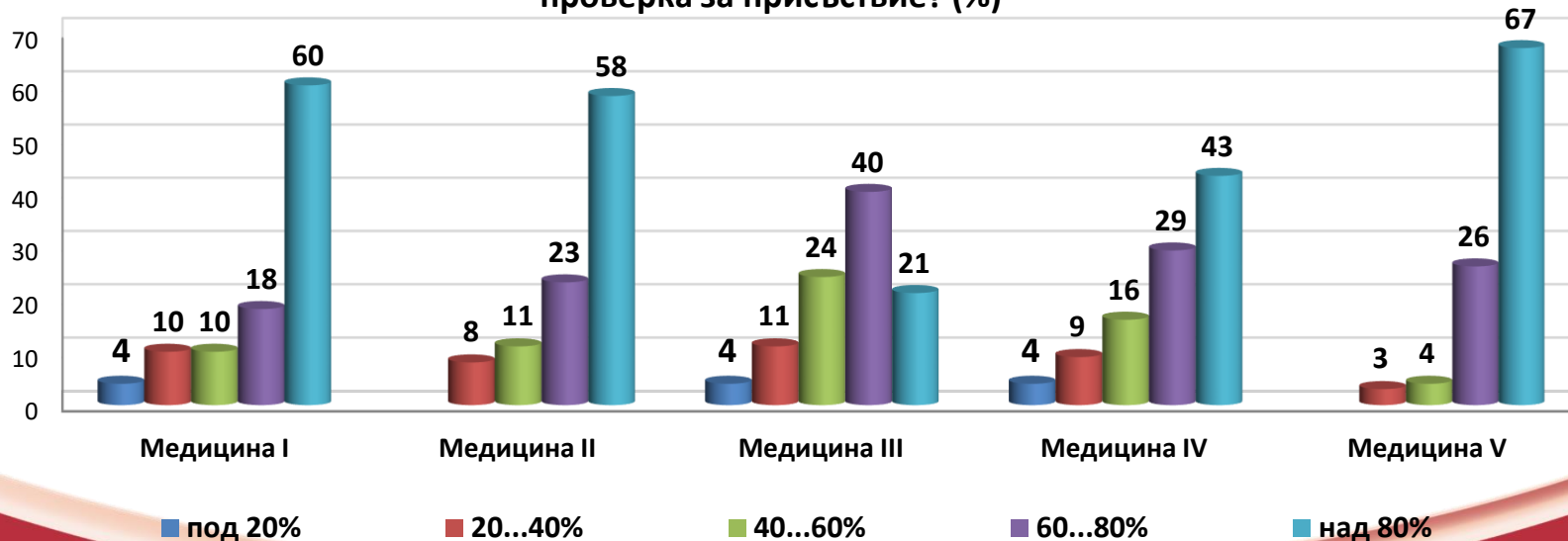


„NON SIBI, SED OMNIBUS“

Как оценявате седмичния разпис на учебните занятия на Вашата група? (%)



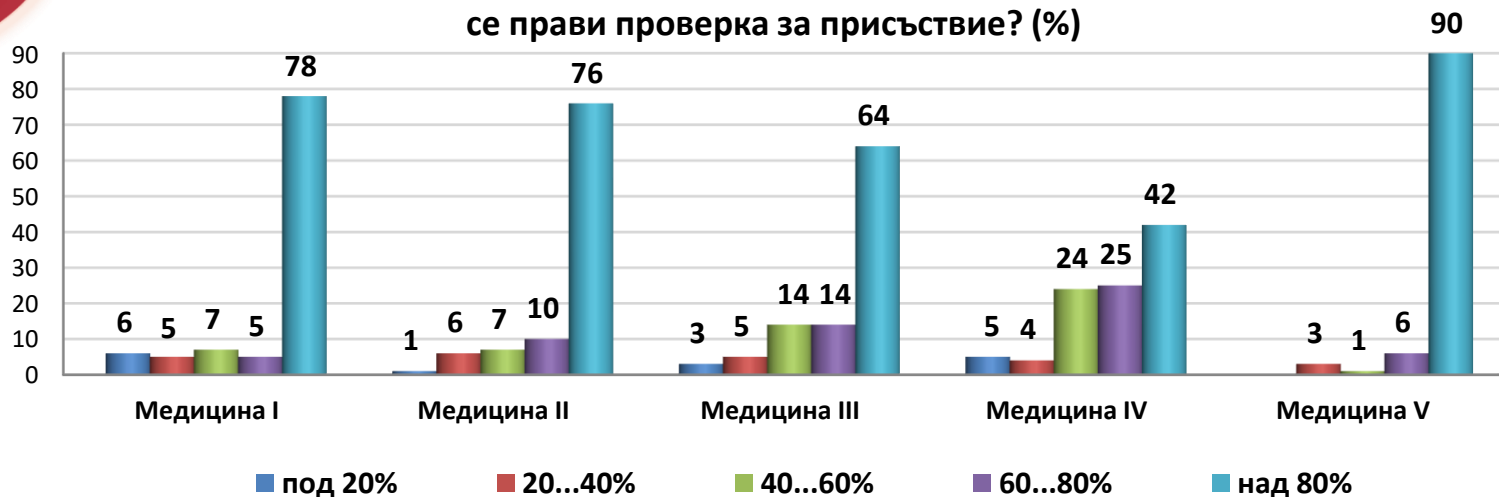
Какво е посещението на лекционните занятия по дисциплини, при които се прави проверка за присъствие? (%)



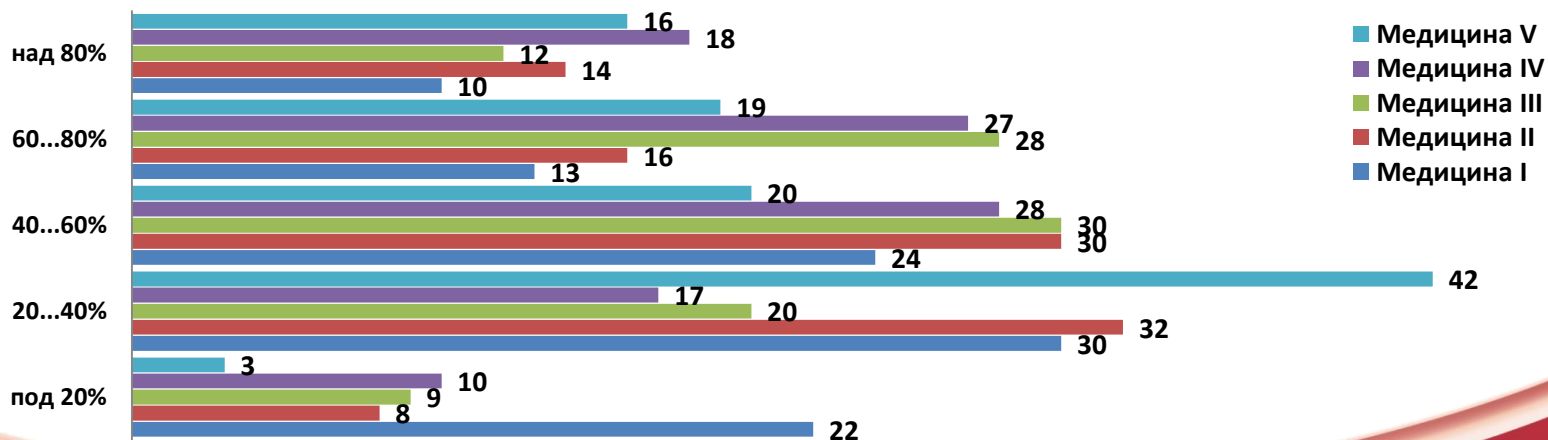


"NON SIBI, SED OMNIBUS"

Какво е посещението на семинарните занятия по дисциплини, при които се прави проверка за присъствие? (%)



Какво е посещението на лекционните занятия по дисциплини, при които НЕ се прави проверка за присъствие? (%)

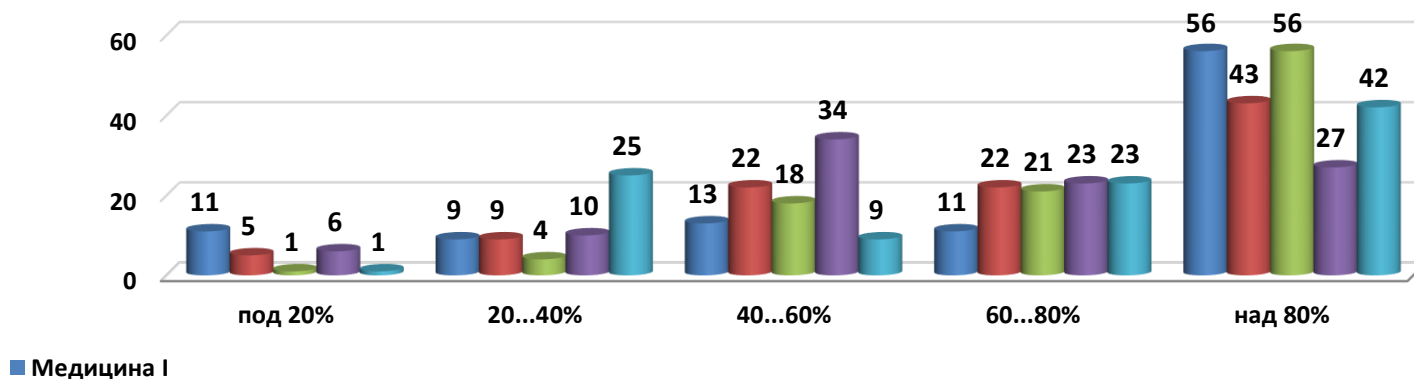


„NON SIBI, SED OMNIBUS“

По колко часа седмично отделяте извън учебното време за усвояване на преподавания материал и изпълняване на възложените Ви учебни задачи? (%)



Какво е посещението на семинарните занятия по дисциплини, при които НЕ се прави проверка за присъствие? (%)



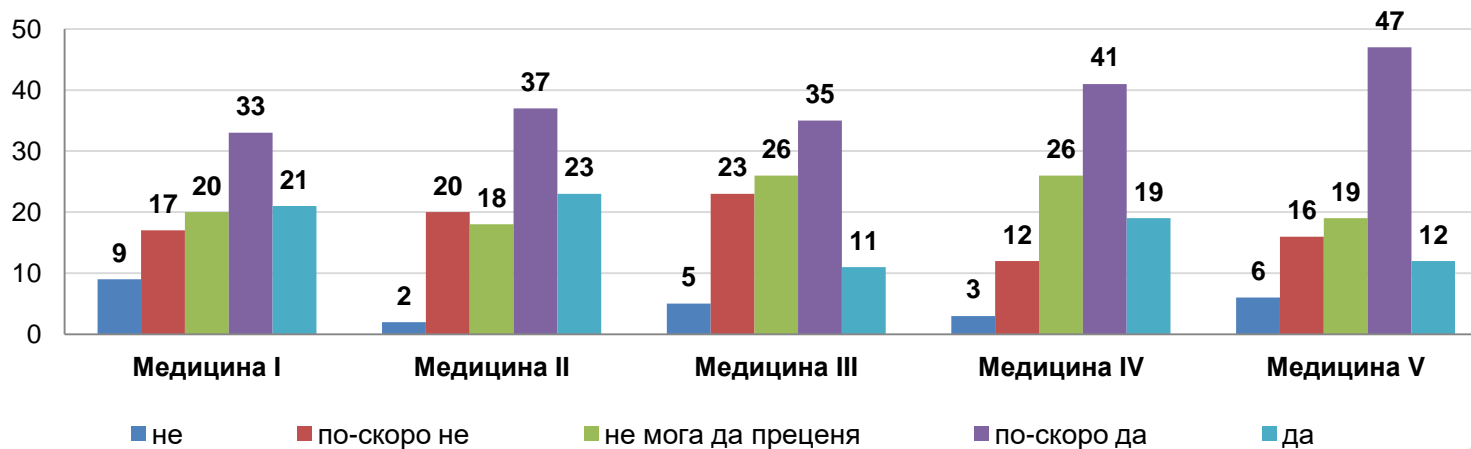


"NON SIBI, SED OMNIBUS"

Възлагат ли Ви се творчески задачи по специалността в активен процес на самостоятелна разработка? (%)



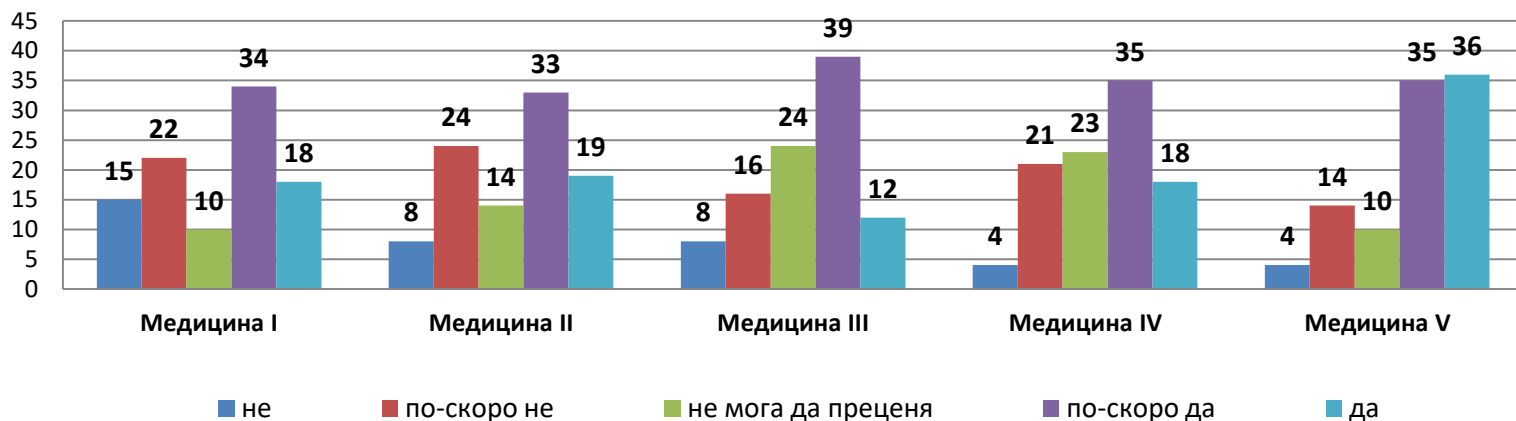
Удовлетворява ли Ви учебния план на специалността?



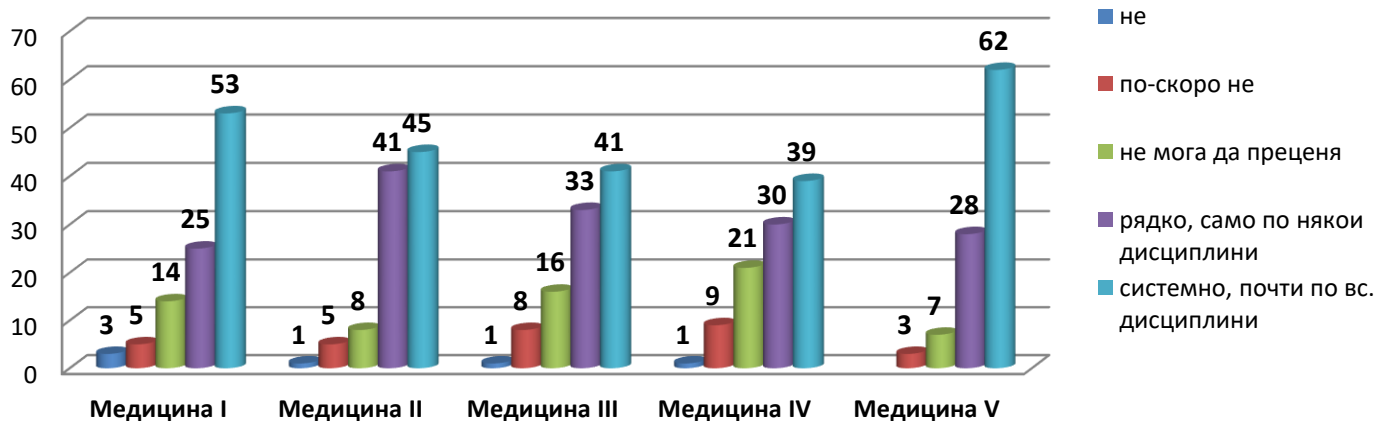


„NON SIBI, SED OMNIBUS”

Обективно ли се оценяват знанията Ви от текущ контрол, изпити? (%)



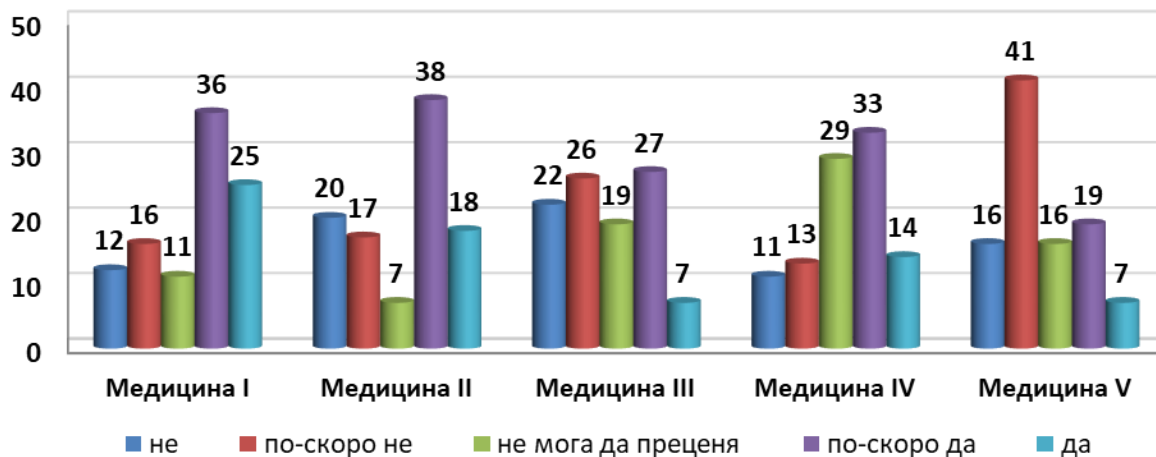
Осигуряват ли Ви преподавателите конкретна помощ и консултации?



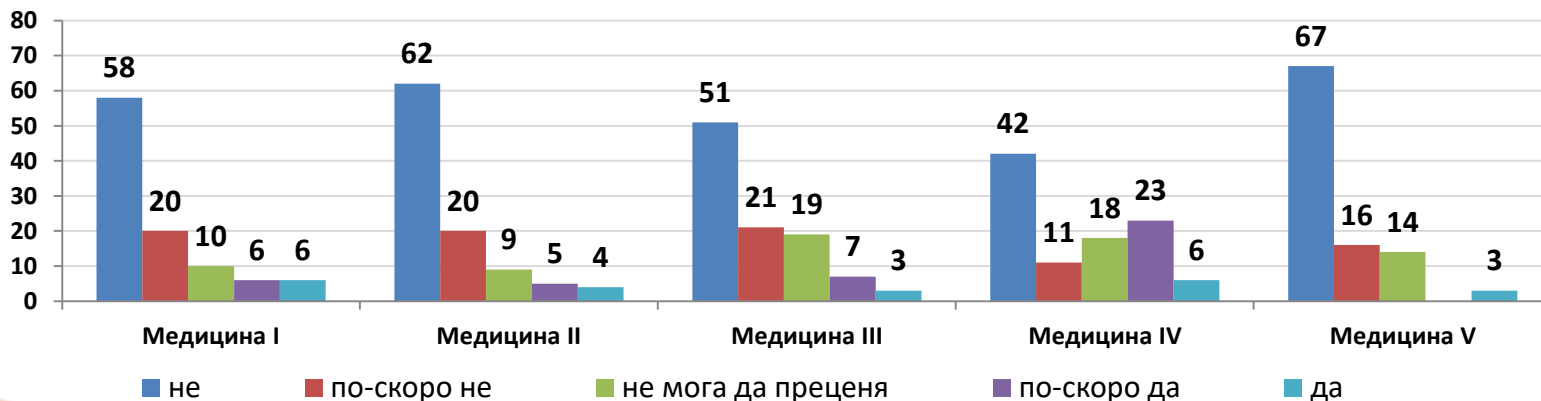


"NON SIBI, SED OMNIBUS"

Удовлетворява ли ви организацията изпитните сесии? (%)



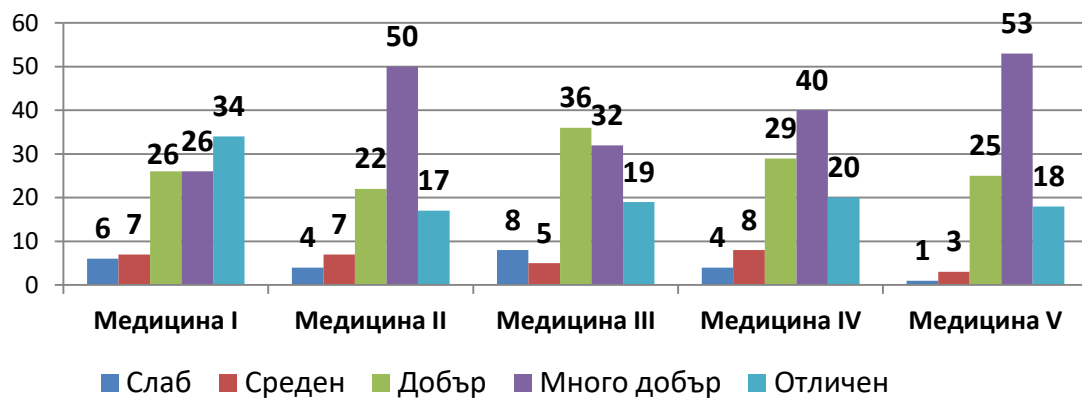
Разполагате ли с реална възможност да избирате преподаватели?



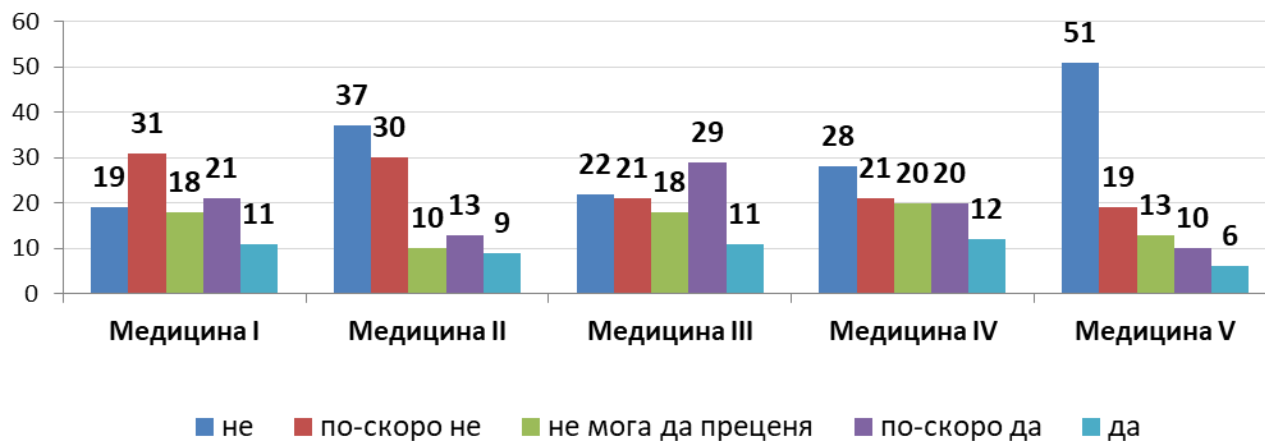


„NON SIBI, SED OMNIBUS”

Поставете оценка на трудовата дисциплина на преподавателите:



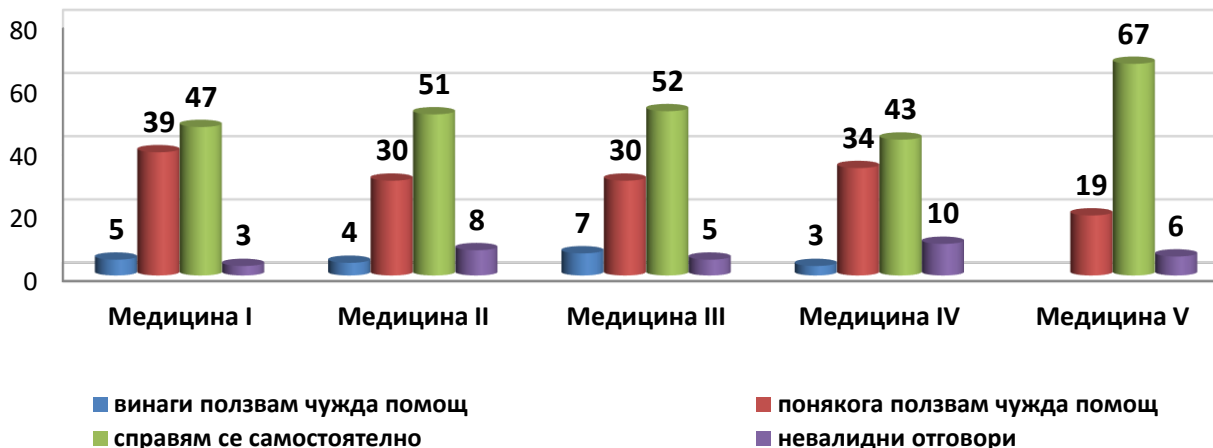
Разполагате ли с реална възможност да избирате дисциплини?



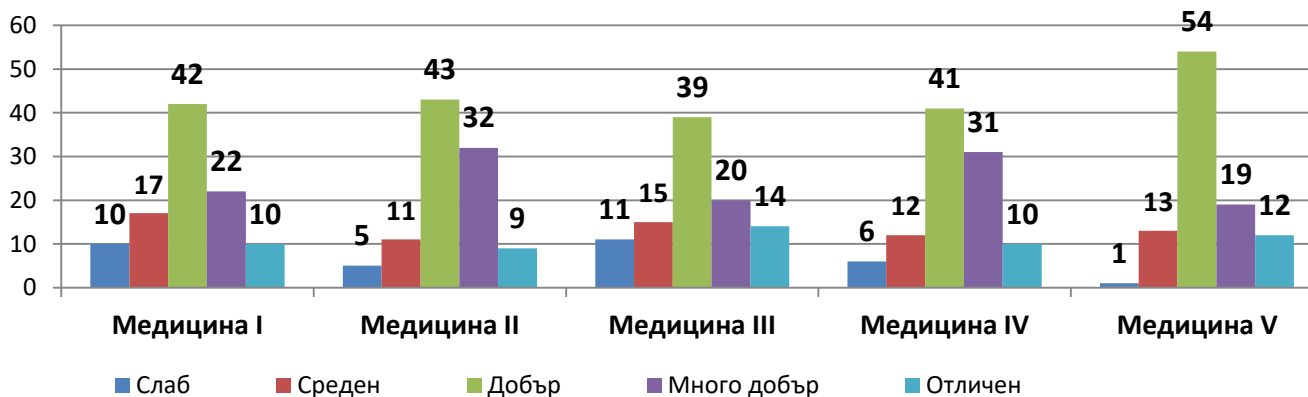


„NON SIBI, SED OMNIBUS”

Доколко самостоятелно се справяте с усвояването на учебния материал? (%)



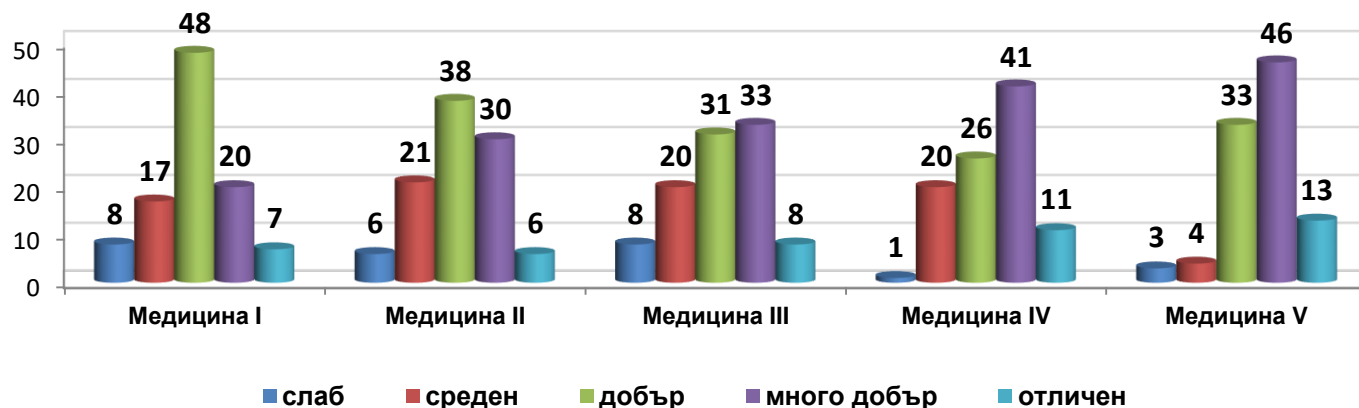
Поставете оценка на трудовата дисциплина на студентите:



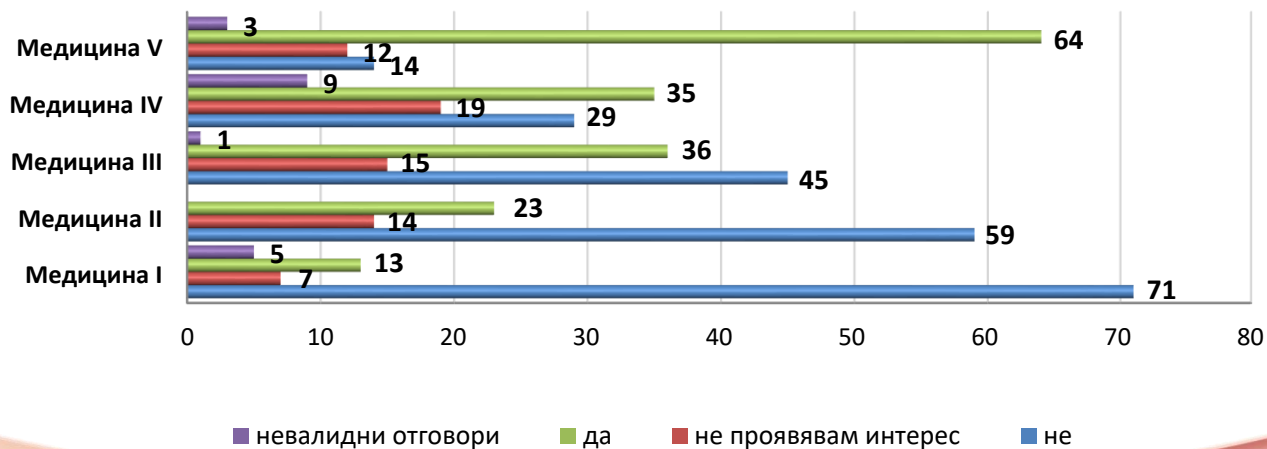


"NON SIBI, SED OMNIBUS"

Поставете оценка за организацията на учебната и научната работа на студентите (%)



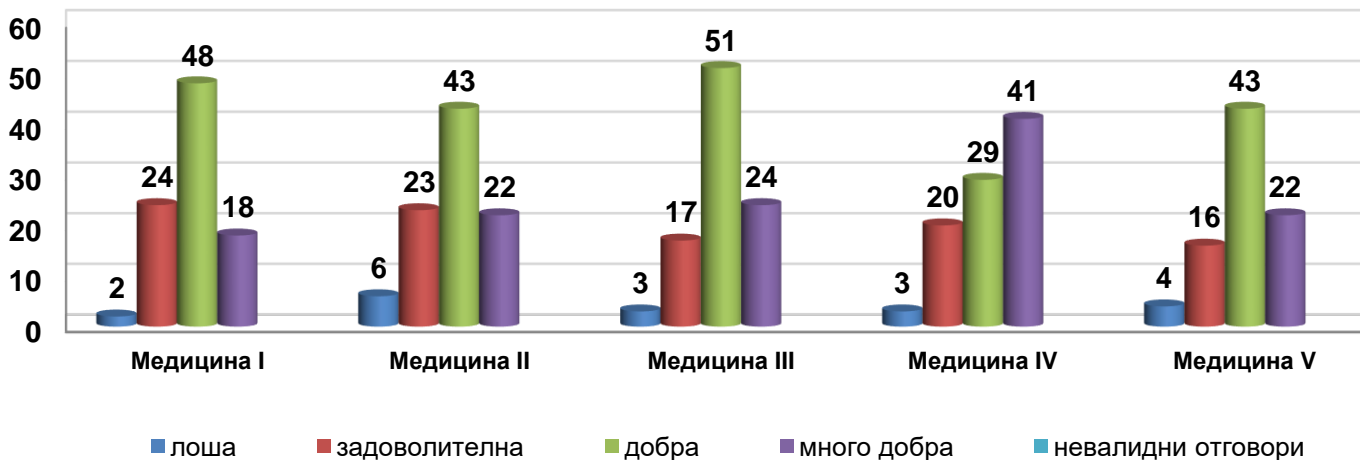
Участвали ли сте в научни изследвания и в приложни разработки под ръководството на преподавател?



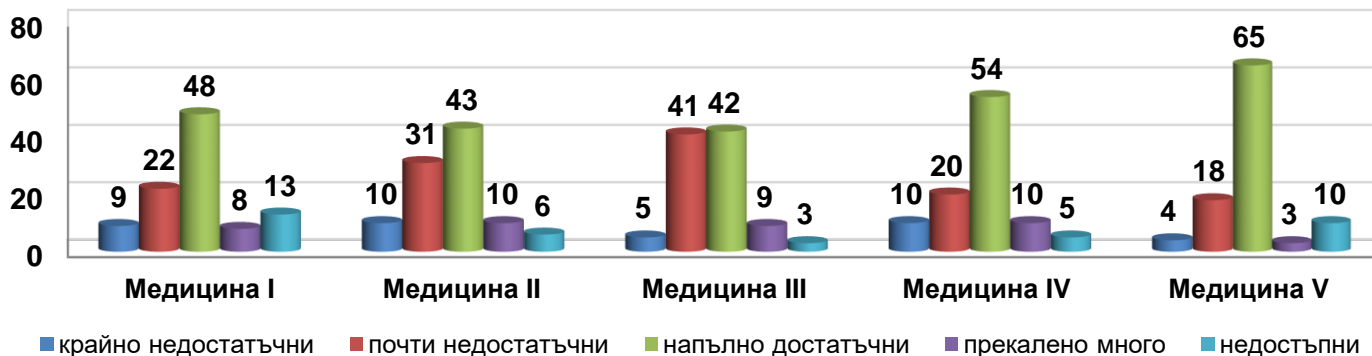
Как оценявате академичната етика и атмосфера в специалността и служебните взаимоотношения между студентите? (%)



Как оценявате академичната етика и атмосфера в специалността и служебните взаимоотношения между студенти и преподаватели? (%)



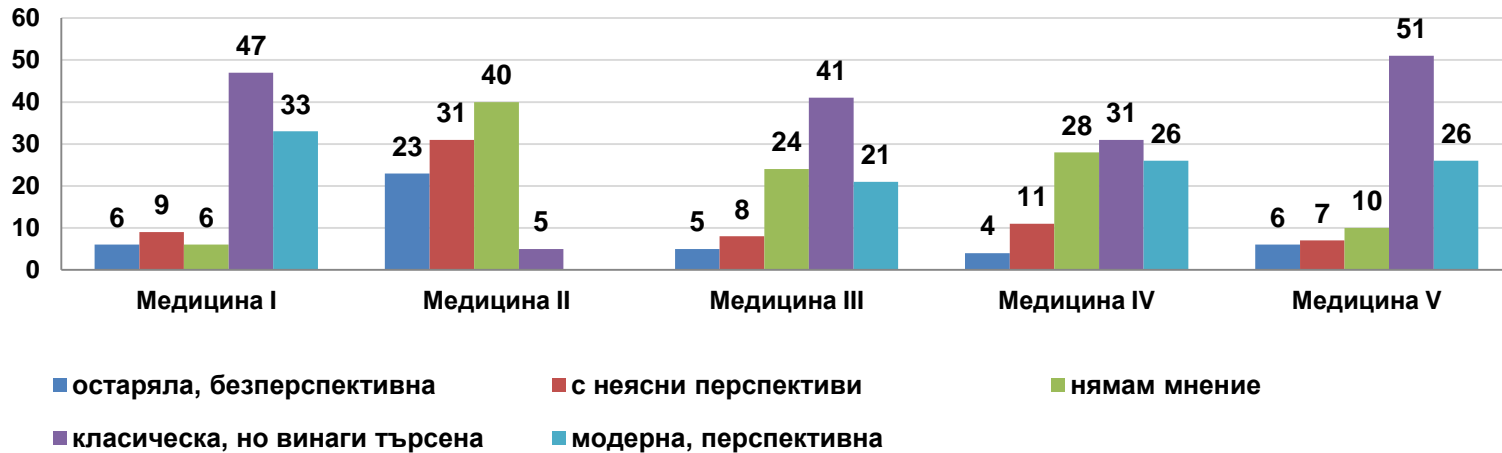
Как оценявате допълнителните източници на информация, подпомагащи усвояването на учебния материал?



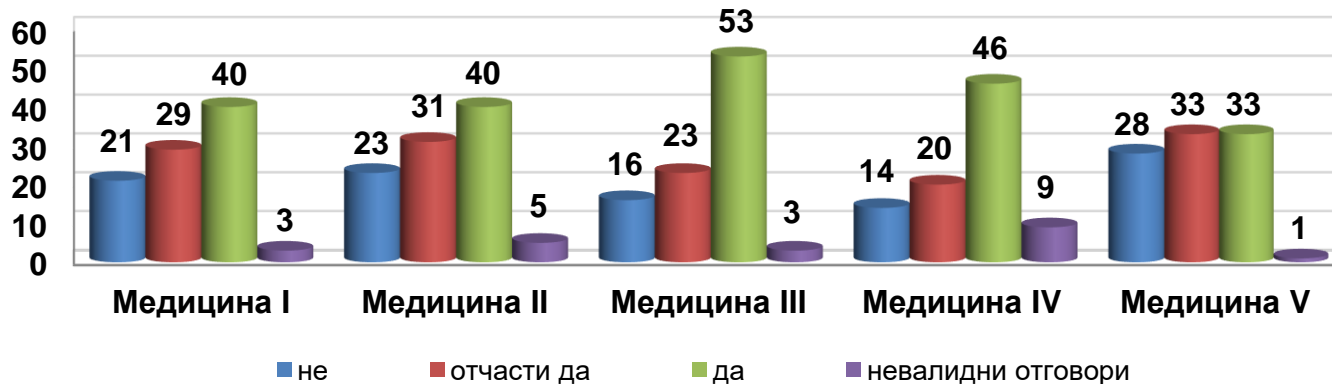
Как оценявате академичната етика и атмосфера в специалността и служебните взаимоотношения между студенти и администрация? (%)



Как оценявате специалността/програмата, по която следвате? (%)



Знаете ли дали Ваши състуденти участват в секторни съвети и в Колежански съвет, при обсъждане на учебни планове и програми по специалността/програмата? (%)





ИЗВОДИ

През 2016 г. е направено анкетно проучване на студентското мнение за специалността „Медицина“.

Анкетирани са студенти от I - ви, II – ри, III–ти, IV – ти и V – ти курс, а общият брой на анкетираните е 407.

- ✓ По-малко от половината студенти (между **8-26%**) са на мнение, че *седмичният разпис* на учебните занятия е много добър; според **27-55%** той е приемлив;
- ✓ По-висока *посещаемост* с над 80% присъственост по време на лекции (I – **60%**, II – **58%**, III – **21%**, IV – **43%**, V – **67%**) и семинарни, лабораторни и практически упражнения (I – **78%**, II – **76%**, III – **64%** и IV – **42%**, V – **90%**) се реализира от студентите, когато се извършва *проверка на присъствието*. При липса на такава, дялът на редовните студенти по време на лекции (I – **16%**, II – **18%**, III – **12%**, IV – **14%**, V – **10%**) намалява значително, при семинарните, лабораторни и практически упражнения се наблюдава същото явление;
- ✓ *Отделеното извънаудиторно време за самоподготовка* – от 5-10 ч./седм. съобщават - I – **22%**, II – **35%**, III – **23%**, IV – **27%**, V – **35%**) от анкетираните. Самоподготовка с над 20 ч./седм. Заявяват - I – **22%**, II – **20%**, III – **20%**, IV – **10%**, V – **10%** от анкетираните;
- ✓ Между **43-67%** от студентите се *справят самостоятелно* при усвояване на учебния материал (I – **47%**, II – **51%**, III – **52%** и IV – **43%**, V – **67%**);
- ✓ *Специалността е оценена като класическа, но винаги търсена* според **5-51%** от студентите и като модерна, перспективна според **21-33%**;



„NON SIBI, SED OMNIBUS”

- ✓ Над половината от анкетиранияте (между **43-66%** - (I – **54%**, II – **61%**, III – **43%**, IV – **48%**, V – **66%**)) са *удоволетворени от учебния план* на специалността;
- ✓ Висок процент от анкетиранияте (между **48-66%** (I – **51%**, II – **61%**, III – **55%**, IV – **48%**, V – **66%**)) посочват, че им се *възлагат творчески задачи* по специалността;
- ✓ Между **39-62%** посочват, че им се осигурява конкретна помощ и консултации от преподавателите системно, почти по всички дисциплини (I – **53%**, II – **45%**, III – **41%**, IV – **39%**, V – **62%**);
- ✓ Над половината от анкетиранияте студенти (**51-71%**) смятат, че *знанията им са оценени обективно* от текущият контрол и изпитите (I – **52%**, II – **52%**, III – **51%**, IV – **53%**, V – **71%**);
- ✓ Организацията на изпитните сесии (продължителност на сесията, интервали между изпитите) е оценена високо от **26-61%** от анкетиранияте (I – **61%**, II – **54%**, III – **34%**, IV – **47%**, V – **26%**);
- ✓ Отрицателен отговор относно избора на преподавател дават между **53-83%** от студентите (I – **78%**, II – **82%**, III – **72%**, IV – **53%**, V – **83%**), докато липса на възможност за избор на учебна дисциплина отчитат между **43-70%** (I – **50%**, II – **67%**, III – **43%**, IV – **49%**, V – **70%**);
- ✓ Добра оценка на *академичната етика и атмосфера* в специалността и *служебните взаимоотношения* между:
 - студенти и студенти дават **20-39%** (I – **36%**, II – **35%**, III – **39%**, IV – **36%**, V – **20%**) от анкетиранияте;
 - студенти и преподаватели – **29-51%** (I – **48%**, II – **43%**, III – **51%**, IV – **29%**, V – **43%**) от анкетиранияте;
 - студенти и администрация – **28-37%** (I – **37%**, II – **31%**, III – **31%**, IV – **30%**, V – **43%**) от анкетиранияте;
 - *Допълнителни източници*, подпомагащи усвояването на учебния материал, са напълно достатъчни според **42-65%** от анкетиранияте;