



**„NON SIBI, SED OMNIBUS“**

## УНИВЕРСИТЕТСКИ АНКЕТИ

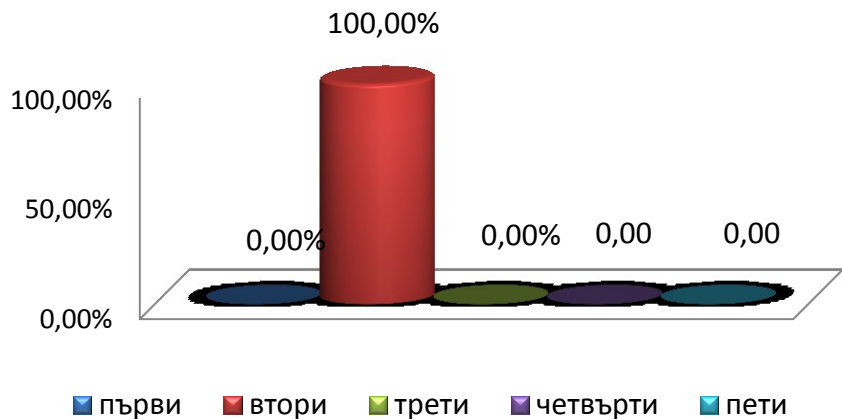
### 01-01 ПРОУЧВАНЕ НА СТУДЕНТСКОТО МНЕНИЕ ЗА СПЕЦИАЛНОСТТА

СПЕЦИАЛНОСТ „МЕДИЦИНА“  
II-РИ КУРС, МАГИСТЪР

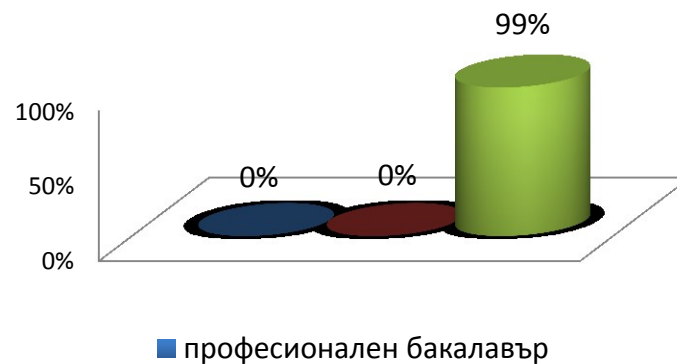
Анкетирани – 92 бр.

2016

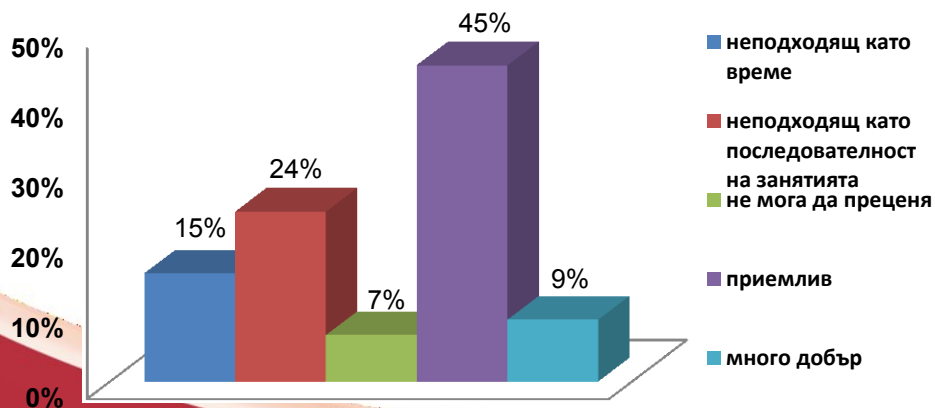
**В кой курс сте?**



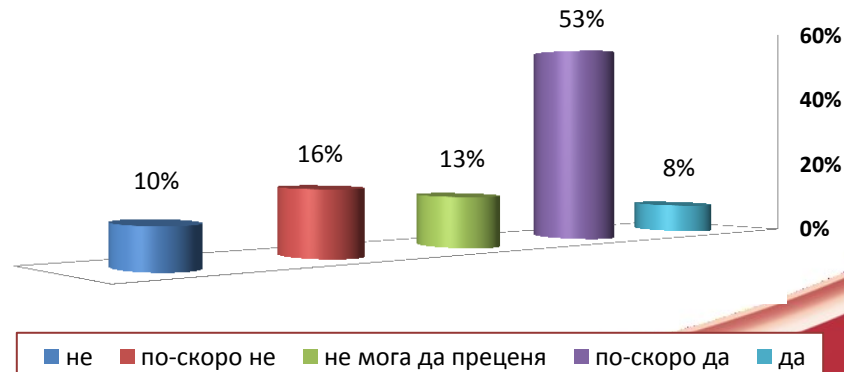
**Коя образователно-квалификационна степен ще придобие след завършване на започнатото обучение?**



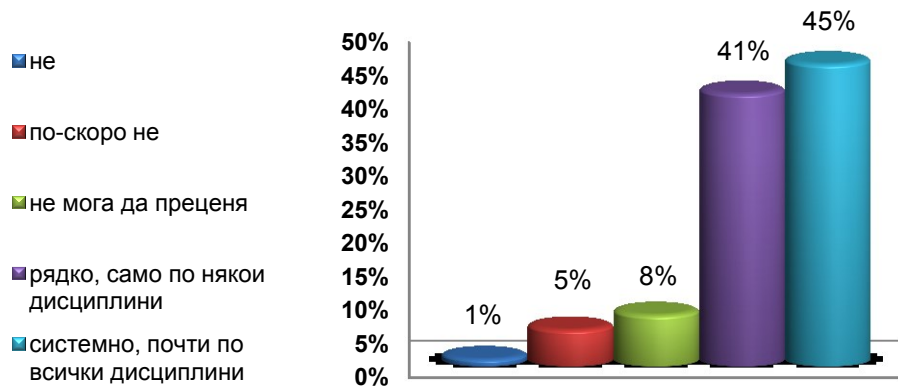
**Как оценявате седмичния разпис на учебните занятия на Вашата група ?**



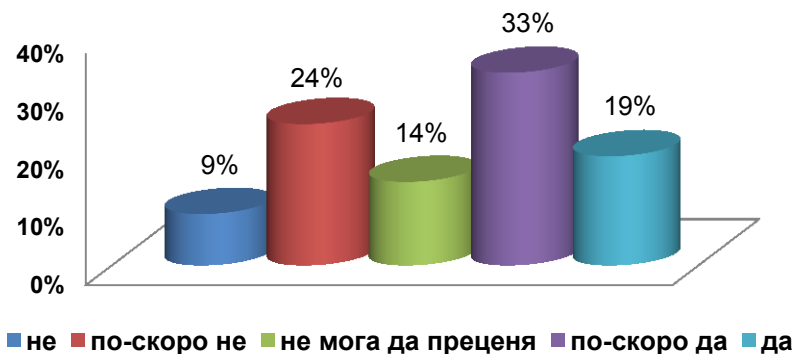
**Възлагат ли Ви се творчески задачи по специалността в активен процес на самостоятелна разработка ?**



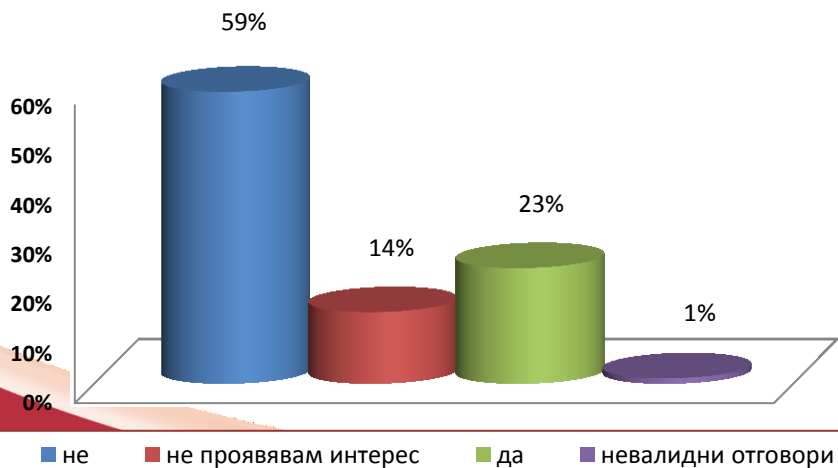
## Осигуряват ли Ви преподавателите конкретна помощ и консултации?



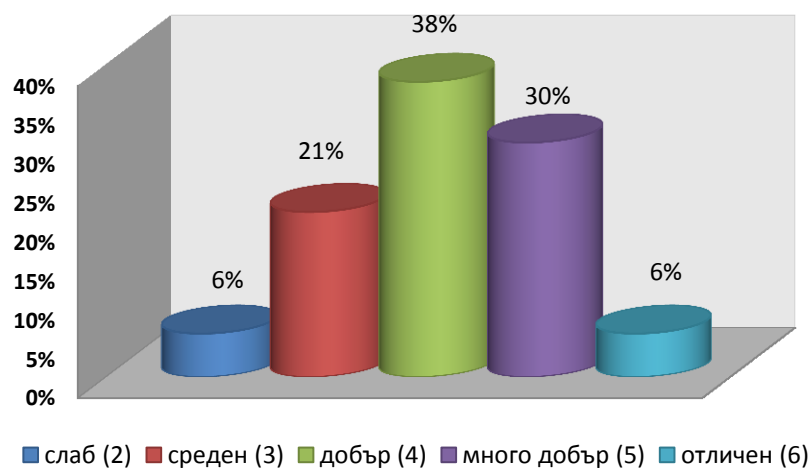
## Обективно ли се оценяват знанията Ви от текущ контрол, изпити ?



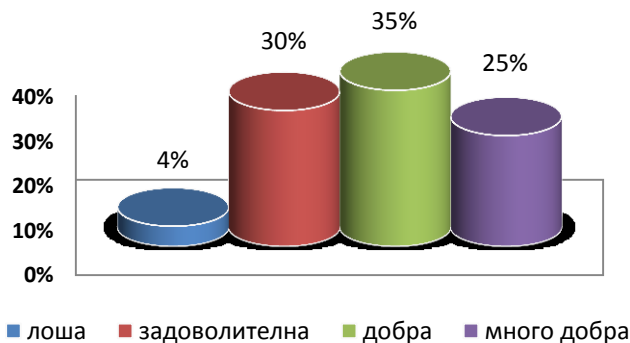
## Участвали ли сте в научни изследвания и в приложни разработки по ръководството на преподавател ?



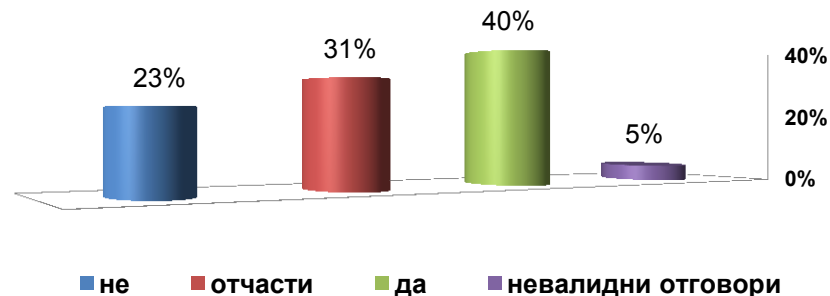
## Поставете оценка за организацията на учебно-изследователската и научната работа със студентите:



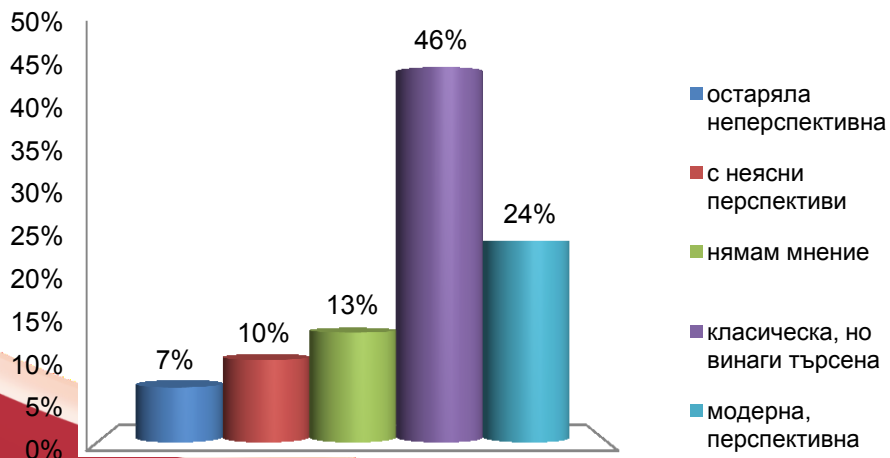
Как оценявате академичната етика и атмосфера в специалността и служебните взаимоотношения: Между студенти и студенти?



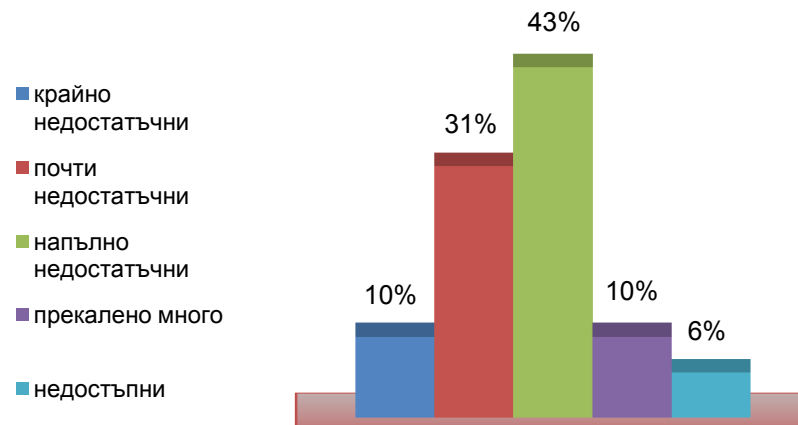
Знаете ли дали Ваши състуденти участват в Катедрени съвети и във Факултетния съвет при обсъждане на учебни планове и програми по специалността (програмата)?



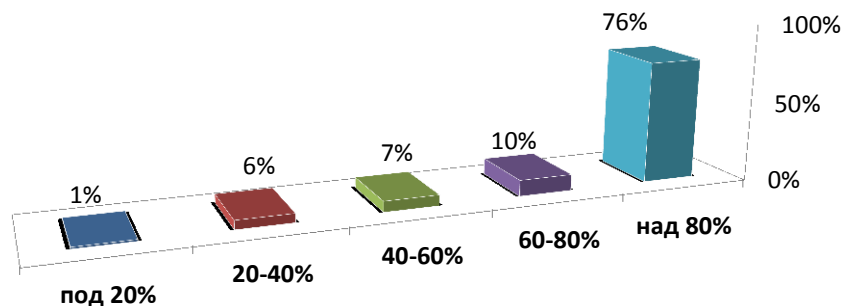
Как оценявате специалността (програмата), по която следвате?



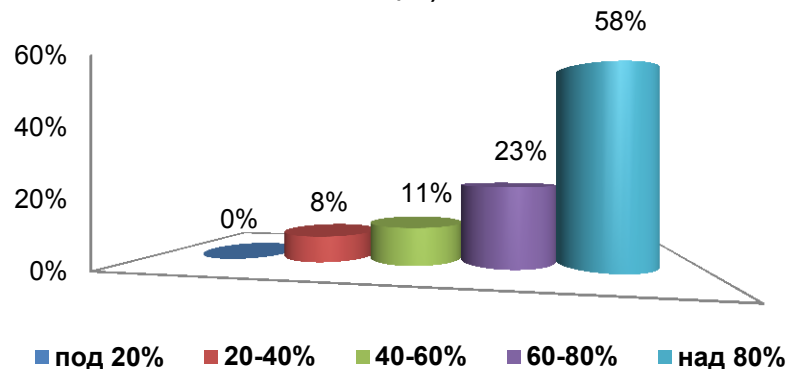
Как оценявате допълнителните източници на информация, подпомагащи усвояването на учебния материал?



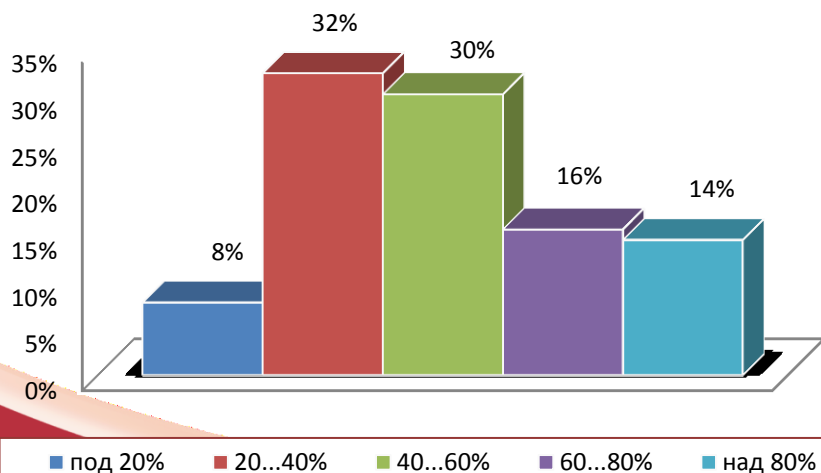
Какво е посещението на занятията по дисциплини, при които се прави проверка за присъствие ? (По време на семинарни, лабораторни, практически упражнения)



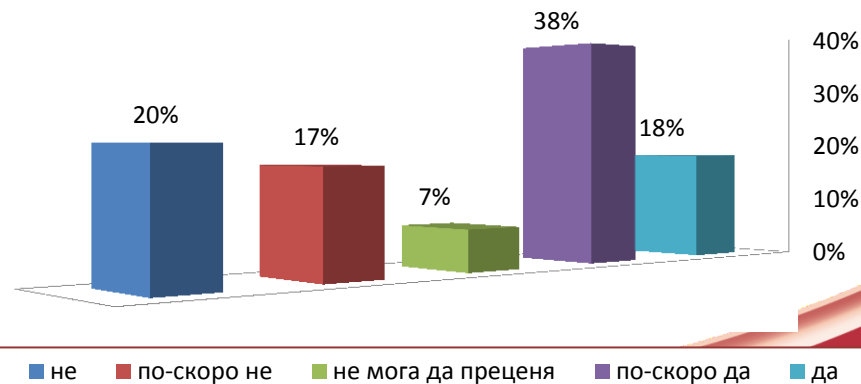
Какво е посещението на занятията по дисциплини, при които се прави проверка за присъствие ? (По време на лекции)



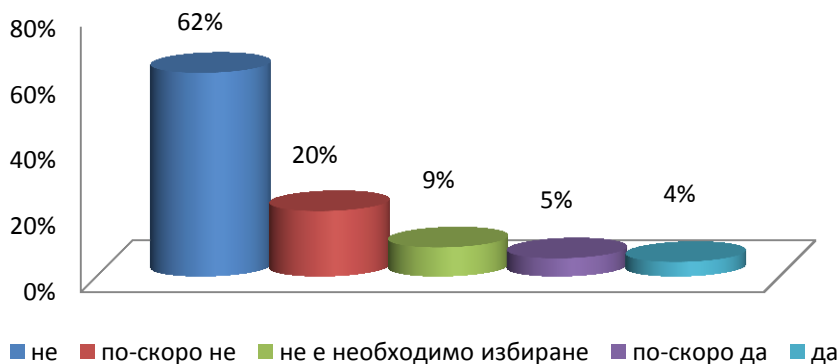
Какво е посещението на занятията по дисциплини, при които не се прави проверка за присъствие ? (По време на лекции)



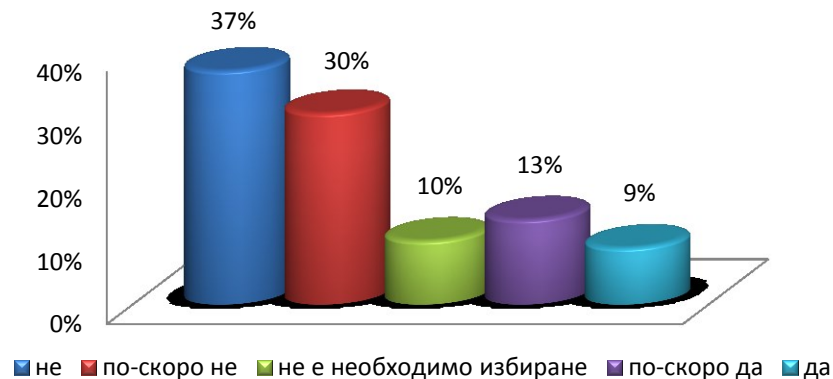
Удовлетворява ли Ви организацията на изпитните сесии (продължителност на сесията, интервали между изпитите) ?



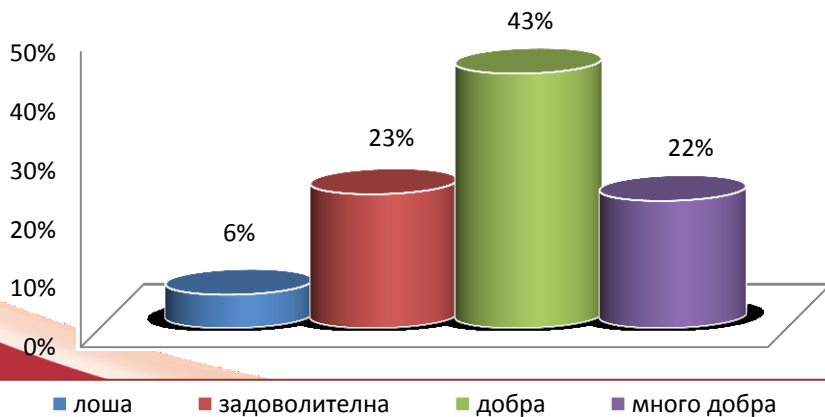
Разполагате ли с реална възможност да избирате:  
Преподаватели ?



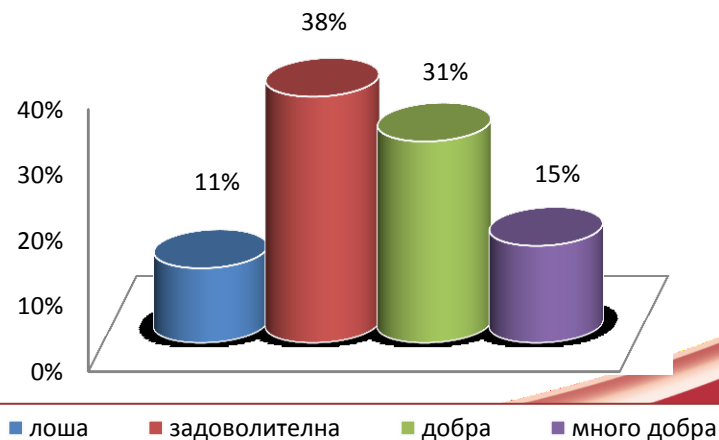
Разполагате ли с реална възможност да избирате:  
Дисциплини ?



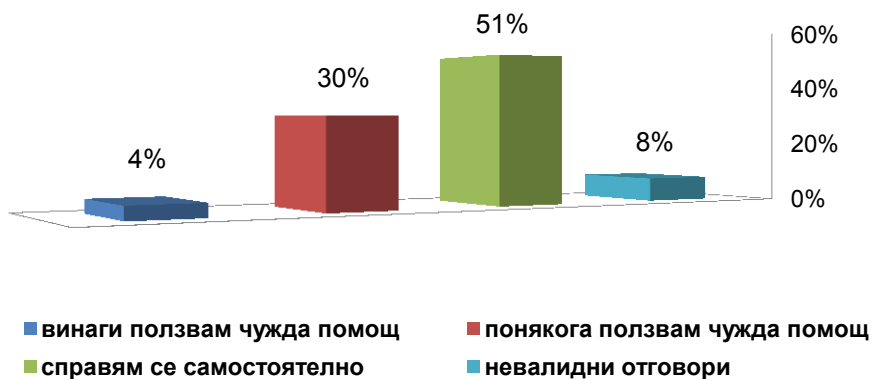
Как оценявате академичната етика и атмосфера в  
специалността и служебните взаимоотношения: Между  
студенти и преподаватели?



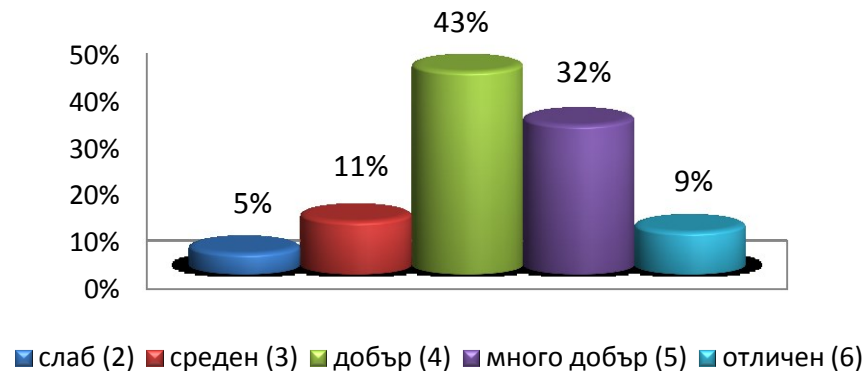
Как оценявате академичната етика и атмосфера в  
специалността и служебните взаимоотношения: Между  
студенти и администрация?



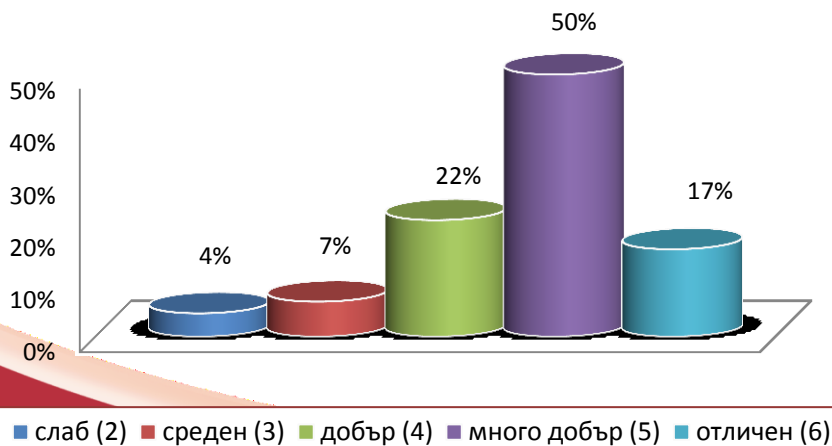
## Доколко самостоятелно се справяте с усвояването на учебния материал ?



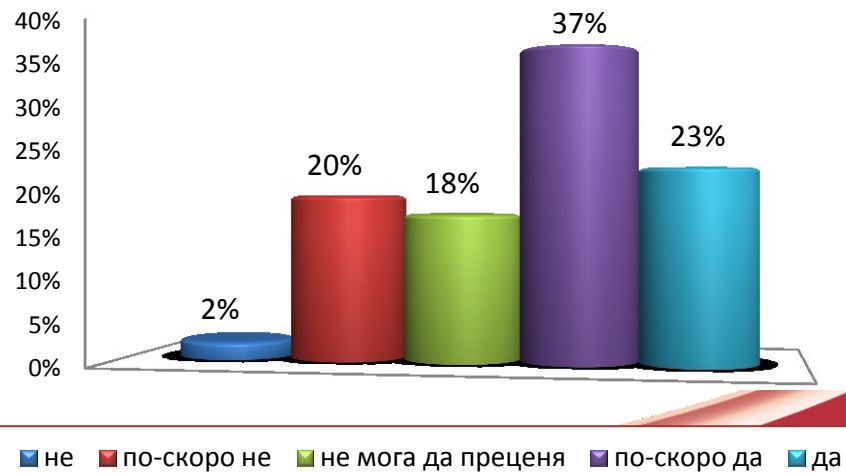
## Поставете оценки на трудовата дисциплина по шестобалната система на: Студентите



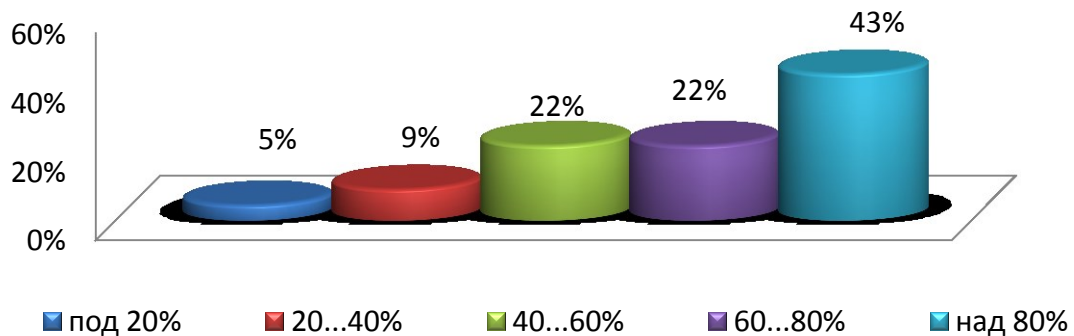
## Поставете оценки на трудовата дисциплина по шестобалната система на: Преподавателите



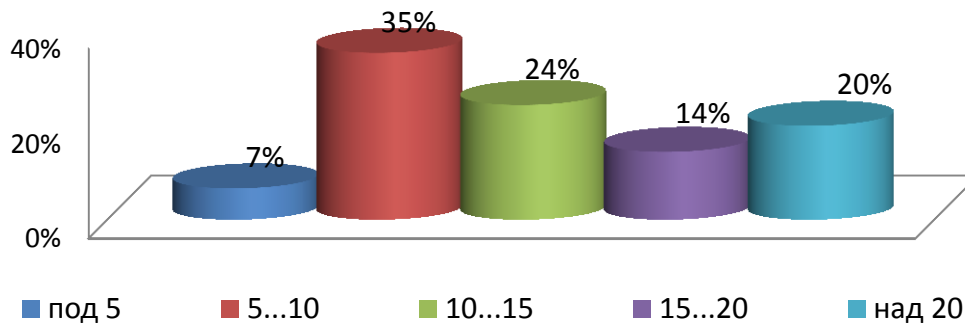
## Удовлетворява ли Ви учебния план на специалността ?



Какво е посещението на занятията по дисциплини, при които не се прави проверка за присъствие ? (По време на семинарни, лабораторни, практически упражнения)



По колко часа седмично отделяте от извънучебното си време за усвояване на преподадения материал и изпълняване на възложените Ви учебни задачи ?







**"NON SIBI, SED OMNIBUS"**

## **ИЗВОДИ**

- ✓ **46%** от анкетираните оценяват специалността като класическа, но винаги търсена, **24%** я определят като модерна, перспективна и само **10%** смятат, че е с неясни перспективи .
- ✓ Според **45%** седмичният разпис на учебните занятия е приемлив.
- ✓ **52%** смятат, че са обективно оценени знанията им от текущия контрол
- ✓ **58%** от студентите реализират присъственост **при над 80% посещаемост по време на лекции**, когато се извършва проверка. При липса на такава делът на редовните студенти намалява (**14%** при посещаемост **над 80%**).
- ✓ По време на **семинарни, лабораторни и практически упражнения 76%** от студентите имат присъственост **при над 80% посещаемост**, когато се извършва проверка и **43%** имат присъственост **при над 80% посещаемост**, при липса на проверка.
- ✓ **71%** не са участвали в научни изследвания и в приложни разработки по ръководството на преподавател.



## **"NON SIBI, SED OMNIBUS"**

- ✓ *Отделеното извънаудиторно време за самоподготовка е в границите:*
  - *5-10 ч./седм. за **35%** ;*
  - *10-15 ч./седм. за **24%**;*
  - *над 20 ч./седм за **20%***
  - *15-20 ч./седм. за **14%** от анкетираните*
- ✓ ***62%** от студентите считат, че не им е предоставяна досега възможност за избор на преподаватели.*
- ✓ ***38%** от анкетираните поставят **добра** оценка относно организацията на учебно-изследователската и научната работа със студентите.*
- ✓ *На **61%** се възлагат творчески задачи по специалността в активен процес на самостоятелна разработка*
- ✓ *Взаимоотношенията студенти-студенти (**35%**), студенти-преподаватели (**43%**) са оценени като **добри**, а между студенти-администрация според **38%** от анкетираните са оценени като **задоволителни**.*
- ✓ *Предоставянето на допълнителни източници на информация се определя като **напълно недостатъчно** според **43%** от анкетираните.*