



„NON SIBI, SED OMNIBUS“

УНИВЕРСИТЕТСКИ АНКЕТИ

01-01 ПРОУЧВАНЕ НА СТУДЕНТСКОТО МНЕНИЕ ЗА СПЕЦИАЛНОСТТА

СПЕЦИАЛНОСТ „МЕДИЦИНА“
III-ТИ КУРС, МАГИСТЪР

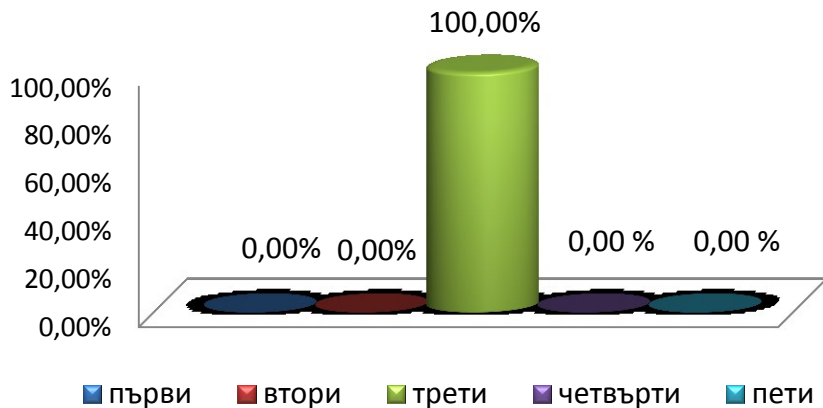
Анкетирани – 75 бр.

2016

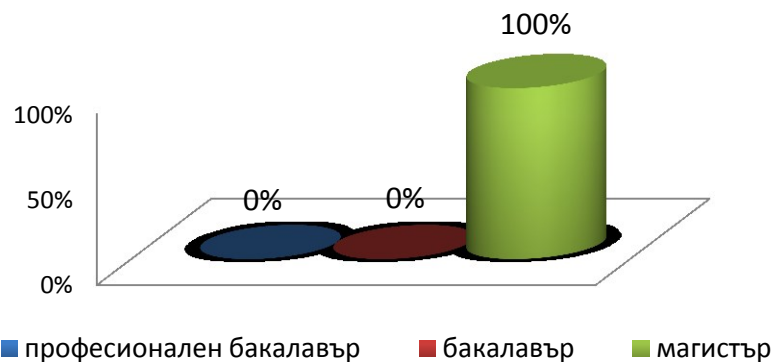


"NON SIBI, SED OMNIBUS"

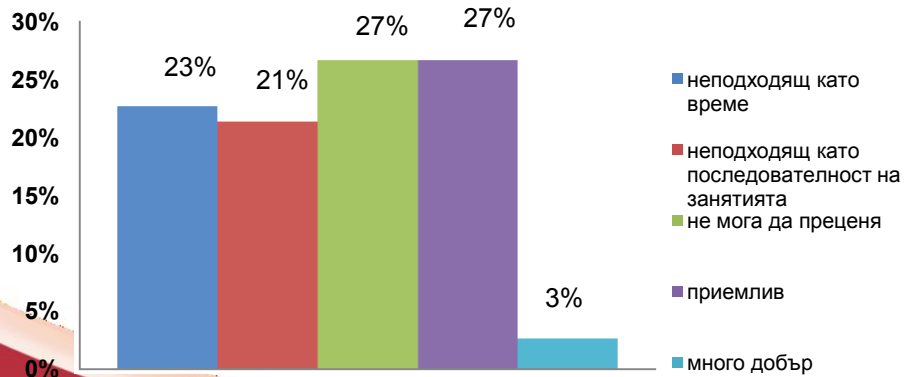
В кой курс сте?



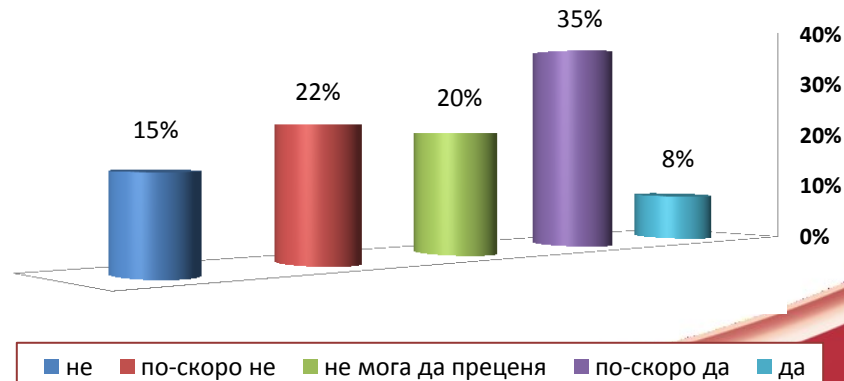
Коя образователно-квалификационна степен ще придобиете след завършване на започнатото обучение?



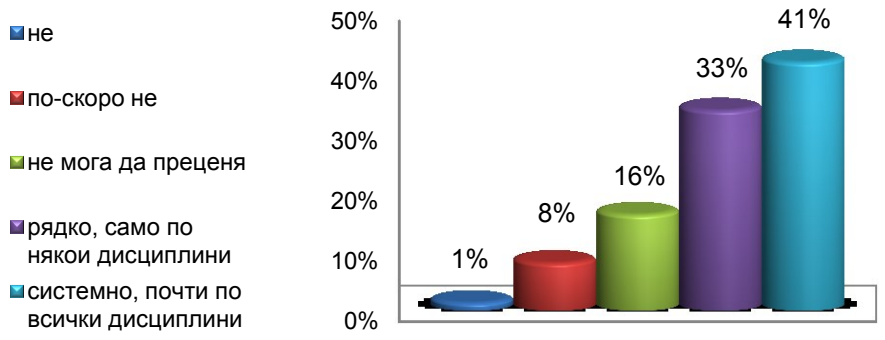
Как оценявате седмичния разпис на учебните занятия на Вашата група ?



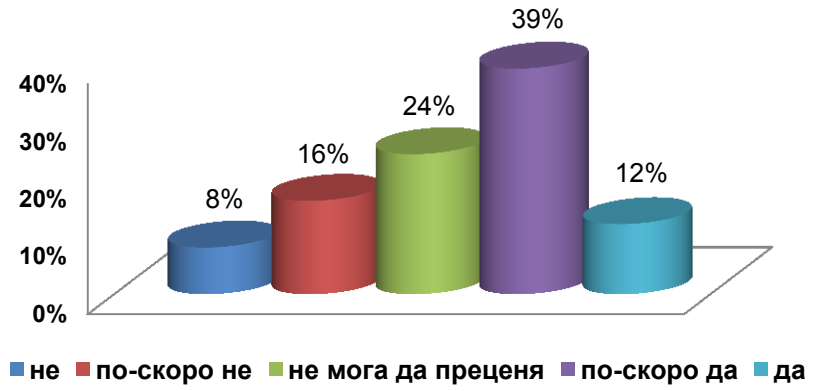
Възлагат ли Ви се творчески задачи по специалността в активен процес на самостоятелна разработка ?



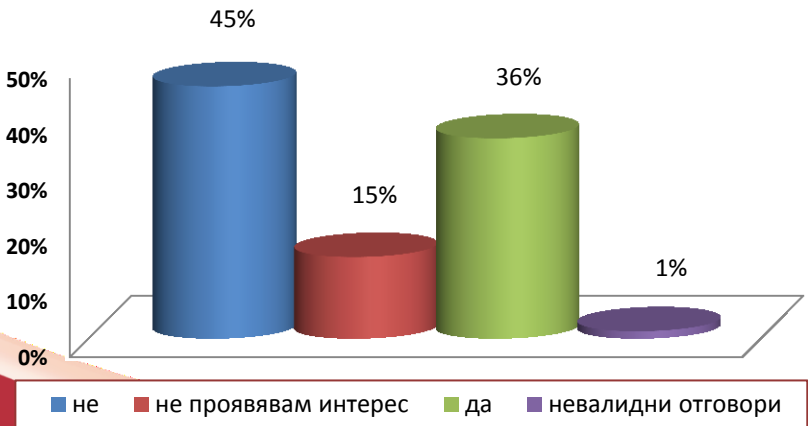
Осигуряват ли Ви преподавателите конкретна помощ и консултации?



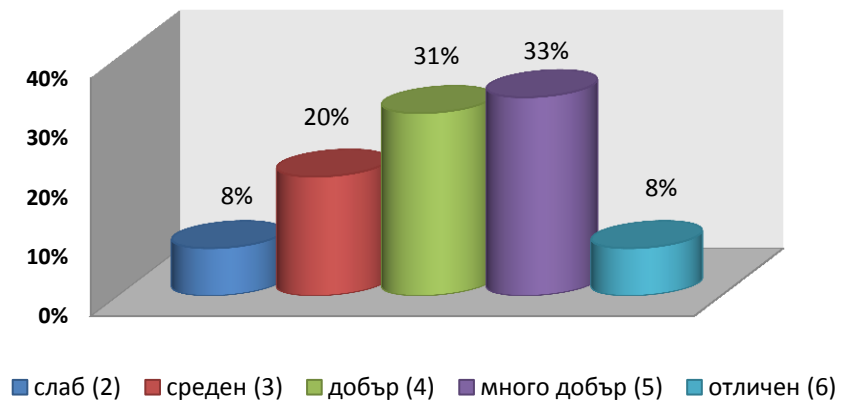
Обективно ли се оценяват знанията Ви от текущ контрол, изпити ?



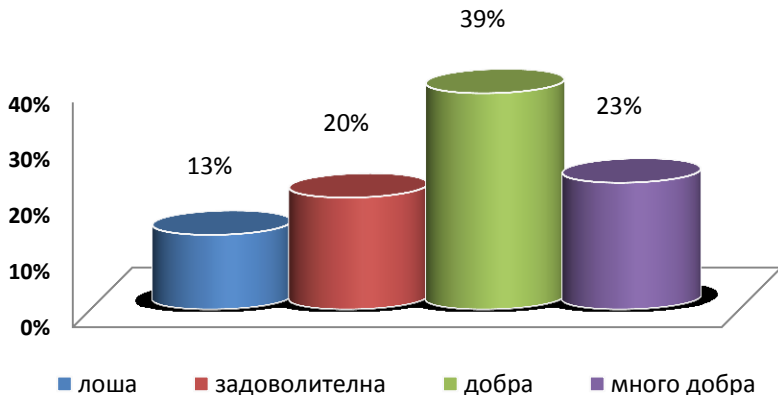
Участвали ли сте в научни изследвания и в приложни разработки по ръководството на преподавател ?



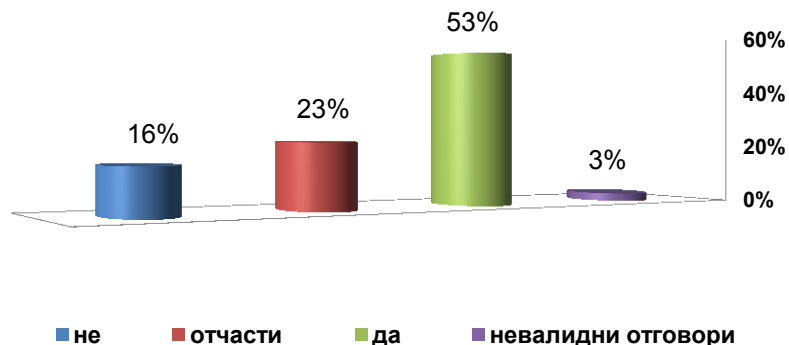
Поставете оценка за организацията на учебно-изследователската и научната работа със студентите:



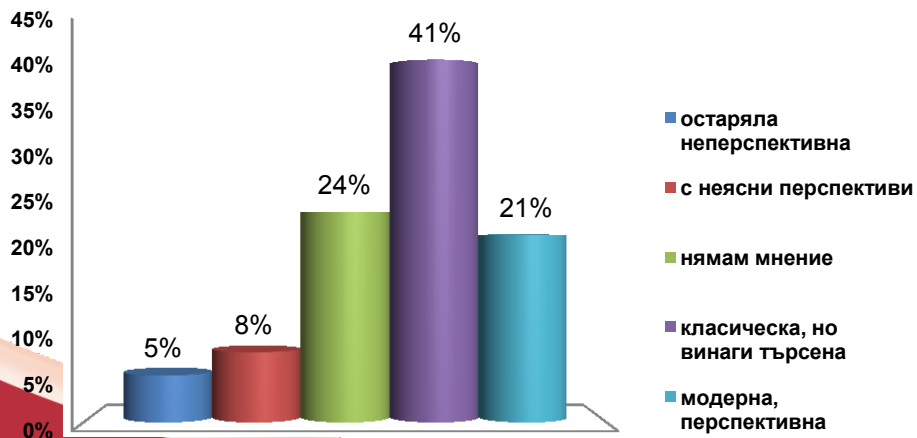
Как оценявате академичната етика и атмосфера в специалността и служебните взаимоотношения:
Между студенти и студенти?



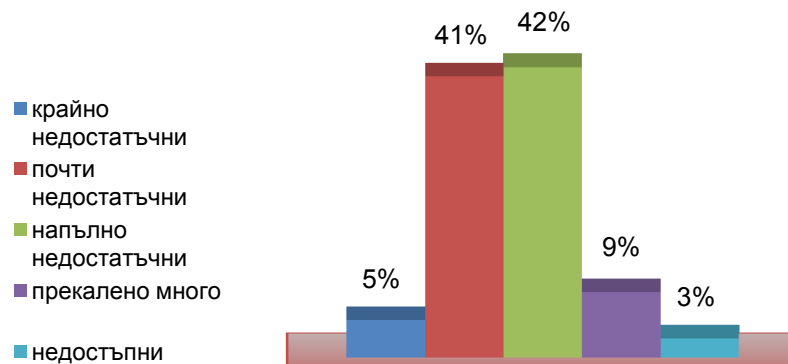
Знаете ли дали Ваши състуденти участват в Катедрени съвети и във Факултетния съвет при обсъждане на учебни планове и програми по специалността (програмата) ?



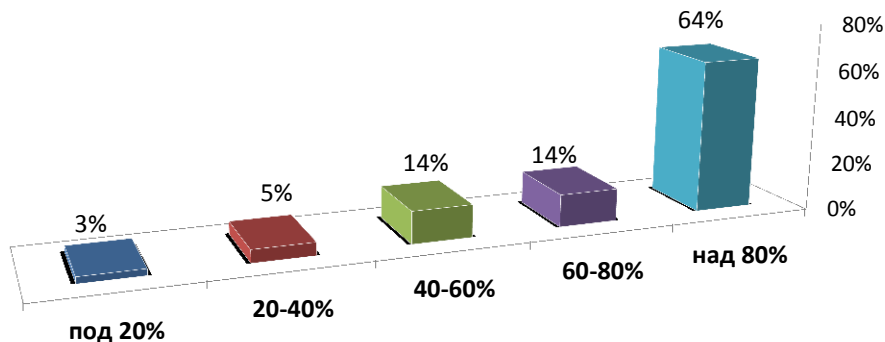
Как оценявате специалността (програмата), по която следвате ?



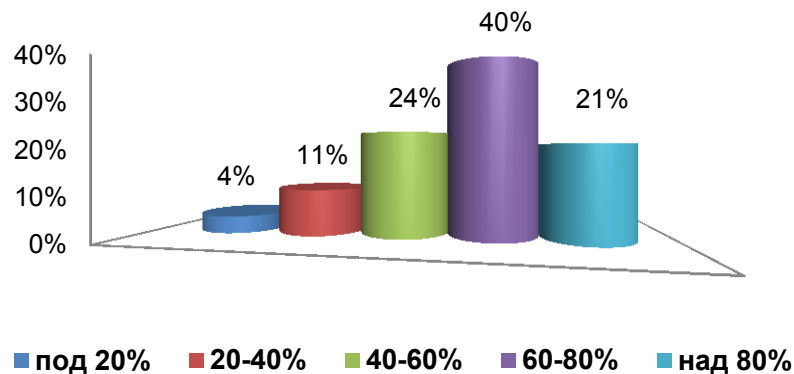
Как оценявате допълнителните източници на информация, подпомагащи усвояването на учебния материал?



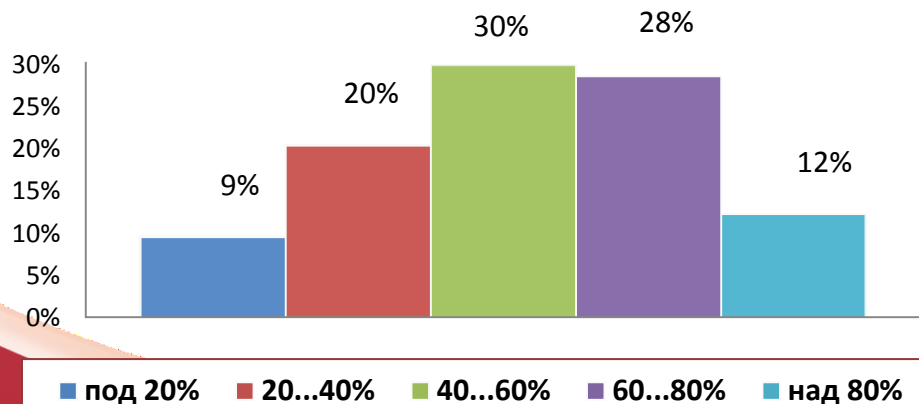
Какво е посещението на занятията по дисциплини, при които се прави проверка за присъствие ? (По време на семинарни, лабораторни, практически упражнения)



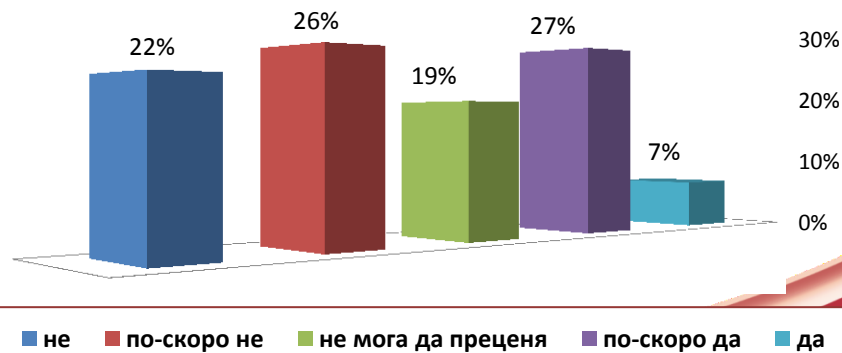
Какво е посещението на занятията по дисциплини, при които се прави проверка за присъствие ? (По време на лекции)



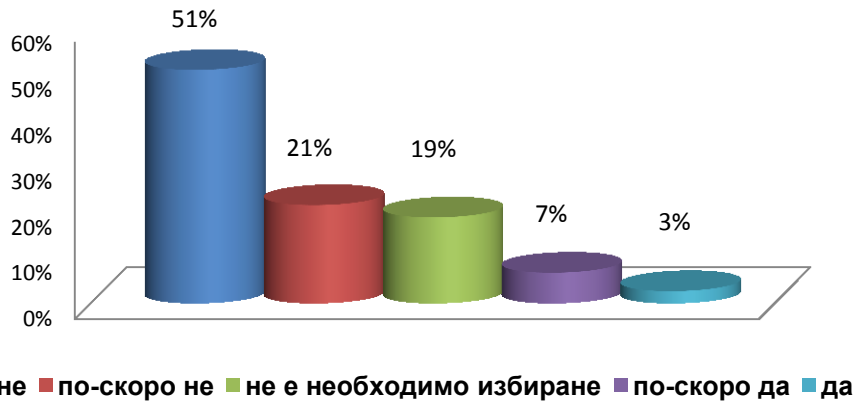
Какво е посещението на занятията по дисциплини, при които не се прави проверка за присъствие ? (По време на лекции)



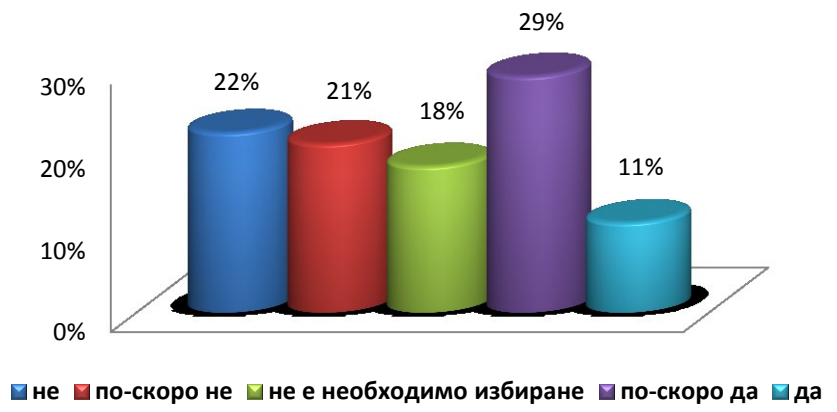
Удовлетворява ли Ви организацията на изпитните сесии (продължителност на сесията, интервали между изпитите) ?



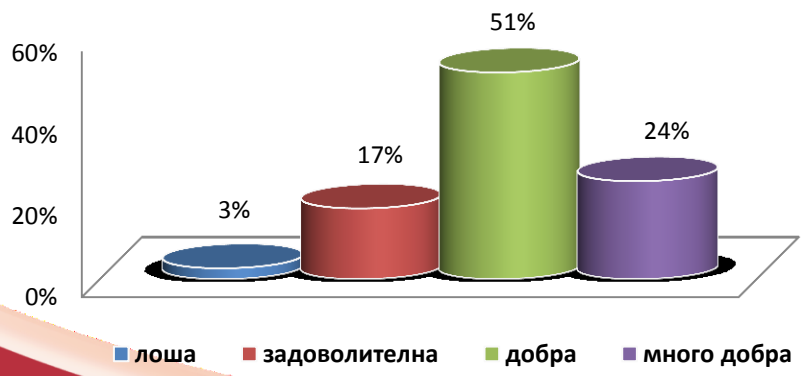
Разполагате ли с реална възможност да избирате:
Преподаватели?



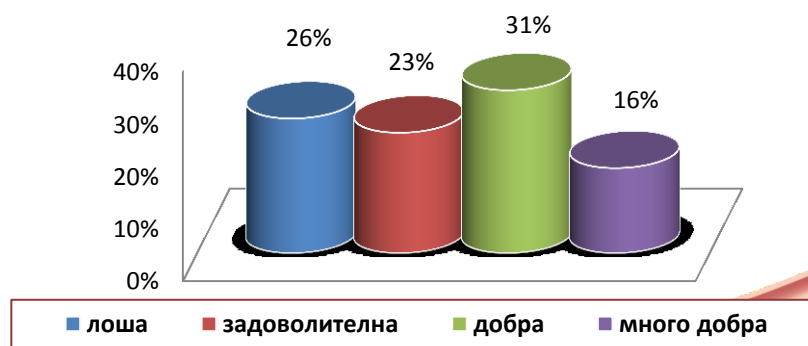
Разполагате ли с реална възможност да избирате: **Дисциплини?**



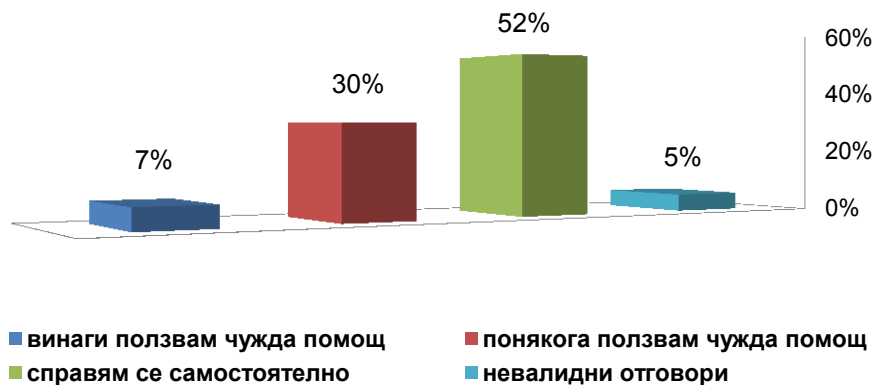
Как оценявате академичната етика и атмосфера в специалността и служебните взаимоотношения:
Между студенти и преподаватели?



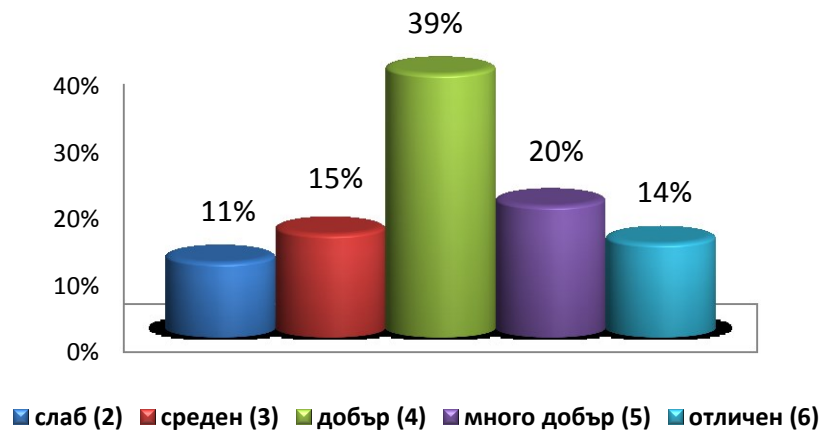
Как оценявате академичната етика и атмосфера в специалността и служебните взаимоотношения:
Между студенти и администрация?



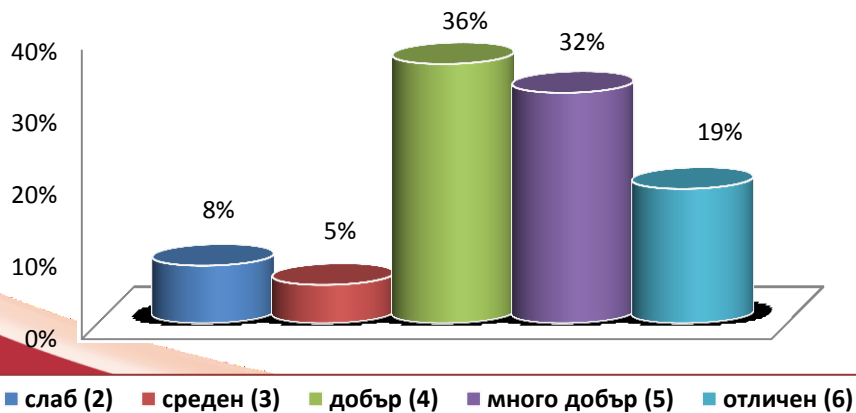
Доколко самостоятелно се справяте с усвояването на учебния материал ?



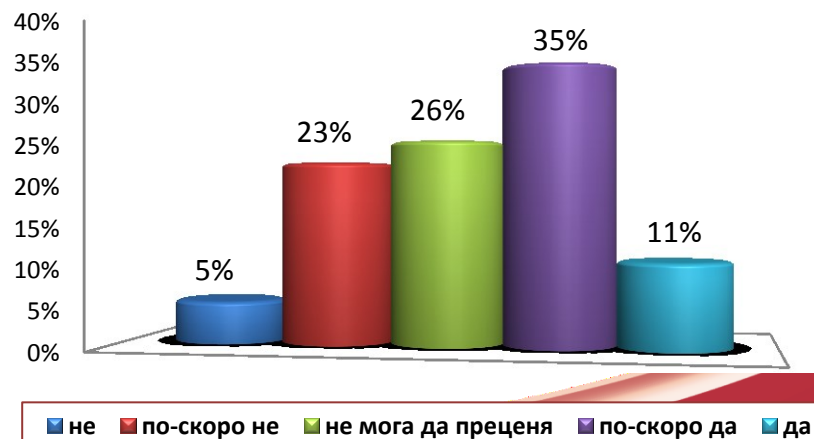
Поставяте оценки на трудовата дисциплина по шестобалната система на: Студентите



Поставяте оценки на трудовата дисциплина по шестобалната система на: Преподавателите

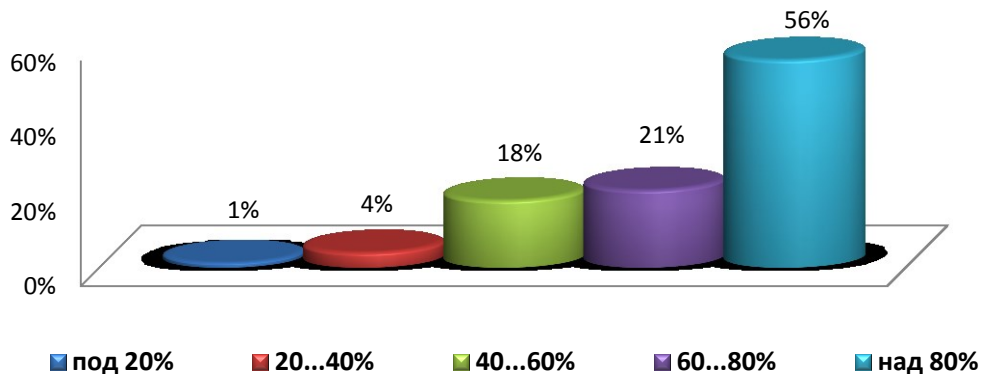


Удовлетворява ли Ви учебния план на специалността ?

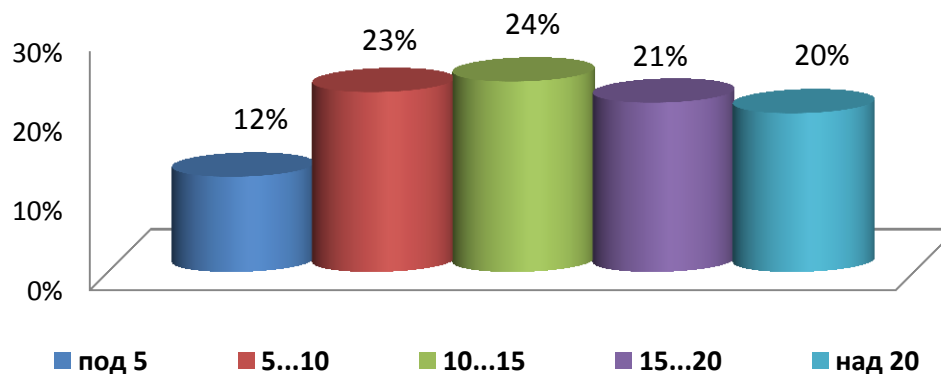


"NON SIBI, SED OMNIBUS"

Какво е посещението на занятията по дисциплини,
при които не се прави проверка за присъствие ?
(По време на семинарни, лабораторни, практически упражнения)



По колко часа седмично отделяте от извънучебното си време за
усвояване на преподадения материал и изпълняване на
възложените Ви учебни задачи ?





„NON SIBI, SED OMNIBUS“

ИЗВОДИ

- ✓ **41%** от анкетираните оценяват специалността като класическа, но винаги търсена, **21%** я определят като модерна, перспективна и само **8%** смятат, че е с неясни перспективи.
- ✓ Според **27%** седмичният разпис на учебните занятия е приемлив.
- ✓ **51%** смятат, че са обективно оценени знанията им от текущия контрол
- ✓ **21%** от студентите реализират присъственост **при над 80% посещаемост по време на лекции**, когато се извършва проверка. При липса на такава делът на редовните студенти намалява (**12%** при посещаемост **над 80%**).
- ✓ По време на **семинарни, лабораторни и практически упражнения 64%** от студентите имат присъственост **при над 80% посещаемост**, когато се извършва проверка и **56%** имат присъственост **при над 80% посещаемост**, при липса на проверка.
- ✓ **45%** не са участвали в научни изследвания и в приложни разработки по ръководството на преподавател, а **36%** са участвали.



"NON SIBI, SED OMNIBUS"

- ✓ *Отделеното извънаудиторно време за самоподготовка е в границите:*
 - *10-15 ч./седм. за **24%**;*
 - *5-10 ч./седм. за **23%** ;*
 - *15-20 ч./седм. за **21%***
 - *над 20 ч./седм. за **20%**;*
 - *под 5 ч./седм. за **12%** от анкетираните*
- ✓ ***51%** от студентите считат, че не им е предоставяна досега възможност за избор на преподаватели.*
- ✓ ***33%** от анкетираните поставят **много добра** оценка относно организацията на учебно-изследователската и научната работа със студентите.*
- ✓ *На **43%** се възлагат творчески задачи по специалността в активен процес на самостоятелна разработка*
- ✓ *Взаимоотношенията студенти-студенти (**39%**), студенти-преподаватели (**51%**), и между студенти-администрация според (**31%**) са оценени като **добри**.*
- ✓ *Предоставянето на допълнителни източници на информация се определя като **напълно недостатъчно** според **42%** от анкетираните.*