



„NON SIBI, SED OMNIBUS“

УНИВЕРСИТЕТСКИ АНКЕТИ

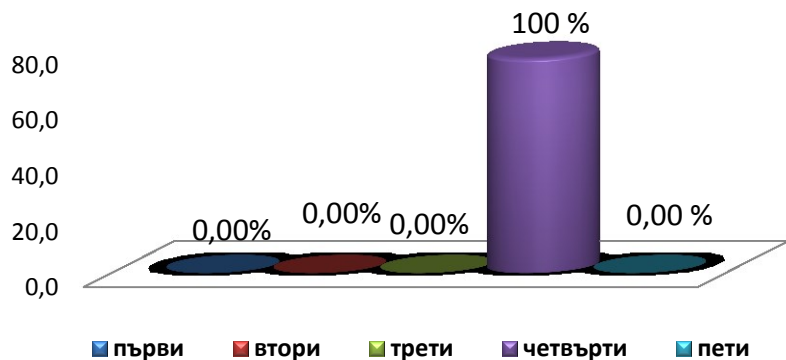
01-01 ПРОУЧВАНЕ НА СТУДЕНТСКОТО МНЕНИЕ ЗА СПЕЦИАЛНОСТТА

СПЕЦИАЛНОСТ „МЕДИЦИНА“
IV-ТИ КУРС, МАГИСТЪР

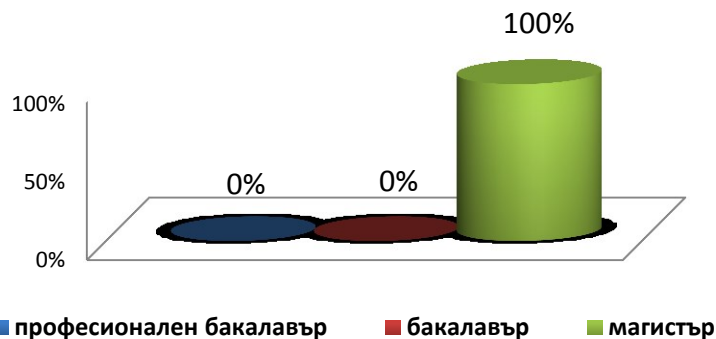
Анкетирани – 80 бр.

2016

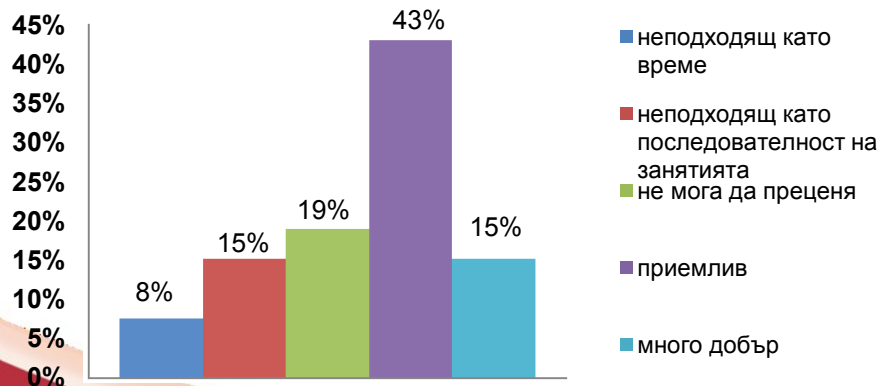
В кой курс сте?



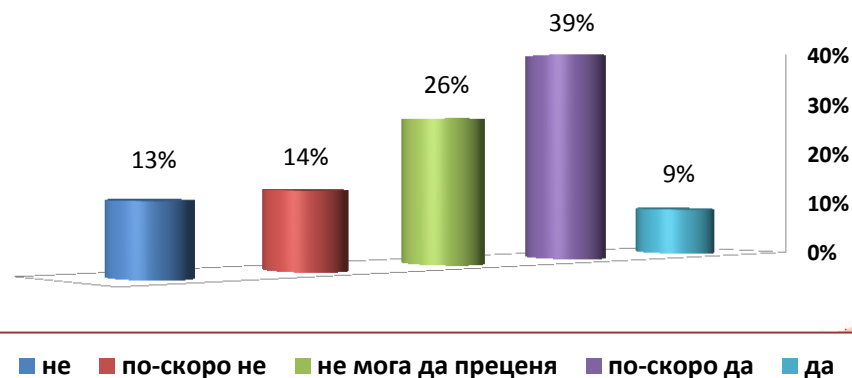
Коя образователно-квалификационна степен ще придобиете след завършване на започнатото обучение?



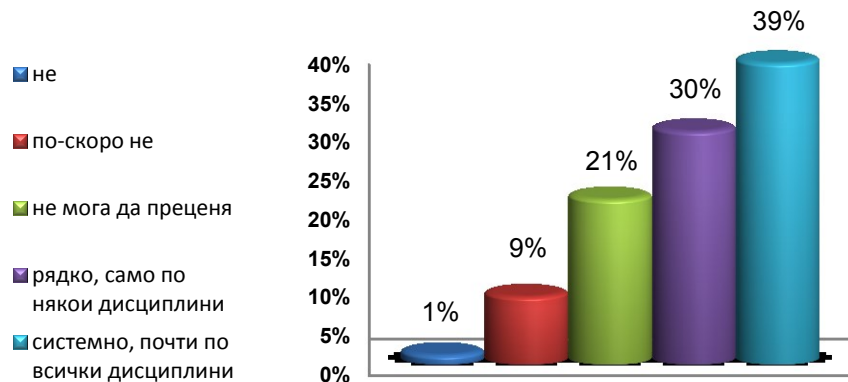
Как оценявате седмичния разпис на учебните занятия на Вашата група ?



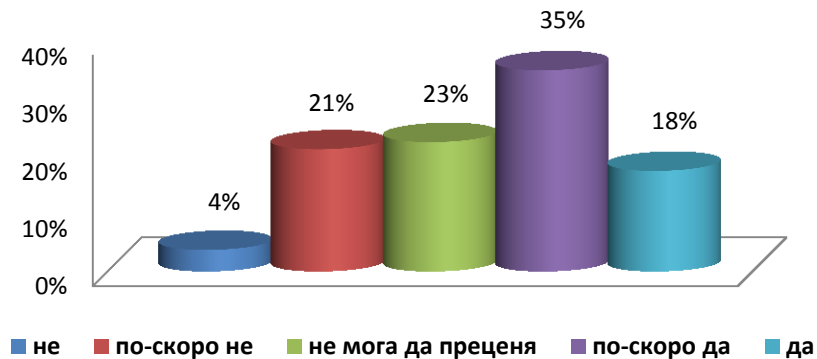
Възлагат ли Ви се творчески задачи по специалността в активен процес на самостоятелна разработка ?



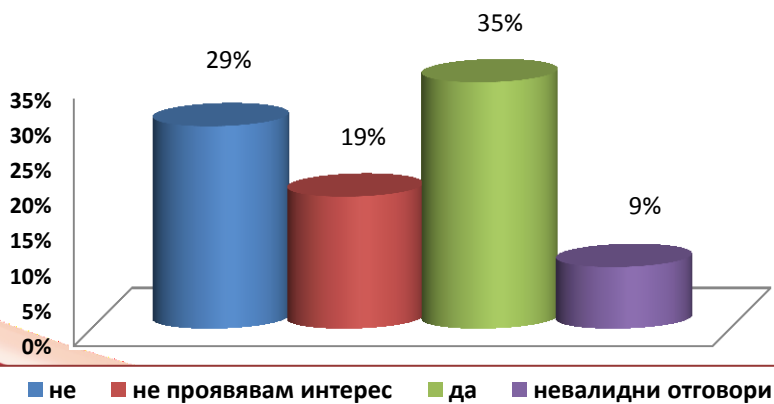
Осигуряват ли Ви преподавателите конкретна помощ и консултации?



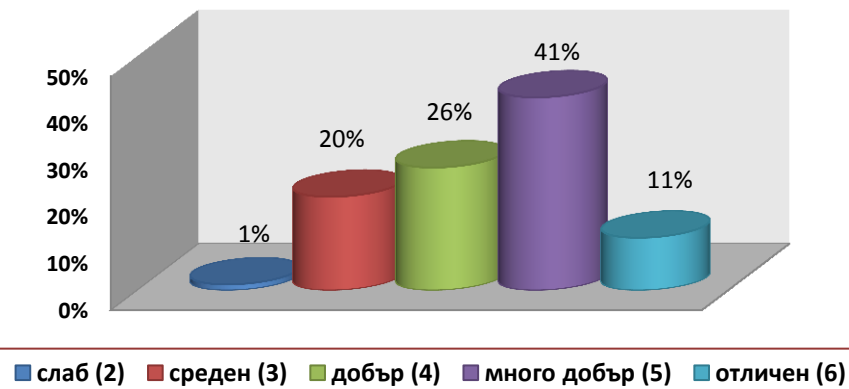
Обективно ли се оценяват знанията Ви от текущ контрол, изпити ?



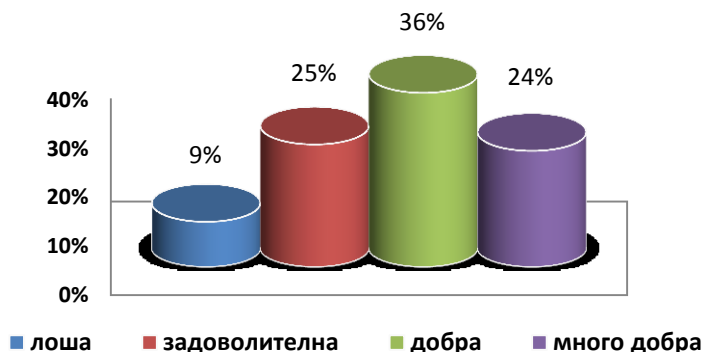
Участвали ли сте в научни изследвания и в приложни разработки по ръководството на преподавател ?



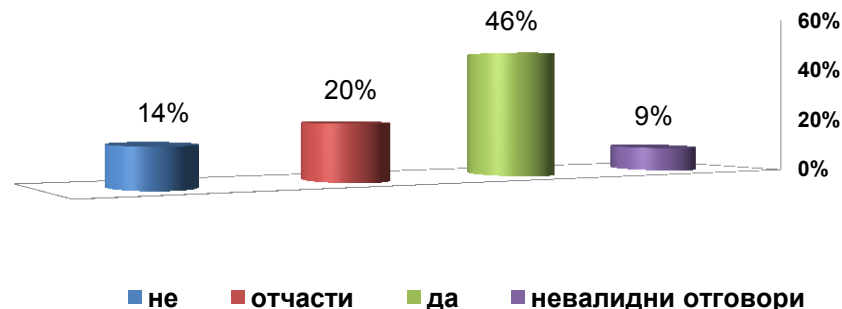
Поставете оценка за организацията на учебно-изследователската и научната работа със студентите:



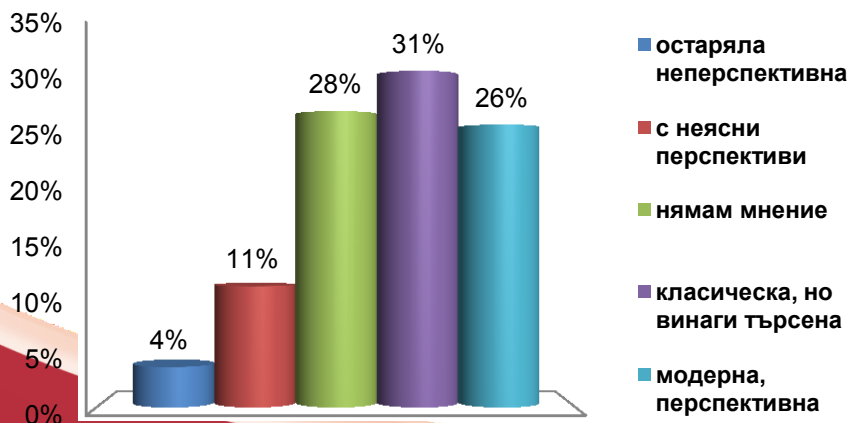
Как оценявате академичната етика и атмосфера в специалността и служебните взаимоотношения: Между студенти и студенти?



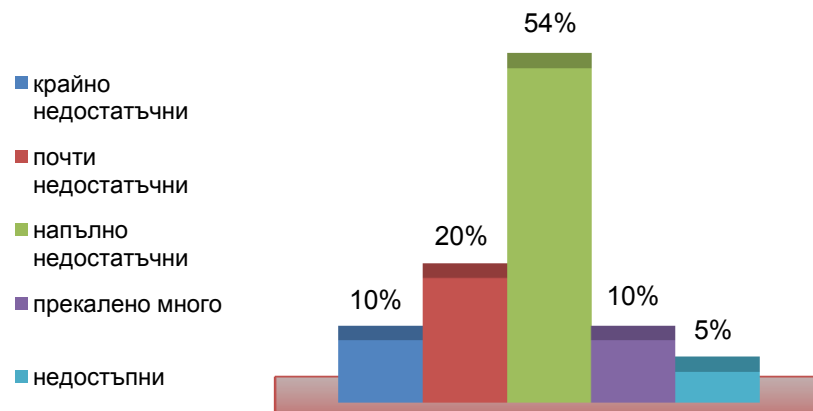
Знаете ли дали Ваши състуденти участват в Катедрени съвети и във Факултетния съвет при обсъждане на учебни планове и програми по специалността (програмата) ?



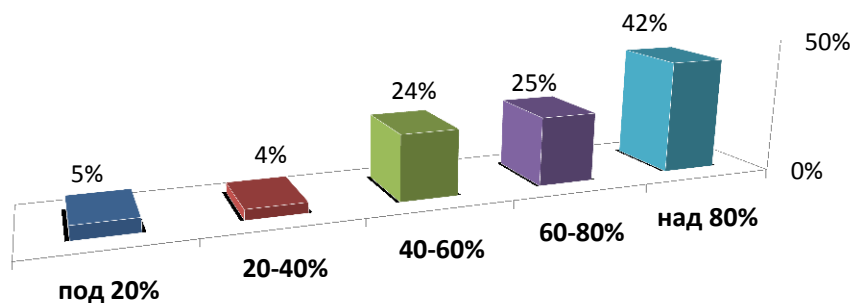
Как оценявате специалността (програмата), по която следвате ?



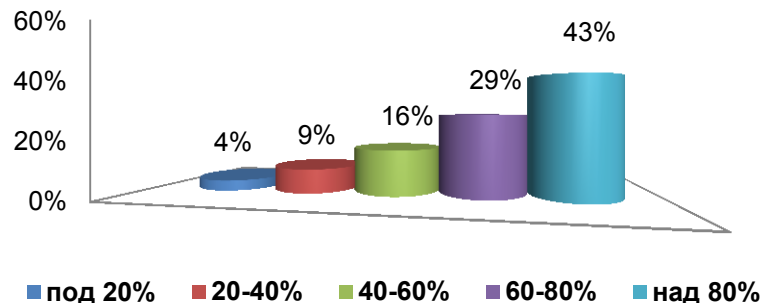
Как оценявате допълнителните източници на информация, подпомагащи усвояването на учебния материал?



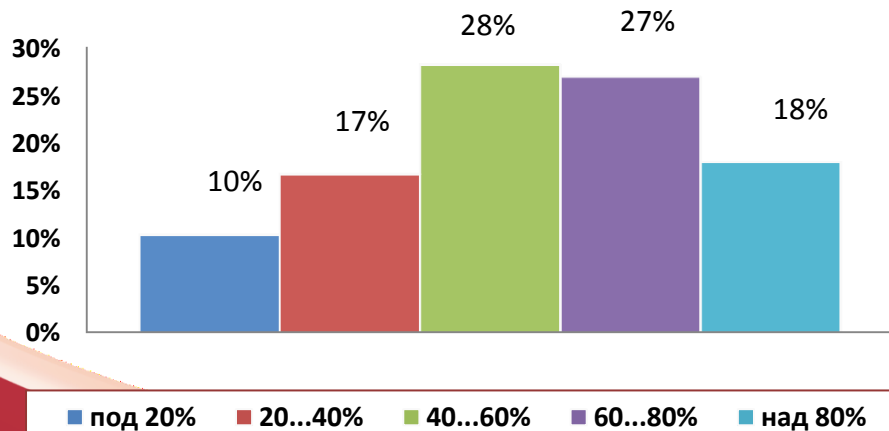
Какво е посещението на занятията по дисциплини, при които се прави проверка за присъствие?
(По време на семинарни, лабораторни, практически упражнения)



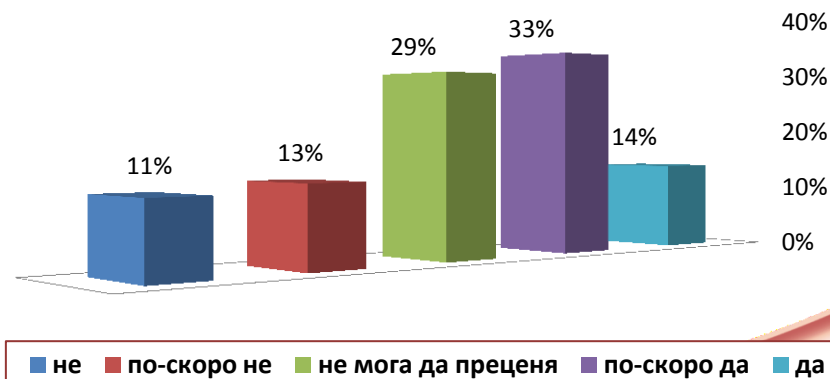
Какво е посещението на занятията по дисциплини, при които се прави проверка за присъствие?
(По време на лекции)



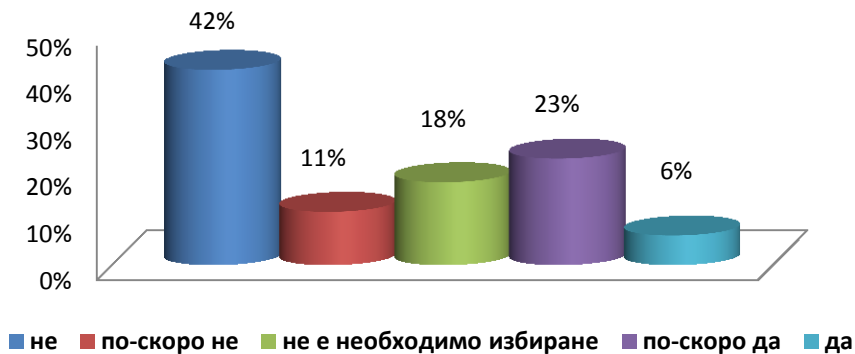
Какво е посещението на занятията по дисциплини, при които не се прави проверка за присъствие?
(По време на лекции)



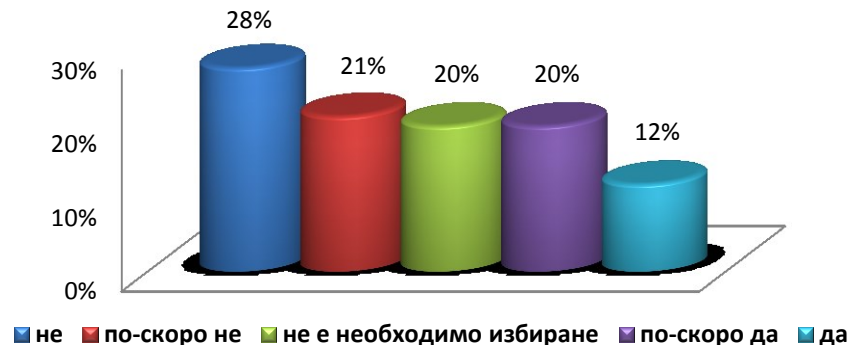
Удовлетворява ли Ви организацията на изпитните сесии (продължителност на сесията, интервали между изпитите) ?



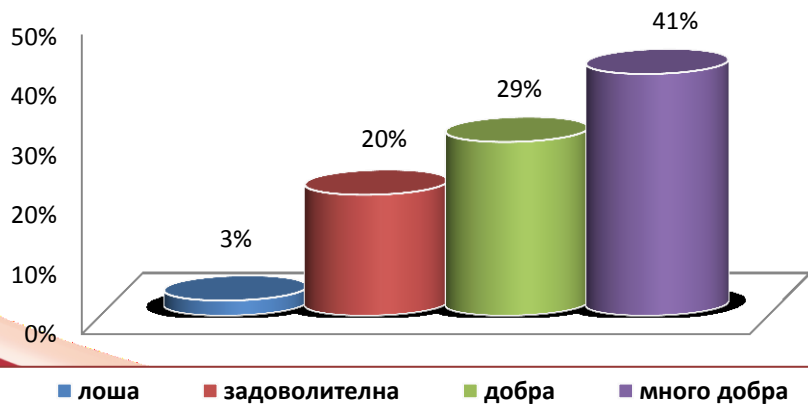
Разполагате ли с реална възможност да избирате:
Преподаватели?



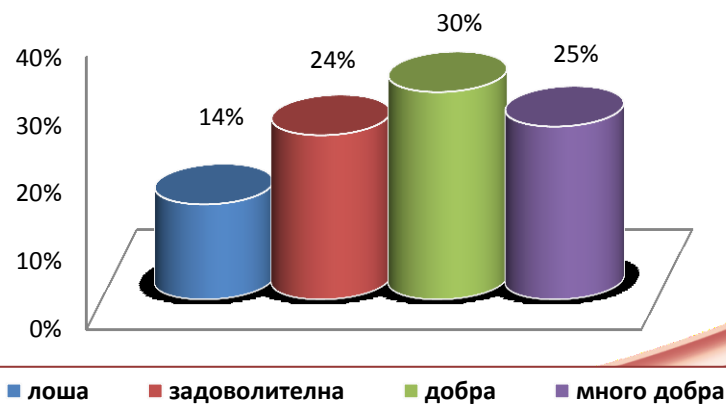
Разполагате ли с реална възможност да избирате:
Дисциплини?



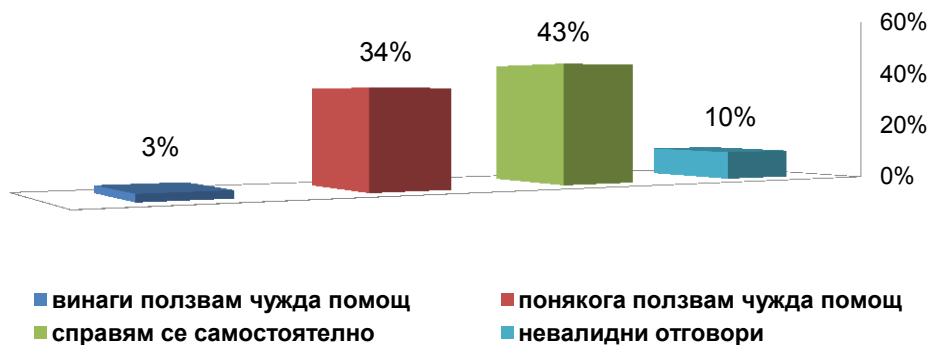
Как оценявате академичната етика и атмосфера в специалността и служебните взаимоотношения:
Между студенти и преподаватели?



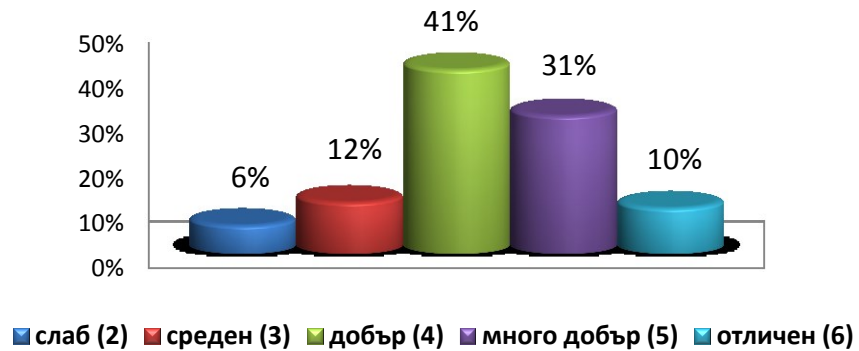
Как оценявате академичната етика и атмосфера в специалността и служебните взаимоотношения:
Между студенти и администрация?



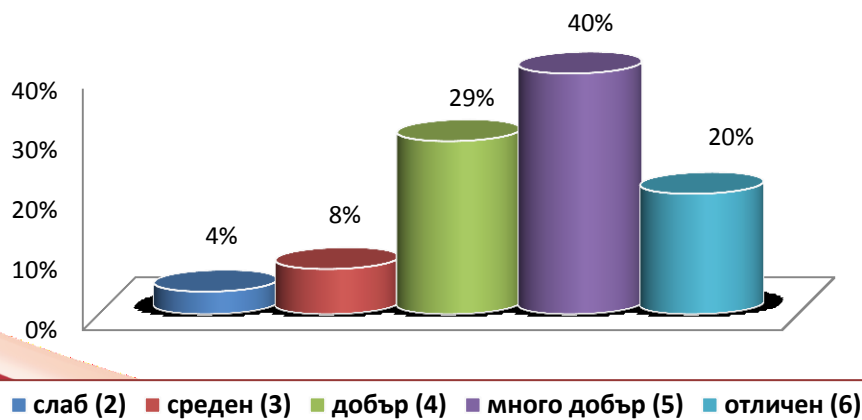
Доколко самостоятелно се справяте с усвояването на учебния материал ?



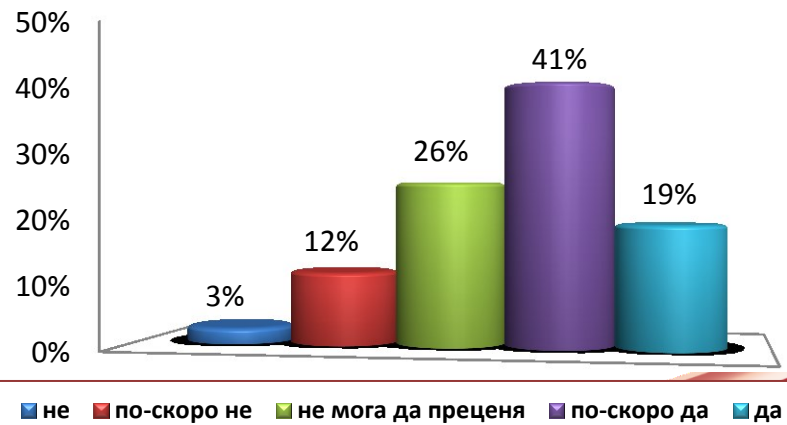
Поставете оценки на трудовата дисциплина по шестобалната система на: Студентите



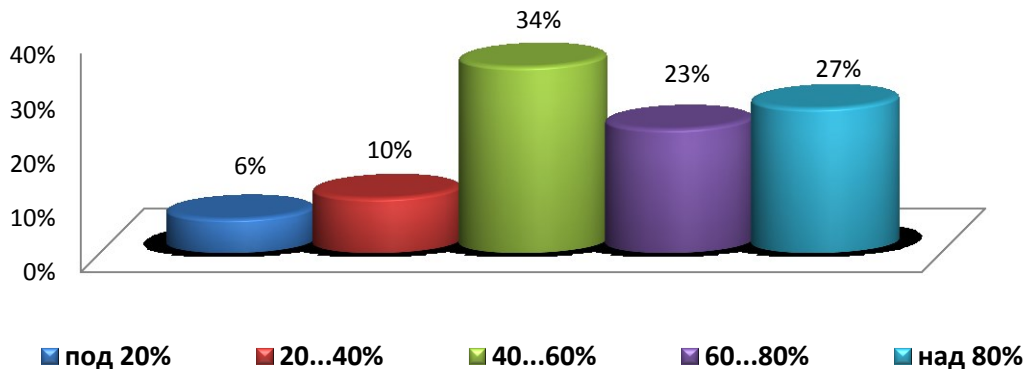
Поставете оценки на трудовата дисциплина по шестобалната система на: Преподавателите



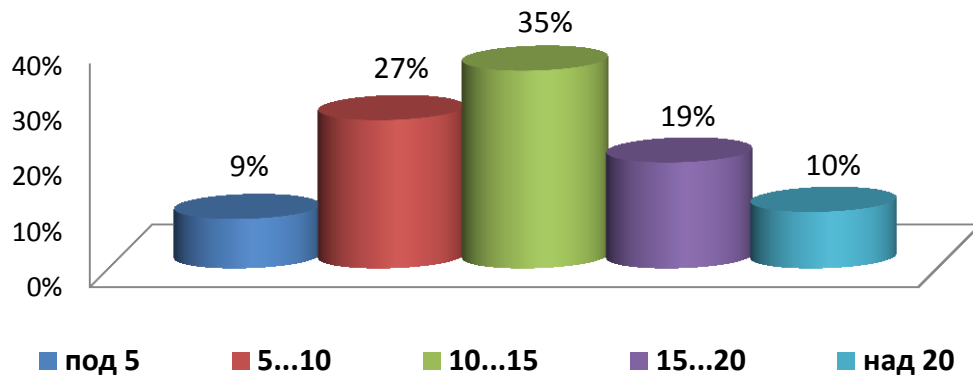
Удовлетворява ли Ви учебния план на специалността ?



Какво е посещението на занятията по дисциплини, при които не се прави проверка за присъствие ? (По време на семинарни, лабораторни, практически упражнения)



По колко часа седмично отделяте от извънучебното си време за усвояване на преподадения материал и изпълняване на възложените Ви учебни задачи ?





„NON SIBI, SED OMNIBUS“

ИЗВОДИ

- ✓ **31%** от анкетираните оценяват специалността като класическа, но винаги търсена, **26%** я определят като модерна, перспективна и само **11%** смятат, че е с неясни перспективи.
- ✓ Според **43%** седмичният разпис на учебните занятия е приемлив.
- ✓ **53%** смятат, че са обективно оценени знанията им от текущия контрол
- ✓ **43%** от студентите реализират присъственост **при над 80% посещаемост по време на лекции**, когато се извършва проверка. При липса на такава делът на редовните студенти намалява (**18%** при посещаемост **над 80%**).
- ✓ По време на **семинарни, лабораторни и практически упражнения 42%** от студентите имат присъственост **при над 80% посещаемост**, когато се извършва проверка и **27%** имат присъственост **при над 80% посещаемост**, при липса на проверка.
- ✓ **35%** от анкетираните са участвали в научни изследвания и в приложни разработки по ръководството на преподавател.



"NON SIBI, SED OMNIBUS"

- ✓ **Отделеното извънаудиторно време за самоподготовка е в границите:**
 - 10-15 ч./седм. за **35%**;
 - 5-10 ч./седм. за **27%** ;
 - 15-20 ч./седм. за **19%**
 - над 20 ч./седм. за **10%**;
 - под 5 ч./седм. за **9%** от анкетираните
- ✓ **42%** от студентите считат, че не им е предоставяна досега възможност за избор на преподаватели.
- ✓ **41%** от анкетираните поставят **много добра** оценка относно организацията на учебно-изследователската и научната работа със студентите.
- ✓ На **48%** се възлагат творчески задачи по специалността в активен процес на самостоятелна разработка
- ✓ Взаимоотношенията между студенти-студенти (според **36%**) и студенти-администрация (според **31%**) са оценени като **добри**, а между студенти-преподаватели (**41%**) са оценени като **много добри**.
- ✓ Предоставянето на допълнителни източници на информация се определя като **напълно недостатъчно** според **54%** от анкетираните.