



„NON SIBI, SED OMNIBUS“

УНИВЕРСИТЕТСКИ АНКЕТИ

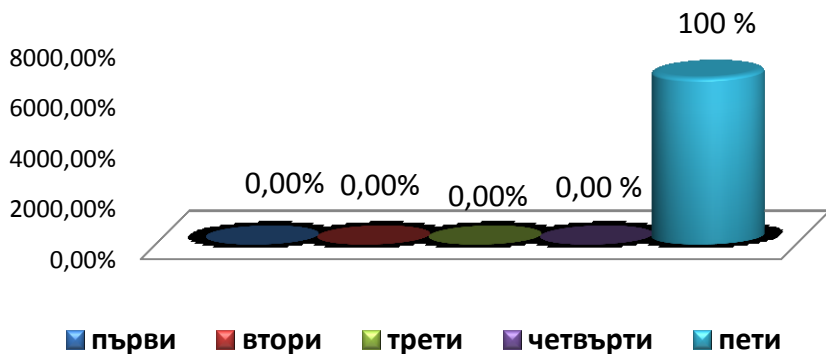
01-01 ПРОУЧВАНЕ НА СТУДЕНТСКОТО МНЕНИЕ ЗА СПЕЦИАЛНОСТТА

СПЕЦИАЛНОСТ „МЕДИЦИНА“
V-ТИ КУРС, МАГИСТЪР

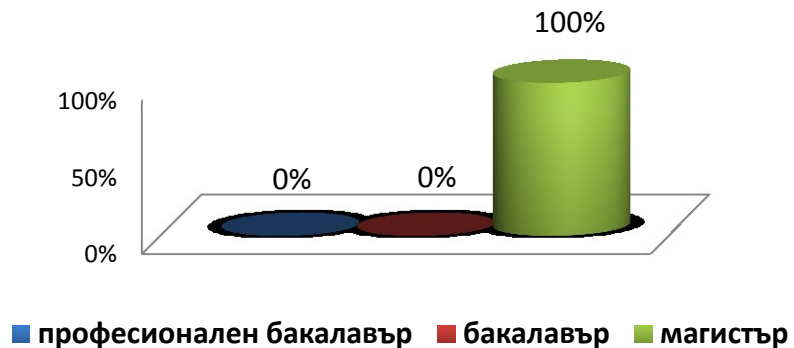
Анкетирани – 69 бр.

2016

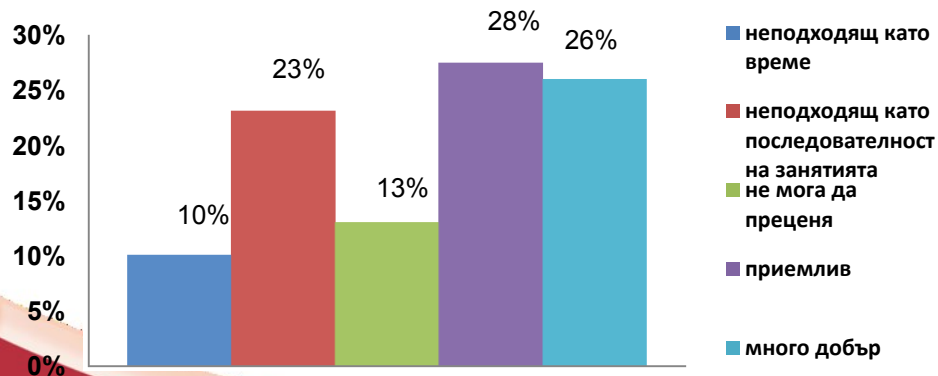
В кой курс сте?



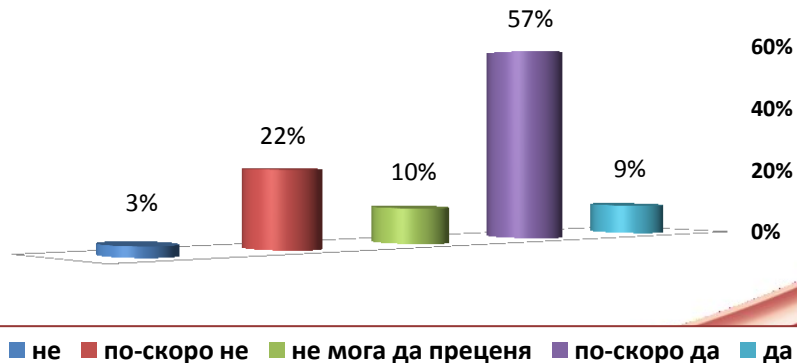
Коя образователно-квалификационна степен ще придобиете след завършване на започнатото обучение?



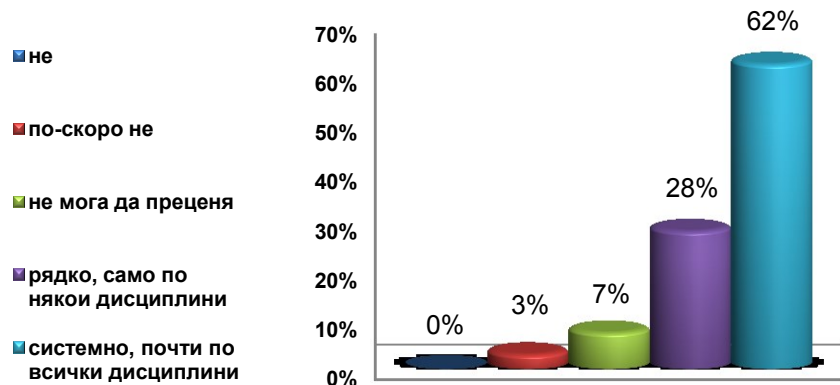
Как оценявате седмичния разпис на учебните занятия на Вашата група ?



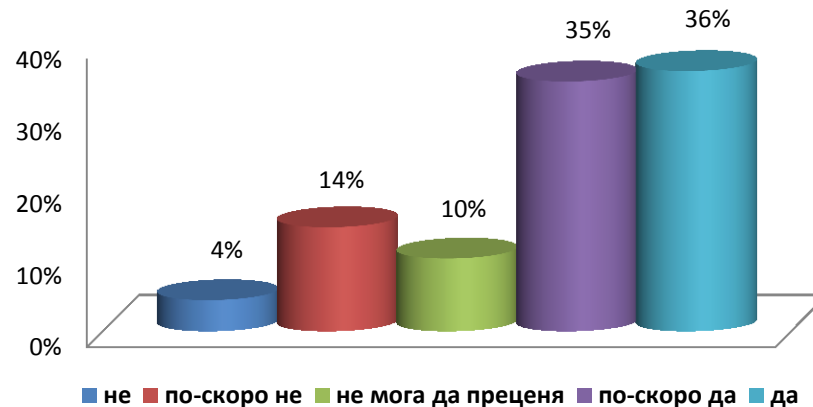
Възлагат ли Ви се творчески задачи по специалността в активен процес на самостоятелна разработка ?



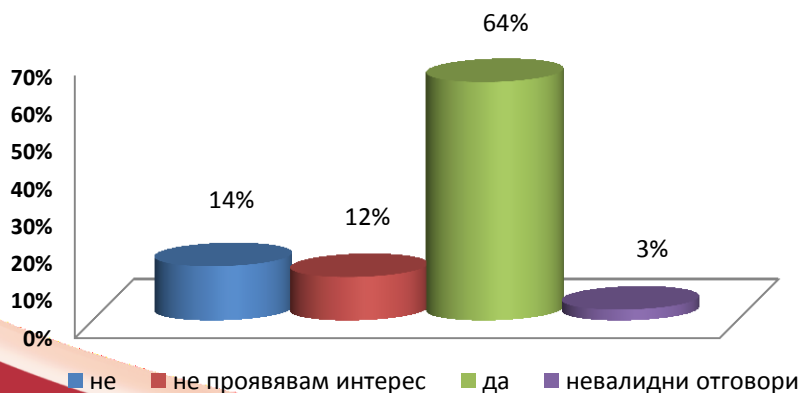
Осигуряват ли Ви преподавателите конкретна помощ и консултации?



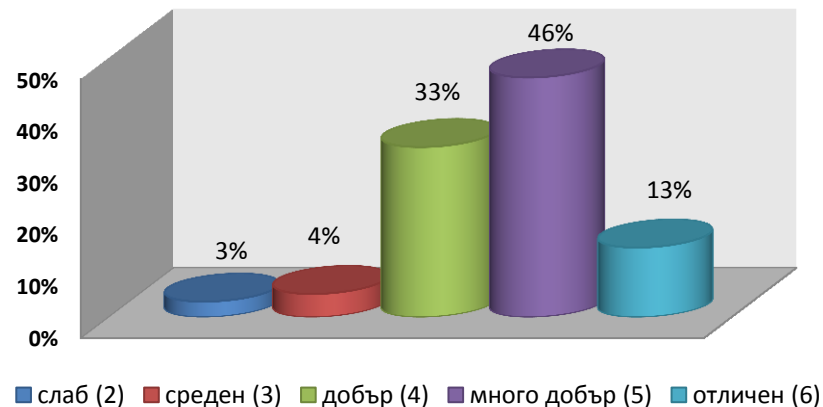
Обективно ли се оценяват знанията Ви от текущ контрол, изпити ?



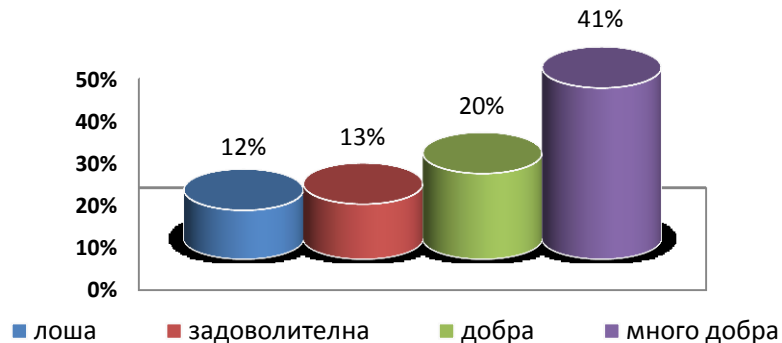
Участвали ли сте в научни изследвания и в приложни разработки по ръководството на преподавател ?



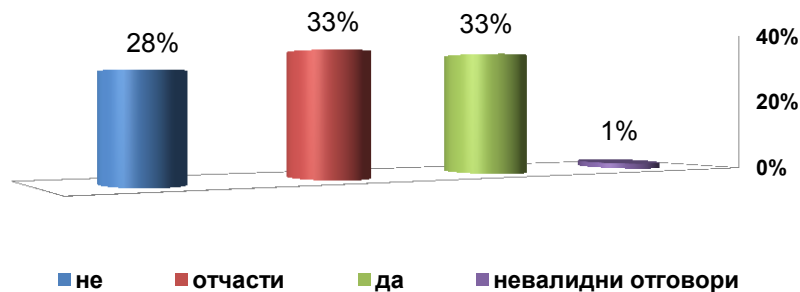
Поставете оценка за организацията на учебно-изследователската и научната работа със студентите:



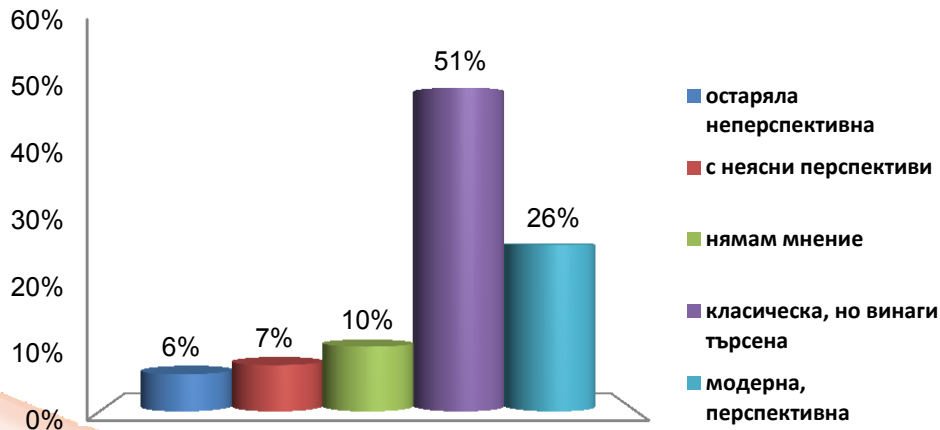
Как оценявате академичната етика и атмосфера в специалността и служебните взаимоотношения: Между студенти и студенти?



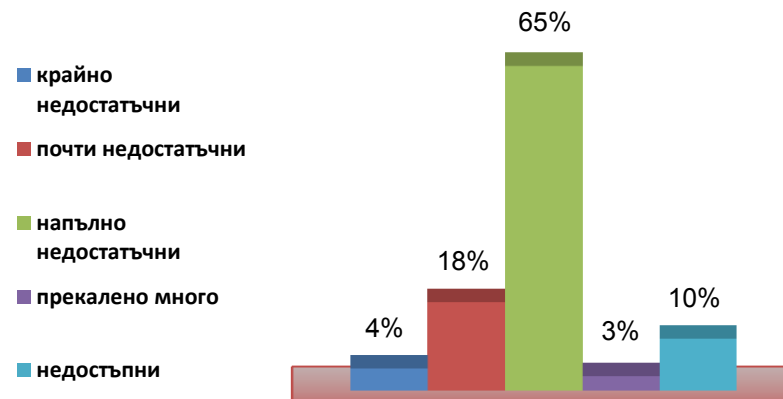
Знаете ли дали Ваши състуденти участват в Катедрени съвети и във Факултетния съвет при обсъждане на учебни планове и програми по специалността (програмата) ?



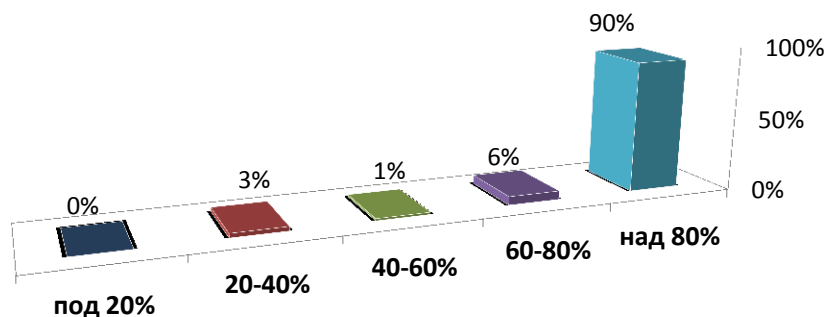
Как оценявате специалността (програмата), по която следвате ?



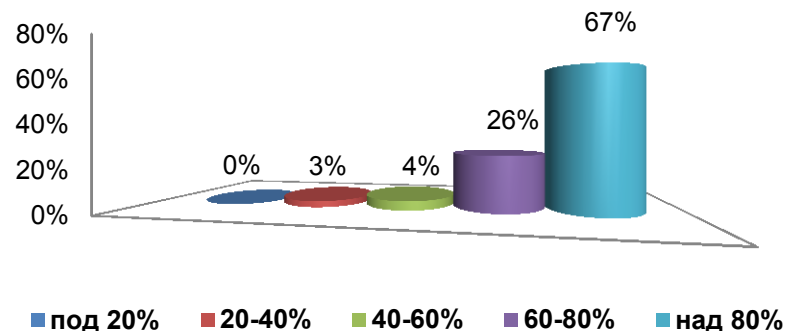
Как оценявате допълнителните източници на информация, подпомагащи усвояването на учебния материал?



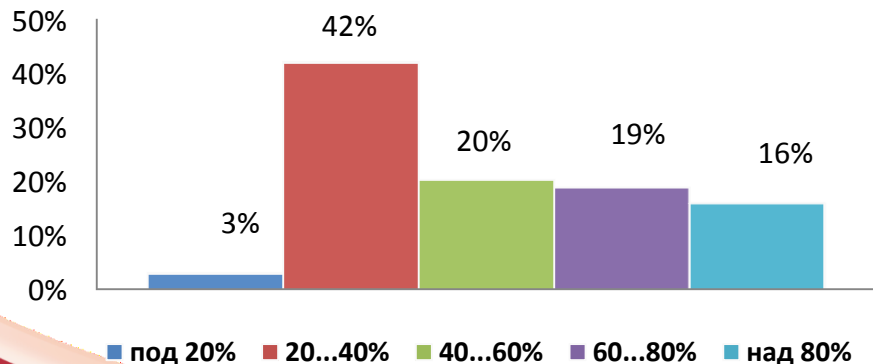
Какво е посещението на занятията по дисциплини, при които се прави проверка за присъствие ? (По време на семинарни, лабораторни, практически упражнения)



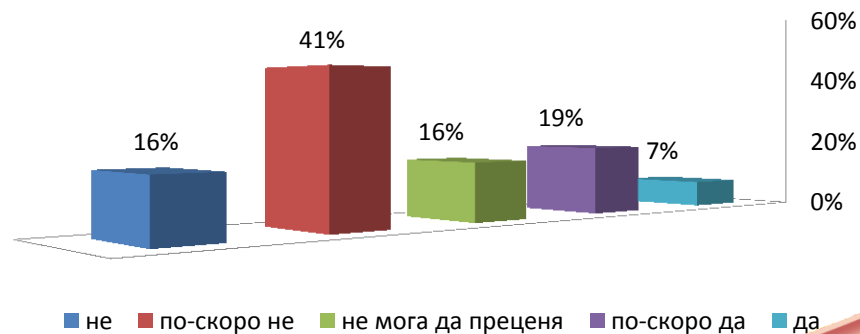
Какво е посещението на занятията по дисциплини, при които се прави проверка за присъствие? (По време на лекции)



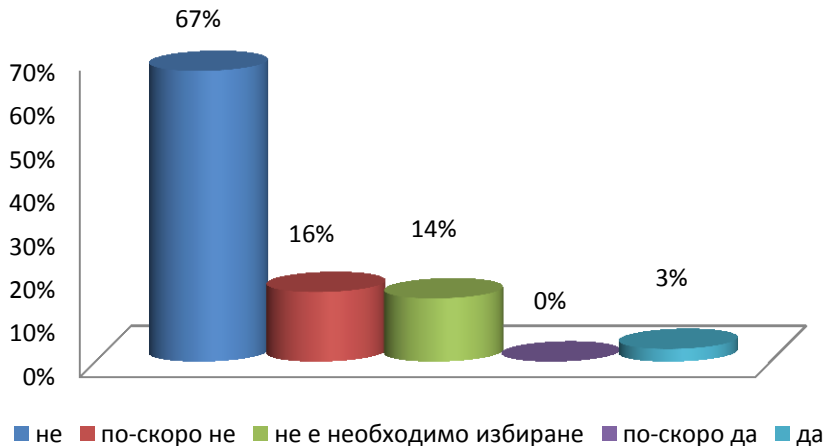
Какво е посещението на занятията по дисциплини, при които не се прави проверка за присъствие ? (По време на лекции)



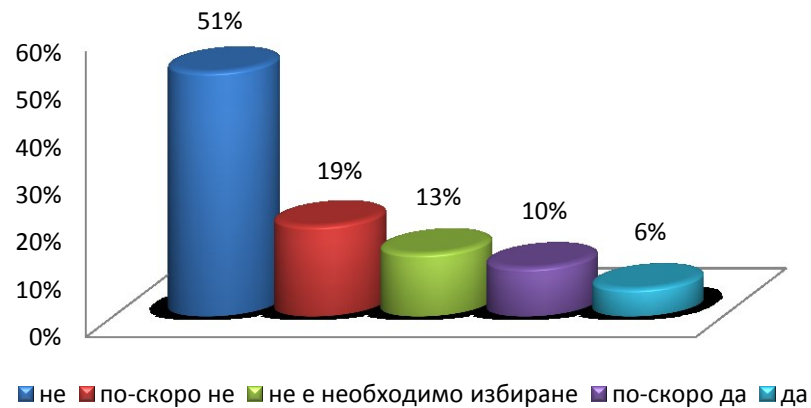
Удовлетворява ли Ви организацията на изпитните сесии (продължителност на сесията, интервали между изпитите) ?



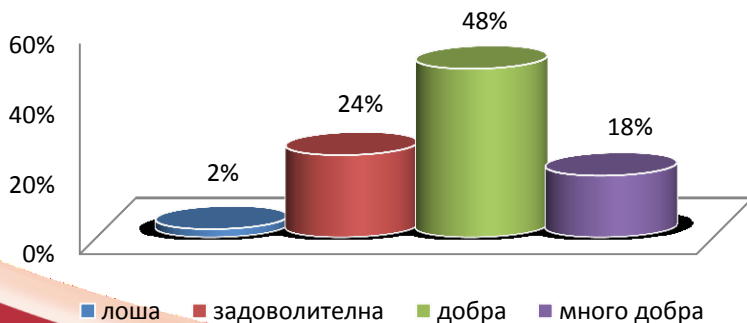
Разполагате ли с реална възможност да избирате:
Преподаватели ?



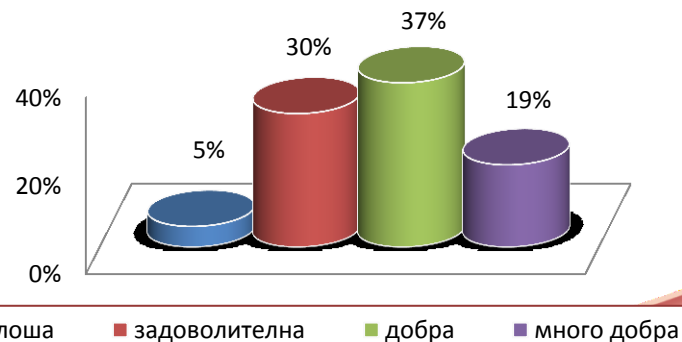
Разполагате ли с реална възможност да избирате:
Дисциплини ?



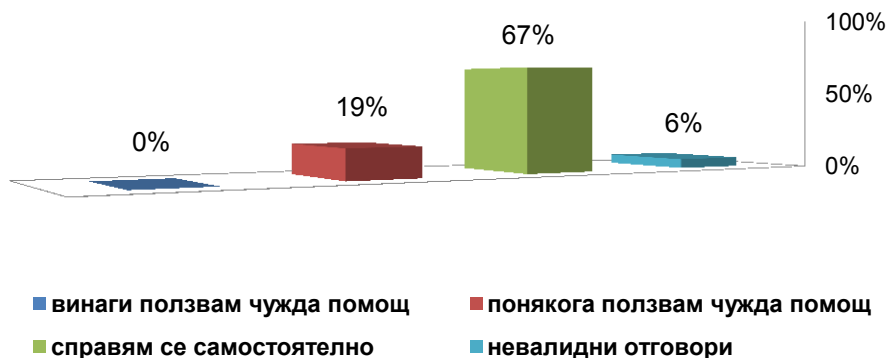
Как оценявате академичната етика и атмосфера в
специалността и служебните взаимоотношения: Между
студенти и преподаватели?



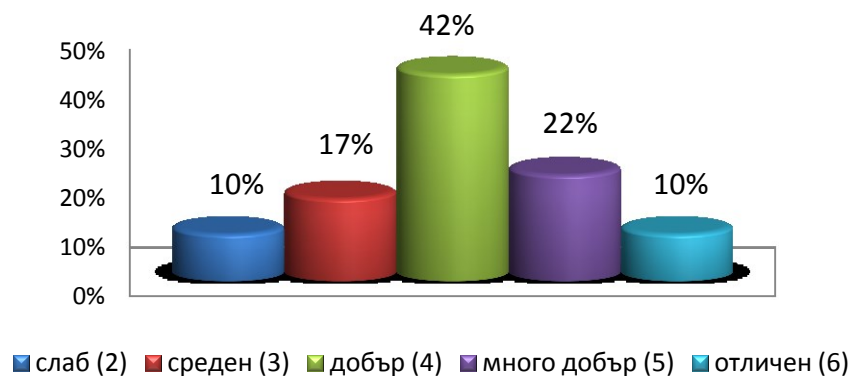
Как оценявате академичната етика и атмосфера в
специалността и служебните взаимоотношения: Между
студенти и администрация?



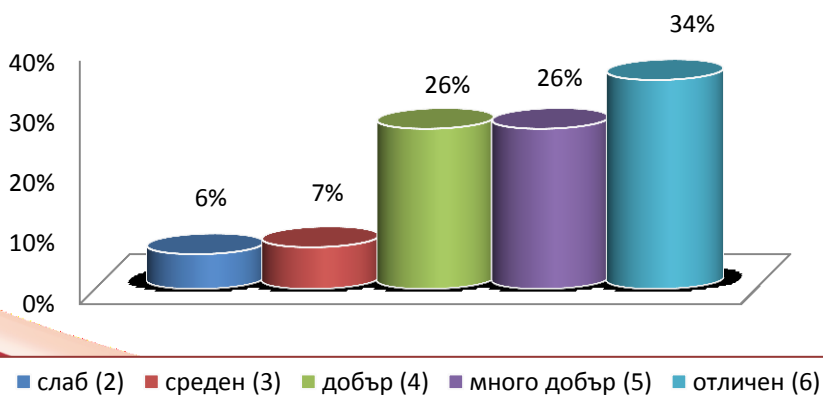
Доколко самостоятелно се справяте с усвояването на учебния материал ?



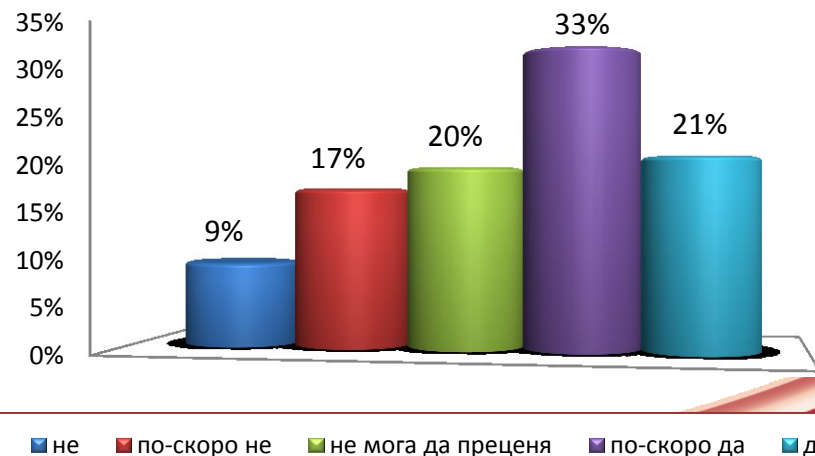
Поставете оценки на трудовата дисциплина по шестобалната система на: Студентите



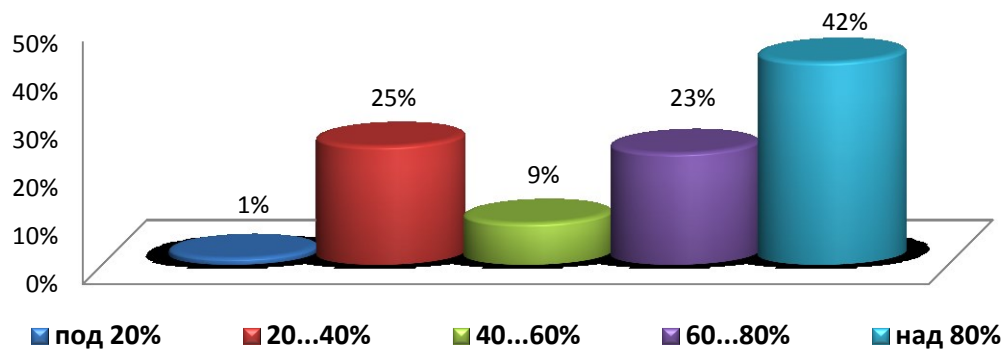
Поставете оценки на трудовата дисциплина по шестобалната система на: Преподавателите



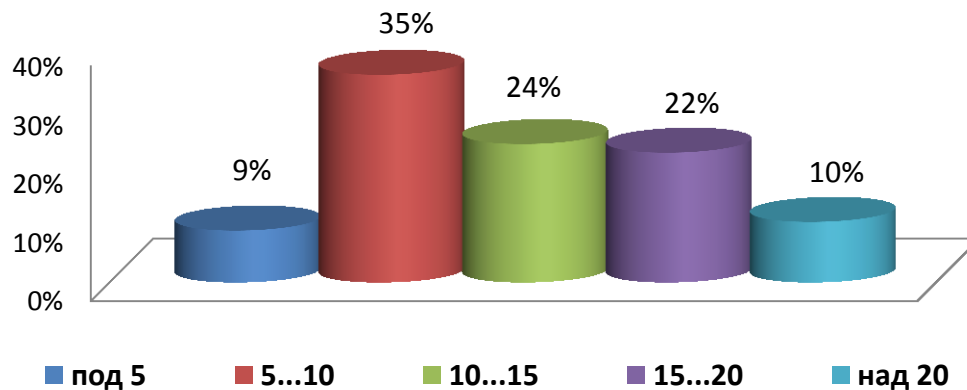
Удовлетворява ли Ви учебния план на специалността?



Какво е посещението на занятията по дисциплини, при които не се прави проверка за присъствие?
(По време на семинарни, лабораторни, практически упражнения)



По колко часа седмично отделяте от извънучебното си време за усвояване на преподадения материал и изпълняване на възложените Ви учебни задачи ?





„NON SIBI, SED OMNIBUS“

ИЗВОДИ

- ✓ **51%** от анкетираните оценяват специалността като класическа, но винаги търсена, **26%** я определят като модерна, перспективна и само **7%** смятат, че е с неясни перспективи.
- ✓ Според **28%** седмичният разпис на учебните занятия е приемлив.
- ✓ **71%** смятат, че са обективно оценени знанията им от текущия контрол
- ✓ **67%** от студентите реализират присъственост **при над 80% посещаемост по време на лекции**, когато се извършва проверка. При липса на такава делът на редовните студенти намалява (**16%** при посещаемост **над 80%**).
- ✓ По време на **семинарни, лабораторни и практически упражнения 90%** от студентите имат присъственост **при над 80% посещаемост**, когато се извършва проверка и **42%** имат присъственост **при над 80% посещаемост**, при липса на проверка.
- ✓ **64%** от анкетираните са участвали в научни изследвания и в приложни разработки по ръководството на преподавател.



"NON SIBI, SED OMNIBUS"

- ✓ Отделеното извънаудиторно време за самоподготовка е в границите:
 - 5-10 ч./седм. за **35%** ;
 - 10-15 ч./седм. за **24%**;
 - 15-20 ч./седм. за **22%**
 - над 20 ч./седм. за **10%**;
 - под 5 ч./седм. за **9%** от анкетираниите
- ✓ **67%** от студентите считат, че не им е предоставяна досега възможност за избор на преподаватели.
- ✓ **46%** от анкетираниите поставят **много добра** оценка относно организацията на учебно-изследователската и научната работа със студентите.
- ✓ На **66%** се възлагат творчески задачи по специалността в активен процес на самостоятелна разработка
- ✓ Взаимоотношенията между студенти-студенти (според **41%**) са оценени като **много добри**, а между студенти-администрация (според **37%**) и студенти-преподаватели (**48%**) са оценени като **добри**.
- ✓ Предоставянето на допълнителни източници на информация се определя като **напълно недостатъчно** според **65%** от анкетираниите.