



„NON SIBI, SED OMNIBUS“

УНИВЕРСИТЕТСКИ АНКЕТИ – 2016

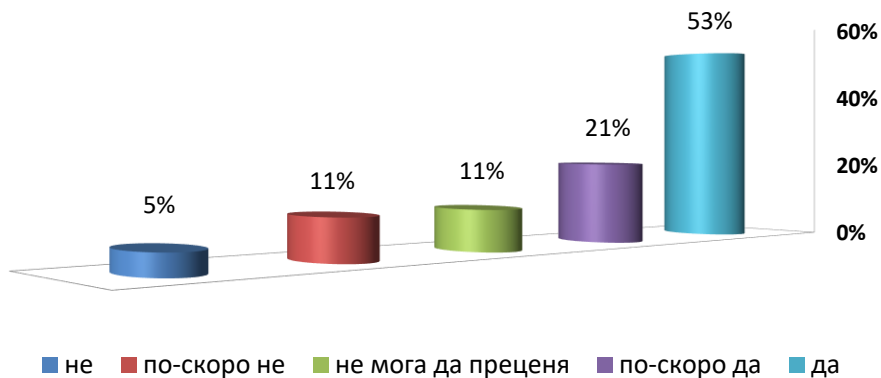
01-01 ПРОУЧВАНЕ НА СТУДЕНТСКОТО МНЕНИЕ ЗА СПЕЦИАЛНОСТТА

СПЕЦИАЛНОСТ	КУРС	ДАТА НА ПРОВЕЖДАНЕ	АНКЕТИРАНИ ЛИЦА
ОБЩЕСТВЕНО ЗДРАВЕ И ЗДРАВЕН МЕНИДЖМЪНТ	I	27.01.2016 г.	19 бр.

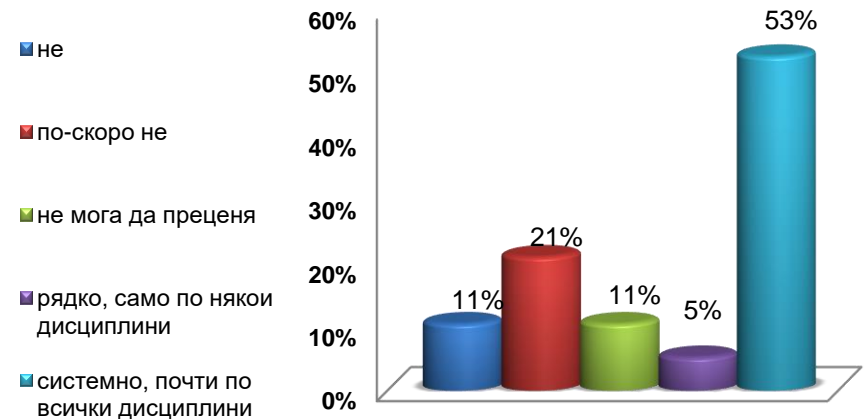


„NON SIBI, SED OMNIBUS“

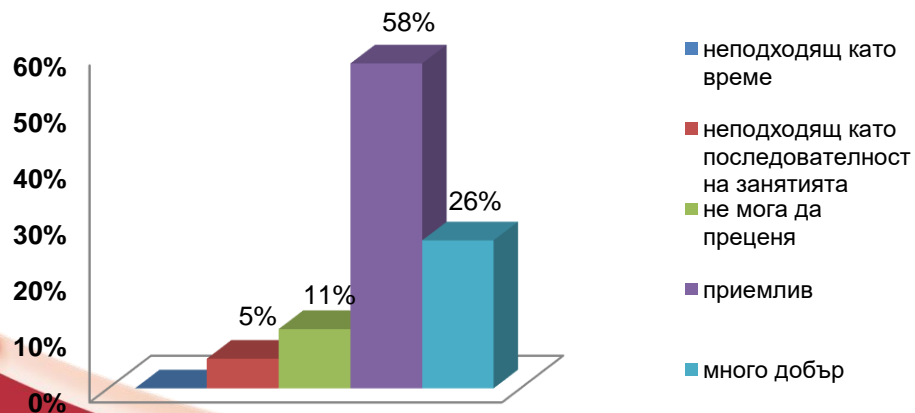
Възлагат ли Ви се творчески задачи по специалността в активен процес на самостоятелна разработка ?



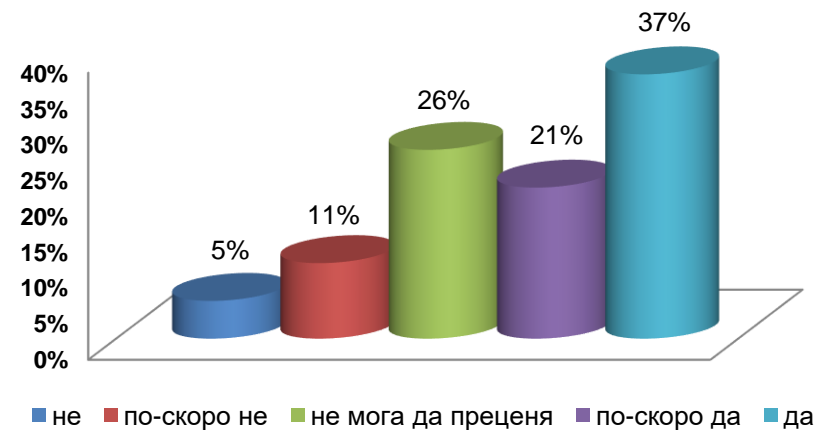
Осигуряват ли Ви преподавателите конкретна помощ и консултации?



Как оценявате седмичния разпис на учебните занятия на Вашата група ?



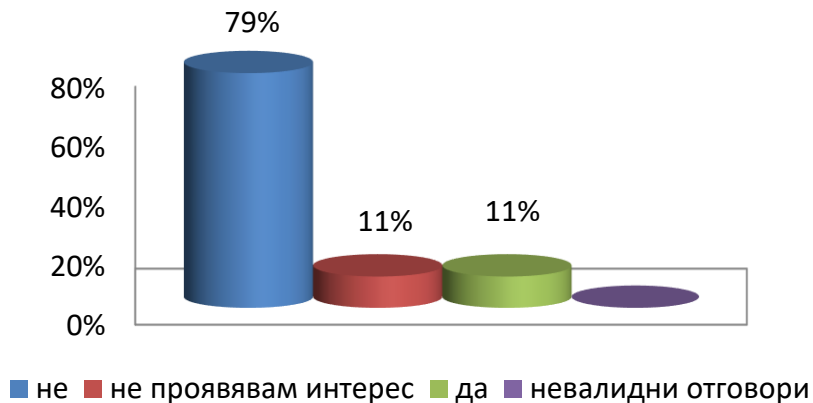
Обективно ли се оценяват знанията Ви от текущ контрол, изпити ?



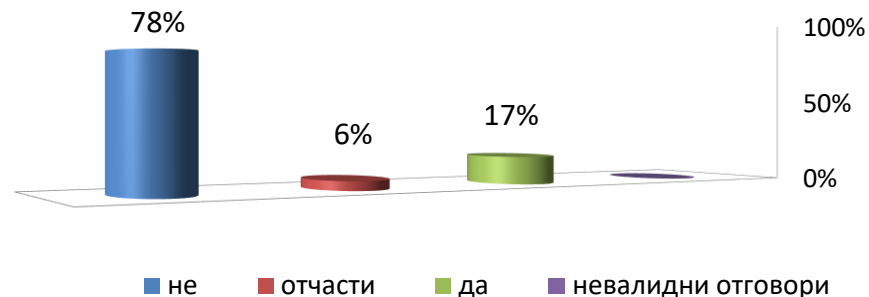


„NON SIBI, SED OMNIBUS”

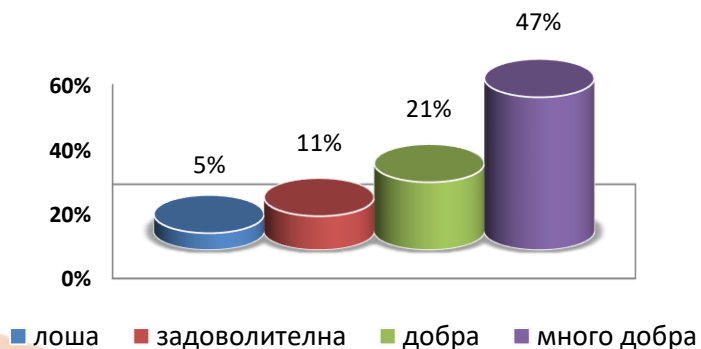
Участвали ли сте в научни изследвания и в приложни разработки по ръководството на преподавател ?



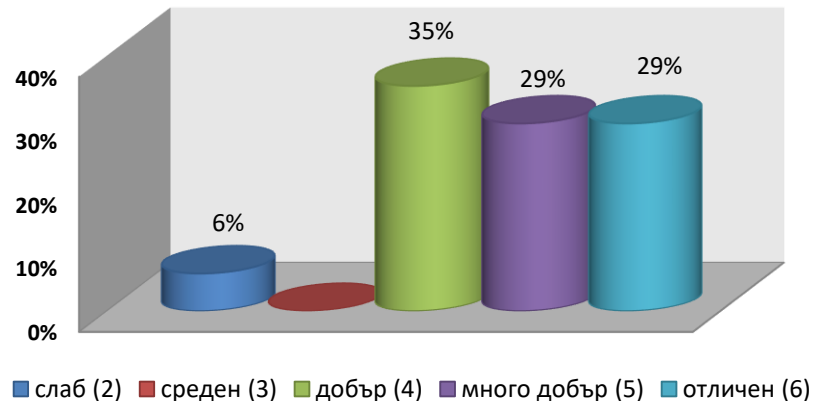
Знаете ли дали Ваши състуденти участват в Катедрени съвети и във Факултетния съвет при обсъждане на учебни планове и програми по специалността (програмата) ?



Как оценявате академичната етика и атмосфера в специалността и служебните взаимоотношения: Между студенти и студенти?



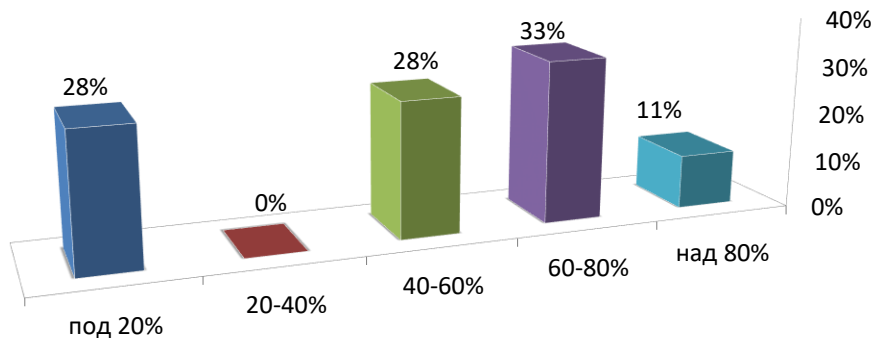
Поставете оценка за организацията на учебно-изследователската и научната работа със студентите:



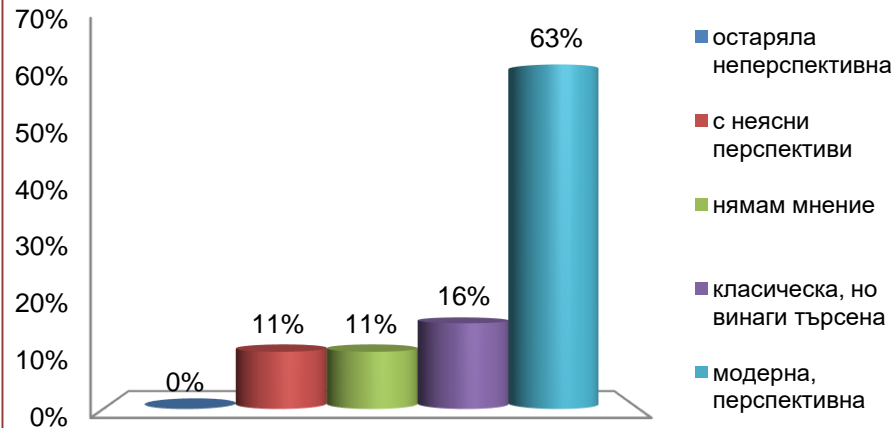


"NON SIBI, SED OMNIBUS"

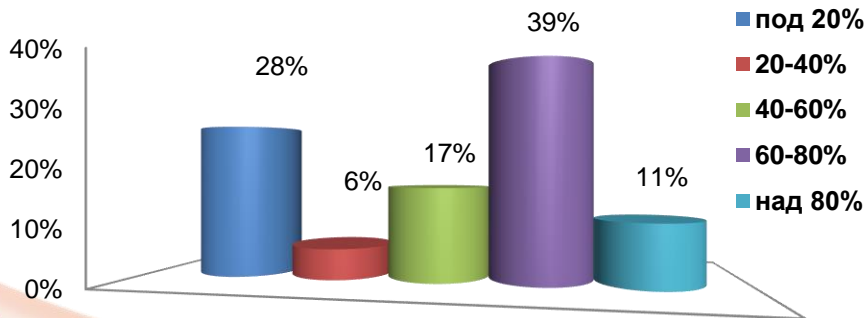
Какво е посещението на занятията по дисциплини, при които се прави проверка за присъствие ? (По време на семинарни, лабораторни, практически упражнения)



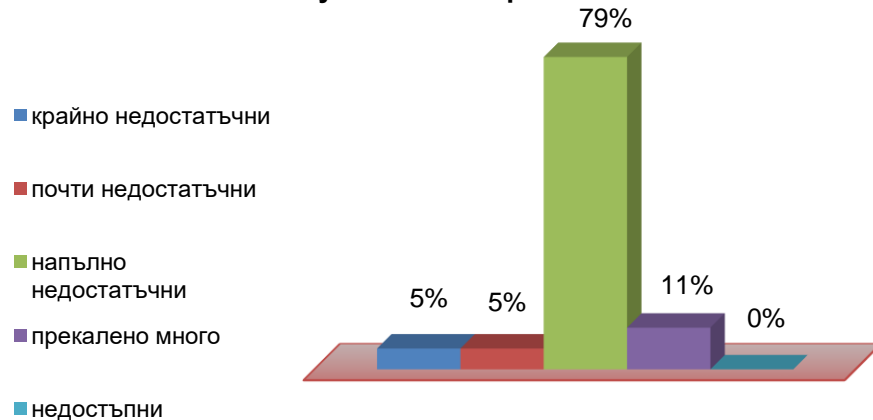
Как оценявате специалността (програмата), по която следвате ?



Какво е посещението на занятията по дисциплини, при които се прави проверка за присъствие ? (По време на лекции)



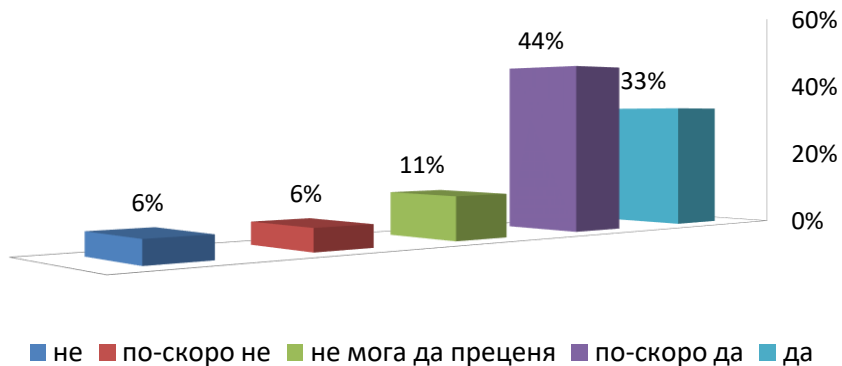
Как оценявате допълнителните източници на информация, подпомагащи усвояването на учебния материал?



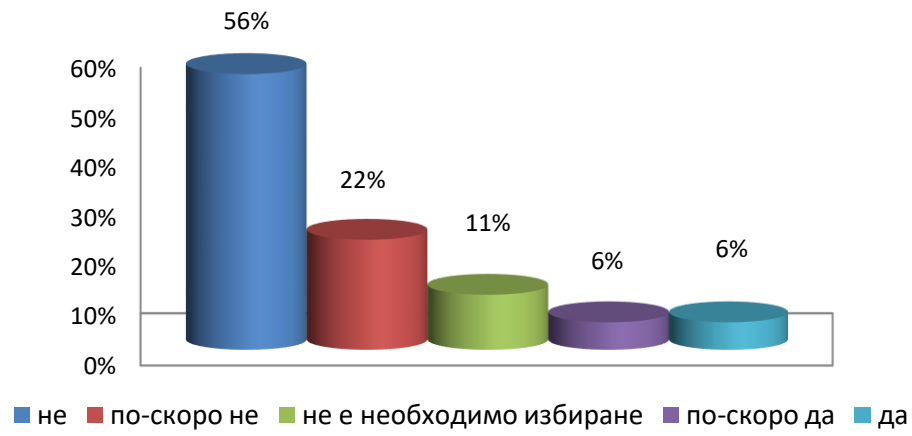


"NON SIBI, SED OMNIBUS"

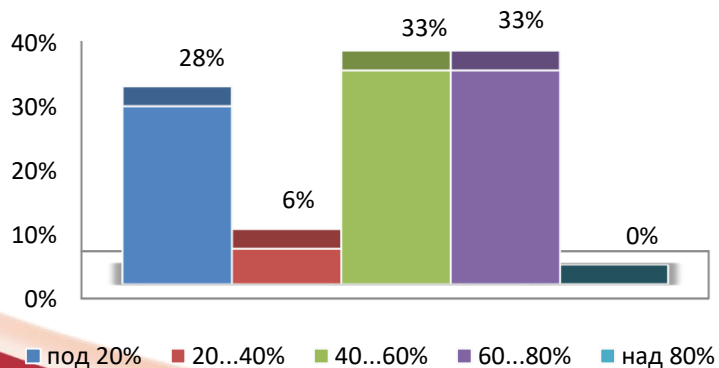
Удовлетворява ли Ви организацията на изпитните сесии (продължителност на сесията, интервали между изпитите) ?



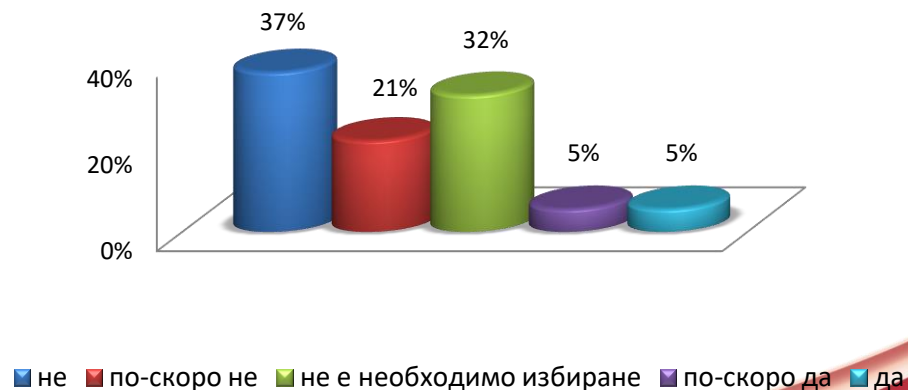
Разполагате ли с реална възможност да избирате: Преподаватели ?



Какво е посещението на занятията по дисциплини, при които не се прави проверка за присъствие ? (По време на лекции)



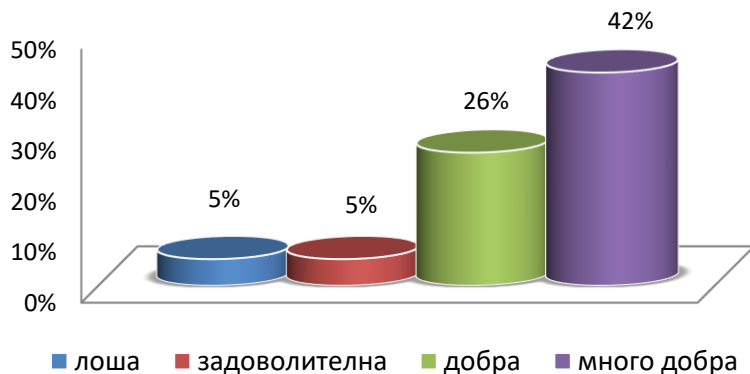
Разполагате ли с реална възможност да избирате: Дисциплини ?



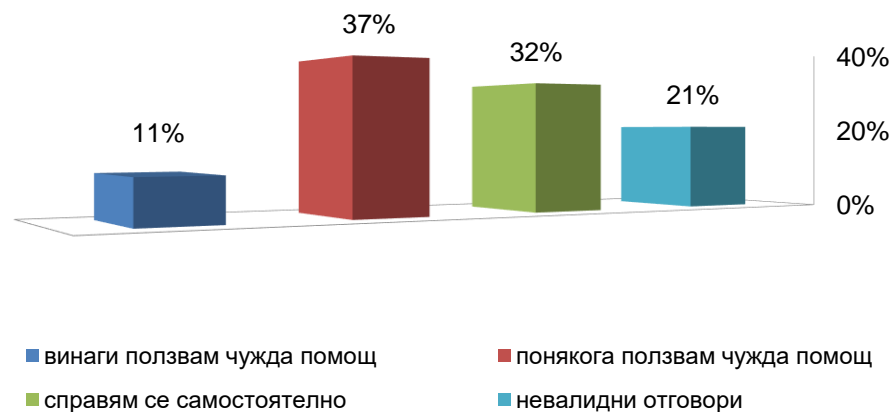


„NON SIBI, SED OMNIBUS”

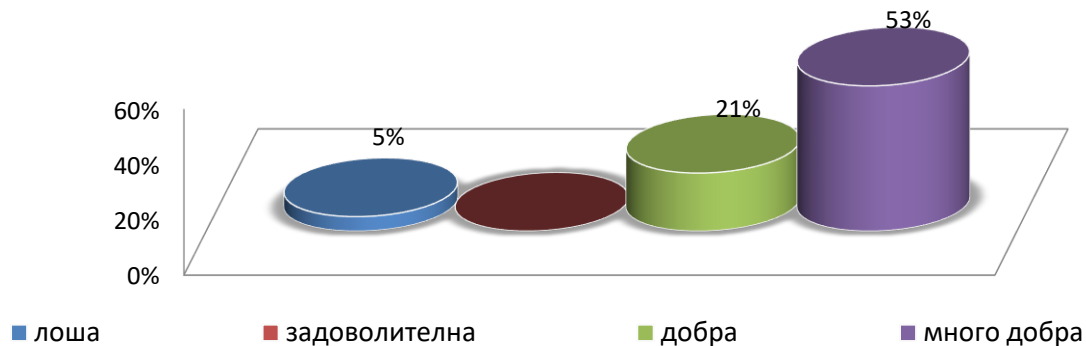
Как оценявате академичната етика и атмосфера в специалността и служебните взаимоотношения: Между студенти и преподаватели?



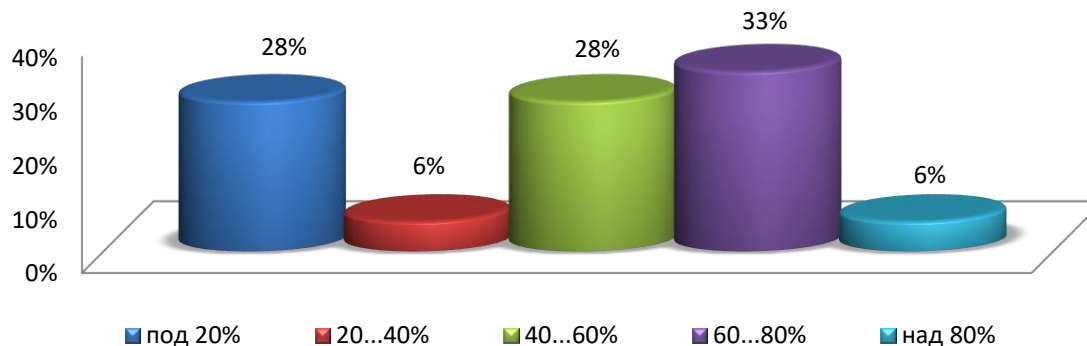
Доколко самостоятелно се справяте с усвояването на учебния материал ?



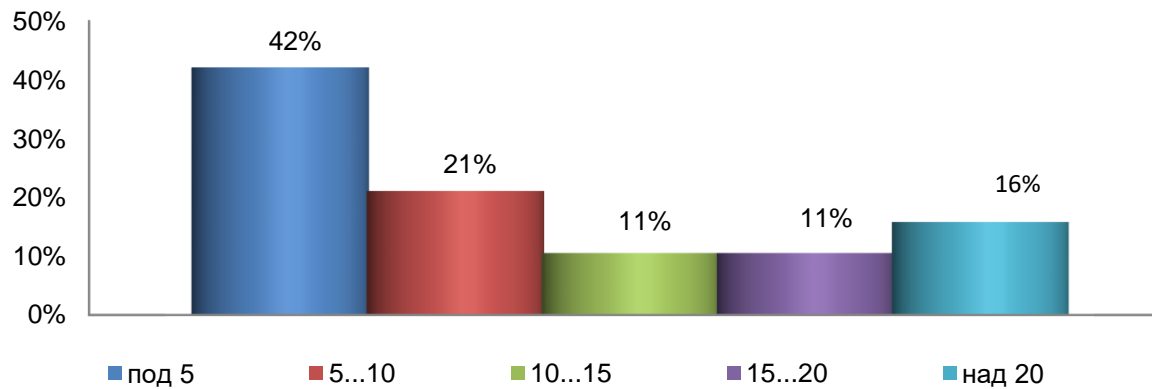
Как оценявате академичната етика и атмосфера в специалността и служебните взаимоотношения: Между студенти и администрация?



Какво е посещението на занятията по дисциплини, при които не се прави проверка за присъствие ? (По време на семинарни, лабораторни, практически упражнения)



По колко часа седмично отделяте от извънучебното си време за усвояване на преподадения материал и изпълняване на възложените Ви учебни задачи ?





„NON SIBI, SED OMNIBUS“

ИЗВОДИ

През 2016 г. е направено анкетно проучване на студентското мнение за специалността “Обществено здраве и здравен мениджмънт” I–ви курс.

- ✓ *Повече от половината студенти (**58%**) са на мнение, че седмичният разпис на учебните занятия е приемлив, според **26%** той е много добър;*
- ✓ *Посещаемостта когато се прави проверка е по-висока - от **60-80%** присъствие по време на лекции е **39%**. По време на семинарни, лабораторни и практически упражнения е **33%**. При липса на такава, делът на редовните студенти по време на лекции намалява;*
- ✓ *Отделеното извънаудиторно време за самоподготовка – усвояване на преподадения материал и изпълняване на възложените учебни задачи – е под 5 ч./седм. за **42%**. Самоподготовка с от 5-10 ч./седм. съобщават **21%** от студентите. Самоподготовка от 10-15 ч./седм. отбелязват **11%**, 15-20 ч./седм. - **11%** от анкетираните и с над 20 ч./седм. са **16%**;*
- ✓ *Много висок процент – **89%** са удовлетворени от учебния план на специалността;*



„NON SIBI, SED OMNIBUS”

- ✓ **53%** посочват, че им се осигурява конкретна помощ и консултации от преподавателите системно, почти по всички дисциплини. Според **5%** това става рядко, само по някои дисциплини, **11%** не могат да преценят, такъв е и процента на анкетираните, които отричат наличието на подобни консултации. Според **32%** не се осигурява такава помощ;
- ✓ Висок процент от анкетираните студенти (**58%**) смятат, че знанията им от текущия контрол и изпитите им са обективно оценявани;
- ✓ Организацията на изпитните сесии (продължителност на сесията, интервали между изпитите) е оценена високо от **77%** от анкетираните;
- ✓ Отрицателен отговор относно избора на преподавател дават **78%** от студентите, докато липса на възможност за избор на учебна дисциплина, отчитат **58%**;
- ✓ Част от анкетираните (**5%**) посочват, че им се възлагат творчески задачи по специалността рядко, само по някои дисциплини, а според **53%** им се възлагат творчески задачи системно, почти по всички дисциплини;
- ✓ Допълнителните източници, подпомагащи усвояването на учебния материал са напълно достатъчни според **79%** от анкетираните;
- ✓ Специалността е оценена като класическа, но винаги търсена от **16%** от студентите и като модерна, перспективна от **63%**;



„NON SIBI, SED OMNIBUS”

- ✓ Според **32%** от студентите те се справят самостоятелно при усвояване на учебния материал, **37%** понякога ползват чужда помощ, **11%** винаги ползват чужда помощ;
- ✓ Висока оценка на академичната етика и атмосфера в специалността и служебните взаимоотношения между:
 - студенти и студенти дават **47%** от анкетираните;
 - студенти и преподаватели – **42%**;
 - студенти и администрация – **53%**;