



„NON SIBI, SED OMNIBUS“

УНИВЕРСИТЕТСКИ АНКЕТИ

01-01 ПРОУЧВАНЕ НА СТУДЕНТСКОТО МНЕНИЕ ЗА СПЕЦИАЛНОСТТА

СПЕЦИАЛНОСТ „РЕНТГЕНОВ ЛАБОРАНТ“
III-ТИ КУРС, ПРОФЕСИОНАЛЕН БАКАЛАВЪР

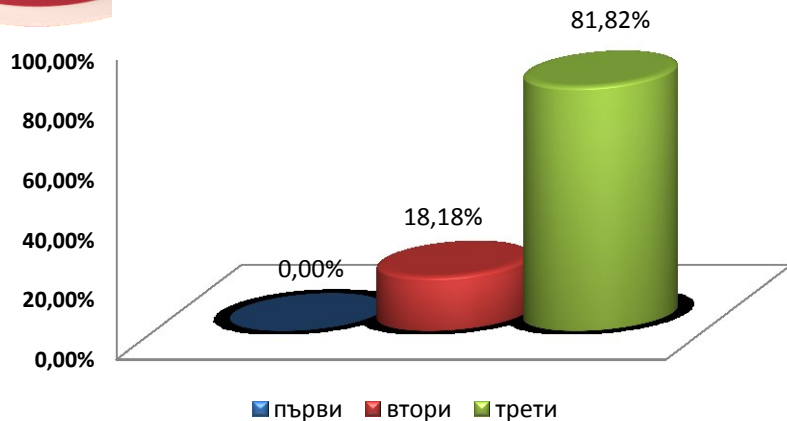
Анкетирувани – 11 бр.

2015

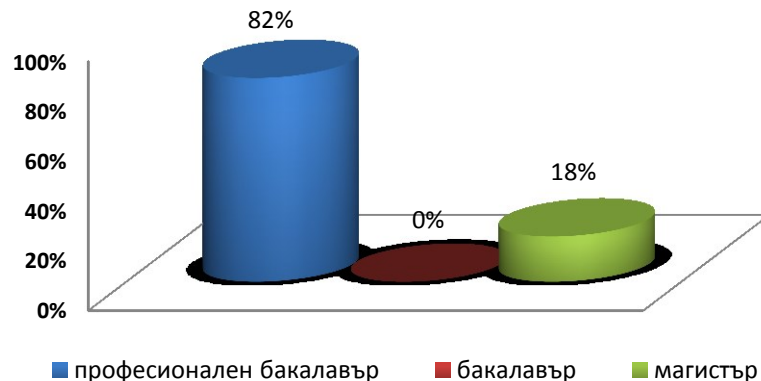


"NON SIBI, SED OMNIBUS"

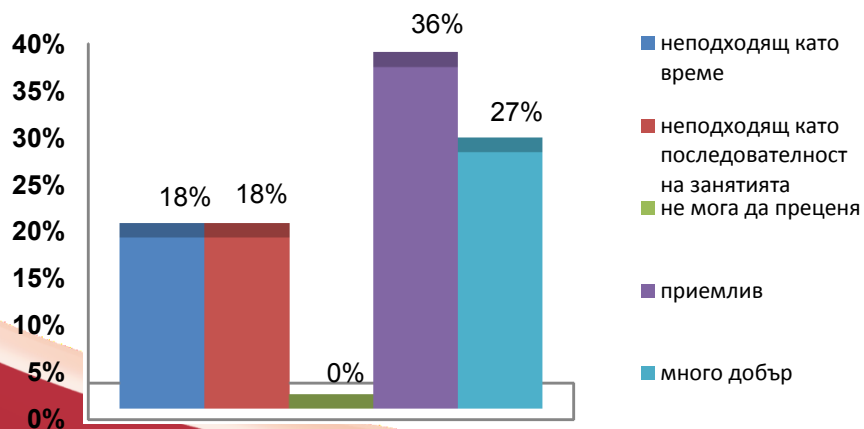
В кой курс сте?



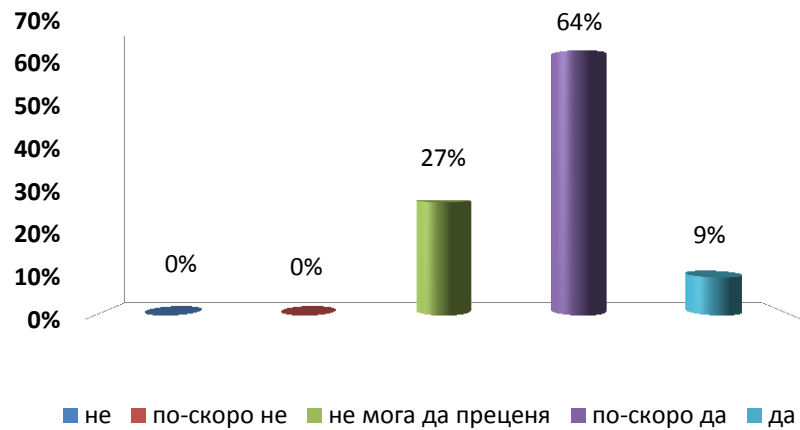
Коя образователно-квалификационна степен ще придобиете след завършване на започнатото обучение?



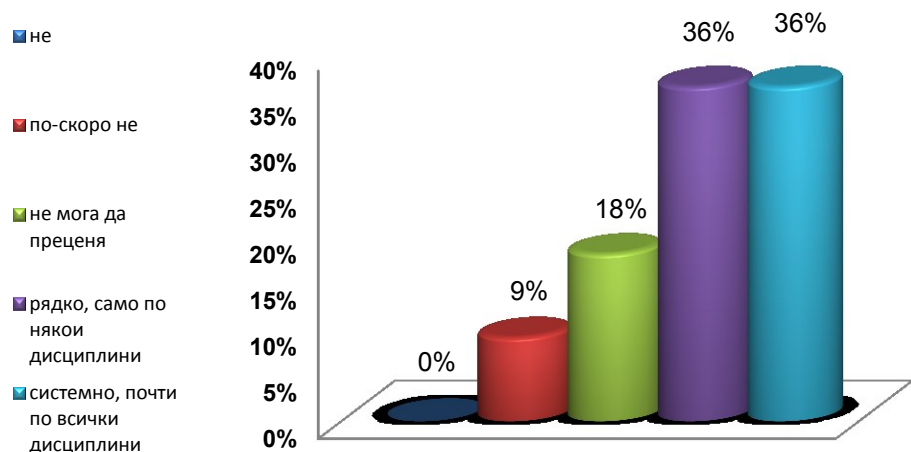
Как оценявате седмичния разпис на учебните занятия на Вашата група ?



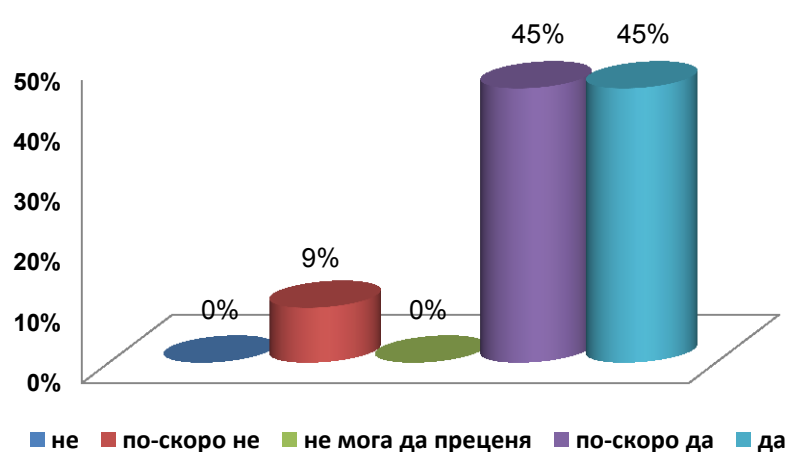
Възлагат ли Ви се творчески задачи по специалността в активен процес на самостоятелна разработка ?



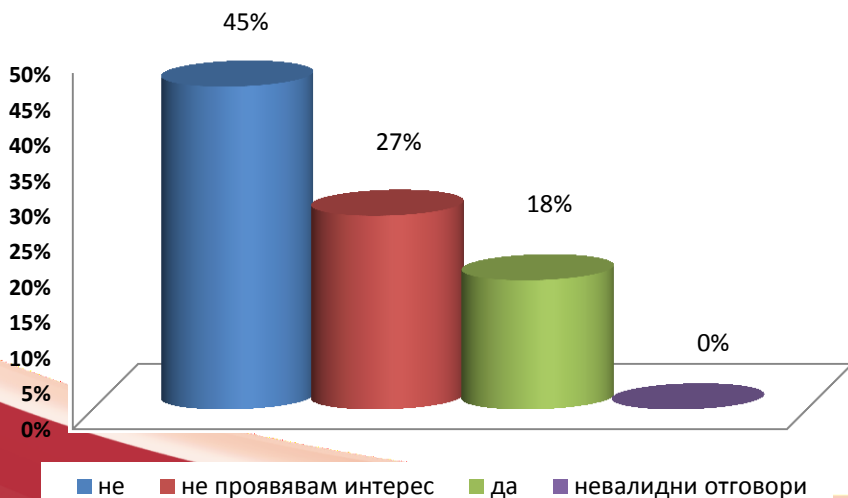
Осигуряват ли Ви преподавателите конкретна помощ и консултации?



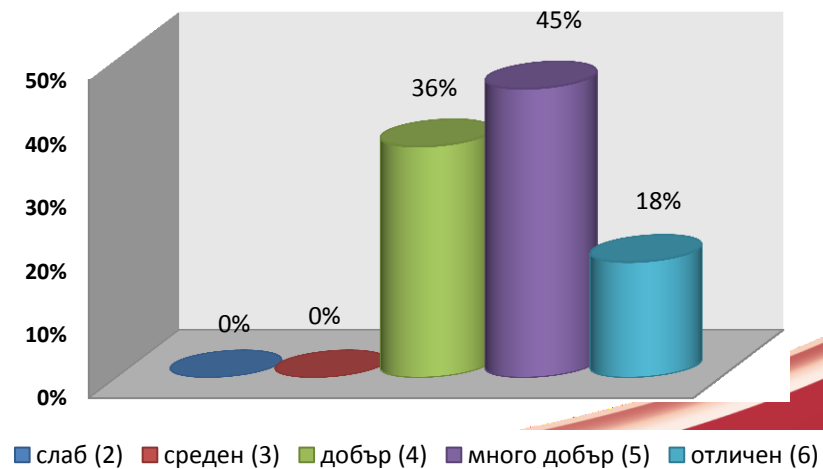
Обективно ли се оценяват знанията Ви от текущ контрол, изпити ?



Участвали ли сте в научни изследвания и в приложни разработки по ръководството на преподавател ?



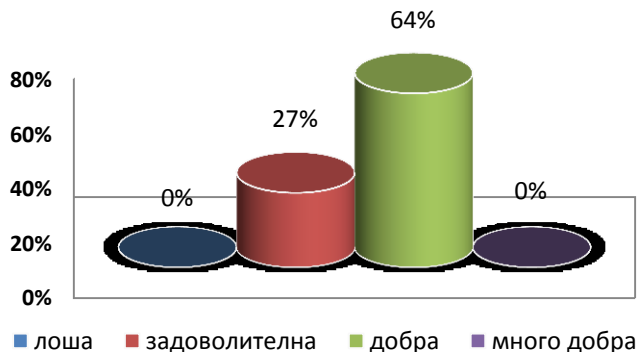
Поставете оценка за организацията на учебно-изследователската и научната работа със студентите:



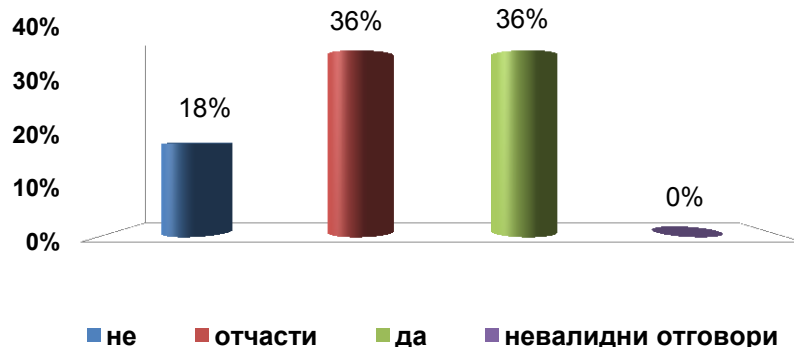


"NON SIBI, SED OMNIBUS"

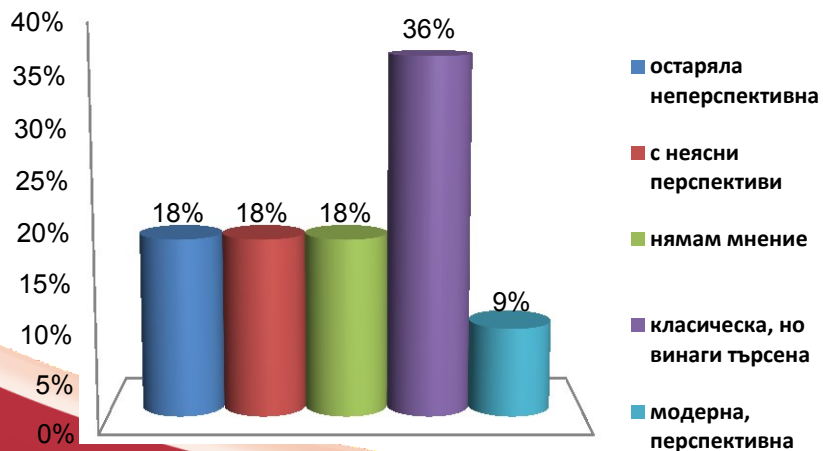
Как оценявате академичната етика и атмосфера в специалността и служебните взаимоотношения: Между студенти и студенти?



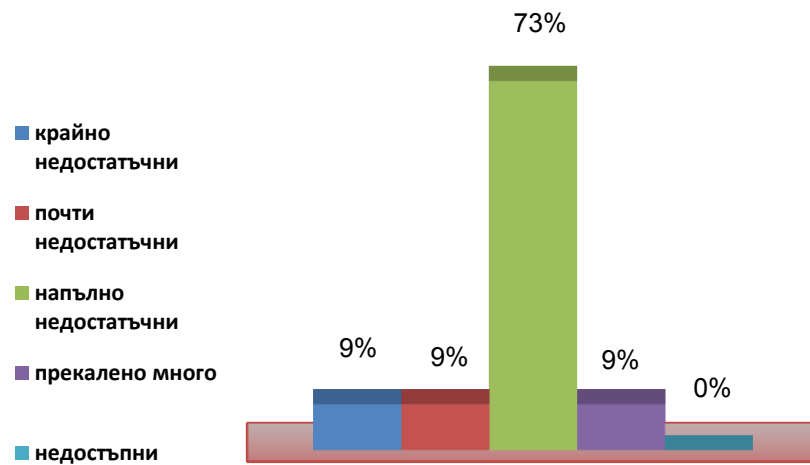
Знаете ли дали Ваши състуденти участват в Катедрени съвети и във Факултетния съвет при обсъждане на учебни планове и програми по специалността (програмата) ?



Как оценявате специалността (програмата), по която следвате ?



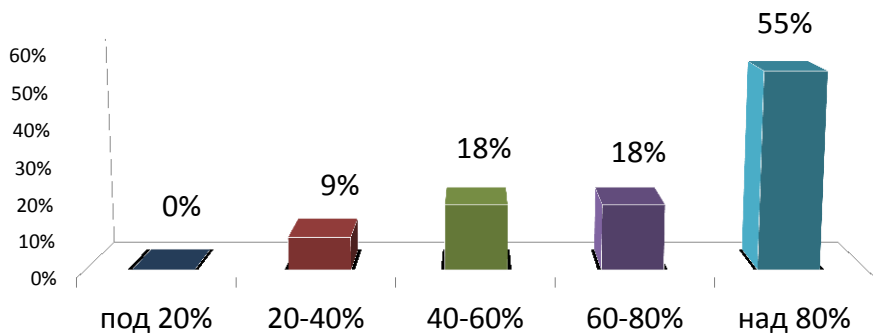
Как оценявате допълнителните източници на информация, подпомагащи усвояването на учебния материал?



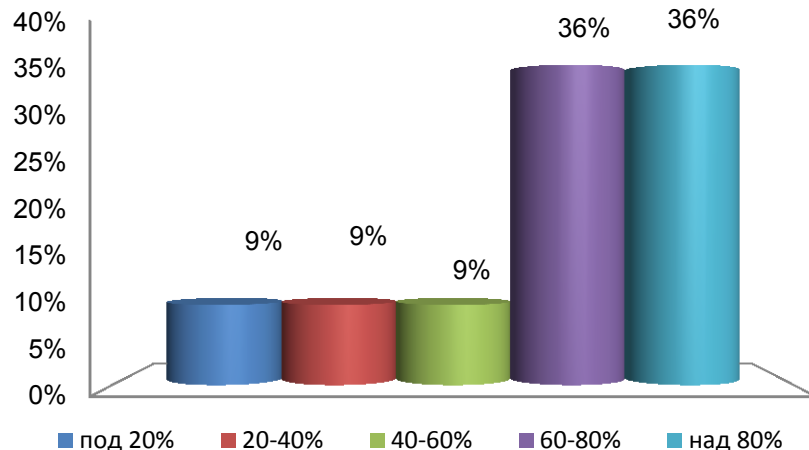


"NON SIBI, SED OMNIBUS"

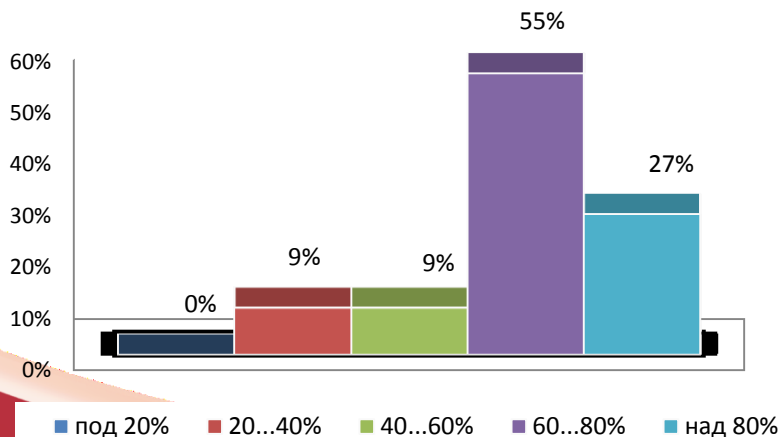
Какво е посещението на занятията по дисциплини, при които се прави проверка за присъствие ?
(По време на семинарни, лабораторни, практически упражнения)



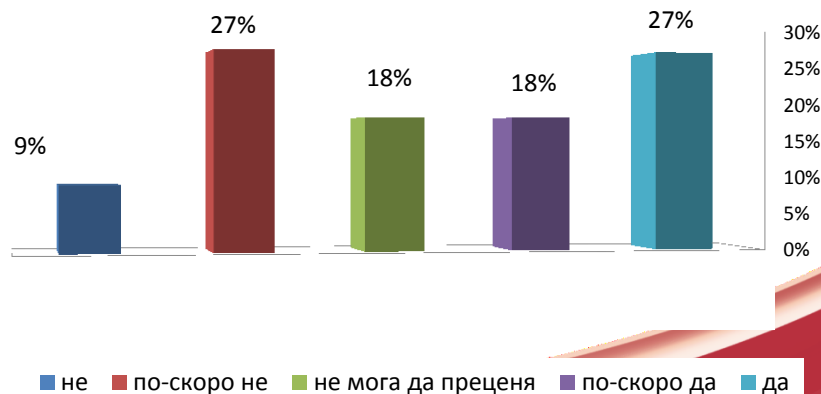
Какво е посещението на занятията по дисциплини, при които се прави проверка за присъствие ?
(По време на лекции)



Какво е посещението на занятията по дисциплини, при които не се прави проверка за присъствие ? (По време на лекции)



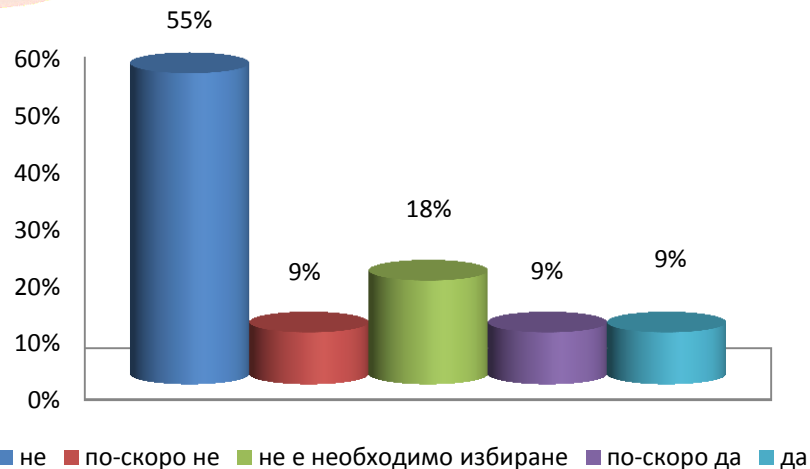
Удовлетворява ли Ви организацията на изпитните сесии (продължителност на сесията, интервали между изпитите) ?



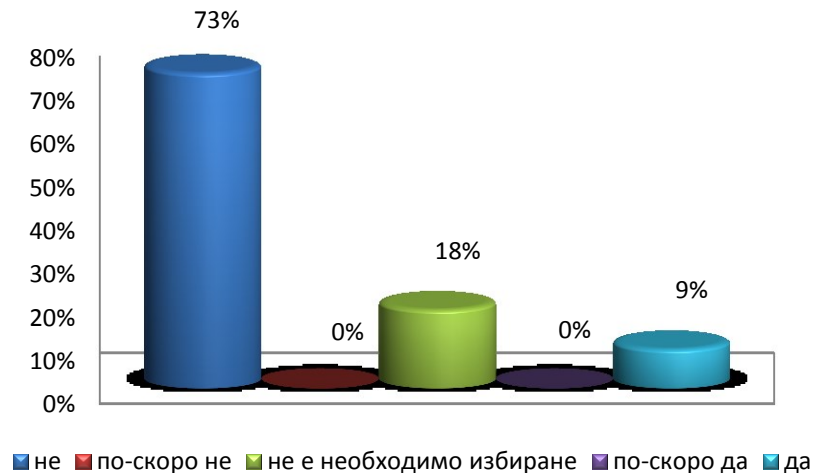


"NON SIBI, SED OMNIBUS"

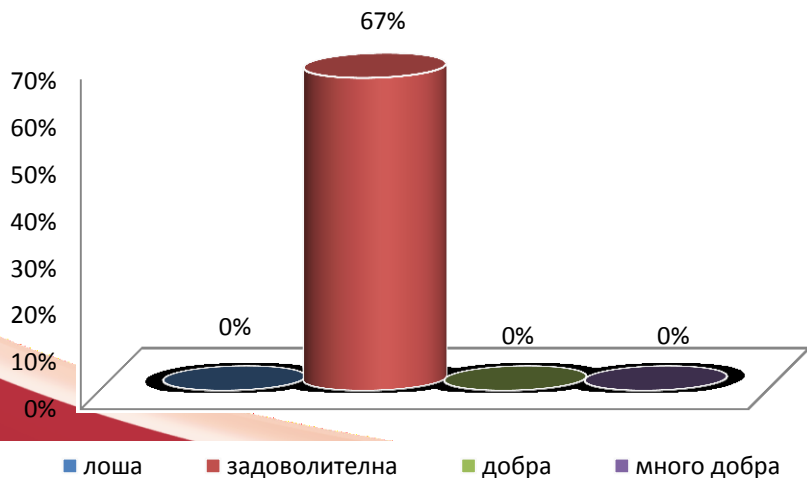
Разполагате ли с реална възможност да избирате:
Преподаватели ?



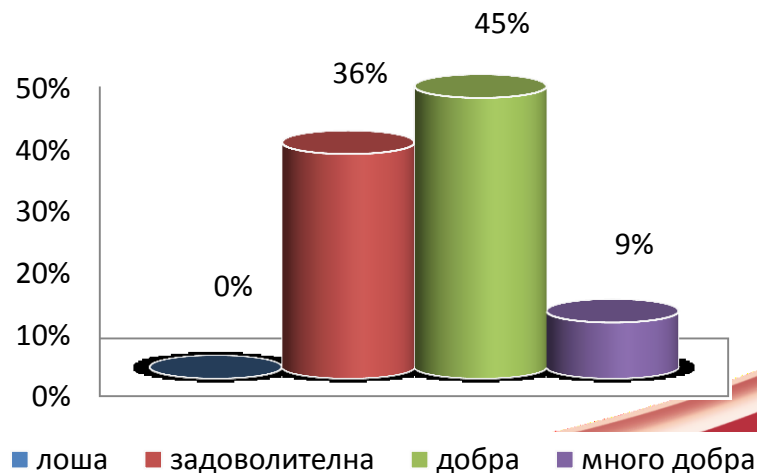
Разполагате ли с реална възможност да избирате:
Дисциплини ?



Как оценявате академичната етика и атмосфера в
специалността и служебните взаимоотношения:
Между студенти и преподаватели?



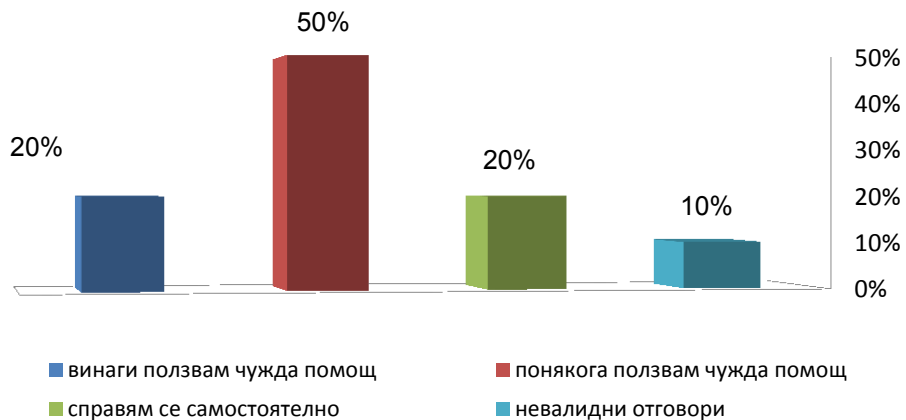
Как оценявате академичната етика и атмосфера в
специалността и служебните взаимоотношения:
Между студенти и администрация?



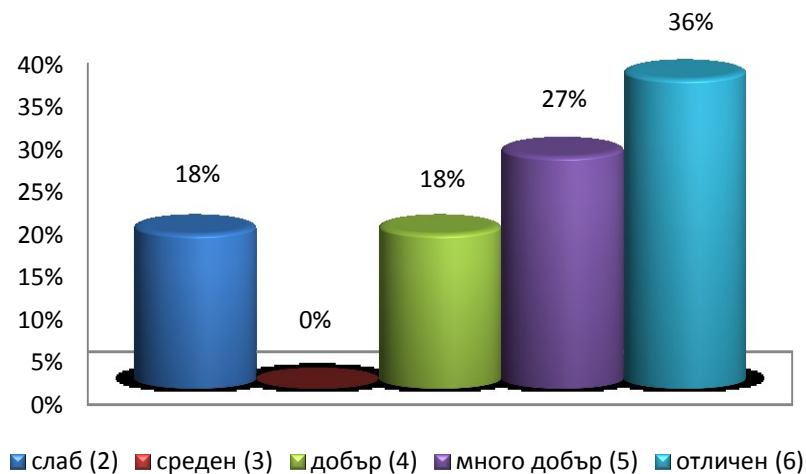


"NON SIBI, SED OMNIBUS"

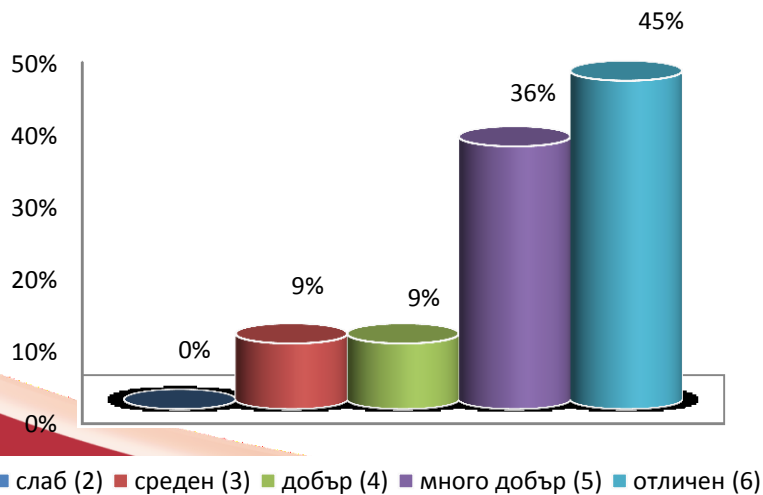
Доколко самостоятелно се справяте с усвояването на учебния материал ?



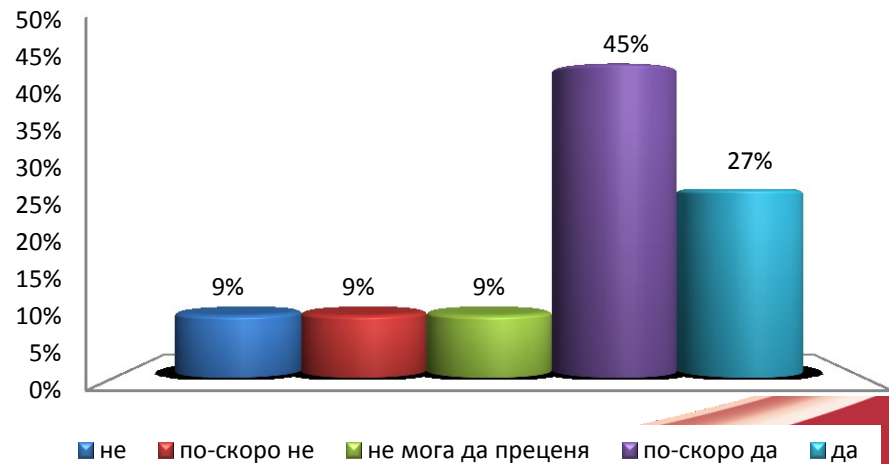
Поставете оценки на трудовата дисциплина по шестобалната система на: Студентите



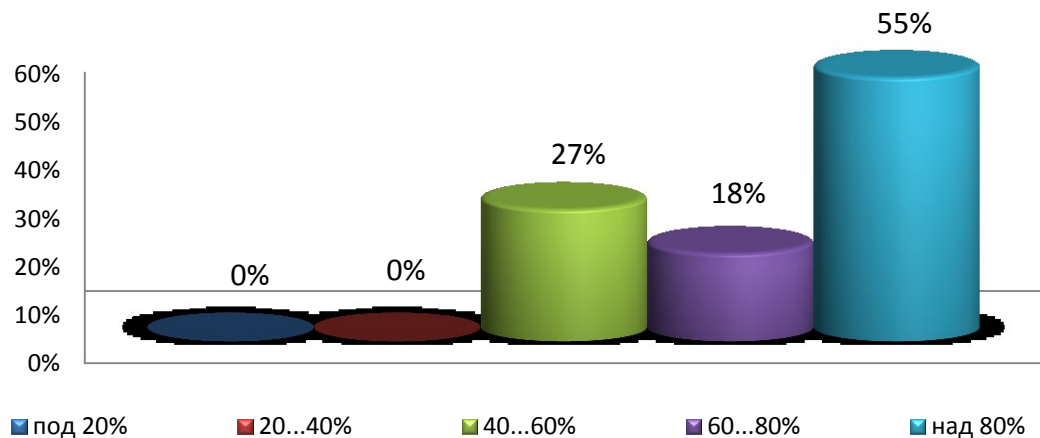
Поставете оценки на трудовата дисциплина по шестобалната система на: Преподавателите



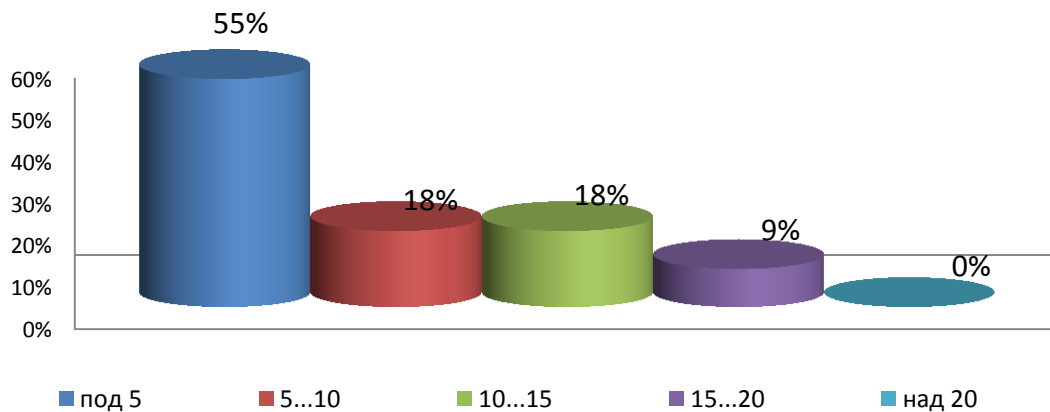
Удовлетворява ли Ви учебния план на специалността ?



Какво е посещението на занятията по дисциплини, при които не се прави проверка за присъствие ? (По време на семинарни, лабораторни, практически упражнения)



По колко часа седмично отделяте от извънучебното си време за усвояване на преподадения материал и изпълняване на възложените Ви учебни задачи ?





„NON SIBI, SED OMNIBUS“

ИЗВОДИ

- ✓ По-голямата част от студентите определят специалността си като класическа, но винаги търсена;
- ✓ **36 %** от анкетираните смятат, че седмичният разпис на учебните занятия е приемлив за повечето;
- ✓ от анкетираните (**45 %**) са удовлетворени от приетия учебен план на специалността;
- ✓ По-висока посещаемост от студентите (**55 %**) се реализира, когато се извършва проверка на присъствеността. При липса на такава делът на редовните студенти намалява (**27 – 36 %**).
- ✓ Отделеното извънаудиторно време за самоподготовка е под **5 ч./седм.**



„NON SIBI, SED OMNIBUS”

- ✓ На **64 %** от анкетиранияте се възлагат творчески задачи по време на учебните занятия;
- ✓ Една част от анкетиранияте не са удовлетворени от създадената организация по време на изпитните сесии;
- ✓ Техните знания и умения са били обективно оценени;
- ✓ Само **18 %** от анкетиранияте са участвали в научни изследвания и приложни разработки под ръководството на преподавател;
- ✓ Предоставянето на допълнителни източници на информация се определя като недостатъчно според по-голямата част (**73 %**) от анкетиранияте.