



„NON SIBI, SED OMNIBUS“

УНИВЕРСИТЕТСКИ АНКЕТИ – 2015

01-01 ПРОУЧВАНЕ НА СТУДЕНТСКОТО МНЕНИЕ ЗА СПЕЦИАЛНОСТТА

СПЕЦИАЛНОСТ

КУРС

ДАТА НА ПРОВЕЖДАНЕ

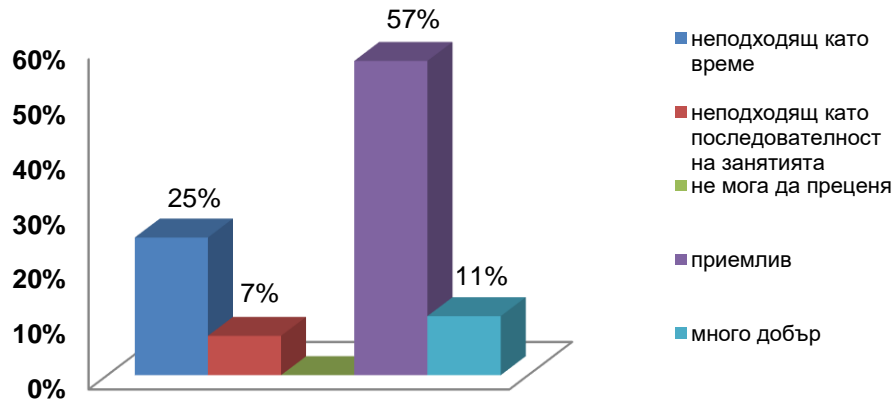
УПРАВЛЕНИЕ НА ЗДРАВНИТЕ ГРИЖИ

II

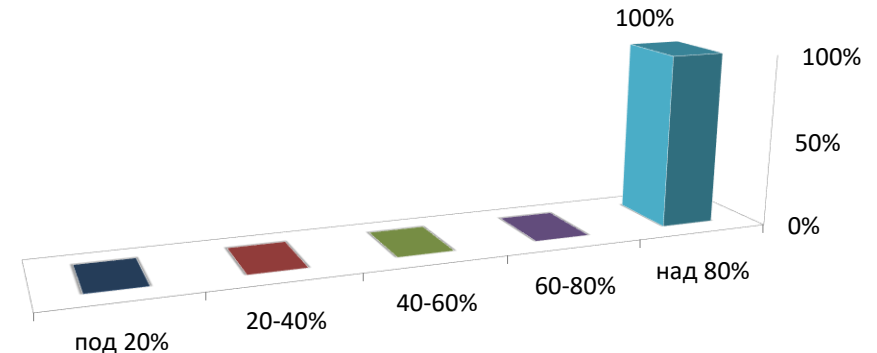
13.11.2015 г.

Общ брой анкетирани 29 бр.

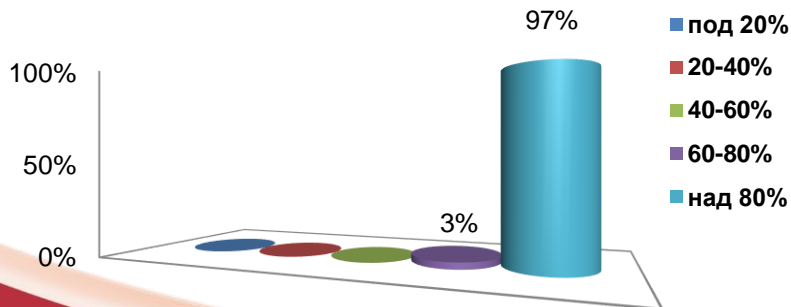
Как оценявате седмичния разпис на учебните занятия на Вашата група ?



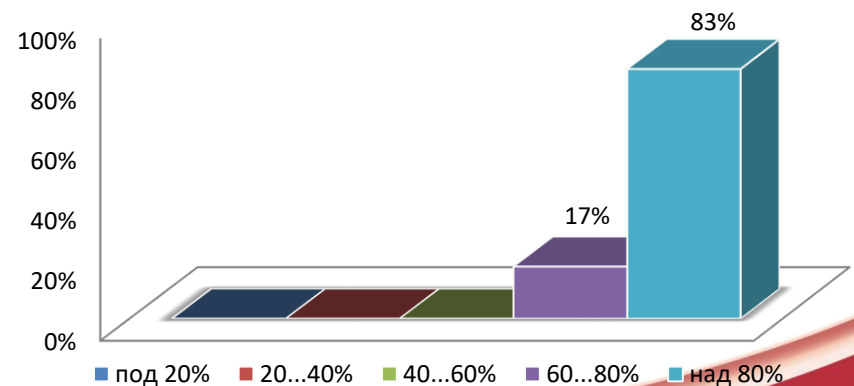
Какво е посещението на занятията по дисциплини, при които се прави проверка за присъствие ? (По време на семинарни, лабораторни, практически упражнения)



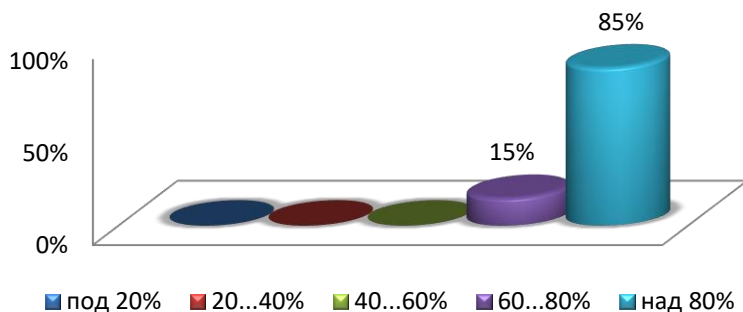
Какво е посещението на занятията по дисциплини, при които се прави проверка за присъствие ? (По време на лекции)



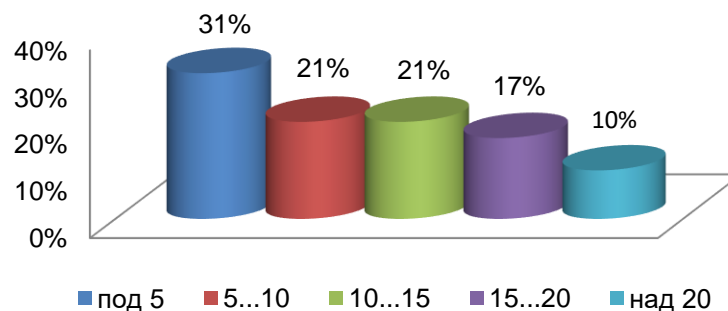
Какво е посещението на занятията по дисциплини, при които не се прави проверка за присъствие ? (По време на лекции)



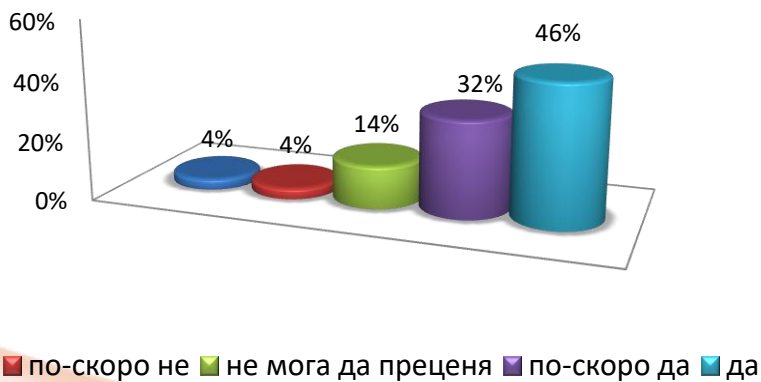
Какво е посещението на занятията по дисциплини, при които не се прави проверка за присъствие ?
(По време на семинарни, лабораторни, практически упражнения)



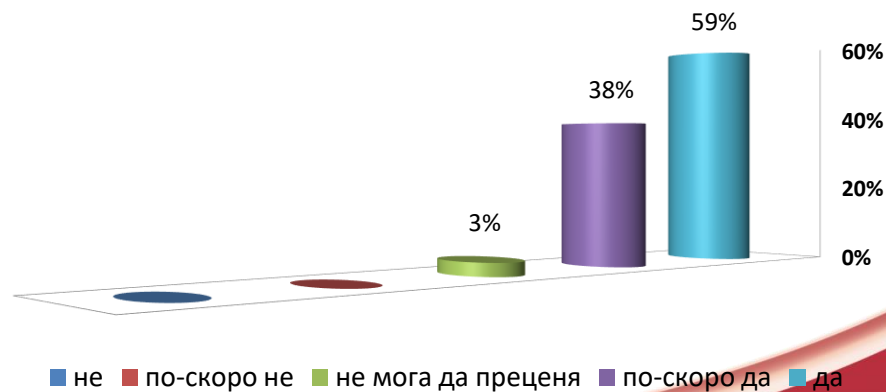
По колко часа седмично отделяте от извънучебното си време за усвояване на преподадения материал и изпълняване на възложените Ви учебни задачи ?



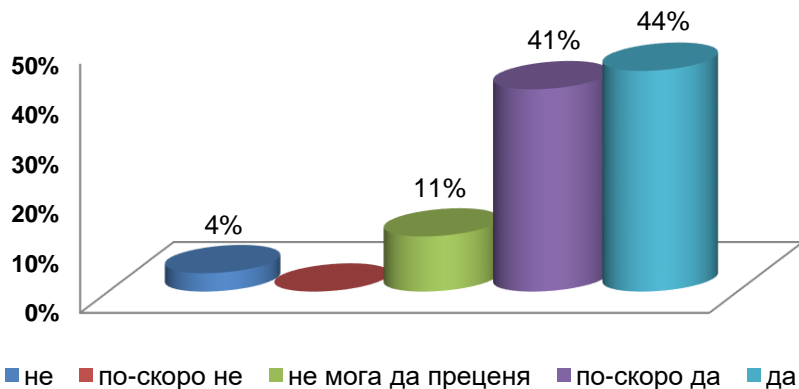
Удовлетворява ли Ви учебния план на специалността ?



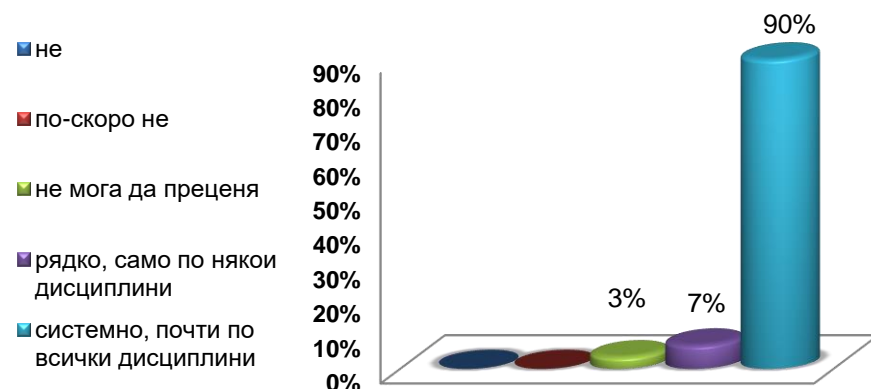
Възлагат ли Ви се творчески задачи по специалността в активен процес на самостоятелна разработка ?



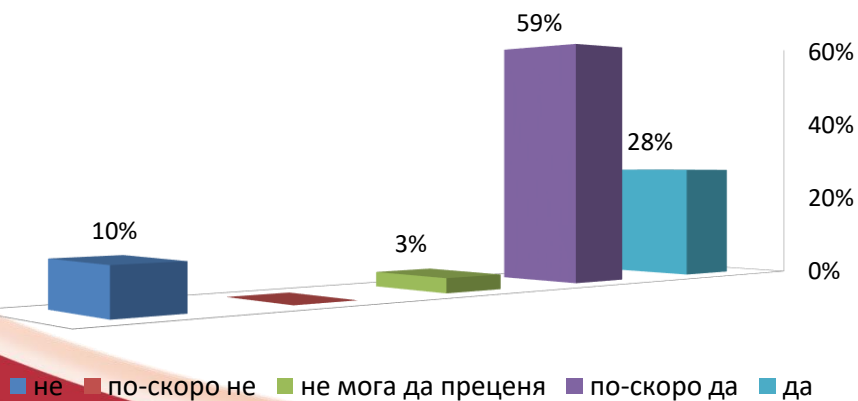
Обективно ли се оценяват знанията Ви от текущ контрол, изпити ?



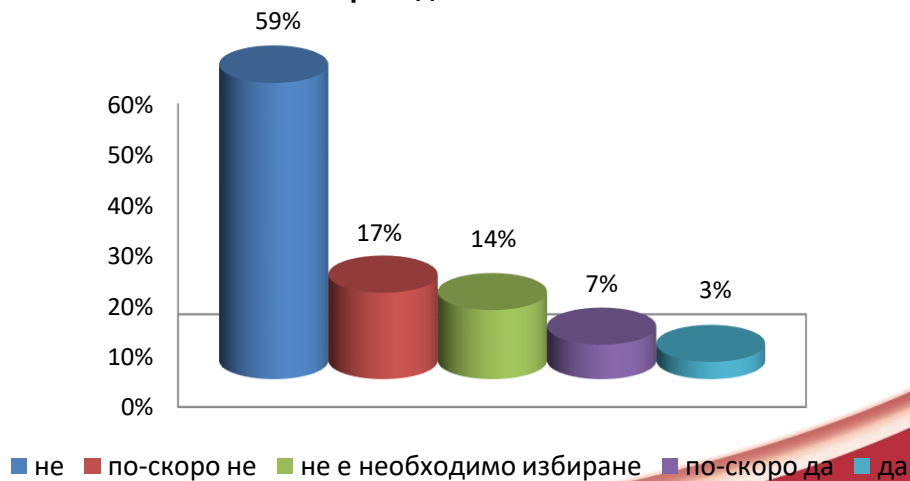
Осигуряват ли Ви преподавателите конкретна помощ и консултации?



Удовлетворява ли Ви организацията на изпитните сесии (продължителност на сесията, интервали между изпитите) ?



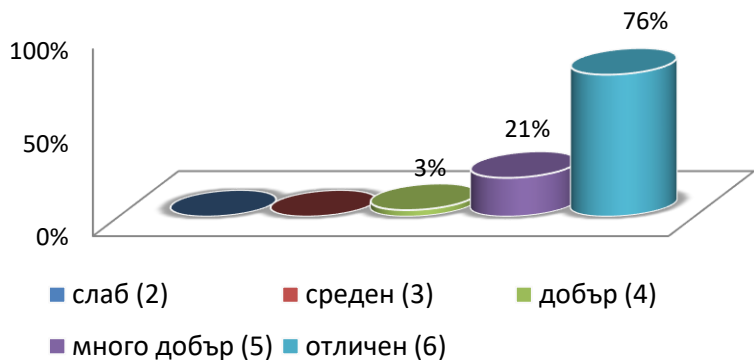
Разполагате ли с реална възможност да избирате: Преподаватели ?



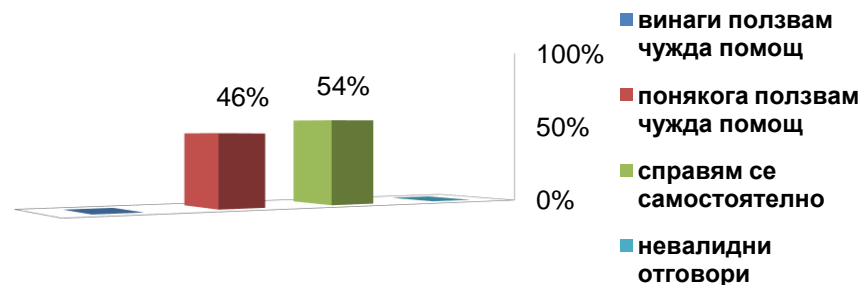


"NON SIBI, SED OMNIBUS"

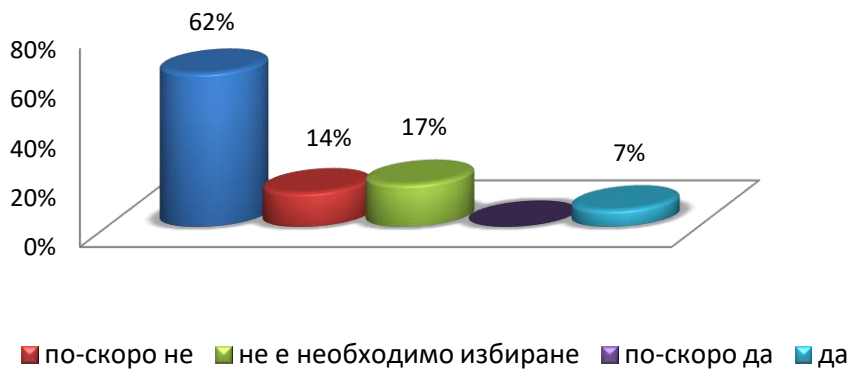
Поставете оценки на трудовата дисциплина по шестобалната система на: Преподавателите



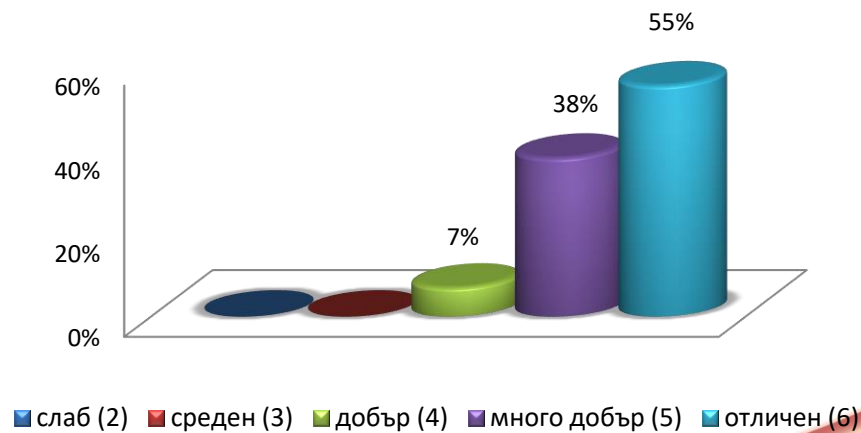
Доколко самостоятелно се справяте с усвояването на учебния материал ?



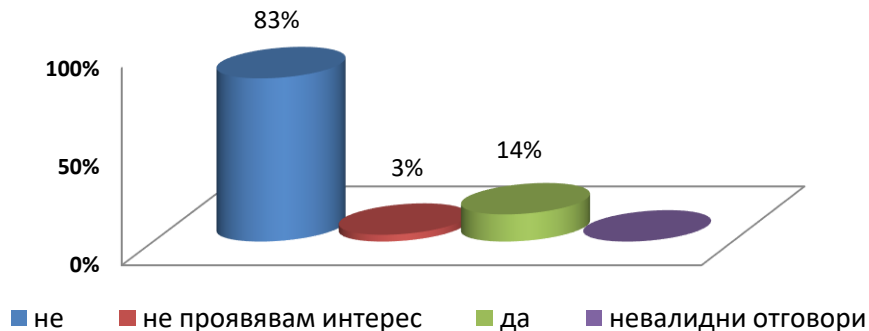
Разполагате ли с реална възможност да избирате: Дисциплини ?



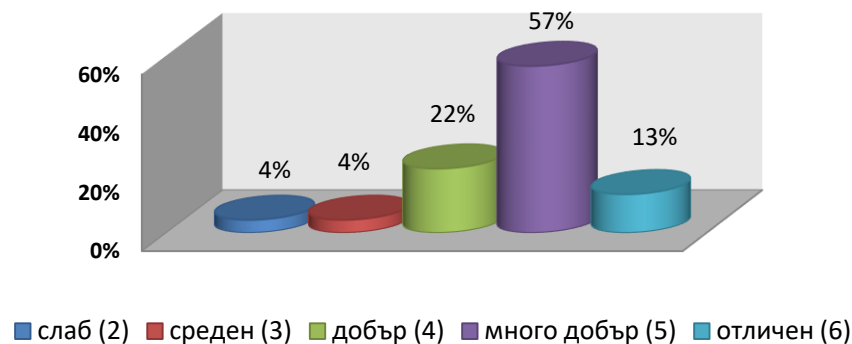
Поставете оценки на трудовата дисциплина по шестобалната система на: Студентите



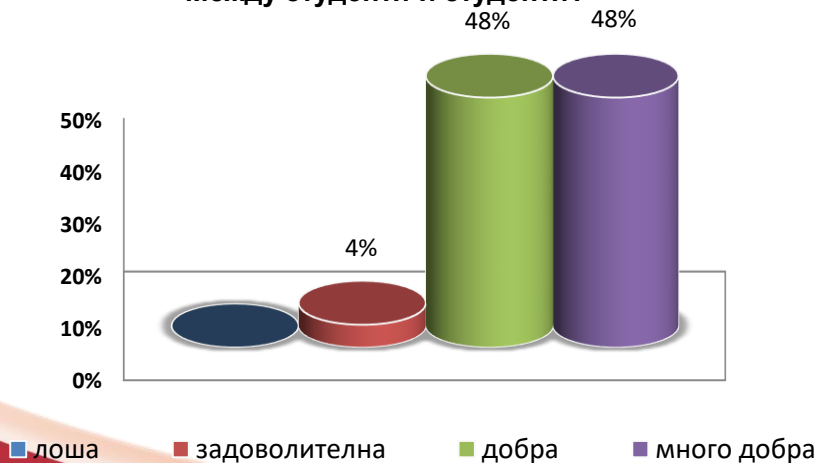
Участвали ли сте в научни изследвания и в приложни разработки по ръководството на преподавател ?



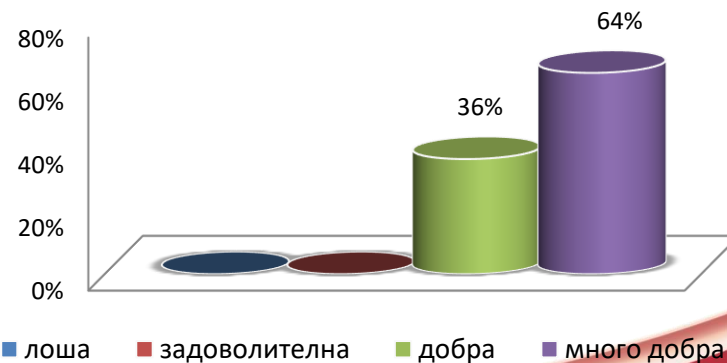
Поставете оценка за организацията на учебно-изследователската и научната работа със студентите:



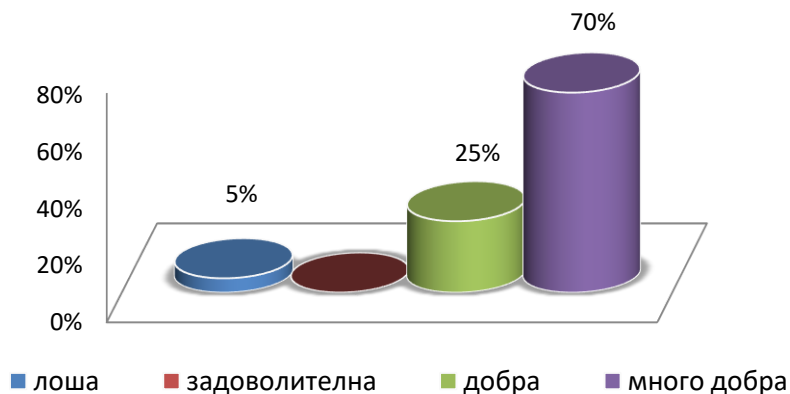
Как оценявате академичната етика и атмосфера в специалността и служебните взаимоотношения: Между студенти и студенти?



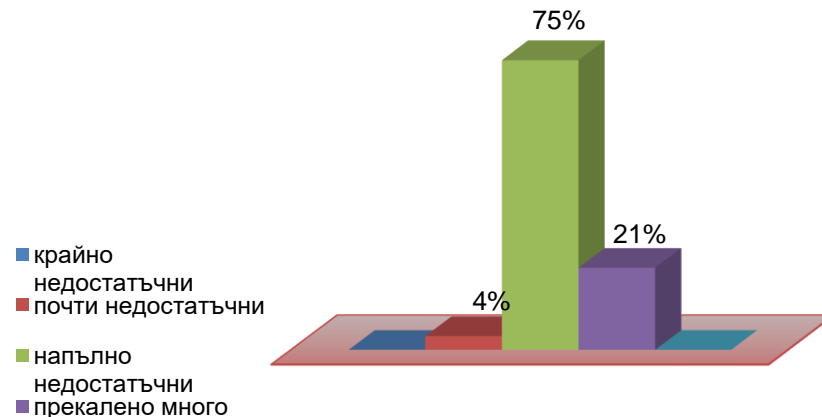
Как оценявате академичната етика и атмосфера в специалността и служебните взаимоотношения: Между студенти и преподаватели?



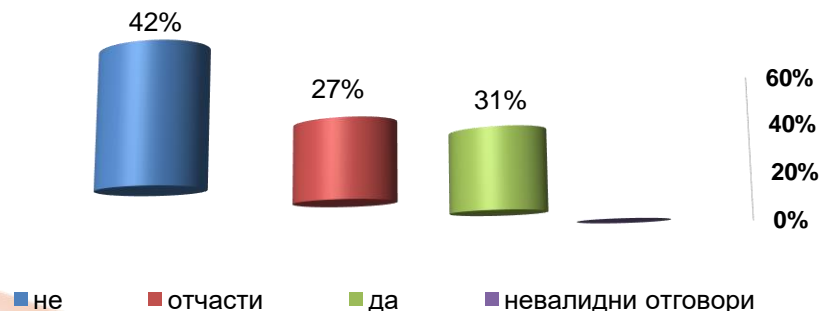
Как оценявате академичната етика и атмосфера в специалността и служебните взаимоотношения: Между студенти и администрация?



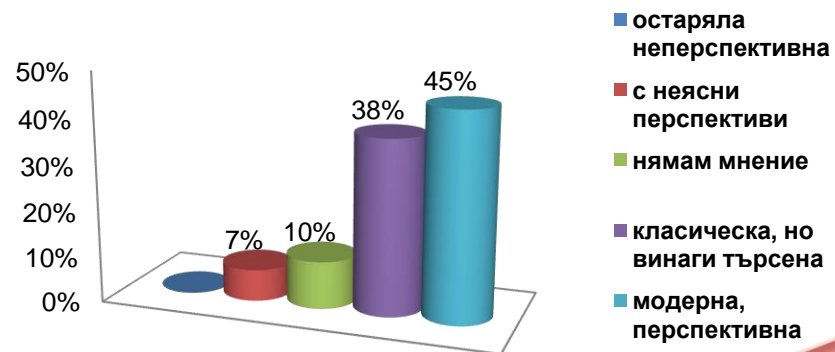
Как оценявате допълнителните източници на информация, подпомагащи усвояването на учебния материал?



Знаете ли дали Ваши състуденти участват в Катедрени съвети и във Факултетния съвет при обсъждане на учебни планове и програми по специалността (програмата) ?



Как оценявате специалността (програмата), по която следвате ?





„NON SIBI, SED OMNIBUS“

ИЗВОДИ

През 2015 г. е направено анкетно проучване на студентското мнение за специалността „Управление на здравните грижи“ (УЗГ) – II – ри курс.

- ✓ *Малък процент от студенти (**11%**) са на мнение, че седмичният разпис на учебните занятия е много добър, според **57%** той е приемлив, **25%** смятат, че е неподходящ като време;*
- ✓ *По-висока посещаемост с над **80%** присъственост по време на лекции (**97%**), семинарни, лабораторни и практически упражнения (**100%**) се реализира от студентите, когато се извършва проверка на присъствието. При липса на такава, делът на редовните студенти по време на лекции (**83%**) намалява, при семинарните, лабораторни и практически упражнения се наблюдава същото явление (**85%**);*
- ✓ *Отделеното извънаудиторно време за самоподготовка – усвояване на преподадения материал и изпълняване на възложените учебни задачи – е под **5 ч./седм.** за **31%**. Самоподготовка с от **5-10 ч./седм.** съобщават **21%** от студентите. Самоподготовка от **10-15 ч./седм.** отбелязват **21%**, **15-20 ч./седм.** - **17%** от анкетираните и с над **20 ч./седм.** са **10%**;*
- ✓ *Над половината от анкетираните – **78%** са удовлетворени от учебния план на специалността, а значително по-малко не ги удовлетворява – **8%**;*



„NON SIBI, SED OMNIBUS”

- ✓ **90%** посочват, че им се осигурява конкретна помощ и консултации от преподавателите системно, почти по всички дисциплини. Според **7%** това става рядко, само по някои дисциплини, **3%** от анкетиранияте, отричат наличието на подобни консултации;
- ✓ Много висок процент от анкетиранияте студенти (**85%**) смятат, че знанията им от текущия контрол и изпитите им са обективно оценявани и само **4%** са на мнение, че не са;
- ✓ Организацията на изпитните сесии (продължителност на сесията, интервали между изпитите) е оценена високо от **87%** от анкетиранияте, а недоволетворени са **10%**;
- ✓ Отрицателен отговор относно избора на преподавател дават **76%** от студентите, такъв е процентът и на анкетиранияте, които отричат възможност за избор на учебна дисциплина;
- ✓ Отлична оценка на трудовата дисциплина на преподавателите дават **76%** от анкетиранияте;
- ✓ Част от анкетиранияте (**59%**) посочват, че им се възлагат творчески задачи по специалността системно, почти по всички дисциплини, а според **38%** им се възлагат такива задачи, рядко и само по някои дисциплини;
- ✓ Според **54%** от студентите, те се справят самостоятелно при усвояване на учебния материал, **46%** понякога ползват чужда помощ;



„NON SIBI, SED OMNIBUS”

- ✓ Много добра оценка на академичната етика и атмосфера в специалността и служебните взаимоотношения между:
 - студенти и студенти дават **48%** от анкетиранияте;
 - студенти и преподаватели дават **64%** от анкетиранияте;
 - студенти и администрация дават **70%** от анкетиранияте;
- ✓ Допълнителните източници, подпомагащи усвояването на учебния материал са напълно достатъчни според **75%** от анкетиранияте;
- ✓ Специалността е оценена като класическа, но винаги търсена от **38%** от студентите и като модерна, перспективна от **45%**;