



„NON SIBI, SED OMNIBUS“

УНИВЕРСИТЕТСКИ АНКЕТИ – 2020

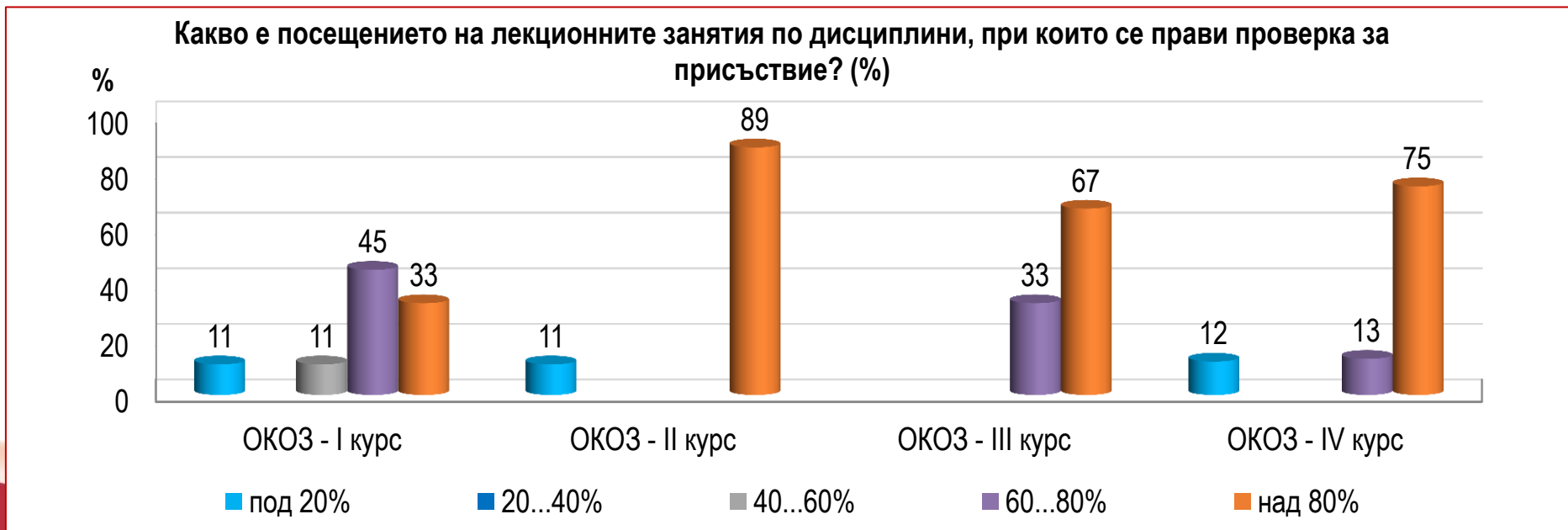
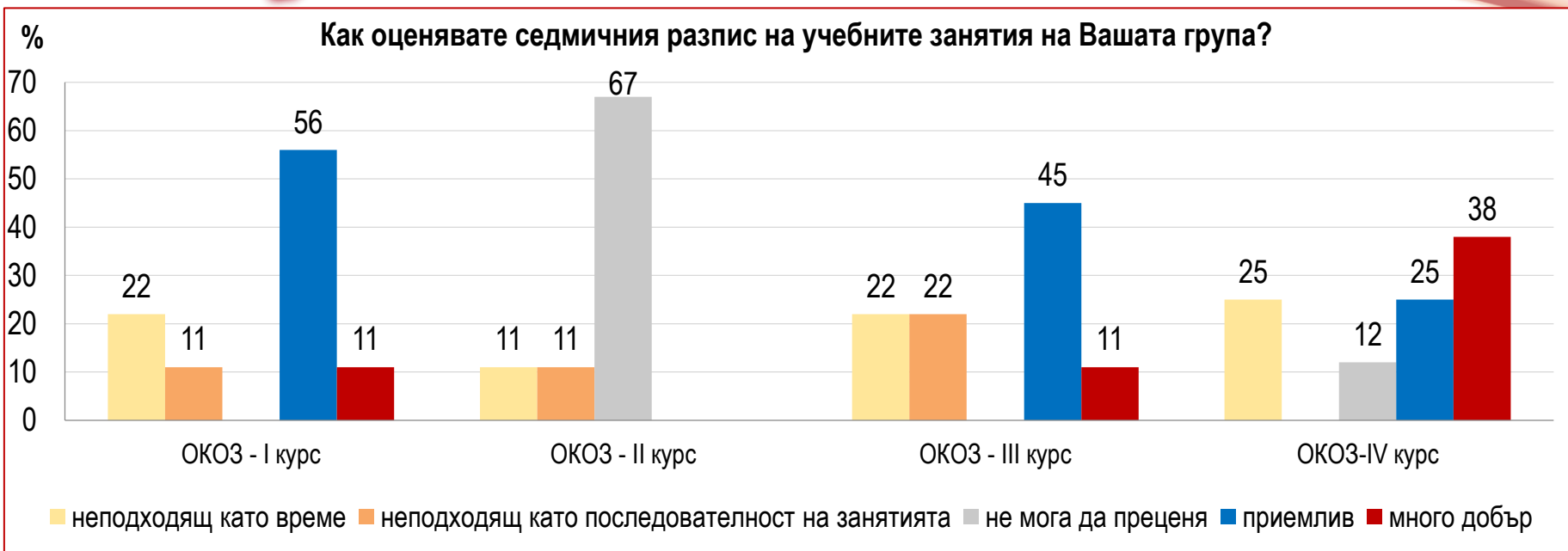
01-01 ПРОУЧВАНЕ НА СТУДЕНТСКОТО МНЕНИЕ ЗА СПЕЦИАЛНОСТТА

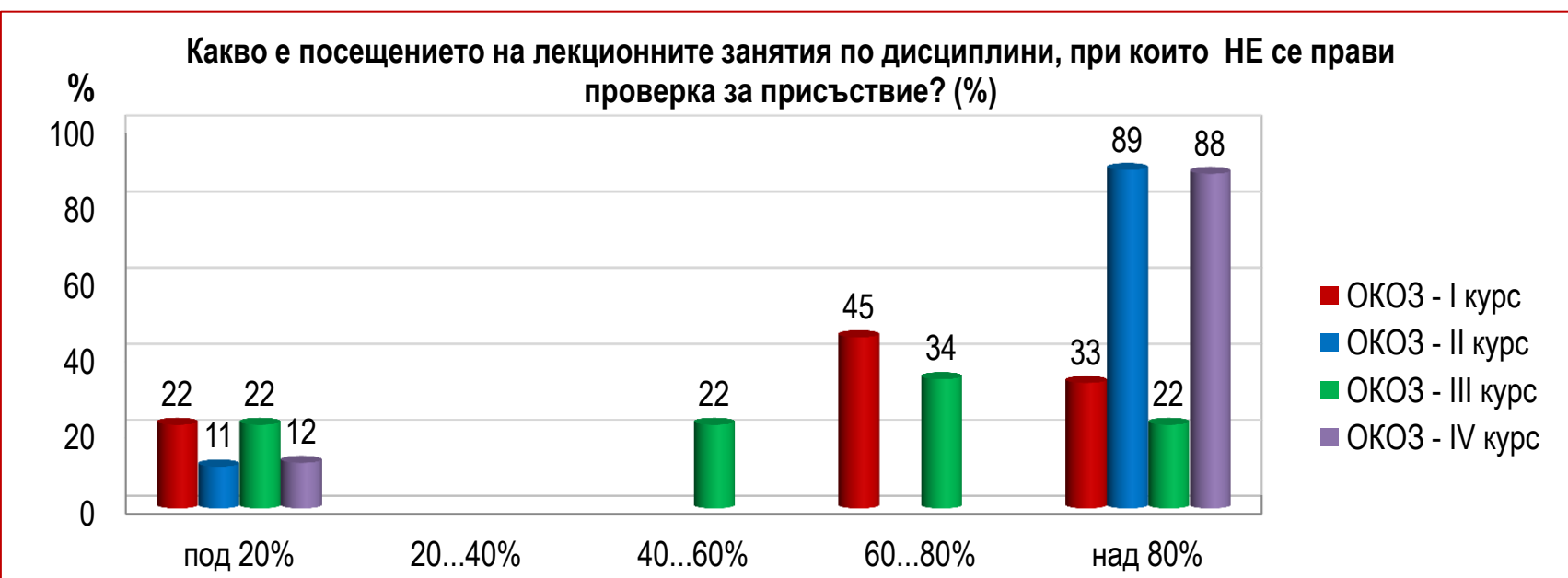
СТУДЕНТИ ОТ СПЕЦИАЛНОСТ „ОПАЗВАНЕ И КОНТРОЛ НА ОБЩЕСТВЕНОТО ЗДРАВЕ“- I, II, III и IV КУРС

КУРС	ДАТА НА ПРОВЕЖДАНЕ НА АНКЕТАТА	АНКЕТИРАНИ ЛИЦА
I-ВИ КУРС	19.02.2020 г.	9
II-РИ КУРС	19.02.2020 г.	9
III-ТИ КУРС	19.02.2020 г.	9
IV-ТИ КУРС	17.02.2020 г.	8

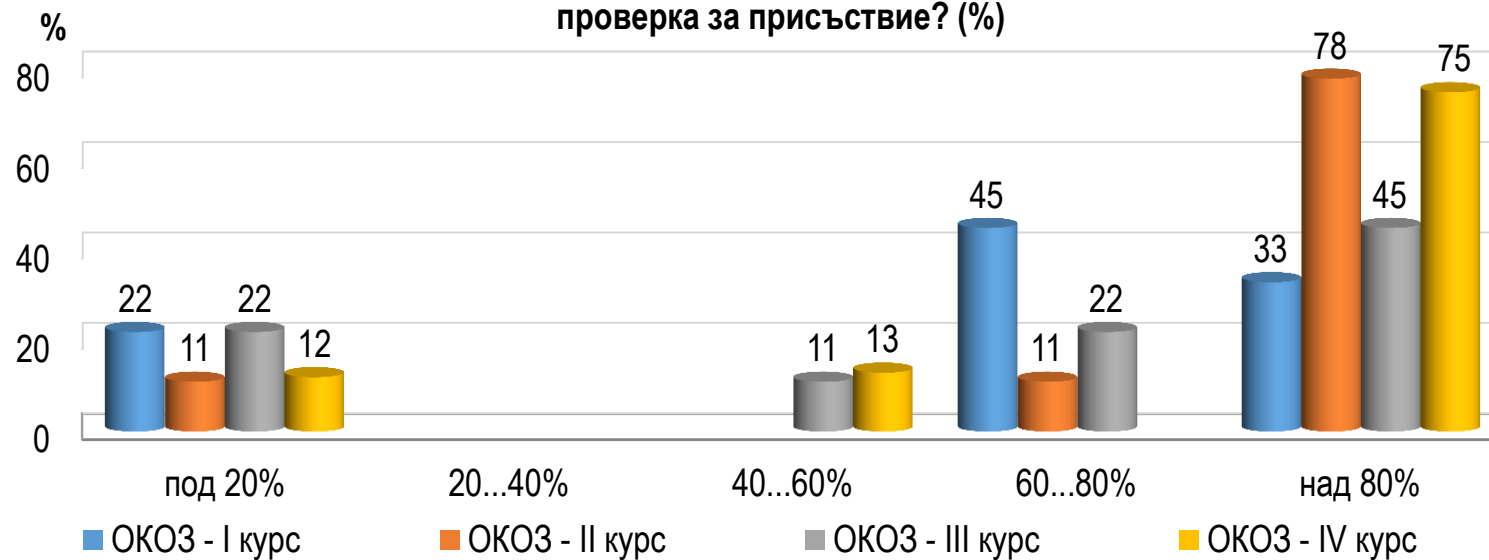
1. **Общо анкетирани лица – 35 бр.**

2. *Резултатите от проведеното анкетно проучване са дадени в проценти (%).*

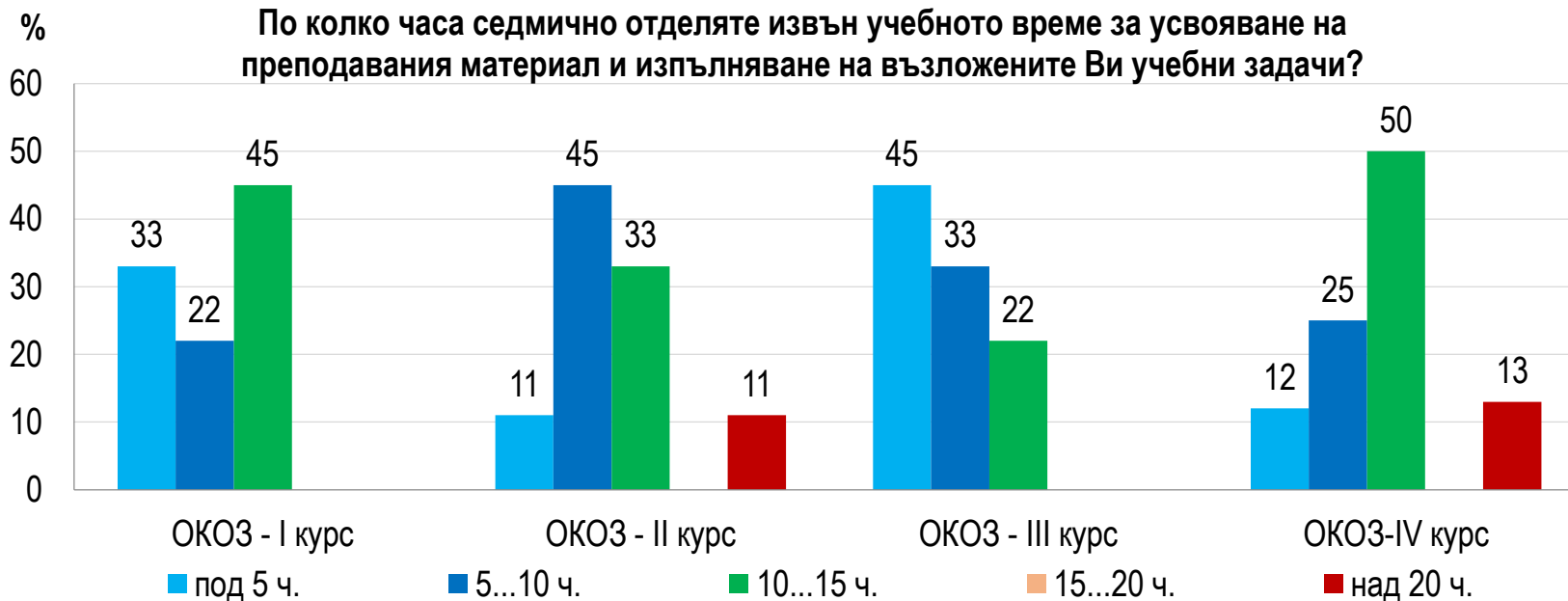


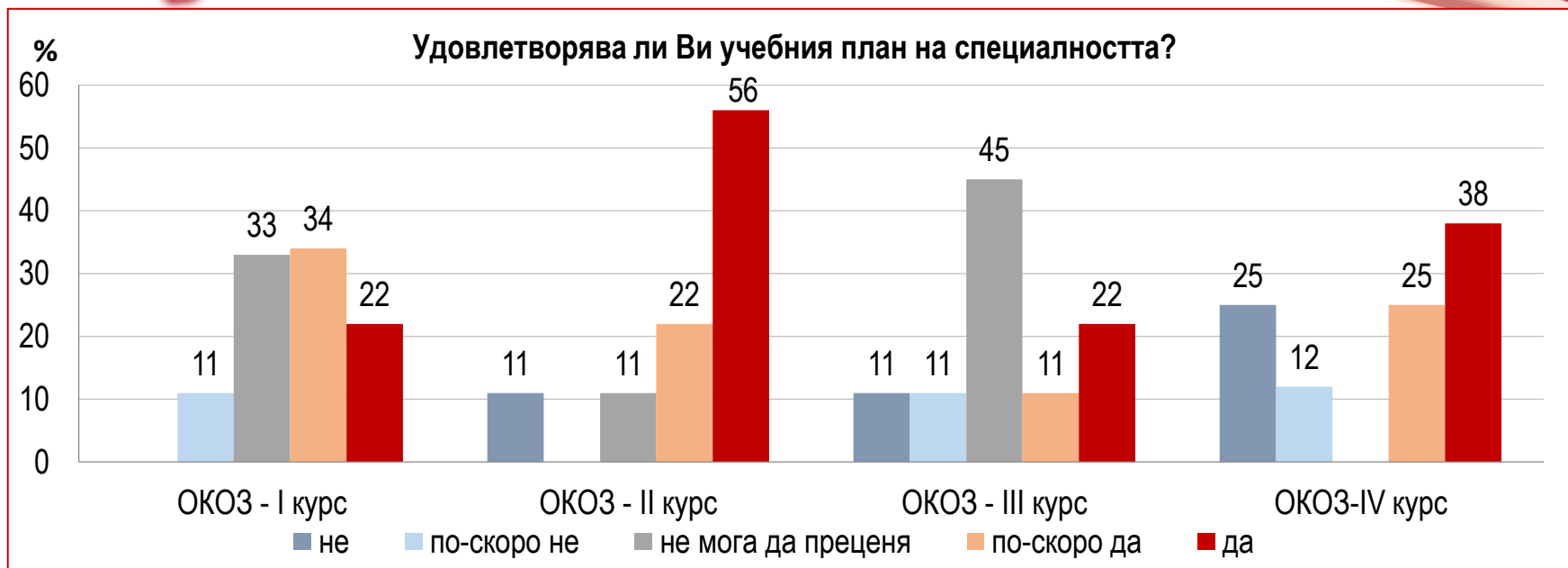


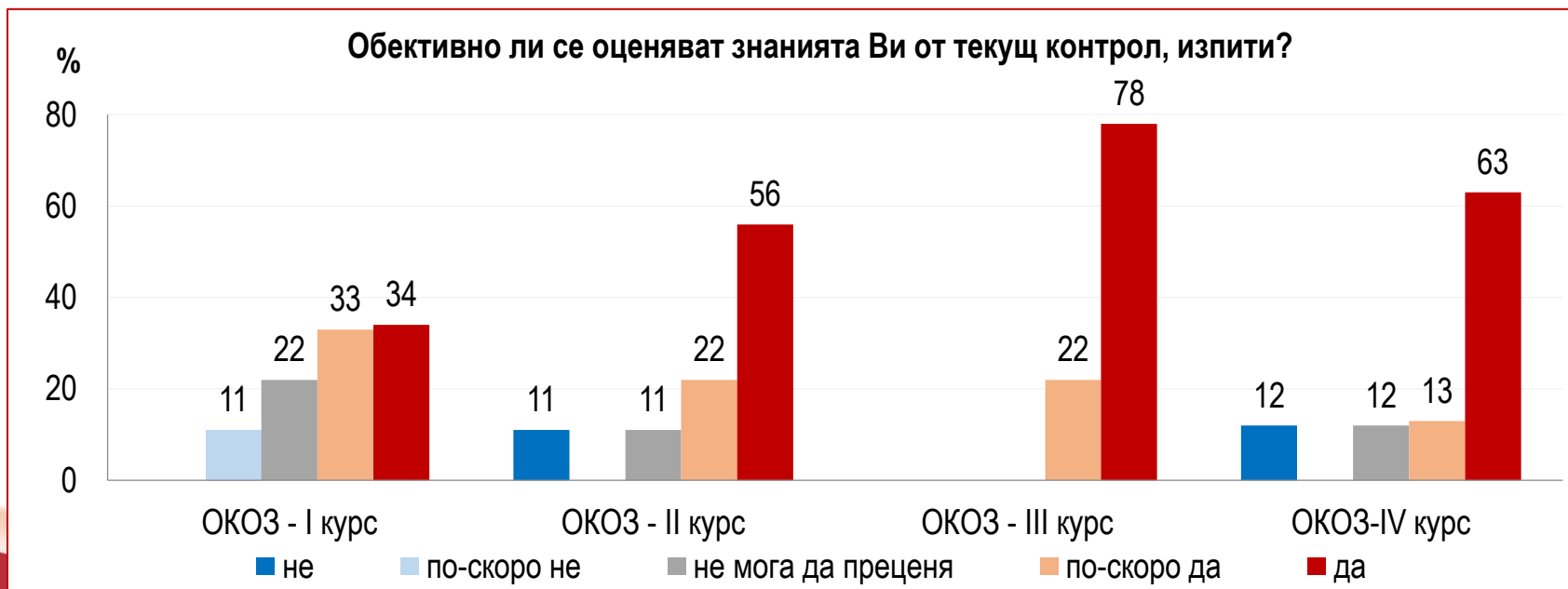
Какво е посещението на семинарните занятия по дисциплини, при които НЕ се прави проверка за присъствие? (%)

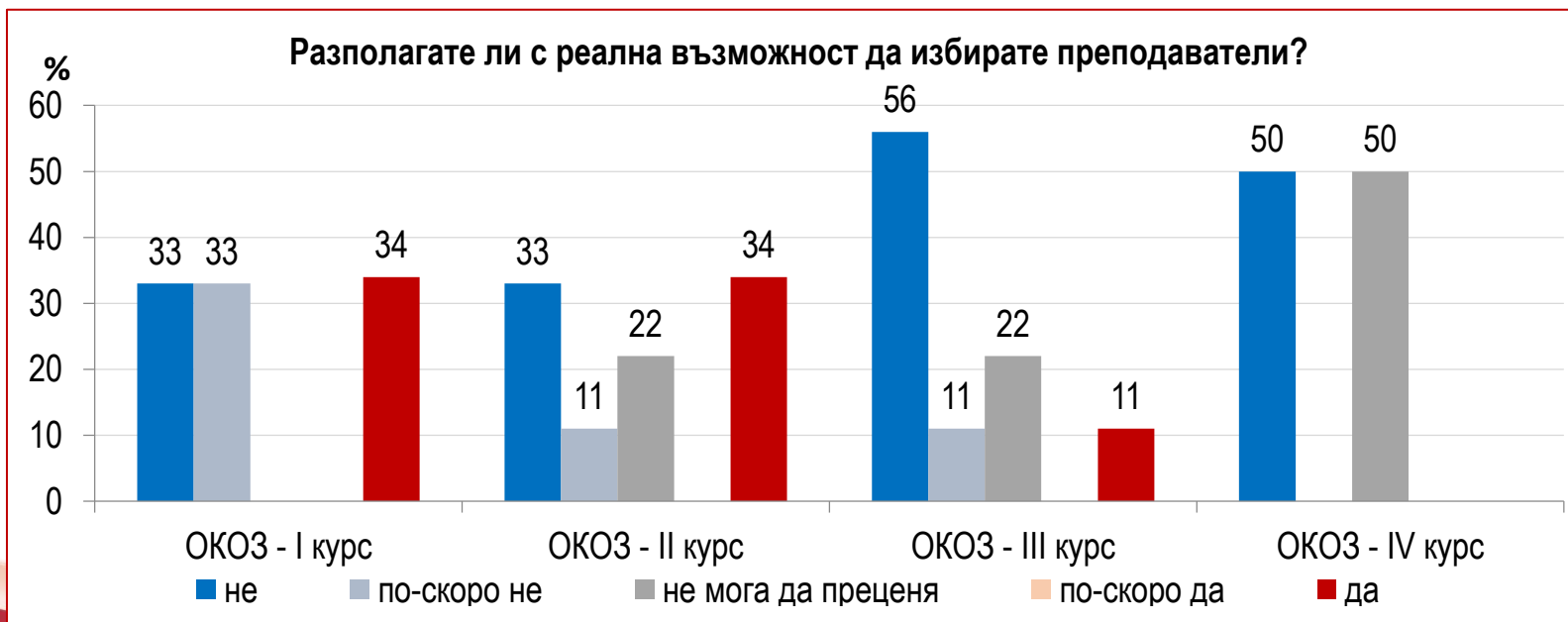
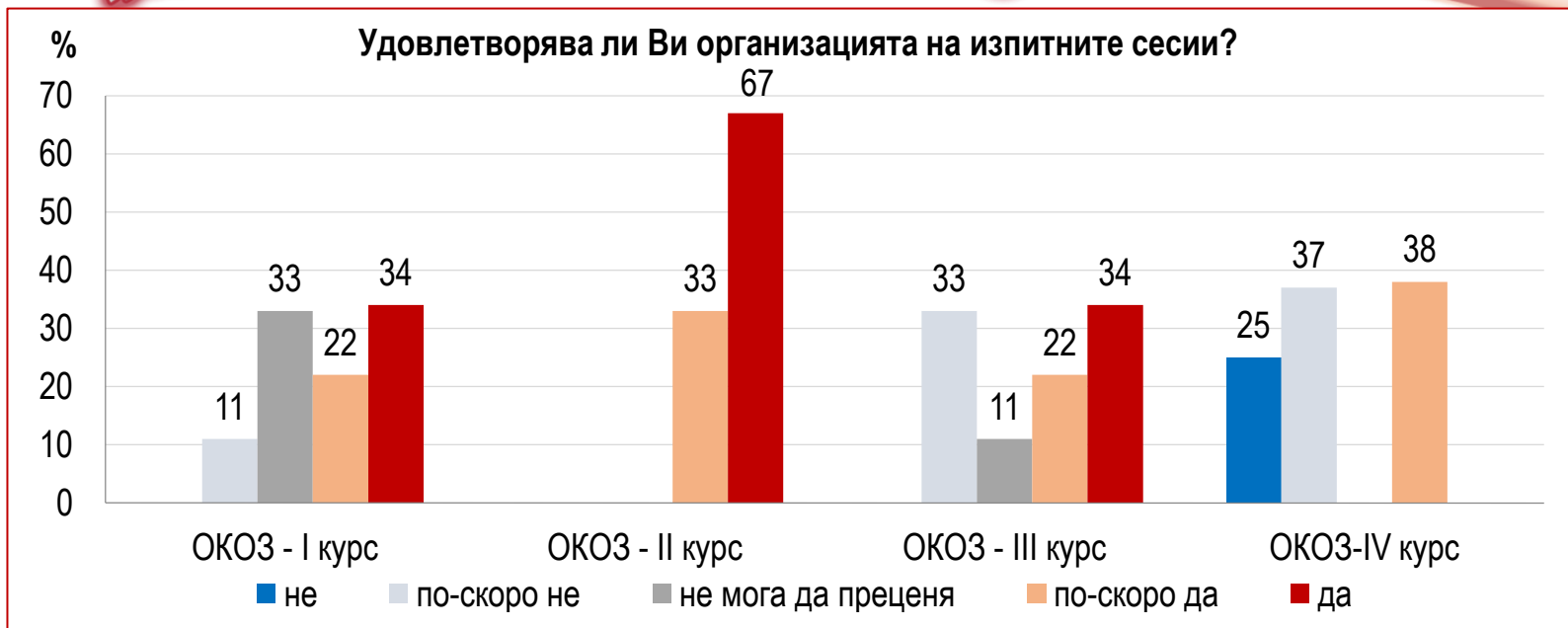


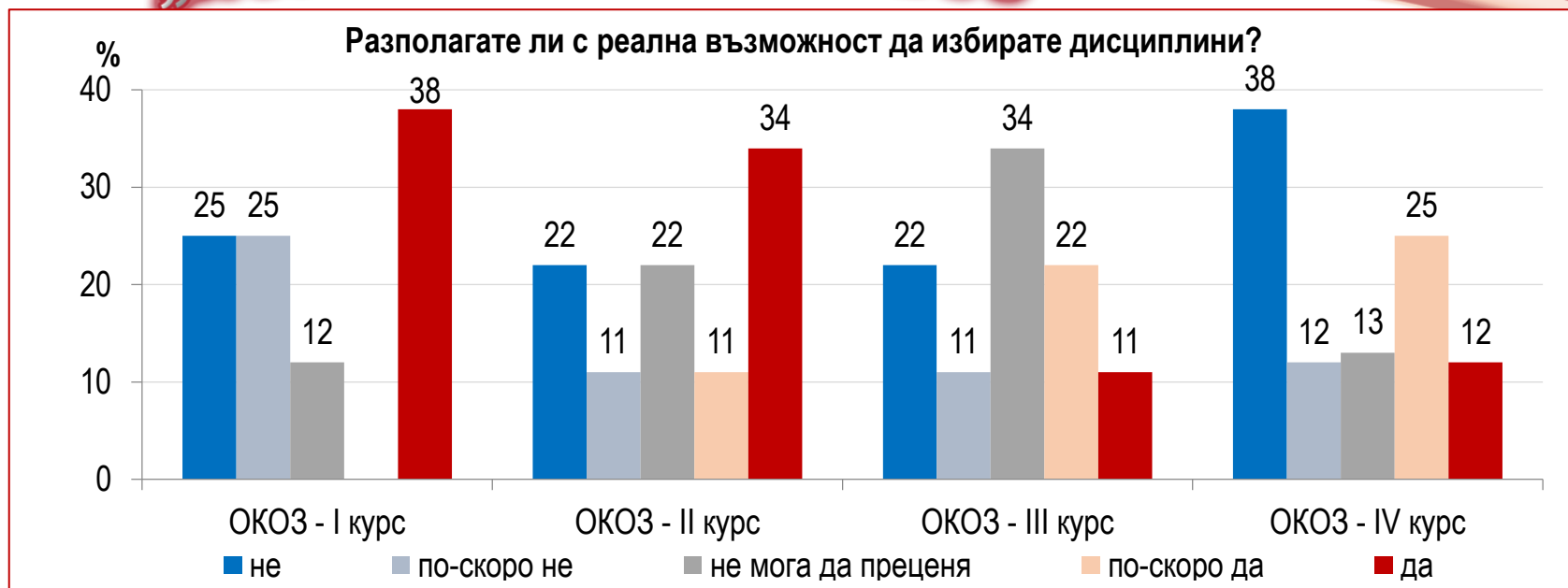
По колко часа седмично отделяте извън учебното време за усвояване на преподавания материал и изпълняване на възложените Ви учебни задачи?



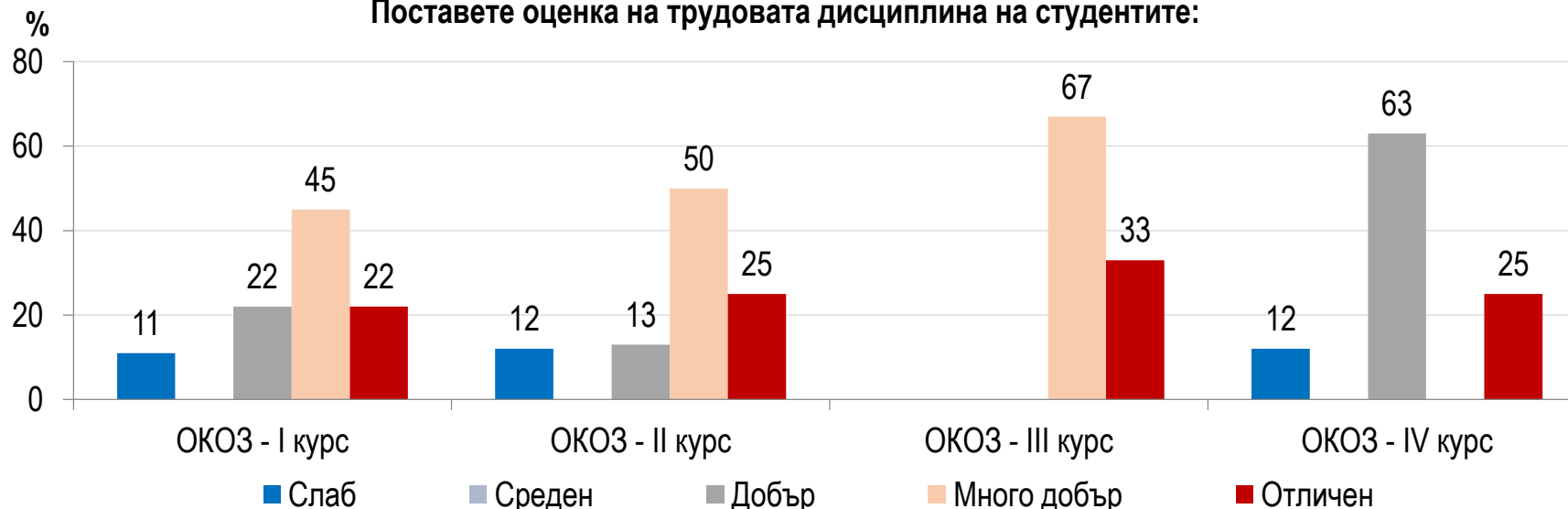




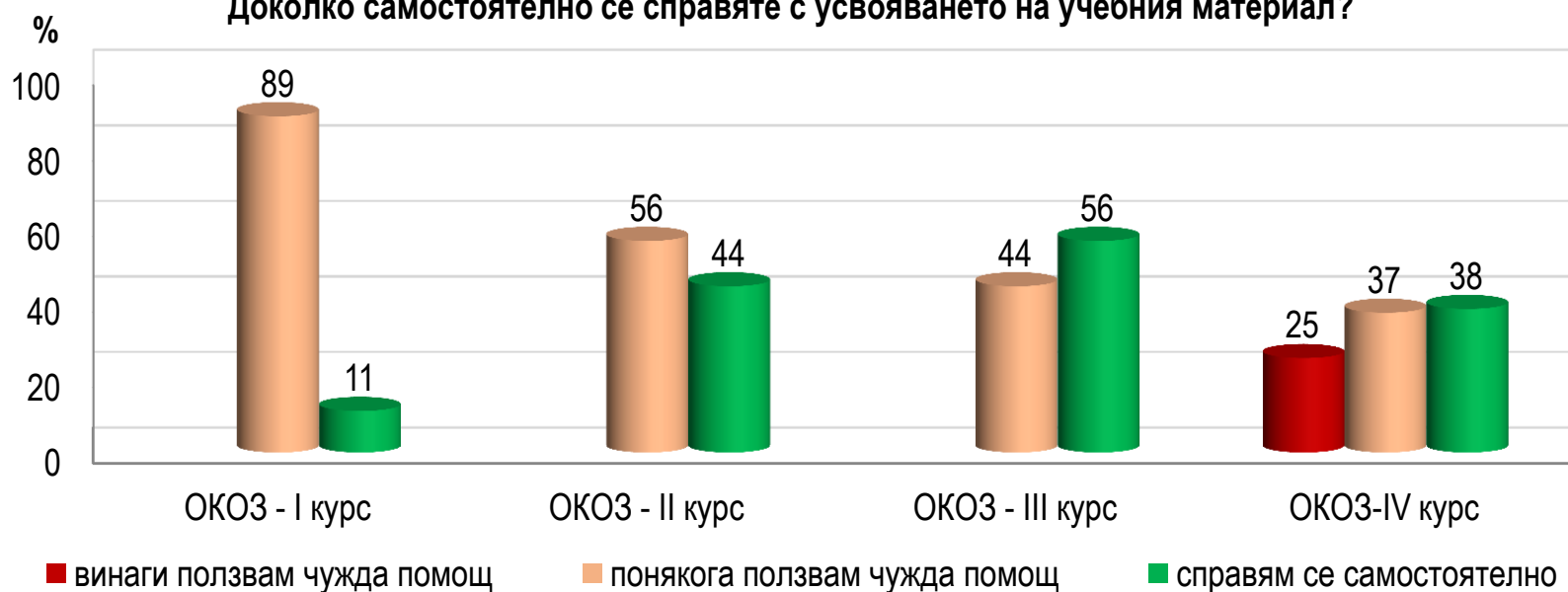




Поставете оценка на трудовата дисциплина на студентите:



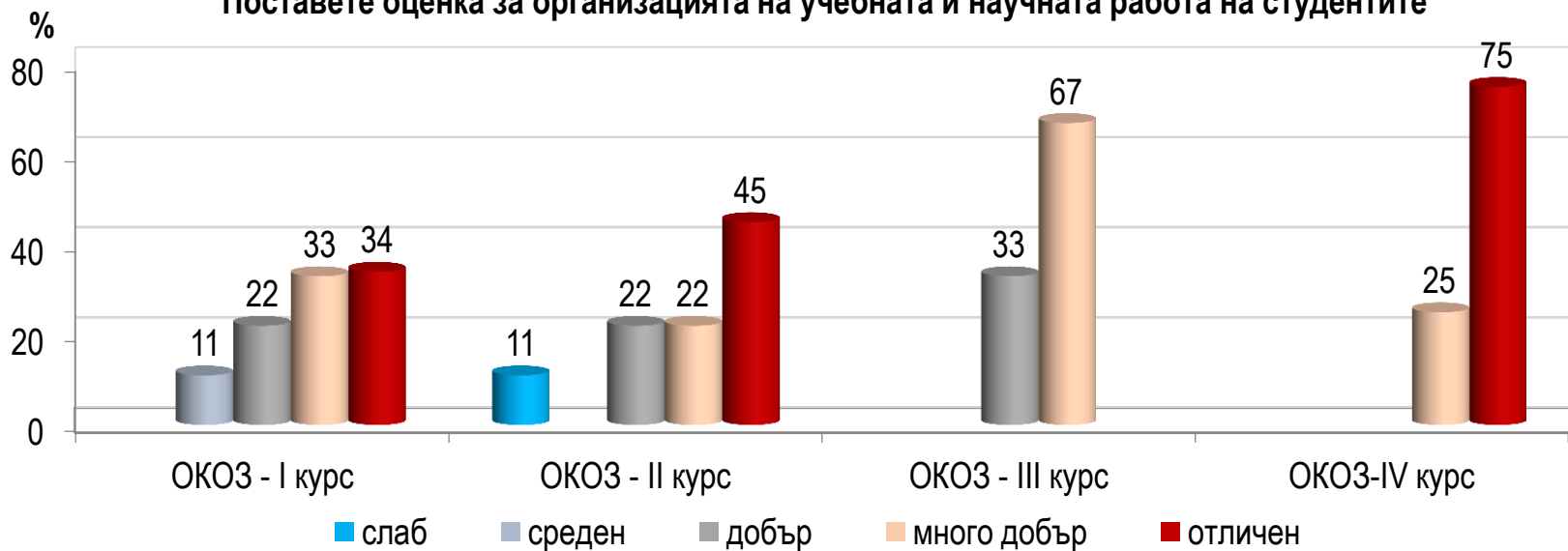
Доколко самостоятелно се справяте с усвояването на учебния материал?



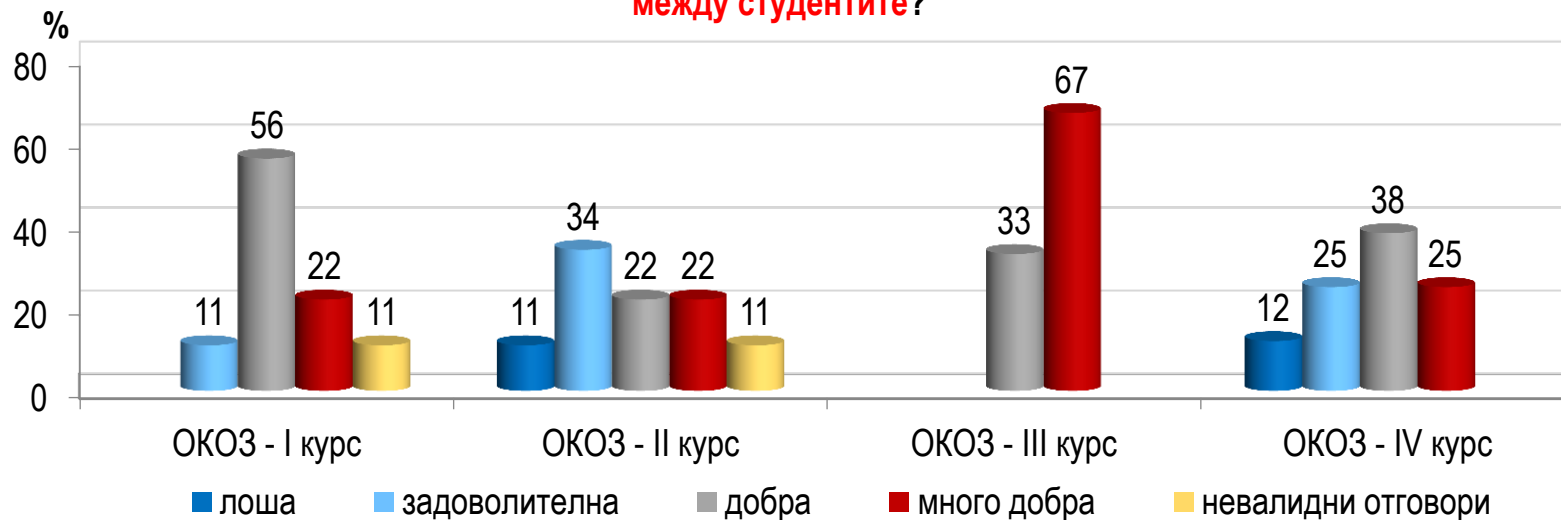
Участвали ли сте в научни изследвания и в приложни разработки под ръководството на преподавател?



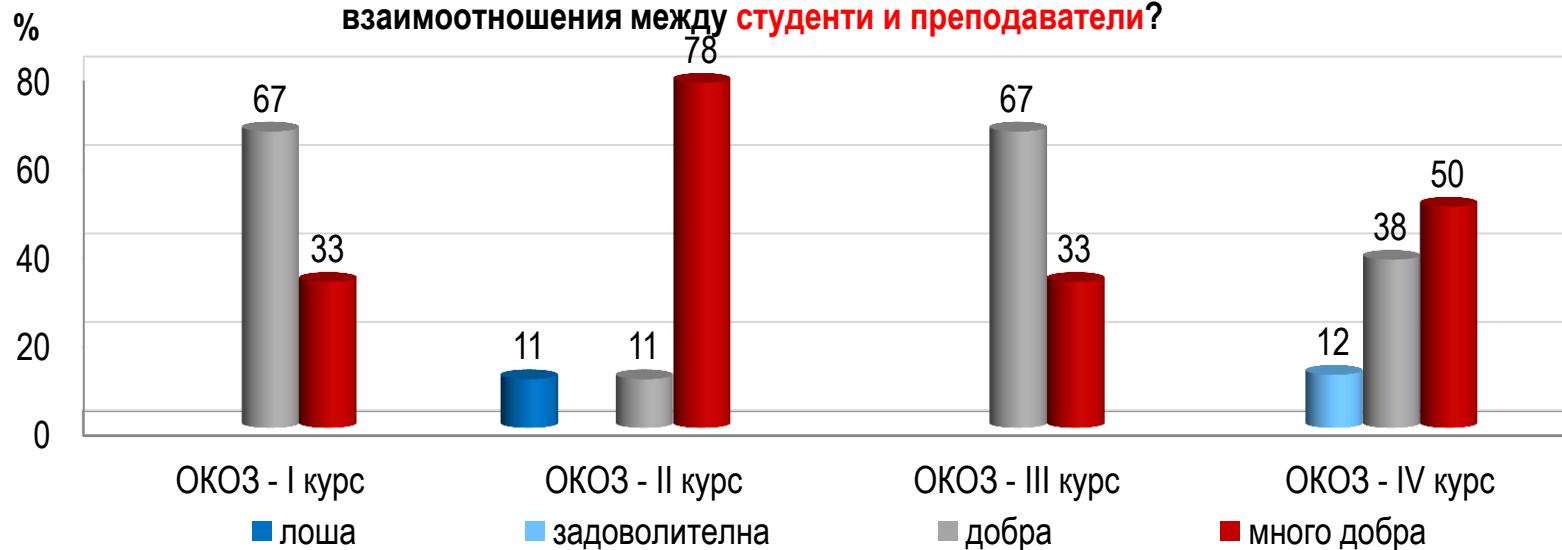
Поставете оценка за организацията на учебната и научната работа на студентите



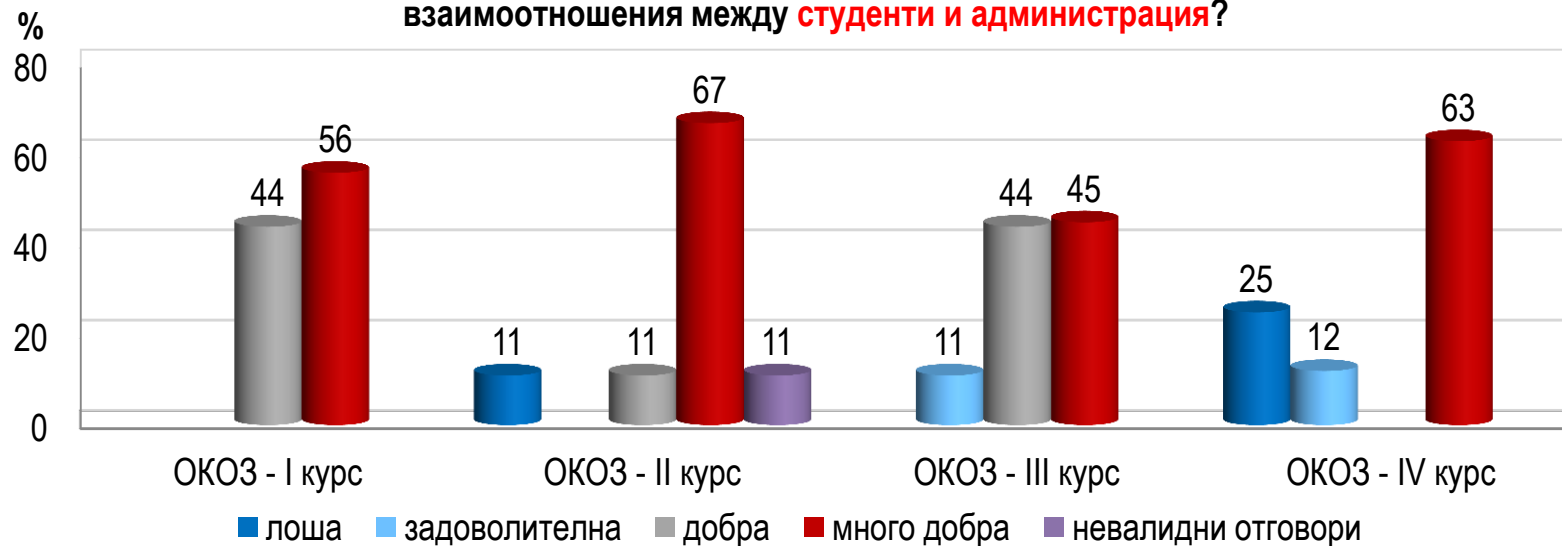
Как оценявате академичната етика и атмосфера в специалността и служебните взаимоотношения **между студентите?**



Как оценявате академичната етика и атмосфера в специалността и служебните взаимоотношения **между студенти и преподаватели?**



Как оценявате академичната етика и атмосфера в специалността и служебните взаимоотношения между **студенти и администрация**?



Как оценявате допълнителните източници на информация, подпомагащи усвояването на учебния материал?



Знаете ли дали Ваши състуденти участват в секторни съвети и в Колежански съвет, при обсъждане на учебни планове и програми по специалността/програмата?



Как оценявате специалността/програмата, по която следвате?





ИЗВОДИ

През 2020 г. е направено анкетно проучване на студентското мнение за специалност „Опазване и контрол на общественото здраве“, I-ви, II-ри, III-ти и IV-ти курс.

Анкетираните са общо **35** студенти.

- ✓ По-малко от половината студенти (между **11-38%**) са на мнение, че *седмичният разпис* на учебните занятия е много добър; според **25-56%** той е приемлив, между **11-22%** от анкетираните е неподходящ като последователност на занятията, а според **11-25%** е неподходящ като време;
- ✓ По-висока *посещаемост* с над 80% присъственост по време на лекции (**I к. – 33%, II к. – 89%, III к. – 67% и IV к – 75%**) и семинарни, лабораторни и практически упражнения (**I к. – 38%, II к. – 78%, III к. – 67% и IV к – 75%**) се реализира от студентите, когато се извършва *проверка на присъствието*. При липса на такава, делът на редовните студенти по време на лекции намалява значително при **I к. – 33%** и **III к. – 22 %**, докато при **II к. – 89%** и **IV к – 88%** се запазва висока. При семинарните, лабораторни и практически упражнения се наблюдава същото явление;
- ✓ *Отделеното извънаудиторно време за самоподготовка* – усвояване на преподадения материал и изпълняване на възложените учебни задачи – е *под 5 ч./седм.* за **11-45%** (**I к. – 33%, II и IV к. – 11-12%** и **III к. – 45%**). Самоподготовка от **10-15 ч./седм.** отбелязват между **22-50%** (**I и IV к. – 45-50%, II и III к. – 22-33%**), и с *над 20 ч./седм.* са само **11-13%** (**II и IV к.**).



„NON SIBI, SED OMNIBUS”

- ✓ Над половината от анкетираниите (между **56-78%**) са *удоволетворени от учебния план* на специалността от II и IVк., а между **11-37%** не ги *удоволетворява I, II и IIIк. – 11-22% и IVк. – 37%*.
- ✓ По-голяма част от анкетираниите (между **38-67%**) посочват, че *им се възлагат творчески задачи* по специалността рядко, само по някои дисциплини, а според **11-25%** им се възлагат творчески задачи *системно, почти по всички дисциплини*;
- ✓ Между **50-89%** от анкетираниите посочват, че им се осигурява конкретна помощ и консултации от преподавателите *системно, почти по всички дисциплини*, а **13-34%** считат, че оказваната помощ е рядко, само по някои дисциплини.
- ✓ Между **76-100%** смятат, че *знанията им са оценени обективно* от текущият контрол и изпитите и само **11-12%** са на мнение, че не се оценяват обективно знанията им от текущ контрол, изпити.
- ✓ Организацията на изпитните сесии (продължителност на сесията, интервали между изпитите) е оценена високо от **38-100%** от анкетираниите (I и IIк. – **56%**, IIIк. – **100%** и IVк. – **38%**.), а недоволетворени са между **11-62%** (Iк. – **11%**, IIIк. – **33%**, а IVк. – **62%**);
- ✓ *Реална възможност да избират преподавател* заявяват между **11-34%** от респондентите и *учебна дисциплина – 33-45%*. Отрицателен отговор относно избора на преподавател дават между **50-67%** от студентите, докато липса на възможност за избор на учебна дисциплина отчитат между **33-50%**;



„NON SIBI, SED OMNIBUS”

- ✓ Висока оценка на *трудова дисциплина на преподавателите* дават от **62 до 100%** от анкетираните (по шестобалната система „мн. добър“ и „отличен“). Между **11-25%** дават ниски оценки на трудовата дисциплина на преподавателите (по шестобалната система „слаб“ и „среден“). *Самооценката на студентите по отношение на трудовата дисциплина* варира между **25-100%** - висока и **12%** - ниска. Най-високи оценки на трудовата дисциплина на преподаватели дават **II и IIIк. – 100%**.
- ✓ Между **11-56%** от студентите се *справят самостоятелно* при усвояване на учебния материал, **37-89%(Iк.)** понякога ползват чужда помощ, а **25% (IVк.)** винаги ползват чужда помощ;
- ✓ *Участие в научни изследвания и в приложни разработки под ръководството на преподавател* отчитат **11-38%** от студентите, а между **50-100%** не са участвали (Iк. – **67%**, IIк. – **75%**, IIIк. – **100%** и IVк. – **50%**);
- ✓ Висока оценка на *академичната етика и атмосфера* в специалността и *служебните взаимоотношения* между:
 - студенти и студенти дават **22-67%** от анкетираните (I и IIк. – **22%**, – **75%**, IIIк. – **67%** и IVк. – **25%**);
 - студенти и преподаватели – **33-78%** (I и IIIк. – **33%**, – **75%**, IIк. – **78%** и IVк. – **50%**);
 - студенти и администрация – **56-67%**.
- ✓ *Допълнителни източници*, подпомагащи усвояването на учебния материал, са напълно достатъчни според **45-89%** от анкетираните;
- ✓ *Специалността е оценена като класическа*, но винаги търсена от **22%** от студентите от IIк. и **56%** от първокурсниците, а според **50%** от IV и **78%** от IIIк с неясни перспективи.