



„NON SIBI, SED OMNIBUS”

УНИВЕРСИТЕТСКИ АНКЕТИ 2024г

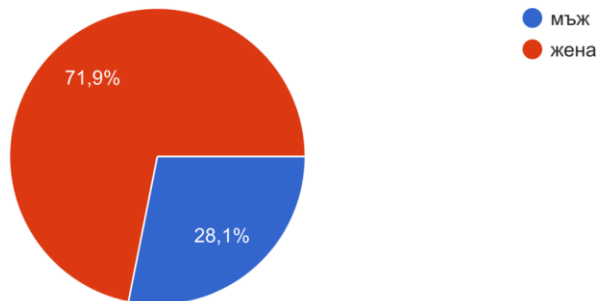
**01-01 ПРОУЧВАНЕ НА
СТУДЕНТСКОТО МНЕНИЕ
ЗА КАЧЕСТВОТО НА ОБУЧЕНИЕ
ПО СПЕЦИАЛНОСТТА**

СПЕЦИАЛНОСТ	КУРС	МЕСЕЦ НА ПРОВЕЖДАНЕ	АНКЕТИРА НИ ЛИЦА	БРОЙ СТУДЕНТИ В КУРСА
„МЕДИЦИНА“ БЕО	I II III IV V VI	юни 2024г.	201	1000

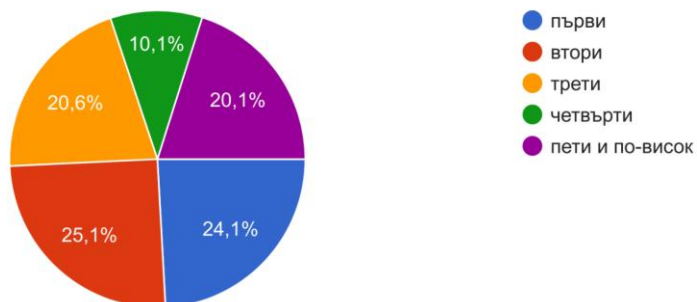


"NON SIBI, SED OMNIBUS"

1. Пол:
199 отговора

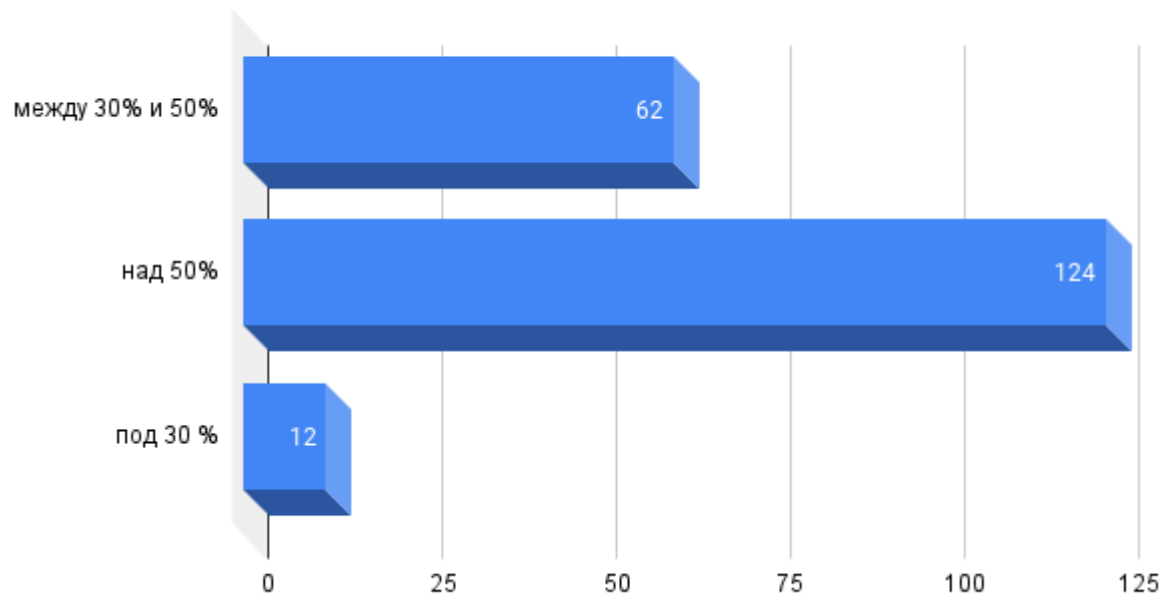


2. В кой курс сте студент?
199 отговора

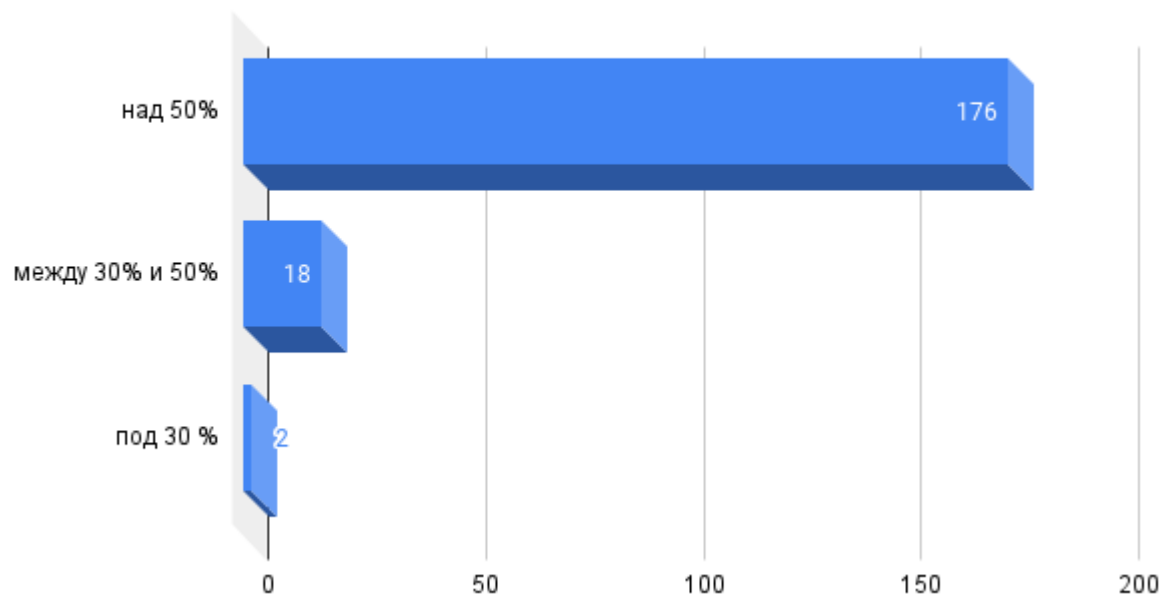




3. Какво е посещението на занятията по дисциплини, при които се прави проверка за присъствие? - По време на лекции

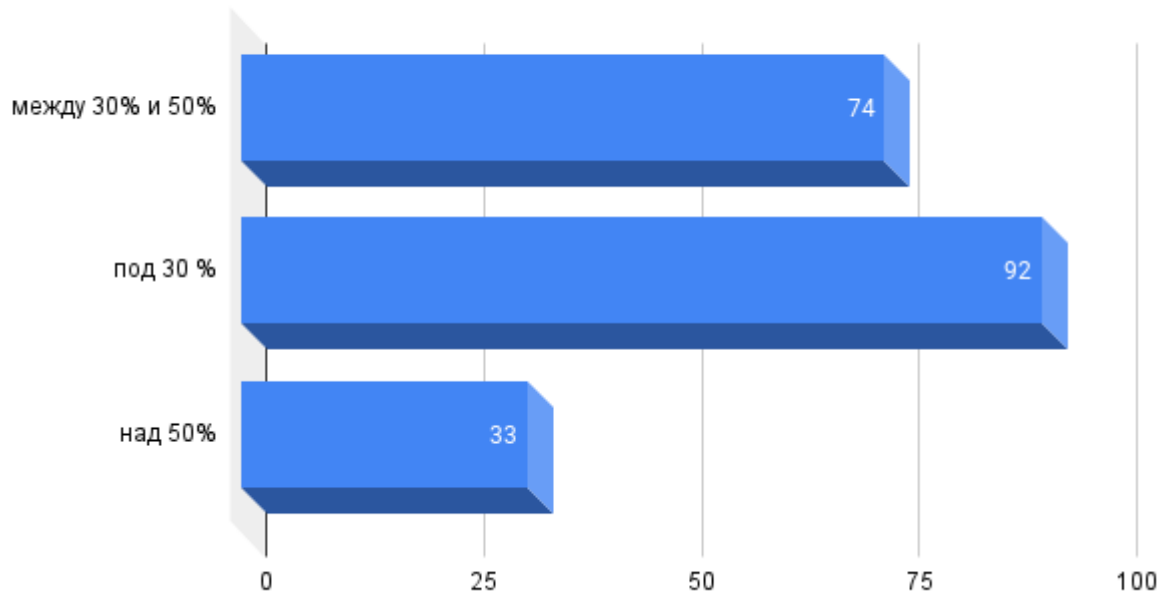


3. Какво е посещението на занятията по дисциплини, при които се прави проверка за присъствие? - По време на семинарни, лабораторни, практически упражнения

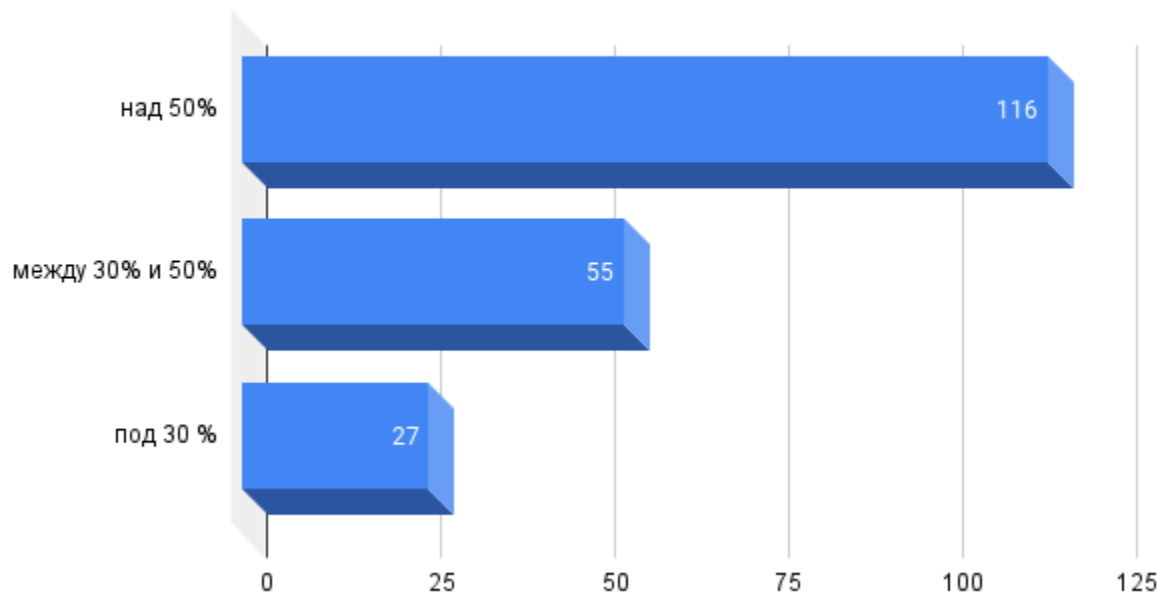




4. Какво е посещението на занятията по дисциплини, при които не се прави проверка за присъствие? - По време на лекции



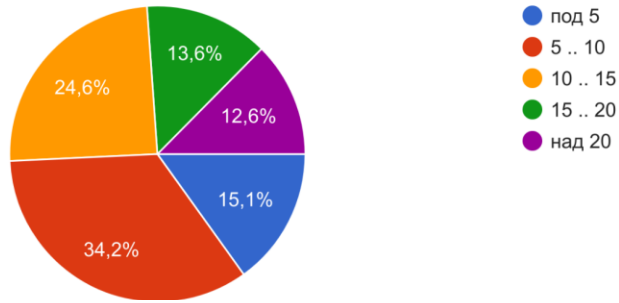
4. Какво е посещението на занятията по дисциплини, при които не се прави проверка за присъствие? - По време на семинарни, лабораторни, практически упражнения





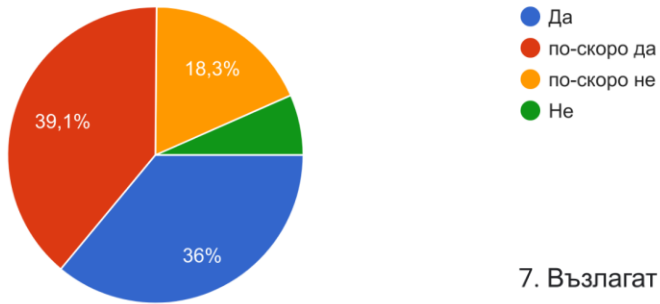
5. По колко часа седмично отделяте от извънучебното си време за усвояване на преподадения материал и изпълняване на възложените Ви учебни задачи ?

199 отговора



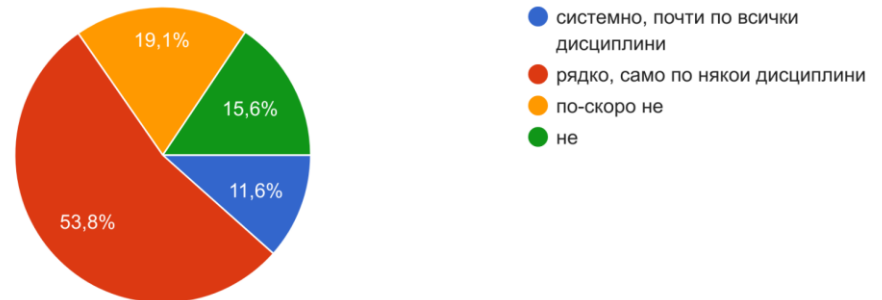
6. Смятате ли, че в обучението по специалността има достатъчно разнообразие от курсове и теми?

197 отговора



7. Възлагат ли Ви се творчески задачи по специалността по време на обучението /изготвяне на проекти, курсови задачи, презентации и др./?

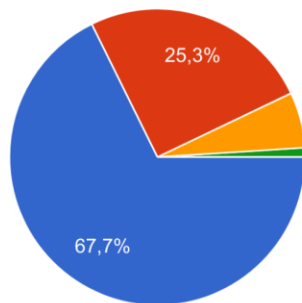
199 отговора





8. Имате ли възможност за личен контакт с преподавателите и консултации /напр. приемно време, мейл/?

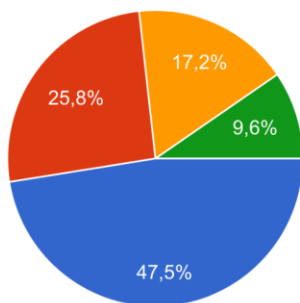
198 отговора



- системно, почти по всички дисциплини
- рядко, само по някои дисциплини
- по-скоро не
- не

9. Достатъчен ли е броят на практическите занимания в специалността?

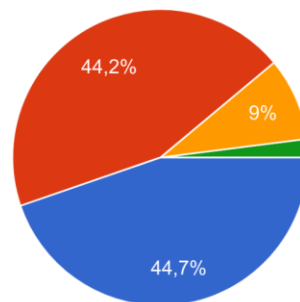
198 отговора



- да
- по-скоро да
- по-скоро не
- не

10. Смятате ли, че преподавателите са добре подготвени и обясняват добре материала?

199 отговора

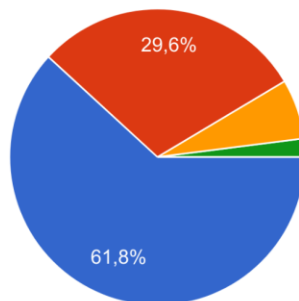


- да
- по-скоро да
- по-скоро не
- не



11. Изнасят ли преподавателите лекциите и упражненията редовно в съответствие с учебната програма?

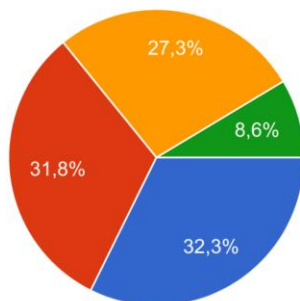
199 отговора



- да
- по-скоро да
- по-скоро не
- не

12. Повечето преподаватели използват ли новите технологии в преподаването?

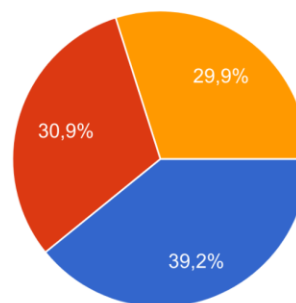
198 отговора



- да
- по-скоро да
- по-скоро не
- не

13. Имате ли възможности за участие в научноизследователски проекти извън рамките на редовното обучение?

194 отговора

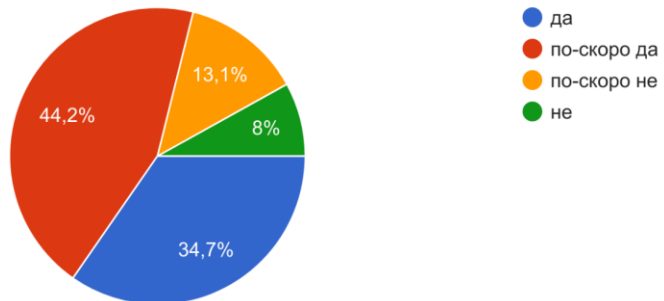


- да
- не
- не проявявам интерес



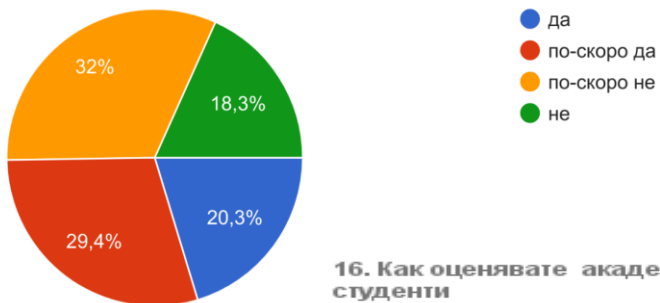
14. Повечето преподаватели предоставят ли достатъчно материали за обучение?

199 отговора

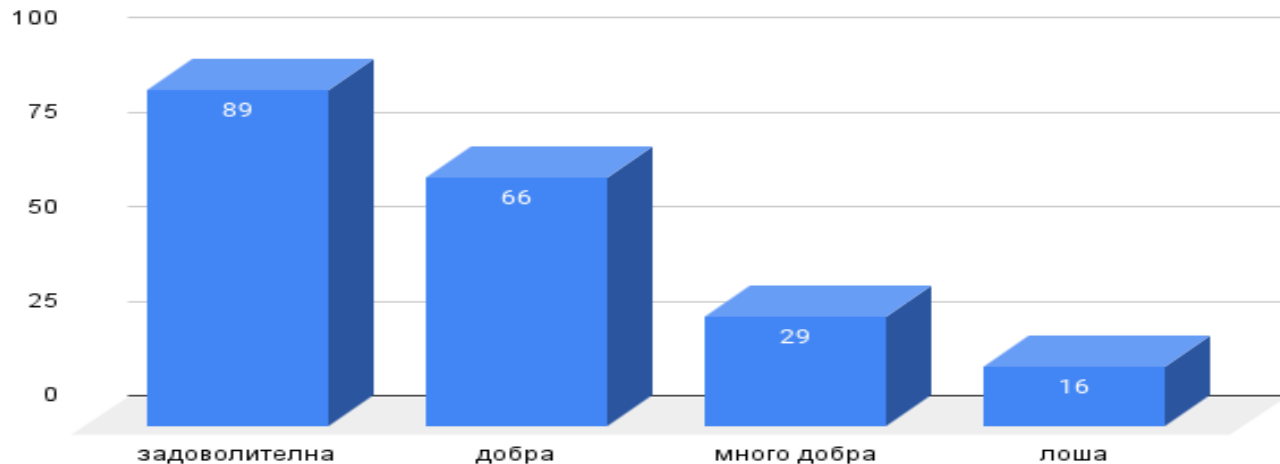


15. Начинът на обучение насърчава ли ползването на статии и материали, публикувани през последните 10г.?

197 отговора

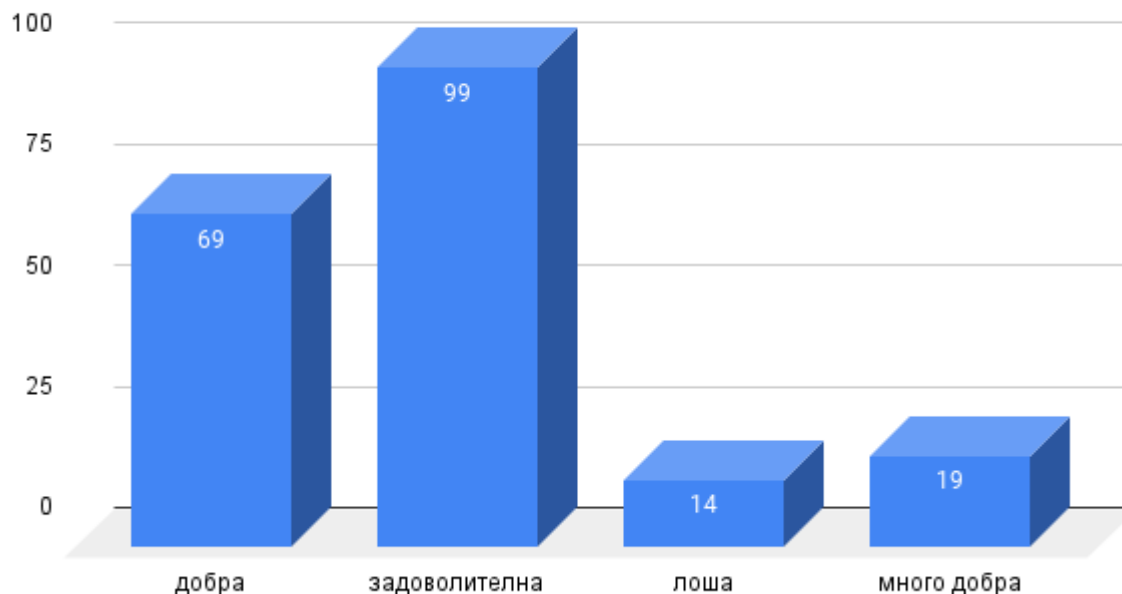


16. Как оценявате академичната етика и атмосфера в специалността между студенти и студенти

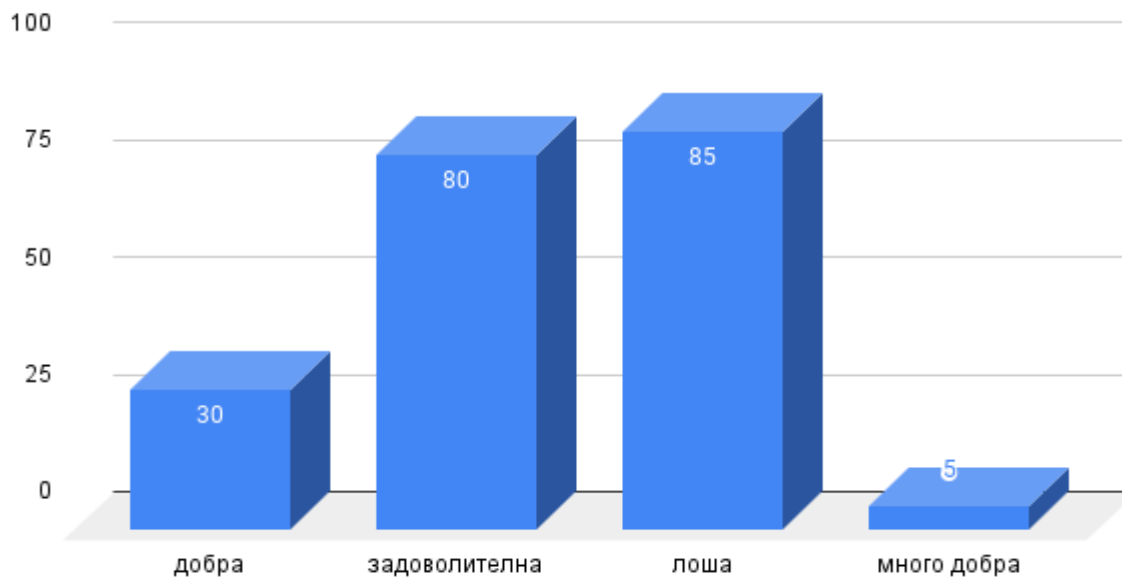




16. Как оценявате академичната етика и атмосфера в специалността между: студенти и преподаватели



16. Как оценявате академичната етика и атмосфера в специалността между: студенти и администрация

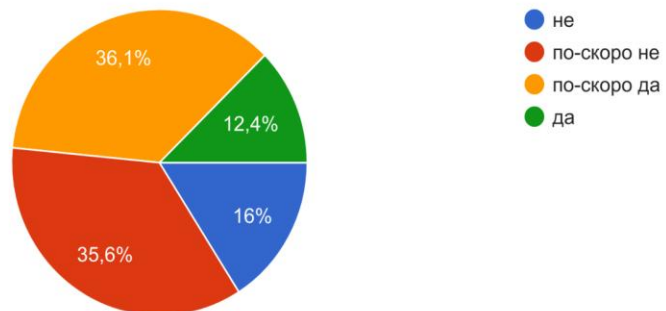




„NON SIBI, SED OMNIBUS”

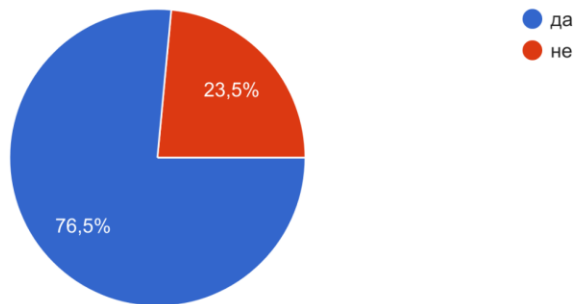
17. Насърчава ли Университетът обмена на студенти с чужди висши училища?

194 отговора



18. Препоръчвали ли сте на други студенти и учащи да се обучават в Медицински университет-Плевен?

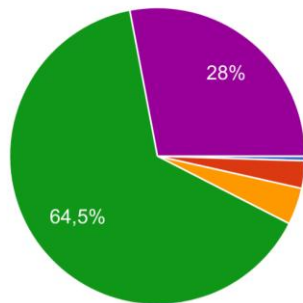
200 отговора





19. Как оценявате специалността, по която следвате?

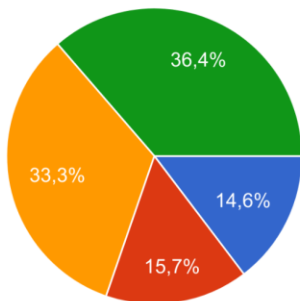
200 отговора



- остаряла неперспективна
- с неясни перспективи
- нямам мнение
- класическа, но винаги търсена
- модерна, перспективна

20. Ако имате намерение да продължите висшето си образование в по-висока степен, бихте ли направили това в МУ – Плевен?

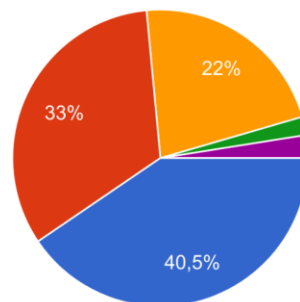
198 отговора



- не
- по-скоро не
- по-скоро да
- да

21. Как оценявате от гледна точка на бъдещата Ви професионална дейност обучението в Медицински университет-Плевен?

200 отговора



- ефективно
- по-скоро ефективно
- на средно ниво
- по-скоро неефективно
- не ефективно



„NON SIBI, SED OMNIBUS“

ИЗВОДИ:

През юни 2024г. е направено анкетно проучване на студентското мнение за специалността „Медицина“, БЕО. Анкетирани са студенти от всички курсове, а общият брой на анкетираните е 201.

- По-висока посещаемост с над 50% присъственост по време на лекции и семинарни, лабораторни и практически упражнения се реализира от студентите, когато се извършва проверка на присъствието;
- В обучението по специалността има достатъчно разнообразие от курсове и теми, според по-голяма част от студентите;
- 53,8% от анкетираните посочват, че рядко им се възлагат творчески задачи само по някои дисциплини, 34,7% отговарят с не и по-скоро не;
- 67,7% от респондентите са имали възможност за личен контакт с преподавателите и консултации;
- Според 73,3% е достатъчен броят на практическите занимания в специалността;
- 88,9% от студентите смятат, че преподавателите са добре подготвени и обясняват добре материала;
- 91,4% от анкетираните са на мнение, че преподавателите изнасят лекциите и упражненията редовно в съответствие с учебната програма;



„NON SIBI, SED OMNIBUS”

- Близко 65% от респондентите смятат, че преподавателите използват нови технологии в преподаването;
- 39,2% от анкетираните не са участвали в научно-изследователски проекти извън рамките на редовното обучение. 30,9% имат такова участие;
- Преподавателите предоставят достатъчно материали за обучение, според 78,9% от студентите;
- Различни оценки са дали анкетираните на академичната етика и атмосфера в специалността и служебните взаимоотношения между:
 - студенти и студенти /Добра 34,3% и задоволителна 49,2%/
 - студенти и преподаватели /Добра 41% и задоволителна 40%/
 - студенти и администрация /Лоша според 43,1% и задоволителна 40%/
- 76,5% от респондентите биха препоръчали на други учащи да се обучават в медицински университет – Плевен;
- Специалността е оценена като модерна, перспективна според 28% от студентите, 64,5% смятат, че тя е класическа, но винаги търсена