



**„NON SIBI, SED OMNIBUS“**

## **УНИВЕРСИТЕТСКИ АНКЕТИ – 2019**

**01-03 ПРОУЧВАНЕ НА СТУДЕНТСКОТО МНЕНИЕ ЗА  
ПРЕПОДАВАТЕЛ И УЧЕБНА ДИСЦИПЛИНА**

**СПЕЦИАЛНОСТ „ФАРМАЦИЯ“**

**I- ВИ КУРС , ОКС „ МАГИСТЪР“**

**УЧЕБНА ДИСЦИПЛИНА: „БИОЕТИКА“**

**ПРЕПОДАВАТЕЛ: ПРОФ. Д-Р СИЛВИЯ ЯНКУЛОВСКА, ДМН**

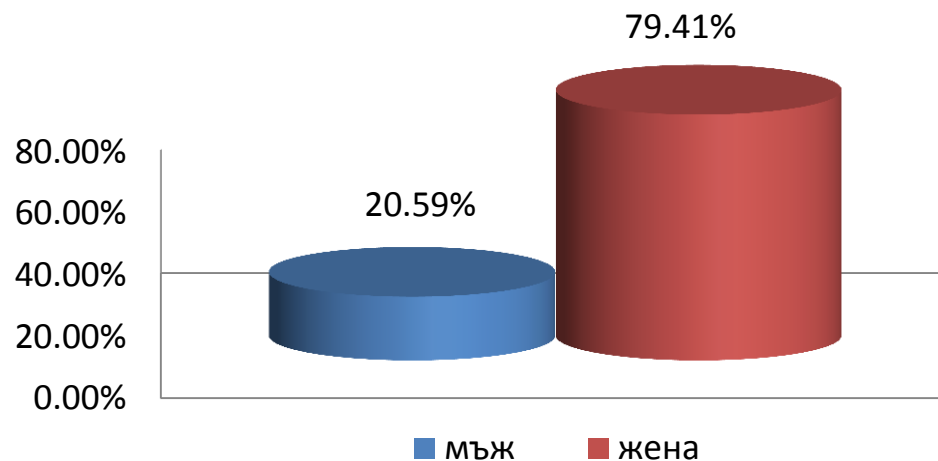
**АНКЕТИРАНИ – 34 бр.**

**Дата на провеждане : 18.06.2019 г.**

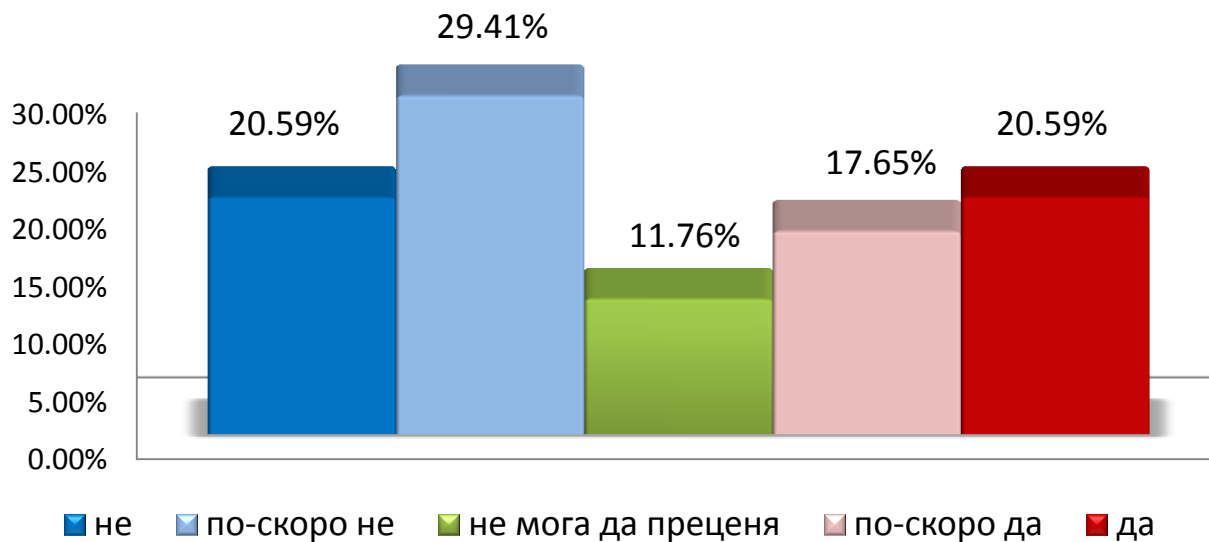


# „NON SIBI, SED OMNIBUS”

Разпределение на анкетираните по пол (в %)



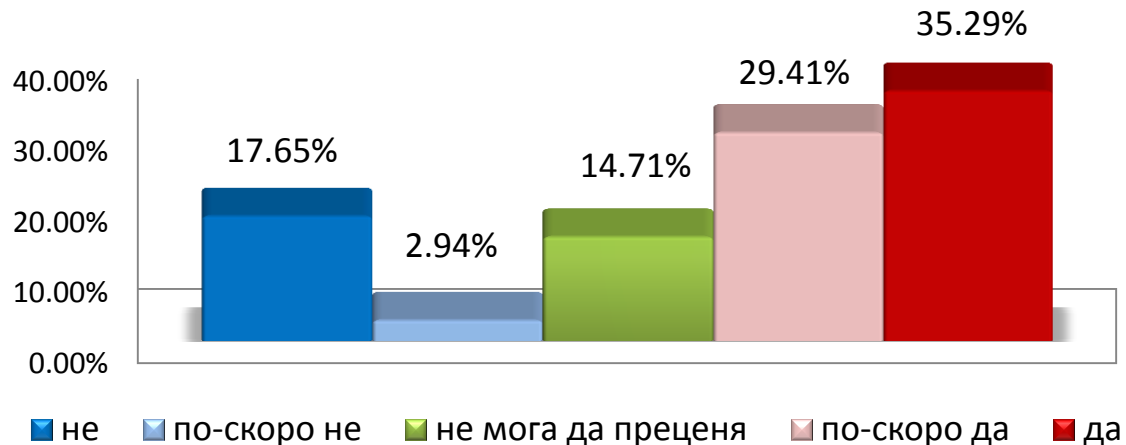
Имахте ли интерес към тази дисциплина преди започване на изучаването ѝ?



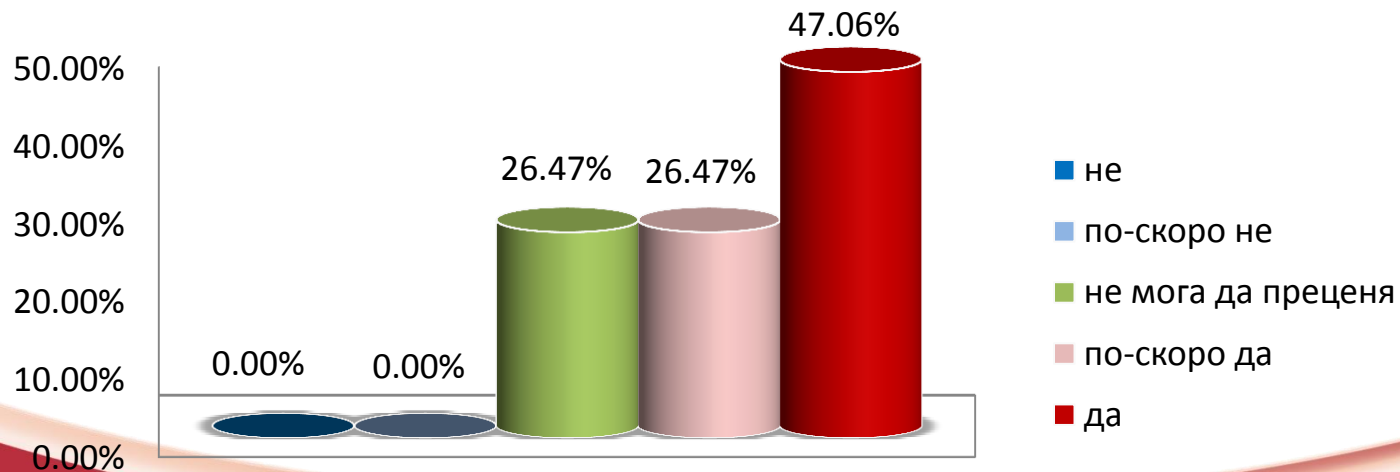


# „NON SIBI, SED OMNIBUS“

Повиши ли се Вашият интерес към тази дисциплина по време на изучаването ѝ?



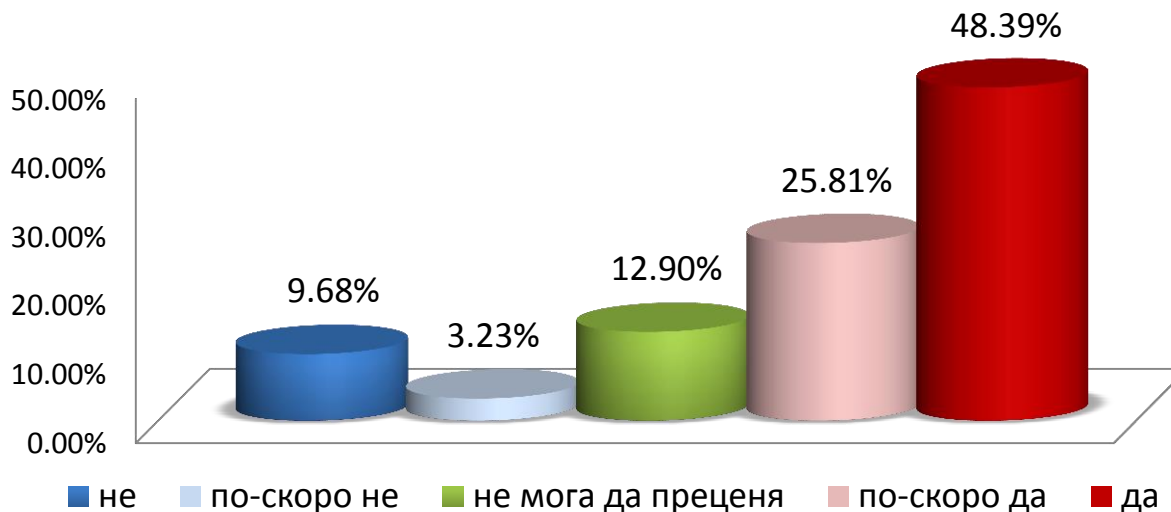
Актуално ли е учебното съдържание на дисциплината?



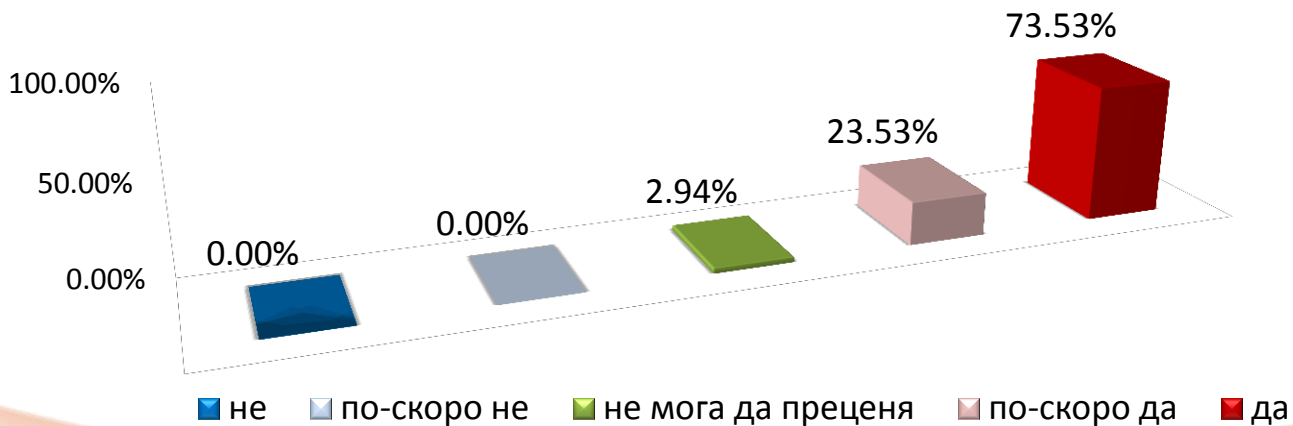


# „NON SIBI, SED OMNIBUS”

## Рационално ли се използва учебното време?



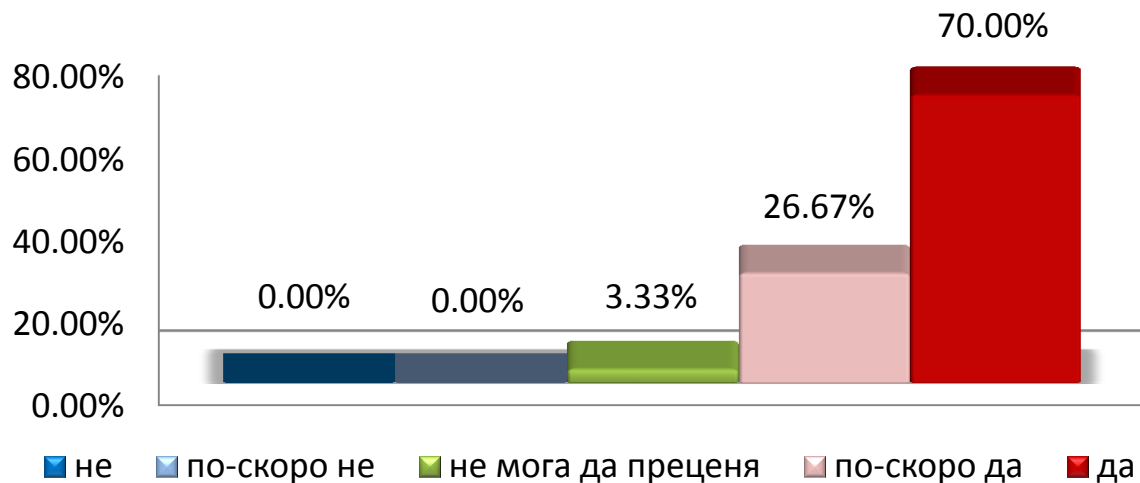
## Илюстрират ли се по тази дисциплина теоретичните проблеми с конкретни примери от практиката ?



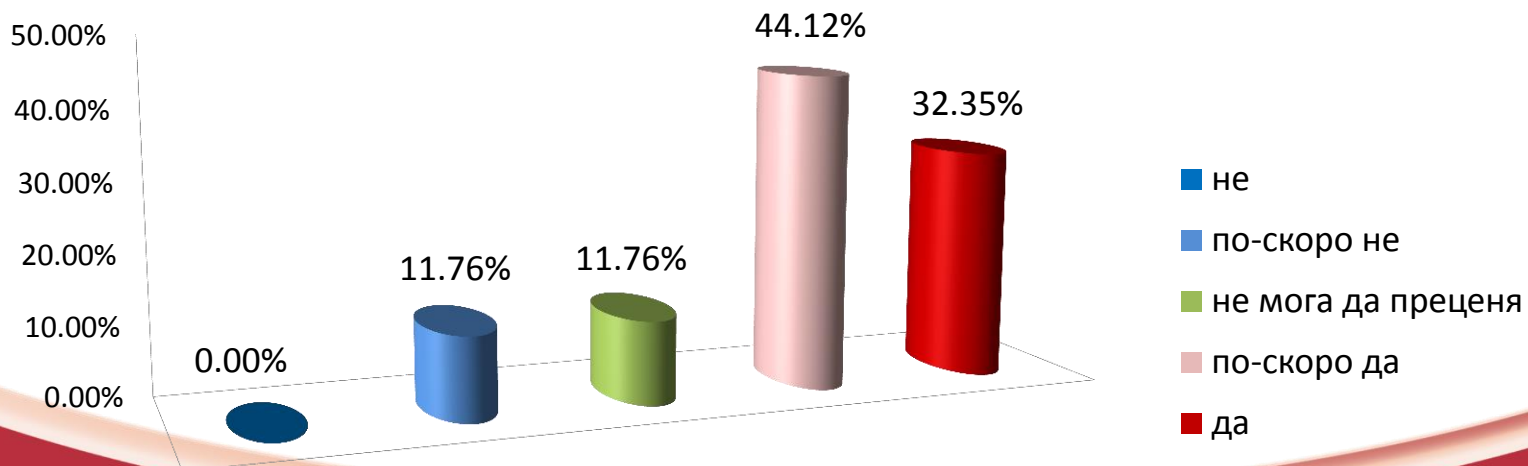


## „NON SIBI, SED OMNIBUS”

Изложението на преподавателя ясно и разбираемо ли е за студентите?



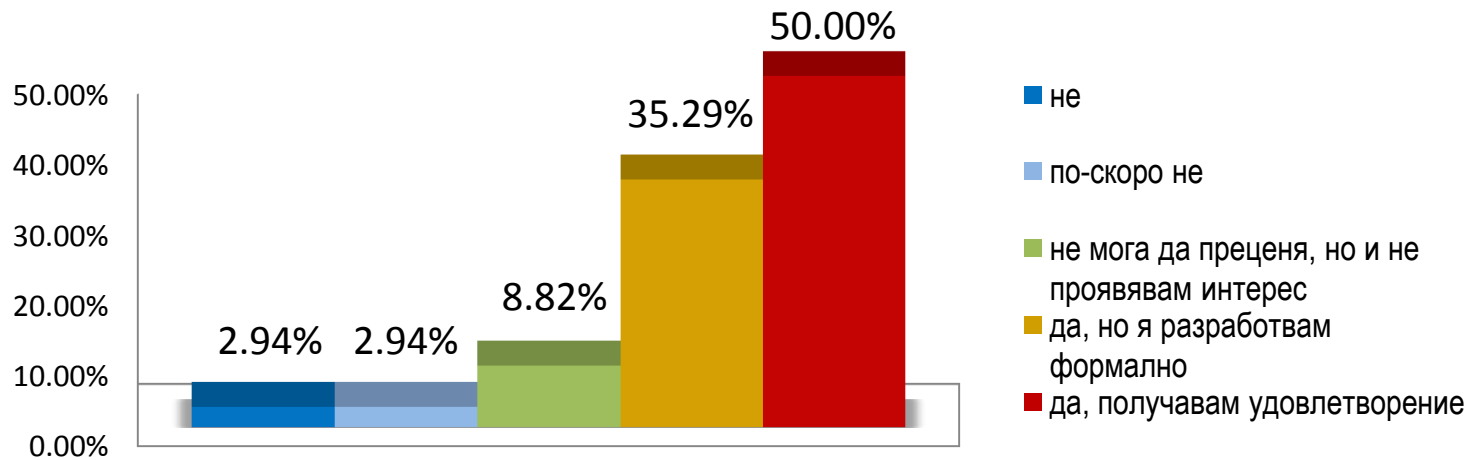
Готов ли е преподавателят да прекъсне изложението на лекцията, за да отговори на Ваши въпроси и да проведе дискусия?



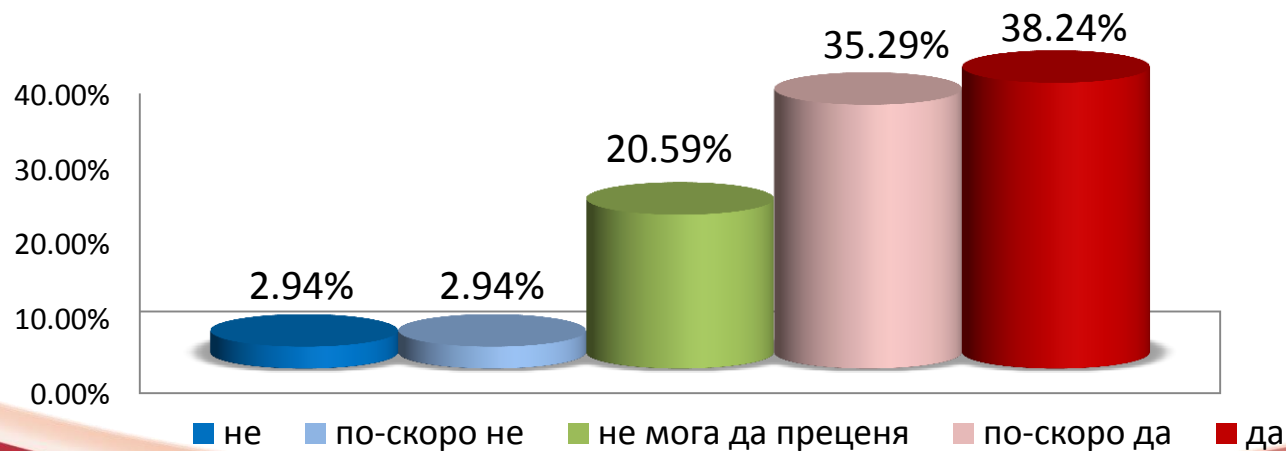


## „NON SIBI, SED OMNIBUS”

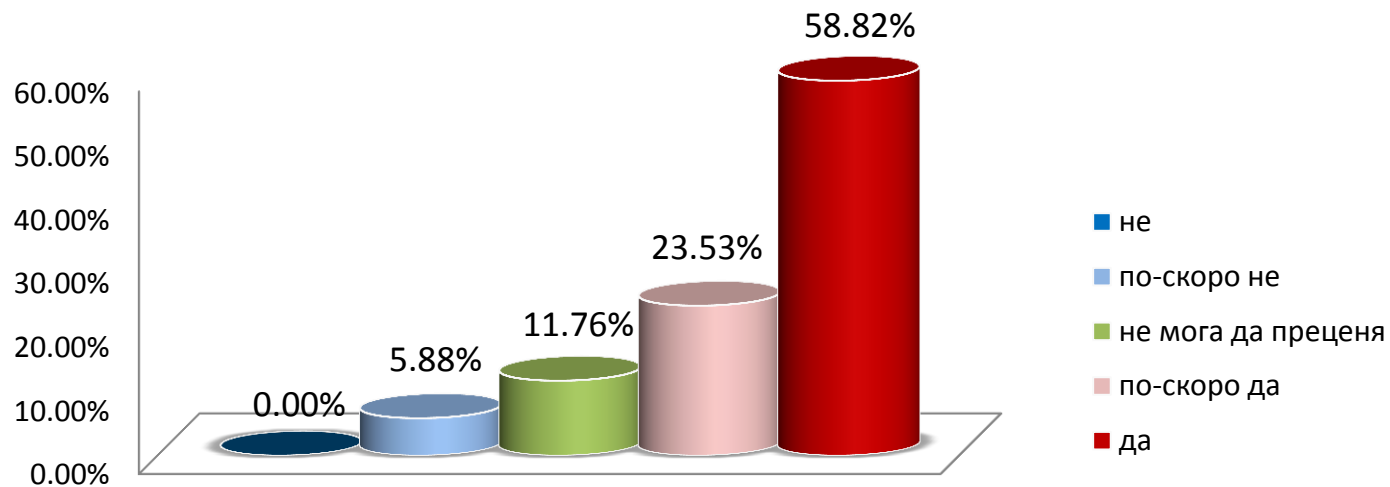
Възлага ли Ви се творческа задача в активен процес на самостоятелна работа под контрола и с конкретната помощ на преподавателя по дисциплината?



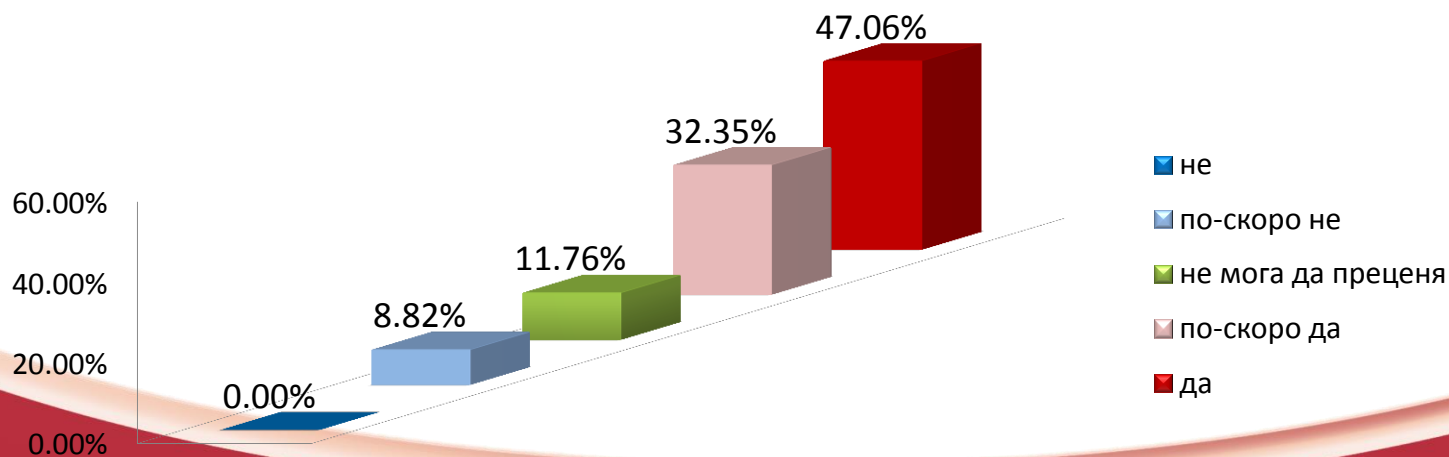
Доволен ли сте от отговора, който сте получили на въпросите, зададени на преподавателя по време на изнасянето на лекцията?



Можете ли да дадете висока оценка на ерудицията на преподавателя?



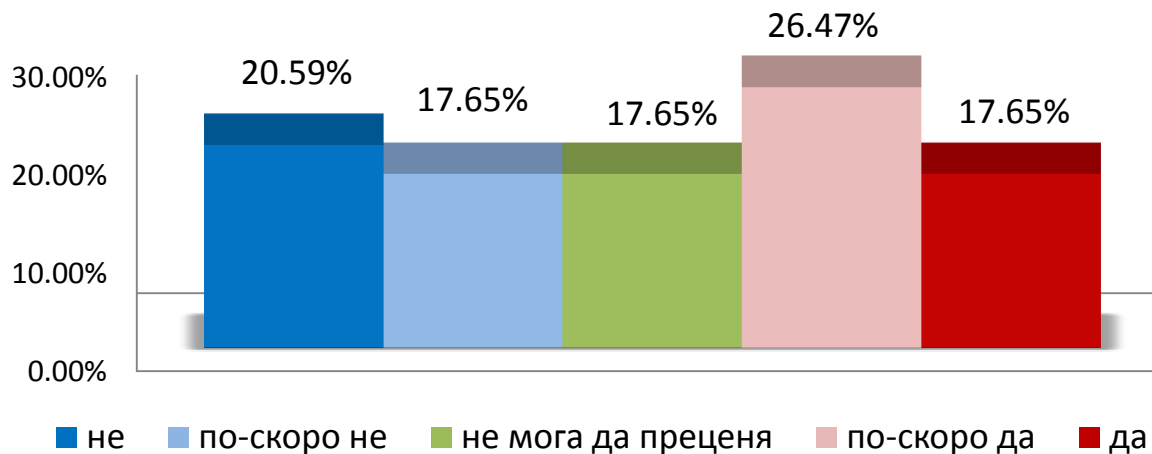
Учтиво и колегиално ли е отношението на преподавателя към студентите?



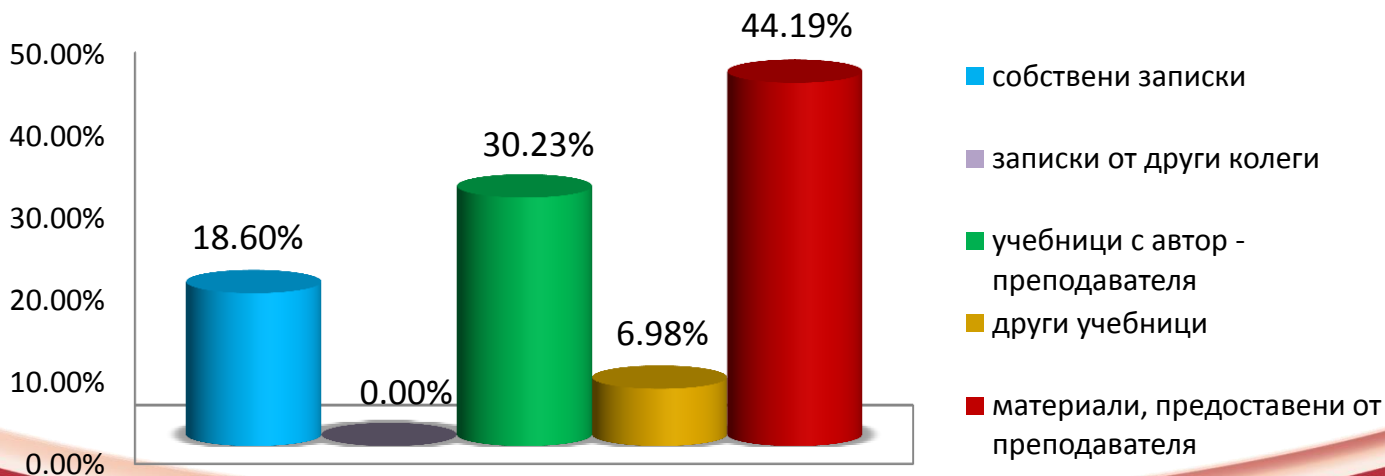


# „NON SIBI, SED OMNIBUS“

Очаквате ли, че след запознаване с резултатите от анкетата, преподавателят ще се съобрази с Вашите оценки?



От какви източници се готвихте за изпита?

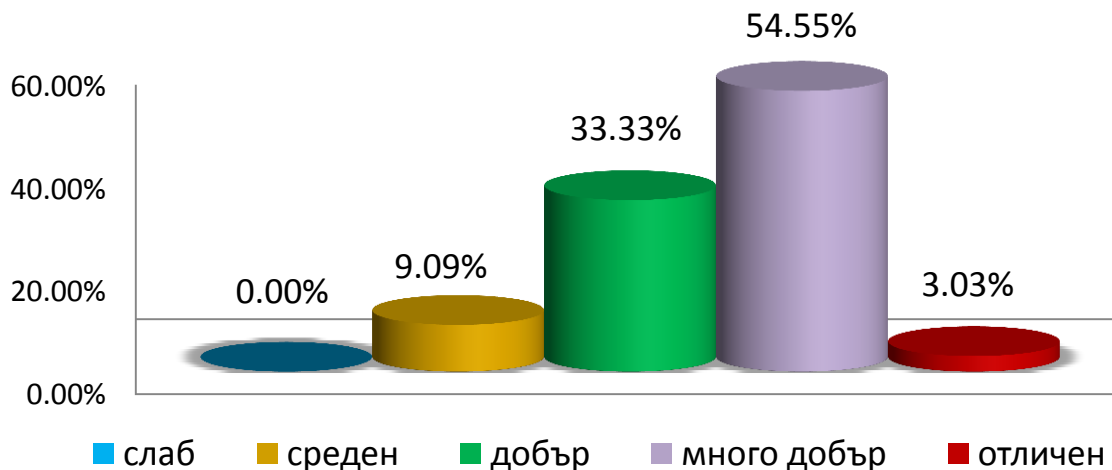




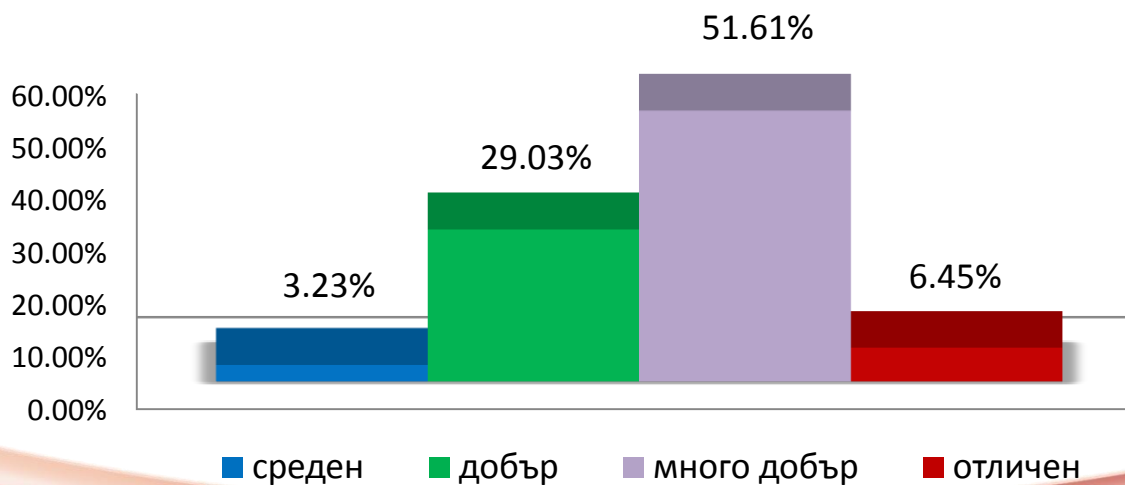


## „NON SIBI, SED OMNIBUS“

Ако сте положили изпит по тази дисциплина, посочете каква оценка сте получили?



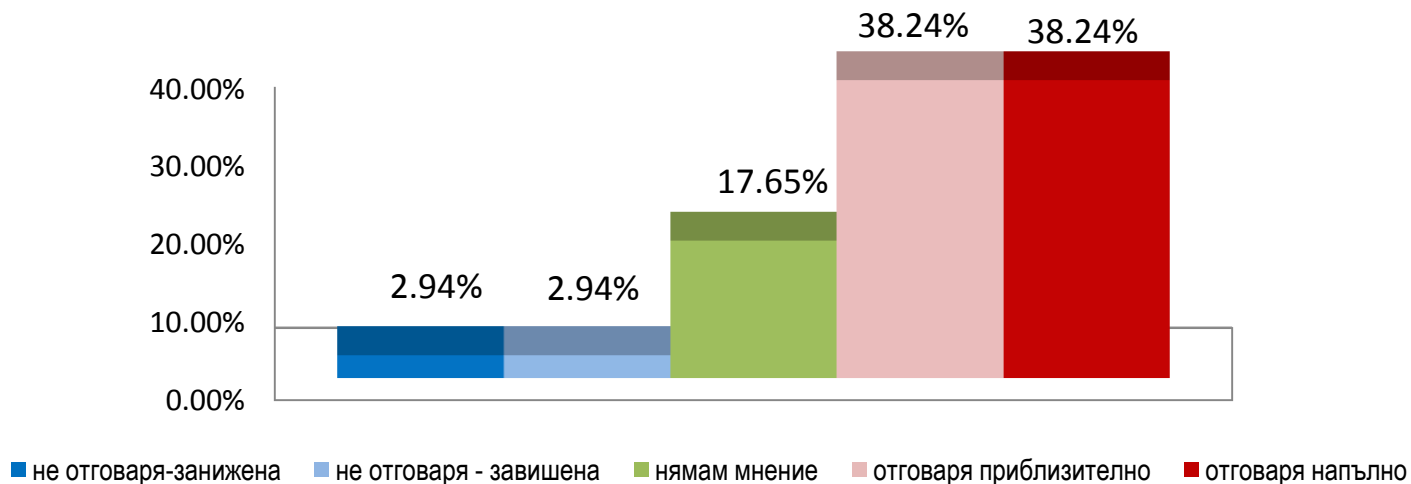
Посочете Вашия общ среден успех от следването до момента:



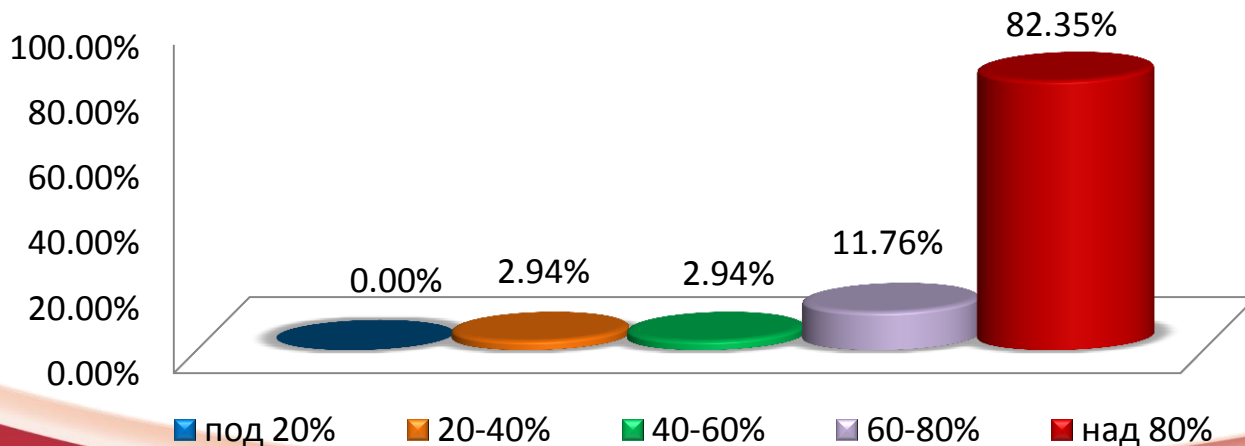


# „NON SIBI, SED OMNIBUS“

## Отговаря ли получената оценка на Вашите знания?



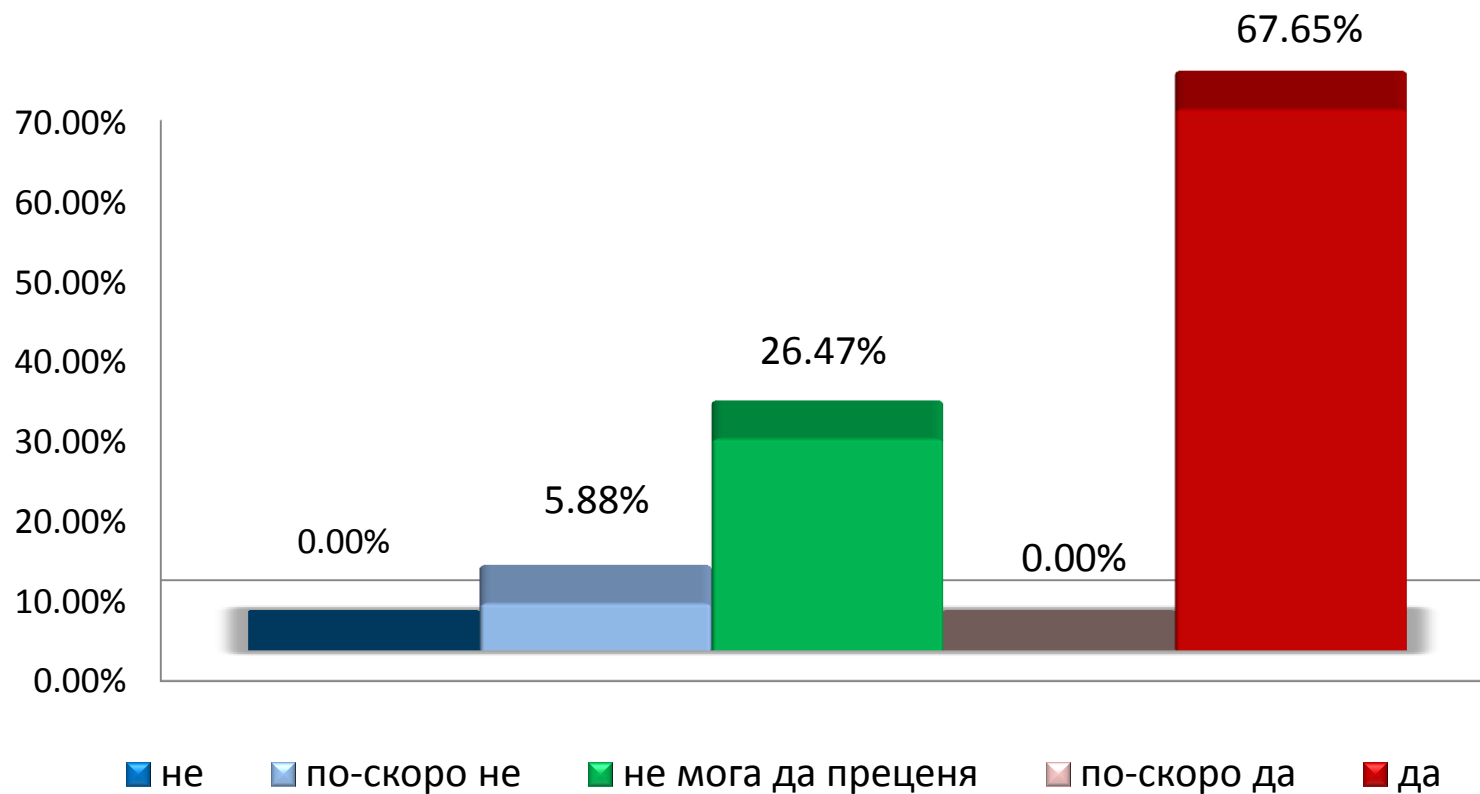
## Какво е личното Ви присъствие на занятията по дисциплината?





**„NON SIBI, SED OMNIBUS”**

**Полезна ли е идеята за оценяване на преподавателите от страна на студентите?**





**„NON SIBI, SED OMNIBUS”**

## **ИЗВОДИ:**

През 2019 г. е направено анкетно проучване на студентското мнение за преподавател и учебна дисциплина на студентите от специалност „Фармация“, I - ви курс.

- ✓ Разпределението на анкетираните по пол е **21%** - мъже и **79%** - жени;
- ✓ На въпроса дали са имали интерес към тази дисциплина преди започване на изучаването ѝ **38%** от анкетираните отговарят положително;
- ✓ **65%** посочват, че се е повишил интересът им към дисциплината по време на изучаването ѝ;
- ✓ Висок е процентът на анкетираните, които смятат учебното съдържание за актуално – **74%**, а **26%** от студентите не могат да преценят;
- ✓ Учебното време се използва рационално според **74%** от студентите, **13%** от тях не могат да преценят;
- ✓ Изложението на преподавателя е ясно и разбираемо според **97%** от анкетираните, а останалите **3%** не могат да преценят;
- ✓ За **76%** от студентите преподавателят винаги е готов да прекъсне изложението на лекцията си за да отговори на въпроси и да проведе дискусия;
- ✓ Студентите са на мнение, че по тази дисциплина се илюстрират теоретичните проблеми с конкретни примери от практиката (**97%**);
- ✓ Според **85%** от студентите преподавателят им възлага творческа работа в активен процес на самостоятелна работа под неговият контрол, **9%** не могат да преценят, а **6%** посочват, че не им се възлага творческа работа;



**„NON SIBI, SED OMNIBUS“**

## **ИЗВОДИ**

- ✓ Според **74%** е одобрението на анкетираниите спрямо отговорите, които са получили на зададени по време на лекции към преподавателя въпроси, **21%** не могат да преценят;
- ✓ Ерудицията на преподавателя е оценена много високо от повечето анкетирани - **82%**;
- ✓ **79%** от анкетираниите, определят отношението на преподавателя към тях като учтиво и колегиално, **12%** не могат да преценят ;
- ✓ Предпочитан източник за подготовка за изпита са **материалите предоставени от преподавателя (44%)**, **19%** от студентите използват собствени записки, само **37%** от анкетираниите предпочитат учебници с автор преподавателя (30%) и други учебници (7%);
- ✓ Според **44%** от анкетираниите, преподавателят ще вземе предвид отговорите, които са дадени от тях; **18%** не могат да преценят, докато **38%** от студентите не мислят, че отговорите им ще бъдат взети под внимание;
- ✓ Според **55%** при полагане на изпит по дадената дисциплина са получили много добра оценка, **33%** от тях са получили „добър“, „среден“ - **9%** и **3%** - „отличен“;
- ✓ Средният успех от следването за **6%** от студентите е „отличен“, **51%** посочват, че до момента е „много добър“, **29%** - „добър“, а **3%** като „среден“;
- ✓ **38%** са на мнение, че получената оценка отговаря напълно на техните знания, **38%** са на мнението, че отговаря приблизително, други **18%** нямат мнение;
- ✓ Лично присъствие над **80%** имат **82%** от анкетираниите студенти, присъствие между **60-80%** имат **12%** от студентите, между **40-60%** - **3%** и **20-40%** - **3%**;
- ✓ **68%** смятат, че идеята за оценяване на преподавателите от страна на студентите е полезна, не могат да преценят **26%** от анкетираниите, **6%** не мислят, че тя добра;