



**„NON SIBI, SED OMNIBUS“**

## **УНИВЕРСИТЕТСКИ АНКЕТИ – 2016**

**01-03 ПРОУЧВАНЕ НА СТУДЕНТСКОТО МНЕНИЕ ЗА ПРЕПОДАВАТЕЛ И  
УЧЕБНА ДИСЦИПЛИНА**

**СПЕЦИАЛНОСТ „МЕДИЦИНСКА СЕСТРА“**

**I- ВИ КУРС , ОКС „БАКАЛАВЪР“**

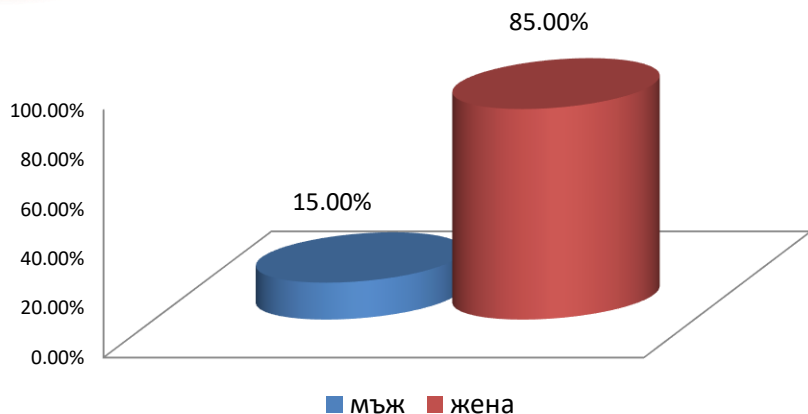
**УЧЕБНА ДИСЦИПЛИНА: ФИЛОСОФИЯ И ВЪВЕДЕНИЕ В СЕСТРИНСКИ ГРИЖИ**

**ПРЕПОДАВАТЕЛ: ДОЦ. ЕВГЕНИЯ ДИМИТРОВА, ДМ**

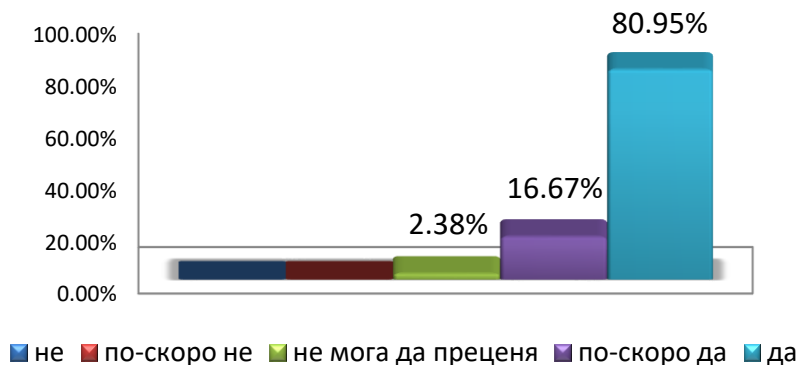
*Анкетирани – 42 бр.*

*Дата на провеждане 23.03.2016 г.*

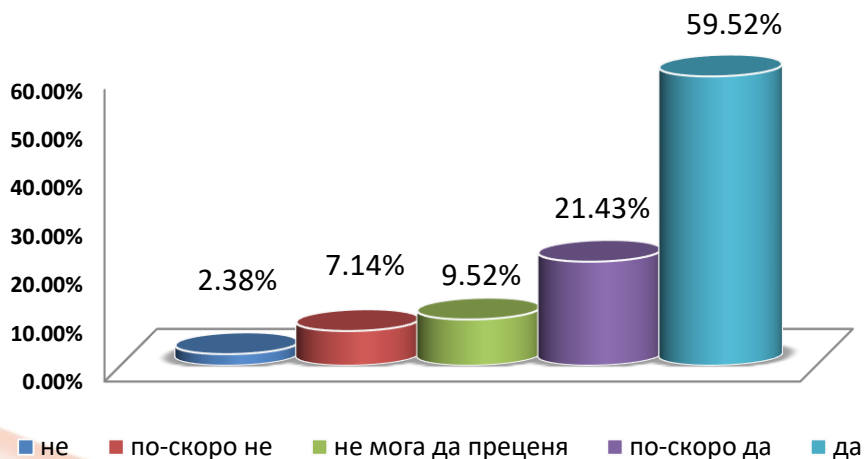
Разпределение на анкетираните по пол (в%)



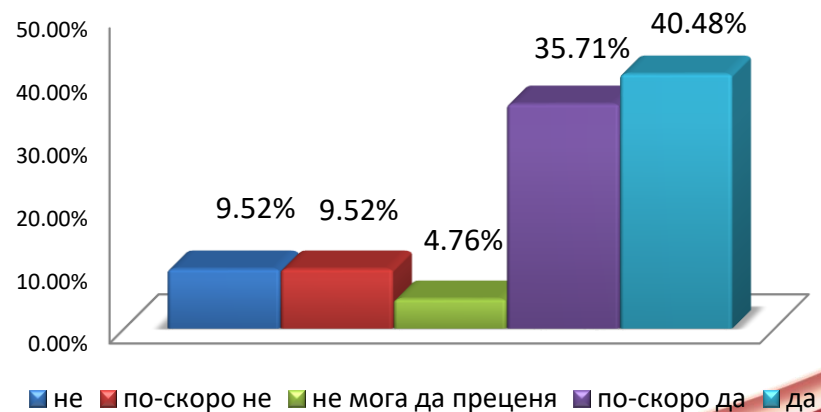
Повиши ли се Вашият интерес към тази дисциплина по време на изучаването й?



Актуално ли е учебното съдържание на дисциплината?



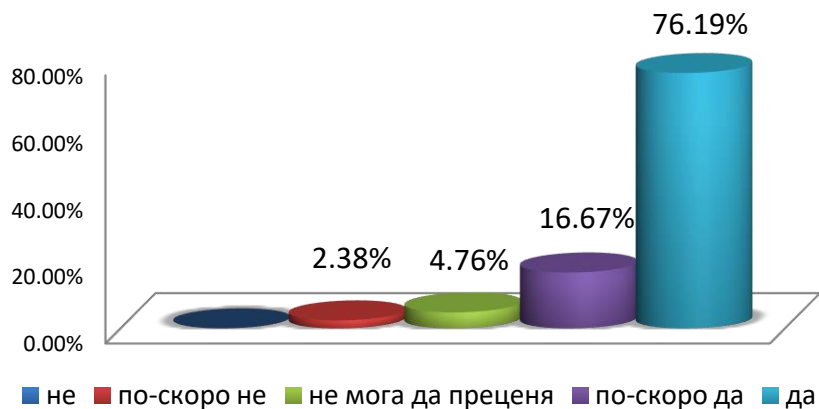
Имахте ли интерес към тази дисциплина преди започване на изучаването й?



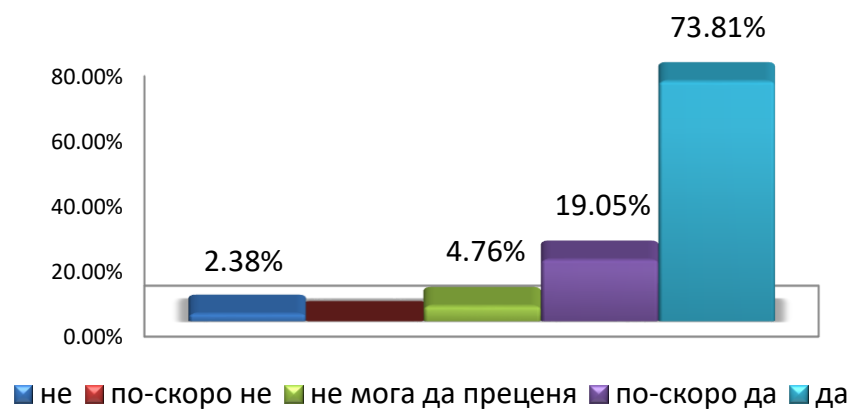


# "NON SIBI, SED OMNIBUS"

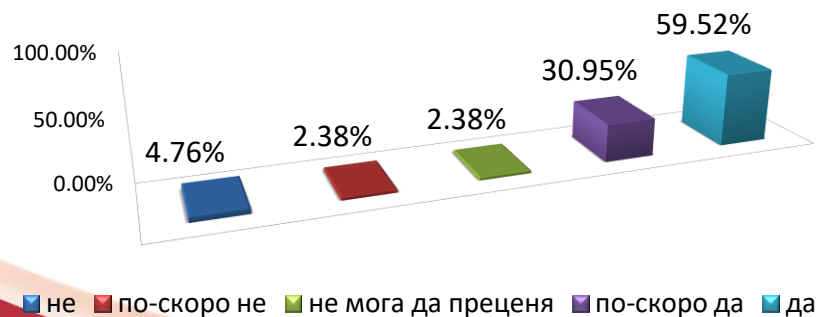
## Рационално ли се използва учебното време?



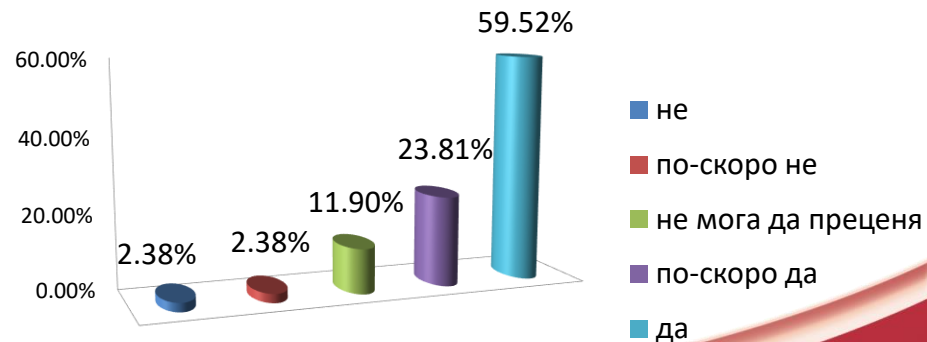
## Изложението на преподавателя ясно и разбираемо ли е за студентите?



## Илюстрират ли се по тази дисциплина теоретичните проблеми с конкретни примери от практиката?



## Готов ли е преподавателят да прекъсне изложението на лекцията, за да отговори на Ваши въпроси и да проведе дискусия?





# „NON SIBI, SED OMNIBUS“

Взлага ли Ви се творческа задача в активен процес на самостоятелна работа под контрола и с конкретната помощ на преподавателя по дисциплината?

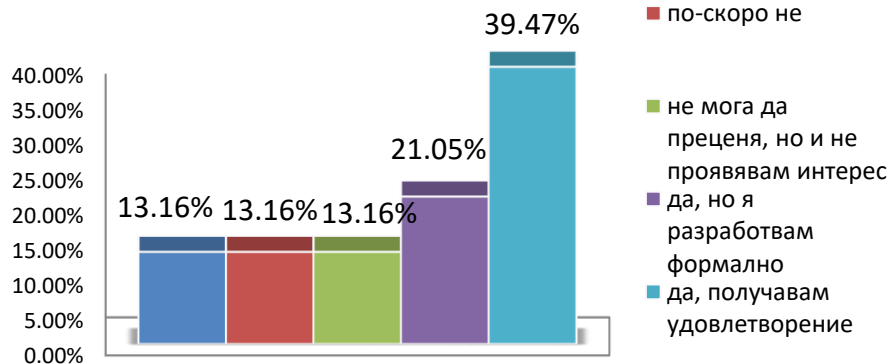
■ не

■ по-скоро не

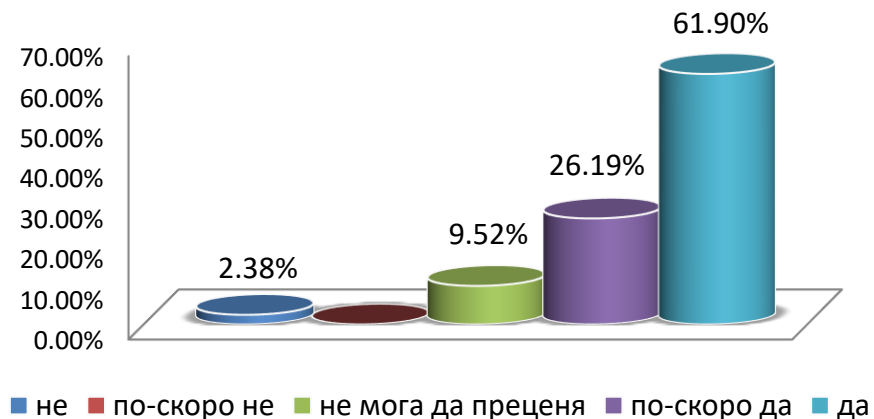
■ не мога да преценя, но и не проявявам интерес

■ да, но я разработвам формално

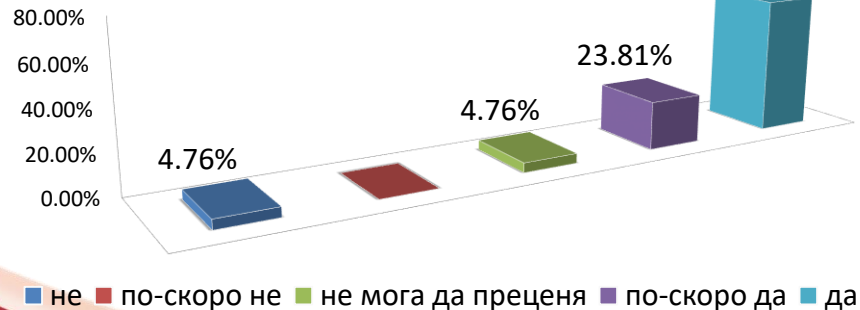
■ да, получавам удовлетворение



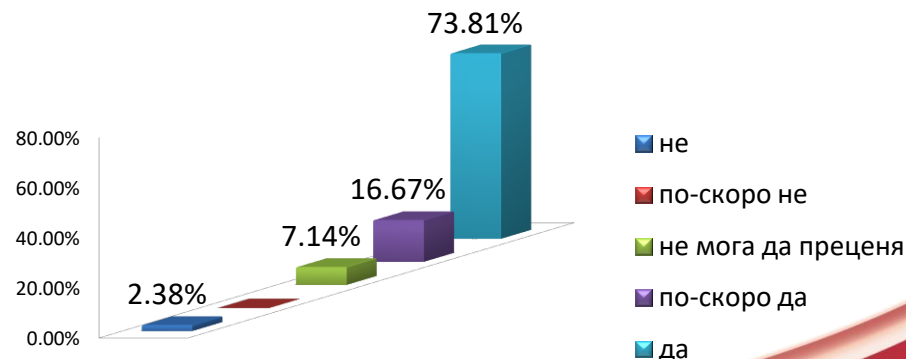
Можете ли да дадете висока оценка на ерудицията на преподавателя?



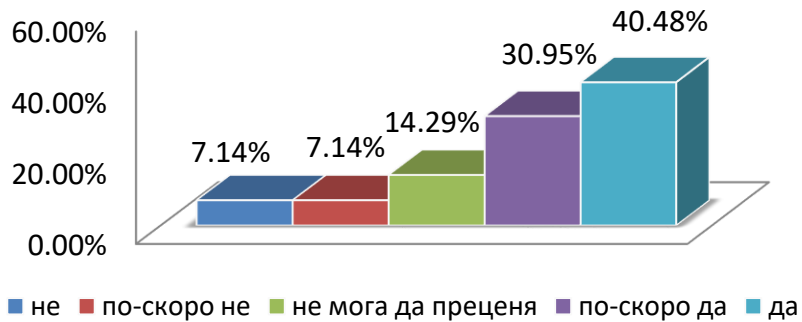
Доволен ли сте от отговора, който сте получили на въпросите, зададени на преподавателя по време на изнасянето на лекцията?



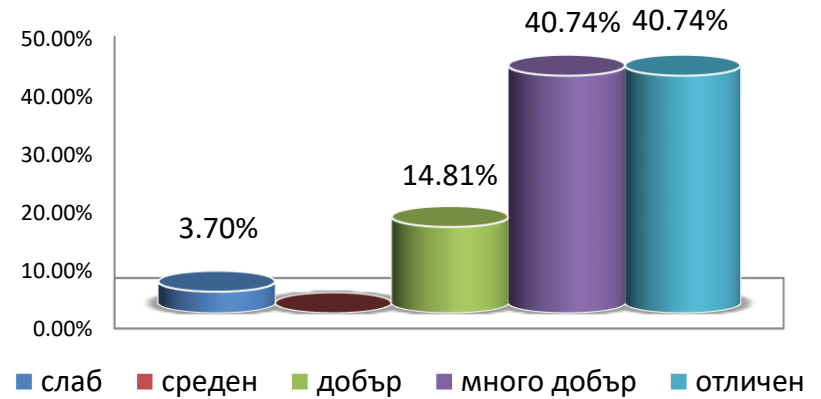
Учтиво и колегиално ли е отношението на преподавателя към студентите?



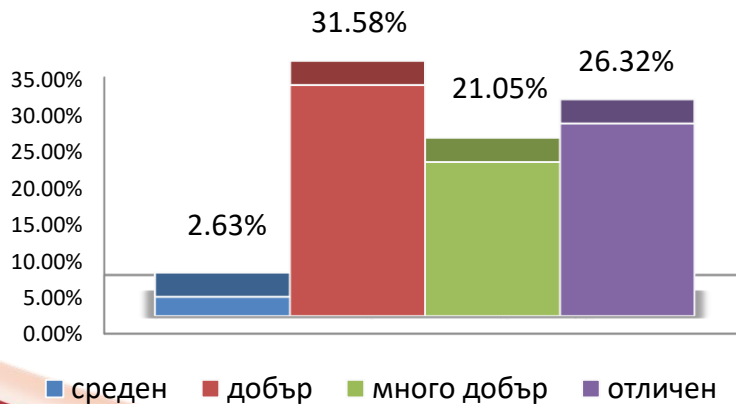
Очаквате ли, че след запознаване с резултатите от анкетата, преподавателят ще се съобрази с Вашите оценки?



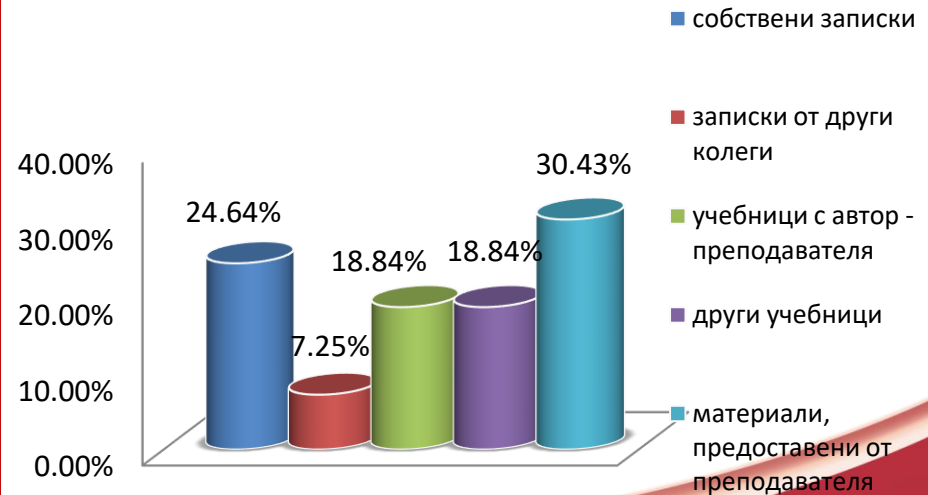
Ако сте положили изпит по тази дисциплина, посочете каква оценка сте получили?



Посочете Вашия общ среден успех от следването до момента:



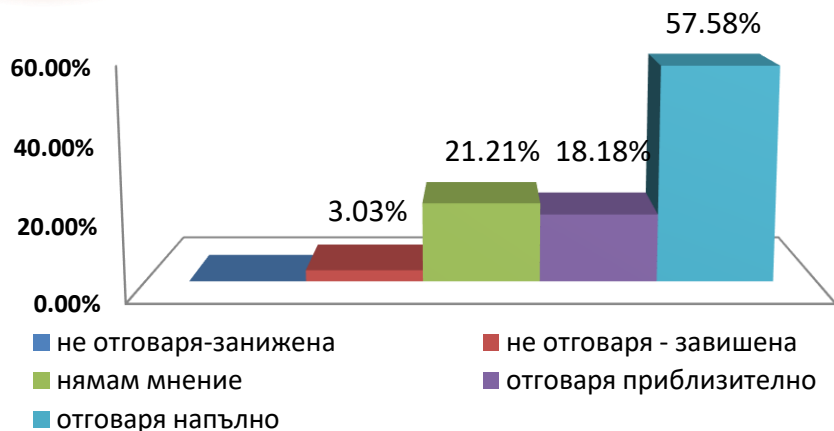
От какви източници се готвихте за изпита?



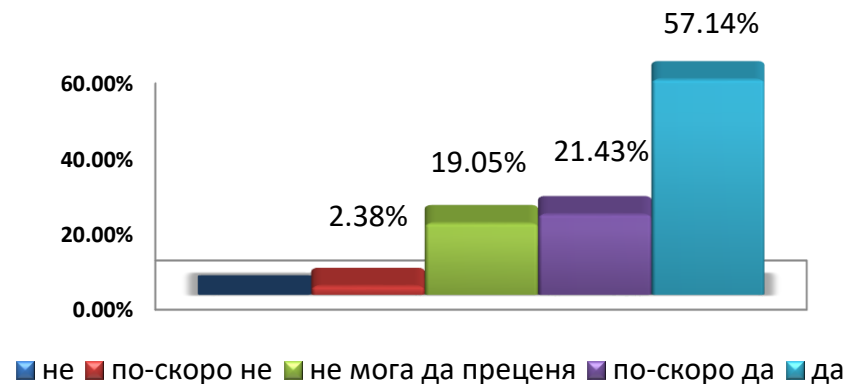


# „NON SIBI, SED OMNIBUS“

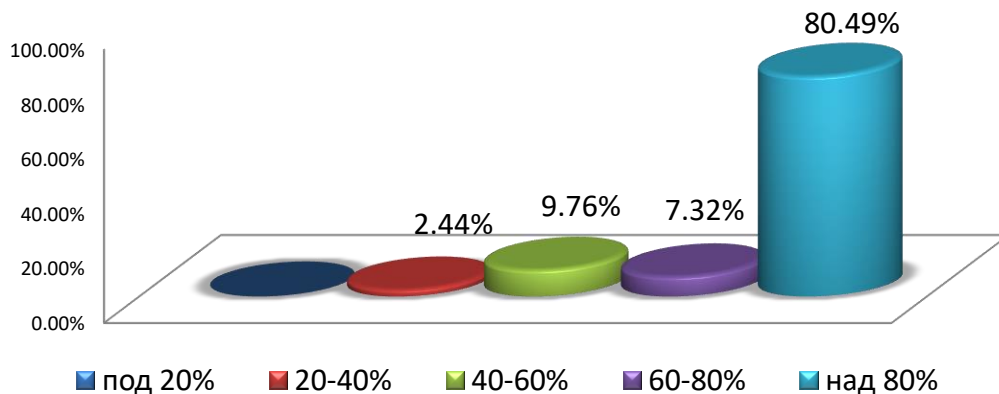
## Отговаря ли получената оценка на Вашите знания?



## Ползена ли е идеята за оценяване на преподавателите от страна на студентите?



## Какво е личното Ви присъствие на занятията по дисциплината?





**„NON SIBI, SED OMNIBUS“**

## **ИЗВОДИ:**

**През 2016 г. е направено анкетно проучване на студентското мнение за преподавател и учебна дисциплина на студентите от специалност „Медицинска сестра“ I - ви курс.**

- ✓ Разпределението на анкетираните по пол е **15%**- мъж и **85%** - жена;
- ✓ На въпроса дали са имали интерес към тази дисциплина преди започване на изучаването ѝ **76%** от анкетираните отговарят положително, а **18%** споделят, че са нямали интерес, **5%** не могат да преценят;
- ✓ Според **80%** от анкетираните учебното съдържание е актуално, **9%** не го одобряват, а **10%** не могат да преценят;
- ✓ Интересът на анкетираните студенти към дисциплината се е повишил за **98%** от тях по време на изучаването ѝ;
- ✓ Учебното време се използва рационално според **93%** от анкетираните студенти, **2%** не споделят това мнение, а **5%** не могат да преценят;
- ✓ Изложението на преподавателя е ясно и разбираемо за **93%**;
- ✓ Много висок е процентът (**83%**) от анкетираните, които са на мнение, че преподавателят е готов да прекъсне изложението на лекцията си за да отговори на въпроси и да проведе дискусия;
- ✓ По тази дисциплина се илюстрират теоретичните проблеми с конкретни примери от практиката според **90%** от анкетираните студенти;



**„NON SIBI, SED OMNIBUS“**

## **ИЗВОДИ**

- ✓ **39%** заявяват, че им се възлага творческа работа в активен процес на самостоятелна работа под контрола и с помощта на преподавателя и получават удовлетворение от това. Според **21%** от респондентите, такива задачи се поставят, но ги разработват само формално. Отричат възлагането на такива задачи **26%** от анкетираните;;
- ✓ **91%** е одобрението на анкетираните спрямо отговорите, които са получили на зададени по време на лекции към преподавателя въпроси;
- ✓ Ерудицията на преподавателя е оценена високо от **88%** от анкетираните студенти;
- ✓ **Много висок** процент (**91%**) от анкетираните, определят отношението на преподавателя към тях като учтиво и колегиално;
- ✓ Предпочитан източник за подготовка за изпита на **25%** от студентите са собствените им записки. Материали, предоставени от преподавателя, предпочитат **30%** от анкетираните;
- ✓ **41%** посочват, че при полагане на изпит по дадената дисциплина са получили отлична оценка, **41%** от тях са получили „много добър“, добра оценка са получили **15%**, **4%** - слаба оценка;
- ✓ Лично присъствие над **80%** имат **80%** от студентите;
- ✓ **78%** смятат, че идеята за оценяване на преподавателите от страна на студентите е полезна;
- ✓ **57%** са на мнение, че получената оценка отговаря напълно на техните знания;