



„NON SIBI, SED OMNIBUS“

УНИВЕРСИТЕТСКИ АНКЕТИ – 2018

**01-03 ПРОУЧВАНЕ НА СТУДЕНТСКОТО МНЕНИЕ ЗА
ПРЕПОДАВАТЕЛ И УЧЕБНА ДИСЦИПЛИНА**

СПЕЦИАЛНОСТ „МЕДИЦИНСКИ ЛАБОРАНТ“

III- ТИ КУРС , ОКС „ПРОФЕСИОНАЛЕН БАКАЛАВЪР“

УЧЕБНА ДИСЦИПЛИНА: КЛИНИЧНА ЛАБОРАТОРИЯ

ПРЕПОДАВАТЕЛ: ТОНЯ ПАЦЕВА

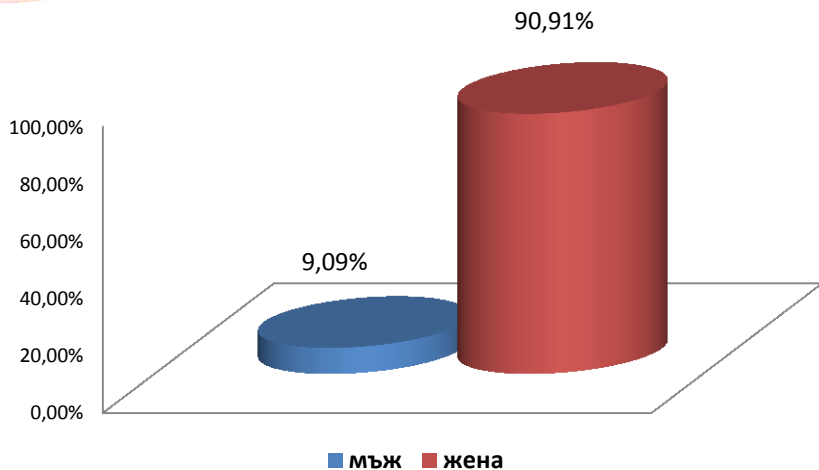
АНКЕТИРАНИ – 14 бр.

Дата на провеждане 01.10.2018 г.

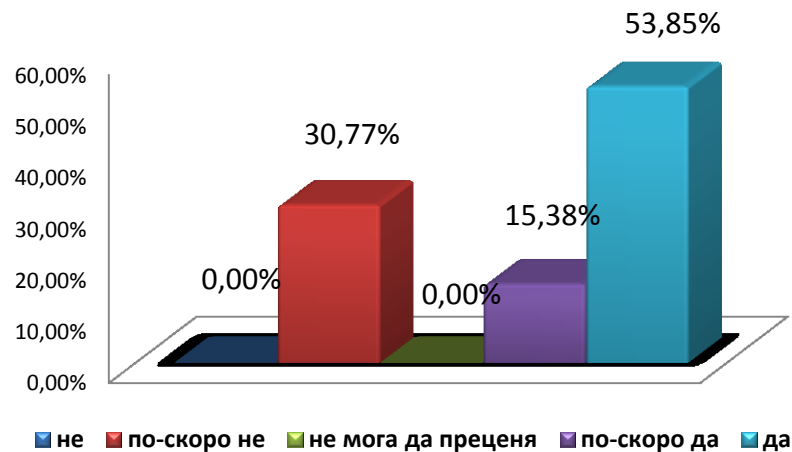


"NON SIBI, SED OMNIBUS"

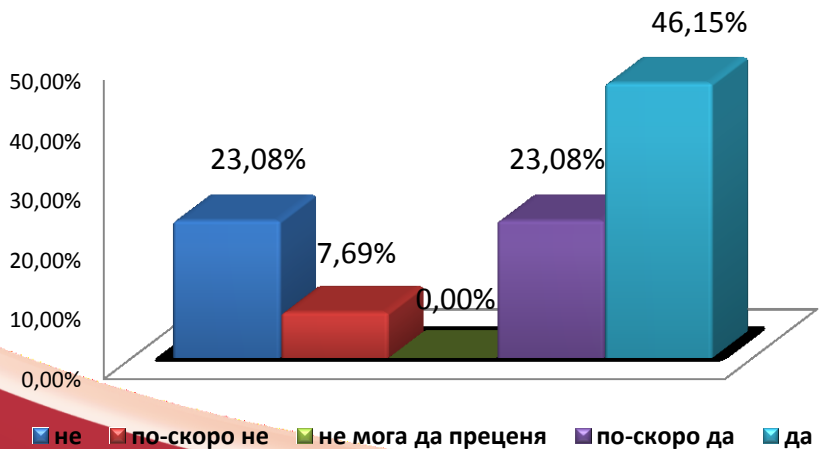
Разпределение на анкетираните по пол (в%)



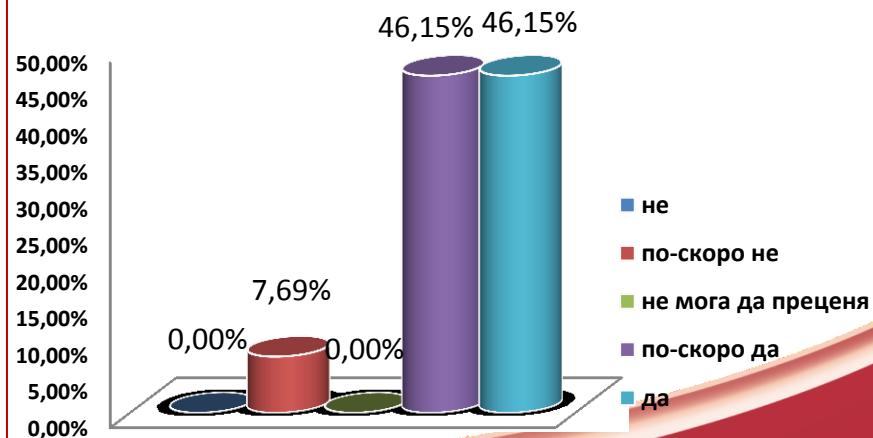
Повиши ли се Вашият интерес към тази дисциплина по време на изучаването й?



Имахте ли интерес към тази дисциплина преди започване на изучаването й?



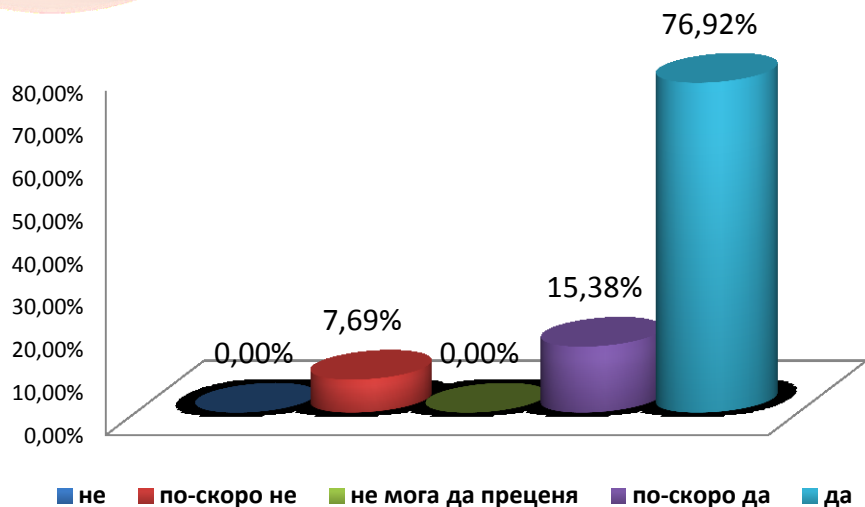
Актуално ли е учебното съдържание на дисциплината?



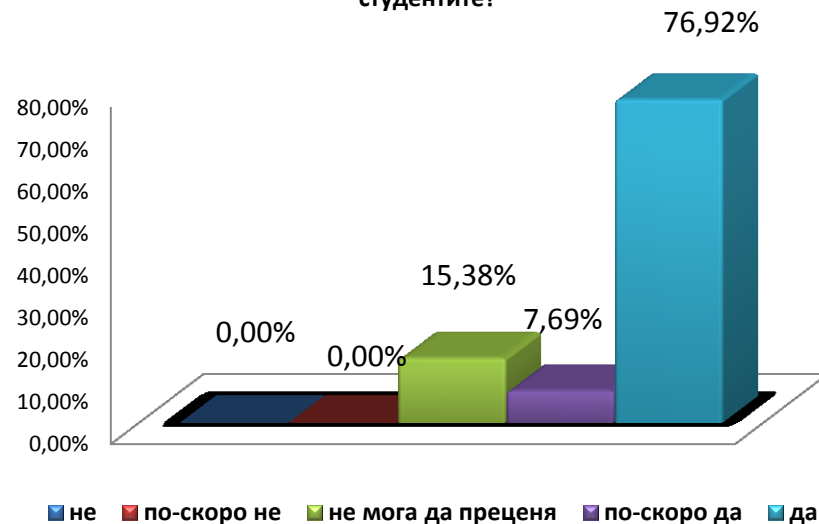


"NON SIBI, SED OMNIBUS"

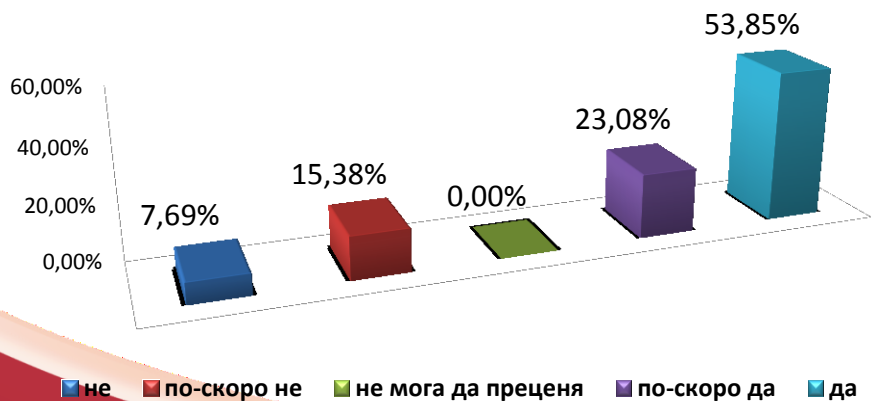
Рационално ли се използва учебното време?



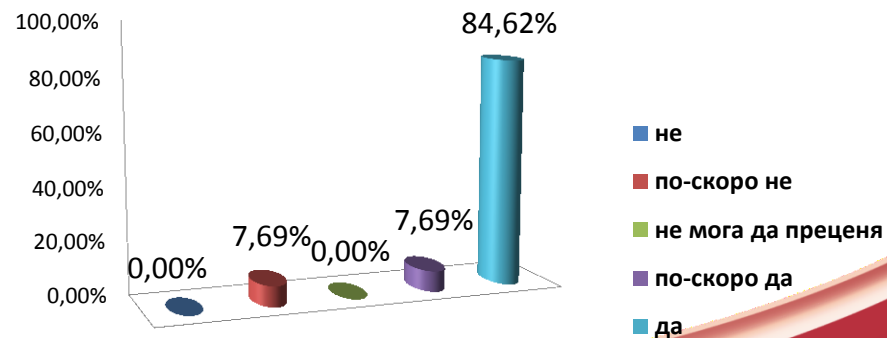
Изложението на преподавателя ясно и разбираемо ли е за студентите?



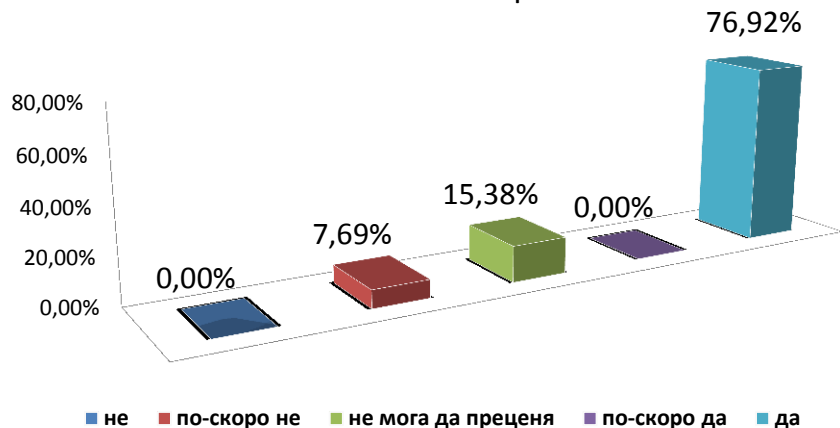
Илюстрират ли се по тази дисциплина теоретичните проблеми с конкретни примери от практиката?



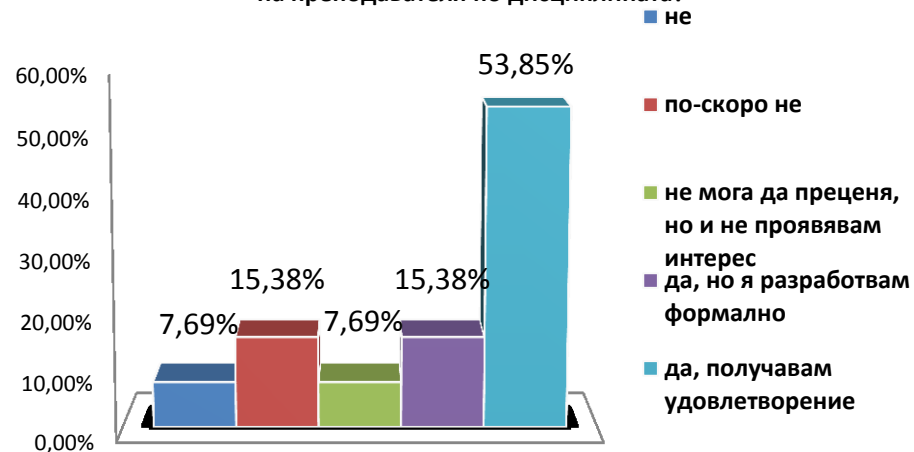
Готов ли е преподавателят да прекъсне изложението на лекцията, за да отговори на Ваши въпроси и да проведе дискусия?



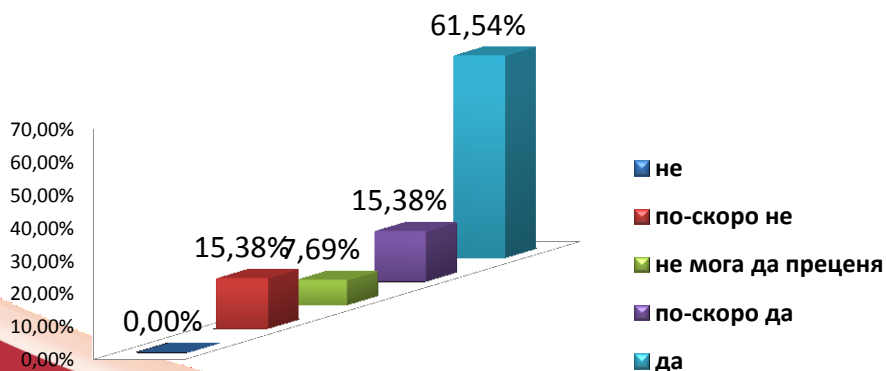
Доволен ли сте от отговора, който сте получили на въпросите, зададени на преподавателя по време на изнасянето на лекцията?



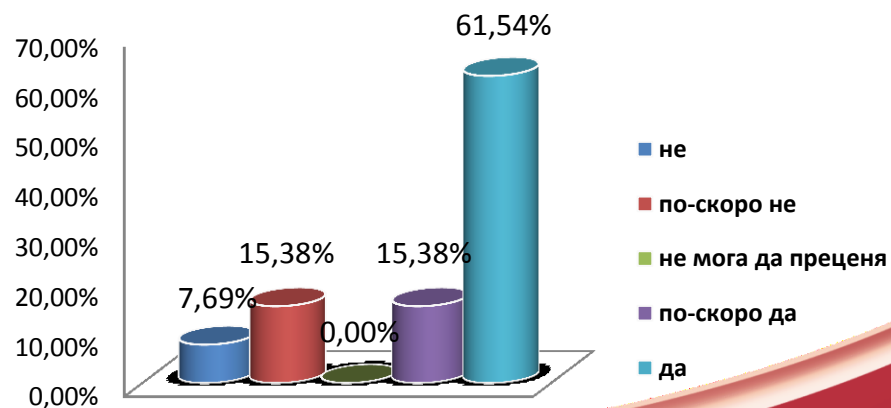
Възлага ли Ви се творческа задача в активен процес на самостоятелна работа под контрола и с конкретната помощ на преподавателя по дисциплината?



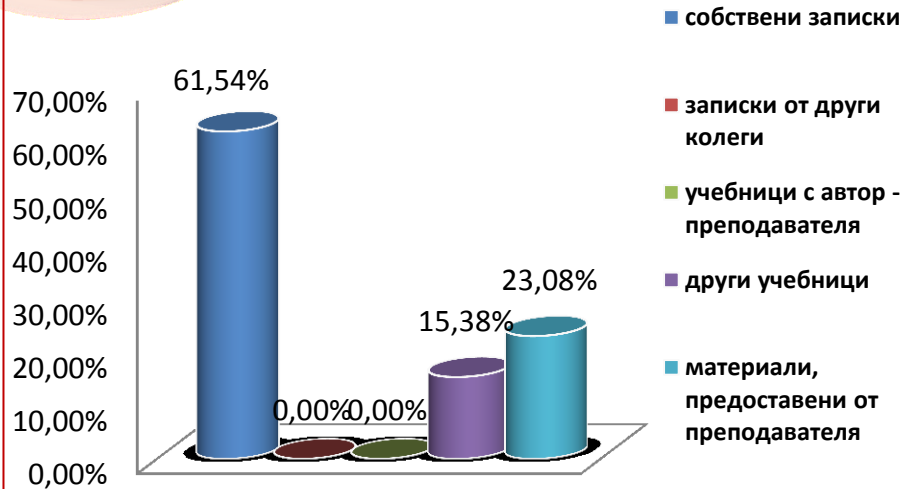
Учтиво и колегиално ли е отношението на преподавателя към студентите?



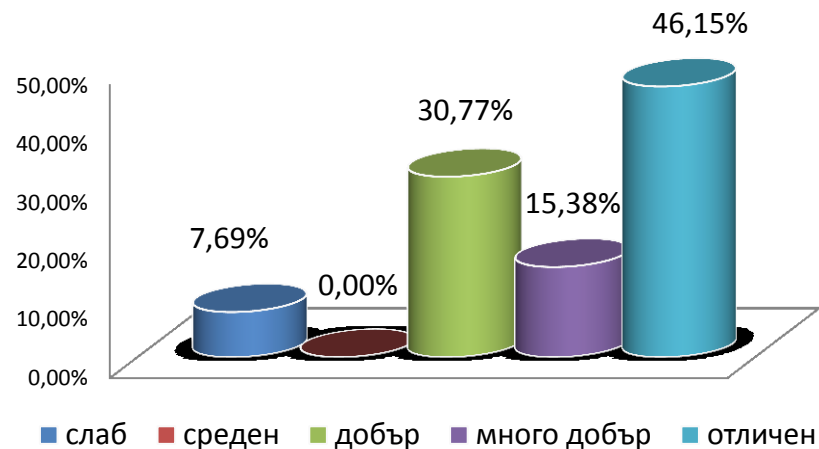
Можете ли да дадете висока оценка на ерудицията на преподавателя?



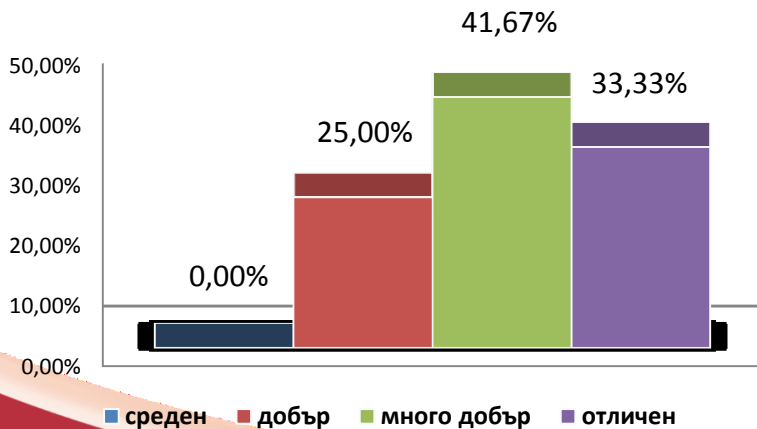
От какви източници се готвихте за изпита?



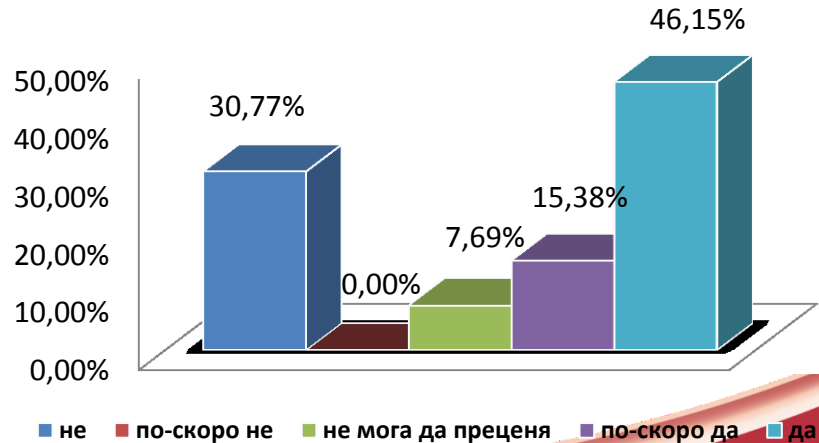
Ако сте положили изпит по тази дисциплина, посочете каква оценка сте получили?



Посочете Вашия общ среден успех от следването до момента:



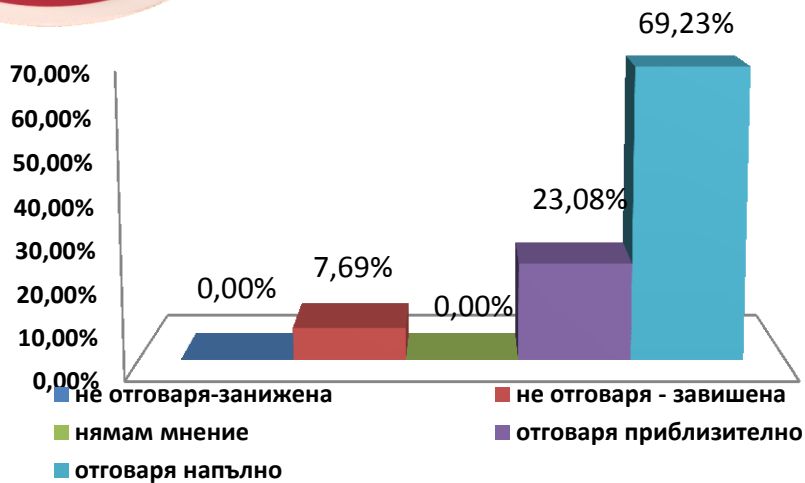
Очаквате ли, че след запознаване с резултатите от анкетата, преподавателят ще се съобрази с Вашите оценки?



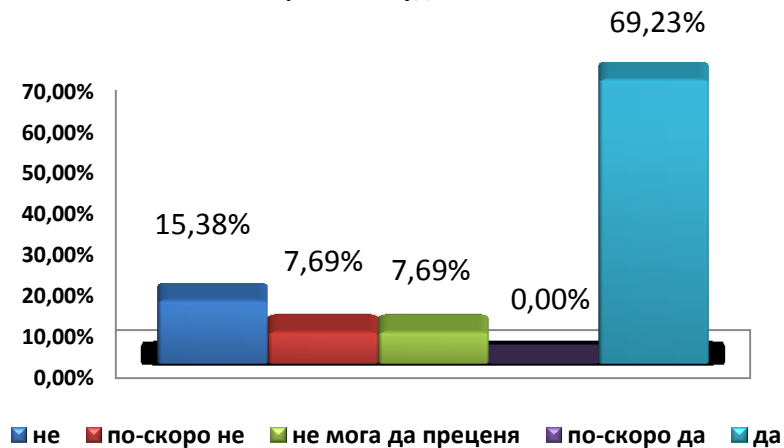


"NON SIBI, SED OMNIBUS"

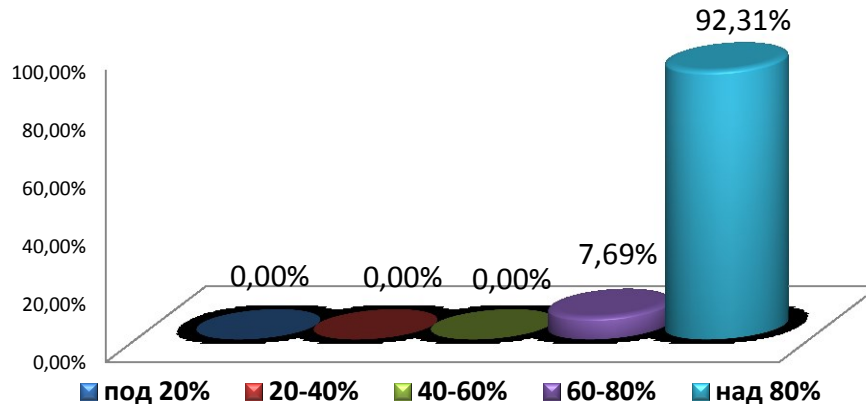
Отговаря ли получената оценка на Вашите знания?



Полезна ли е идеята за оценяване на преподавателите от страна на студентите?



Какво е личното Ви присъствие на занятията по дисциплината?





„NON SIBI, SED OMNIBUS“

ИЗВОДИ:

През **2018 г.** е направено анкетно проучване на студентското мнение за преподавател и учебна дисциплина на студентите от специалност „Медицински лаборант“ III-ти курс.

- ✓ Разпределението на анкетиранията по пол е **9%**- мъж и **91%** - жена;
- ✓ На въпроса дали са имали интерес към тази дисциплина преди започване на изучаването ѝ **69%** от анкетиранията отговарят положително, а **31%** споделят, че са нямали интерес;
- ✓ Много висок е процентът на анкетиранията, които смятат учебното съдържание за актуално – **92%**;
- ✓ Интересът на **69%** от анкетиранията студенти към дисциплината се е повишил по време на изучаването ѝ. Според **31%** от студентите интересът им не е се увеличил;
- ✓ За **92%** от анкетиранията учебното време се използва рационално от преподавателя;
- ✓ **85%** от студентите са отговорили, че има ясно и разбираемо изложение на преподавателя, като **15%** не могат да преценят;
- ✓ Според **93%** от анкетиранията преподавателят е готов да прекъсне изложението на лекцията си за да отговори на въпроси и да проведе дискусия;
- ✓ По тази дисциплина се илюстрират теоретичните проблеми с конкретни примери от практиката според **77%** от анкетиранията студенти. **23%** са на мнение, че не се дават примери за илюстрация;
- ✓ **54%** заявяват, че им се възлага творческа работа в активен процес на самостоятелна работа под контрола и с помощта на преподавателя. Според **15%** от студентите им се възлага, но я разработват само формално, **8%** не могат да преценят, **23%** отговарят отрицателно;



„NON SIBI, SED OMNIBUS“

ИЗВОДИ

- ✓ Цели **77%** е одобрението на анкетиранияте спрямо отговорите, които са получили на зададени по време на лекции към преподавателя въпроси, **8%** не са доволни, а **15%** не могат да преценят;
- ✓ Ерудицията на преподавателя е оценена висока от **77%** от анкетиранияте студенти;
- ✓ **77%** от анкетиранияте, определят отношението на преподавателя към тях като учтиво и колегиално, **8%** не могат да преценят. **15%** не го намират за таква;
- ✓ Предпочитан източник за подготовка за изпита на **62%** от студентите са собствени записки, материалите предоставени от преподавателя за **23%** от студентите, **15%** предпочитат други учебници;
- ✓ Според **61%** преподавателят ще вземе предвид отговорите, които са дадени от тях;
- ✓ **46%** посочват, че при полагане на изпит по дадената дисциплина са получили отлична оценка, **15%** от тях са получили „много добър“. Процента на получените оценка „добър“ е **31%**, „слаб“ – **8%**;
- ✓ **42%** от студентите посочват, че средният им успех от следването до момента е „много добър“, **33%** го определят като „отличен“, **25%** - като „добър“;
- ✓ **69%** са на мнение, че получената оценка отговаря напълно на техните знания, **23%** са на мнението, че отговаря приблизително, **8%** от анкетиранияте смятат, че получената оценка се завишава;
- ✓ Лично присъствие над **80%** имат **92%** от студентите, присъствие от **60-80%** имат **8%**;
- ✓ **69%** смятат, че идеята за оценяване на преподавателите от страна на студентите е полезна, не могат да преценят **8%**, а **23%** са критично настроени;