



**"NON SIBI, SED OMNIBUS"**

## **УНИВЕРСИТЕТСКИ АНКЕТИ – 2018**

### **01-03 ПРОУЧВАНЕ НА СТУДЕНТСКОТО МНЕНИЕ ЗА ПРЕПОДАВАТЕЛ И УЧЕБНА ДИСЦИПЛИНА**

**СПЕЦИАЛНОСТ**

**МЕДИЦИНА**

**Дата на  
провеждане  
29.03.2018 г.**

**УЧЕБНА  
ДИСЦИПЛИНА**

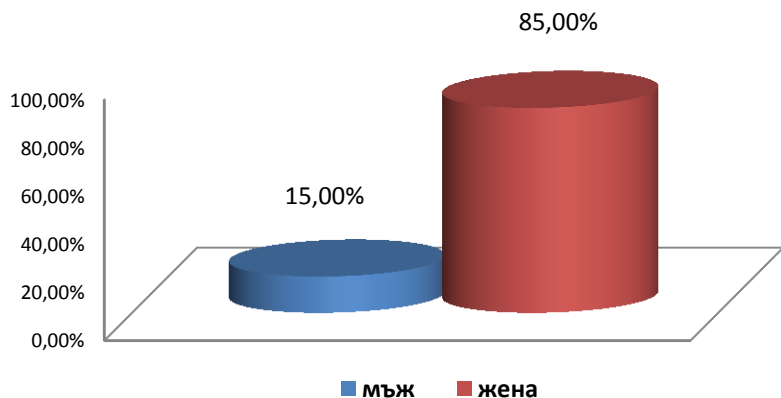
**ЕПИДЕМИОЛОГИЯ НА  
ИНФЕКЦИОЗНИТЕ  
БОЛЕСТИ**

**ПРЕПОДАВАТЕЛ**

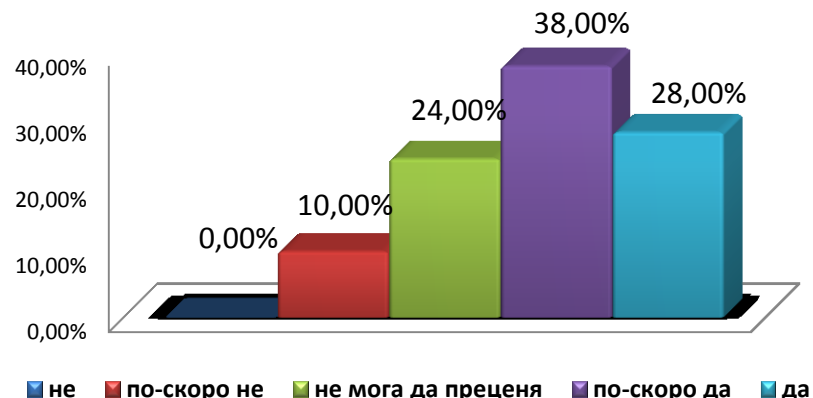
**ДОЦ. Д-Р МИЛЕНА  
КАРЧЕВА**

**Анкетирани 21 бр.**

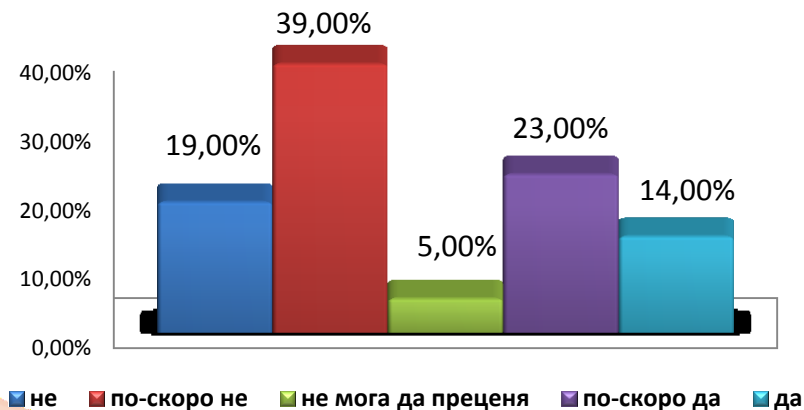
Разпределение на анкетираните по пол (в%)



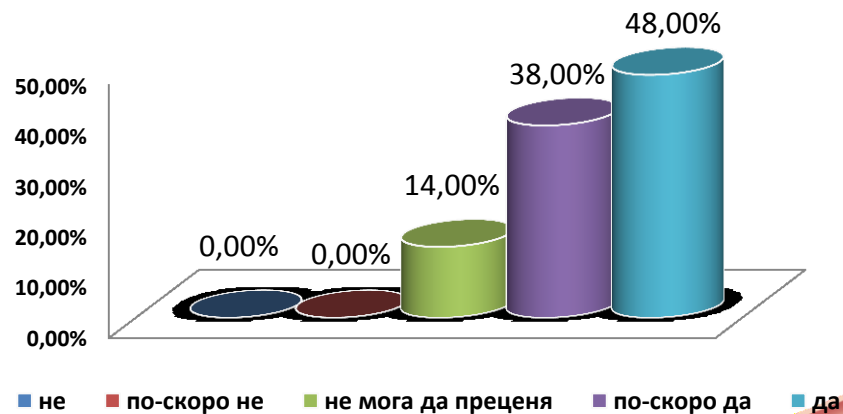
Повиши ли се Вашият интерес към тази дисциплина по време на изучаването ѝ?



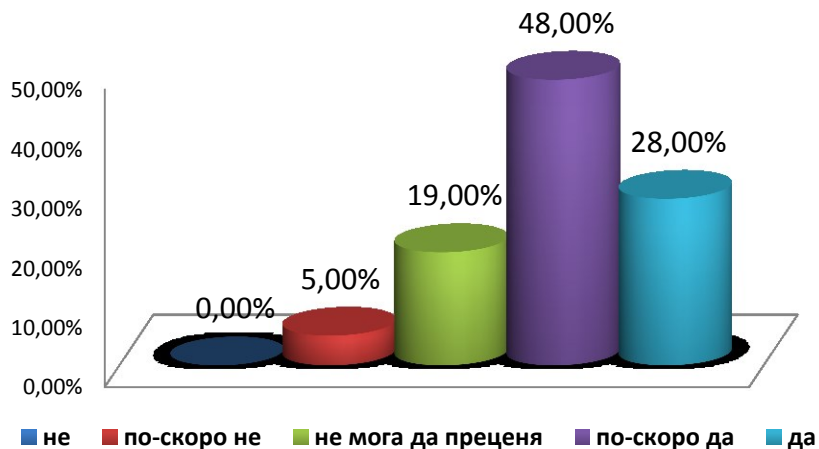
Имахте ли интерес към тази дисциплина преди започване на изучаването ѝ?



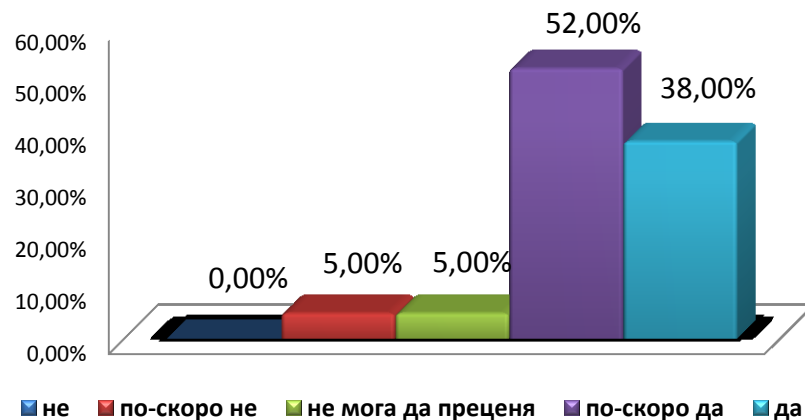
Актуално ли е учебното съдържание на дисциплината?



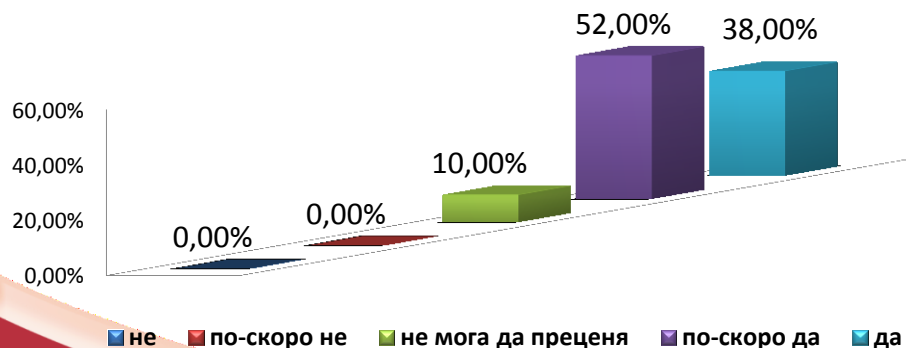
## Рационално ли се използва учебното време?



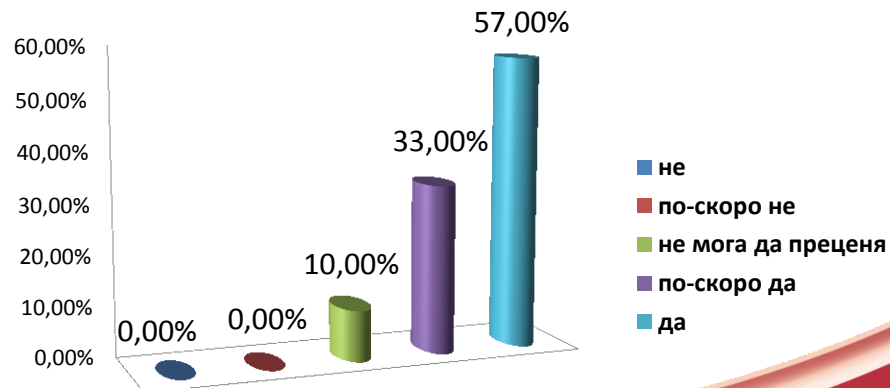
## Изложението на преподавателя ясно и разбираемо ли е за студентите?



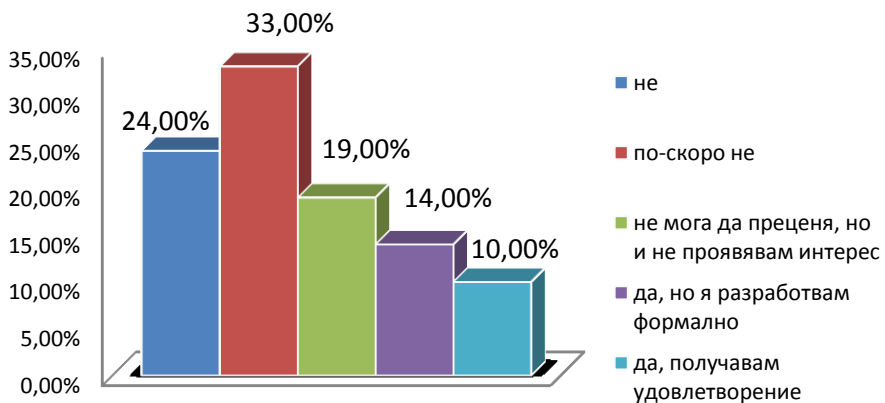
## Илюстрират ли се по тази дисциплина теоретичните проблеми с конкретни примери от практиката?



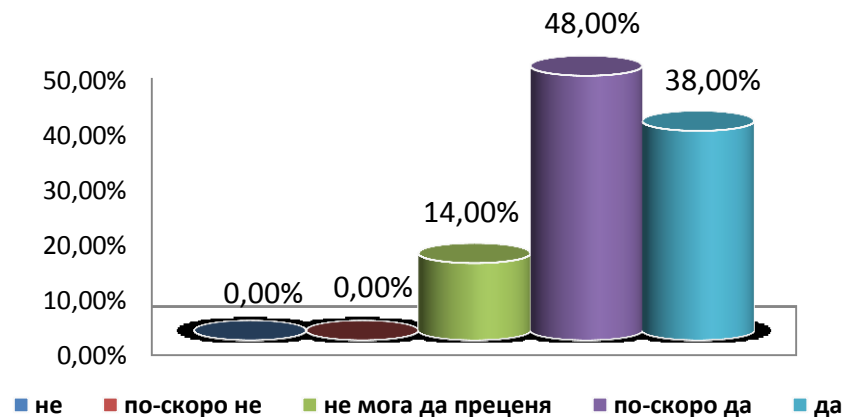
## Готов ли е преподавателят да прекъсне изложението на лекцията, за да отговори на Ваши въпроси и да проведе дискусия?



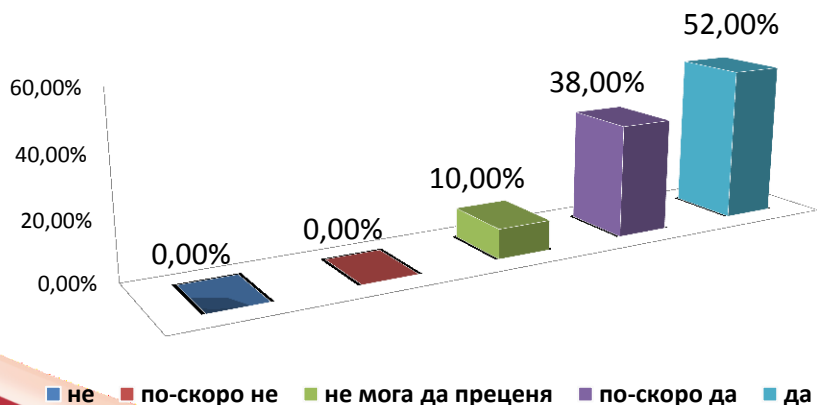
Възлага ли Ви се творческа задача в активен процес на самостоятелна работа под контрола и с конкретната помощ на преподавателя по дисциплината?



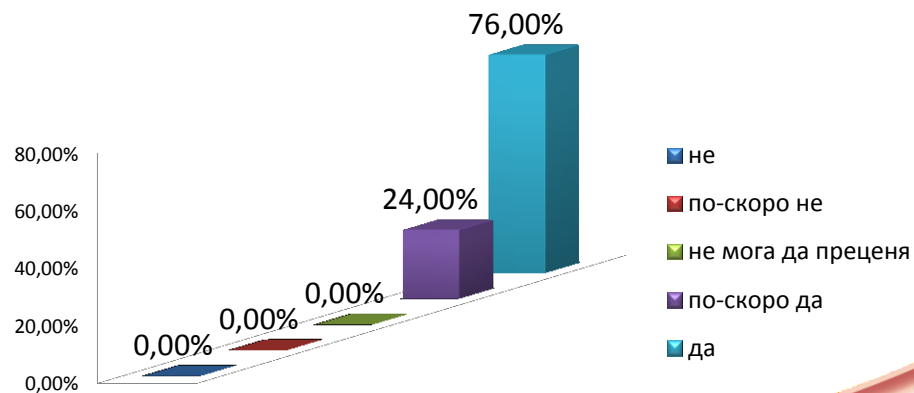
Можете ли да дадете висока оценка на ерудицията на преподавателя?



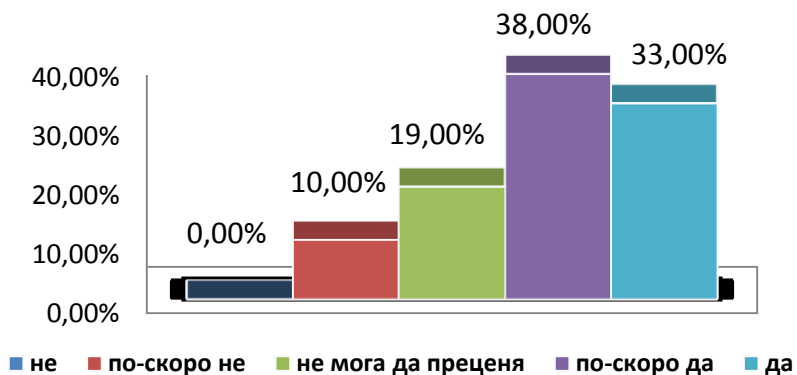
Доволен ли сте от отговора, който сте получили на въпросите, зададени на преподавателя по време на изнасянето на лекцията?



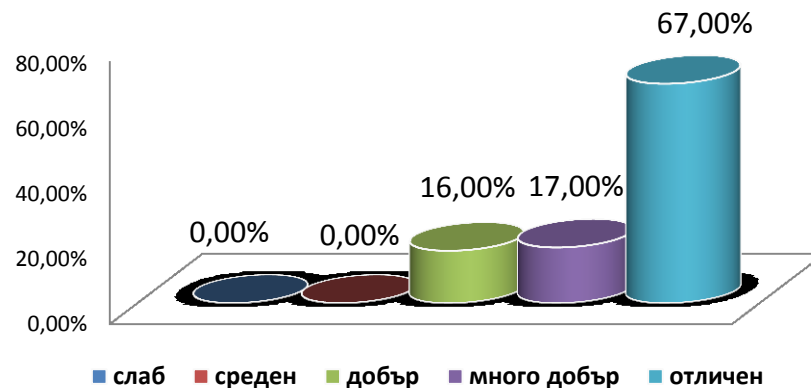
Учтиво и колегиално ли е отношението на преподавателя към студентите?



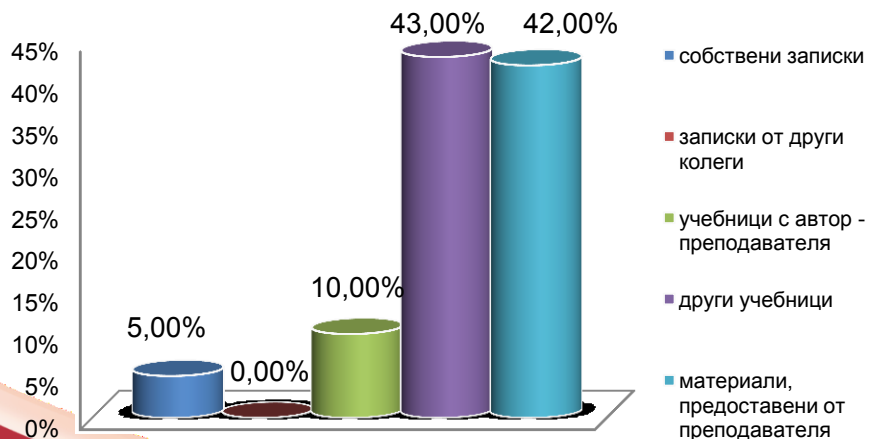
Очаквате ли, че след запознаване с резултатите от анкетата, преподавателят ще се съобрази с Вашите оценки?



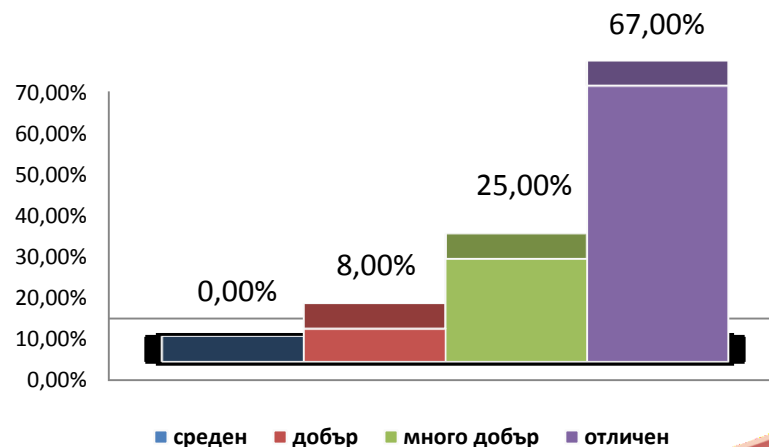
Ако сте положили изпит по тази дисциплина, посочете каква оценка сте получили?



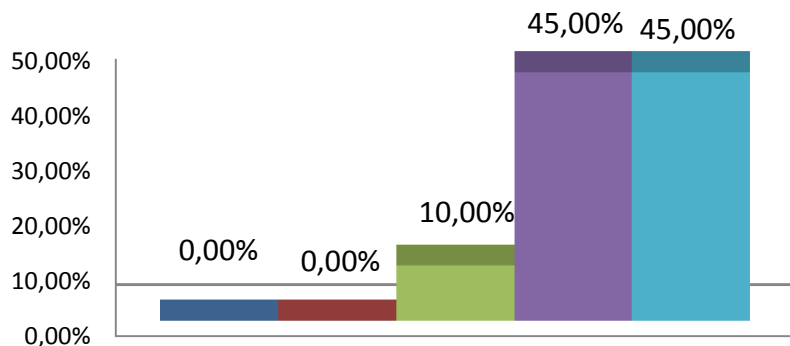
От какви източници се готвихте за изпита?



Посочете Вашия общ среден успех от следването до момента:

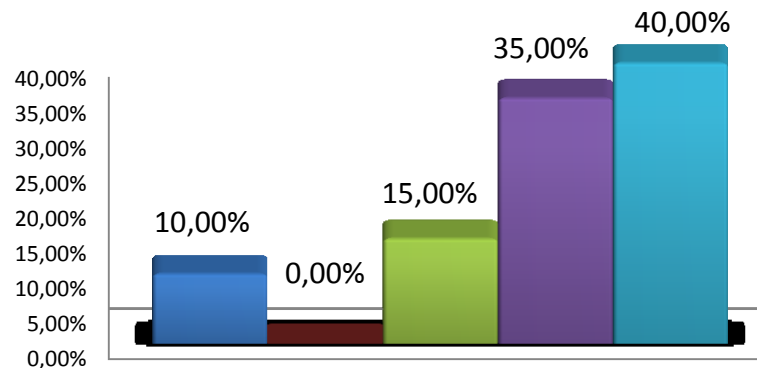


## Отговаря ли получената оценка на Вашите знания?



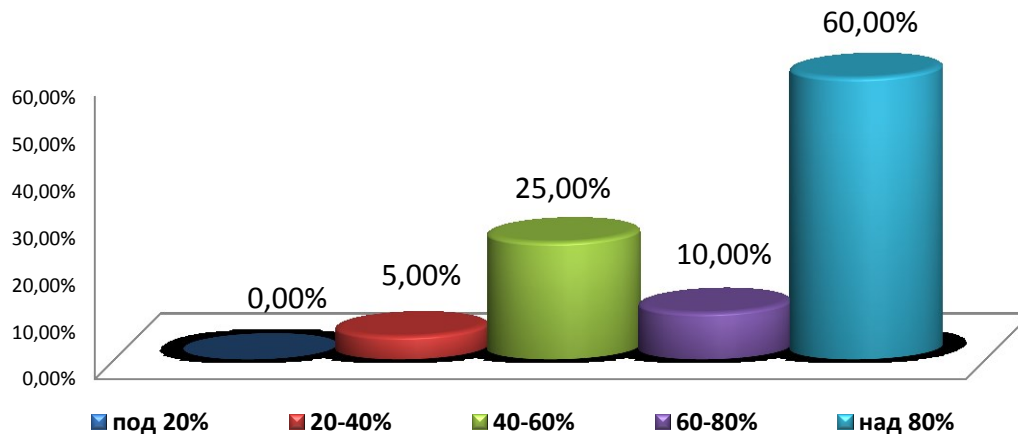
■ не отговаря-занижена    ■ не отговаря - завишена    ■ нямам мнение  
 ■ отговаря приблизително    ■ отговаря напълно

## Полезна ли е идеята за оценяване на преподавателите от страна на студентите?



■ не    ■ по-скоро не    ■ не мога да преценя    ■ по-скоро да    ■ да

## Какво е личното Ви присъствие на занятията по дисциплината?



■ под 20%    ■ 20-40%    ■ 40-60%    ■ 60-80%    ■ над 80%



**„NON SIBI, SED OMNIBUS“**

## ИЗВОДИ

През 2018 г. е направено анкетно проучване на студентското мнение за преподавател и учебна дисциплина на студентите от специалност „Медицина“ V-ти курс.

- ✓ Разпределението на анкетиранията по пол е **15%** - мъж и **85%** - жена;
- ✓ На въпроса дали са имали интерес към тази дисциплина преди започване на изучаването ѝ **37%** от анкетиранията отговарят положително, а **58%** споделят, че са нямали интерес ;
- ✓ Много висок е процентът на анкетиранията, които смятат учебното съдържание за актуално – **86%**;
- ✓ Според **66%** от студентите интересът им към дисциплината се е повишил по време на изучаването ѝ;
- ✓ За **76%** от анкетиранията учебното време се използва рационално от преподавателя;
- ✓ **90%** от студентите са отговорили, че има ясно и разбираемо изложение на преподавателя;
- ✓ Според **90%** от анкетиранията преподавателят е готов да прекъсне изложението на лекцията си за да отговори на въпроси и да проведе дискусия;
- ✓ По тази дисциплина се илюстрират теоретичните проблеми с конкретни примери от практиката според **90%** от анкетиранията студенти;
- ✓ **10%** заявяват, че им се възлага творческа работа в активен процес на самостоятелна работа под контрола и с помощта на преподавателя. Според **14%** от студентите разработват, но само формално. **57%** твърдят, че не им се възлагат самостоятелни задачи;
- ✓ Анкетиранията са много доволни от отговорите, които са получили при задаване на своите въпроси към преподавателя по време на лекции (**90%**);



**„NON SIBI, SED OMNIBUS“**

## ИЗВОДИ

- ✓ Ерудицията на преподавателя е оценена висока от **86%** от анкетиранияте студенти. **100%** от анкетиранияте, определят отношението на преподавателя към тях като добронамерено и колегиално;
- ✓ Предпочитан източник за подготовка за изпита са материалите, предоставени от преподавателя за **42%** от студентите, други **43%** предпочитат други учебници;
- ✓ Според **71%** преподавателят ще вземе предвид отговорите, които са дадени от тях;
- ✓ **67%** посочват, че при полагане на изпит по дадената дисциплина са получили отлична оценка, **17%** от тях са получили „много добър“. Процента на получените оценка „добър“ е **16%**;
- ✓ **25%** от студентите посочват, че средният им успех от следването до момента е „много добър“, **67%** го определят като „отличен“, **8%** - като „добър“;
- ✓ **45%** са на мнение, че получената оценка отговаря напълно на техните знания, такъв е и процента на твърдението, че отговаря приблизително. **10%** от анкетиранияте нямат мнение;
- ✓ Лично присъствие над **80%** имат **60%** от студентите. От **60-80%** присъствие на занятията по дисциплината имат **10%** от анкетиранияте, от **40-60%** присъствие имат **25%** от анкетиранияте, от **20-40%** - **5%** от студентите;
- ✓ **75%** смятат, че идеята за оценяване на преподавателите от страна на студентите е полезна;