



**„NON SIBI, SED OMNIBUS“**

## УНИВЕРСИТЕТСКИ АНКЕТИ – 2018

### 01-03 ПРОУЧВАНЕ НА СТУДЕНТСКОТО МНЕНИЕ ЗА ПРЕПОДАВАТЕЛ И УЧЕБНА ДИСЦИПЛИНА

**СПЕЦИАЛНОСТ „МЕДИЦИНА“**

**V - ТИ КУРС , ОКС „МАГИСТЪР“**

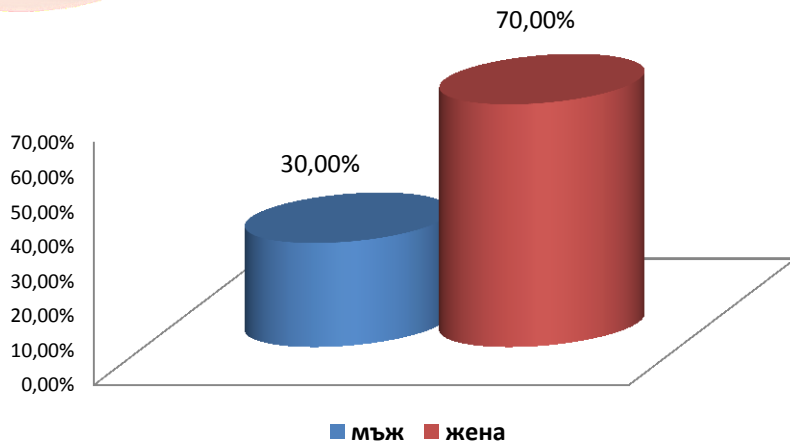
**УЧЕБНА ДИСЦИПЛИНА: МЕДИЦИНСКА ПАРАЗИТОЛОГИЯ**

**ПРЕПОДАВАТЕЛ: ДОЦ. Д-Р ИВЕЛИН АНГЕЛОВ, ДМ**

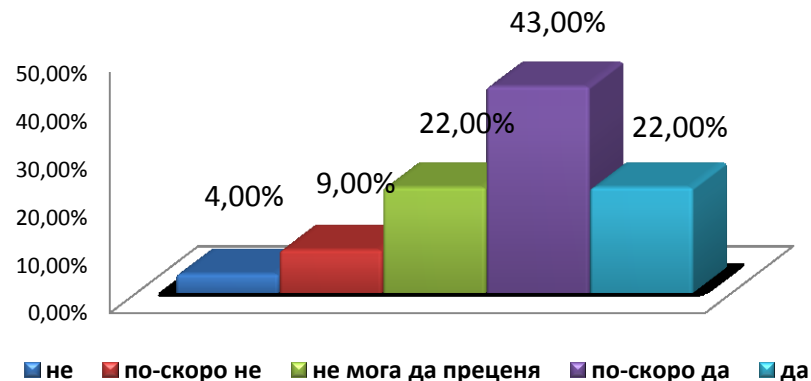
**АНКЕТИРАНИ – 23 бр.**

**Дата на провеждане 27.03.2018 г.**

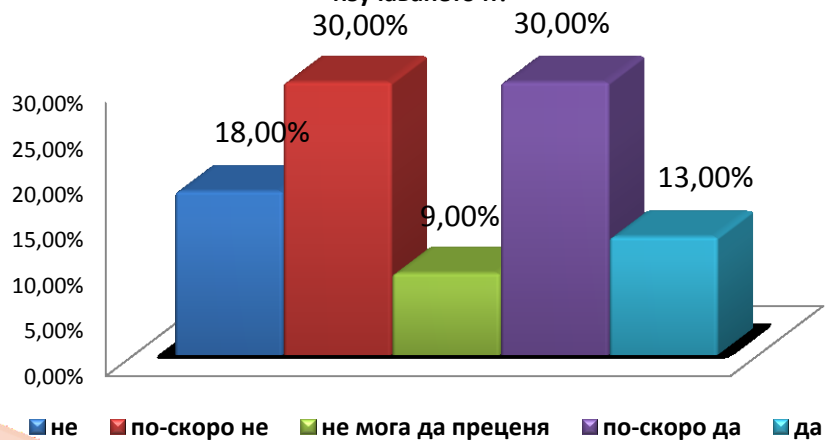
Разпределение на анкетираните по пол (в%)



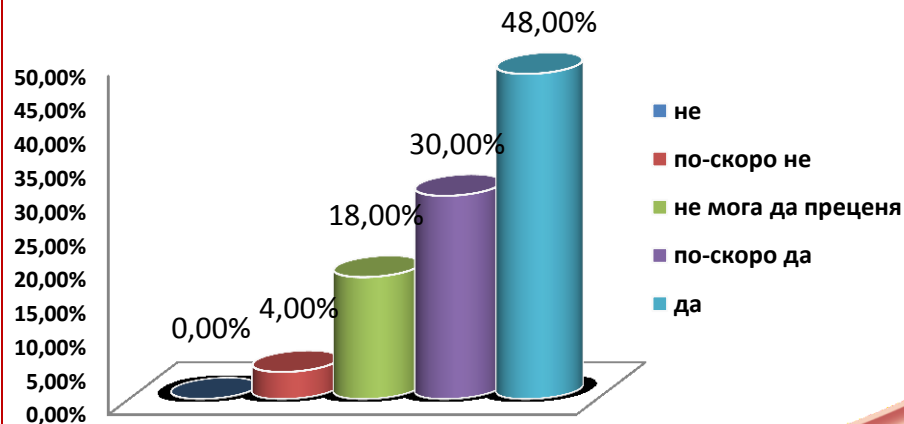
Повиши ли се Вашият интерес към тази дисциплина по време на изучаването ѝ?



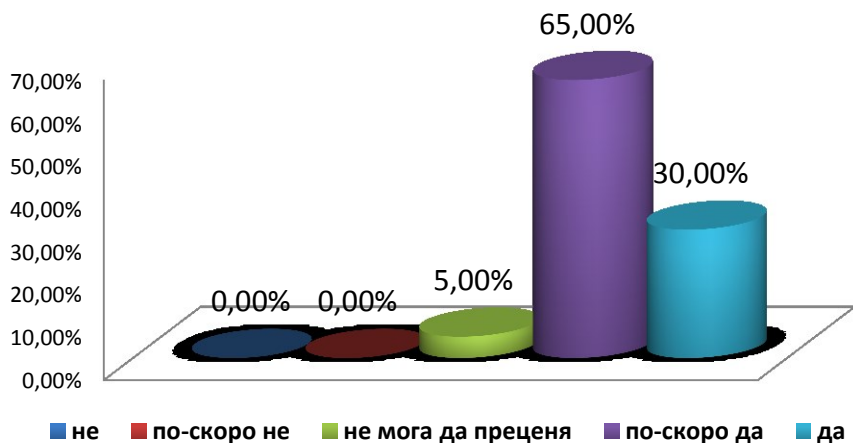
Имахте ли интерес към тази дисциплина преди започване на изучаването ѝ?



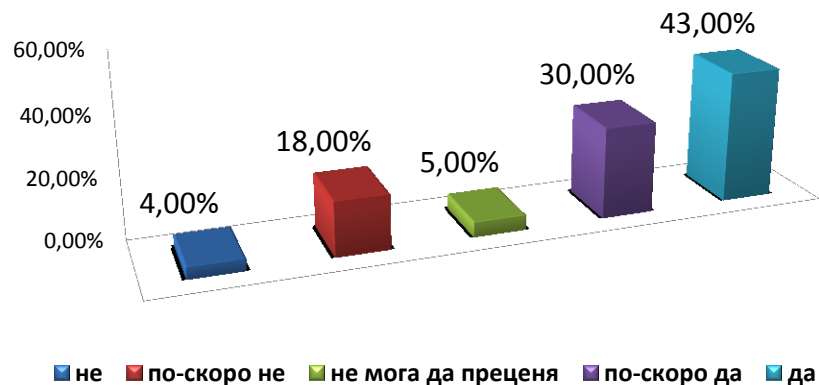
Актуално ли е учебното съдържание на дисциплината?



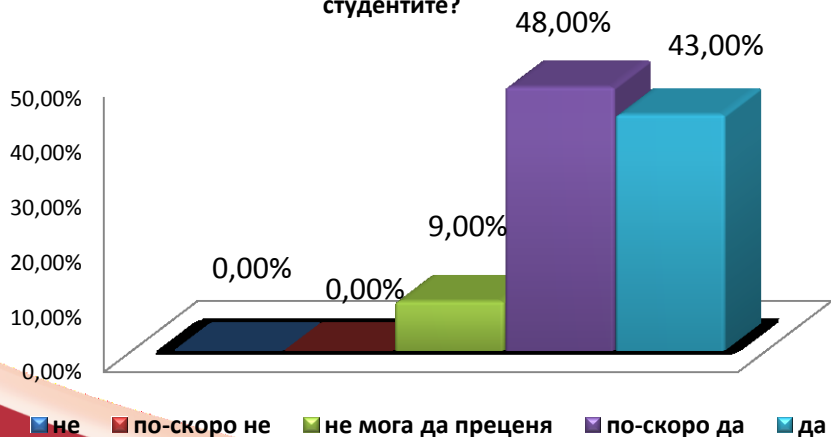
## Рационално ли се използва учебното време?



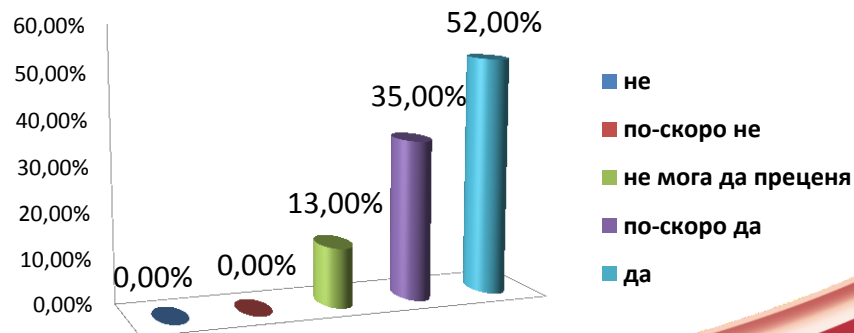
## Илюстрират ли се по тази дисциплина теоретичните проблеми с конкретни примери от практиката?



## Изложението на преподавателя ясно и разбираемо ли е за студентите?



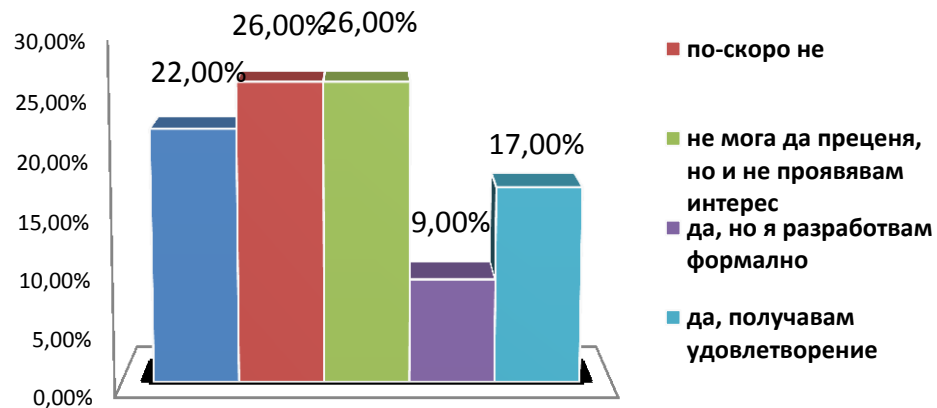
## Готов ли е преподавателят да прекъсне изложението на лекцията, за да отговори на Ваши въпроси и да проведе дискусия?



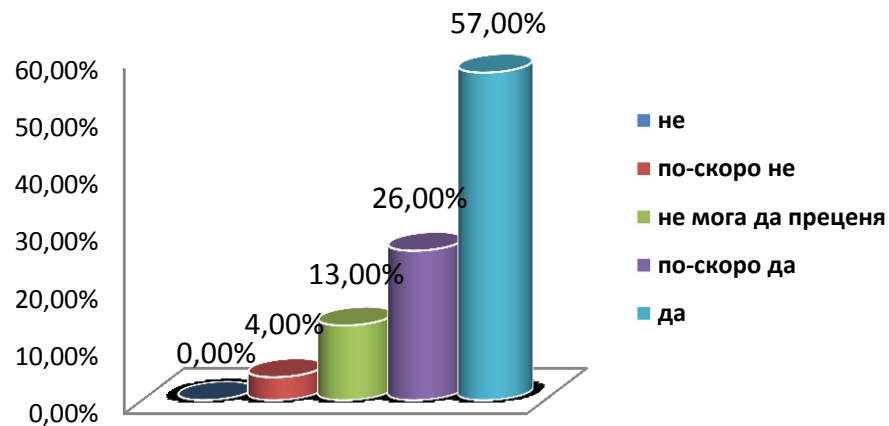


# "NON SIBI, SED OMNIBUS"

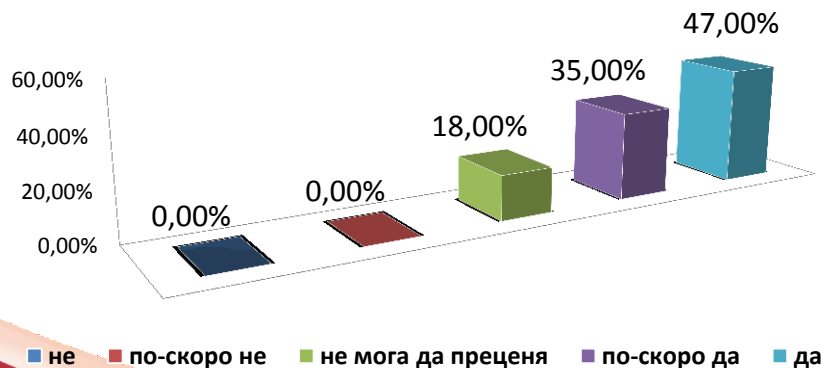
Възлага ли Ви се творческа задача в активен процес на самостоятелна работа под контрола и с конкретната помощ на преподавателя по дисциплината: **не**



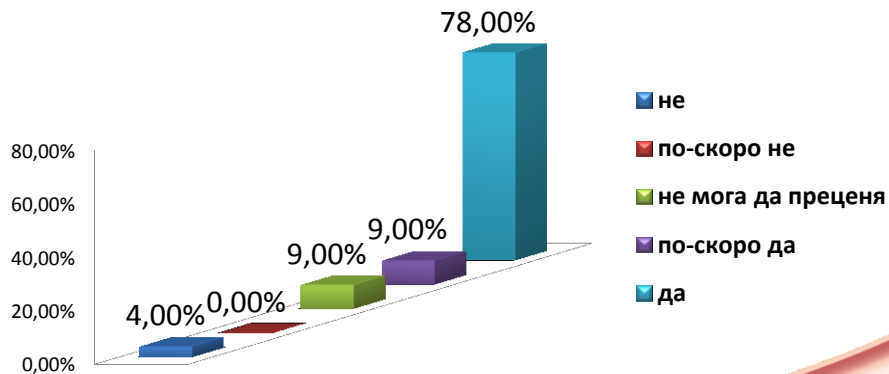
Можете ли да дадете висока оценка на ерудицията на преподавателя?



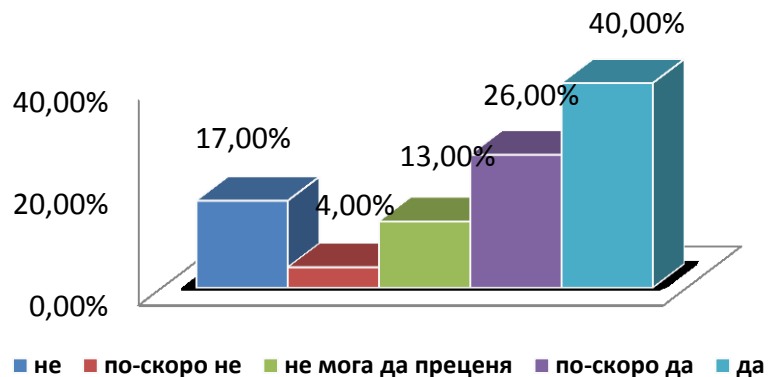
Доволен ли сте от отговора, който сте получили на въпросите, зададени на преподавателя по време на изнасянето на лекцията?



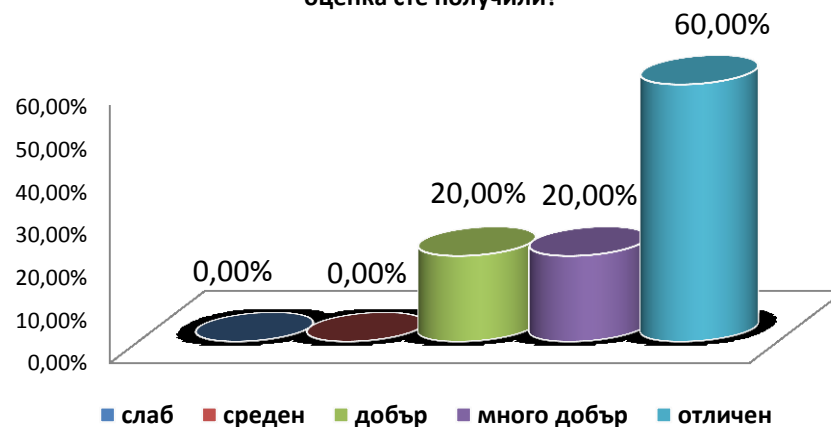
Учтиво и колегиално ли е отношението на преподавателя към студентите?



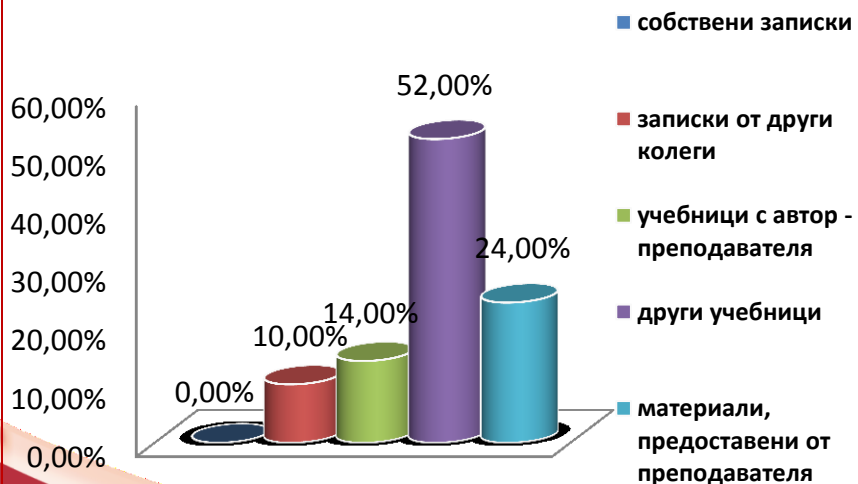
Очаквате ли, че след запознаване с резултатите от анкетата, преподавателят ще се съобрази с Вашите оценки?



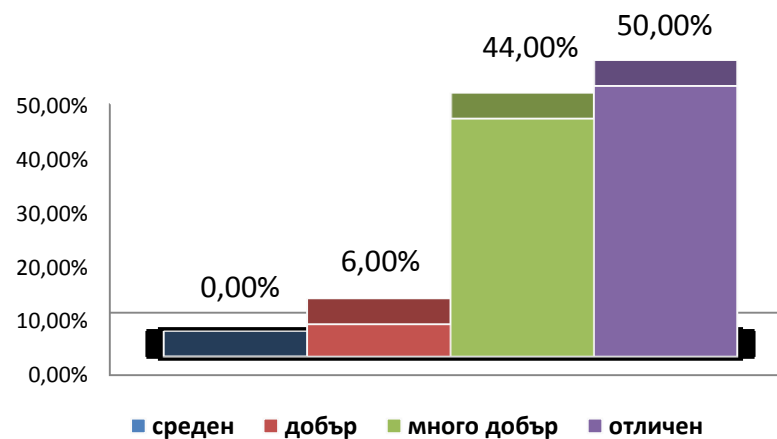
Ако сте положили изпит по тази дисциплина, посочете каква оценка сте получили?



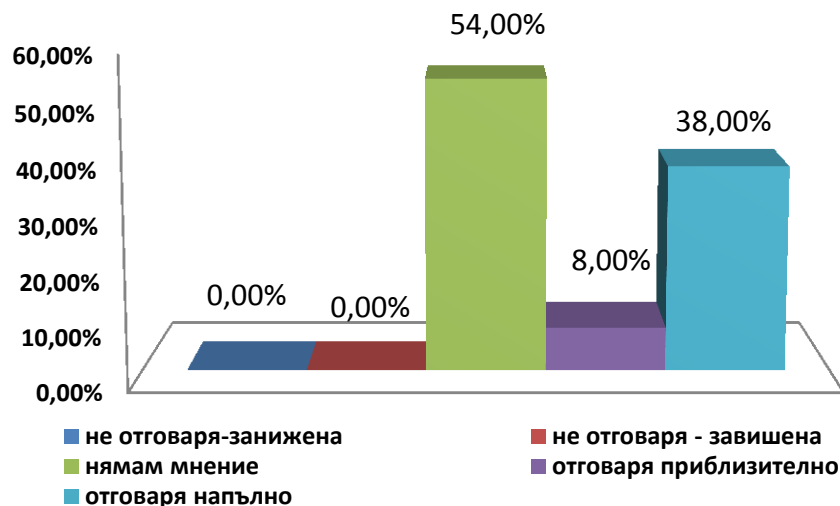
От какви източници се готвихте за изпита?



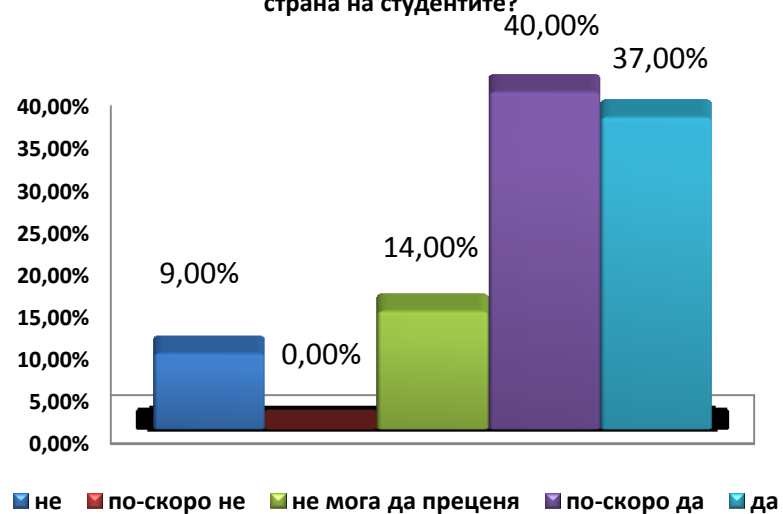
Посочете Вашия общ среден успех от следването до момента:



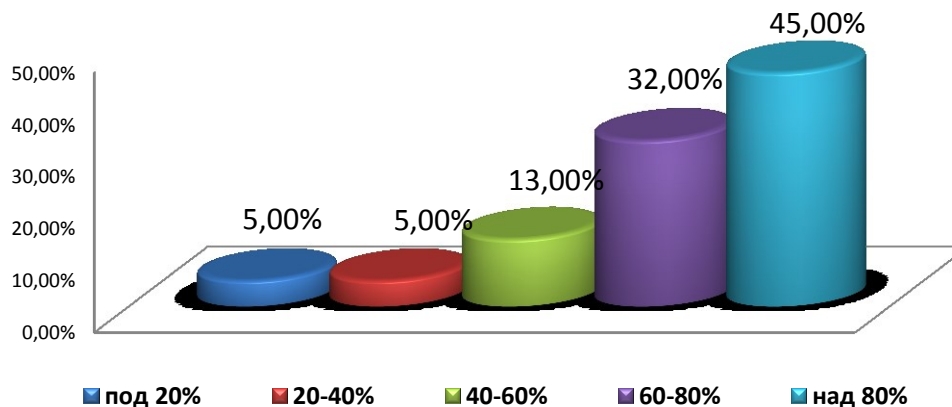
**Отговаря ли получената оценка на Вашите знания?**



**Полезна ли е идеята за оценяване на преподавателите от страна на студентите?**



**Какво е личното Ви присъствие на занятията по дисциплината?**





**„NON SIBI, SED OMNIBUS“**

## **ИЗВОДИ:**

През 2018 г. е направено анкетно проучване на студентското мнение за преподавател и учебна дисциплина на студентите от специалност „Медицина“ V-ти курс.

- ✓ Разпределението на анкетираните по пол е **30%** - мъж и **70%** - жена;
- ✓ На въпроса дали са имали интерес към тази дисциплина преди започване на изучаването ѝ анкетираните отговарят положително, като цели **43%** заявяват своят интерес;
- ✓ Висок е процентът на анкетираните, които смятат учебното съдържание за актуално – **78%**;
- ✓ За **85%** от анкетираните учебното време се използва рационално от преподавателя;
- ✓ **91%** от студентите са отговорили, че има ясно и разбираемо изложение на преподавателя;
- ✓ Според **87%** от анкетираните преподавателят е готов да прекъсне изложението на лекцията си за да отговори на въпроси и да проведе дискусия;
- ✓ По тази дисциплина се илюстрират теоретичните проблеми с конкретни примери от практиката според **73%** от анкетираните студенти;
- ✓ **48%** от анкетираните са на мнение, че не им се възлага творческа работа в активен процес на самостоятелна работа под контрола и с помощта на преподавателя. **17%** от анкетираните разработват творческа задача и получават удоволетворение от това; **26%** не могат да преценят, а **9%** работят по нея само формално;
- ✓ Анкетираните са много доволни от отговорите, които са получили при задаване на своите въпроси към преподавателя по време на лекции (**82%**) ;



**„NON SIBI, SED OMNIBUS“**

## **ИЗВОДИ**

- ✓ *Ерудицията на преподавателя е оценена висока от **83%** от анкетираните студенти;*
- ✓ ***87%** от анкетираните определят отношението на преподавателя към тях като добронамерено и колегиално;*
- ✓ *Предпочитан източник за подготовка за изпита са други учебници за **52%** от студентите, за **24%** са материали, предоставени от преподавателя;*
- ✓ *Според **66%** преподавателят ще вземе предвид отговорите, които са дадени от тях;*
- ✓ ***60%** посочват, че при полагане на изпит по дадената дисциплина са получили отлична оценка, **20%** от тях са получили „много добър“. Процента на получените оценка „добър“ е **20%**;*
- ✓ ***44%** от студентите посочват, че средният им успех от следването до момента е „много добър“, **50%** го определят като „отличен“, **6%** го определят с „добър“;*
- ✓ ***38%** са на мнение, че получената оценка отговаря напълно на техните знания;*
- ✓ *Лично присъствие над **80%** имат **45%** от анкетираните студенти. От **60-80%** присъствие на занятията по дисциплината имат **32%** от анкетираните;*
- ✓ ***77%** смятат, че идеята за оценяване на преподавателите от страна на студентите е полезна;*