



**„NON SIBI, SED OMNIBUS“**

## **УНИВЕРСИТЕТСКИ АНКЕТИ – 2016**

**01-03 ПРОУЧВАНЕ НА СТУДЕНТСКОТО МНЕНИЕ ЗА  
ПРЕПОДАВАТЕЛ И УЧЕБНА ДИСЦИПЛИНА**

**СПЕЦИАЛНОСТ „ОПАЗВАНЕ И КОНТРОЛ НА ОБЩЕСТВЕНОТО ЗДРАВЕ“**

**I- ВИ КУРС , ОКС „ БАКАЛАВЪР“**

**УЧЕБНА ДИСЦИПЛИНА: ИНФОРМАТИКА**

**ПРЕПОДАВАТЕЛ: ДОЦ. ИНЖ. ГЕОРГИ ЦАНЕВ**

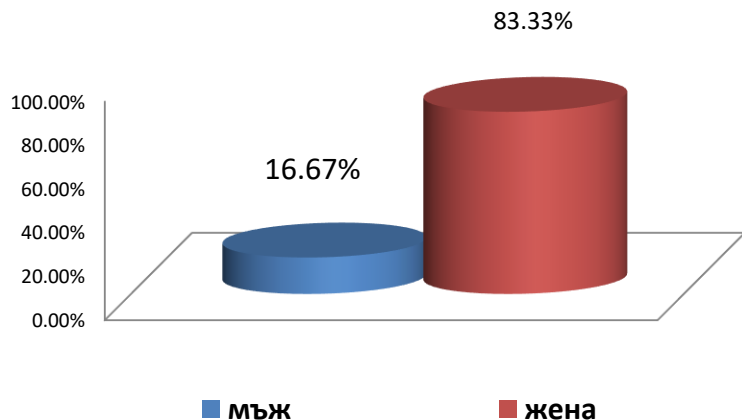
**АНКЕТИРАНИ – 15 бр.**

**Дата на провеждане: 25.01.2016 г.**

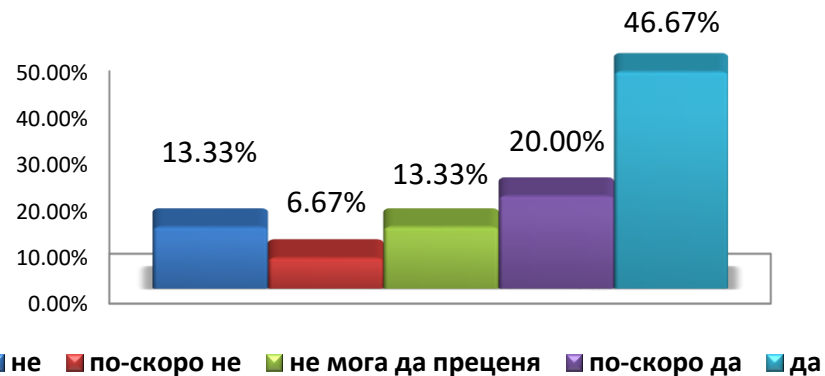


# „NON SIBI, SED OMNIBUS”

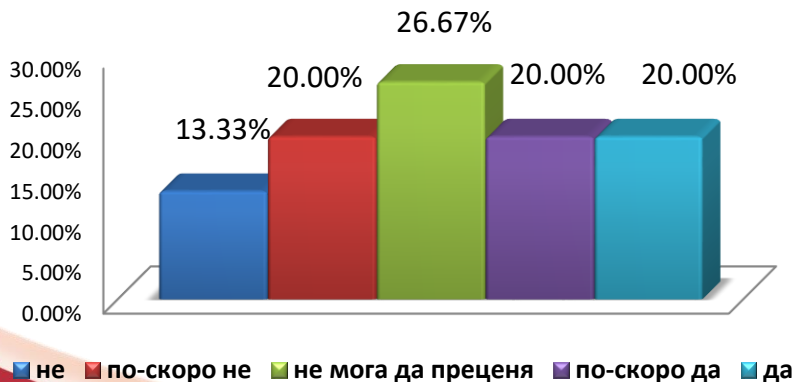
Разпределение на анкетираните по пол (в%)



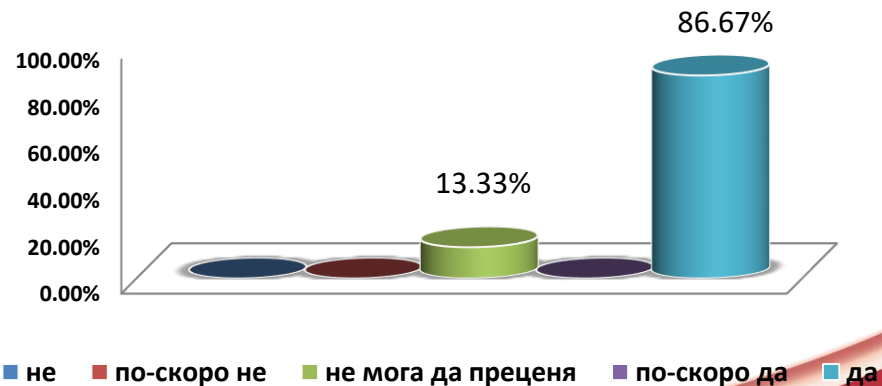
Повиши ли се Вашият интерес към тази дисциплина по време на изучаването ѝ?



Имахте ли интерес към тази дисциплина преди започване на изучаването ѝ?



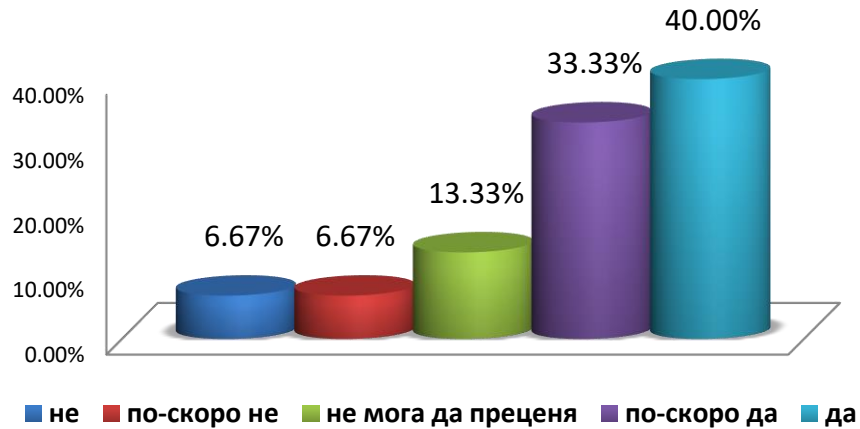
Актуално ли е учебното съдържание на дисциплината?



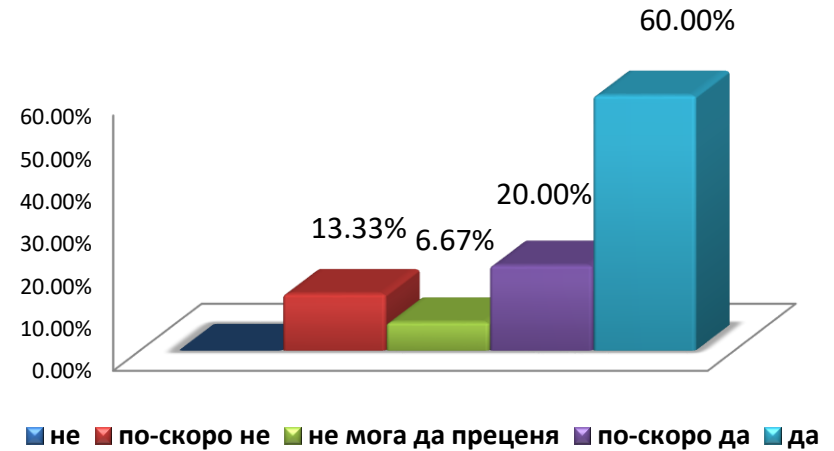


# „NON SIBI, SED OMNIBUS“

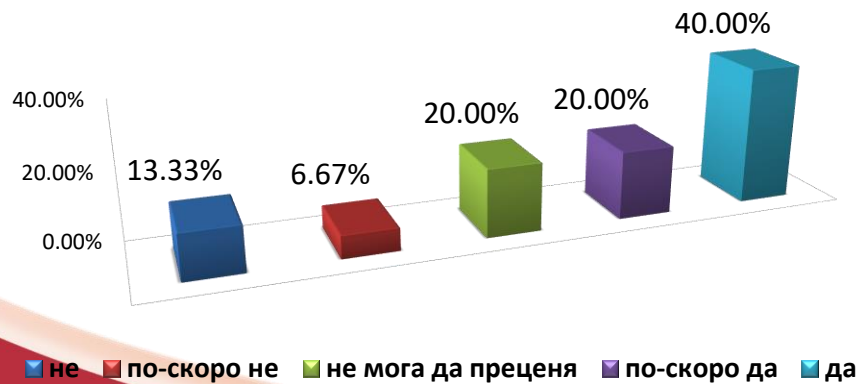
Рационално ли се използва учебното време?



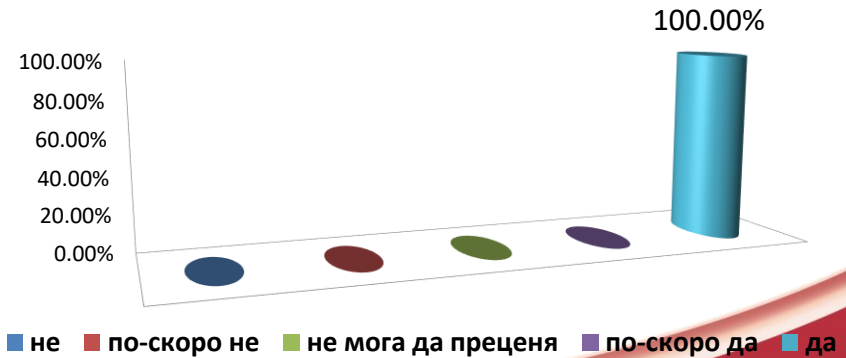
Изложението на преподавателя ясно и разбираемо ли е за студентите?



Илюстрират ли се по тази дисциплина теоретичните проблеми с конкретни примери от практиката?



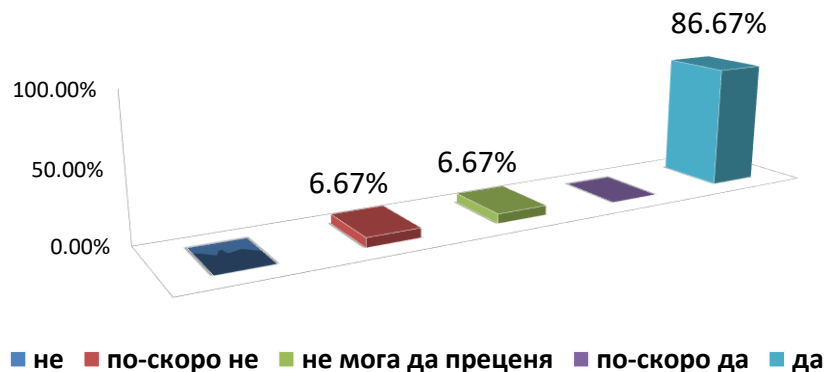
Готов ли е преподавателят да прекъсне изложението на лекцията, за да отговори на Ваши въпроси и да проведе дискусия?



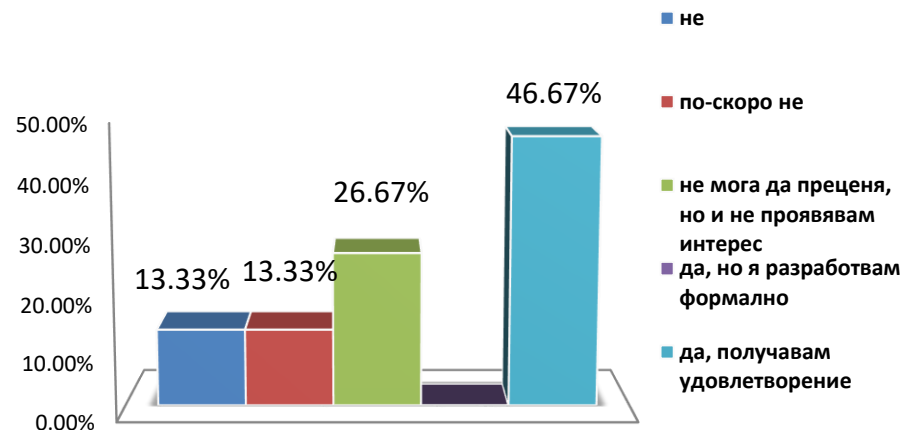


# "NON SIBI, SED OMNIBUS"

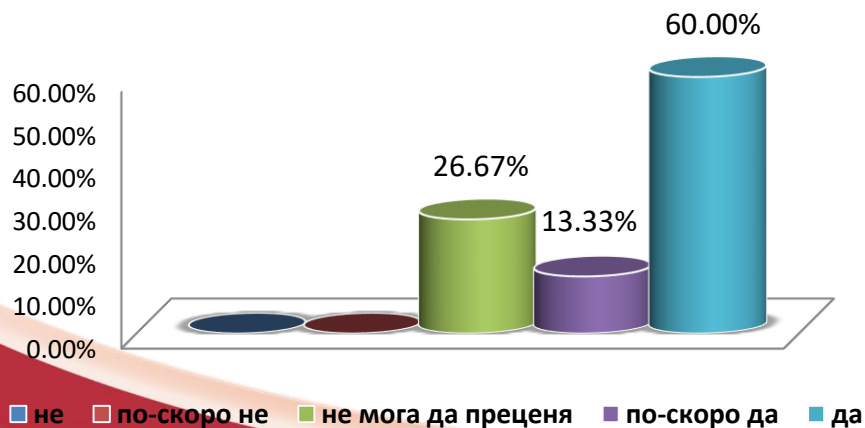
Доволен ли сте от отговора, който сте получили на въпросите, зададени на преподавателя по време на изнасянето на лекцията?



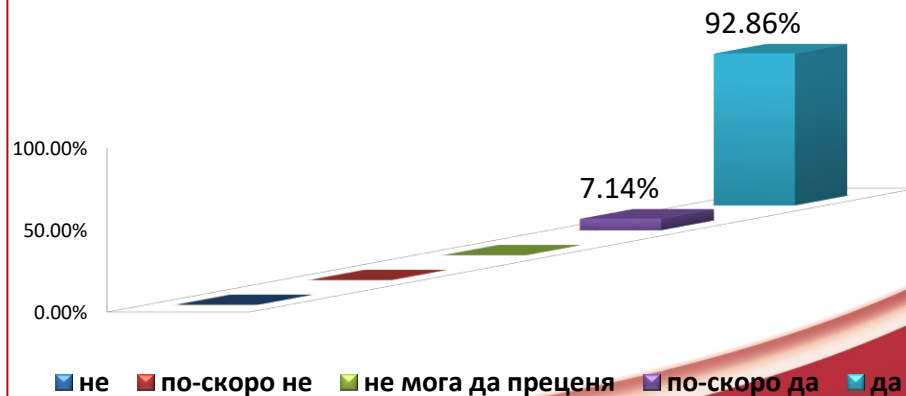
Възлага ли Ви се творческа задача в активен процес на самостоятелна работа под контрола и с конкретната помощ на преподавателя по дисциплината?



Можете ли да дадете висока оценка на ерудицията на преподавателя?



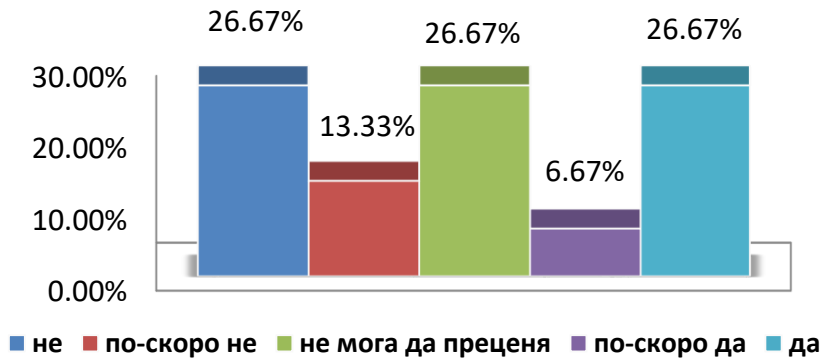
Учтиво и колегиално ли е отношението на преподавателя към студентите?



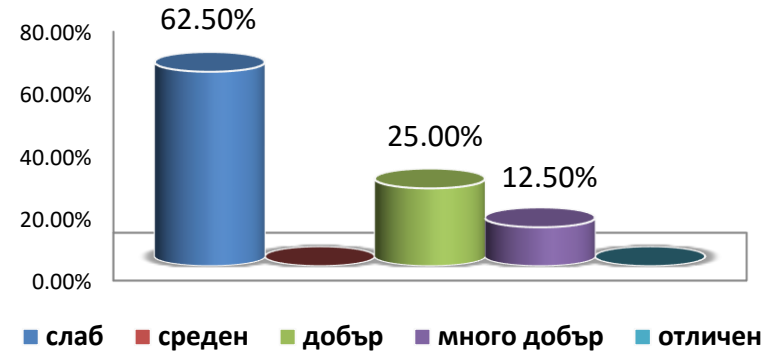


# „NON SIBI, SED OMNIBUS“

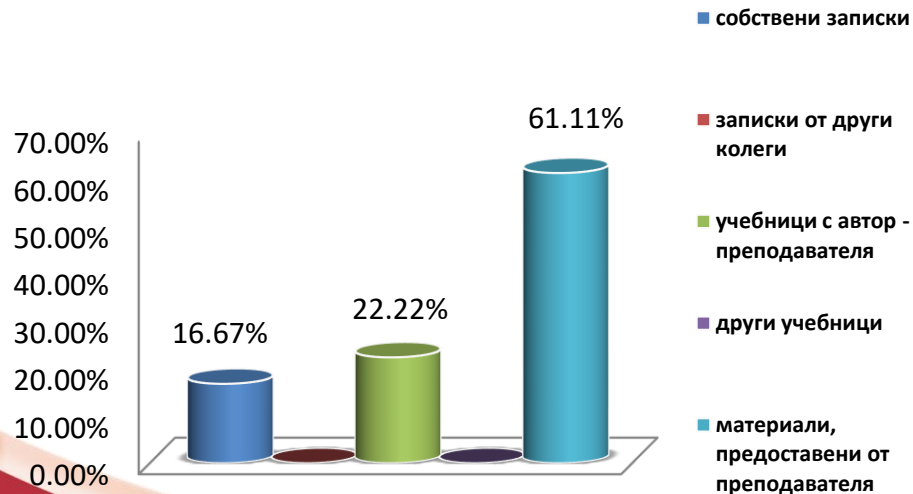
Очаквате ли, че след запознаване с резултатите от анкетата, преподавателят ще се съобрази с Вашите оценки?



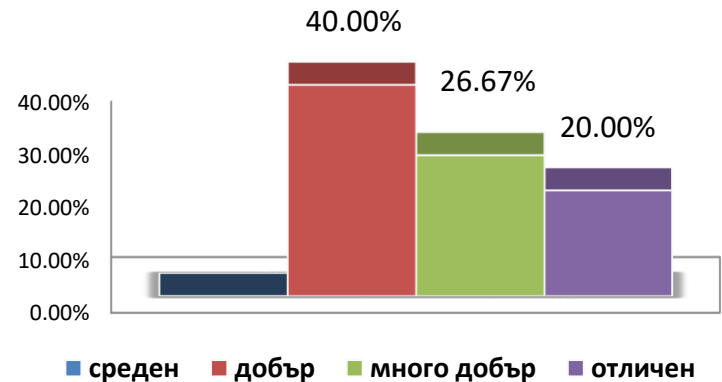
Ако сте положили изпит по тази дисциплина, посочете каква оценка сте получили?



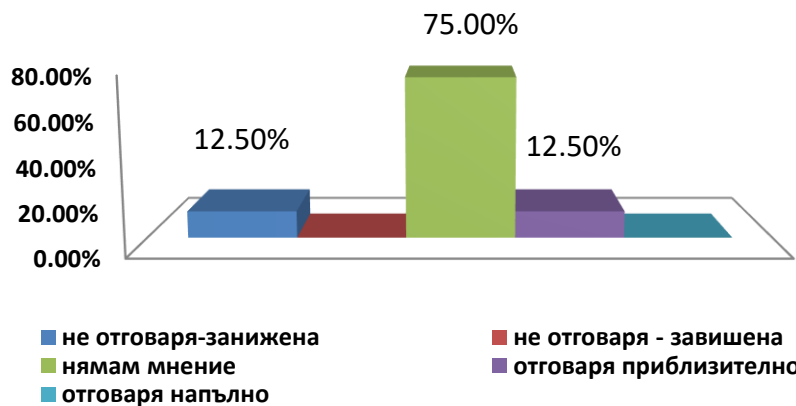
От какви източници се готвихте за изпита?



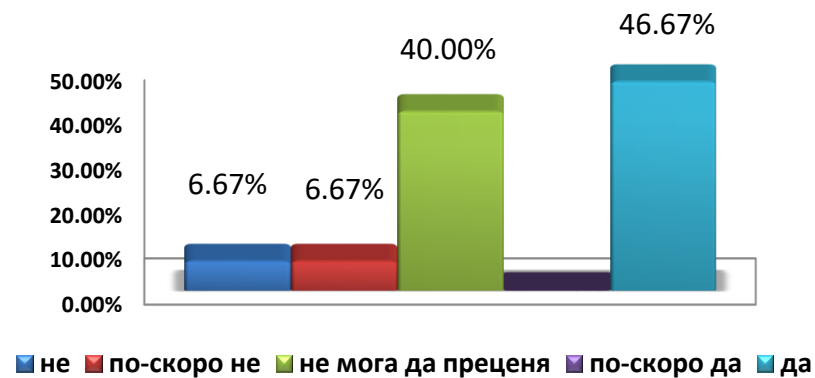
Посочете Вашия общ среден успех от следването до момента:



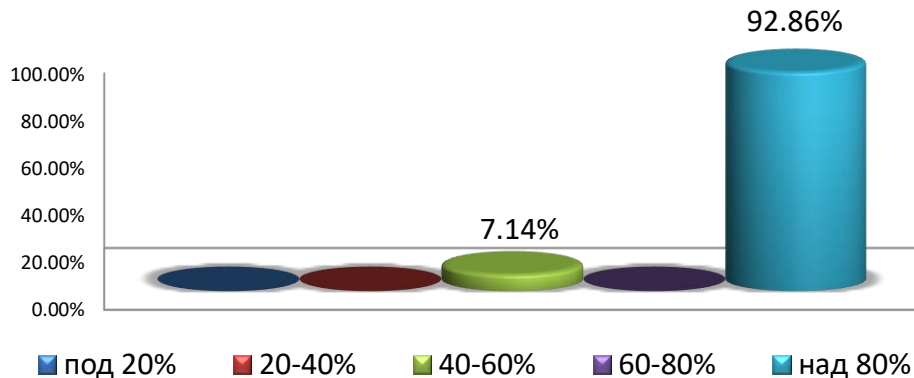
## Отговаря ли получената оценка на Вашите знания?



## Полезна ли е идеята за оценяване на преподавателите от страна на студентите?



## Какво е личното Ви присъствие на занятията по дисциплината?





**„NON SIBI, SED OMNIBUS“**

## **ИЗВОДИ:**

*През 2016 г. е направено анкетно проучване на студентското мнение за преподавател и учебна дисциплина на студентите от специалност „Опазване и контрол на общественото здраве“ I- ви курс.*

- ✓ *Разпределението на анкетираните по пол е **17%**- мъж и **83%** - жена;*
- ✓ *На въпроса дали са имали интерес към тази дисциплина преди започване на изучаването ѝ **40%** от анкетираните отговарят положително, **27%** не могат да преценят. Не са имали интерес **33%** от студентите;*
- ✓ *Според **87%** от студентите, учебното съдържание на дисциплината е актуално, **13%** не могат да преценят;*
- ✓ *Интересът на анкетираните студенти към дисциплината се е повишил по време на изучаването ѝ според **67%**;*
- ✓ *Учебното време се използва рационално според **73%** от анкетираните студенти, **14%** не споделят това мнение, а **13%** не могат да преценят;*
- ✓ *Изложението на преподавателя е ясно и разбираемо за **80%**, **7%** не могат да преценят. Процентът на анкетираните за които изложението не е разбираемо е **13%**;*
- ✓ *Максимален е процентът от анкетираните, които са на мнение, че преподавателят е готов да прекъсне изложението на лекцията си за да отговори на въпроси и да проведе дискусия;*



**„NON SIBI, SED OMNIBUS“**

## **ИЗВОДИ**

- ✓ **47%** от студентите смятат, че им се възлага творческа задача в активен процес на самостоятелна работа под контрола и с конкретна помощ от преподавателя и получават удовлетворение, **26%** от анкетиранияте не смятат, че им се възлагат такива задачи, **27%** не могат да преценят, но и не проявяват интерес;
- ✓ **87%** е одобрението на анкетиранияте спрямо отговорите, които са получили на зададени по време на лекции към преподавателя въпроси;
- ✓ Ерудицията на преподавателя е оценена високо от **73%** от анкетиранияте студенти;
- ✓ **100%** от анкетиранияте, определят отношението на преподавателя към тях като учтиво и колегиално;
- ✓ Предпочитан източник за подготовка за изпита на **61%** от студентите са материалите, предоставени от преподавателя; **22%** от студентите се готвят за изпит от учебник с автор преподавателя; **17%** - използват за подготовката си записки от колеги;
- ✓ **13%** посочват, че при полагане на изпит по дадената дисциплина са получили **отлична** оценка, **25%** от тях са получили „много добър“, **63%** са получили **слаба** оценка;
- ✓ **27%** от студентите посочват, че средният им успех от следването до момента е **много добър**, **20%** го определят като **отличен**, **40%** - като **добър**;
- ✓ **13%** са на мнение, че получената оценка отговаря напълно на техните знания, **75%** са на мнението, че отговаря приблизително, **13%** смятат, че е занижена;





**„NON SIBI, SED OMNIBUS“**

## **ИЗВОДИ**

- ✓ Лично присъствие над 80% имат **93%** от студентите, присъствие от 40-60% имат **7%**;
- ✓ **47%** смятат, че идеята за оценяване на преподавателите от страна на студентите е полезна, не са съгласни **14%**. Не могат да преценят **40%** от анкетираните студенти;
- ✓ Според **60%** от студентите, по тази дисциплина се илюстрират теоретичните проблеми с конкретни примери от практиката, **20%** не могат да преценят, други **20%** са на мнение, че не се илюстрират теоретичните проблеми с конкретни примери от практиката;