



**„NON SIBI, SED OMNIBUS“**

## **УНИВЕРСИТЕТСКИ АНКЕТИ – 2017**

**01-03 ПРОУЧВАНЕ НА СТУДЕНТСКОТО МНЕНИЕ ЗА  
ПРЕПОДАВАТЕЛ И УЧЕБНА ДИСЦИПЛИНА**

**СПЕЦИАЛНОСТ „ПОМОЩНИК-ФАРМАЦЕВТ“**

**II- РИ КУРС , ОКС „ПРОФЕСИОНАЛЕН БАКАЛАВЪР“**

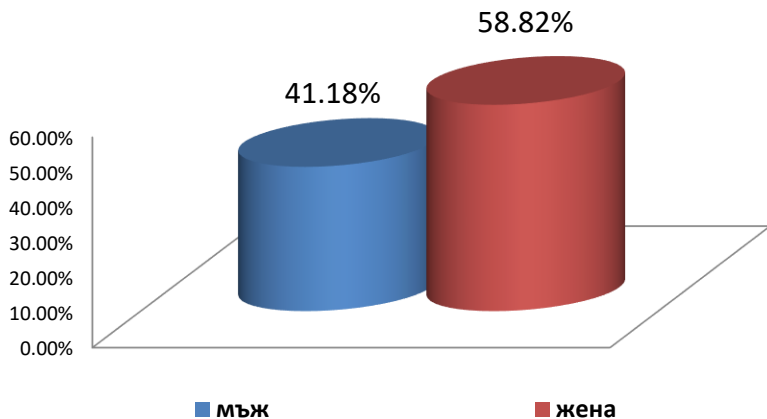
**УЧЕБНА ДИСЦИПЛИНА: ТЕХНОЛОГИЯ НА ЛЕКАРСТВОТА С БИОФАРМАЦИЯ**

**ПРЕПОДАВАТЕЛ: ДОЦ. КРУМ КАФЕДЖИЙСКИ**

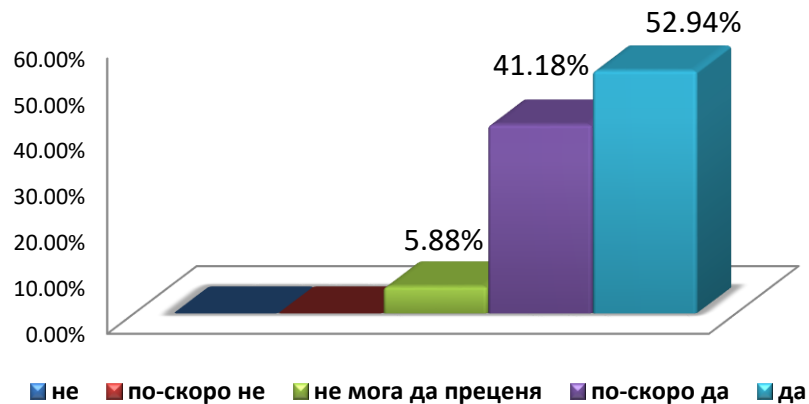
**АНКЕТИРАНИ – 17 бр.**

**Дата на провеждане: 08.06.2017 г.**

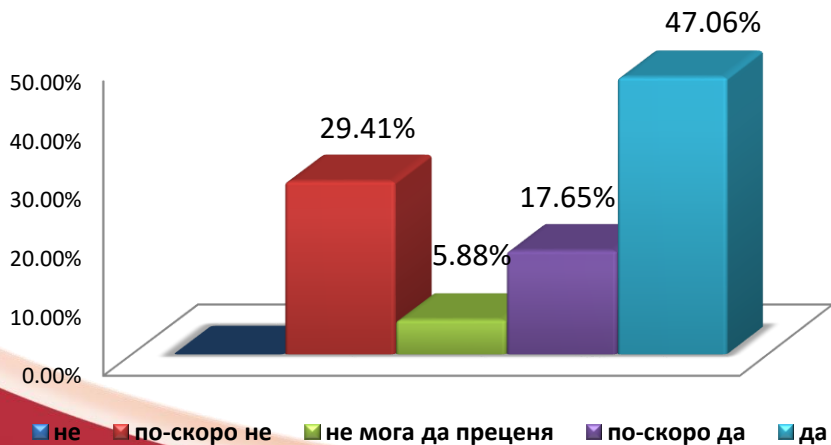
Разпределение на анкетираните по пол (в%)



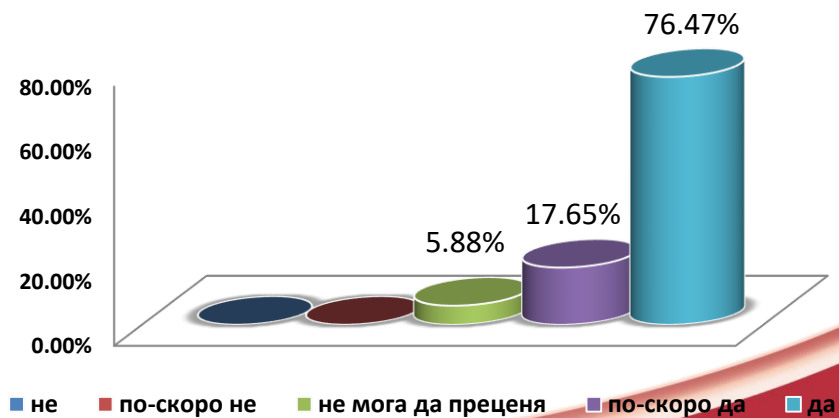
Повиши ли се Вашият интерес към тази дисциплина по време на изучаването ѝ?



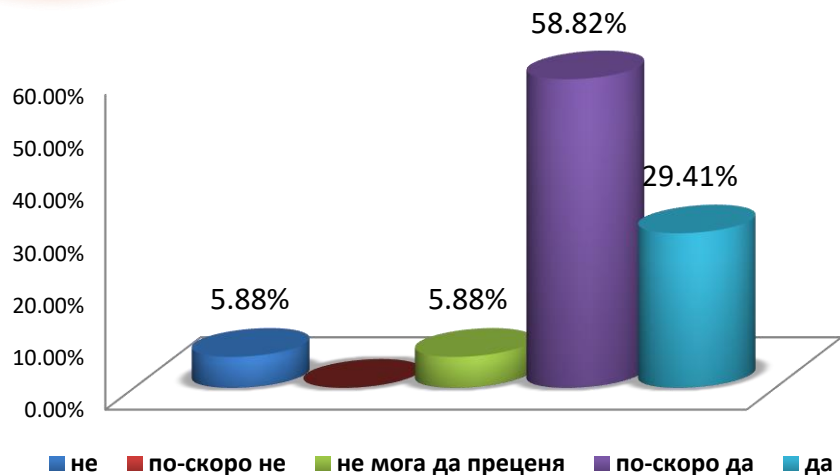
Имахте ли интерес към тази дисциплина преди започване на изучаването ѝ?



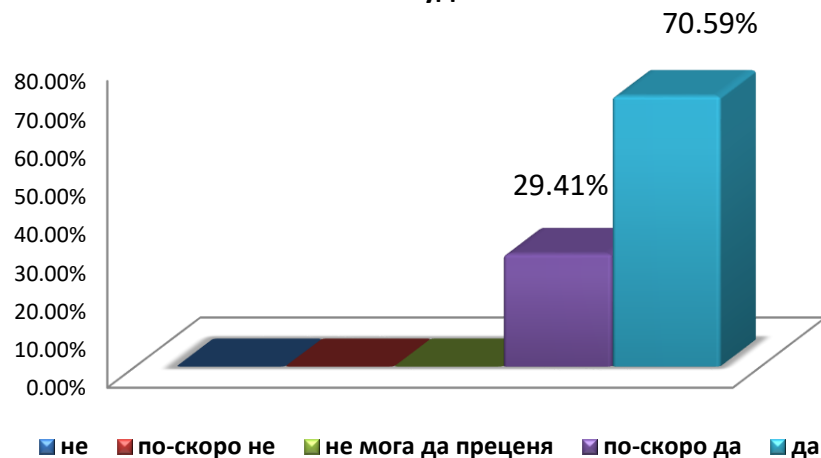
Актуално ли е учебното съдържание на дисциплината?



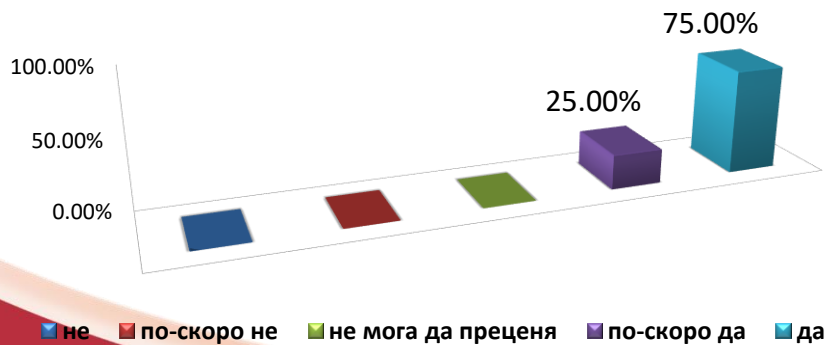
## Рационално ли се използва учебното време?



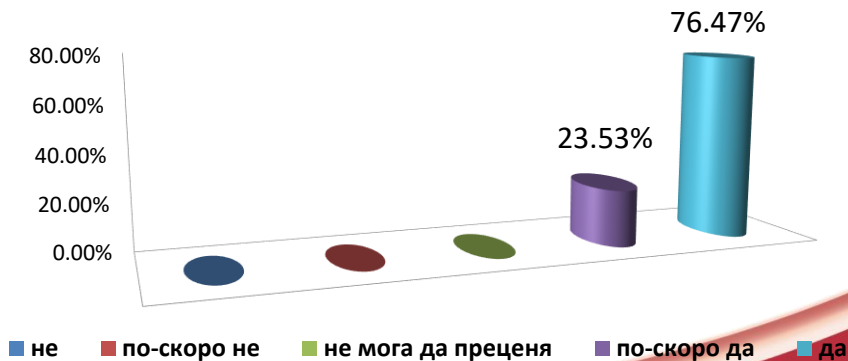
## Изложението на преподавателя ясно и разбираемо ли е за студентите?



## Илюстрират ли се по тази дисциплина теоретичните проблеми с конкретни примери от практиката?



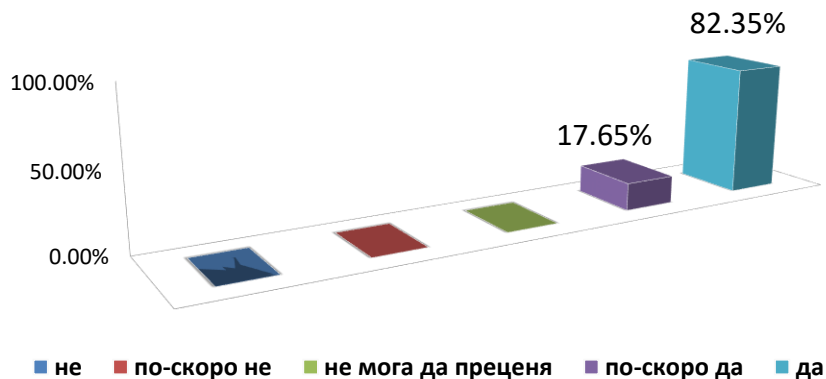
## Готов ли е преподавателят да прекъсне изложението на лекцията, за да отговори на Ваши въпроси и да проведе дискусия?



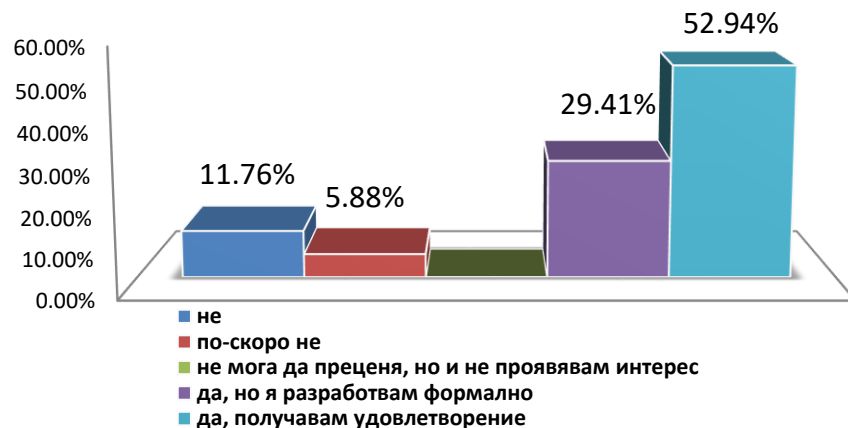


# "NON SIBI, SED OMNIBUS"

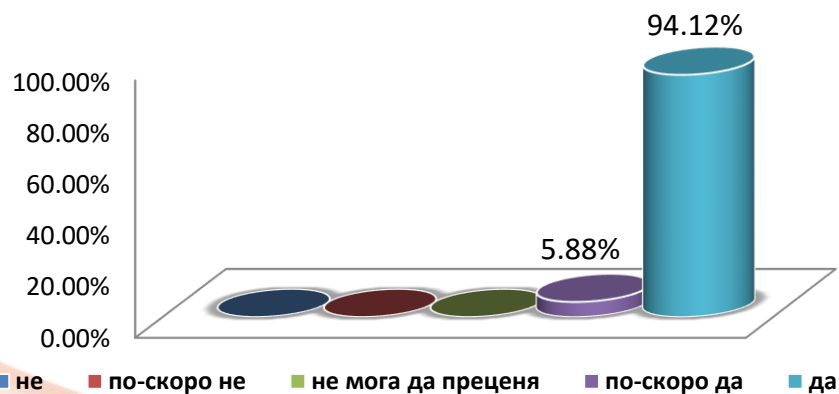
Доволен ли сте от отговора, който сте получили на въпросите, зададени на преподавателя по време на изнасянето на лекцията?



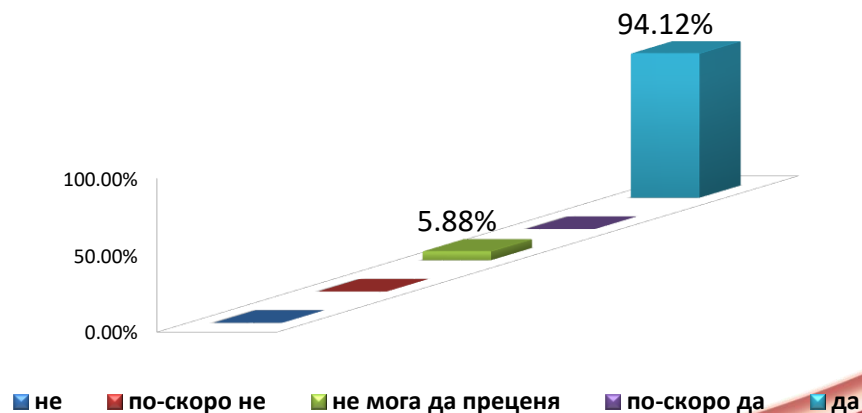
Възлага ли Ви се творческа задача в активен процес на самостоятелна работа под контрола и с конкретната помощ на преподавателя по дисциплината?



Можете ли да дадете висока оценка на ерудицията на преподавателя?



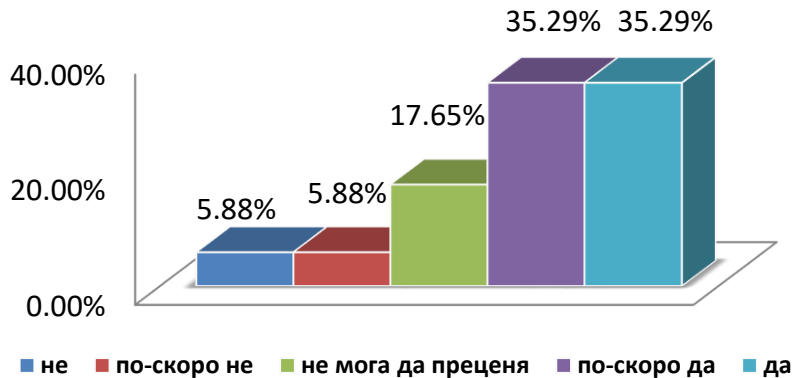
Учтиво и колегиално ли е отношението на преподавателя към студентите?



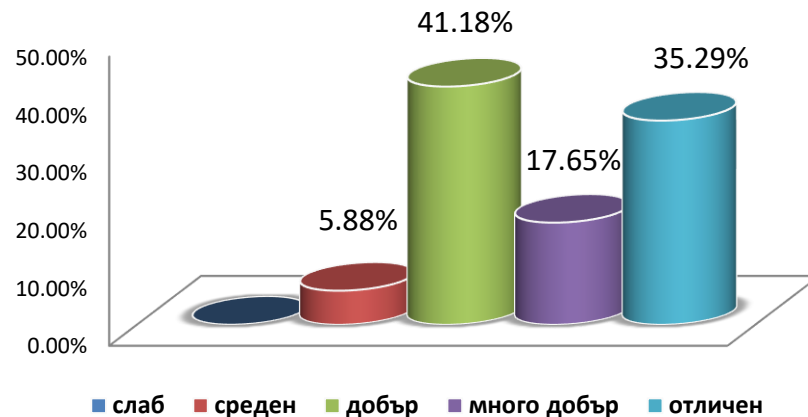


# "NON SIBI, SED OMNIBUS"

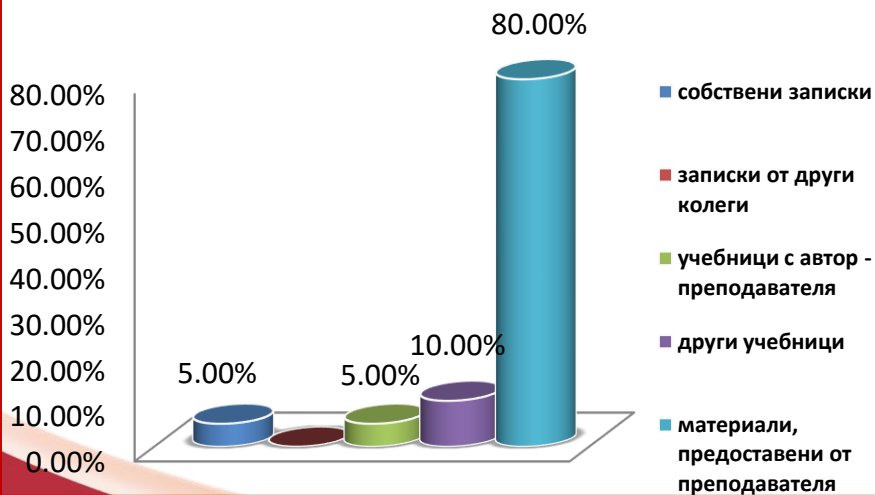
Очаквате ли, че след запознаване с резултатите от анкетата, преподавателят ще се съобрази с Вашите оценки?



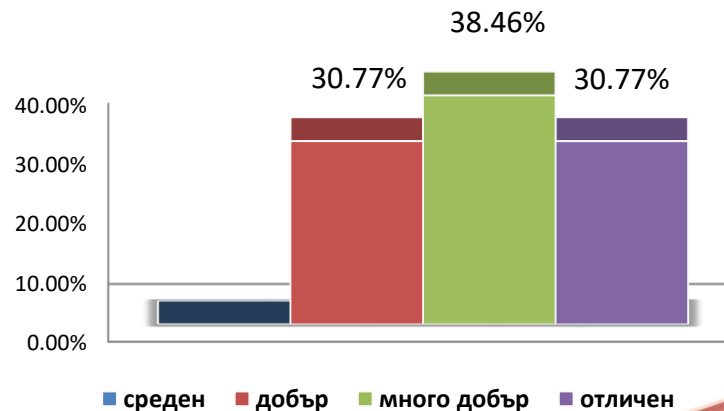
Ако сте положили изпит по тази дисциплина, посочете каква оценка сте получили?



От какви източници се готвихте за изпита?



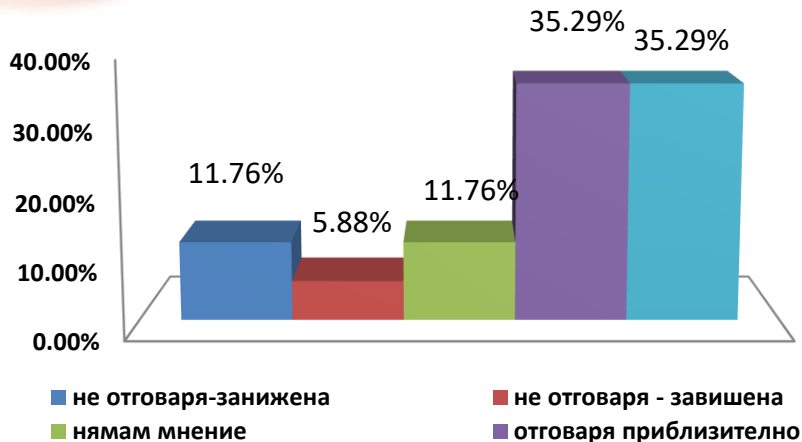
Посочете Вашия общ среден успех от следването до момента:



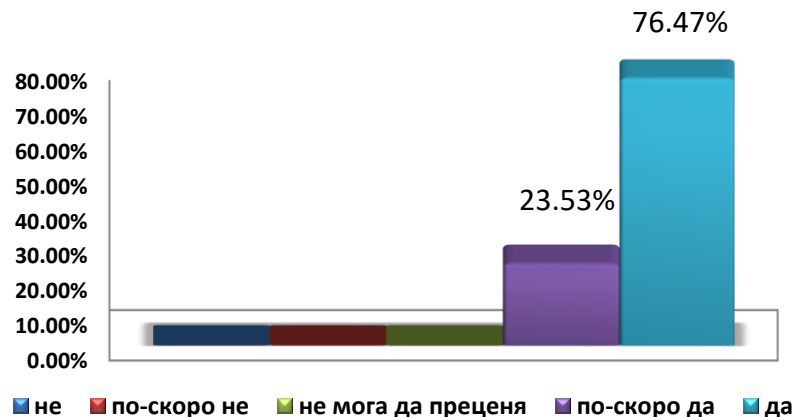


# "NON SIBI, SED OMNIBUS"

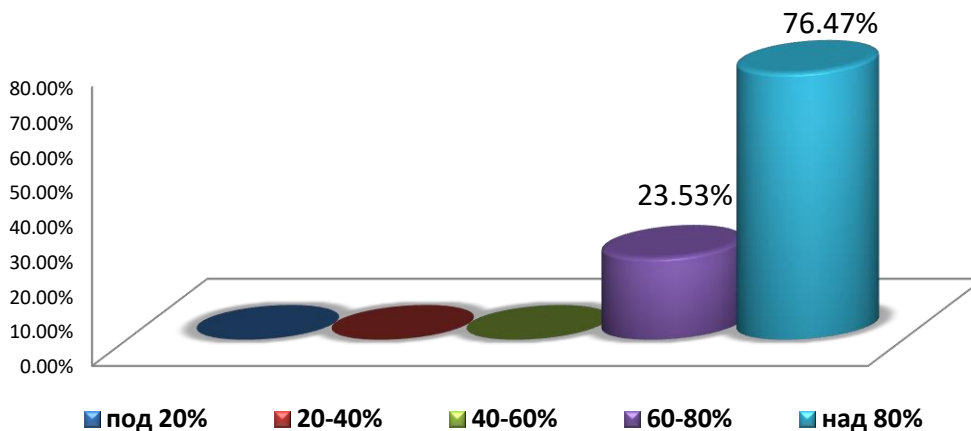
## Отговаря ли получената оценка на Вашите знания?



## Полезна ли е идеята за оценяване на преподавателите от страна на студентите?



## Какво е личното Ви присъствие на занятията по дисциплината?





**„NON SIBI, SED OMNIBUS“**

## **ИЗВОДИ:**

*През 2017 г. е направено анкетно проучване на студентското мнение за преподавател и учебна дисциплина на студентите от специалност „Помощник-фармацевт“ II-ри курс.*

- ✓ *Разпределението на анкетираните по пол е **41%**- мъж и **59%** - жена;*
- ✓ *На въпроса дали са имали интерес към тази дисциплина преди започване на изучаването ѝ **65%** от анкетираните отговарят положително, **6%** не могат да преценят, а **29%** са нямали интерес;*
- ✓ *Според **94%** от студентите, учебното съдържание на дисциплината е актуално, **6%** не могат да преценят;*
- ✓ *Интересът на анкетираните студенти към дисциплината се е повишил по време на изучаването ѝ според **94%**;*
- ✓ *Учебното време се използва рационално според **88%** от анкетираните студенти, **6%** не споделят това мнение. Такъв е и процента на студентите, които не могат да преценят;*
- ✓ *Изложението на преподавателя е ясно и разбираемо за **100%** от респондентите;*
- ✓ *Максимален е процентът на анкетираните които посочват, че преподавателят е готов да прекъсне изложението на лекцията си за да отговори на въпроси и да проведе дискусия;*
- ✓ *Според **100%** от студентите, по тази дисциплина се илюстрират теоретичните проблеми с конкретни примери от практиката;*



**„NON SIBI, SED OMNIBUS“**

## **ИЗВОДИ**

- ✓ **53%** от студентите твърдят, че им се възлага творческа задача в активен процес на самостоятелна работа под контрола и с конкретна помощ от преподавателя, **29%** също потвърждават, но я разработват само формално, **18%** от анкетираните не смятат, че им се възлагат такива задачи;
- ✓ **Максимално** е одобрението на анкетираните спрямо отговорите, които са получили на зададени по време на лекции към преподавателя въпроси;
- ✓ Ерудицията на преподавателя е оценена високо от **100%** от анкетираните студенти;
- ✓ **94%** от анкетираните, определят отношението на преподавателя към тях като учтиво и колегиално;
- ✓ Предпочитан източник за подготовка за изпита за **80%** от студентите са материали, предоставени от преподавателя, **5%** от тях се готвят от собствени записки, **5%** предпочитат да се готвят за изпит от учебник с автор преподавателя;
- ✓ **35%** посочват, че при полагане на изпит по дадената дисциплина са получили отлична оценка, **18%** от тях са получили „много добър“, **41%** са получили **добра** оценка, **6%** - **средна** оценка;
- ✓ **38%** от студентите посочват, че средният им успех от следването до момента е **много добър**, **31%** го определят като **отличен**, **31%** - като **добър**;





**„NON SIBI, SED OMNIBUS“**

## **ИЗВОДИ**

- ✓ Лично присъствие над 80% имат **76%** от студентите, присъствие от 60-80% имат **24%**;
- ✓ **100%** смятат, че идеята за оценяване на преподавателите от страна на студентите е полезна;
- ✓ **35%** са на мнение, че получената оценка, отговаря напълно на техните знания. Същият процент смятат, че отговаря приблизително, **12%** нямат мнение. Такъв е и процента на респондентите които заявяват, че се занижава. Според **6%** от студентите, оценката се завишава;