



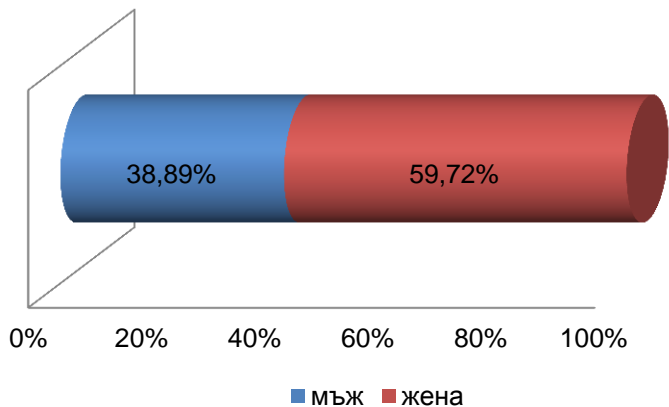
„NON SIBI, SED OMNIBUS“

Университетски анкети - 2014

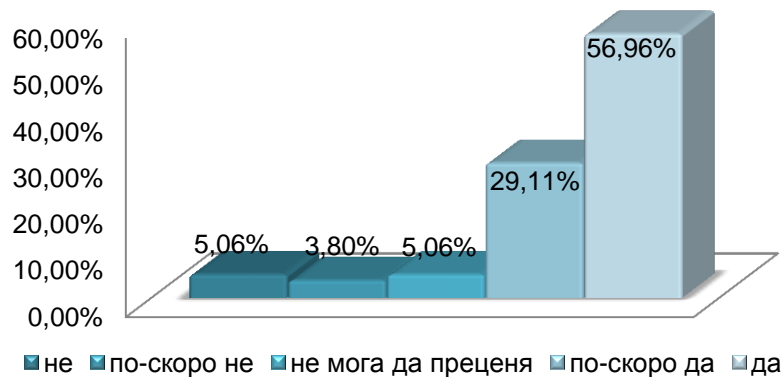
**01- 03 Проучване на студентското
мнение за преподавател и
учебна дисциплина**

Специалност: „Медицина“ - III-ти курс
Уч. дисциплина: Пропедевтика на хирургическите болести
Преподавател: доц. Сергей Илиев

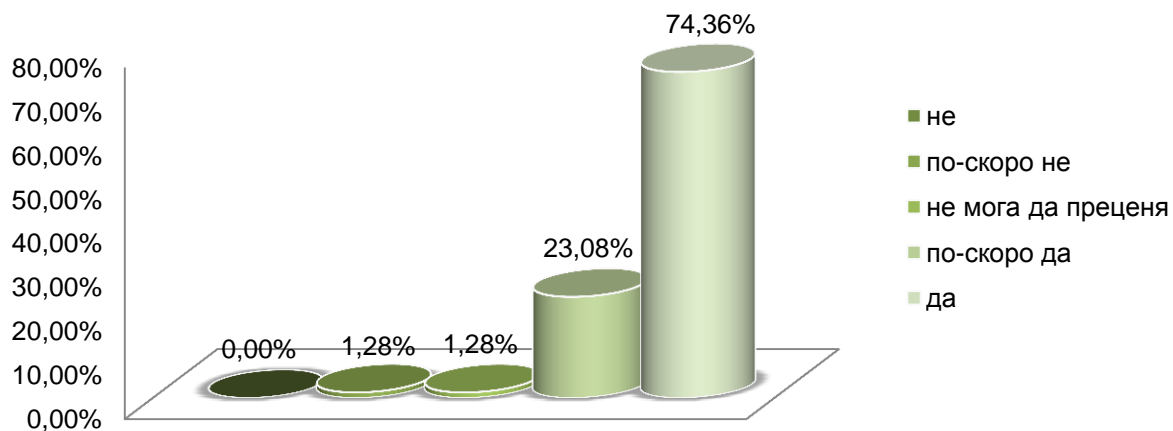
Разпределение на анкетираните по пол (в%)



Имахте ли интерес към тази дисциплина преди започване на изучаването ѝ?



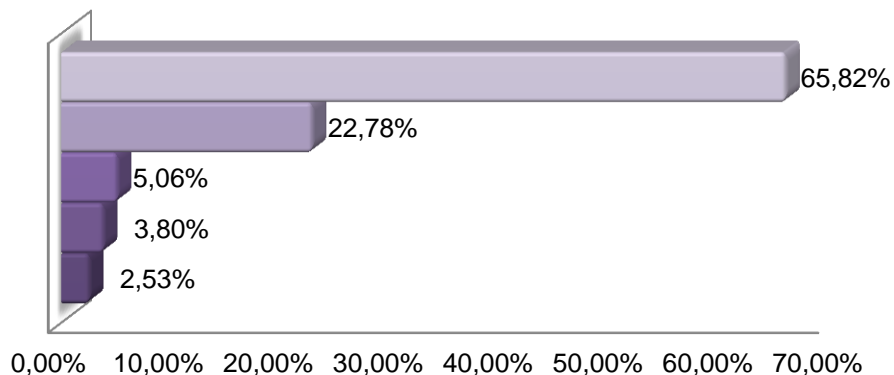
Актуално ли е учебното съдържание на дисциплината?





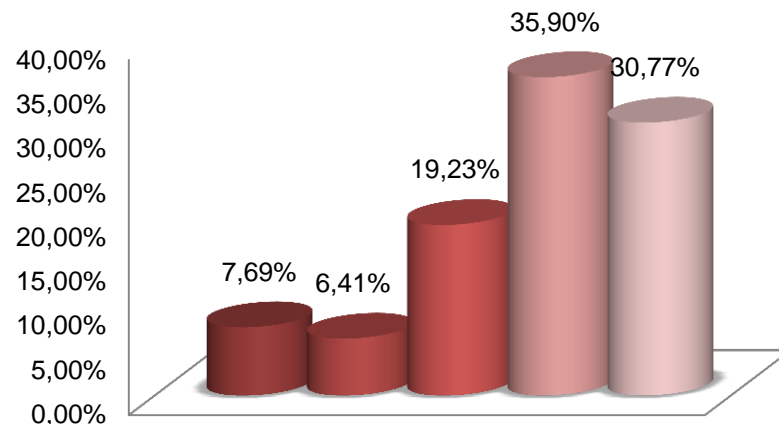
"NON SIBI, SED OMNIBUS"

Повиши ли се Вашият интерес към тази дисциплина по време на изучаването ѝ?



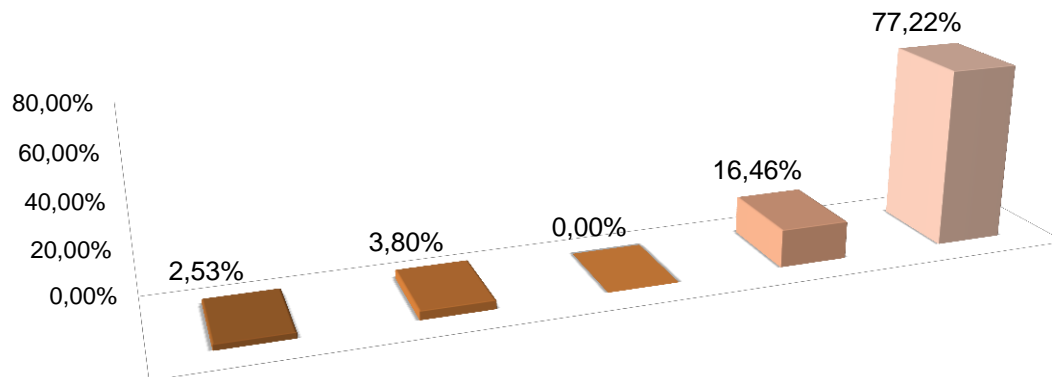
■ да ■ по-скоро да ■ не мога да преценя ■ по-скоро не ■ не

Рационално ли се използва учебното време?



■ не ■ по-скоро не ■ не мога да преценя ■ по-скоро да ■ да

Илюстрират ли се по тази дисциплина теоретичните проблеми с конкретни примери от практиката ?

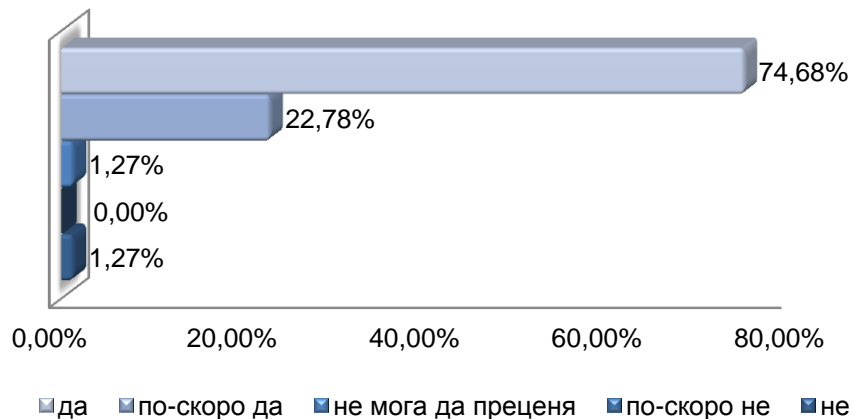


■ не ■ по-скоро не ■ не мога да преценя ■ по-скоро да ■ да

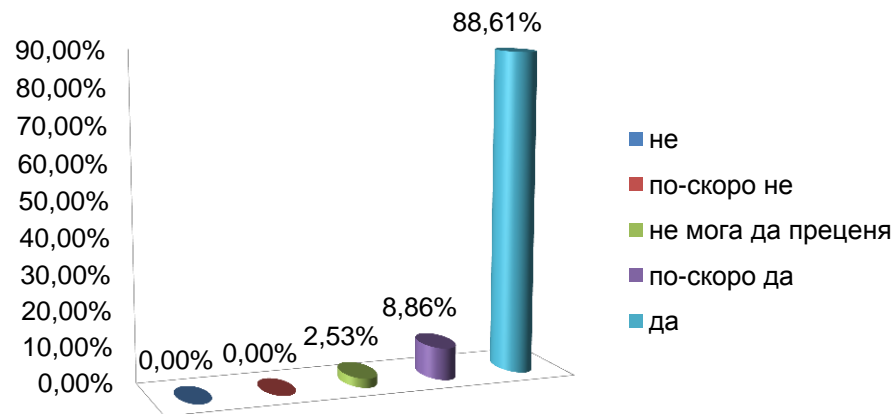


„NON SIBI, SED OMNIBUS“

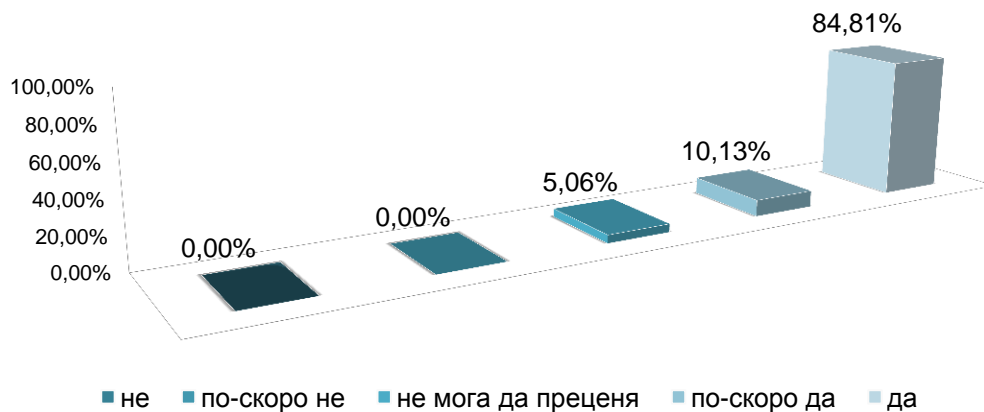
Изложението на преподавателя ясно и разбираемо ли е за студентите?



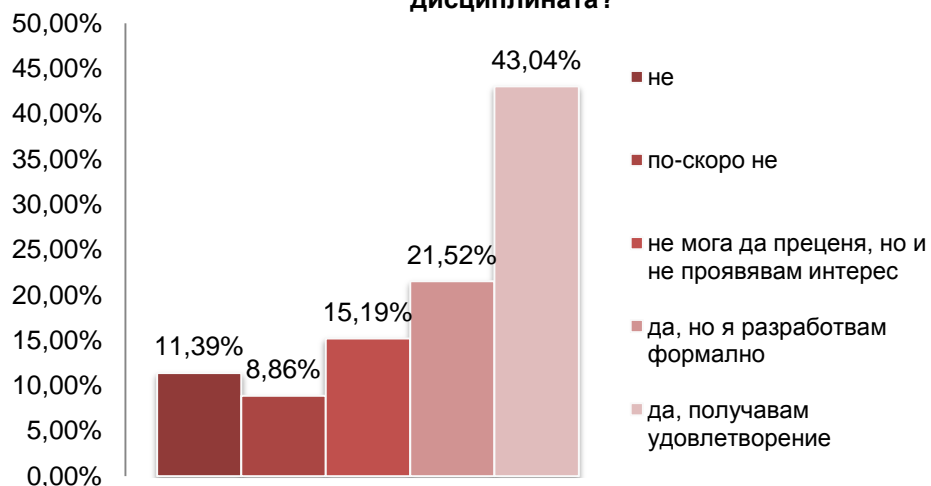
Готов ли е преподавателят да прекъсне изложението на лекцията, за да отговори на Ваши въпроси и да проведе дискусия?



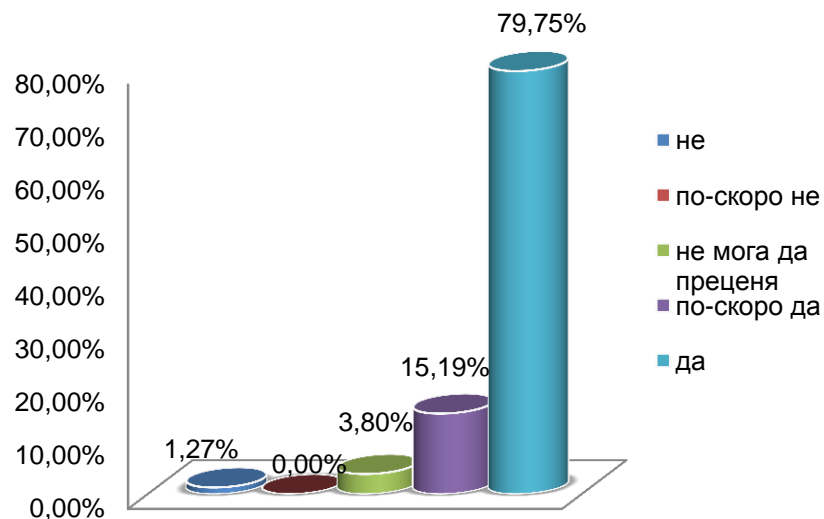
Доволен ли сте от отговора, който сте получили на въпросите, зададени на преподавателя по време на изнасянето на лекцията?



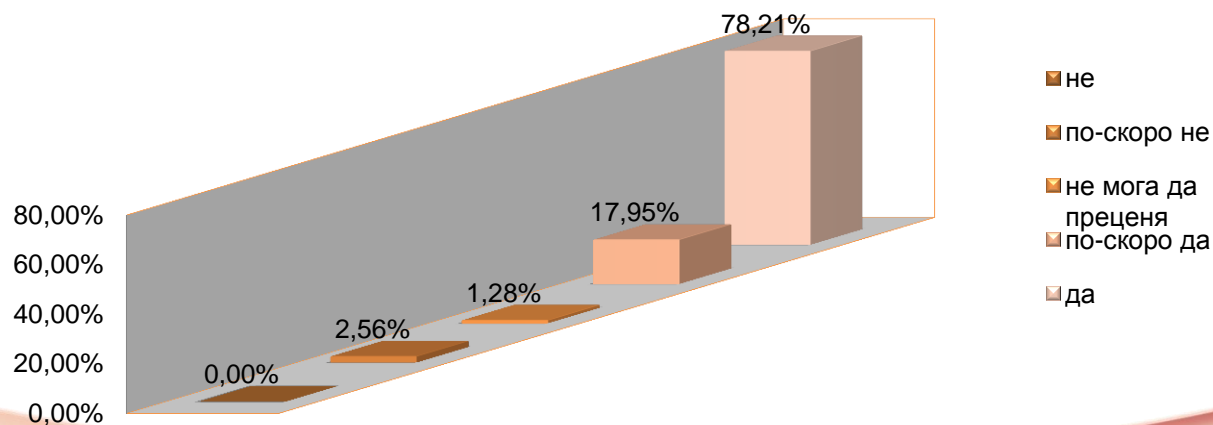
Възлага ли Ви се творческа задача в активен процес на самостоятелна работа под контрола и с конкретната помощ на преподавателя по дисциплината?



Можете ли да дадете висока оценка на ерудицията на преподавателя?



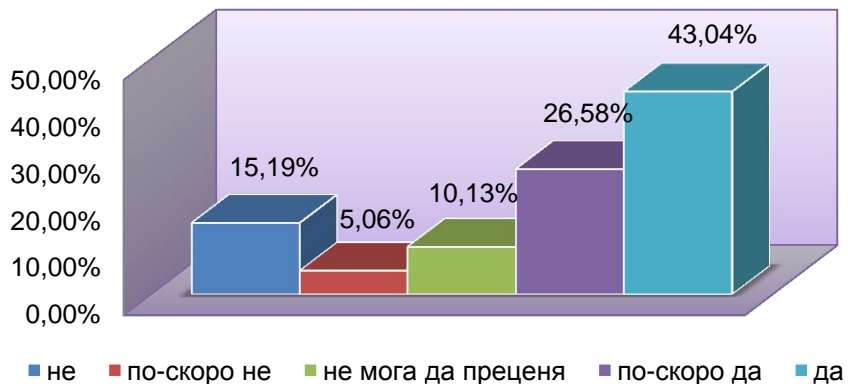
Учтиво и колегиално ли е отношението на преподавателя към студентите?



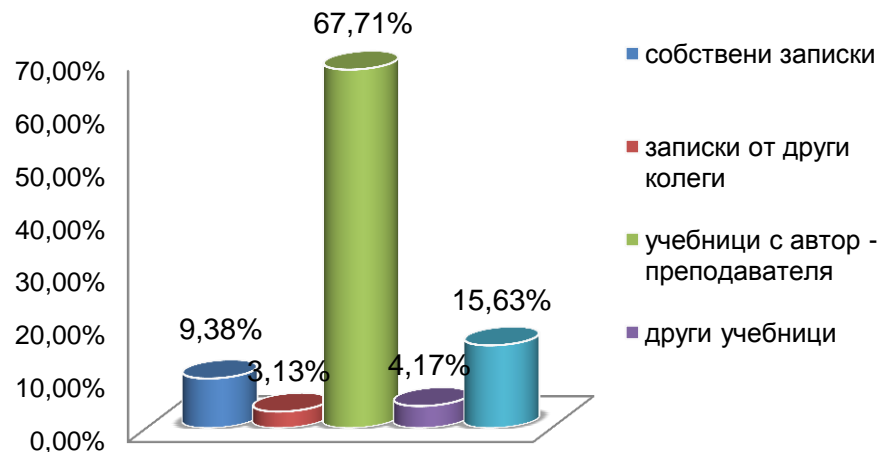


„NON SIBI, SED OMNIBUS”

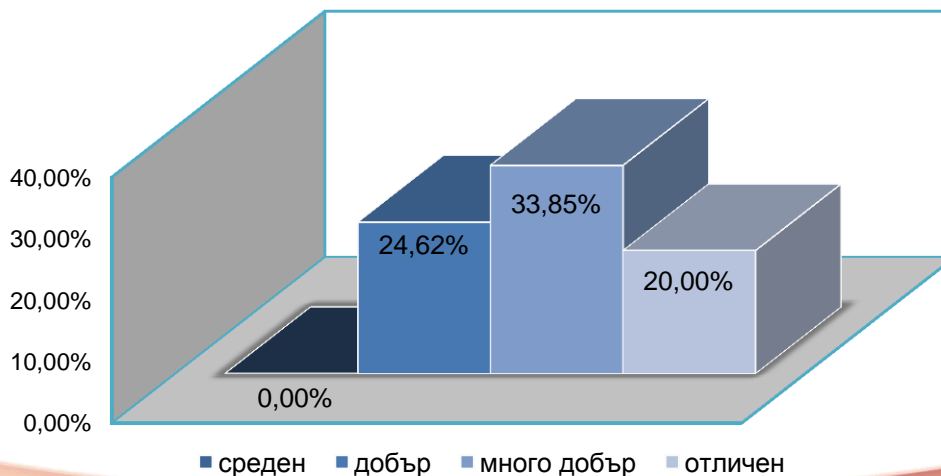
Очаквате ли, че след запознаване с резултатите от анкетата, преподавателят ще се съобрази с Вашите оценки?



От какви източници се готвихте за изпита?



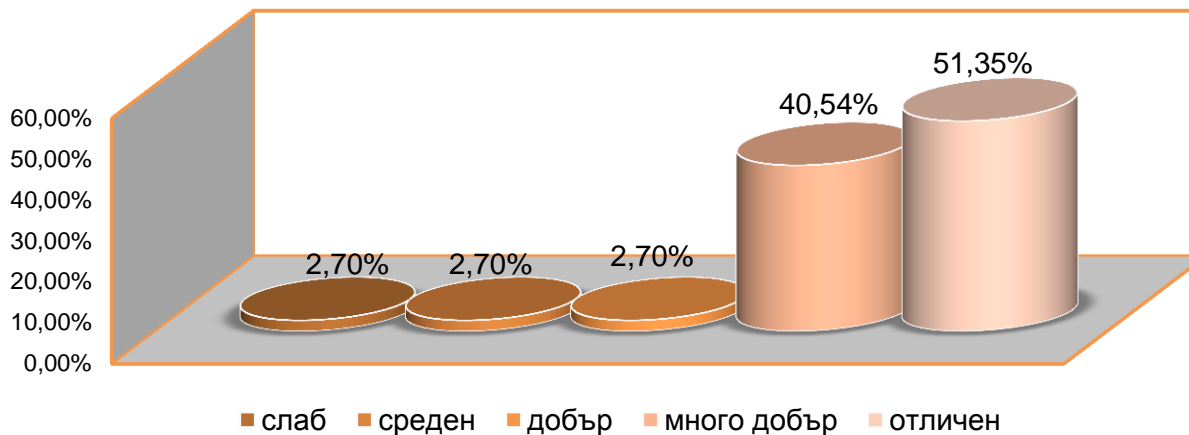
Посочете Вашия общ среден успех от следването до момента:



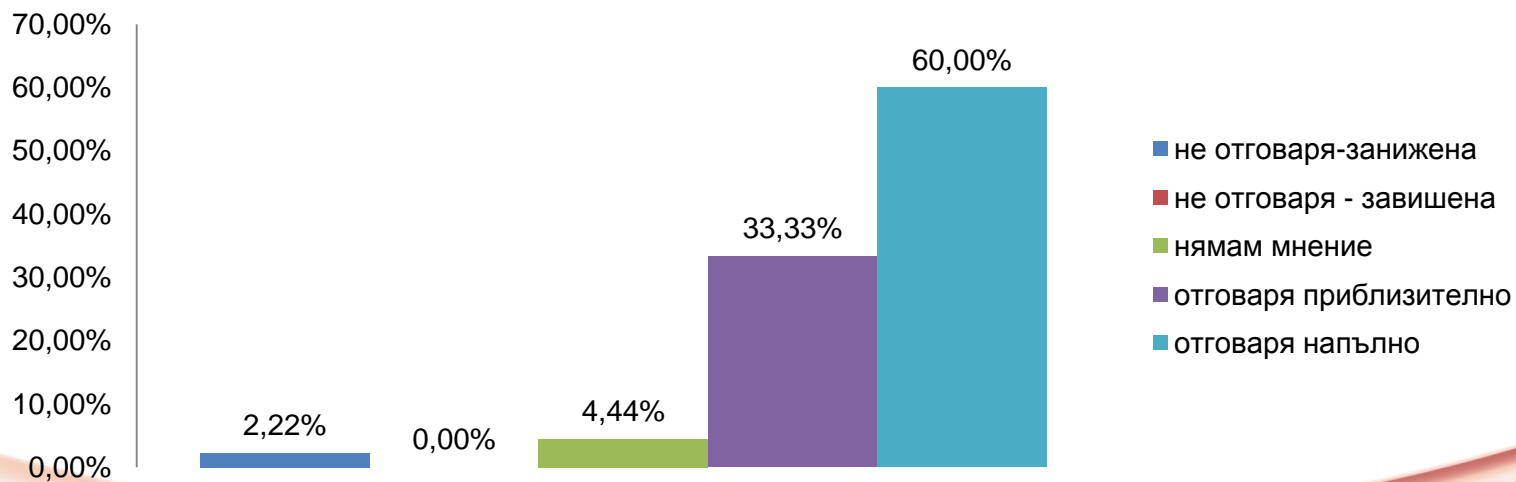


„NON SIBI, SED OMNIBUS“

Ако сте положили изпит по тази дисциплина, посочете каква оценка сте получили?



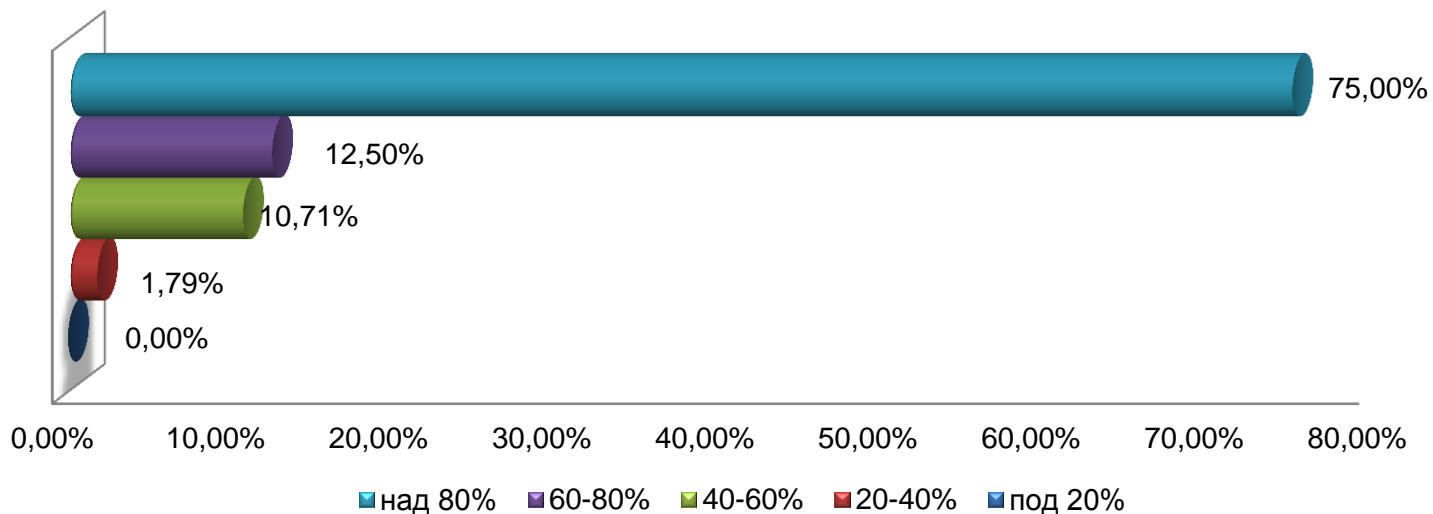
Отговаря ли получената оценка на Вашите знания?



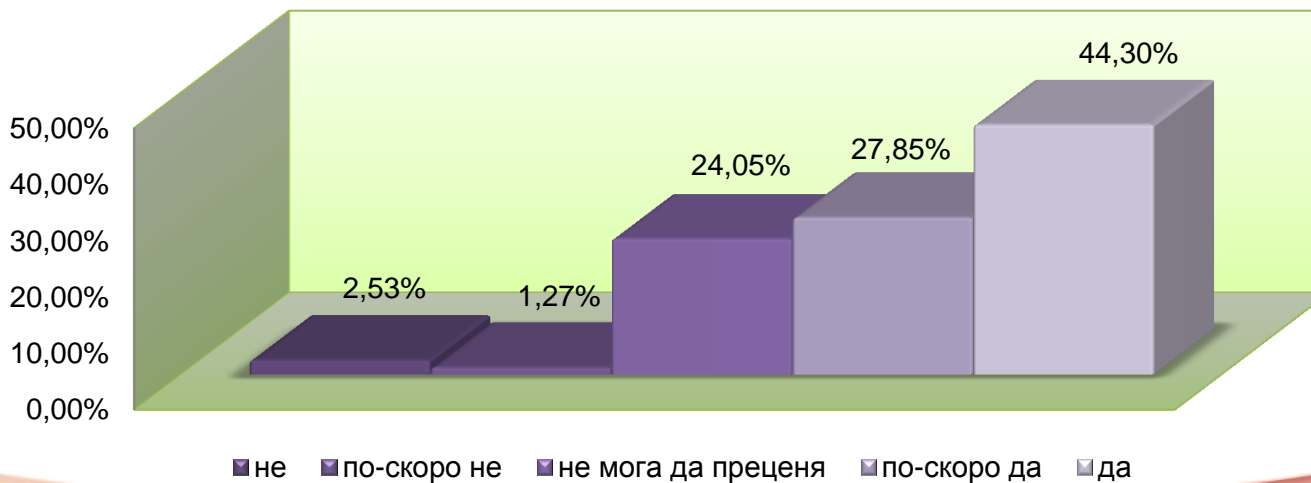


„NON SIBI, SED OMNIBUS“

Какво е личното Ви присъствие на занятията по дисциплината?



Полезна ли е идеята за оценяване на преподавателите от страна на студентите?





„NON SIBI, SED OMNIBUS”

ИЗВОДИ:

- Рационално използване на учебното време от преподавателя;
- Ясно и разбираемо изложение на преподавателя и изразена готовност за провеждане на дискусия при възникнали въпроси;
- По-голяма част от анкетиранияте определят преподавателя си като високо ерудирана личност, която се отнася към тях с необходимия респект и колегиалност;
- Реализирана е висока присъственост от страна на студентите по време на лекционните занятия (75% от анкетиранияте имат присъственост над 80%);



„NON SIBI, SED OMNIBUS”

ИЗВОДИ:

- Предпочитан източник при подготовката за изпита на студентите са материалите, предоставени им от преподавателя;
- Повечето от анкетираните очакват, че преподавателят ще се съобрази с тяхното мнение и определят като полезна идеята за оценяване на преподавателите от студентите;
- 74,36% от анкетираните намират учебното съдържание на дисциплината за актуално.