



„NON SIBI, SED OMNIBUS“

УНИВЕРСИТЕТСКИ АНКЕТИ – 2019

**01-03 ПРОУЧВАНЕ НА СТУДЕНТСКОТО МНЕНИЕ ЗА
ПРЕПОДАВАТЕЛ И УЧЕБНА ДИСЦИПЛИНА**

СПЕЦИАЛНОСТ „РЕНТГЕНОВ ЛАБОРАНТ,“

I- ВИ КУРС , ОКС „ ПРОФЕСИОНАЛЕН БАКАЛАВЪР“

**УЧЕБНА ДИСЦИПЛИНА: „ОБРАБОТКА НА ОБРАЗИТЕ В ОБРАЗНАТА
ДИАГНОСТИКА“**

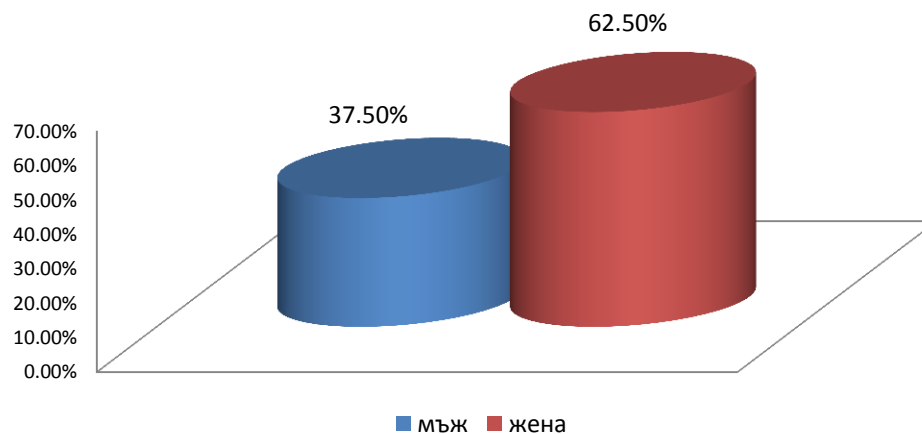
ПРЕПОДАВАТЕЛ: СИЛВИЯ ГАБЪРСКА

АНКЕТИРАНИ – 8 бр.

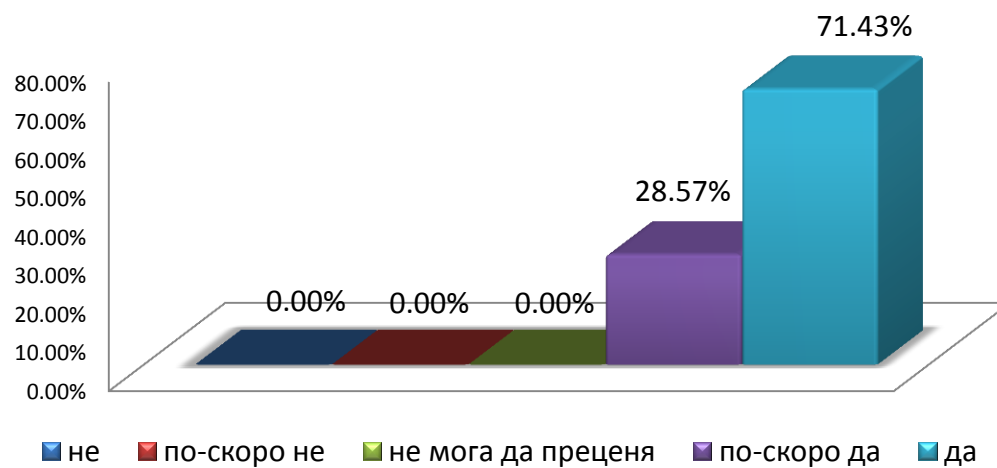
Дата на провеждане 16.05.2019 г.

„NON SIBI, SED OMNIBUS”

Разпределение на анкетираните по пол (в%)



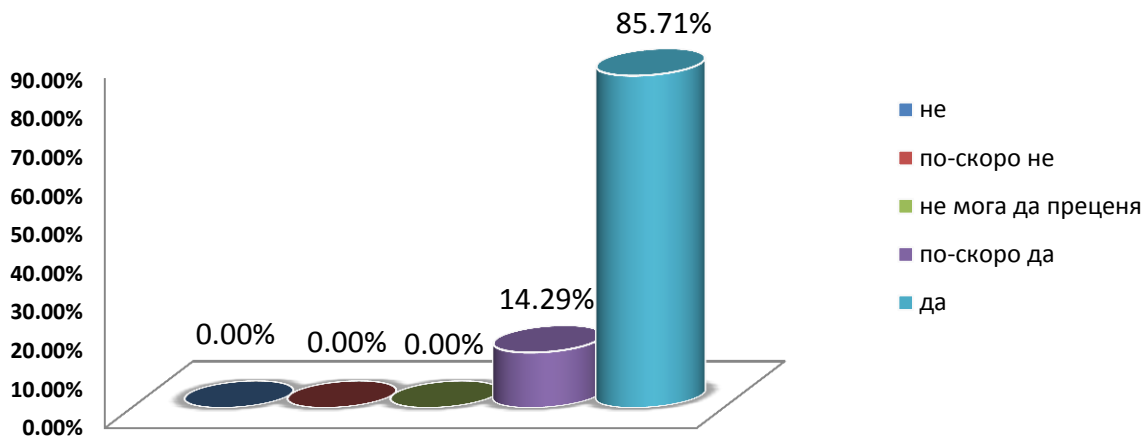
Имахте ли интерес към тази дисциплина преди започване на изучаването ѝ?



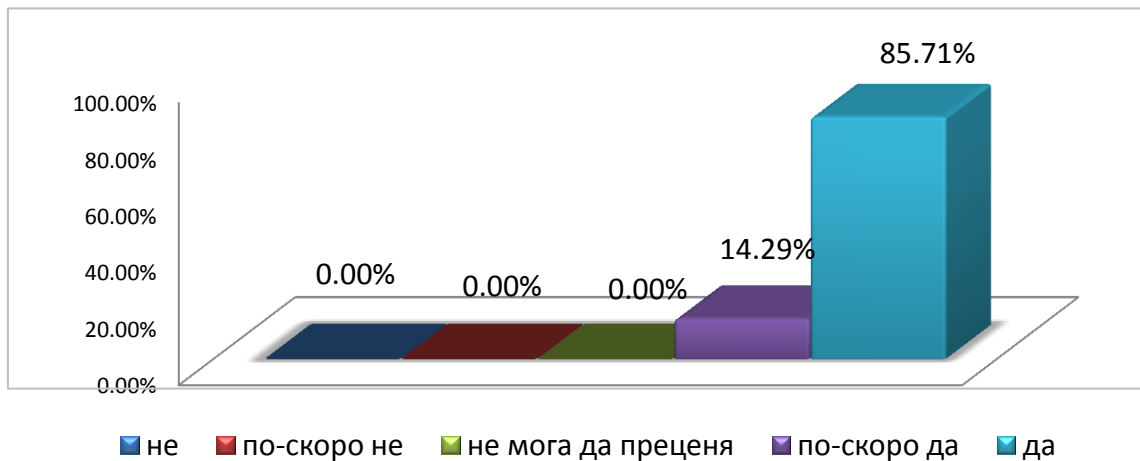


„NON SIBI, SED OMNIBUS“

Актуално ли е учебното съдържание на дисциплината?

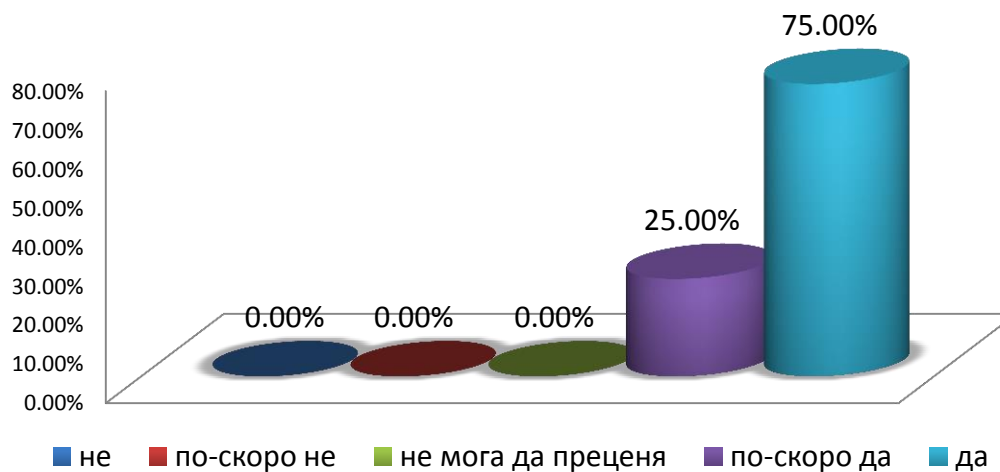


Повиши ли се Вашият интерес към тази дисциплина по време на изучаването ѝ?

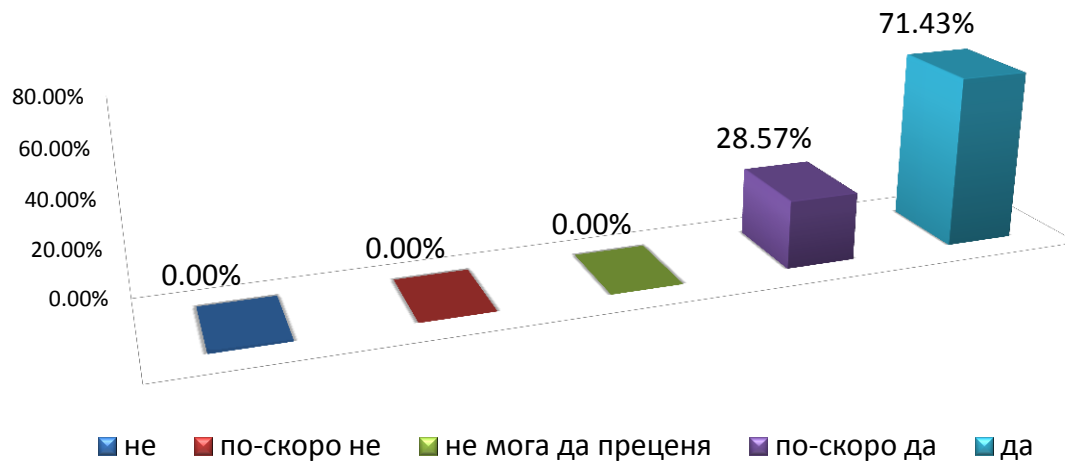


„NON SIBI, SED OMNIBUS“

Рационално ли се използва учебното време?



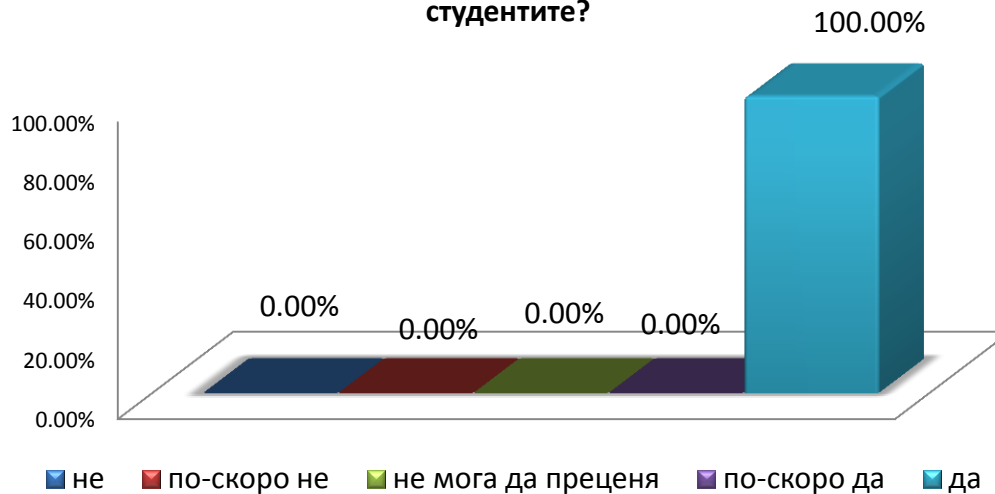
Илюстрират ли се по тази дисциплина теоретичните проблеми с конкретни примери от практиката ?



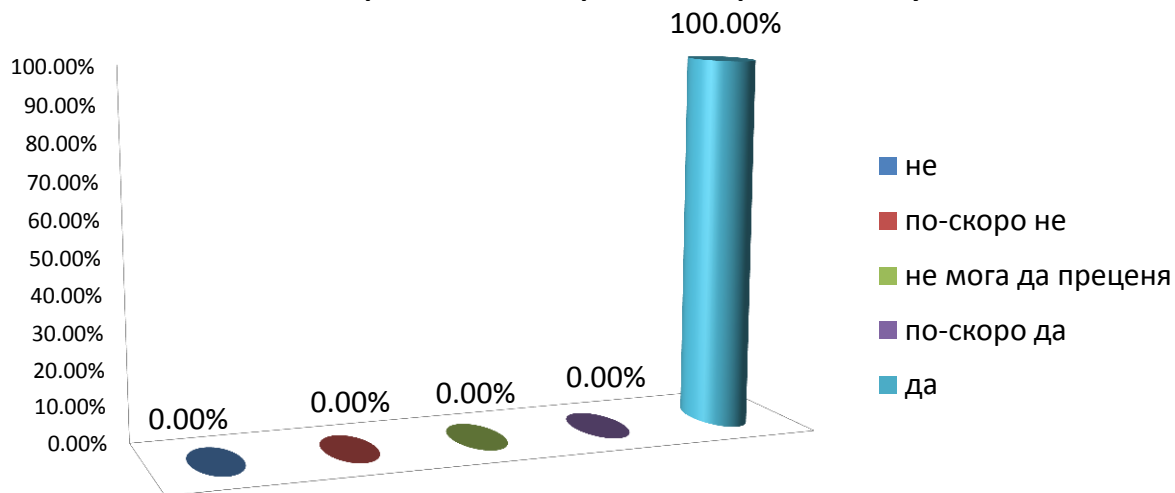


„NON SIBI, SED OMNIBUS”

Изложението на преподавателя ясно и разбираемо ли е за студентите?



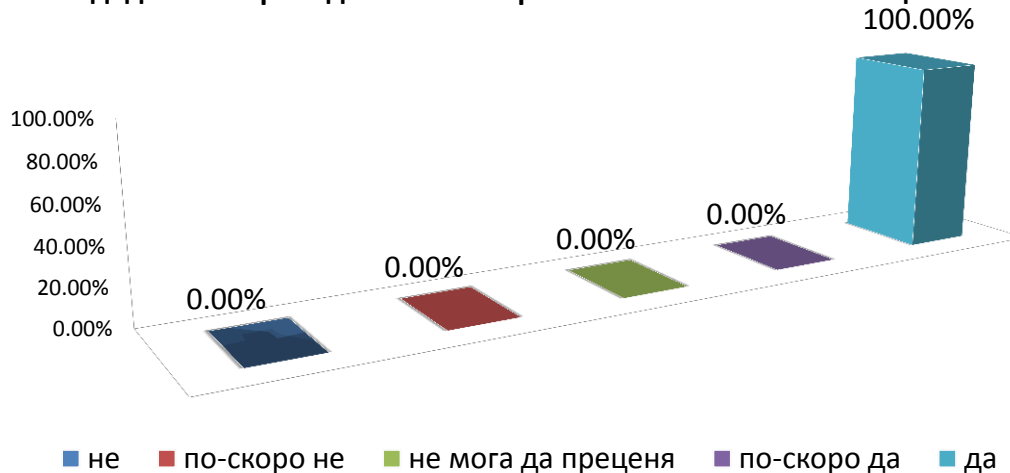
Готов ли е преподавателят да прекъсне изложението на лекцията, за да отговори на Ваши въпроси и да проведе дискусия?



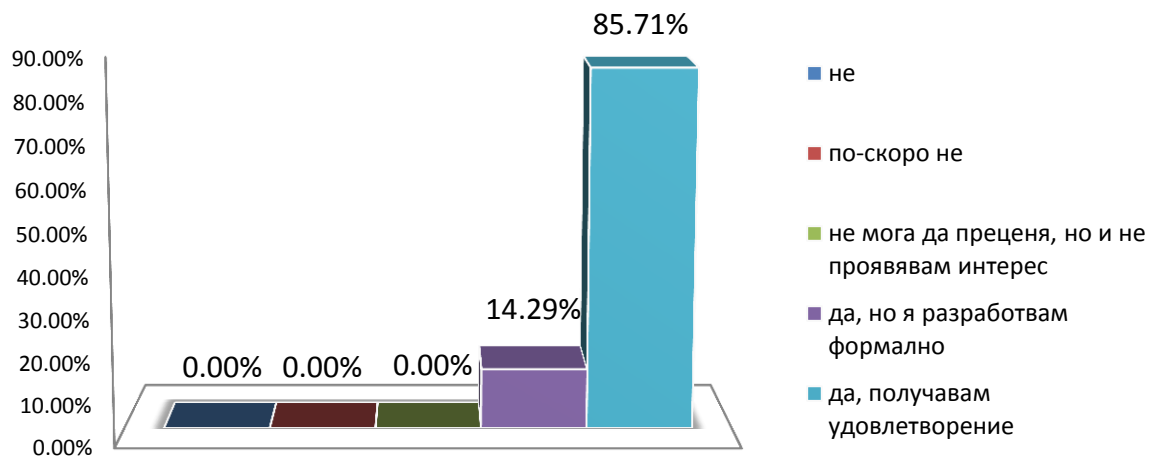


„NON SIBI, SED OMNIBUS”

Доволен ли сте от отговора, който сте получили на въпросите, зададени на преподавателя по време на изнасянето на лекцията?

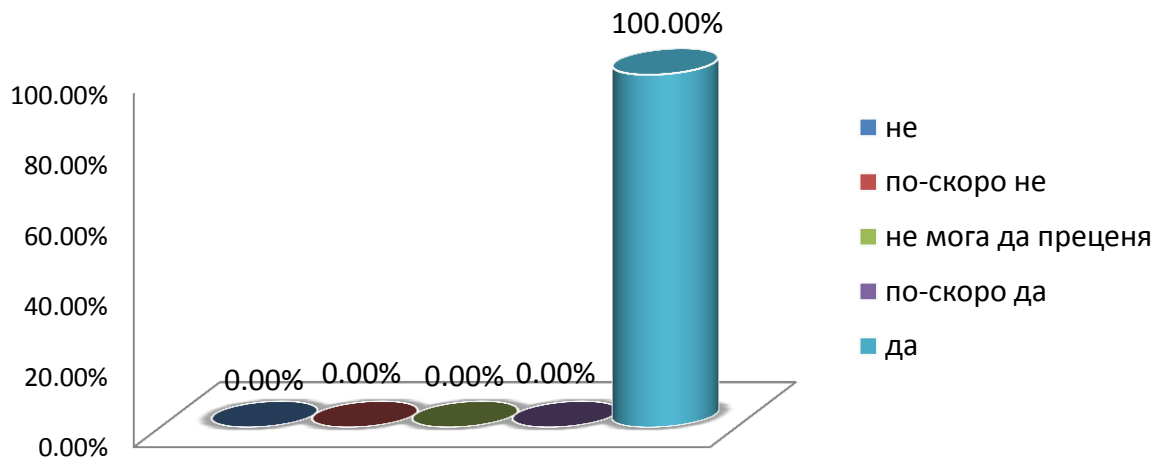


Възлага ли Ви се творческа задача в активен процес на самостоятелна работа под контрола и с конкретната помощ на преподавателя по дисциплината?

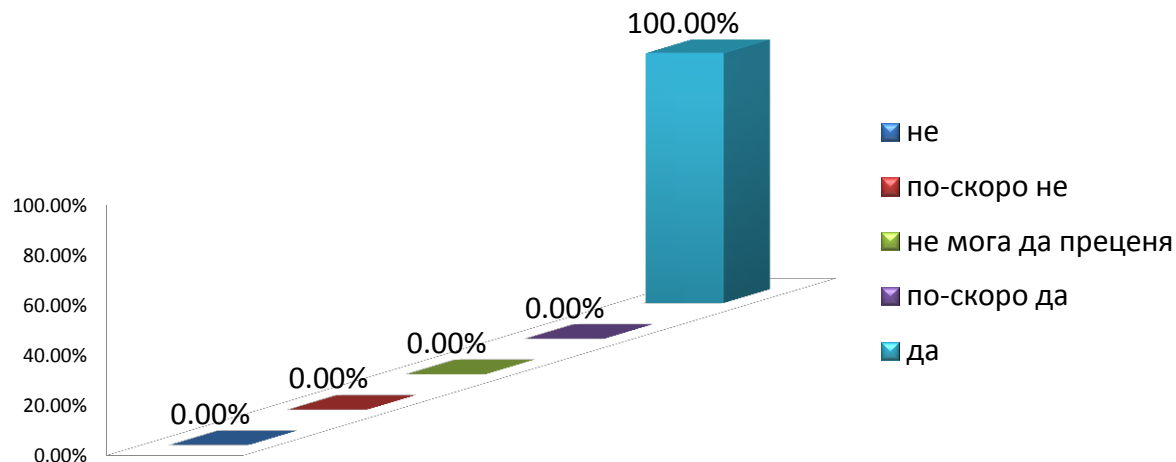


„NON SIBI, SED OMNIBUS“

Можете ли да дадете висока оценка на ерудицията на преподавателя?

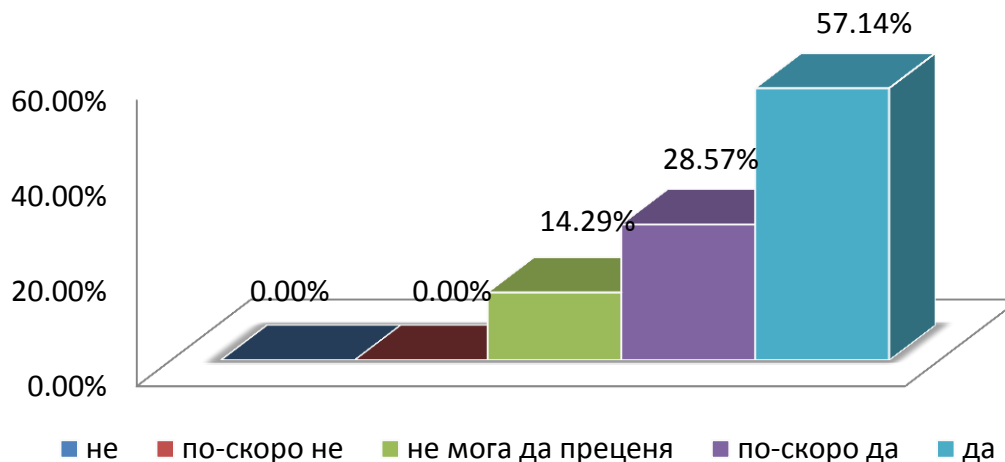


Учтиво и колегиално ли е отношението на преподавателя към студентите?

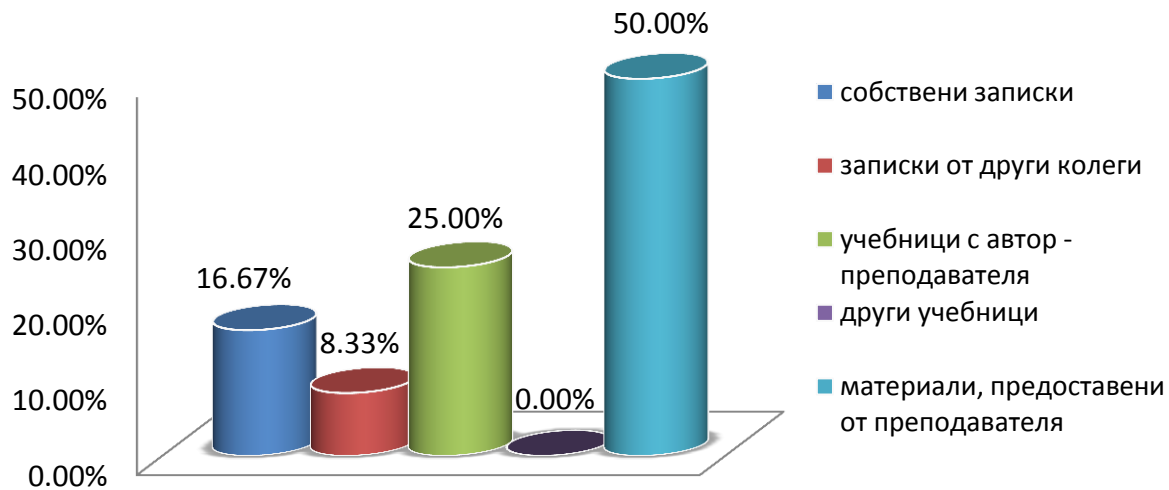


„NON SIBI, SED OMNIBUS“

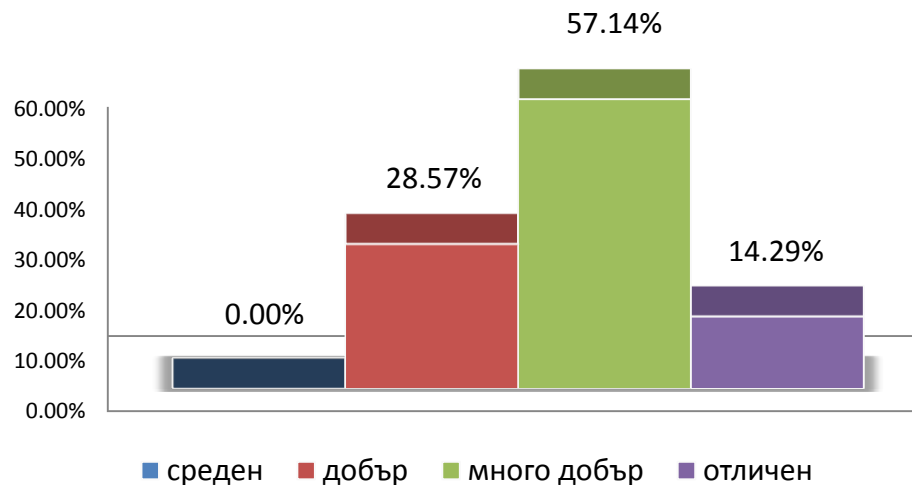
Очаквате ли, че след запознаване с резултатите от анкетата, преподавателят ще се съобрази с Вашите оценки?



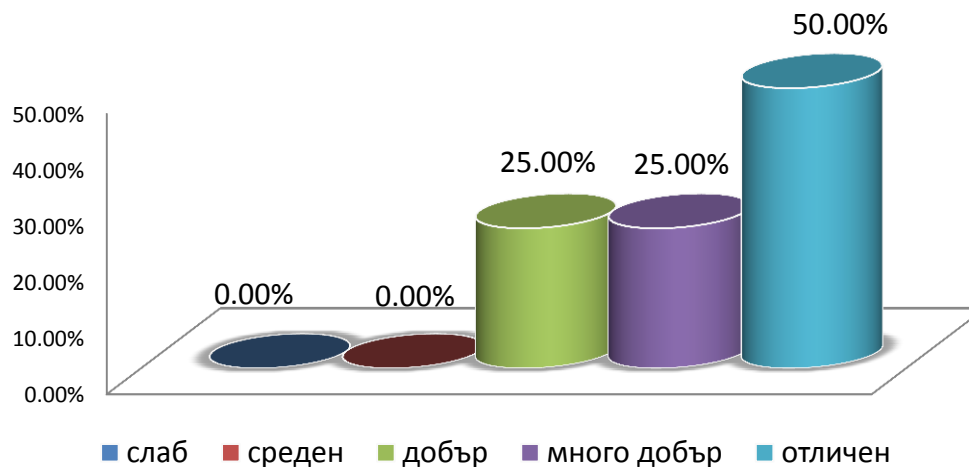
От какви източници се готвихте за изпита?



Посочете Вашия общ среден успех от следването до момента:



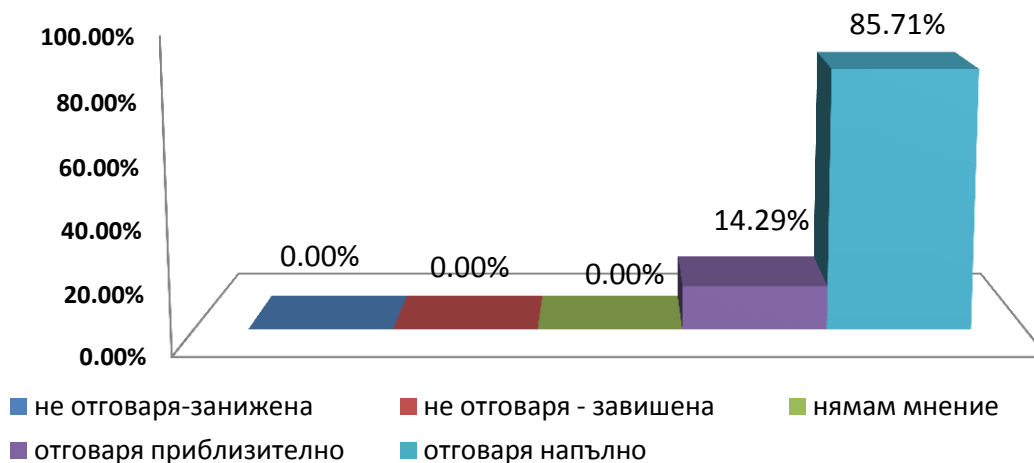
Ако сте положили изпит по тази дисциплина, посочете каква оценка сте получили?



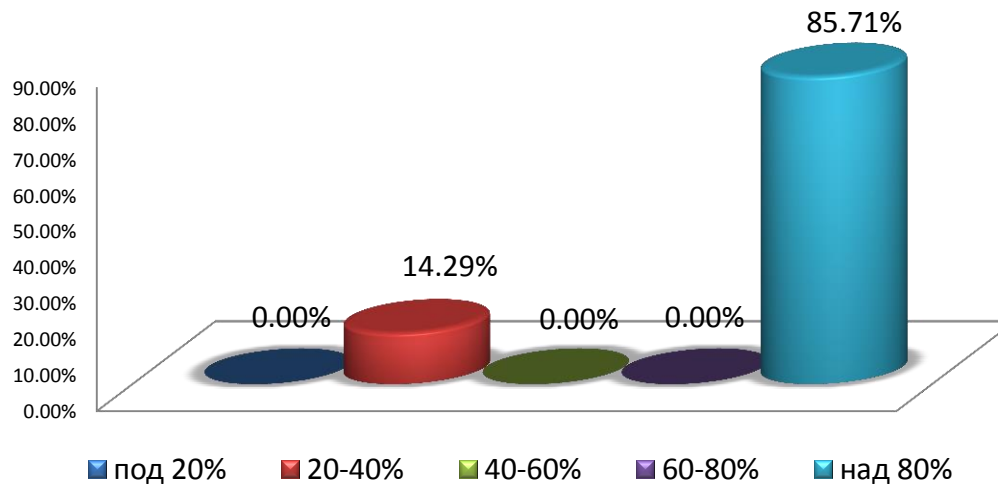


„NON SIBI, SED OMNIBUS“

Отговаря ли получената оценка на Вашите знания?



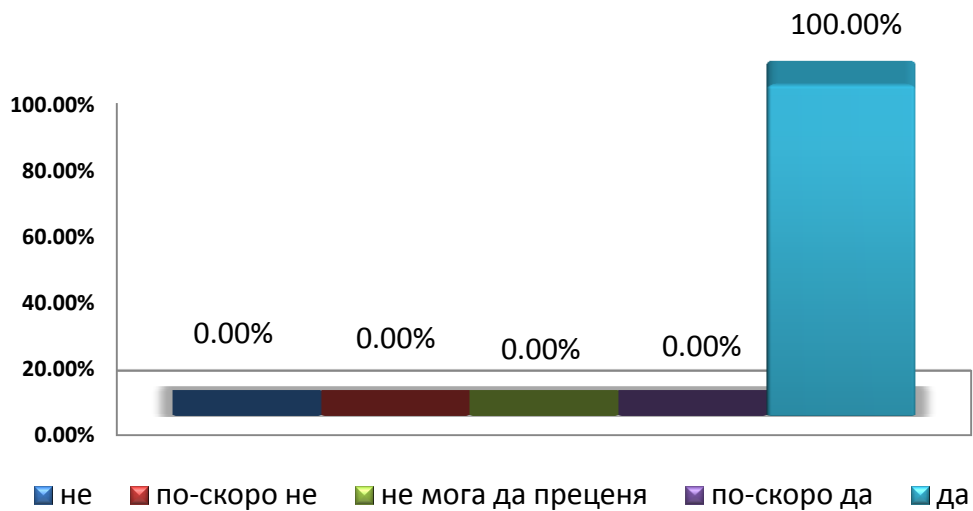
Какво е личното Ви присъствие на занятията по дисциплината?





„NON SIBI, SED OMNIBUS“

Полезна ли е идеята за оценяване на преподавателите от страна на студентите?





„NON SIBI, SED OMNIBUS“

ИЗВОДИ:

През 2019 г. е направено анкетно проучване на студентското мнение за преподавател и учебна дисциплина на студентите от специалност „Рентгенов лаборант“ I-ви курс.

- ✓ *Разпределението на анкетираните по пол е **62%**- жена,**37%**-мъже;*
- ✓ *На въпроса дали са имали интерес към тази дисциплина преди започване на изучаването ѝ **100%** от анкетираните отговарят положително;*
- ✓ *Висок е процентът на анкетираните, които смятат учебното съдържание за актуално – **100%**;*
- ✓ *Интересът на анкетираните студенти към дисциплината се е повишил по време на изучаването според всички-**100%** ;*
- ✓ *Учебното време се използва рационално според всички анкетирани-**100%**;*
- ✓ *Изложението на преподавателя е ясно и разбираемо според всички анкетирани -**100%**;*
- ✓ *За **100%** от студентите преподавателят винаги е готов да прекъсне изложението на лекцията си за да отговори на въпроси и да проведе дискусия;*
- ✓ *Студентите са на мнение, че по тази дисциплина се илюстрират теоретичните проблеми с конкретни примери от практиката (**100%**);*
- ✓ *Според **100%** от студентите преподавателят им възлага творческа работа в активен процес на самостоятелна работа под неговият контрол;*



„NON SIBI, SED OMNIBUS“

ИЗВОДИ

- ✓ Според **100%** е одобрението на анкетирания спрямо отговорите, които са получили на зададени по време на лекции към преподавателя въпроси;
- ✓ Ерудицията на преподавателя е оценена много високо от повечето анкетирани **100%**;
- ✓ **100%** от анкетирания, определят отношението на преподавателя към тях като учтиво и колегиално;
- ✓ Предпочитан източник за подготовка за изпита са материалите предоставени от преподавателя (**50%**); **17%** от студентите използват собствени записки, **35%** от анкетирания предпочитат учебници с автор преподавателя и други учебници;
- ✓ Според **86%** от анкетирания, преподавателят ще вземе предвид отговорите, които са дадени от тях; **14%** не могат да преценят;
- ✓ Според **50%** при полагане на изпит по дадената дисциплина са получили отлична оценка, **25%** от тях са получили „много добър“, „добър“-**25%**;
- ✓ Средният успех от следването за **14%** е „отличен“, **57%** от студентите е „мн. добър“, **29%** посочват, че до момента е „добър“;
- ✓ **86%** са на мнение, че получената оценка отговаря напълно на техните знания, **14%** са на мнението, че отговаря приблизително;
- ✓ Лично присъствие над **80%** имат **86%** от анкетирания студенти, присъствие между **20-40%** имат **14%** от студентите;
- ✓ **100%** смятат, че идеята за оценяване на преподавателите от страна на студентите е полезна;