



**„NON SIBI, SED OMNIBUS“**

# **УНИВЕРСИТЕТСКИ АНКЕТИ – 2019**

**01-03 ПРОУЧВАНЕ НА СТУДЕНТСКОТО МНЕНИЕ ЗА  
ПРЕПОДАВАТЕЛ И УЧЕБНА ДИСЦИПЛИНА**

**СПЕЦИАЛНОСТ „СОЦИАЛНИ ДЕЙНОСТИ“**

**II- РИ КУРС , ОКС „ПРОФЕСИОНАЛЕН БАКАЛАВЪР“**

**УЧЕБНА ДИСЦИПЛИНА: „ОСНОВИ И МЕТОДИ НА СОЦИАЛНИЯ РАБОТНИК“**

**ПРЕПОДАВАТЕЛ: АС. МАРИЕТА ГУНОВСКА**

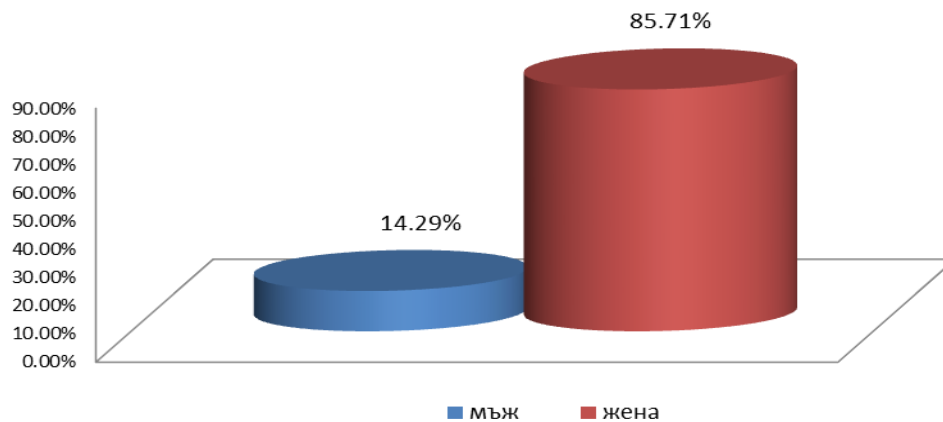
**АНКЕТИРАНИ – 9 бр.**

**Дата на провеждане 23.01.2019 г.**

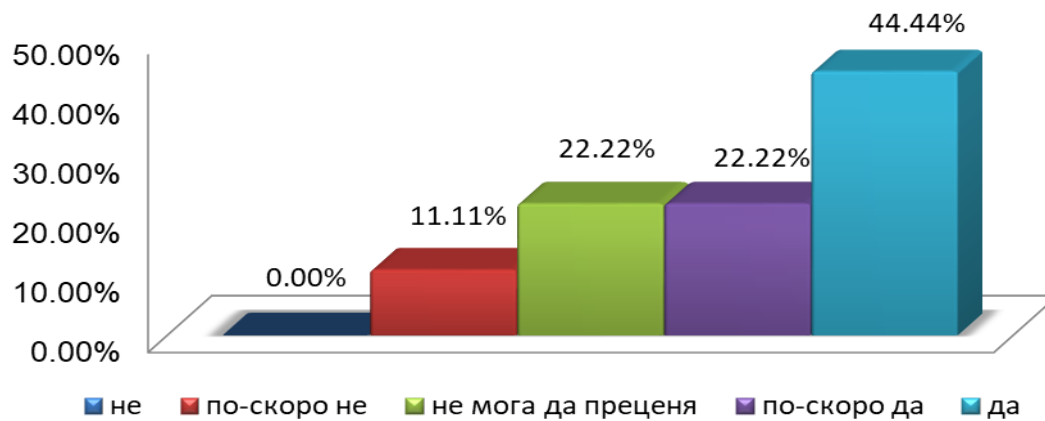


# „NON SIBI, SED OMNIBUS”

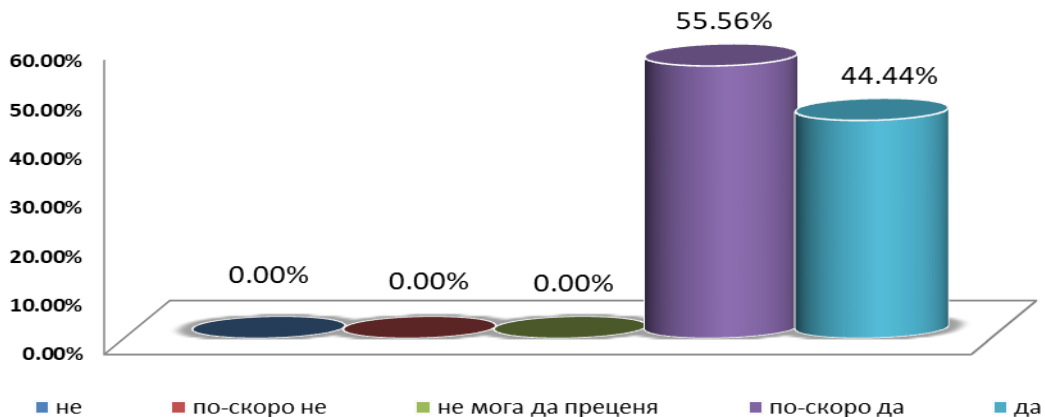
Разпределение на анкетираните по пол (в%)



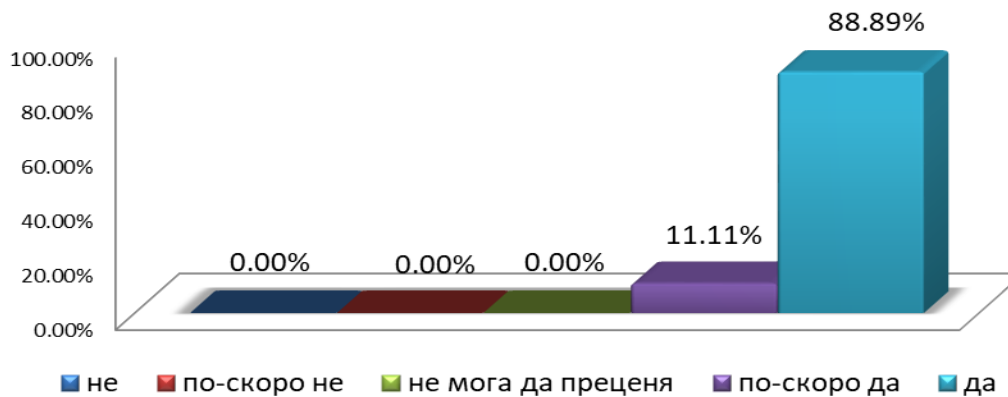
Имахте ли интерес към тази дисциплина преди започване на изучаването ѝ?



Актуално ли е учебното съдържание на дисциплината?



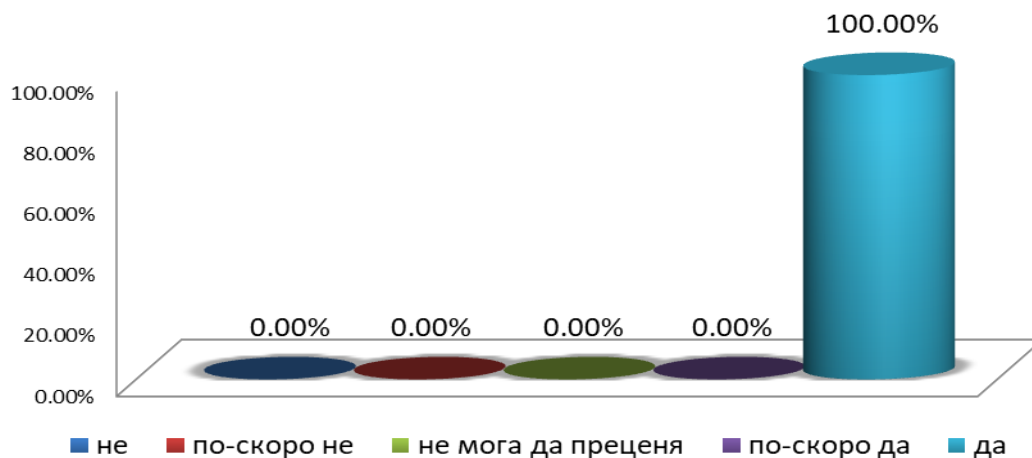
Повиши ли се Вашият интерес към тази дисциплина по време на изучаването ѝ?



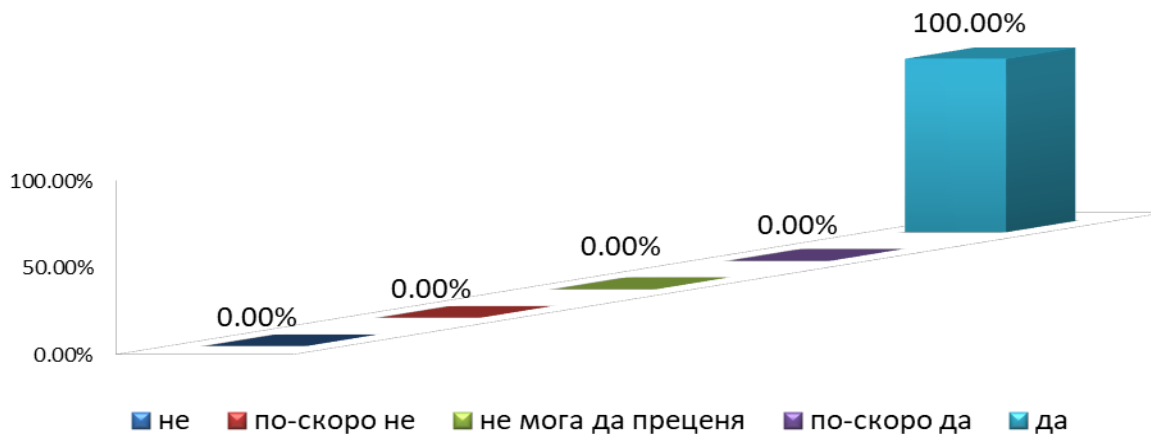


# "NON SIBI, SED OMNIBUS"

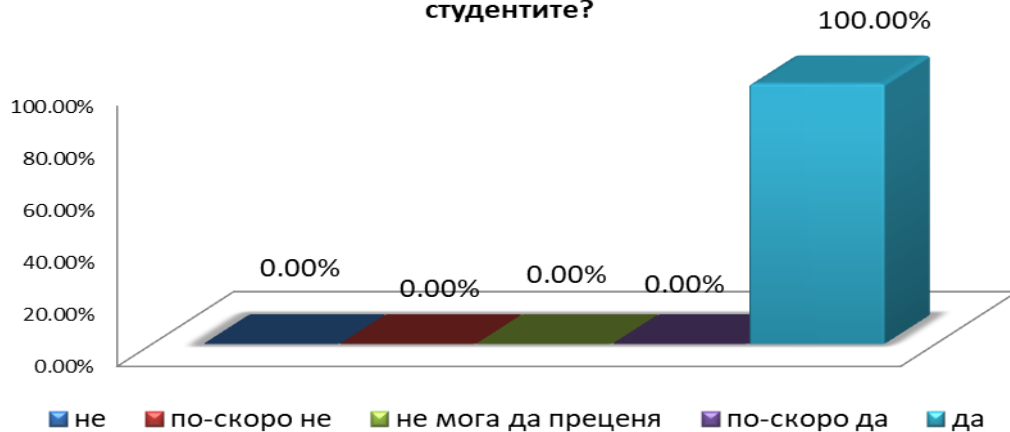
Рационално ли се използва учебното време?



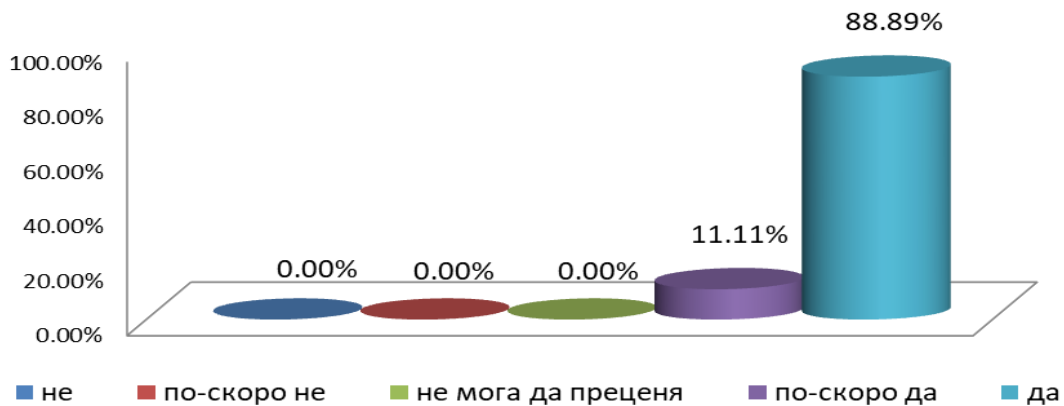
Илюстрират ли се по тази дисциплина теоретичните проблеми с конкретни примери от практиката ?



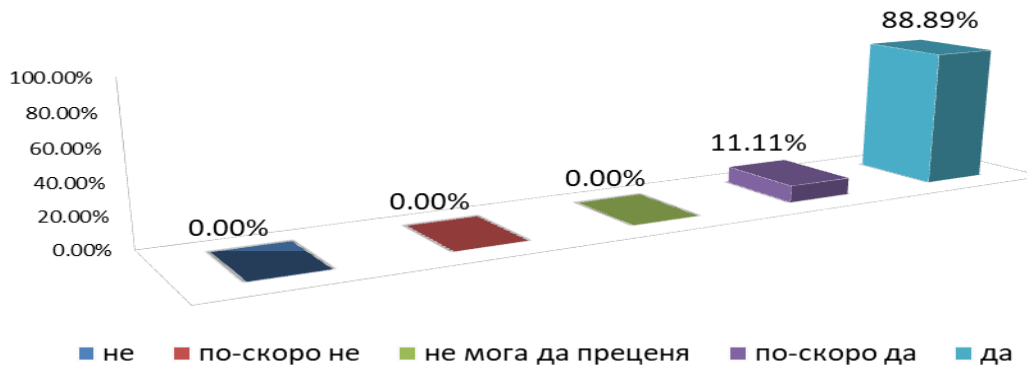
**Изложението на преподавателя ясно и разбираемо ли е за студентите?**



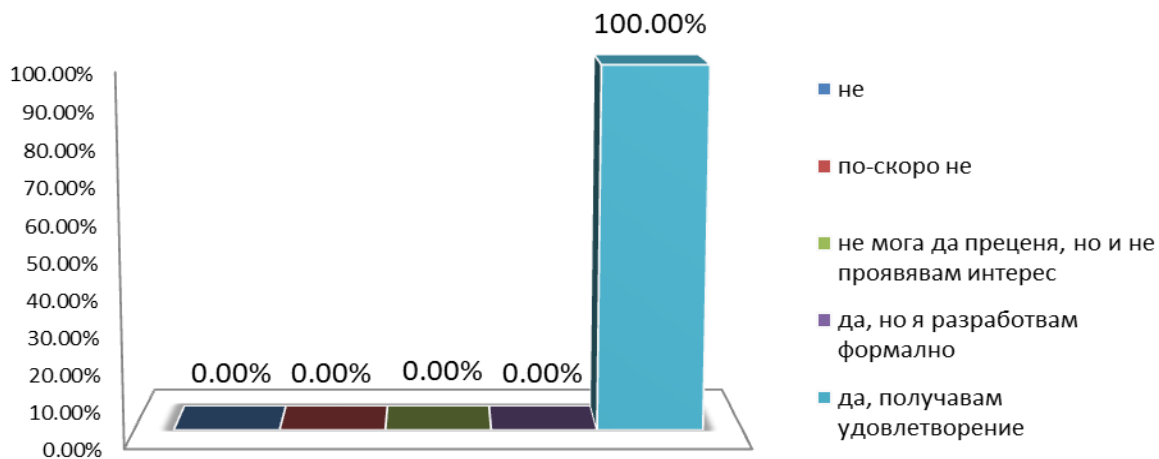
**Готов ли е преподавателят да прекъсне изложението на лекцията, за да отговори на Ваши въпроси и да проведе дискусия?**



Доволен ли сте от отговора, който сте получили на въпросите, зададени на преподавателя по време на изнасянето на лекцията?

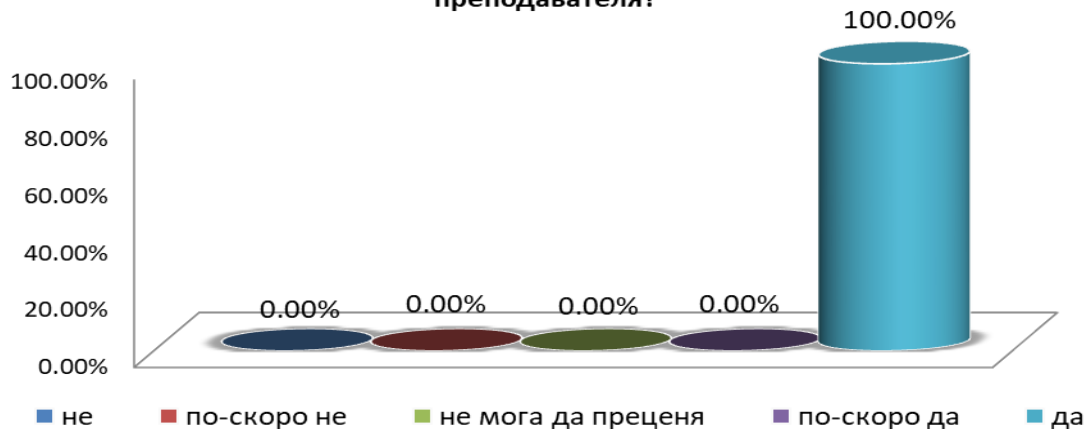


Възлага ли Ви се творческа задача в активен процес на самостоятелна работа под контрола и с конкретната помощ на преподавателя по дисциплината?

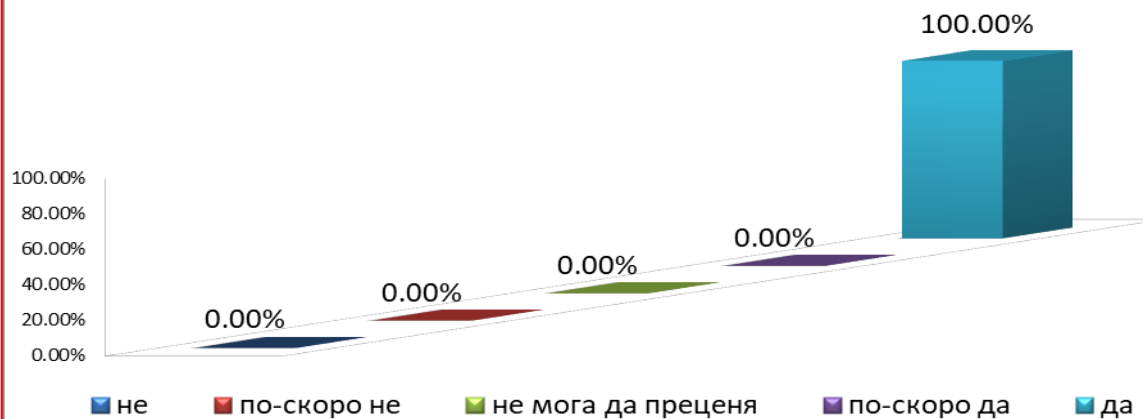


# „NON SIBI, SED OMNIBUS“

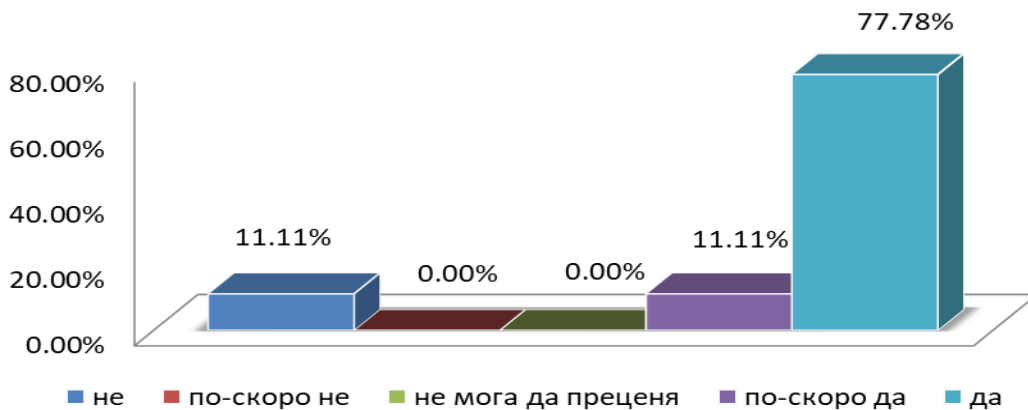
Можете ли да дадете висока оценка на ерудицията на преподавателя?



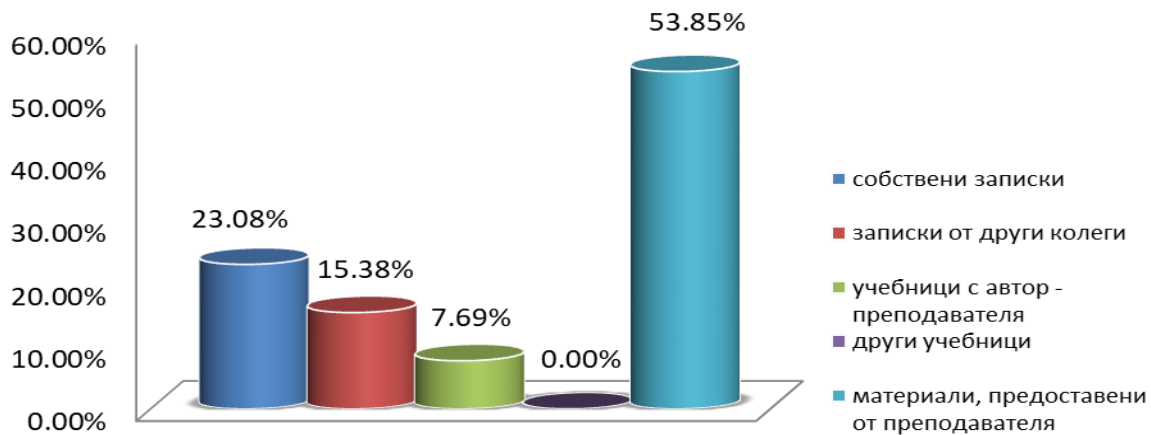
Учтиво и колегиално ли е отношението на преподавателя към студентите?



Очаквате ли, че след запознаване с резултатите от анкетата, преподавателят ще се съобрази с Вашите оценки?

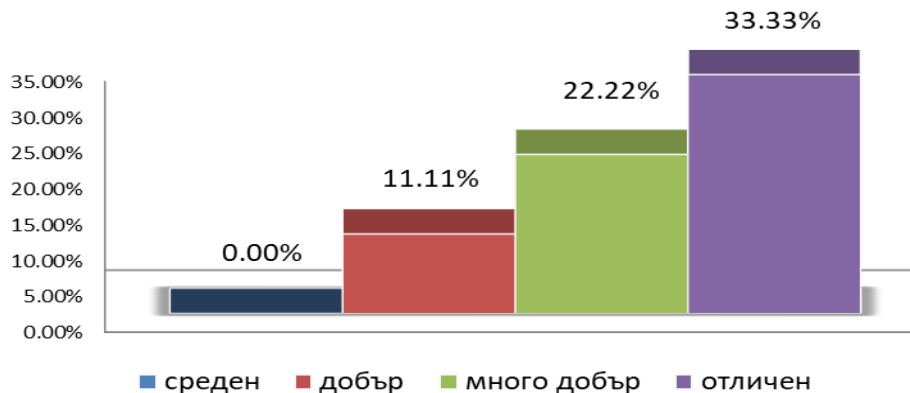


От какви източници се готвихте за изпита?

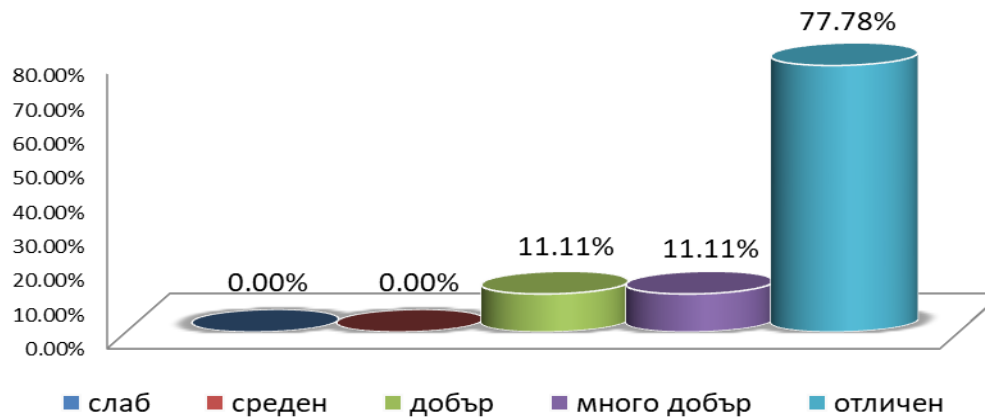




Посочете Вашия общ среден успех от следването до момента:



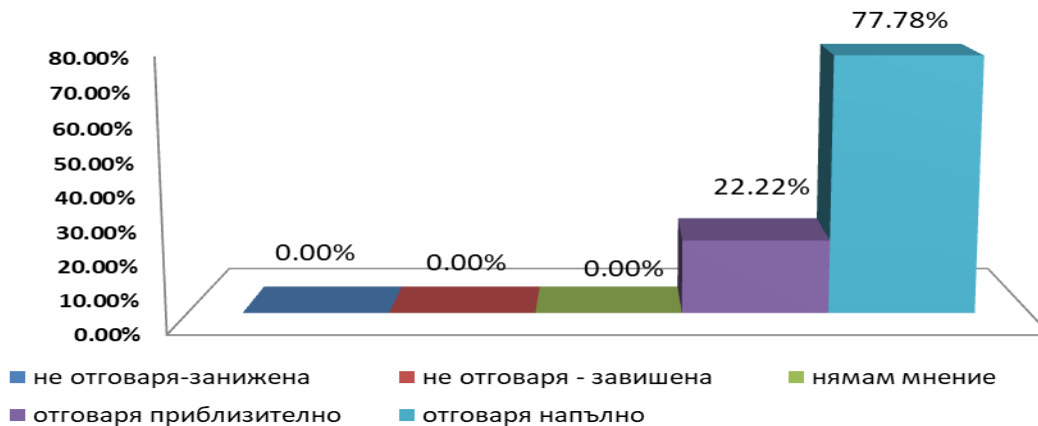
Ако сте положили изпит по тази дисциплина, посочете каква оценка сте получили?



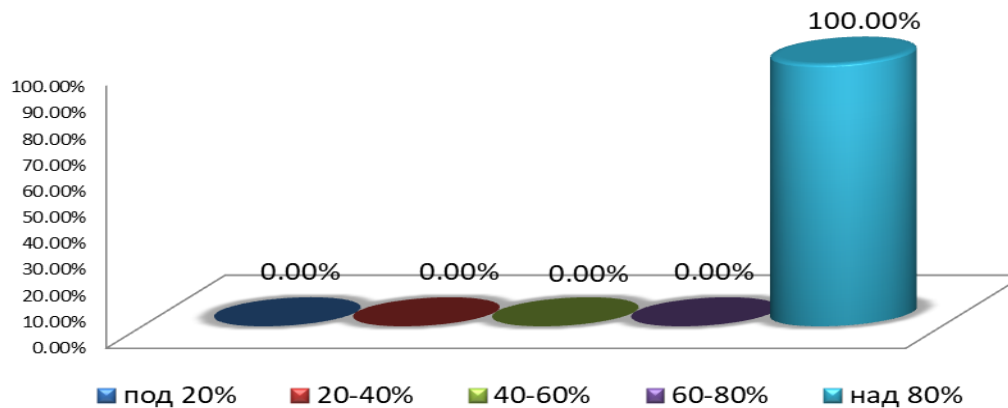


# "NON SIBI, SED OMNIBUS"

Отговаря ли получената оценка на Вашите знания?



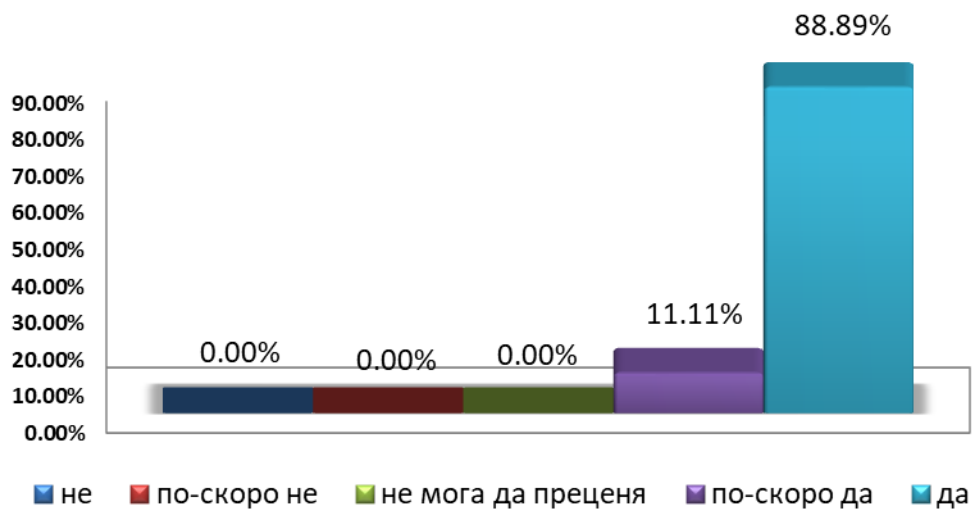
Какво е личното Ви присъствие на занятията по дисциплината?





# „NON SIBI, SED OMNIBUS“

Полезна ли е идеята за оценяване на преподавателите от страна на студентите?





**„NON SIBI, SED OMNIBUS“**

## **ИЗВОДИ:**

**През 2019 г. е направено анкетно проучване на студентското мнение за преподавател и учебна дисциплина на студентите от специалност „Социални дейности“ II-ри курс.**

- ✓ **Разпределението на анкетираните по пол е 14% - мъж, 86% - жена;**
- ✓ **На въпроса дали са имали интерес към тази дисциплина преди започване на изучаването ѝ 67% от анкетираните отговарят положително, а 22% споделят, че не могат да преценят, нямали са интерес 11%;**
- ✓ **Висок е процентът на анкетираните, които смятат учебното съдържание за актуално – 100%;**
- ✓ **Интересът на анкетираните студенти към дисциплината се е повишил по време на изучаването ѝ, като 100% потвърждават това;**
- ✓ **Учебното време се използва рационално според 100% от студентите;**
- ✓ **Изложението на преподавателя е ясно и разбираемо според 100% от анкетираните;**
- ✓ **За 100% от студентите преподавателят винаги е готов да прекъсне изложението на лекцията си за да отговори на въпроси и да проведе дискусия;**
- ✓ **Студентите са на мнение, че по тази дисциплина се илюстрират теоретичните проблеми с конкретни примери от практиката (100%);**
- ✓ **Според 100% от студентите преподавателят им възлага творческа работа в активен процес на самостоятелна работа под неговият контрол;**



**„NON SIBI, SED OMNIBUS“**

## **ИЗВОДИ**

- ✓ Цели **100%** е одобрението на анкетираниите спрямо отговорите, които са получили на зададени по време на лекции към преподавателя въпроси;
- ✓ Ерудицията на преподавателя е оценена много високо от всички анкетирани;
- ✓ **100%** от анкетираниите, определят отношението на преподавателя към тях като учтиво и колегиално;
- ✓ Предпочитан източник за подготовка за изпита са материалите предоставени от преподавателя (**54%**), собствените записки използват **23%**; **15%** от анкетираниите предпочитат записки от други колеги, а **8%** - учебници с автор преподавателя;
- ✓ Според **89%** от анкетираниите, преподавателят ще вземе предвид отговорите, които са дадени от тях; **11%** от студентите не мислят, че отговорите им ще бъдат взети под внимание;
- ✓ Според **78%** при полагане на изпит по дадената дисциплина са получили отлична оценка, **11%** от тях са получили „много добър“, „добър“ - **11%**;
- ✓ Средният успех от следването за **33%** от студентите е „отличен“, **22%** посочват, че до момента е „много добър“, а **11%** като „добър“;
- ✓ **78%** са на мнение, че получената оценка отговаря напълно на техните знания, а **22%** са на мнението, че отговаря приблизително;
- ✓ Лично присъствие над **80%** имат **100%** от анкетираниите студенти;
- ✓ **100%** смятат, че идеята за оценяване на преподавателите от страна на студентите е полезна.