



**„NON SIBI, SED OMNIBUS“**

## **УНИВЕРСИТЕТСКИ АНКЕТИ – 2019**

**01-03 ПРОУЧВАНЕ НА СТУДЕНТСКОТО МНЕНИЕ ЗА  
ПРЕПОДАВАТЕЛ И УЧЕБНА ДИСЦИПЛИНА**

**СПЕЦИАЛНОСТ „СОЦИАЛНИ ДЕЙНОСТИ“**

**II- РИ КУРС , ОКС „ПРОФЕСИОНАЛЕН БАКАЛАВЪР“**

**УЧЕБНА ДИСЦИПЛИНА: „ОСНОВИ И МЕТОДИ НА СОЦИАЛНИЯ РАБОТНИК“**

**ПРЕПОДАВАТЕЛ: ДОЦ. ПЕТЪР ГОРНЕНСКИ**

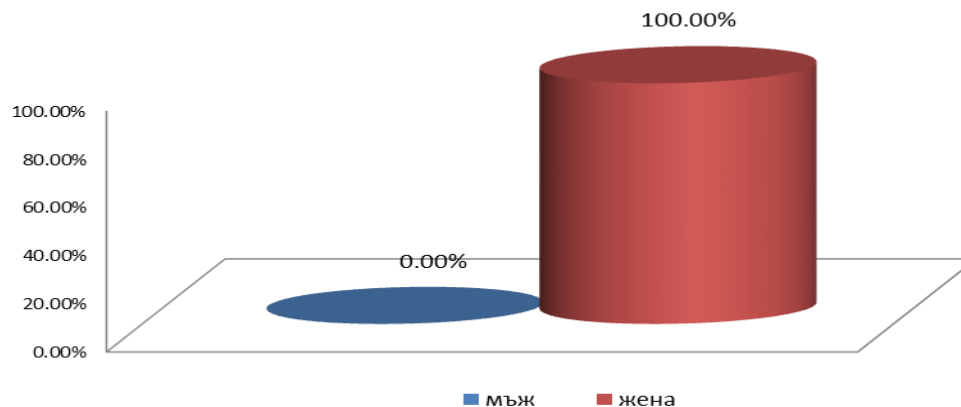
**АНКЕТИРАНИ – 9 бр.**

**Дата на провеждане 23.01.2019 г.**

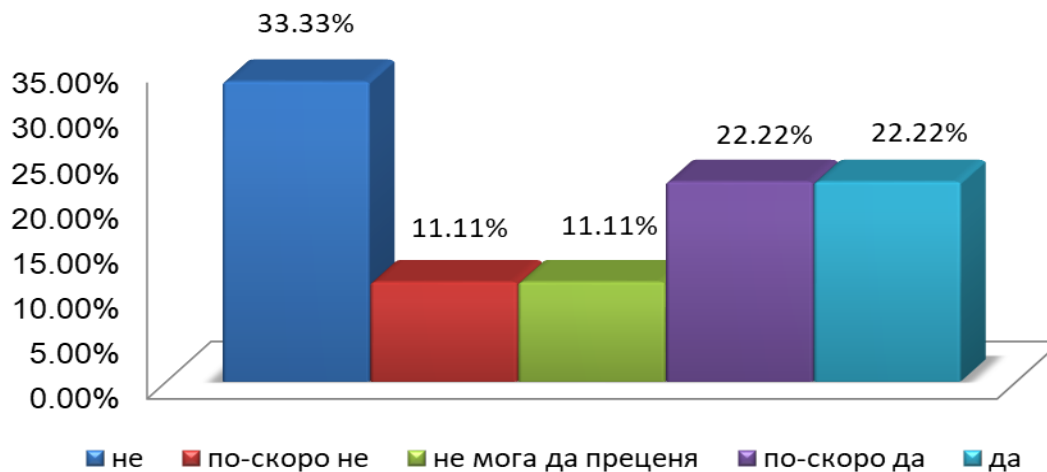


# „NON SIBI, SED OMNIBUS”

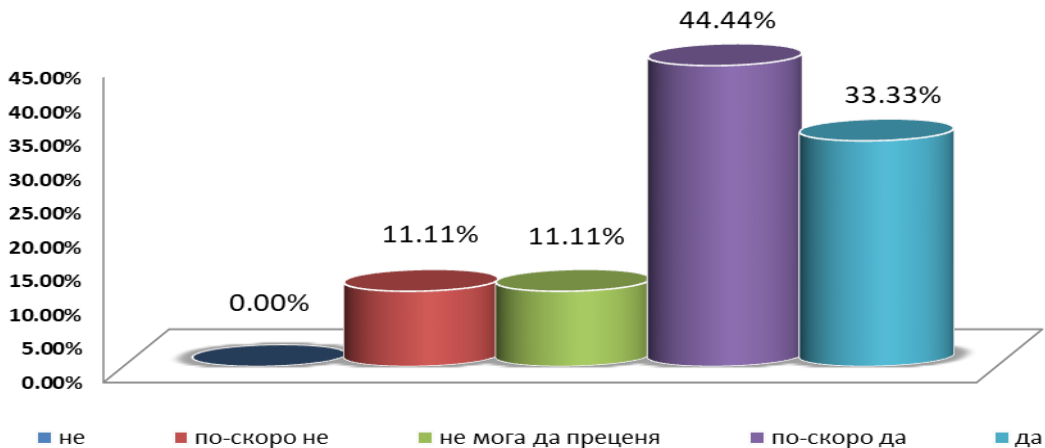
Разпределение на анкетираните по пол (в%)



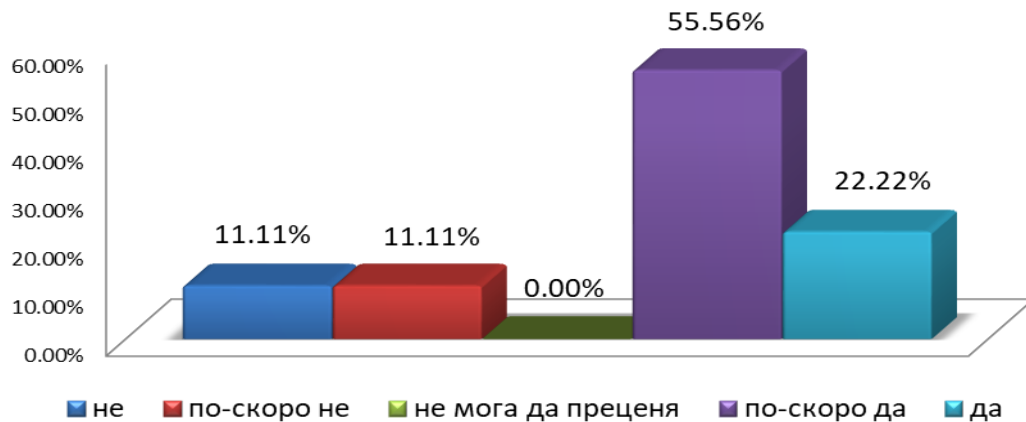
Имахте ли интерес към тази дисциплина преди започване на изучаването ѝ?



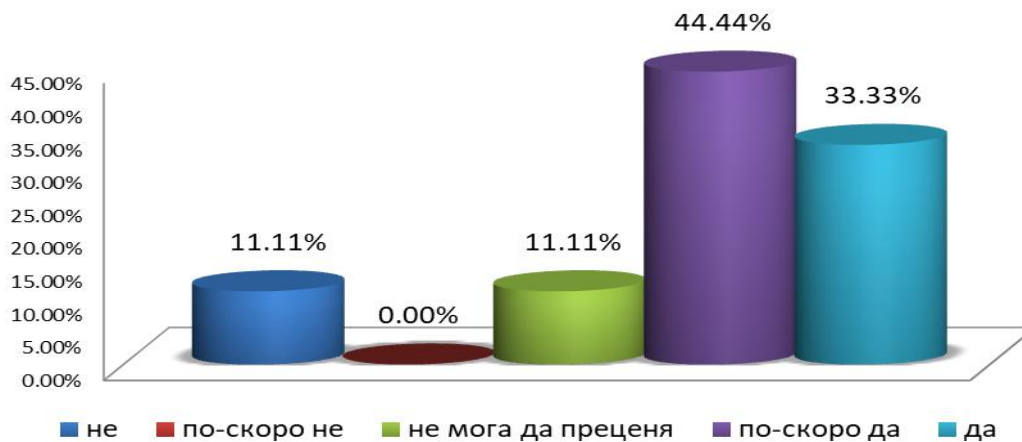
Актуално ли е учебното съдържание на дисциплината?



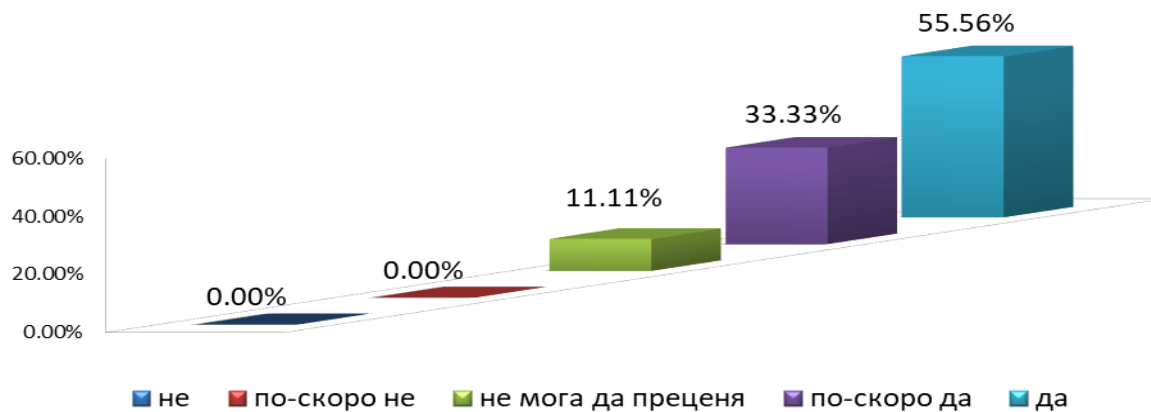
Повиши ли се Вашият интерес към тази дисциплина по време на изучаването ѝ?



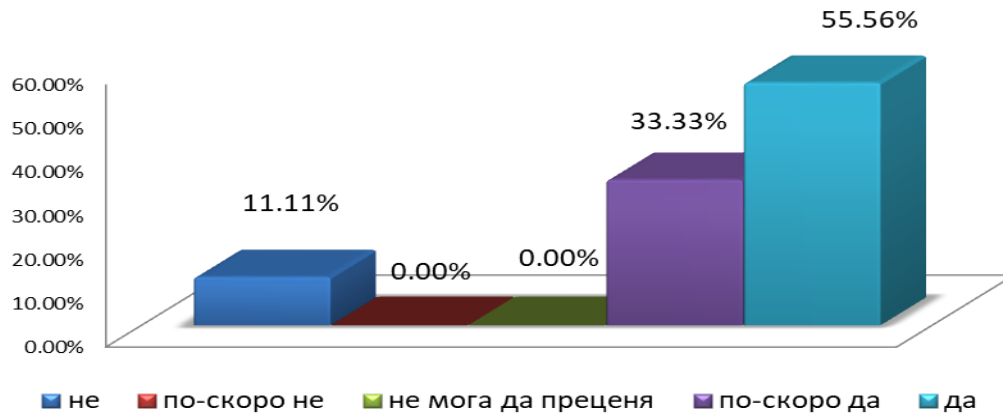
## Рационално ли се използва учебното време?



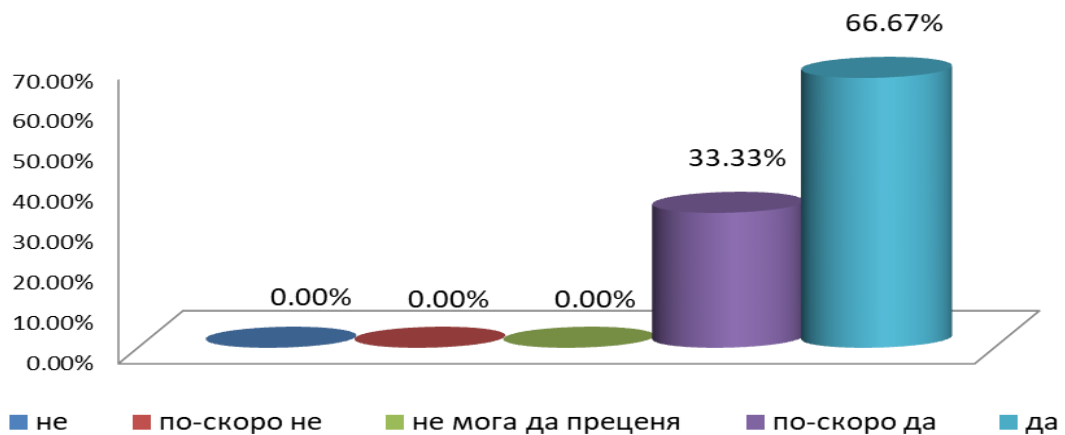
## Илюстрират ли се по тази дисциплина теоретичните проблеми с конкретни примери от практиката ?



## Изложението на преподавателя ясно и разбираемо ли е за студентите?

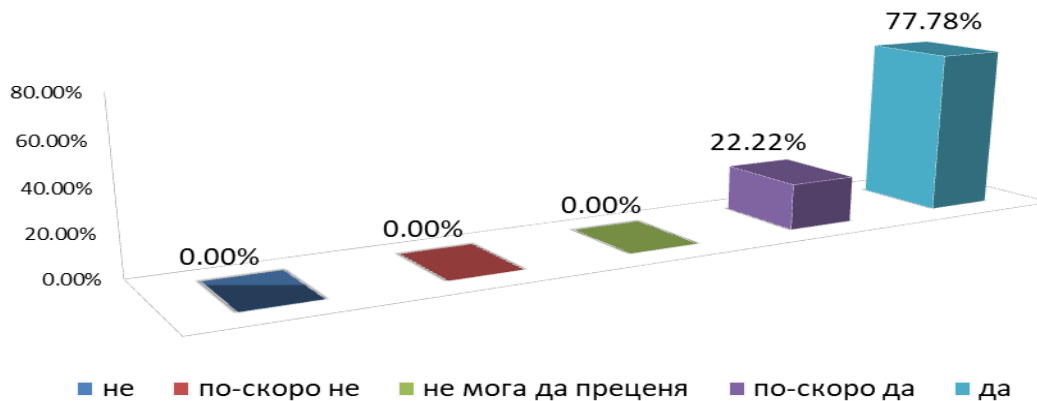


## Готов ли е преподавателят да прекъсне изложението на лекцията, за да отговори на Ваши въпроси и да проведе дискусия?

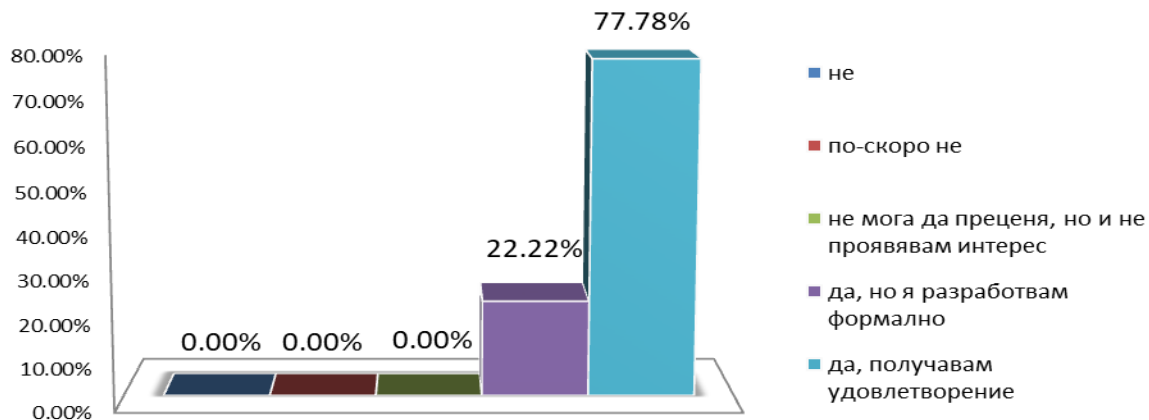


# „NON SIBI, SED OMNIBUS“

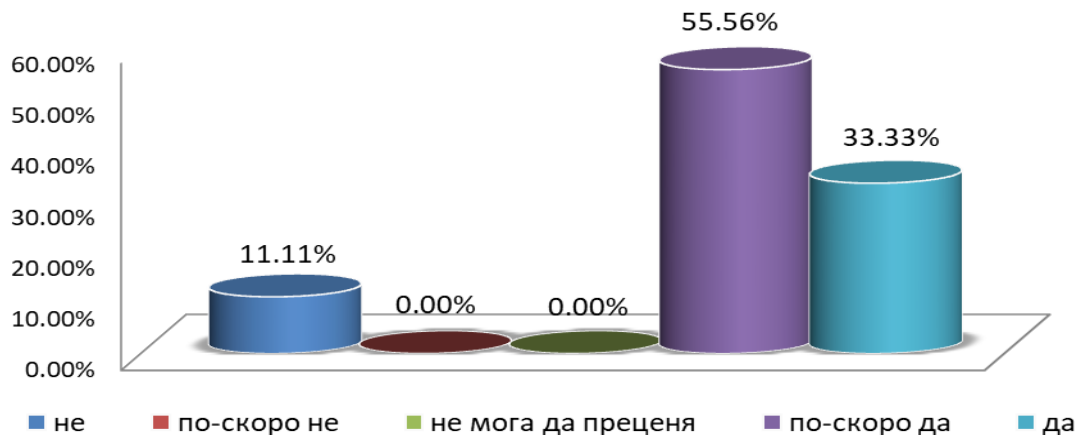
Доволен ли сте от отговора, който сте получили на въпросите, зададени на преподавателя по време на изнасянето на лекцията?



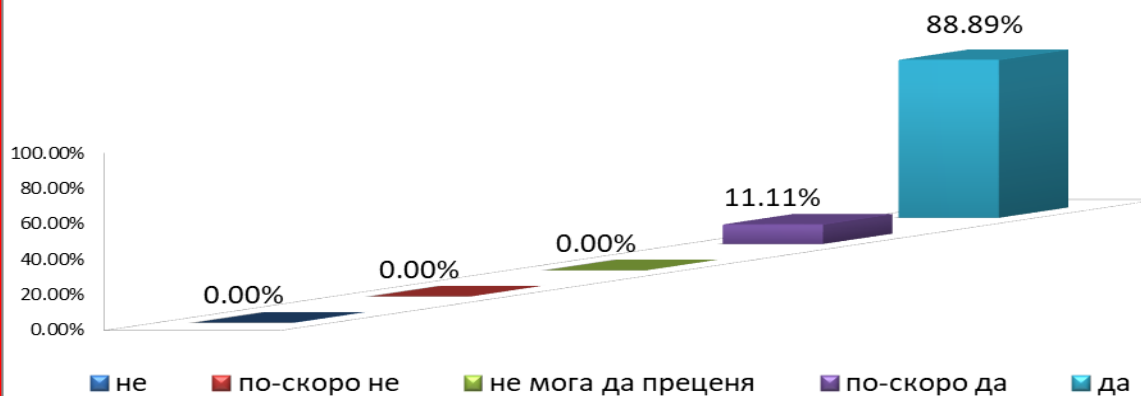
Възлага ли Ви се творческа задача в активен процес на самостоятелна работа под контрола и с конкретната помощ на преподавателя по дисциплината?



## Можете ли да дадете висока оценка на ерудицията на преподавателя?



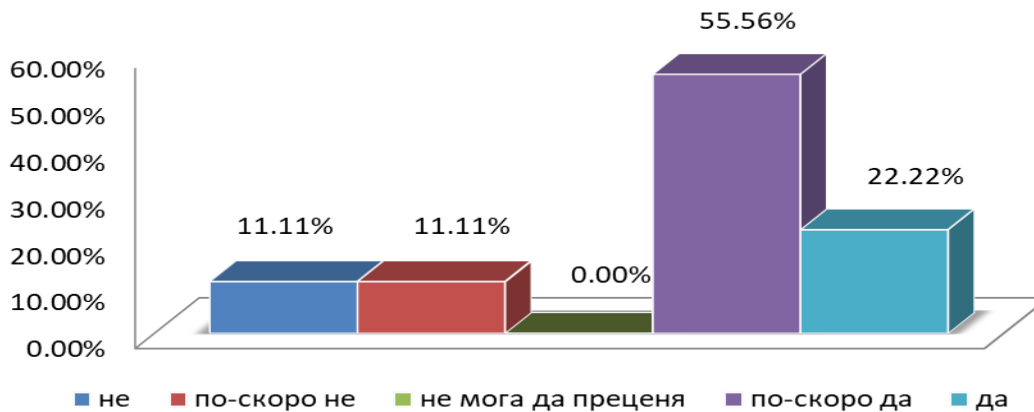
## Учтиво и колегиално ли е отношението на преподавателя към студентите?



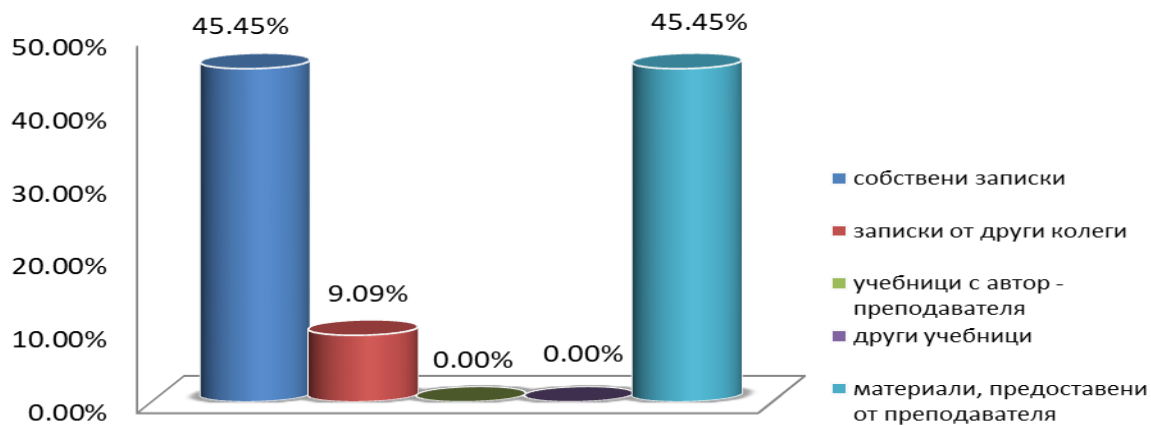


# "NON SIBI, SED OMNIBUS"

Очаквате ли, че след запознаване с резултатите от анкетата, преподавателят ще се съобрази с Вашите оценки?



От какви източници се готвихте за изпита?

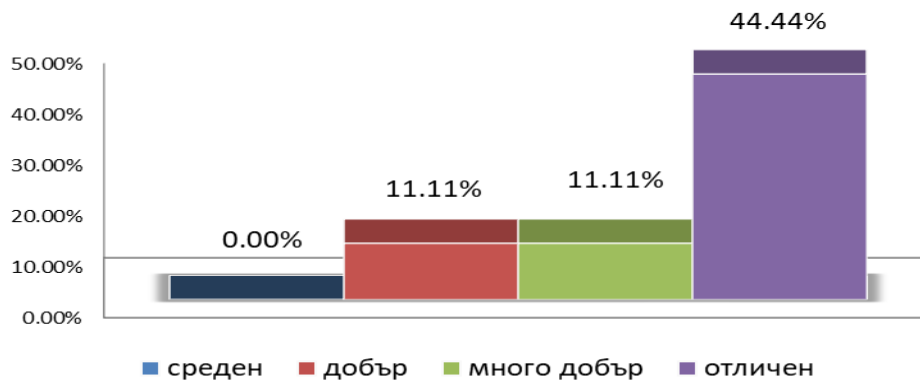




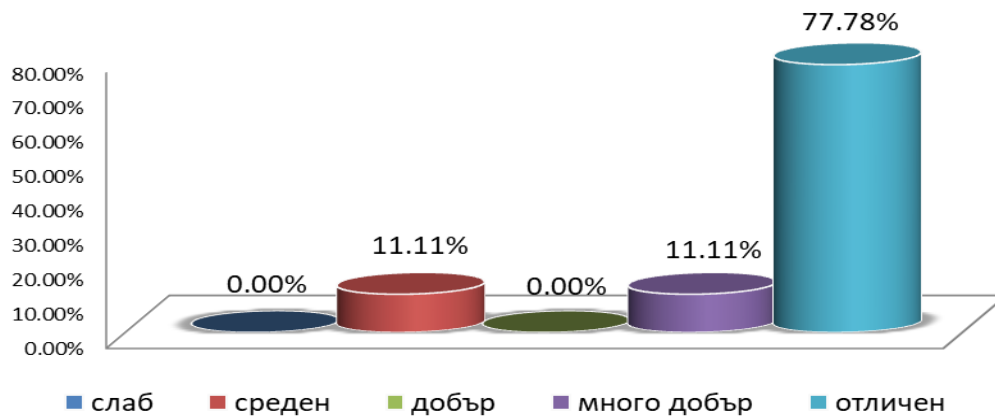


# „NON SIBI, SED OMNIBUS“

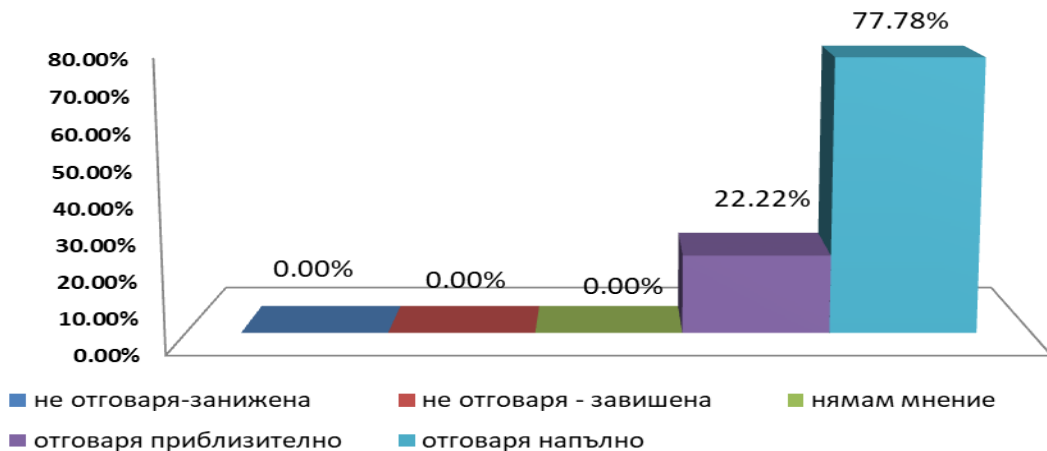
Посочете Вашия общ среден успех от следването до момента:



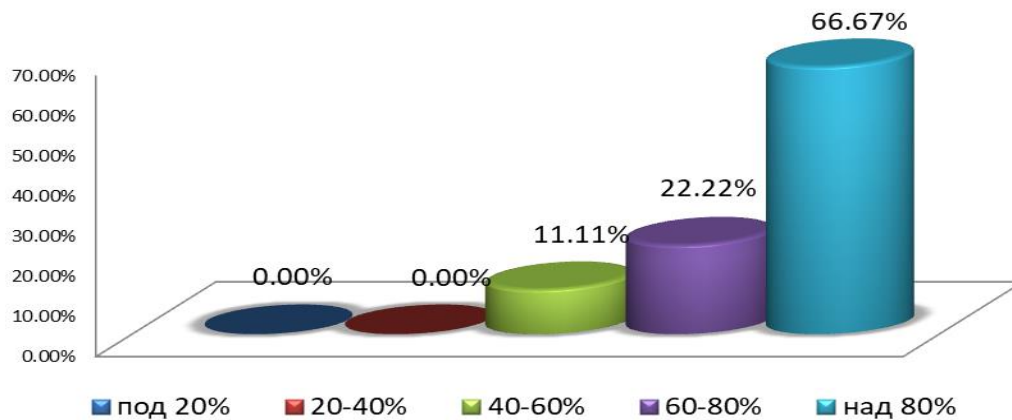
Ако сте положили изпит по тази дисциплина, посочете каква оценка сте получили?



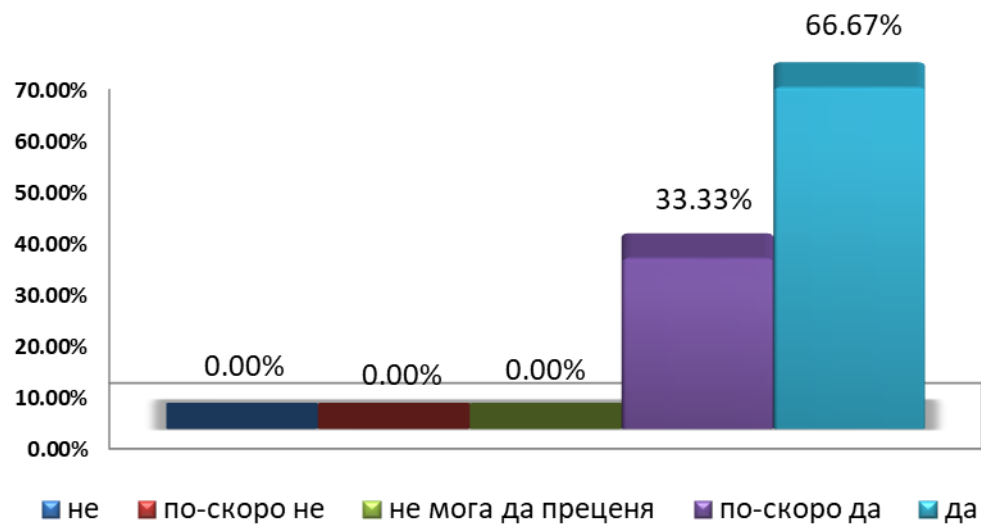
## Отговаря ли получената оценка на Вашите знания?



## Какво е личното Ви присъствие на занятията по дисциплината?



**Полезна ли е идеята за оценяване на преподавателите от страна на студентите?**





**„NON SIBI, SED OMNIBUS“**

## **ИЗВОДИ:**

**През 2019 г. е направено анкетно проучване на студентското мнение за преподавател и учебна дисциплина на студентите от специалност „Социални дейности“ II-ри курс.**

- ✓ *Разпределението на анкетираните по пол е **100%**- жена;*
- ✓ *На въпроса дали са имали интерес към тази дисциплина преди започване на изучаването ѝ **44%** от анкетираните отговарят положително, а **11%** споделят, че не могат да преценят, нямали са интерес **45%**;*
- ✓ *Висок е процентът на анкетираните, които смятат учебното съдържание за актуално – **78%**, **11%** от студентите не могат да преценят, а **11%** не смятат така;*
- ✓ *Интересът на анкетираните студенти към дисциплината се е повишил по време на изучаването ѝ, като **78%** потвърждават това;*
- ✓ *Учебното време се използва рационално според **78%** от студентите;*
- ✓ *Изложението на преподавателя е ясно и разбираемо според **89%** от анкетираните;*
- ✓ *За **100%** от студентите преподавателят винаги е готов да прекъсне изложението на лекцията си за да отговори на въпроси и да проведе дискусия;*
- ✓ *Студентите са на мнение, че по тази дисциплина се илюстрират теоретичните проблеми с конкретни примери от практиката (**89%**), като **11%** от тях не могат да преценят;*
- ✓ *Според **100%** от студентите преподавателят им възлага творческа работа в активен процес на самостоятелна работа под неговият контрол;*



**„NON SIBI, SED OMNIBUS“**

## **ИЗВОДИ**

- ✓ Цели **100%** е одобрението на анкетираниите спрямо отговорите, които са получили на зададени по време на лекции към преподавателя въпроси;
- ✓ Ерудицията на преподавателя е оценена много високо от всички анкетирани;
- ✓ **100%** от анкетираниите, определят отношението на преподавателя към тях като учтиво и колегиално;
- ✓ Предпочитан източник за подготовка за изпита са материалите предоставени от преподавателя (**45%**) и собствените записки (**45%**); **10%** от анкетираниите предпочитат записки от други колеги;
- ✓ Според **78%** от анкетираниите, преподавателят ще вземе предвид отговорите, които са дадени от тях; **11%** не могат да преценят; **11%** от студентите не мислят, че отговорите им ще бъдат взети под внимание;
- ✓ Според **78%** при полагане на изпит по дадената дисциплина са получили отлична оценка, **11%** от тях са получили „много добър“, „среден“-**11%**;
- ✓ Средният успех от следването за **44%** от студентите е „отличен“, **11%** посочват, че до момента е „много добър“, а **11%** като „добър“;
- ✓ **78%** са на мнение, че получената оценка отговаря напълно на техните знания, а **22%** са на мнението, че отговаря приблизително;
- ✓ Лично присъствие над 80% имат **67%** от анкетираниите студенти, присъствие между 60-80% имат **22%** от студентите;
- ✓ **100%** смятат, че идеята за оценяване на преподавателите от страна на студентите е полезна.