



„NON SIBI, SED OMNIBUS“

УНИВЕРСИТЕТСКИ АНКЕТИ – 2019

**01-03 ПРОУЧВАНЕ НА СТУДЕНТСКОТО МНЕНИЕ ЗА
ПРЕПОДАВАТЕЛ И УЧЕБНА ДИСЦИПЛИНА**

СПЕЦИАЛНОСТ: „СОЦИАЛНИ ДЕЙНОСТИ“

II- РИ КУРС , ОКС „ПРОФЕСИОНАЛЕН БАКАЛАВЪР“

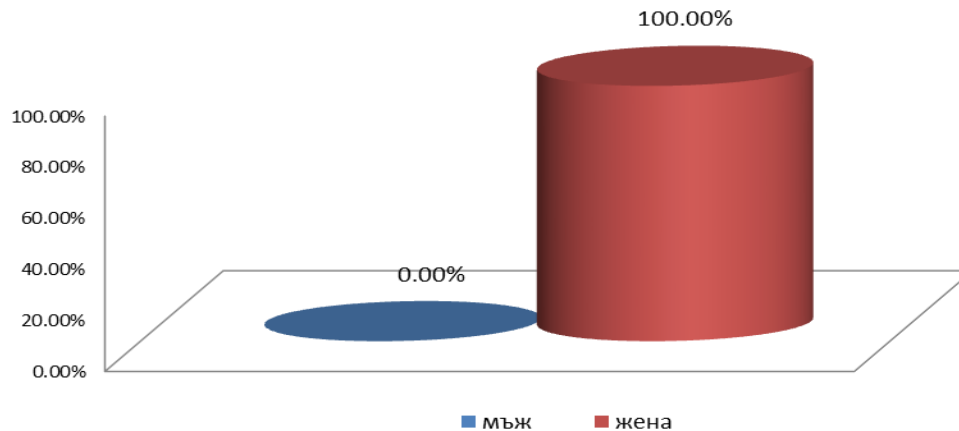
УЧЕБНА ДИСЦИПЛИНА: „СОЦИАЛНО-ИКОНОМИЧЕСКА РЕХАБИЛИТАЦИЯ“

ПРЕПОДАВАТЕЛ: АС. КАЛИНА КЪНЧЕВА

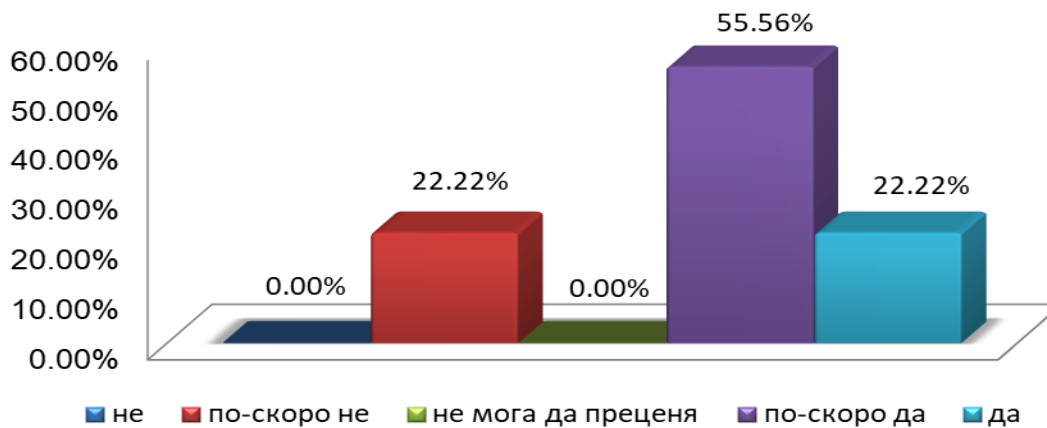
АНКЕТИРАНИ – 9 бр.

Дата на провеждане: 13.06.2019 г.

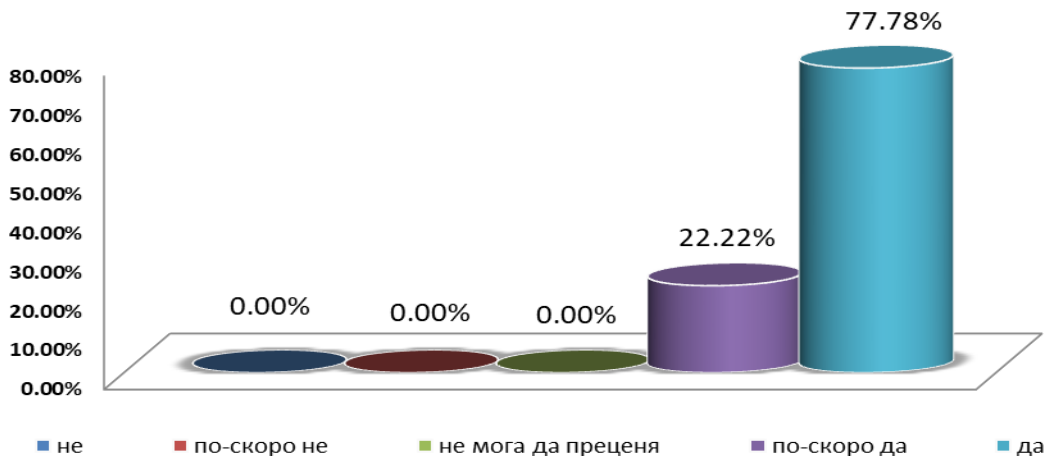
Разпределение на анкетираните по пол (в%)



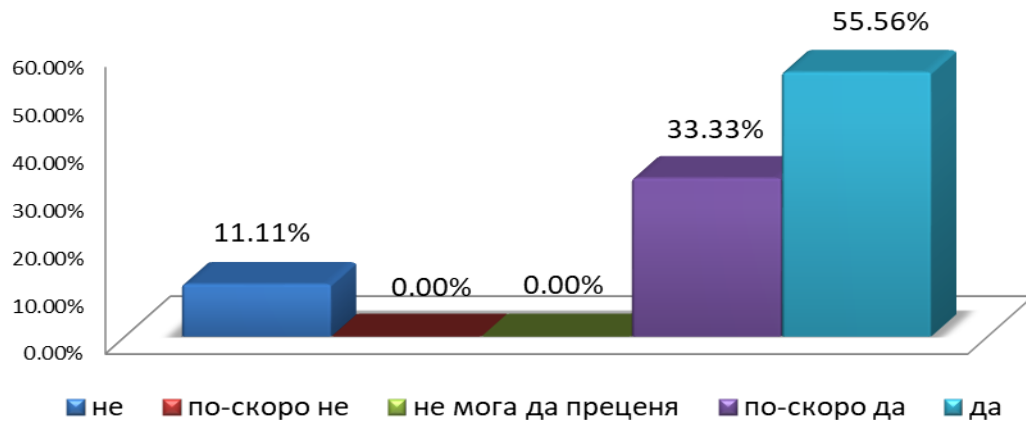
Имахте ли интерес към тази дисциплина преди започване на изучаването ѝ?



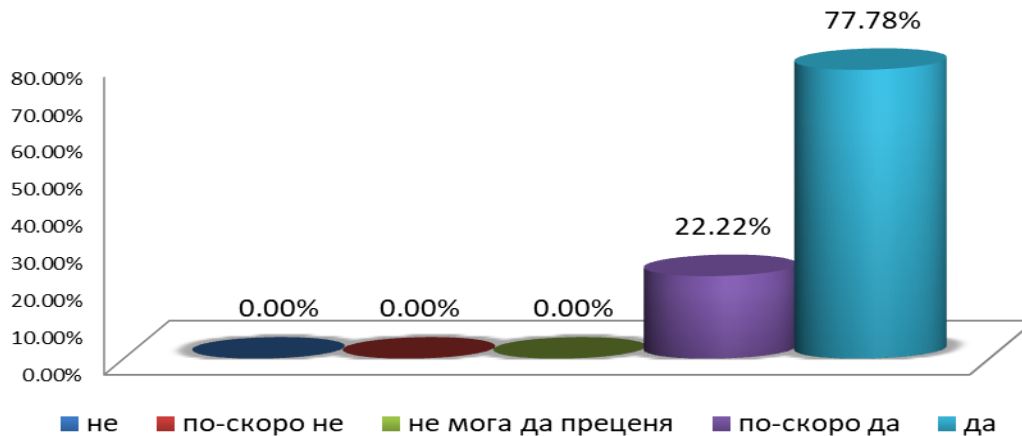
Актуално ли е учебното съдържание на дисциплината?



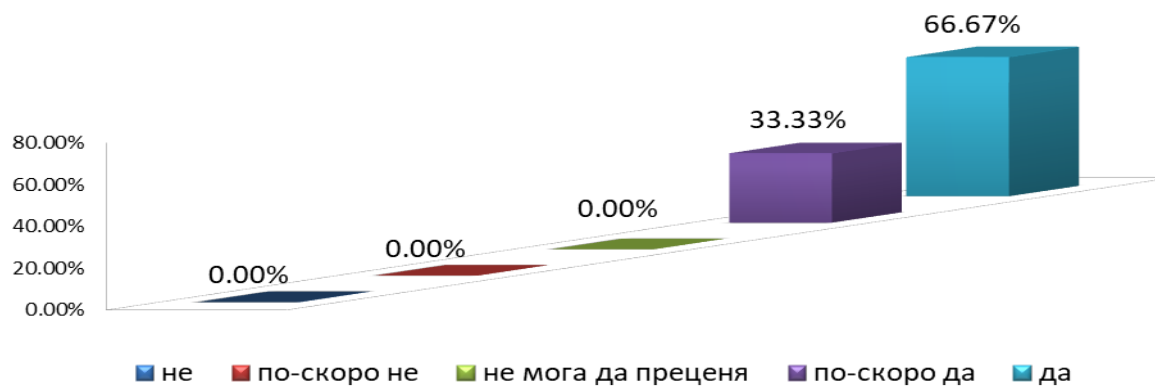
Повиши ли се Вашият интерес към тази дисциплина по време на изучаването ѝ?



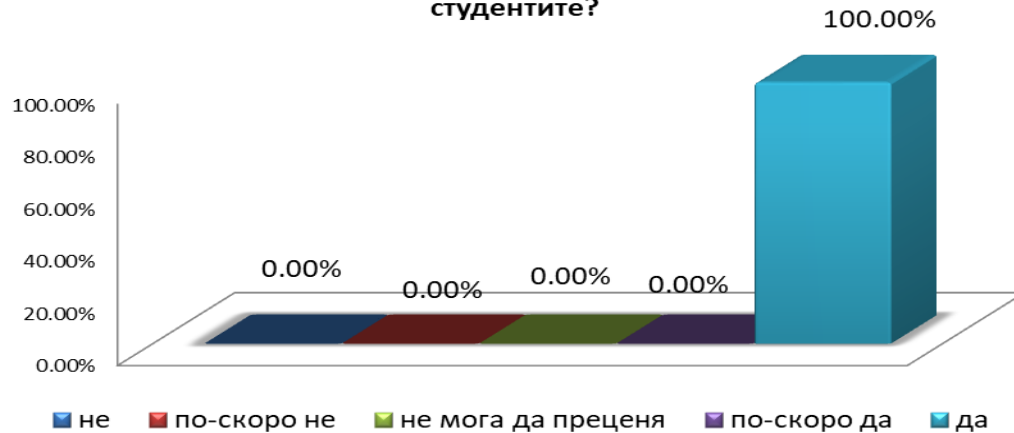
Рационално ли се използва учебното време?



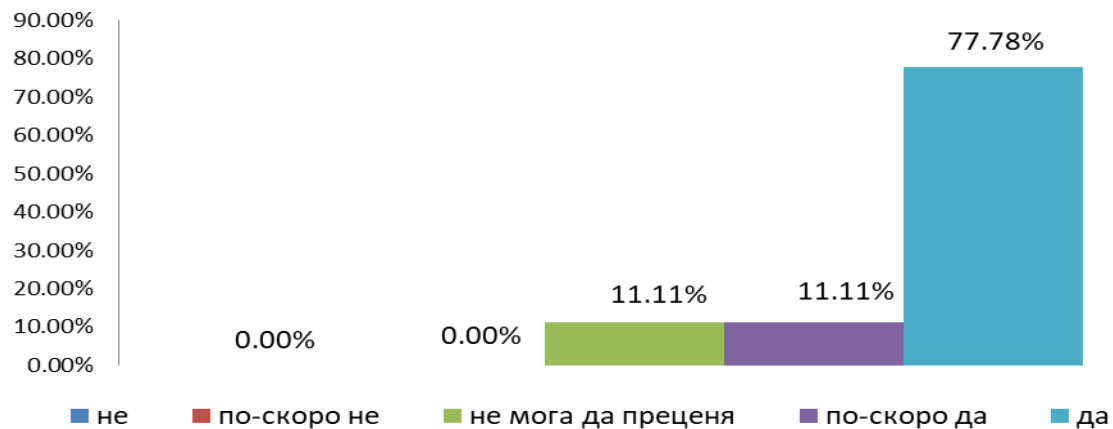
Илюстрират ли се по тази дисциплина теоретичните проблеми с конкретни примери от практиката ?



Изложението на преподавателя ясно и разбираемо ли е за студентите?

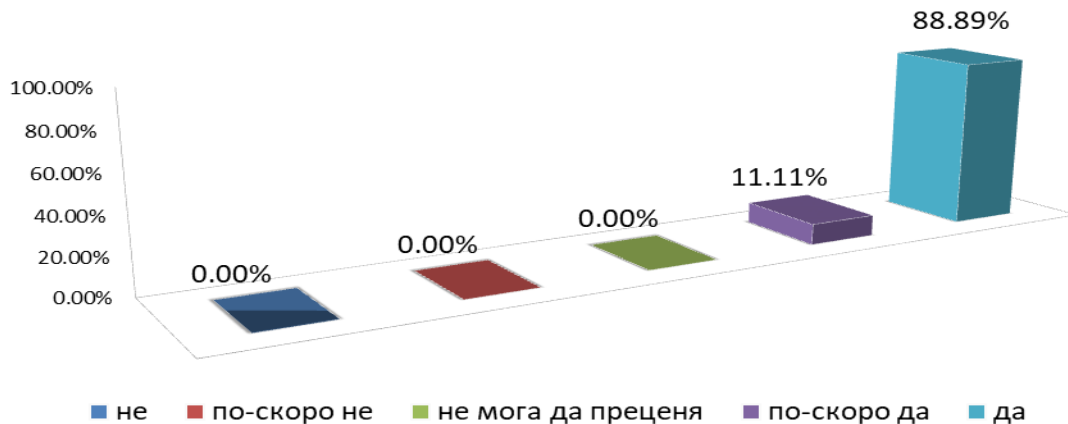


Готов ли е преподавателят да прекъсне изложението на лекцията, за да отговори на Ваши въпроси и да проведе дискусия?

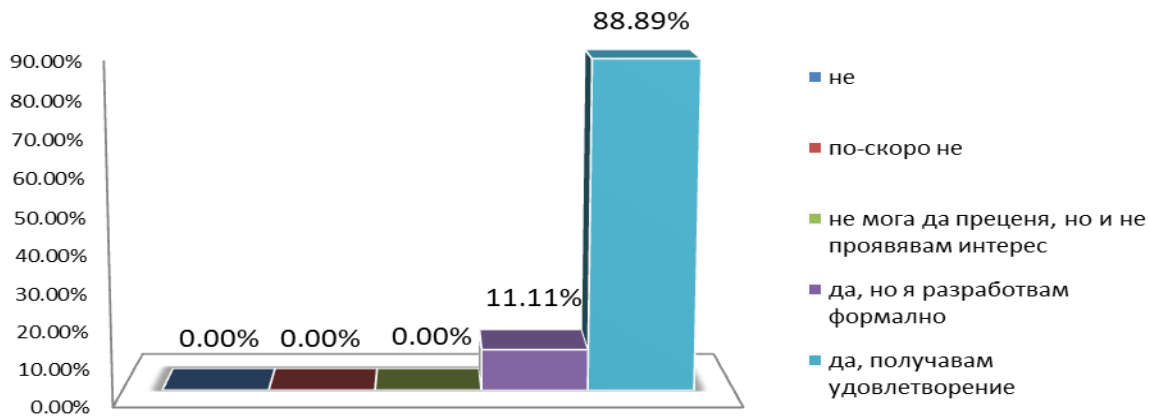


„NON SIBI, SED OMNIBUS“

Доволен ли сте от отговора, който сте получили на въпросите, зададени на преподавателя по време на изнасянето на лекцията?



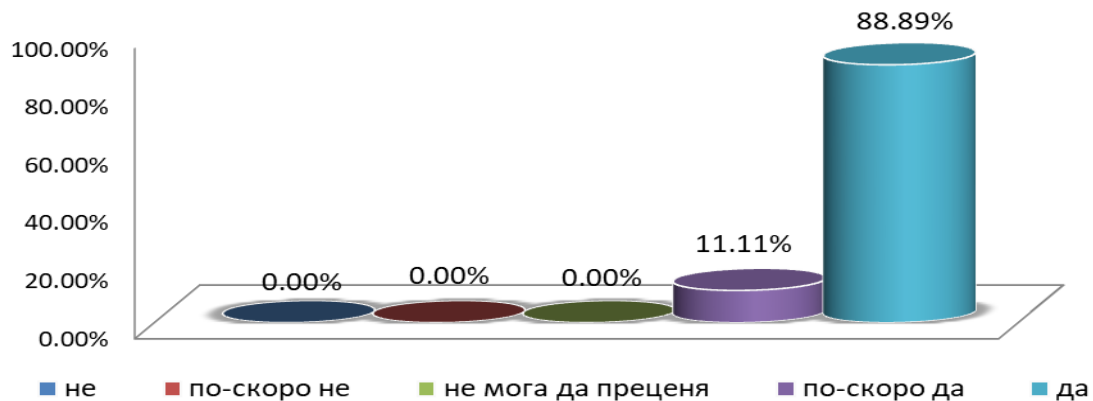
Възлага ли Ви се творческа задача в активен процес на самостоятелна работа под контрола и с конкретната помощ на преподавателя по дисциплината?



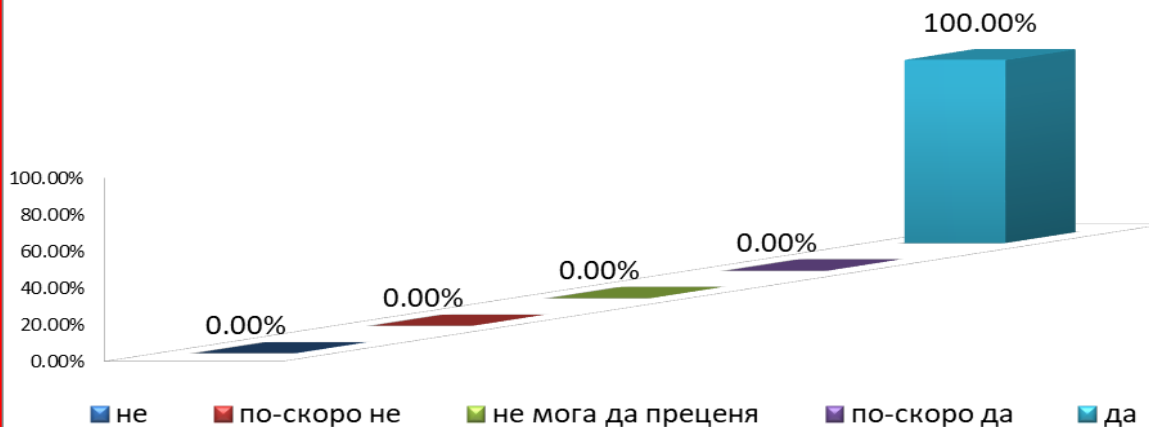


"NON SIBI, SED OMNIBUS"

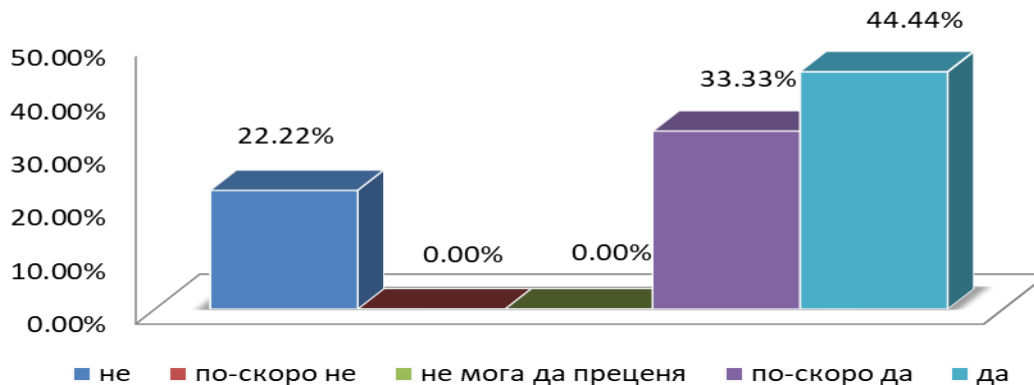
Можете ли да дадете висока оценка на ерудицията на преподавателя?



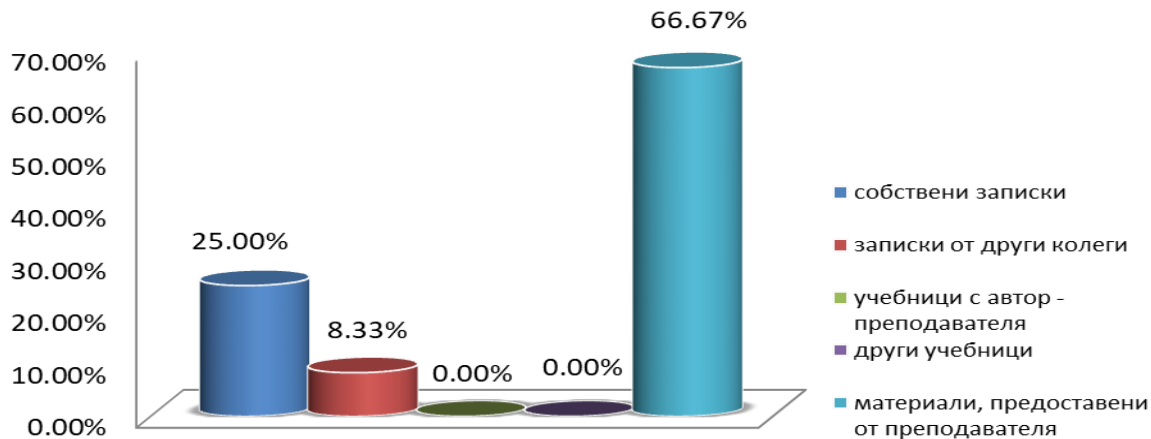
Учтиво и колегиално ли е отношението на преподавателя към студентите?



Очаквате ли, че след запознаване с резултатите от анкетата, преподавателят ще се съобрази с Вашите оценки?



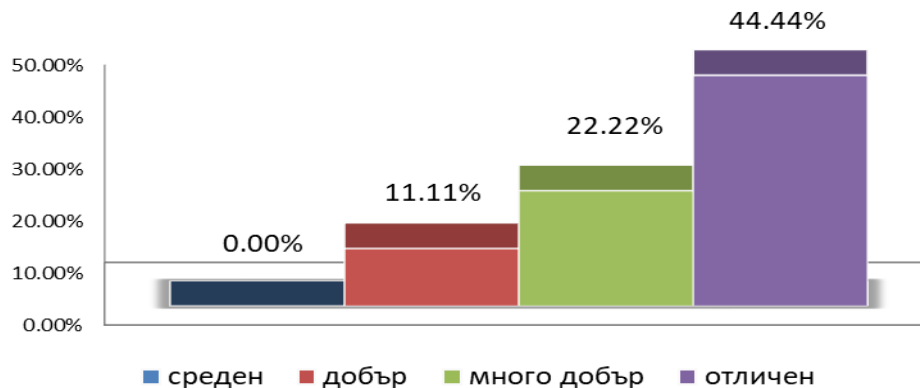
От какви източници се готвихте за изпита?



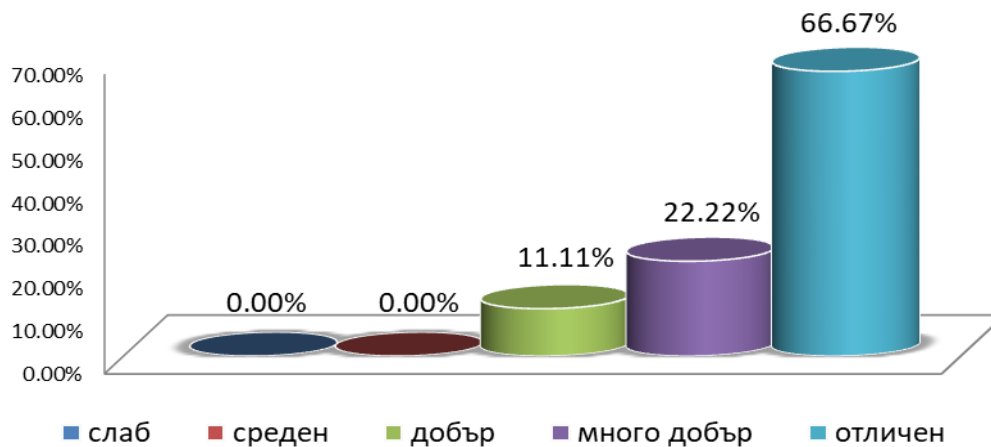


„NON SIBI, SED OMNIBUS“

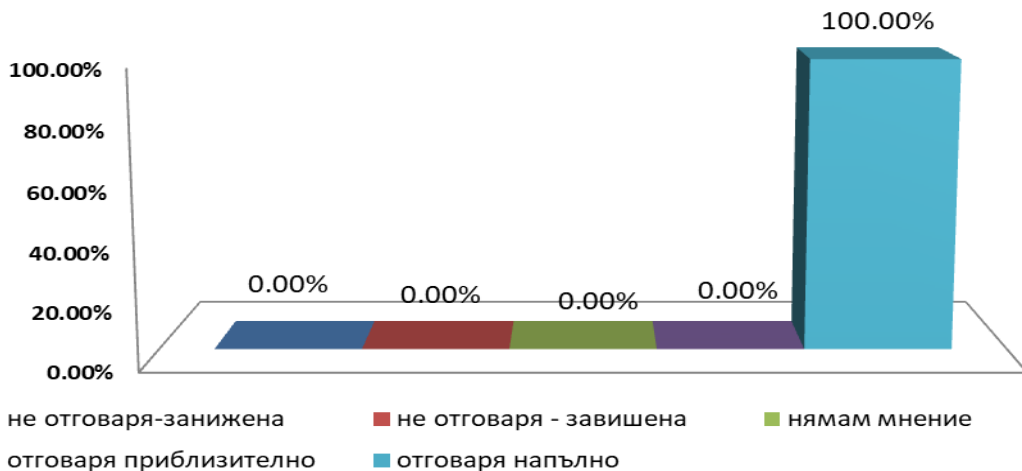
Посочете Вашия общ среден успех от следването до момента:



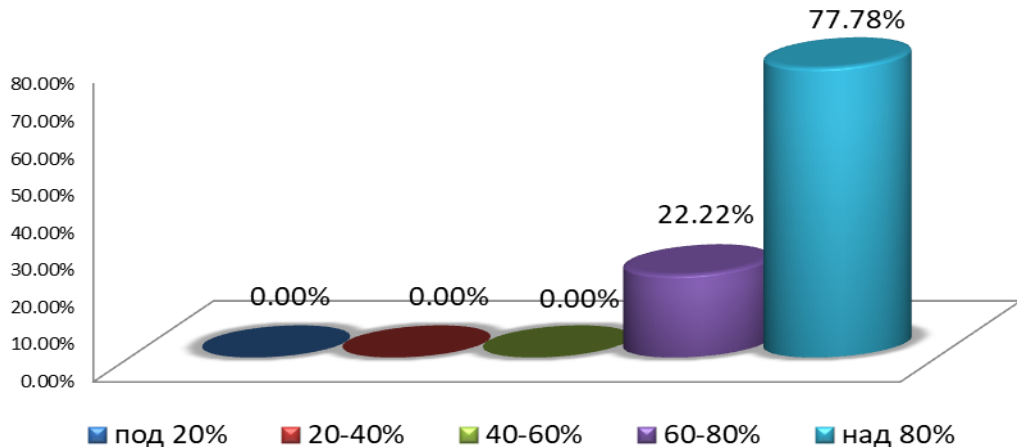
Ако сте положили изпит по тази дисциплина, посочете каква оценка сте получили?



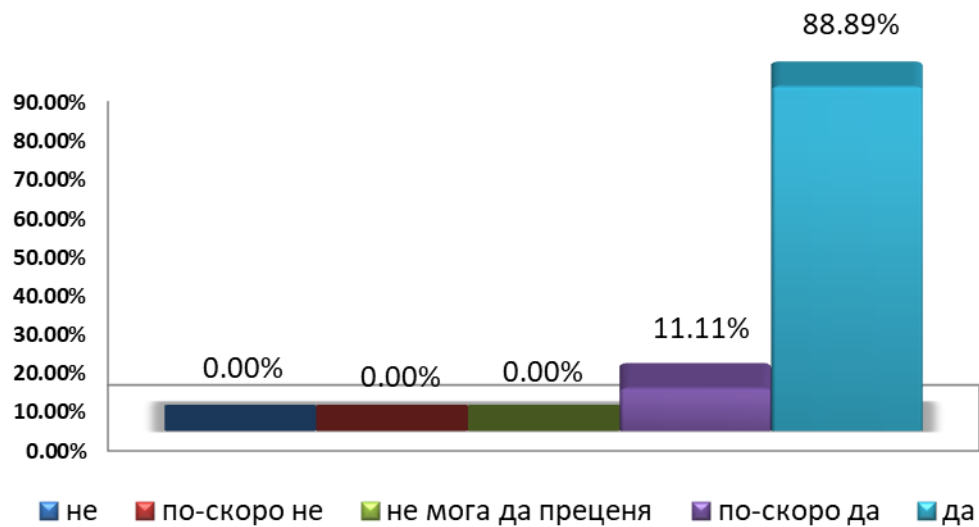
Отговаря ли получената оценка на Вашите знания?



Какво е личното Ви присъствие на занятията по дисциплината?



Полезна ли е идеята за оценяване на преподавателите от страна на студентите?





„NON SIBI, SED OMNIBUS“

ИЗВОДИ:

През 2019 г. е направено анкетно проучване на студентското мнение за преподавател и учебна дисциплина на студентите от специалност „Социални дейности“ II-ри курс.

- ✓ *Разпределението на анкетираните по пол е **100%**- жена;*
- ✓ *На въпроса дали са имали интерес към тази дисциплина преди започване на изучаването ѝ **78%** от анкетираните отговарят положително, нямали са интерес **22%**;*
- ✓ *Висок е процентът на анкетираните, които смятат учебното съдържание за актуално – **100%**;*
- ✓ *Интересът на анкетираните студенти към дисциплината се е повишил по време на изучаването ѝ, като **89%** потвърждават това;*
- ✓ *Учебното време се използва рационално според **100%** от студентите;*
- ✓ *Изложението на преподавателя е ясно и разбираемо според **100%** от анкетираните;*
- ✓ *За **89%** от студентите преподавателят винаги е готов да прекъсне изложението на лекцията си за да отговори на въпроси и да проведе дискусия;*
- ✓ *Студентите са на мнение, че по тази дисциплина се илюстрират теоретичните проблеми с конкретни примери от практиката (**100%**);*
- ✓ *Според **100%** от студентите преподавателят им възлага творческа работа в активен процес на самостоятелна работа под неговият контрол;*



„NON SIBI, SED OMNIBUS“

ИЗВОДИ

- ✓ Цели **100%** е одобрението на анкетираниите спрямо отговорите, които са получили на зададени по време на лекции към преподавателя въпроси;
- ✓ Ерудицията на преподавателя е оценена много високо от всички анкетирани;
- ✓ **100%** от анкетираниите, определят отношението на преподавателя към тях като учтиво и колегиално;
- ✓ Предпочитан източник за подготовка за изпита са материалите предоставени от преподавателя (**67%**); **25%** от студентите използват собствени записки; **8%** от анкетираниите предпочитат записки от други колеги;
- ✓ Според **78%** от анкетираниите, преподавателят ще вземе предвид отговорите, които са дадени от тях, докато **22%** от студентите не мислят, че отговорите им ще бъдат взети под внимание;
- ✓ Според **67%** при полагане на изпит по дадената дисциплина са получили отлична оценка, **22%** от тях са получили „много добър“, „добър“-**11%**;
- ✓ Средният успех от следването за **44%** от студентите е „отличен“, **22%** посочват, че до момента е „много добър“, а **11%** като „добър“;
- ✓ **100%** са на мнение, че получената оценка отговаря напълно на техните знания;
- ✓ Лично присъствие над 80% имат **78%** от анкетираниите студенти, присъствие между 60-80% имат **22%** от студентите;
- ✓ **100%** смятат, че идеята за оценяване на преподавателите от страна на студентите е полезна.