



**„NON SIBI, SED OMNIBUS“**

## **УНИВЕРСИТЕТСКИ АНКЕТИ – 2018**

**01-03 ПРОУЧВАНЕ НА СТУДЕНТСКОТО МНЕНИЕ ЗА  
ПРЕПОДАВАТЕЛ И УЧЕБНА ДИСЦИПЛИНА**

**СПЕЦИАЛНОСТ „СОЦИАЛНИ ДЕЙНОСТИ“**

**I- ВИ КУРС , ОКС „ПРОФЕСИОНАЛЕН БАКАЛАВЪР“**

**УЧЕБНА ДИСЦИПЛИНА: СОЦИАЛНА ПЕДАГОГИКА**

**ПРЕПОДАВАТЕЛ: ДОЦ. ИСКРА ПЕТКОВА, ДП**

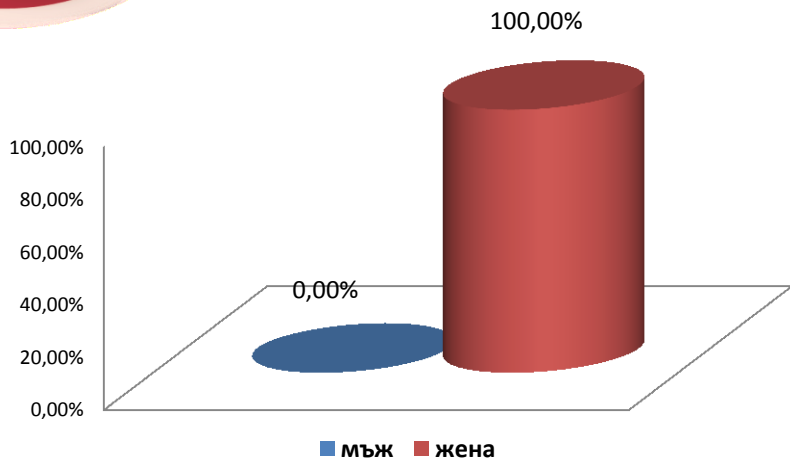
**АНКЕТИРАНИ – 8 бр.**

**Дата на провеждане 09.07.2018 г.**

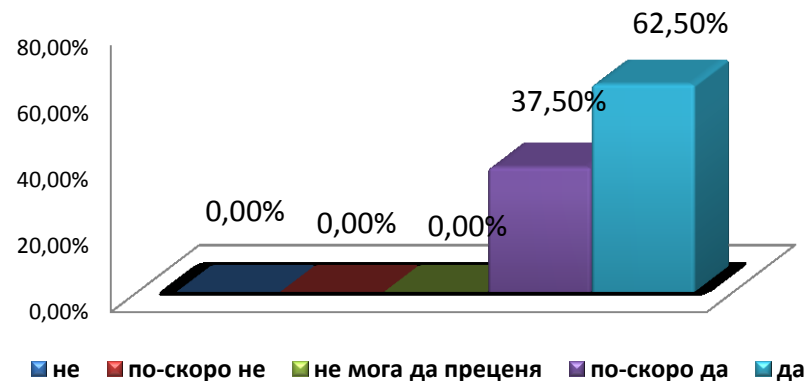


# "NON SIBI, SED OMNIBUS"

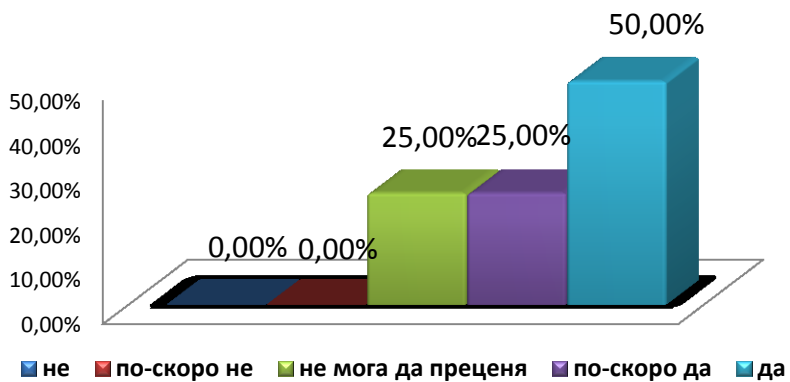
Разпределение на анкетираните по пол (в%)



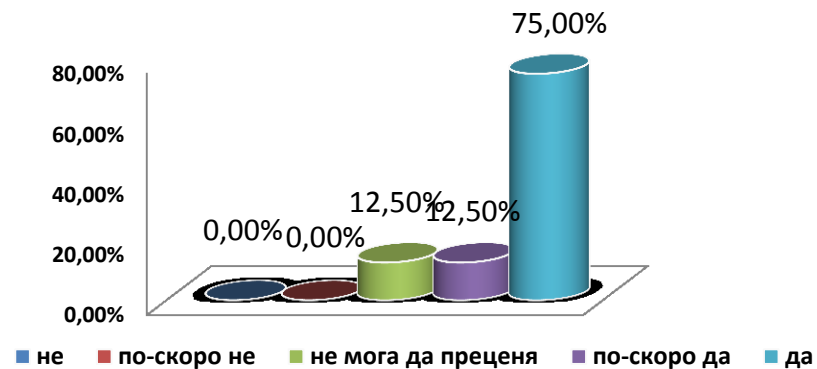
Повиши ли се Вашият интерес към тази дисциплина по време на изучаването ѝ?



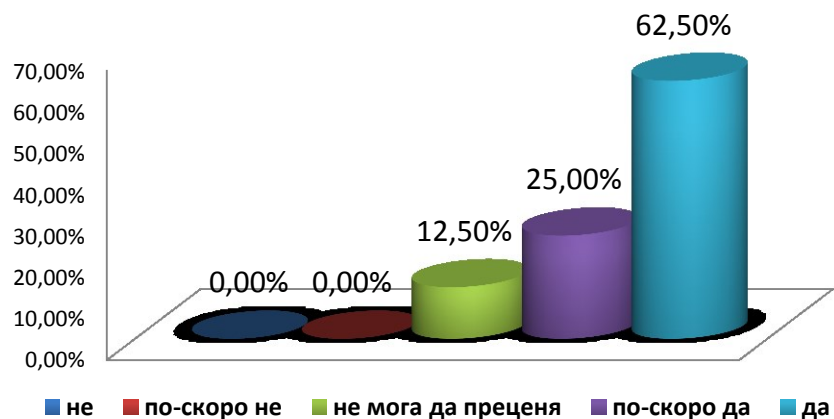
Имахте ли интерес към тази дисциплина преди започване на изучаването ѝ?



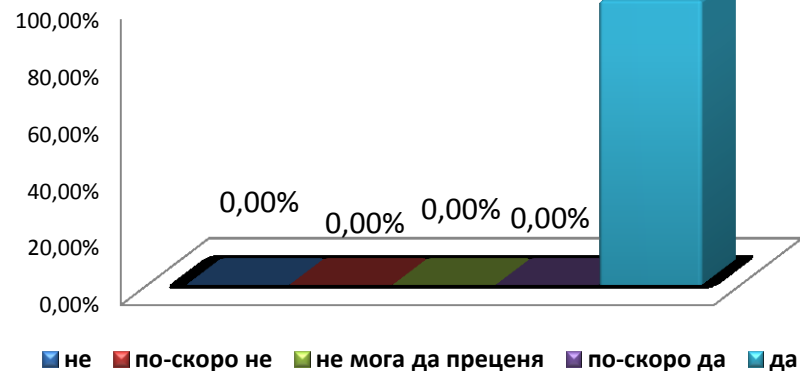
Актуално ли е учебното съдържание на дисциплината?



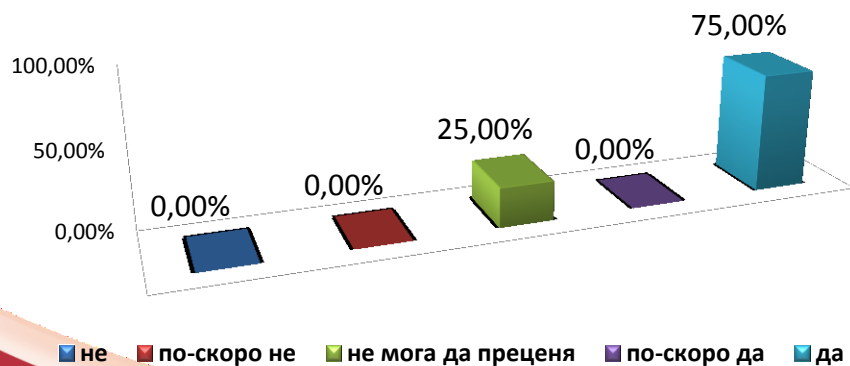
## Рационално ли се използва учебното време?



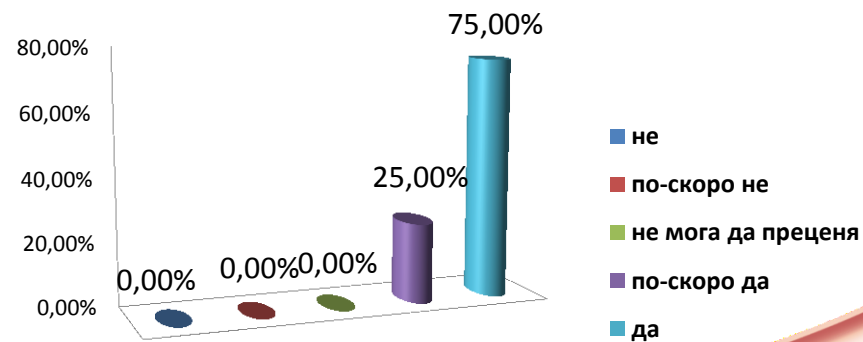
## Изложението на преподавателя ясно и разбираемо ли е за студентите?



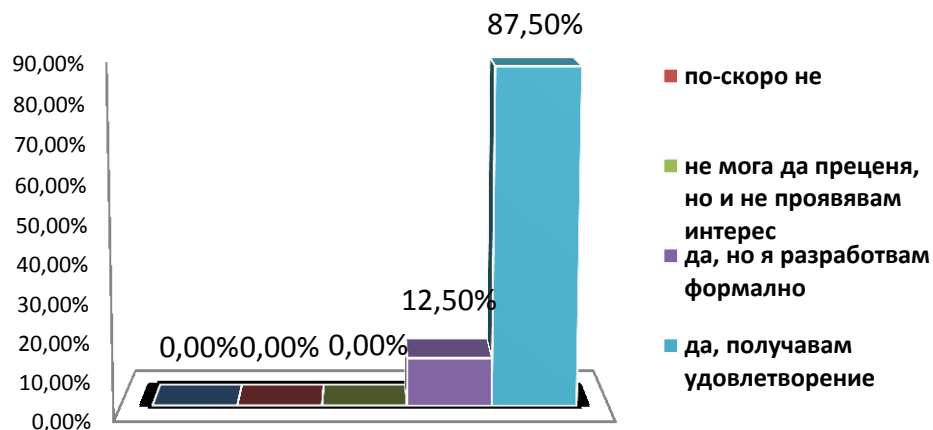
## Илюстрират ли се по тази дисциплина теоретичните проблеми с конкретни примери от практиката?



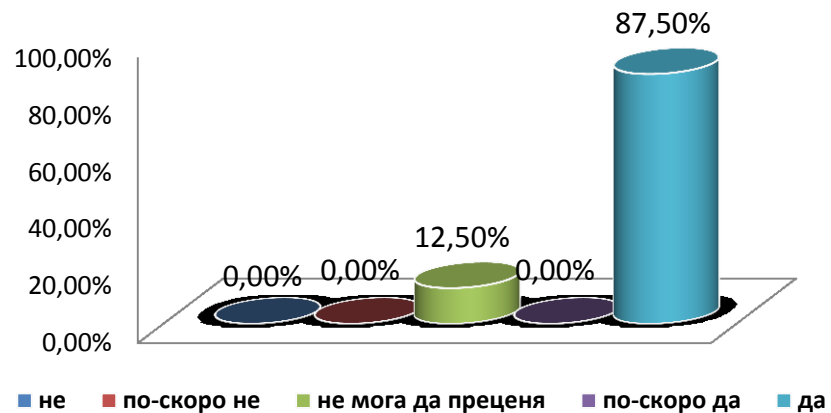
## Готов ли е преподавателят да прекъсне изложението на лекцията, за да отговори на Ваши въпроси и да проведе дискусия?



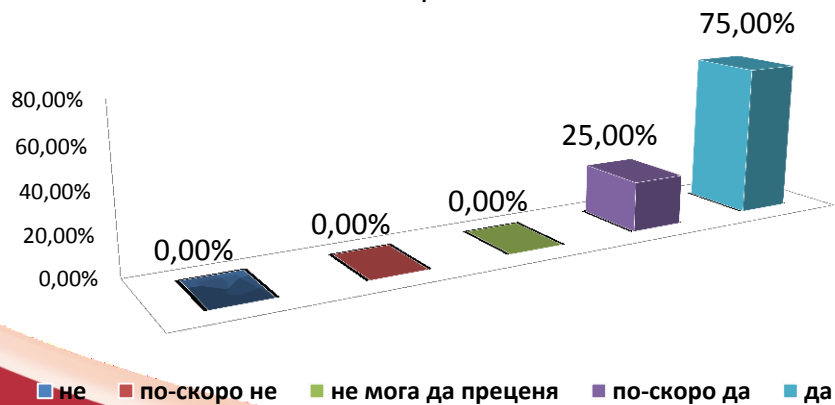
Възлага ли Ви се творческа задача в активен процес на самостоятелна работа под контрола и с конкретната помощ на преподавателя по дисциплината?



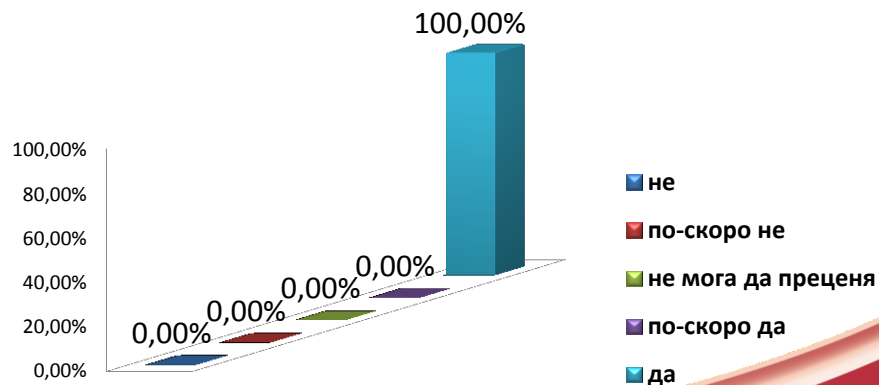
Можете ли да дадете висока оценка на ерудицията на преподавателя?



Доволен ли сте от отговора, който сте получили на въпросите, зададени на преподавателя по време на изнасянето на лекцията?

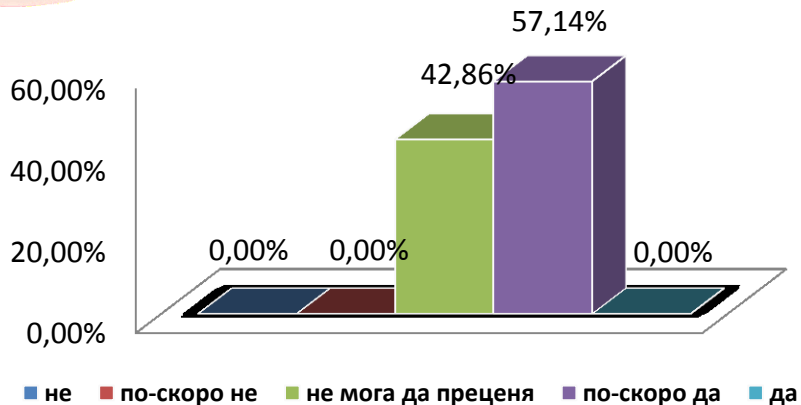


Учтиво и колегиално ли е отношението на преподавателя към студентите?

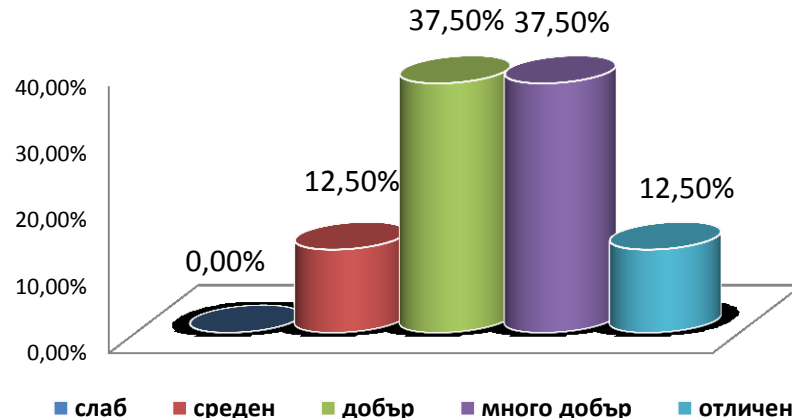


# "NON SIBI, SED OMNIBUS"

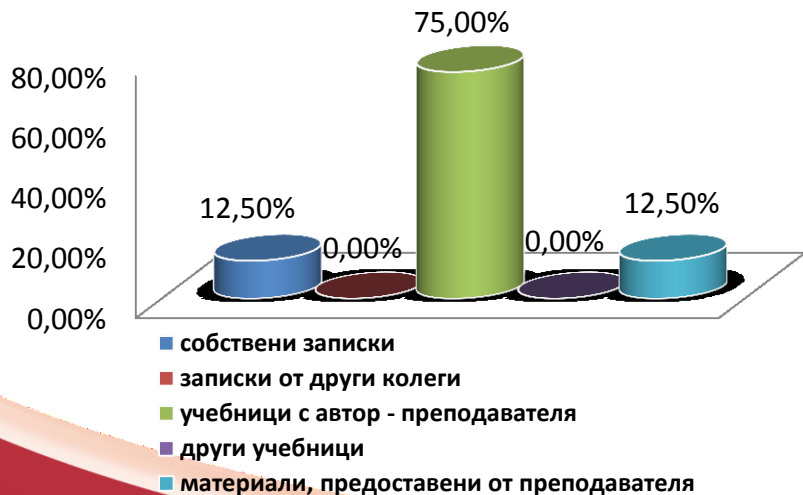
Очаквате ли, че след запознаване с резултатите от анкетата, преподавателят ще се съобрази с Вашите оценки?



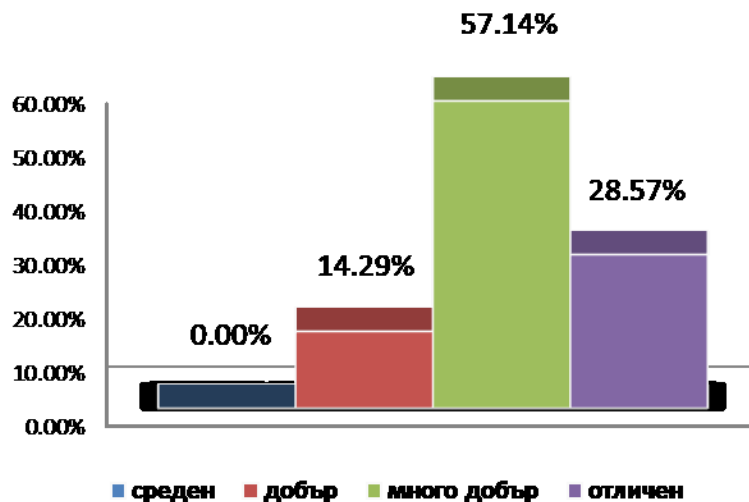
Ако сте положили изпит по тази дисциплина, посочете каква оценка сте получили?



От какви източници се готвихте за изпита?



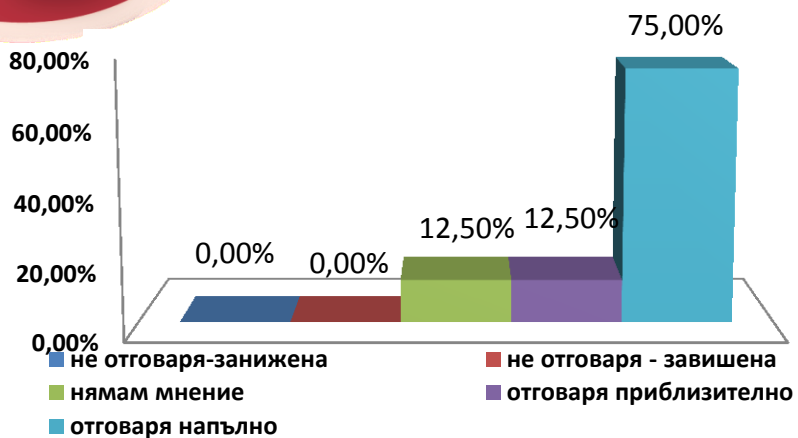
Посочете Вашия общ среден успех от следването до момента:



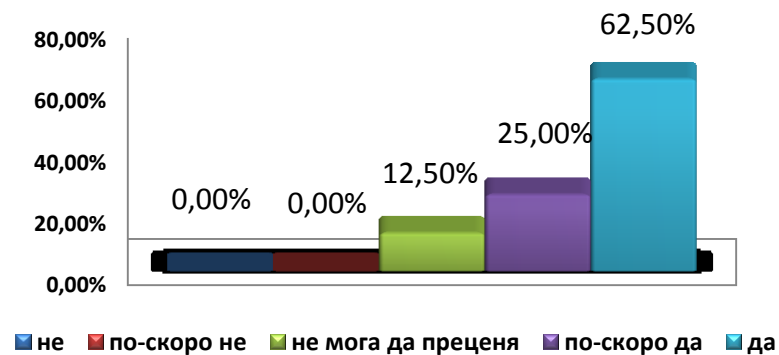


# "NON SIBI, SED OMNIBUS"

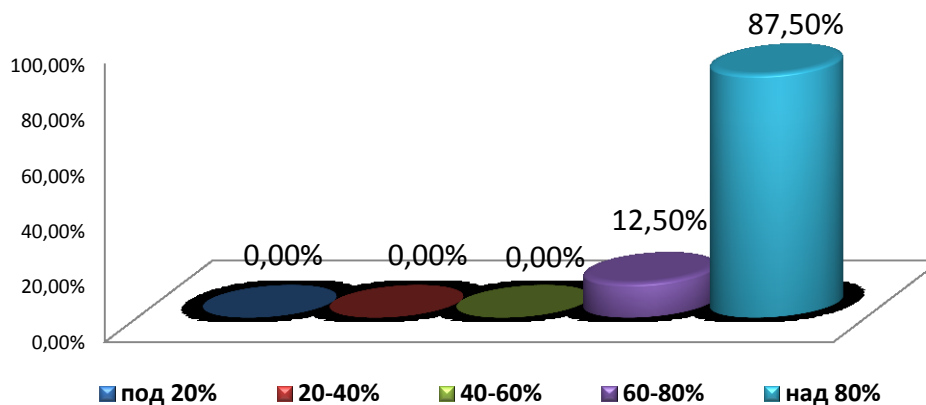
Отговаря ли получената оценка на Вашите знания?



Ползена ли е идеята за оценяване на преподавателите от страна на студентите?



Какво е личното Ви присъствие на занятията по дисциплината?





**„NON SIBI, SED OMNIBUS“**

## ИЗВОДИ:

През 2018 г. е направено анкетно проучване на студентското мнение за преподавател и учебна дисциплина на студентите от специалност „Социални дейности“ I-ви курс.

- ✓ Разпределението на анкетираните по пол е **100%**- жена;
- ✓ На въпроса дали са имали интерес към тази дисциплина преди започване на изучаването ѝ **75%** от анкетираните отговарят положително, а **25%** споделят, че не могат да преценят;
- ✓ Висок е процентът на анкетираните, които смятат учебното съдържание за актуално – **87%**, **13%** от студентите не могат да дадат конкретен отговор;
- ✓ Интересът на анкетираните студенти към дисциплината се е повишил по време на изучаването ѝ, като **100%** потвърждават това;
- ✓ Учебното време се използва рационално според **87%** от студентите;
- ✓ Изложението на преподавателя е ясно и разбираемо според всички анкетирани. Същото е мнението и за готовността на преподавателя да прекъсне изложението на лекцията си за да отговори на въпроси и да проведе дискусия (**100%**);
- ✓ Студентите са на мнение, че по тази дисциплина се илюстрират теоретичните проблеми с конкретни примери от практиката (**75%**), като **25%** от тях не могат да преценят;
- ✓ Според **88%** от студентите преподавателят им възлага творческа работа в активен процес на самостоятелна работа под неговият контрол; **12%** я разработват, но само формално;



**„NON SIBI, SED OMNIBUS“**

## ИЗВОДИ

- ✓ Цели **100%** е одобрението на анкетираниите спрямо отговорите, които са получили на зададени по време на лекции към преподавателя въпроси;
- ✓ Ерудицията на преподавателя е оценена висока от **88%** от анкетираниите студенти, не могат да преценят **12%** от тях;
- ✓ **100%** от анкетираниите, определят отношението на преподавателя към тях като учтиво и колегиално;
- ✓ Предпочитан източник за подготовка за изпита на **75%** от анкетираниите са учебници с автор преподавателя, **12%** от студентите използват собствени записки, материалите предоставени от преподавателя, получават одобрението на **13%** от студентите;
- ✓ Според **57%** преподавателят ще вземе предвид отговорите, които са дадени от тях, **43%** не могат да преценят;
- ✓ Според **13%** при полагане на изпит по дадената дисциплина са получили отлична оценка, **38%** от тях са получили „много добър“, „среден“-**12%**, „добър“-**37%**;
- ✓ **57%** от студентите посочват, че средният им успех от следването до момента е „много добър“, **29%** го определят като „отличен“, **14%**- като „добър“;
- ✓ **75%** са на мнение, че получената оценка отговаря напълно на техните знания, **13%** са на мнението, че отговаря приблизително, други **12%** нямат мнение;
- ✓ Лично присъствие над **80%** имат **88%** от анкетираниите студенти; Наблюдава се голяма посещаемост;
- ✓ **88%** смятат, че идеята за оценяване на преподавателите от страна на студентите е полезна, не могат да преценят **12%** от анкетираниите;