



**„NON SIBI, SED OMNIBUS“**

## **УНИВЕРСИТЕТСКИ АНКЕТИ – 2018**

**01-03 ПРОУЧВАНЕ НА СТУДЕНТСКОТО МНЕНИЕ ЗА  
ПРЕПОДАВАТЕЛ И УЧЕБНА ДИСЦИПЛИНА**

**СПЕЦИАЛНОСТ „СОЦИАЛНИ ДЕЙНОСТИ“**

**II- РИ КУРС , ОКС „ПРОФЕСИОНАЛЕН БАКАЛАВЪР“**

**УЧЕБНА ДИСЦИПЛИНА: „ОБЩИ И ПАЛИАТИВНИ ГРИЖИ“**

**ПРЕПОДАВАТЕЛ: АС. МАРИЕТА ГУНОВСКА**

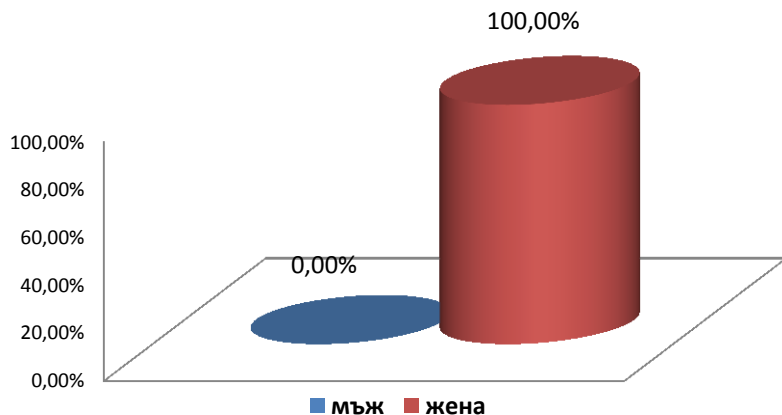
**АНКЕТИРАНИ – 10 бр.**

**Дата на провеждане 09.07.2018 г.**

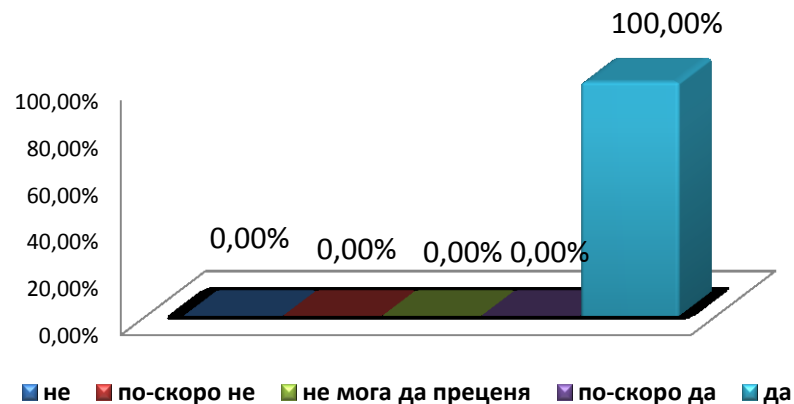


# "NON SIBI, SED OMNIBUS"

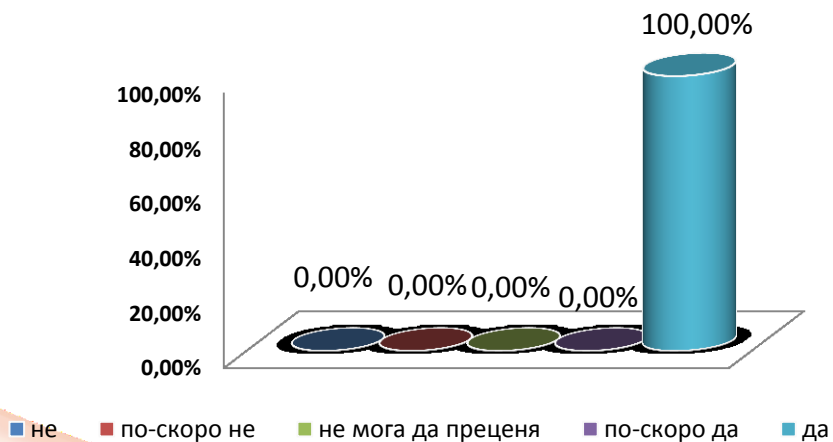
### Разпределение на анкетираните по пол (в%)



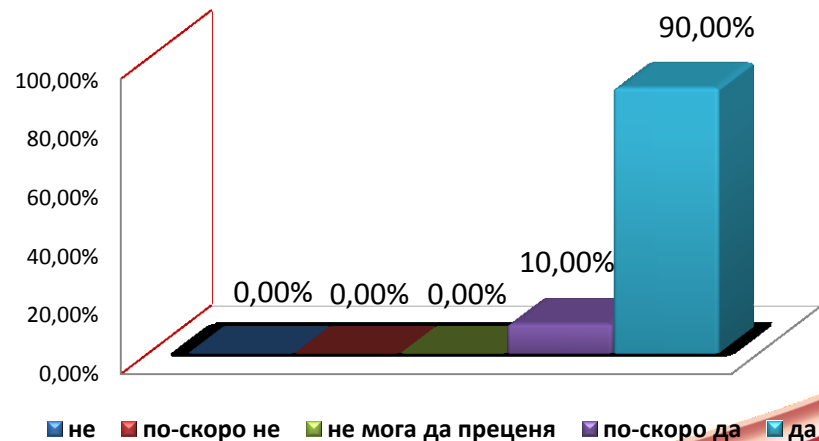
### Повиши ли се Вашият интерес към тази дисциплина по време на изучаването ѝ?



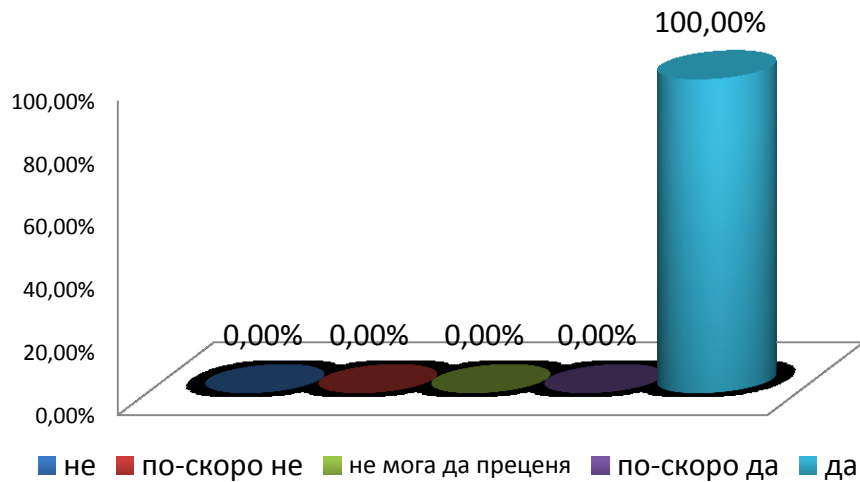
### Актуално ли е учебното съдържание на дисциплината?



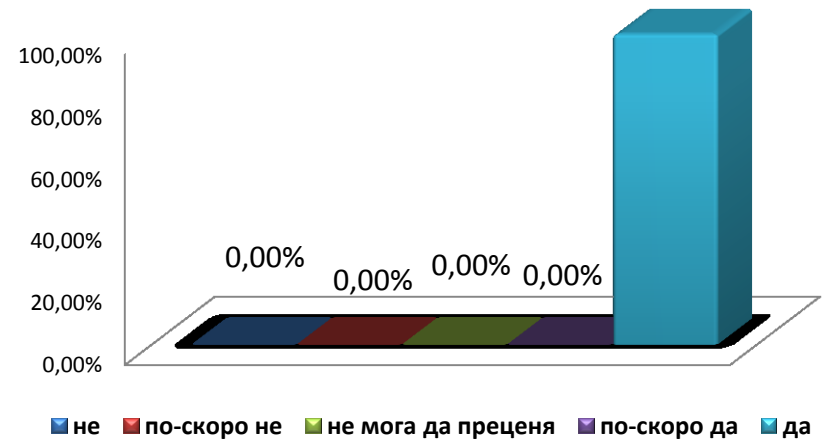
### Имахте ли интерес към тази дисциплина преди започване на изучаването ѝ?



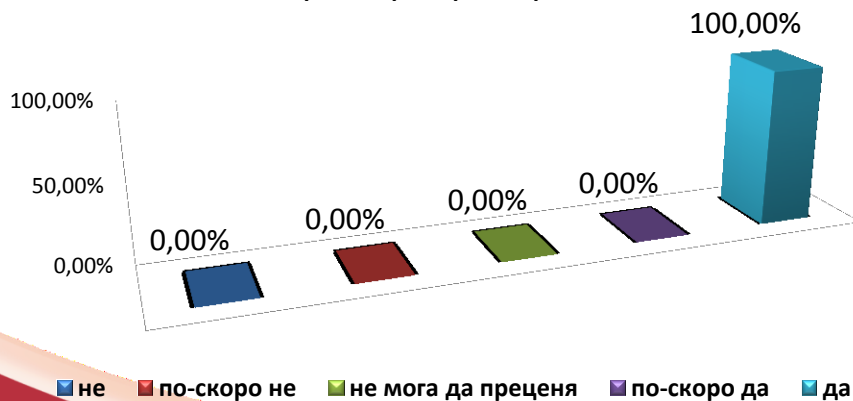
Рационално ли се използва учебното време?



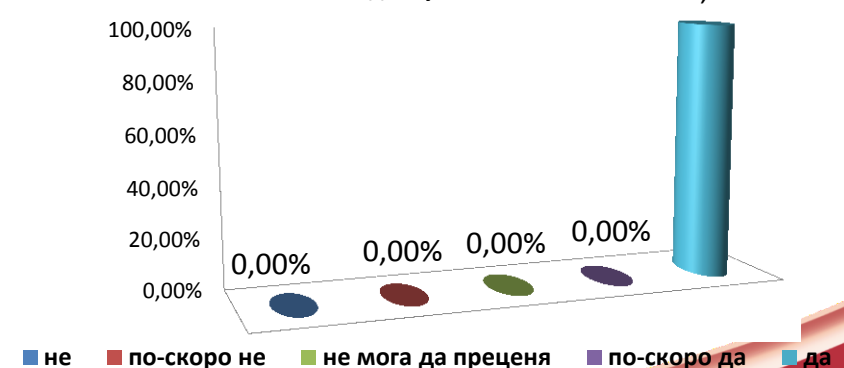
Изложението на преподавателя ясно и разбираемо ли е за студентите?



Илюстрират ли се по тази дисциплина теоретичните проблеми с конкретни примери от практиката?



Готов ли е преподавателят да прекъсне изложението на лекцията, за да отговори на Ваши въпроси и да проведе дискусия?

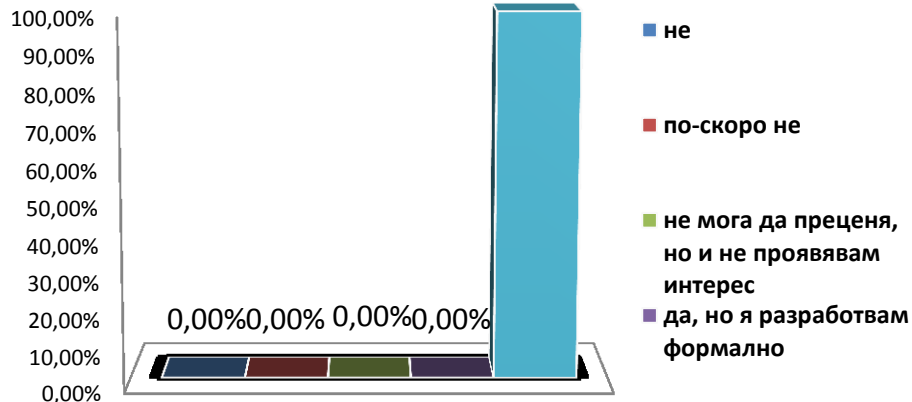




# "NON SIBI, SED OMNIBUS"

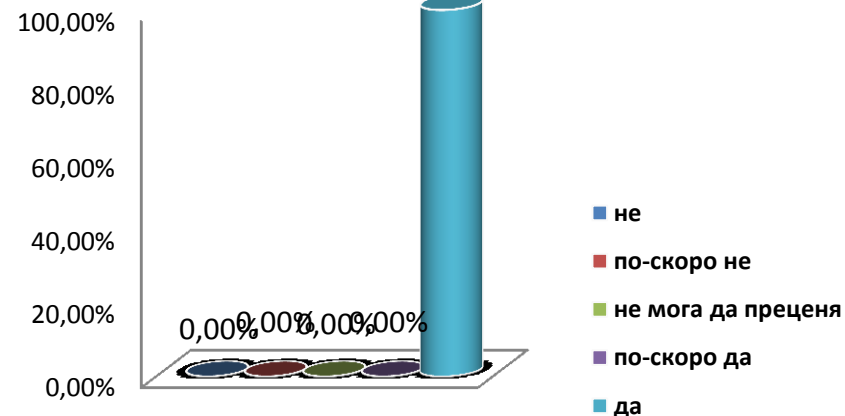
Възлага ли Ви се творческа задача в активен процес на самостоятелна работа под контрола и с конкретната помощ на преподавателя по дисциплината?

100,00%



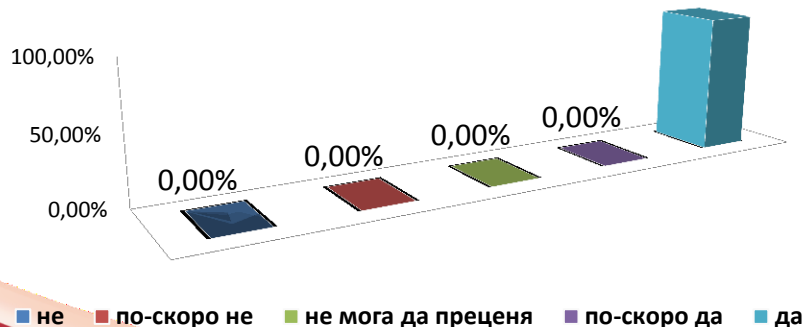
Можете ли да дадете висока оценка на ерудицията на преподавателя?

100,00%



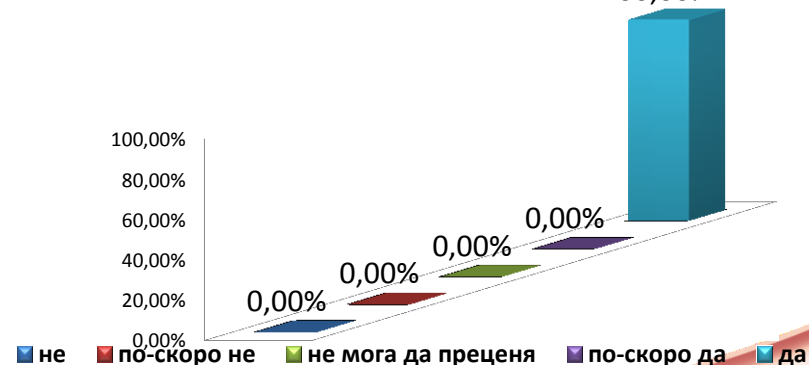
Доволен ли сте от отговора, който сте получили на въпросите, зададени на преподавателя по време на изнасянето на лекцията?

100,00%

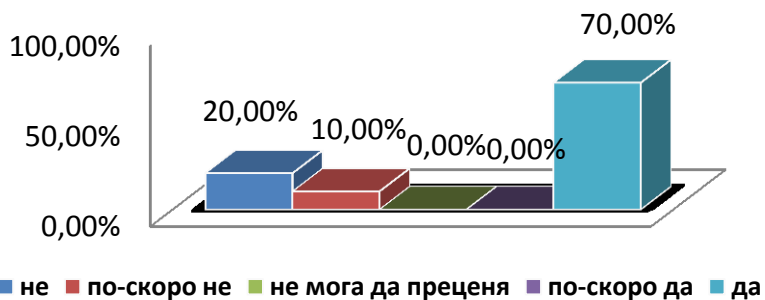


Учтиво и колегиално ли е отношението на преподавателя към студентите?

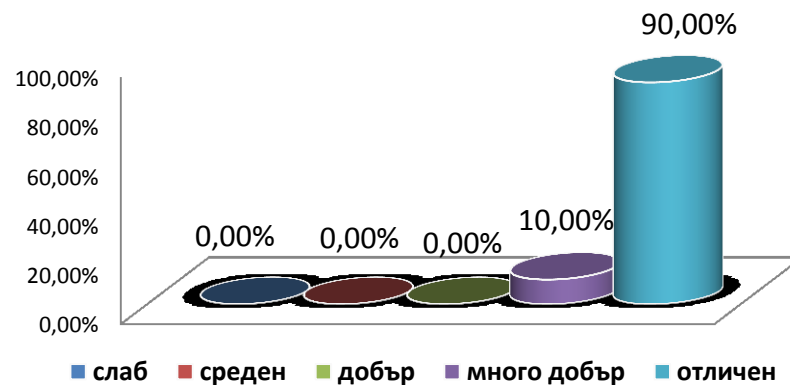
100,00%



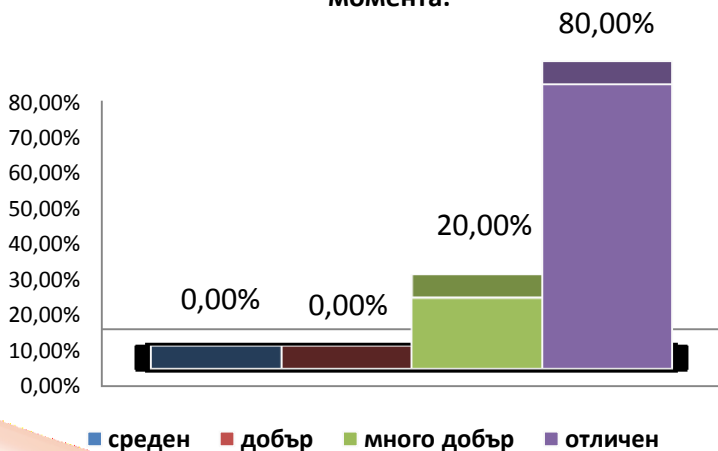
Очаквате ли, че след запознаване с резултатите от анкетата, преподавателят ще се съобрази с Вашите оценки?



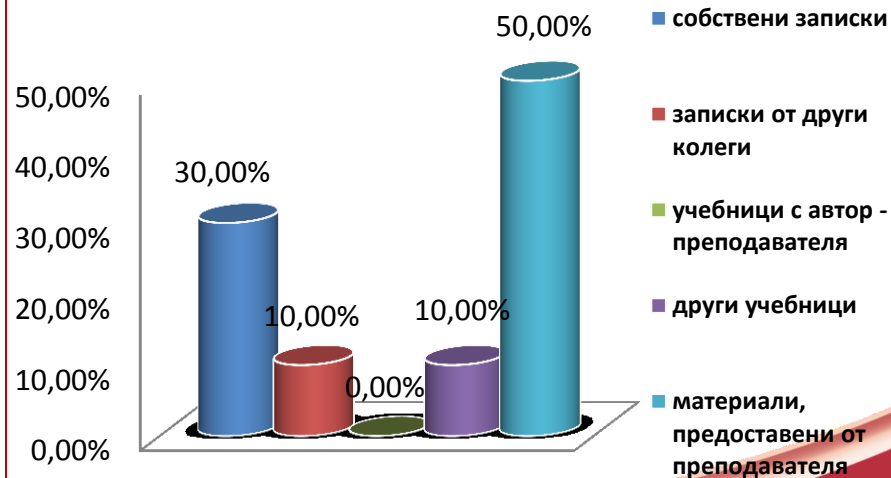
Ако сте положили изпит по тази дисциплина, посочете каква оценка сте получили?



Посочете Вашия общ среден успех от следването до момента:



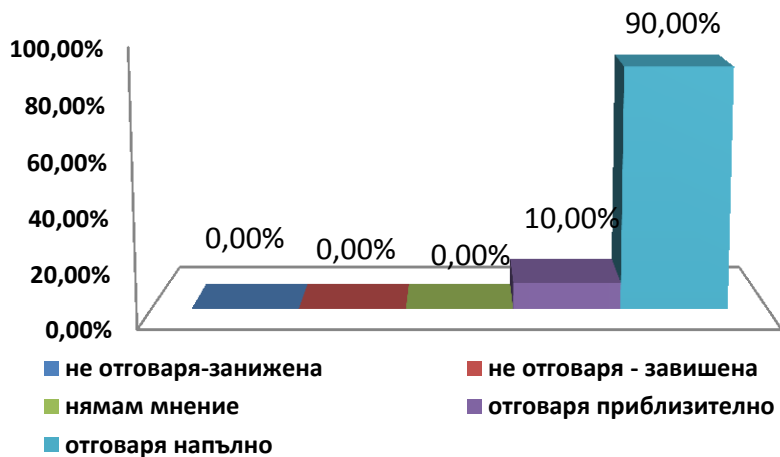
От какви източници се готвихте за изпита?



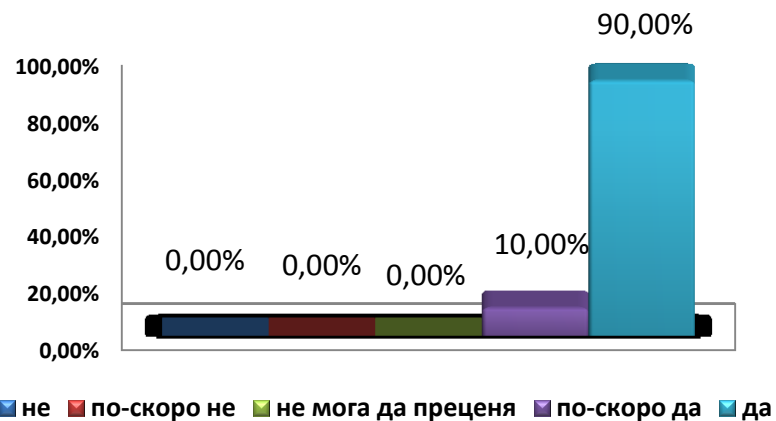


# "NON SIBI, SED OMNIBUS"

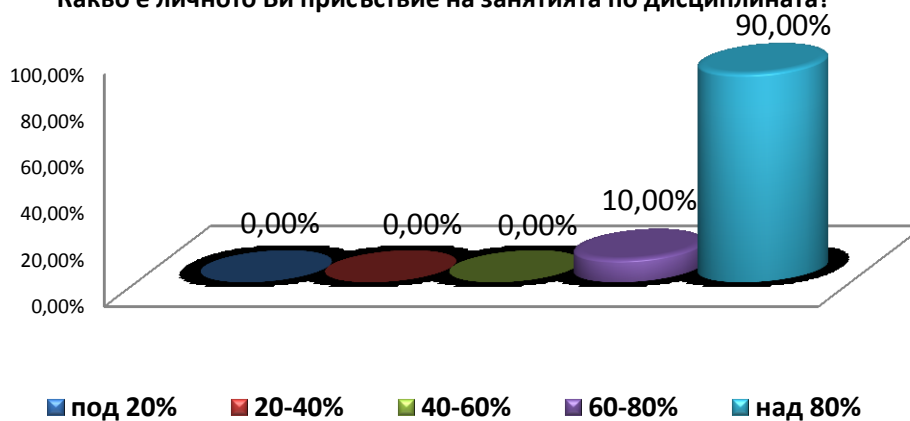
Отговаря ли получената оценка на Вашите знания?



Полезна ли е идеята за оценяване на преподавателите от страна на студентите?



Какво е личното Ви присъствие на занятията по дисциплината?





**„NON SIBI, SED OMNIBUS“**

## ИЗВОДИ:

*През 2018 г. е направено анкетно проучване на студентското мнение за преподавател и учебна дисциплина на студентите от специалност „Социални дейности“ II-ри курс.*

- ✓ *Разпределението на анкетираниите по пол е **100%**- жена;*
- ✓ *На въпроса дали са имали интерес към тази дисциплина преди започване на изучаването ѝ **100%** от анкетираниите отговарят положително;*
- ✓ *Максимален е процентът на анкетираниите, които смятат учебното съдържание за актуално – **100%**;*
- ✓ *Интересът на анкетираниите студенти към дисциплината се е повишил по време на изучаването ѝ, като **100%** потвърждават това;*
- ✓ *Учебното време се използва рационално според **100%** от студентите;*
- ✓ *Изложението на преподавателя е ясно и разбираемо според всички анкетирани. Същото е мнението и за готовността на преподавателя да прекъсне изложението на лекцията си за да отговори на въпроси и да проведе дискусия (**100%**);*
- ✓ *Студентите са на мнение, че по тази дисциплина се илюстрират теоретичните проблеми с конкретни примери от практиката (**100%**);*
- ✓ *Според **100%** от студентите преподавателят им възлага творческа работа в активен процес на самостоятелна работа под неговият контрол;*



**„NON SIBI, SED OMNIBUS“**

## ИЗВОДИ

- ✓ Цели **100%** е одобрението на анкетирания спрямо отговорите, които са получили на зададени по време на лекции към преподавателя въпроси;
- ✓ Ерудицията на преподавателя е оценена висока от **100%** от анкетирания
- ✓ **100%** от анкетирания, определят отношението на преподавателя към тях като учтиво и колегиално;
- ✓ Предпочитан източник за подготовка за изпита на **50%** от анкетирания са материалите, предоставени от преподавателя, за **30%** от студентите са собствените записки. Записките от други колеги са предпочитани от **10%**;
- ✓ Според **70%** от анкетирания преподавателят ще вземе предвид отговорите, които са дадени от тях, **30%** не смятат, че ще се вземат под внимание;
- ✓ Според **90%** при полагане на изпит по дадената дисциплина са получили отлична оценка, **10%** от тях са получили „много добър“;
- ✓ **80%** от студентите посочват, че средният им успех от следването до момента е „отличен“, **20%** го определят като „много добър“;
- ✓ **90%** са на мнение, че получената оценка отговаря напълно на техните знания, **10%** са на мнението, че отговаря приблизително;
- ✓ Лично присъствие над **80%** имат **90%** от анкетирания студенти; Наблюдава се голяма посещаемост;
- ✓ **100%** смятат, че идеята за оценяване на преподавателите от страна на студентите е полезна;