



„NON SIBI, SED OMNIBUS“

УНИВЕРСИТЕТСКИ АНКЕТИ – 2018

**01-03 ПРОУЧВАНЕ НА СТУДЕНТСКОТО МНЕНИЕ ЗА
ПРЕПОДАВАТЕЛ И УЧЕБНА ДИСЦИПЛИНА**

СПЕЦИАЛНОСТ „СОЦИАЛНИ ДЕЙНОСТИ“

I- ВИ КУРС , ОКС „ПРОФЕСИОНАЛЕН БАКАЛАВЪР“

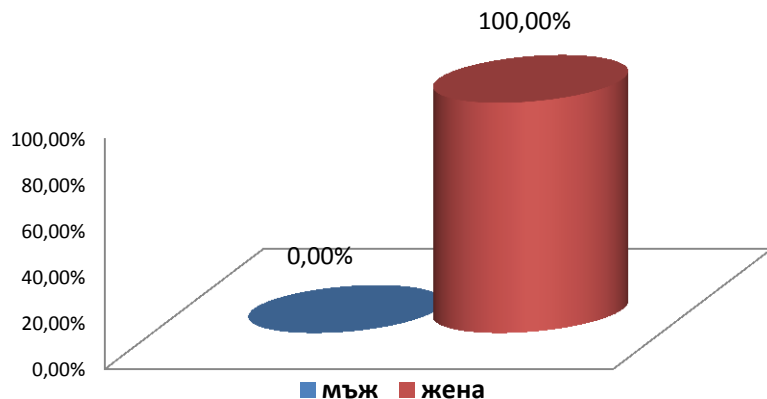
**УЧЕБНА ДИСЦИПЛИНА: СИД „СОЦИАЛНА РАБОТА С ХОРА ОТ ТРЕТАТА
ВЪЗРАСТ“**

ПРЕПОДАВАТЕЛ: АС. КАЛИНА КЪНЧЕВА

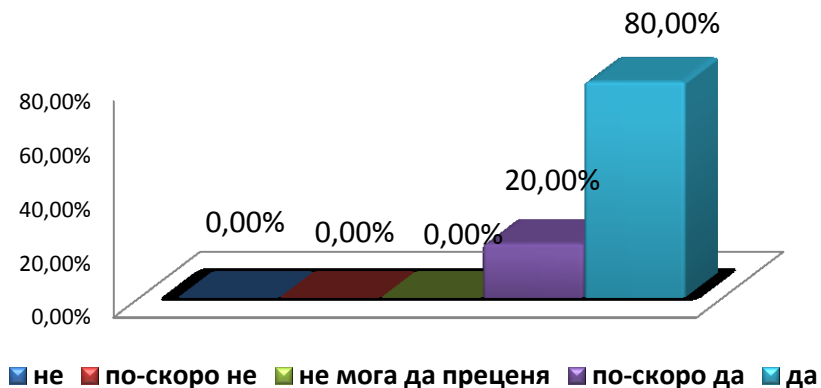
АНКЕТИРАНИ – 10 бр.

Дата на провеждане 09.07.2018 г.

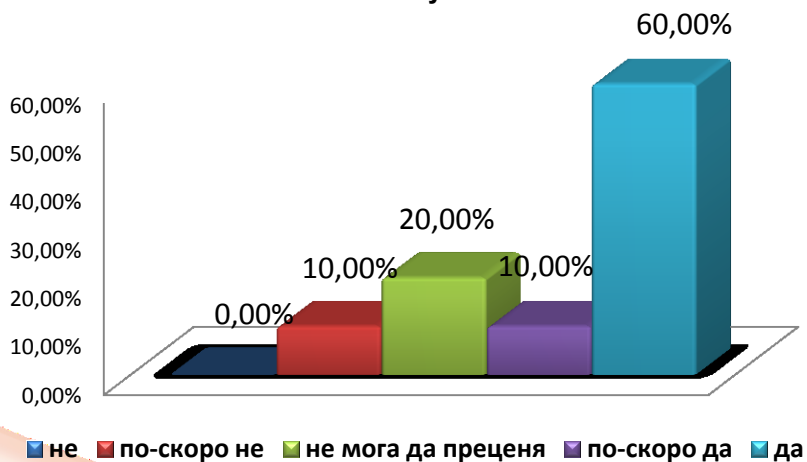
Разпределение на анкетиранияте по пол (в%)



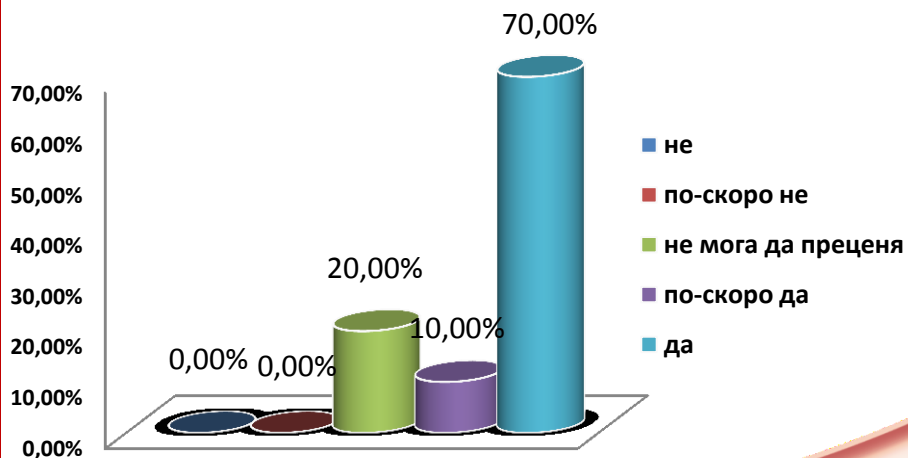
Повиши ли се Вашият интерес към тази дисциплина по време на изучаването й?



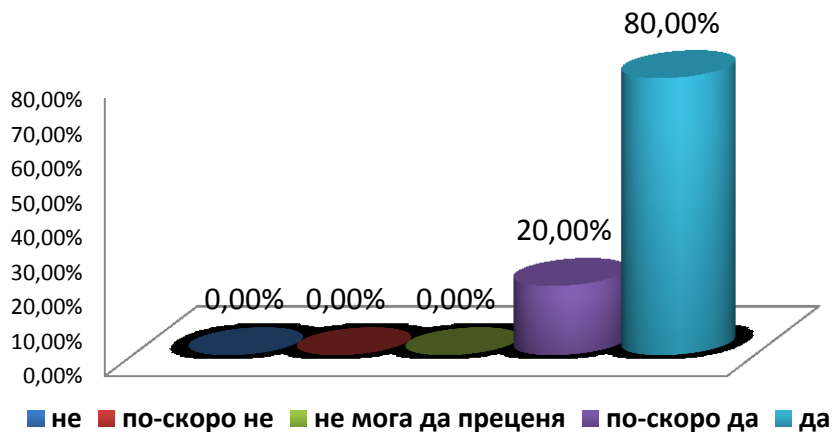
Имахте ли интерес към тази дисциплина преди започване на изучаването й?



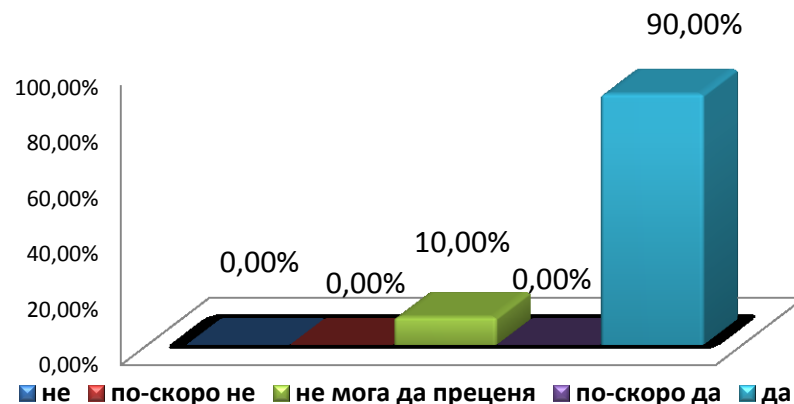
Актуално ли е учебното съдържание на дисциплината?



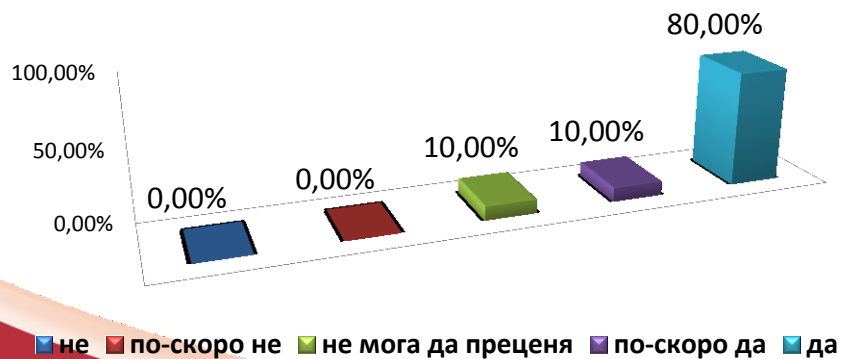
Рационално ли се използва учебното време?



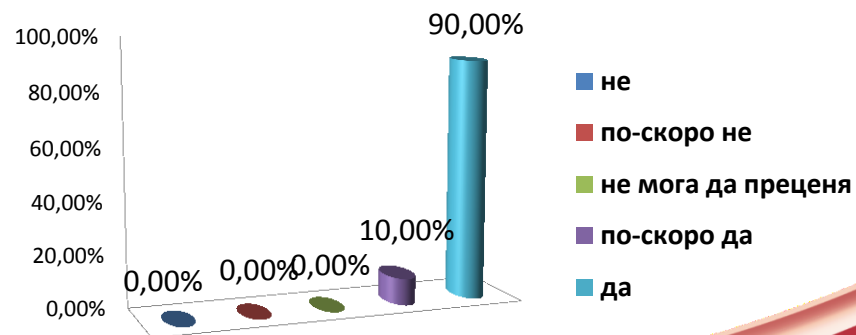
Изложението на преподавателя ясно и разбираемо ли е за студентите?



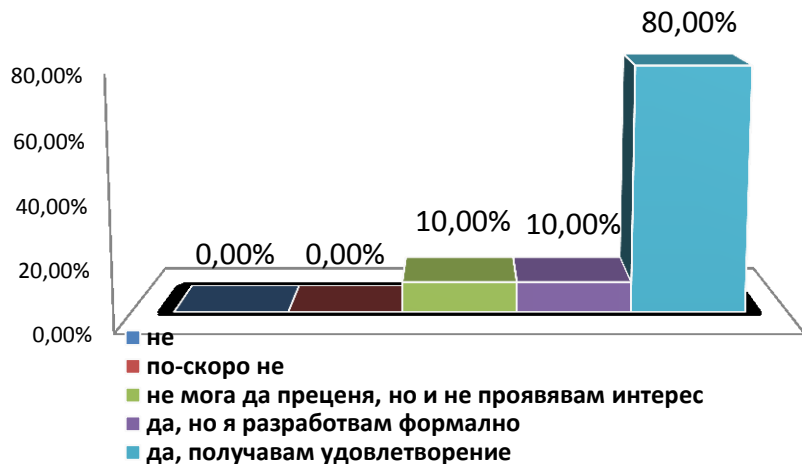
Илюстрират ли се по тази дисциплина теоретичните проблеми с конкретни примери от практиката?



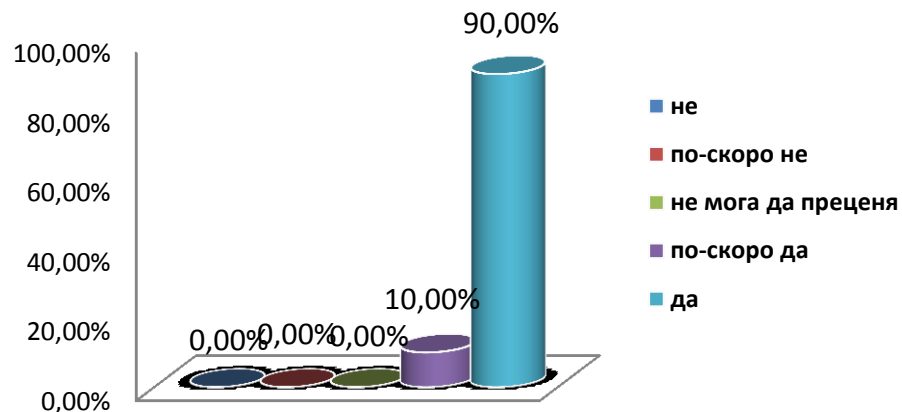
Готов ли е преподавателят да прекъсне изложението на лекцията, за да отговори на Ваши въпроси и да проведе дискусия?



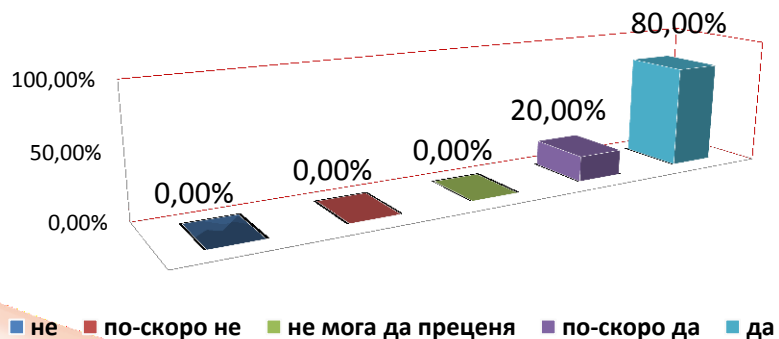
Възлага ли Ви се творческа задача в активен процес на самостоятелна работа под контрола и с конкретната помощ на преподавателя по дисциплината?



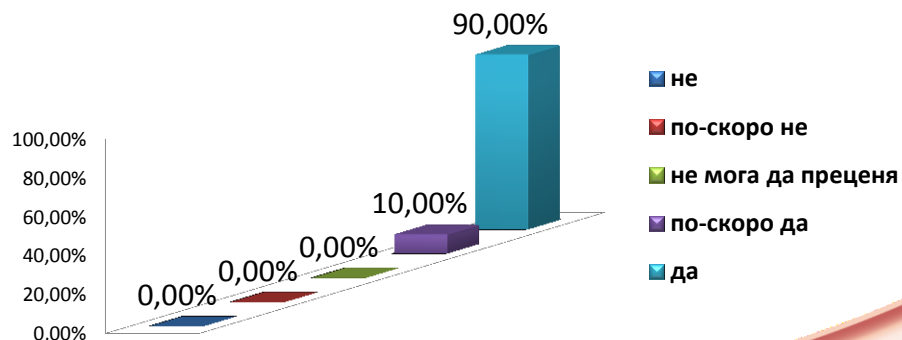
Можете ли да дадете висока оценка на ерудицията на преподавателя?



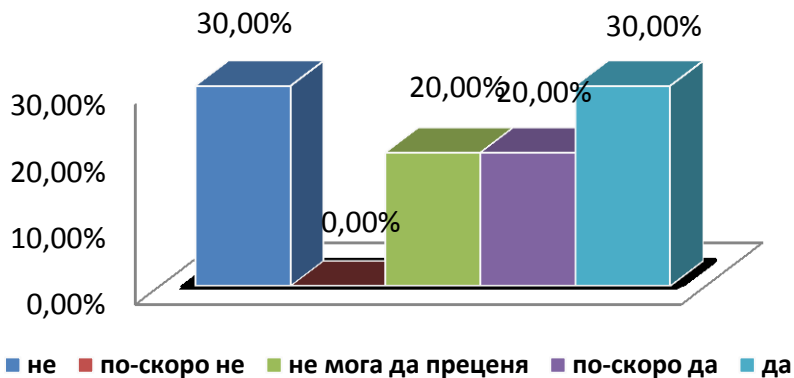
Доволен ли сте от отговора, който сте получили на въпросите, зададени на преподавателя по време на изнасянето на лекцията?



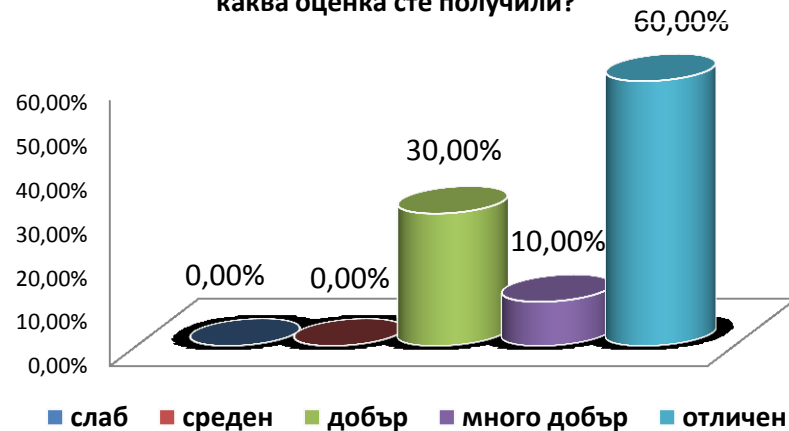
Учтиво и колегиално ли е отношението на преподавателя към студентите?



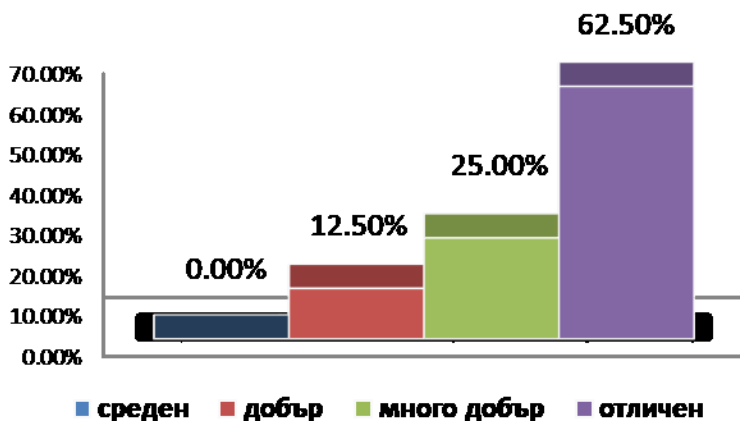
Очаквате ли, че след запознаване с резултатите от анкетата, преподавателят ще се съобрази с Вашите оценки?



Ако сте положили изпит по тази дисциплина, посочете каква оценка сте получили?



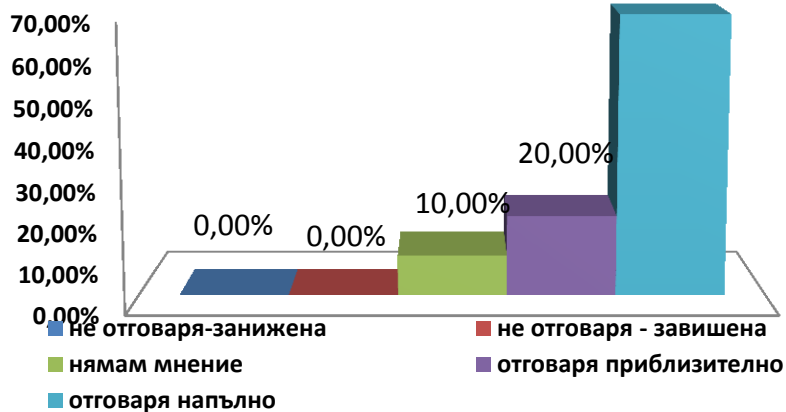
Посочете Вашия общ среден успех от следването до момента:



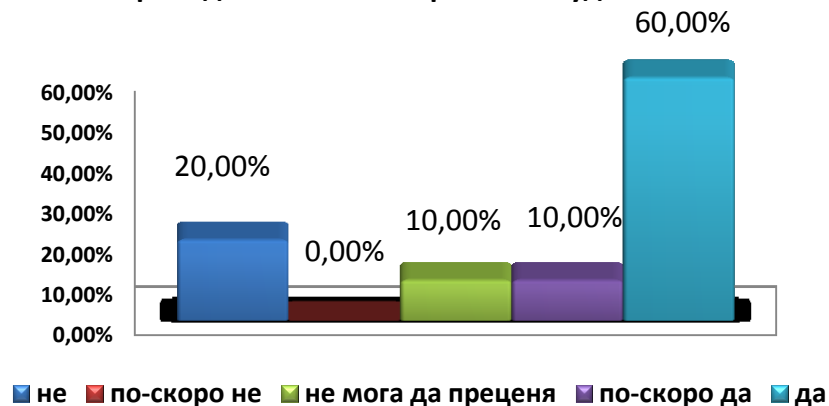
От какви източници се готвихте за изпита?



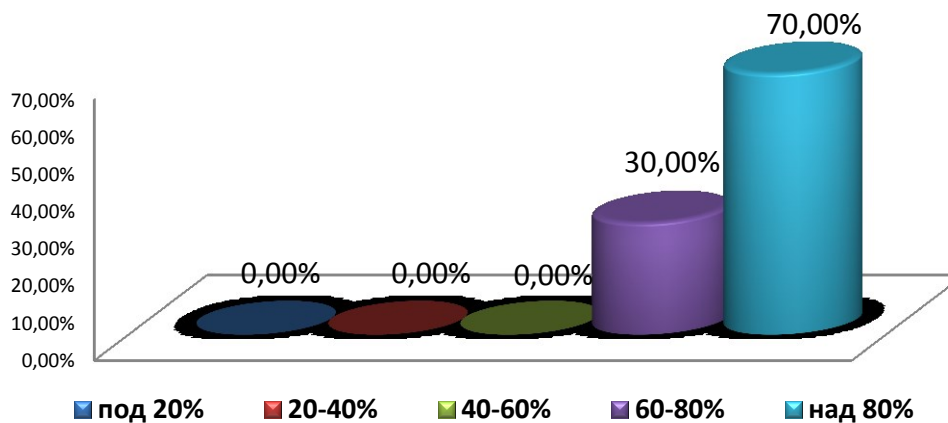
Отговаря ли получената оценка на Вашите знания?



Полезна ли е идеята за оценяване на преподавателите от страна на студентите?



Какво е личното Ви присъствие на занятията по дисциплината?





„NON SIBI, SED OMNIBUS“

ИЗВОДИ:

През 2018 г. е направено анкетно проучване на студентското мнение за преподавател и учебна дисциплина на студентите от специалност „Социални дейности“ I-ви курс.

- ✓ Разпределението на анкетираните по пол е **100%**- жена;
- ✓ На въпроса дали са имали интерес към тази дисциплина преди започване на изучаването ѝ **70%** от анкетираните отговарят положително, а **20%** споделят, че не могат да преценят, нямали са интерес **10%**;
- ✓ Висок е процентът на анкетираните, които смятат учебното съдържание за актуално – **80%**, **20%** от студентите не могат да преценят;
- ✓ Интересът на анкетираните студенти към дисциплината се е повишил по време на изучаването ѝ, като **100%** потвърждават това;
- ✓ Учебното време се използва рационално според **100%** от студентите;
- ✓ Изложението на преподавателя е ясно и разбираемо според **90%** от анкетираните;
- ✓ За **100%** от студентите преподавателят винаги е готов да прекъсне изложението на лекцията си за да отговори на въпроси и да проведе дискусия;
- ✓ Студентите са на мнение, че по тази дисциплина се илюстрират теоретичните проблеми с конкретни примери от практиката (**90%**), като **10%** от тях не могат да преценят;
- ✓ Според **90%** от студентите преподавателят им възлага творческа работа в активен процес на самостоятелна работа под неговият контрол; **10%** не могат да преценят;



„NON SIBI, SED OMNIBUS“

ИЗВОДИ

- ✓ Цели **100%** е одобрението на анкетираниите спрямо отговорите, които са получили на зададени по време на лекции към преподавателя въпроси;
- ✓ Ерудицията на преподавателя е оценена много високо от всички анкетирани;
- ✓ **100%** от анкетираниите, определят отношението на преподавателя към тях като учтиво и колегиално;
- ✓ Предпочитан източник за подготовка за изпита са материалите предоставени от преподавателя (**50%**); **40%** от анкетираниите предпочитат учебници с автор преподавателя, само **10%** от студентите използват собствени записки;
- ✓ Според **50%** от анкетираниите, преподавателят ще вземе предвид отговорите, които са дадени от тях; **20%** не могат да преценят, докато **30%** от студентите не мислят, че отговорите им ще бъдат взети под внимание;
- ✓ Според **60%** при полагане на изпит по дадената дисциплина са получили отлична оценка, **10%** от тях са получили „много добър“, „добър“ - **30%**;
- ✓ Средният успех от следването за **62%** от студентите е „отличен“, **25%** посочват, че до момента е „много добър“, а **13%** като „добър“;
- ✓ **70%** са на мнение, че получената оценка отговаря напълно на техните знания, **20%** са на мнението, че отговаря приблизително, други **10%** нямат мнение;
- ✓ Лично присъствие над **80%** имат **70%** от анкетираниите студенти, присъствие между **60-80%** имат **30%** от студентите;
- ✓ **70%** смятат, че идеята за оценяване на преподавателите от страна на студентите е полезна, не могат да преценят **10%** от анкетираниите, **20%** не мислят, че тя добра;