



„NON SIBI, SED OMNIBUS“

УНИВЕРСИТЕТСКИ АНКЕТИ – 2016

**01-03 ПРОУЧВАНЕ НА СТУДЕНТСКОТО МНЕНИЕ ЗА ПРЕПОДАВАТЕЛ И
УЧЕБНА ДИСЦИПЛИНА**

СПЕЦИАЛНОСТ „СОЦИАЛНИ ДЕЙНОСТИ“

II- РИ КУРС , ОКС „ПРОФЕСИОНАЛЕН БАКАЛАВЪР“

УЧЕБНА ДИСЦИПЛИНА: ОРГАНИЗАЦИЯ И МЕТОДИКА НА РАБОТА НА СОЦИАЛНИЯ РАБОТНИК

ПРЕПОДАВАТЕЛ: АС. МАРИЕТА ГУНОВСКА

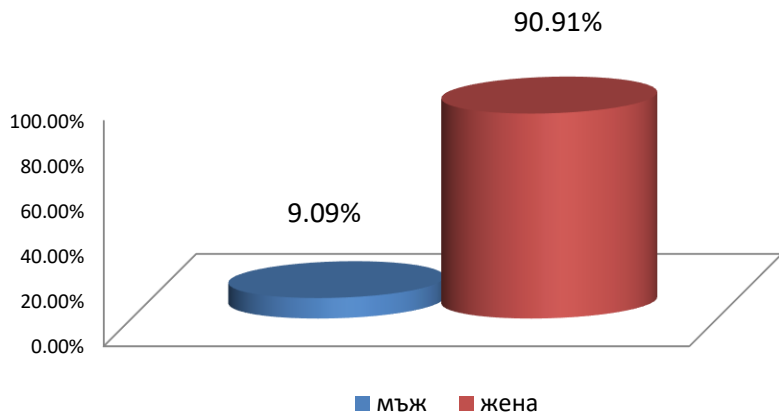
Анкетирани – 11 бр.

Дата на провеждане 11.01.2016 г.

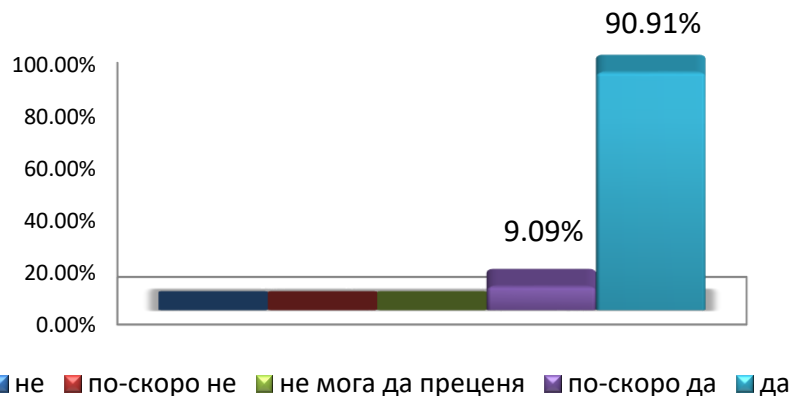


„NON SIBI, SED OMNIBUS”

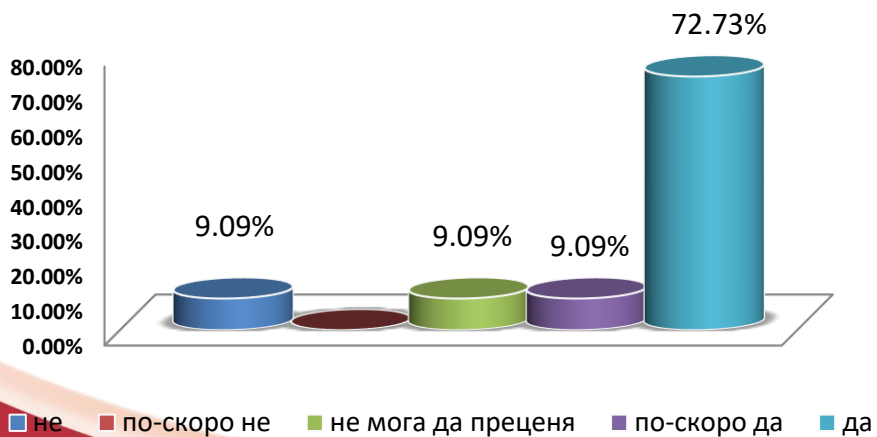
Разпределение на анкетираните по пол (в%)



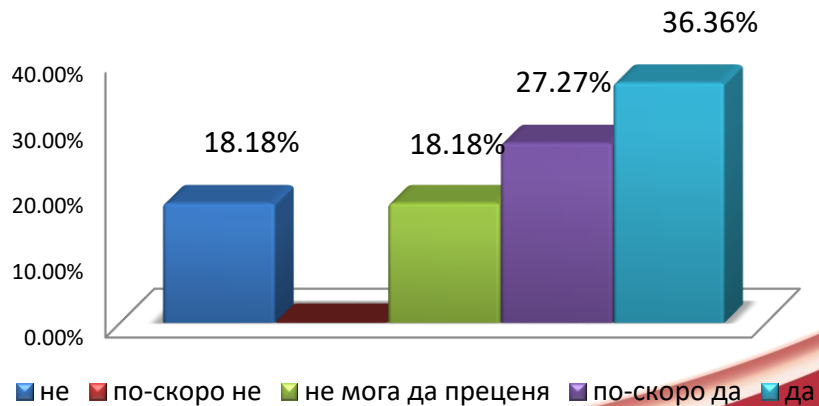
Повиши ли се Вашият интерес към тази дисциплина по време на изучаването ѝ?



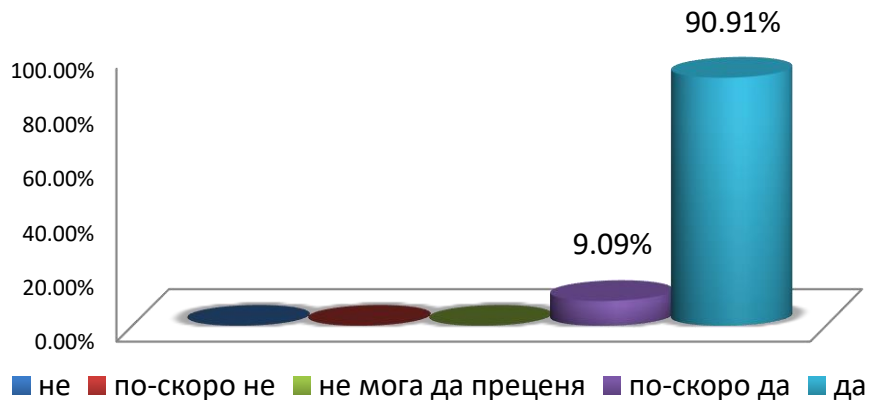
Актуално ли е учебното съдържание на дисциплината?



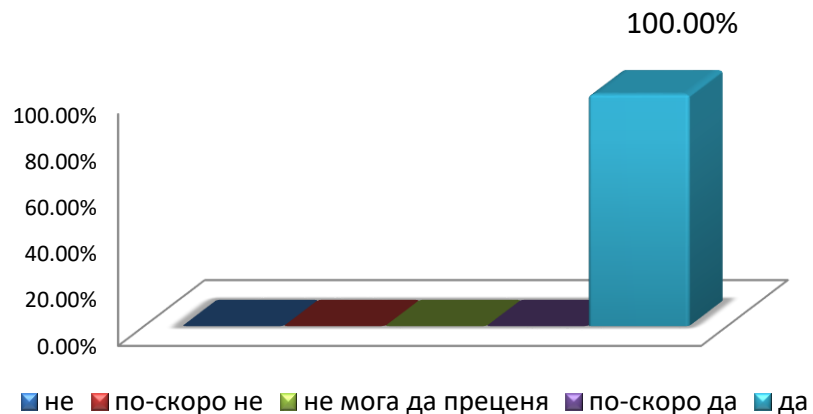
Имахте ли интерес към тази дисциплина преди започване на изучаването ѝ?



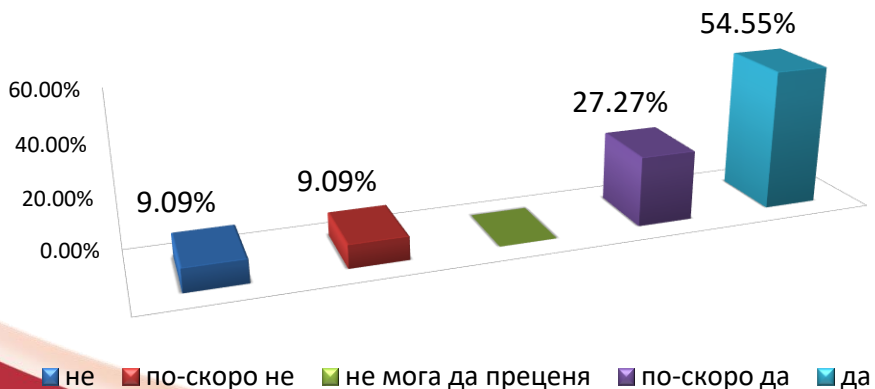
Рационално ли се използва учебното време?



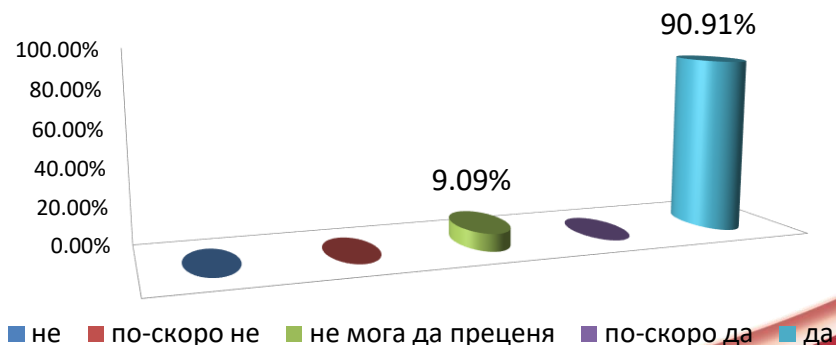
Изложението на преподавателя ясно и разбираемо ли е за студентите?



Илюстрират ли се по тази дисциплина теоретичните проблеми с конкретни примери от практиката?



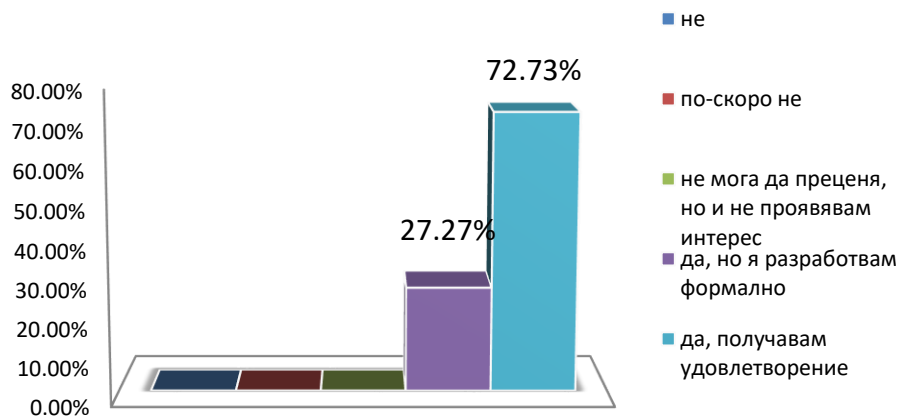
Готов ли е преподавателят да прекъсне изложението на лекцията, за да отговори на Ваши въпроси и да проведе дискусия?



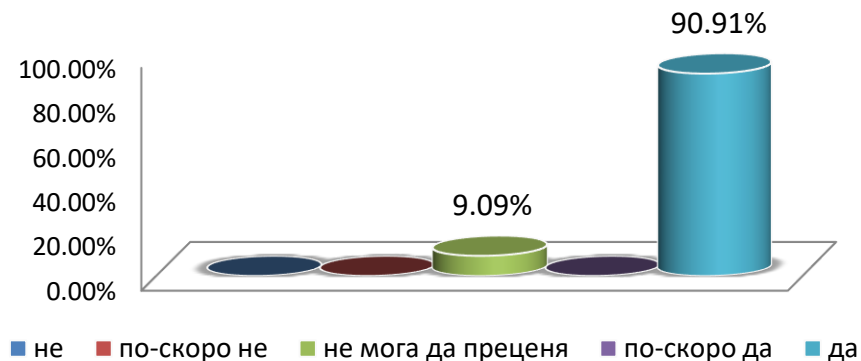


„NON SIBI, SED OMNIBUS“

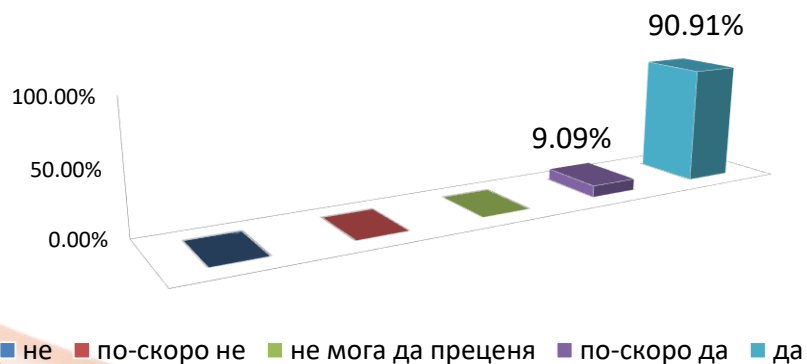
Възлага ли Ви се творческа задача в активен процес на самостоятелна работа под контрола и с конкретната помощ на преподавателя по дисциплината?



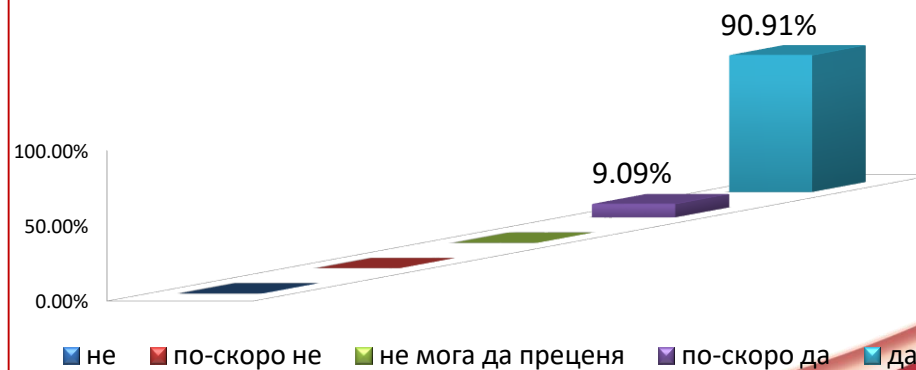
Можете ли да дадете висока оценка на ерудицията на преподавателя?



Доволен ли сте от отговора, който сте получили на въпросите, зададени на преподавателя по време на изнасянето на лекцията?



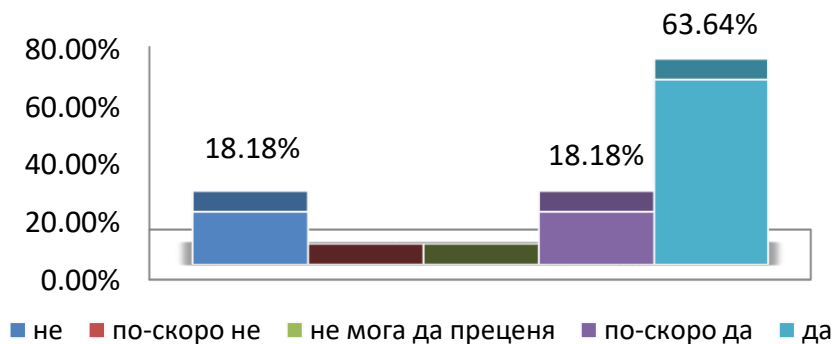
Учтиво и колегиално ли е отношението на преподавателя към студентите?



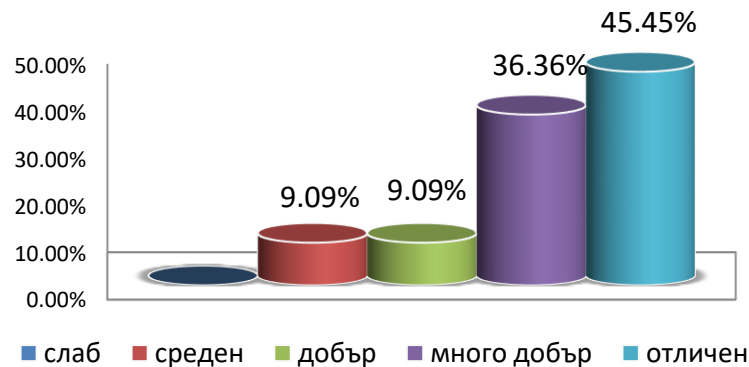


„NON SIBI, SED OMNIBUS”

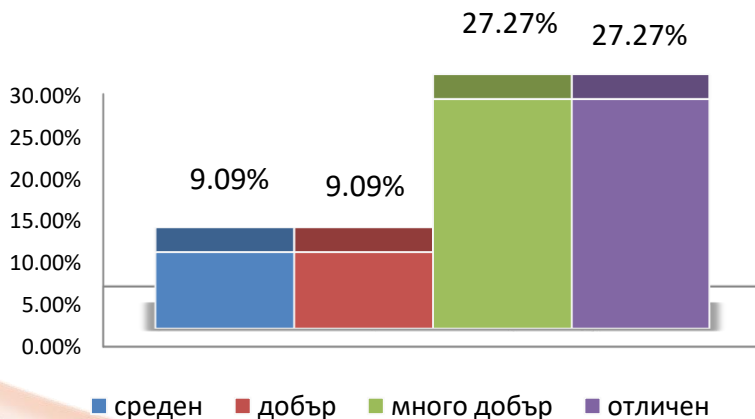
Очаквате ли, че след запознаване с резултатите от анкетата, преподавателят ще се съобрази с Вашите оценки?



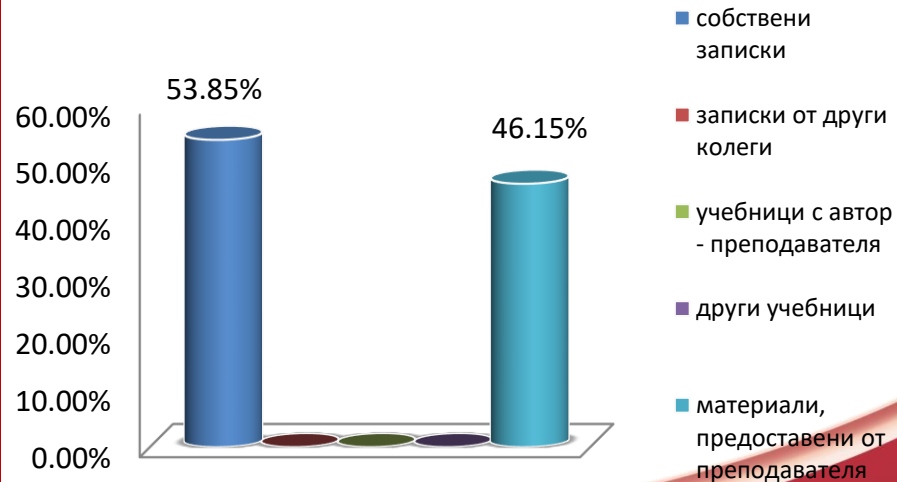
Ако сте положили изпит по тази дисциплина, посочете каква оценка сте получили?



Посочете Вашия общ среден успех от следването до момента:



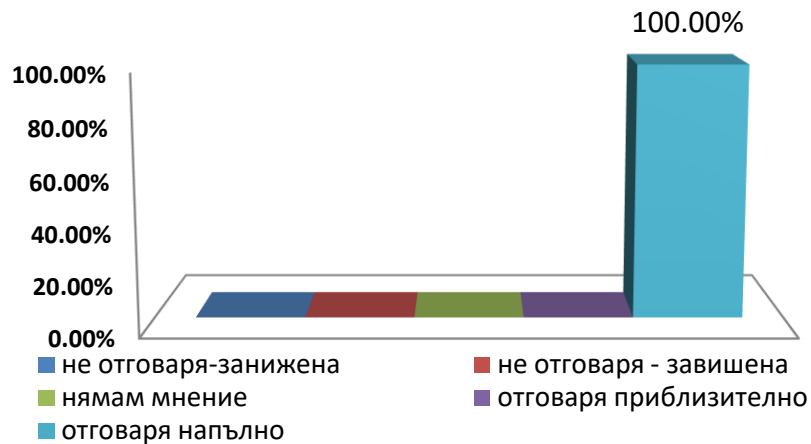
От какви източници се готвихте за изпита?



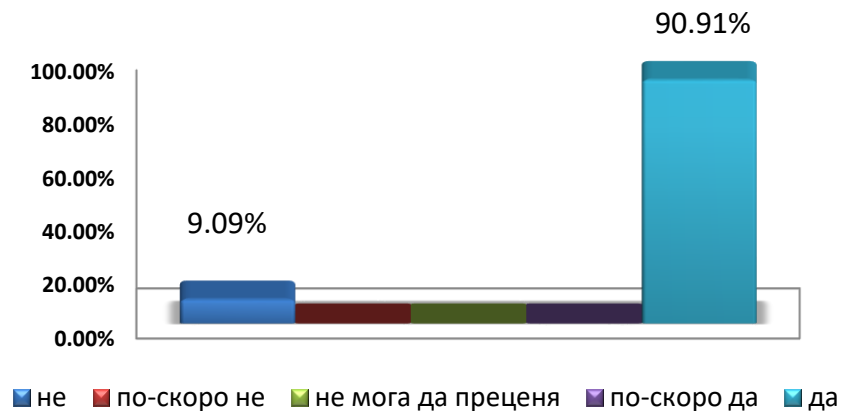


„NON SIBI, SED OMNIBUS“

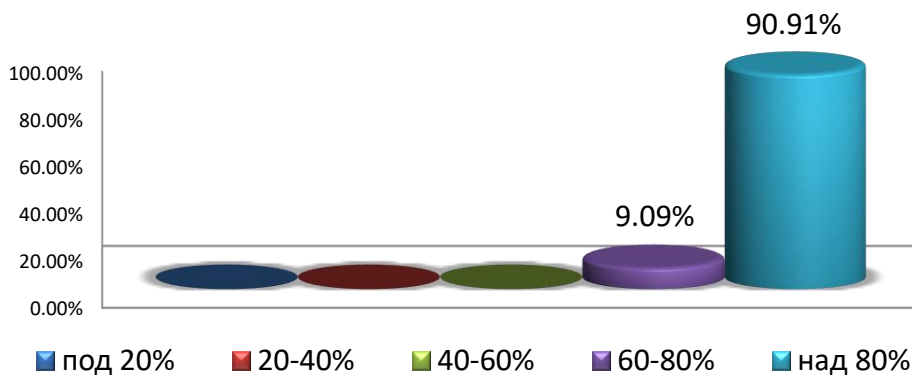
Отговаря ли получената оценка на Вашите знания?



Полезна ли е идеята за оценяване на преподавателите от страна на студентите?



Какво е личното Ви присъствие на занятията по дисциплината?





„NON SIBI, SED OMNIBUS”

ИЗВОДИ

През 2016 г. е направено анкетно проучване на студентското мнение за преподавател и учебна дисциплина на студентите от специалност „Социални дейности“ II - ри курс.

- ✓ *Разпределението на анкетираните по пол е **9%** - мъж, **91%** - жена;*
- ✓ *На въпроса дали са имали интерес към тази дисциплина преди започване на изучаването ѝ **63%** от анкетираните отговарят положително, а **18%** споделят, че не са имали. Такъв е процентът от анкетираните, които не могат да преценят;*
- ✓ *Висок е процентът от студенти, които смятат учебното съдържание за актуално – **82%**, **9%** от студентите не го одобряват, също толкова от анкетираните не могат да преценят;*
- ✓ *По време на изучаване на дисциплината, интересът на всички студенти към нея се е повишил;*
- ✓ *Учебното време се използва рационално според **100%** от студентите;*
- ✓ *Изложението на преподавателя е ясно и разбираемо според всички анкетираните.*
- ✓ *Според **91%** от респондентите, преподавателят е готов да прекъсне изложението на лекцията си за да отговори на въпроси и да проведе дискусия;*



„NON SIBI, SED OMNIBUS“

ИЗВОДИ

- ✓ Цели **100%** е одобрението на анкетираниите спрямо отговорите, които са получили на зададени по време на лекции към преподавателя въпроси;
- ✓ Ерудицията на преподавателя е оценена високо от **91%** от анкетирани студенти;
- ✓ **100%** от анкетираниите, определят отношението на преподавателя към тях като учтиво и колегиално;
- ✓ Предпочитан източник за подготовка за изпита на **54%** от анкетираниите са собствените им записки. Материалите, предоставени от преподавателя, получават одобрението на **46%**;
- ✓ Според **82%** от студентите, след запознаване с резултатите от анкетата преподавателят, ще се съобрази с техните оценки. Не мислят, че преподавателя ще вземе предвид резултатите **18%** от запитаните ;
- ✓ Според **45%** от анкетираниите, при полагане на изпит по дадената дисциплина те са получили **отлична** оценка, **36%** от тях са получили „много добър“. **Средна** оценка са получили **9%** от студентите, такъв е процентът и на получилите **добра** оценка;
- ✓ **27%** от студентите посочват, че средният им успех от следването до момента е „много добър“. Толкова са студентите, които го определят и като „отличен“. Общият среден успех се определя с еднакъв процент (**9%**) като „добър“ и като „среден“;



„NON SIBI, SED OMNIBUS“

ИЗВОДИ

- ✓ **100%** са на мнение, че получената оценка отговаря напълно на техните знания;
- ✓ Лично присъствие над **80%** имат **91%** от анкетираните студенти; Наблюдава се голяма посещаемост;
- ✓ Според **91%** от респондентите, идеята за оценяване на преподавателите от страна на студентите е полезна;
- ✓ Анкетираните са на мнение, че по тази дисциплина се илюстрират теоретичните проблеми с конкретни примери от практиката, това се заявява от **82%**;
- ✓ **73%** от студентите са на мнение, че преподавателят им възлага творчески задачи в активен процес на самостоятелна работа под негов контрол и с негова помощ и получават удовлетворение от това. Според **27%** от запитаните, се дават такива задачи, но ги разработват формално;