



„NON SIBI, SED OMNIBUS“

УНИВЕРСИТЕТСКИ АНКЕТИ – 2016

**01-03 ПРОУЧВАНЕ НА СТУДЕНТСКОТО МНЕНИЕ ЗА ПРЕПОДАВАТЕЛ И
УЧЕБНА ДИСЦИПЛИНА**

СПЕЦИАЛНОСТ „СОЦИАЛНИ ДЕЙНОСТИ“

II- РИ КУРС , ОКС „ПРОФЕСИОНАЛЕН БАКАЛАВЪР“

УЧЕБНА ДИСЦИПЛИНА: ОРГАНИЗАЦИЯ И МЕТОДИКА НА РАБОТА НА СОЦИАЛНИЯ РАБОТНИК

ПРЕПОДАВАТЕЛ: ПРОФ. ДНС НАЧКО РАДЕВ

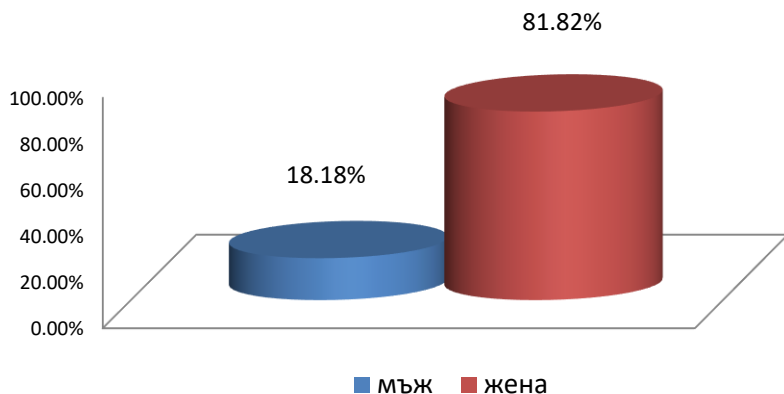
Анкетирани – 11 бр.

Дата на провеждане 11.01.2016 г.

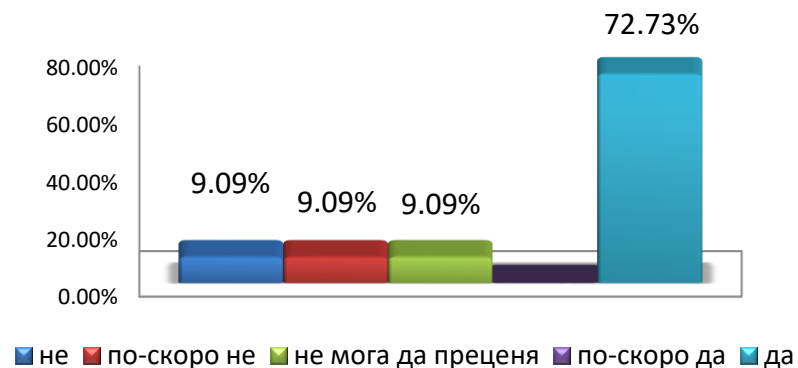


„NON SIBI, SED OMNIBUS“

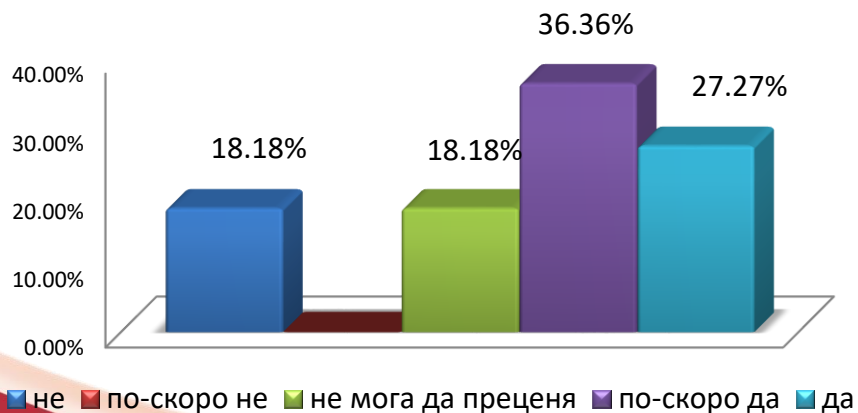
Разпределение на анкетираните по пол (в%)



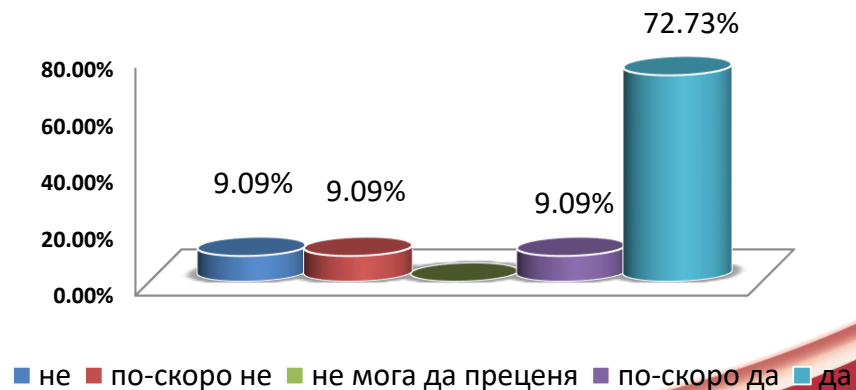
Повиши ли се Вашият интерес към тази дисциплина по време на изучаването ѝ?



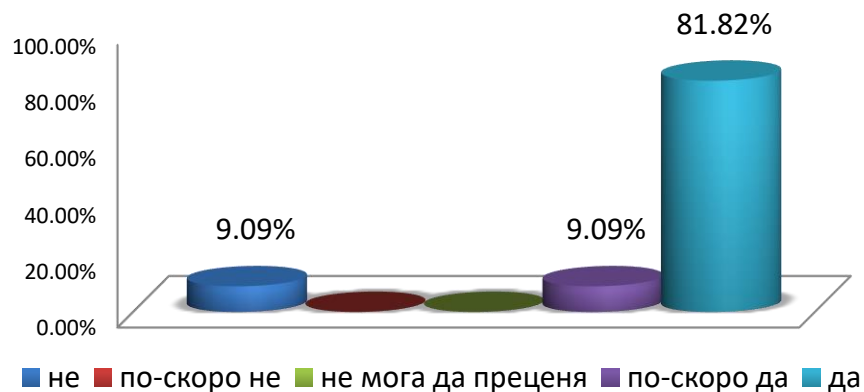
Имахте ли интерес към тази дисциплина преди започване на изучаването ѝ?



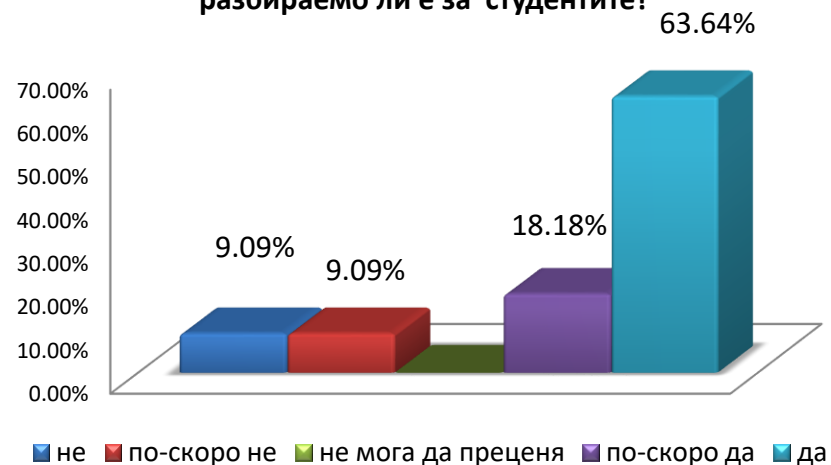
Актуално ли е учебното съдържание на дисциплината?



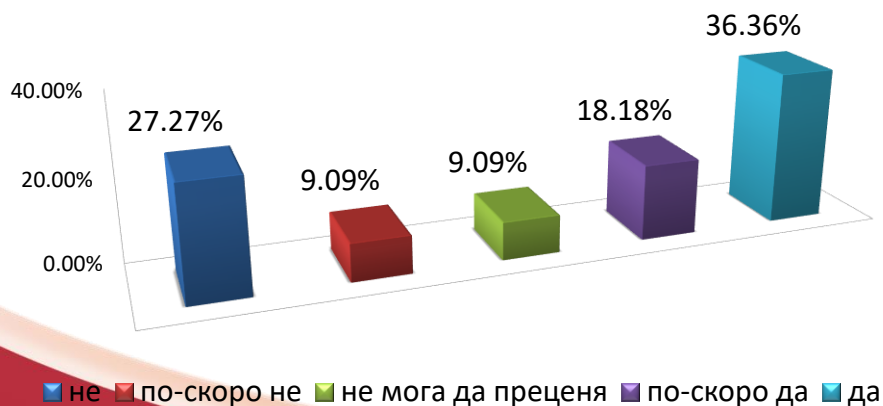
Рационално ли се използва учебното време?



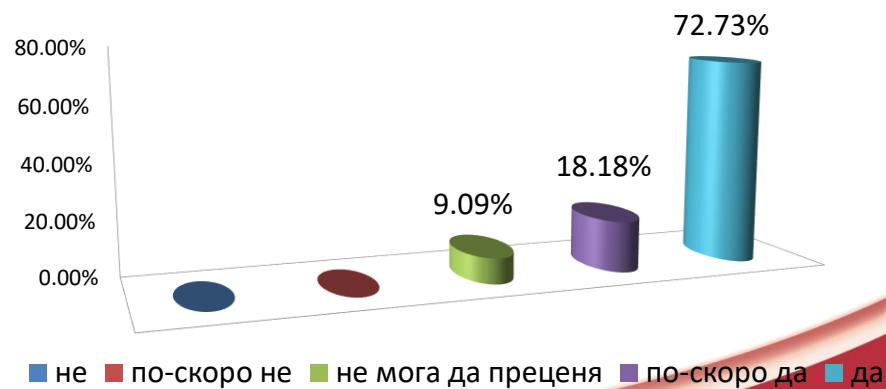
Изложението на преподавателя ясно и разбираемо ли е за студентите?



Илюстрират ли се по тази дисциплина теоретичните проблеми с конкретни примери от практиката?



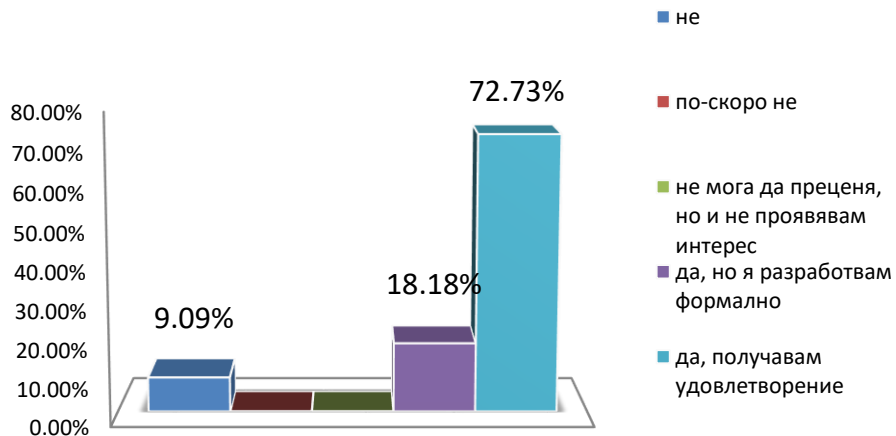
Готов ли е преподавателят да прекъсне изложението на лекцията, за да отговори на Ваши въпроси и да проведе дискусия?



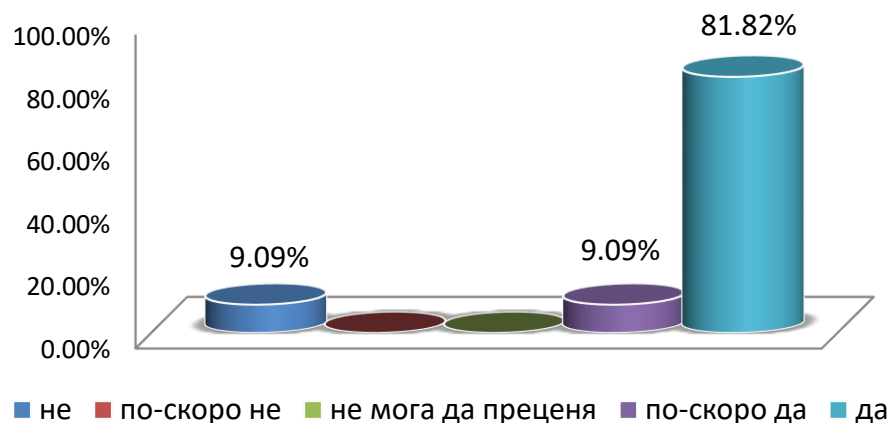


„NON SIBI, SED OMNIBUS“

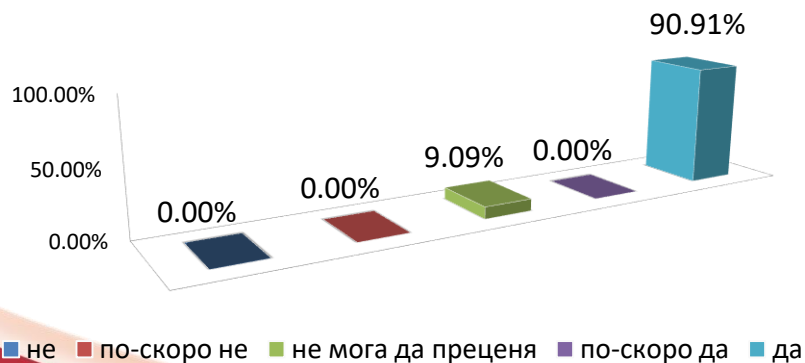
Възлага ли Ви се творческа задача в активен процес на самостоятелна работа под контрола и с конкретната помощ на преподавателя по дисциплината?



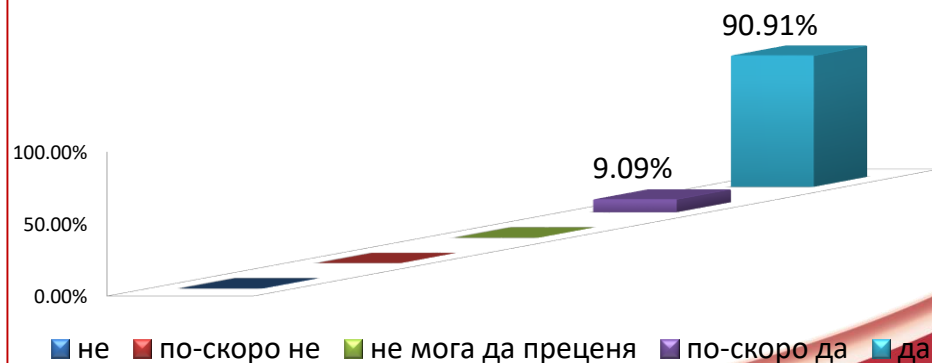
Можете ли да дадете висока оценка на ерудицията на преподавателя?



Доволен ли сте от отговора, който сте получили на въпросите, зададени на преподавателя по време на изнасянето на лекцията?



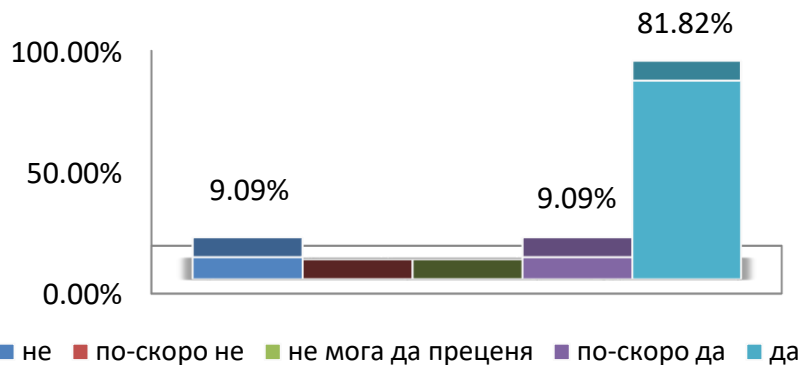
Учтиво и колегиално ли е отношението на преподавателя към студентите?



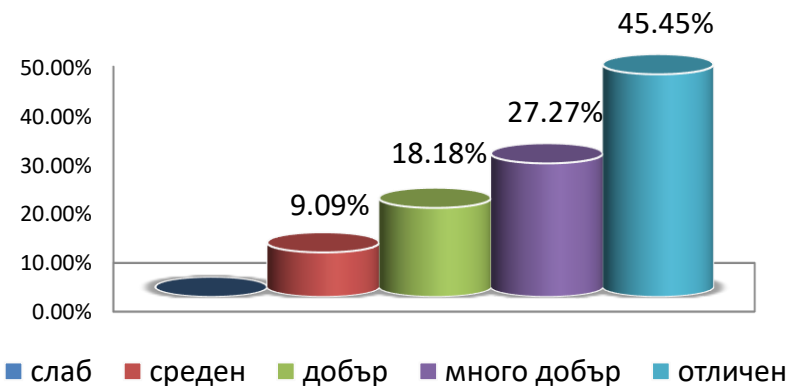


„NON SIBI, SED OMNIBUS”

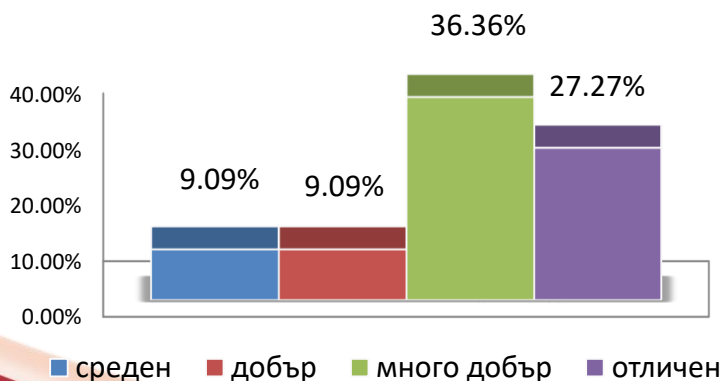
Очаквате ли, че след запознаване с резултатите от анкетата, преподавателят ще се съобрази с Вашите оценки?



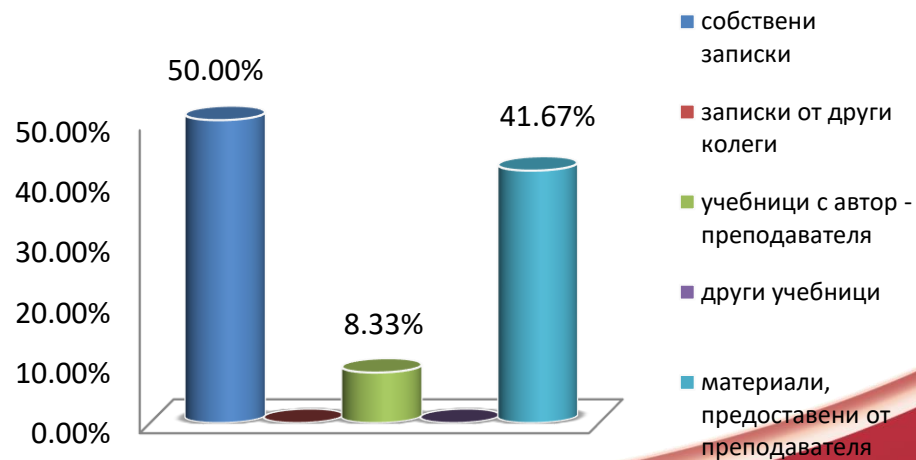
Ако сте положили изпит по тази дисциплина, посочете каква оценка сте получили?



Посочете Вашия общ среден успех от следването до момента:



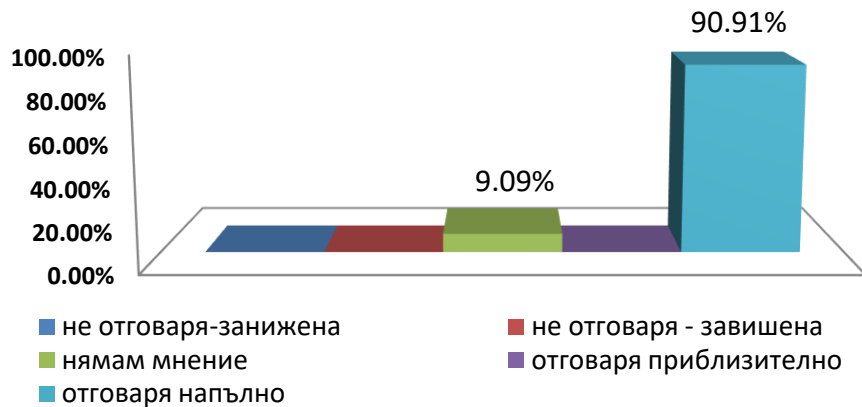
От какви източници се готвихте за изпита?



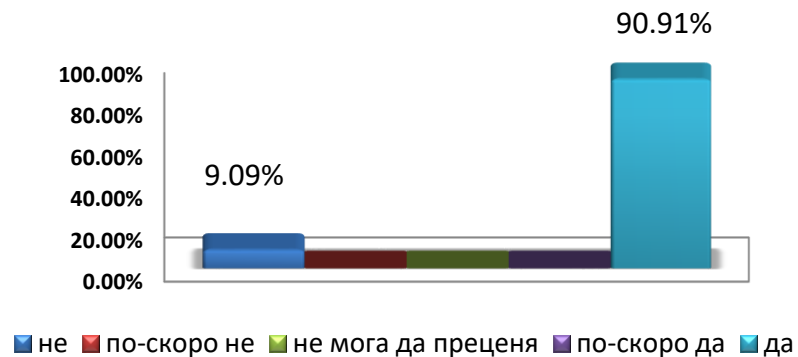


„NON SIBI, SED OMNIBUS“

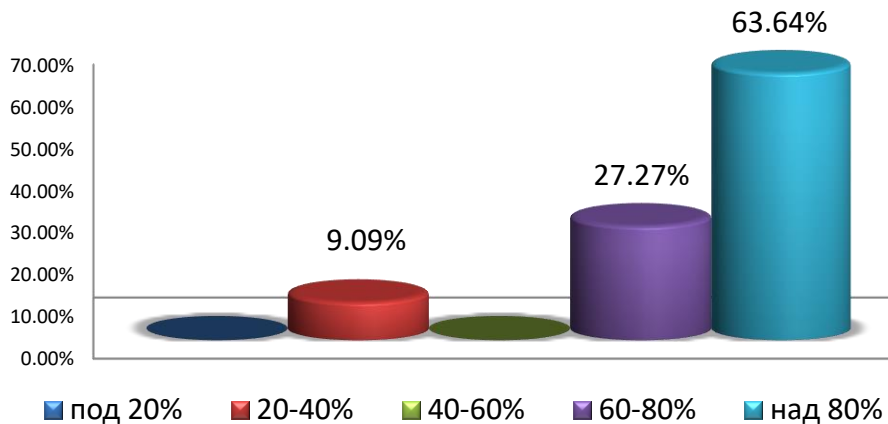
Отговаря ли получената оценка на Вашите знания?



Полезна ли е идеята за оценяване на преподавателите от страна на студентите?



Какво е личното Ви присъствие на занятията по дисциплината?





„NON SIBI, SED OMNIBUS“

ИЗВОДИ

През 2016 г. е направено анкетно проучване на студентското мнение за преподавател и учебна дисциплина на студентите от специалност „Социални дейности“ II - ри курс.

- ✓ **Разпределението на анкетираниите по пол е 18% - мъж, 82% - жена;**
- ✓ **На въпроса дали са имали интерес към тази дисциплина преди започване на изучаването ѝ 63% от анкетираниите отговарят положително, а 18% споделят, че не са имали. Такъв е процентът от анкетирани, които не могат да преценят;**
- ✓ **Висок е процентът от студенти, които смятат учебното съдържание за актуално – 82%, 18% от студентите не го одобряват;**
- ✓ **По време на изучаване на дисциплината, интересът на всички студенти към нея се е повишил за 73% от тях. Не могат да преценят 9%, а за 18% от запитаните, интересът към дисциплината не се е променил;**
- ✓ **Учебното време се използва рационално според 91% от студентите;**
- ✓ **Изложението на преподавателя е ясно и разбираемо според 82% от анкетирани;**
- ✓ **Според 91% от респондентите, преподавателят е готов да прекъсне изложението на лекцията си за да отговори на въпроси и да проведе дискусия;**



„NON SIBI, SED OMNIBUS“

ИЗВОДИ

- ✓ Много висок е процентът на одобрение от анкетираните спрямо отговорите, които са получили на зададени по време на лекции към преподавателя въпроси (**91%**);
- ✓ Ерудицията на преподавателя е оценена високо от **91%** от анкетираните студенти;
- ✓ **100%** от анкетираните, определят отношението на преподавателя към тях като учтиво и колегиално;
- ✓ Предпочитан източник за подготовка за изпита на **50%** от анкетираните са собствените им записки. Материалите, предоставени от преподавателя, получават одобрението на **42%** от запитаните. За **8%** от студентите, с преимущество при подготовката за изпит, са учебници с автор - преподавателя;
- ✓ Според **91%** от студентите, след запознаване с резултатите от анкетата преподавателят, ще се съобрази с техните оценки. Не мислят, че преподавателят ще вземе предвид резултатите, **9%** от запитаните ;
- ✓ Според **45%** от анкетираните, при полагане на изпит по дадената дисциплина те са получили **отлична** оценка. **27%** са получили „много добър“. **Средна** оценка са получили **9%** от студентите. **Добра** оценка са получили **18%** от запитаните;



„NON SIBI, SED OMNIBUS“

ИЗВОДИ

- ✓ **91%** са на мнение, че получената оценка отговаря напълно на техните знания;
- ✓ Лично присъствие над 80% имат **64%** от анкетираните студенти. Посещаемост от 60-80% се регистрира от **27%** от студентите;
- ✓ Според **91%** от респондентите, идеята за оценяване на преподавателите от страна на студентите е полезна;
- ✓ Анкетираните са на мнение, че по тази дисциплина се илюстрират теоретичните проблеми с конкретни примери от практиката, това се заявява от **54%**. На противоположното мнение са **36%** от студентите, **9%** не могат да преценят;
- ✓ **73%** от студентите са на мнение, че преподавателят им възлага творческа работа в активен процес на самостоятелна работа под негов контрол и с негова помощ и те получават удовлетворение от това. Според **18%** анкетираните, такива задачи се възлагат, но ги разработват само формално, **9%** отричат да им се поставят;
- ✓ **36%** от студентите посочват, че средният им успех от следването до момента е „много добър“. **27%** са студентите, които го определят и като „отличен“. Общият среден успех се определя с еднакъв процент (**9%**) като „добър“ и като „среден“;