



„NON SIBI, SED OMNIBUS“

УНИВЕРСИТЕТСКИ АНКЕТИ – 2016

**01-03 ПРОУЧВАНЕ НА СТУДЕНТСКОТО МНЕНИЕ ЗА ПРЕПОДАВАТЕЛ И
УЧЕБНА ДИСЦИПЛИНА**

СПЕЦИАЛНОСТ „СОЦИАЛНИ ДЕЙНОСТИ“

III- ТИ КУРС , ОКС „ПРОФЕСИОНАЛЕН БАКАЛАВЪР“

УЧЕБНА ДИСЦИПЛИНА: СОЦИАЛНИ ПРОГРАМИ ЗА БЕДНОСТТА И МАРГИНАЛНИТЕ ГРУПИ

ПРЕПОДАВАТЕЛ: АС. КАЛИНА КЪНЧЕВА

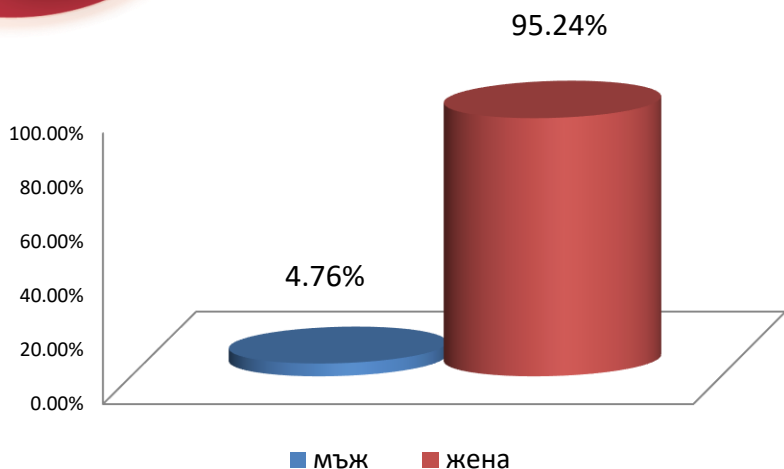
Анкетирани – 21 бр.

Дата на провеждане 05.02.2016 г.

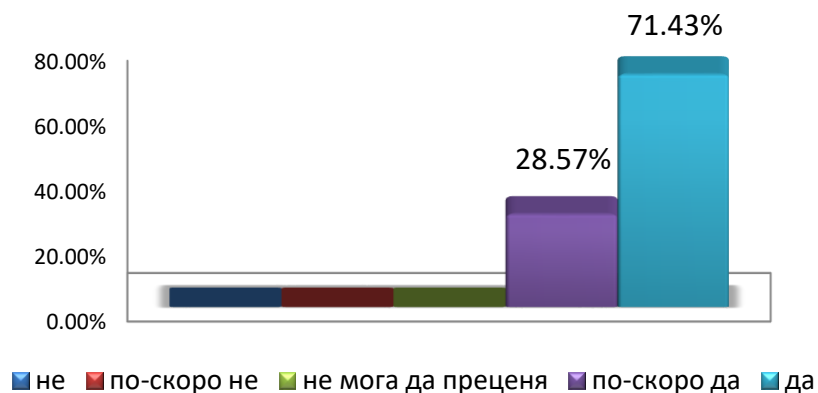


„NON SIBI, SED OMNIBUS”

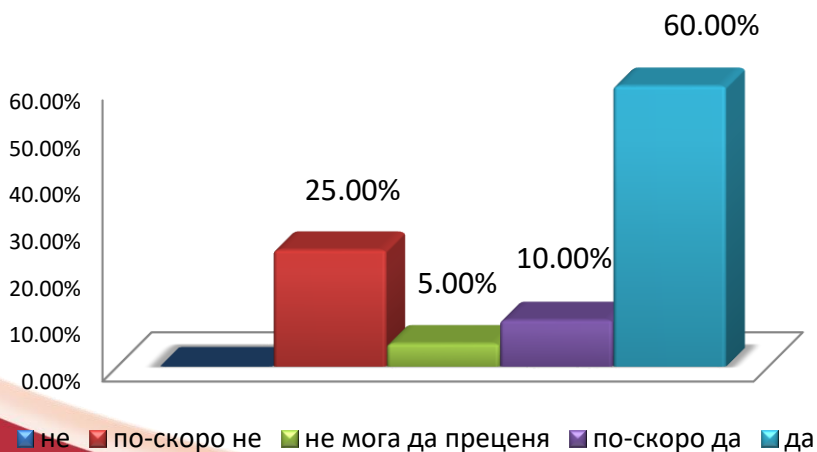
Разпределение на анкетираните по пол (в%)



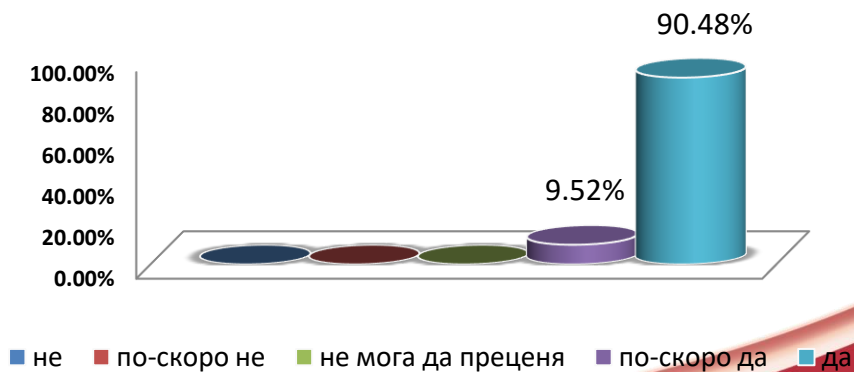
Повиши ли се Вашият интерес към тази дисциплина по време на изучаването ѝ?



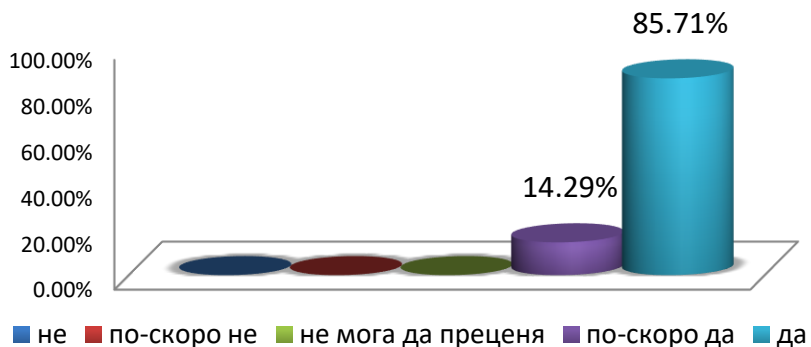
Имахте ли интерес към тази дисциплина преди започване на изучаването ѝ?



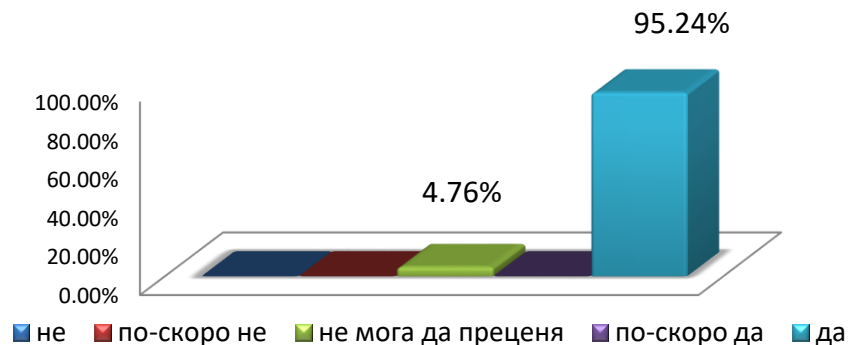
Актуално ли е учебното съдържание на дисциплината?



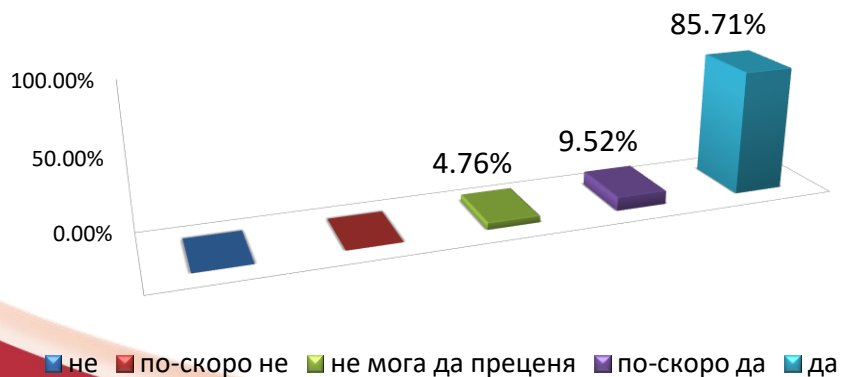
Рационално ли се използва учебното време?



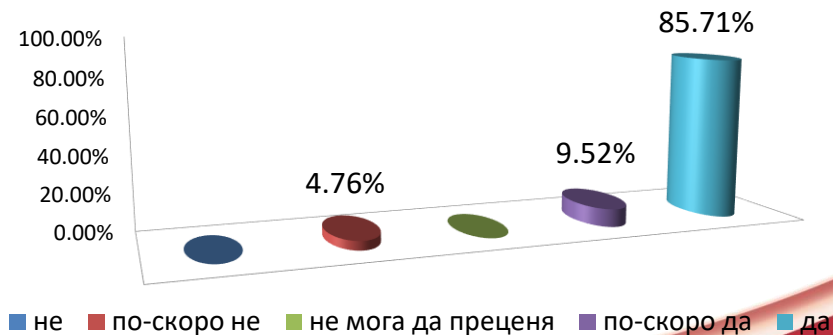
Изложението на преподавателя ясно и разбираемо ли е за студентите?



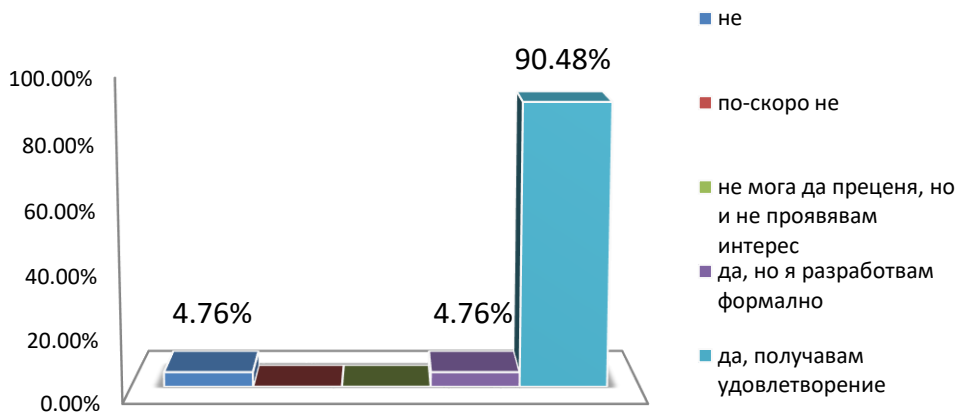
Илюстрират ли се по тази дисциплина теоретичните проблеми с конкретни примери от практиката?



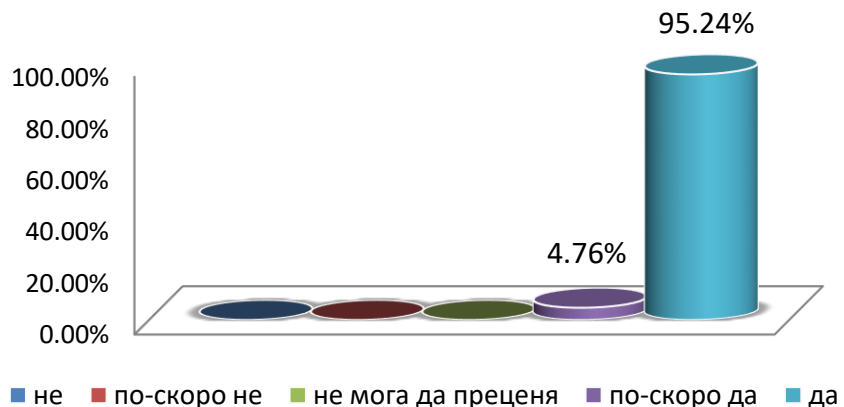
Готов ли е преподавателят да прекъсне изложението на лекцията, за да отговори на Ваши въпроси и да проведе дискусия?



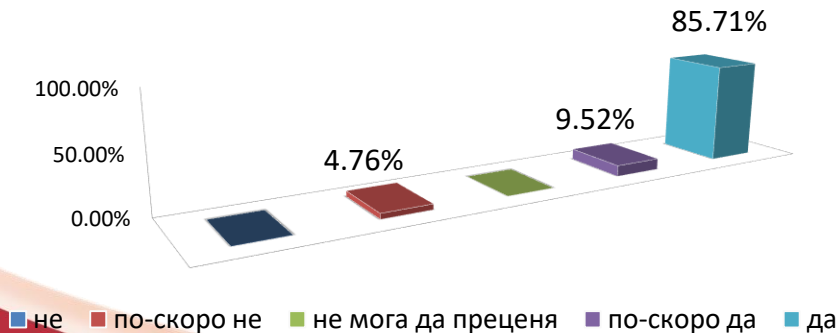
Възлага ли Ви се творческа задача в активен процес на самостоятелна работа под контрола и с конкретната помощ на преподавателя по дисциплината?



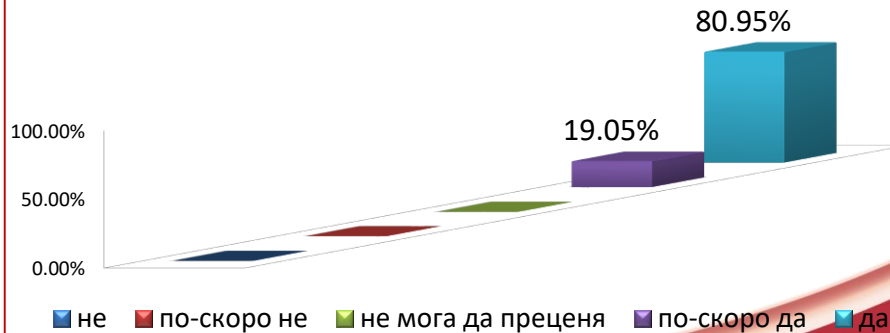
Можете ли да дадете висока оценка на ерудицията на преподавателя?



Доволен ли сте от отговора, който сте получили на въпросите, зададени на преподавателя по време на изнасянето на лекцията?



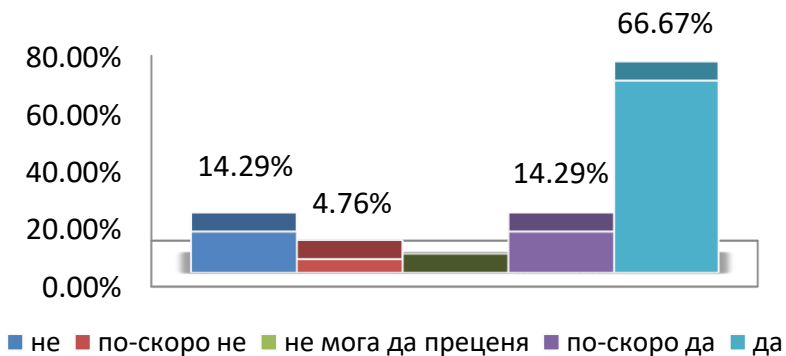
Учтиво и колегиално ли е отношението на преподавателя към студентите?



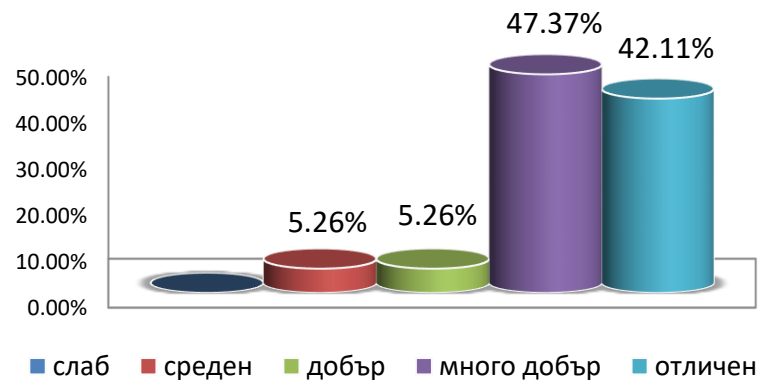


"NON SIBI, SED OMNIBUS"

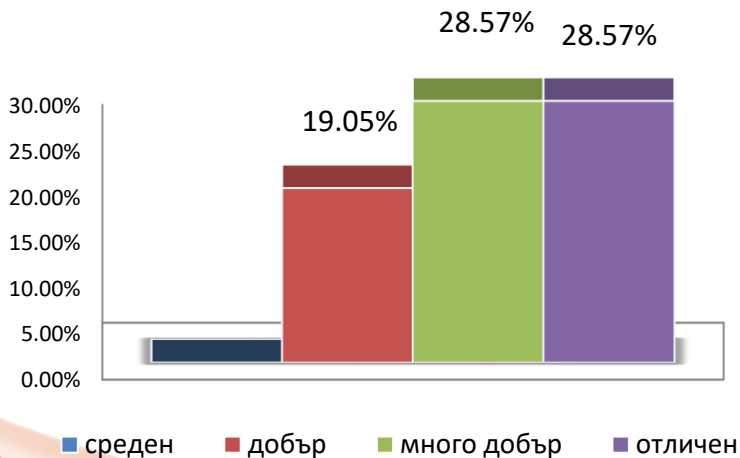
Очаквате ли, че след запознаване с резултатите от анкетата, преподавателят ще се съобрази с Вашите оценки?



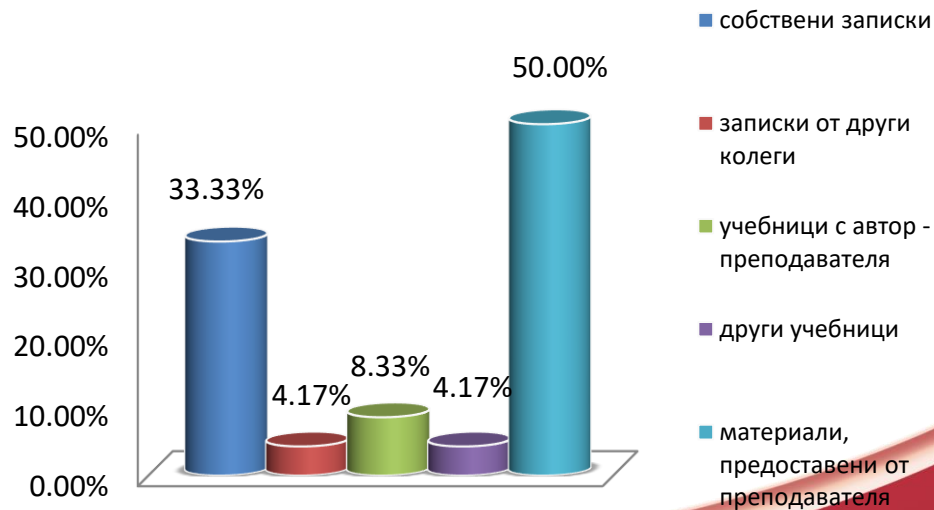
Ако сте положили изпит по тази дисциплина, посочете каква оценка сте получили?



Посочете Вашия общ среден успех от следването до момента:



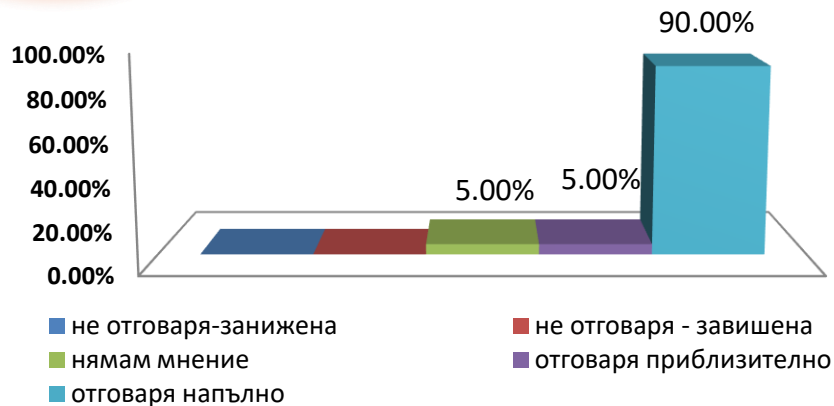
От какви източници се готвихте за изпита?



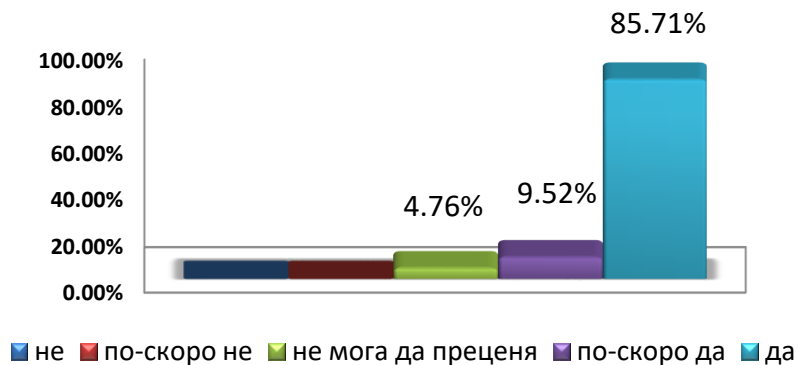


„NON SIBI, SED OMNIBUS“

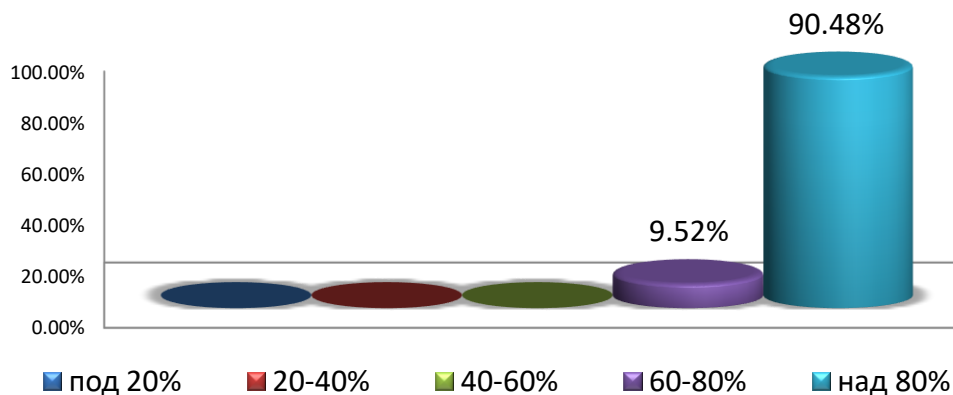
Отговаря ли получената оценка на Вашите знания?



Полезна ли е идеята за оценяване на преподавателите от страна на студентите?



Какво е личното Ви присъствие на занятията по дисциплината?





„NON SIBI, SED OMNIBUS“

ИЗВОДИ:

През 2016 г. е направено анкетно проучване на студентското мнение за преподавател и учебна дисциплина на студентите от специалност „Социални дейности“ III - ти курс.

- ✓ **Разпределението на анкетираните по пол е 5% - мъж, 95% - жена;**
- ✓ **На въпроса дали са имали интерес към тази дисциплина преди започване на изучаването ѝ 70% от анкетираните отговарят положително;**
- ✓ **Процентът на анкетираните, които смятат учебното съдържание за актуално е 100%;**
- ✓ **Интересът на анкетираните студенти към дисциплината се е повишил по време на изучаването ѝ, като 100% потвърждават това;**
- ✓ **Учебното време се използва рационално според 100% от студентите;**
- ✓ **Изложението на преподавателя е ясно и разбираемо според 95% от анкетираните;**
- ✓ **Според 95% от студентите, преподавателят винаги е готов да прекъсне изложението на лекцията си, за да отговори на въпроси и да проведе дискусия;**
- ✓ **Студентите са на мнение (95%), че по тази дисциплина се илюстрират теоретичните проблеми с конкретни примери от практиката;**
- ✓ **Според 90% от студентите, преподавателят им възлага творческа задача в активен процес на самостоятелна работа под неговият контрол и с неговата помощ. Това, че се дават такива задачи, но се разработват формално се отбелязва от 5% от запитаните, такъв е процентът и на тези, които отричат възлагането на такива задачи;**



„NON SIBI, SED OMNIBUS“

ИЗВОДИ

- ✓ **95%** е одобрението на анкетираните спрямо отговорите, които са получили на зададени въпроси по време на лекции към преподавателя;
- ✓ Ерудицията на преподавателя е оценена високо от **100%** от запитаните;
- ✓ Според **100%** от анкетираните отношението на преподавателя към тях е учтиво и колегиално;
- ✓ Предпочитан източник за подготовка за изпит на **50%** от студентите са материали, предоставени от преподавателя. Записките на студенти избират **33%**, а **8%** се готвят от учебници с автор - преподавателя;
- ✓ Според **81%** преподавателят ще вземе предвид отговорите;
- ✓ Много добра оценка след полагане на изпит по дадената дисциплина са получили **47%** от студентите, „отличен“ - **42%**;
- ✓ Средният успех от следването за **29%** от студентите е „отличен“, **такъв** е процента и на тези, които го посочват като „много добър“;
- ✓ **90%** са на мнение, че получената оценка отговаря напълно на техните знания;
- ✓ Лично присъствие над **80%** имат **90%** от анкетираните студенти;
- ✓ **95%** смятат, че идеята за оценяване на преподавателите от страна на студентите е полезна;