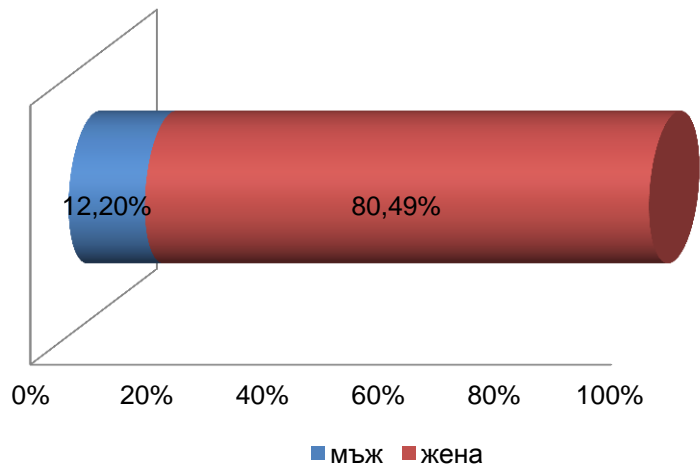


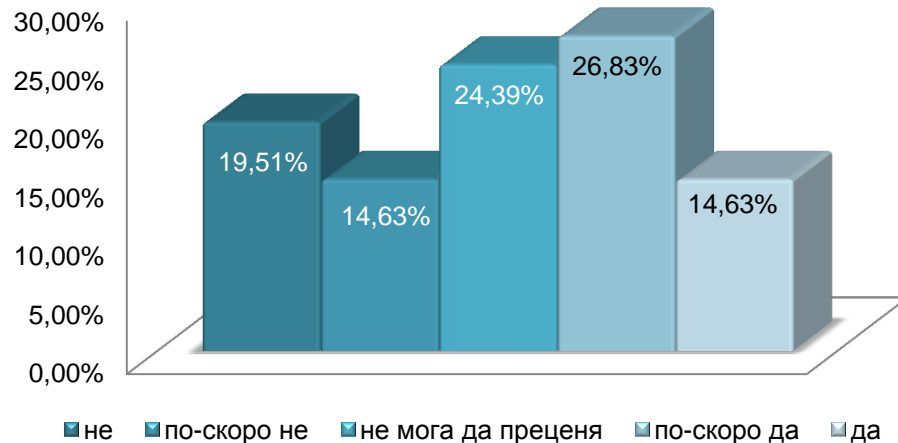
01 – 03 Проучване на студентското мнение за преподавател и учебна дисциплина

Специалност: „Медицинска сестра“ I–ви курс; учебна
дисциплина: Медицинска етика, с преподавател: доц. С.
Янкуловска

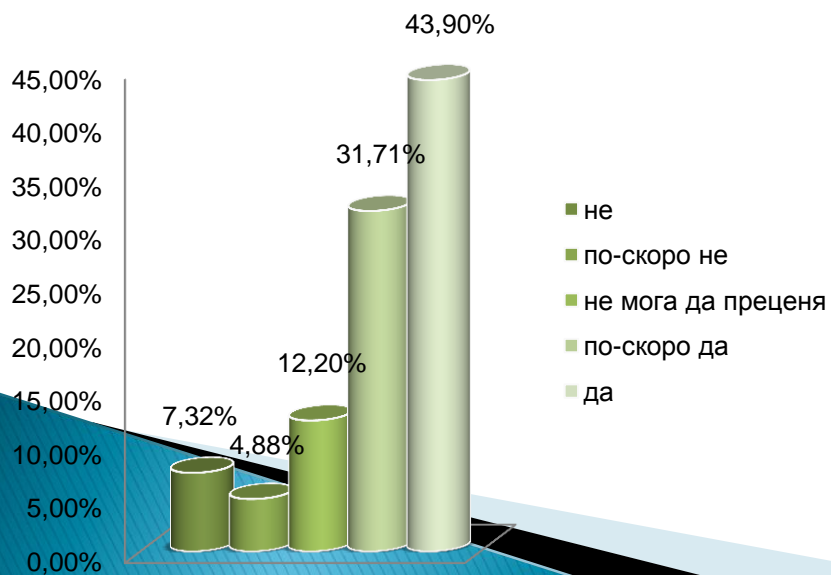
Разпределение на анкетираните по пол (в%)



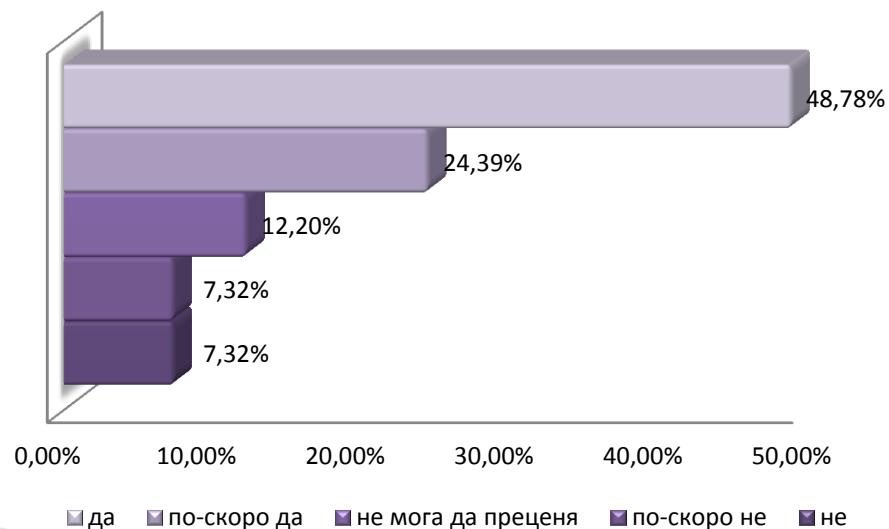
Имахте ли интерес към тази дисциплина преди започване на изучаването ѝ?



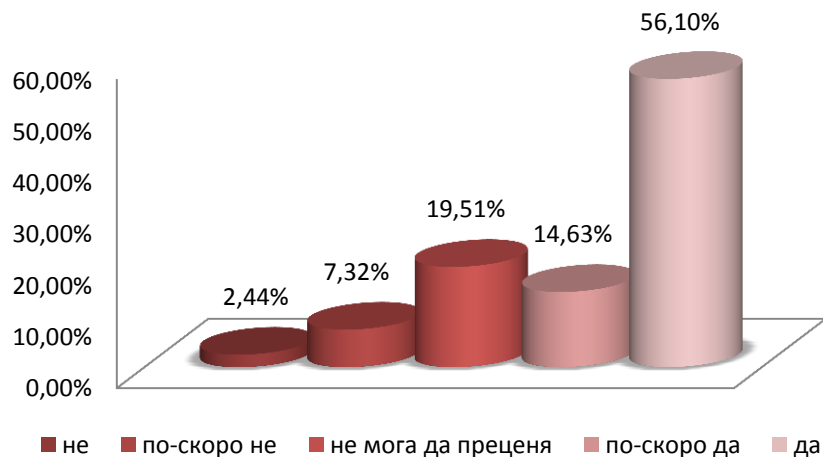
Актуално ли е учебното съдържание на дисциплината?



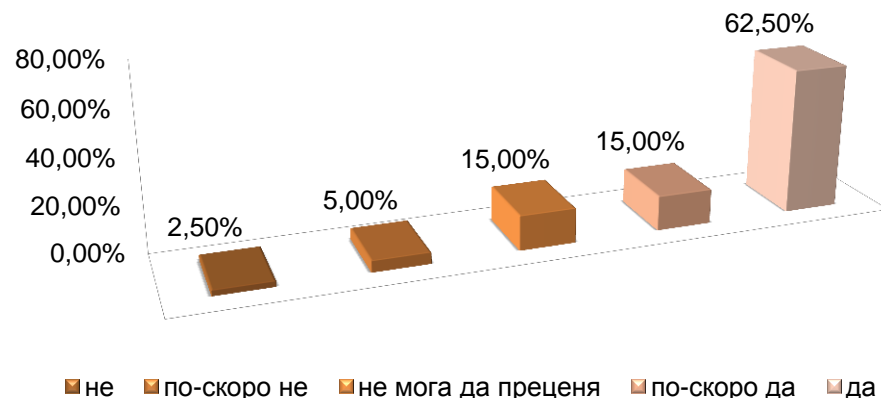
Повиши ли се Вашият интерес към тази дисциплина по време на изучаването ѝ?



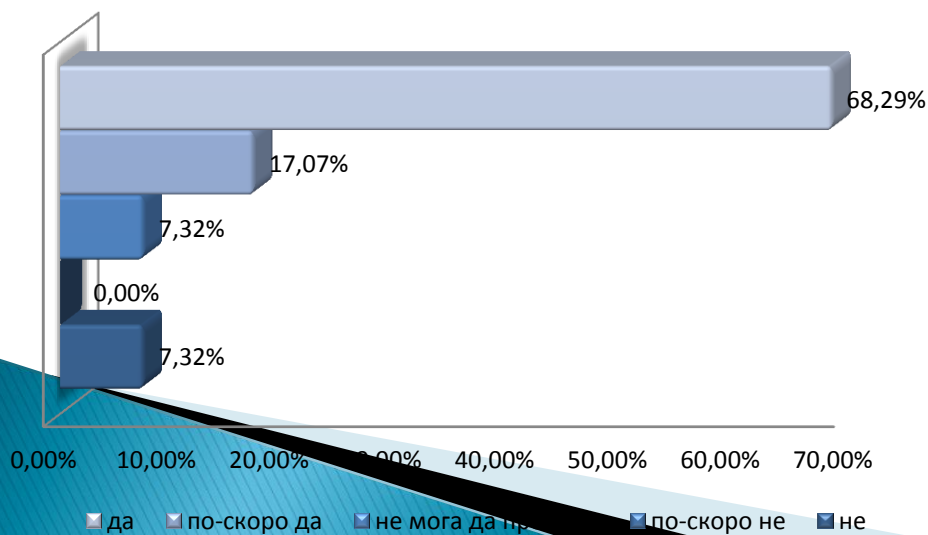
Рационално ли се използва учебното време?



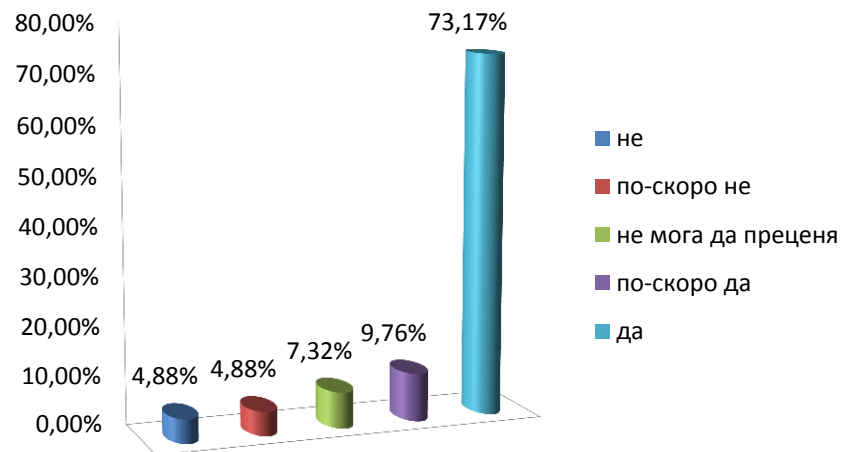
Илюстрират ли се по тази дисциплина теоретичните проблеми с конкретни примери от практиката?



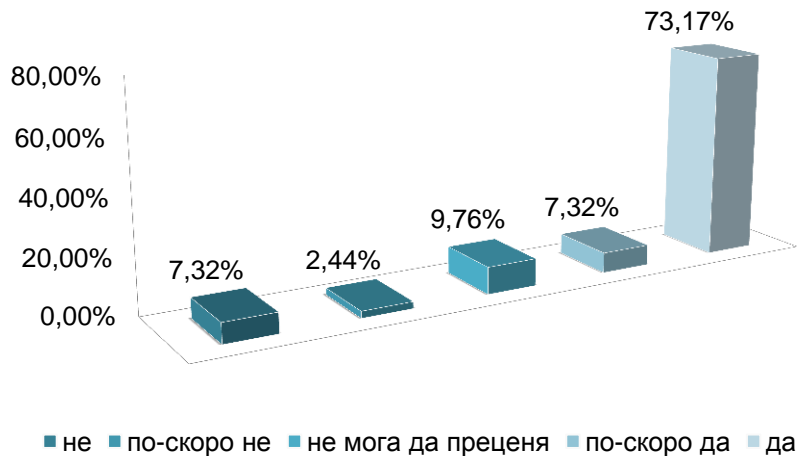
Изложението на преподавателя ясно и разбираемо ли е за студентите?



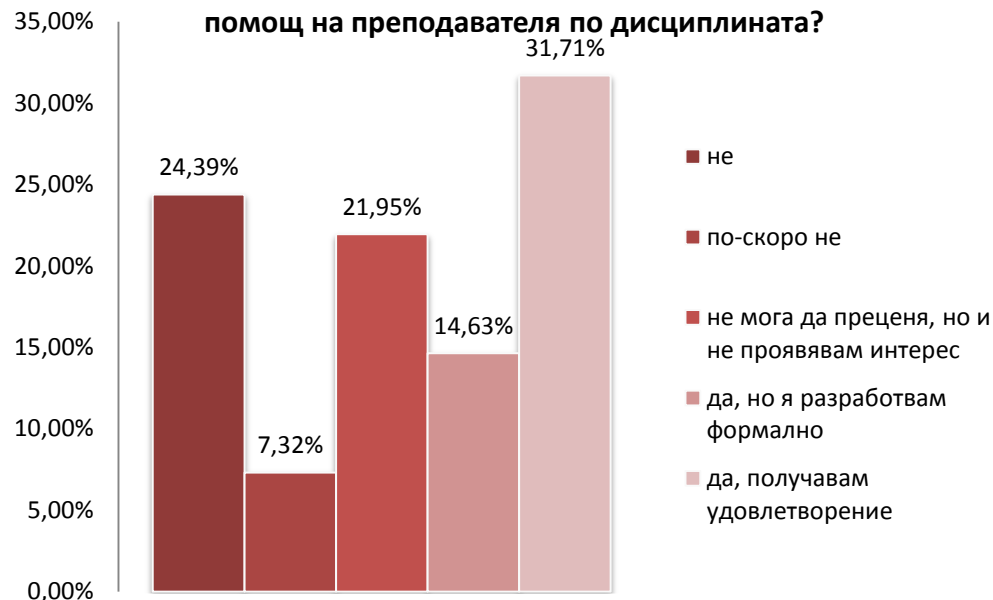
Готов ли е преподавателят да прекъсне изложението на лекцията, за да отговори на Ваши въпроси и да проведе дискусия?



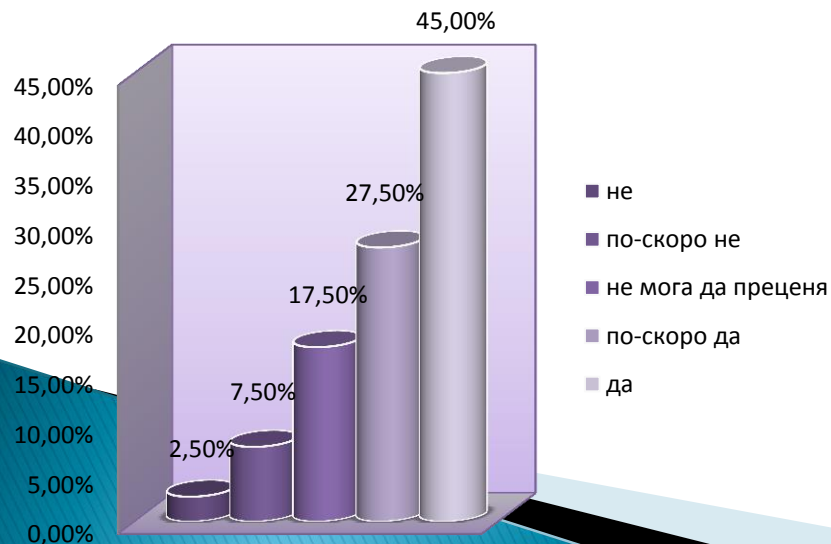
Доволен ли сте от отговора, който сте получили на въпросите, зададени на преподавателя по време на изнасянето на лекцията?



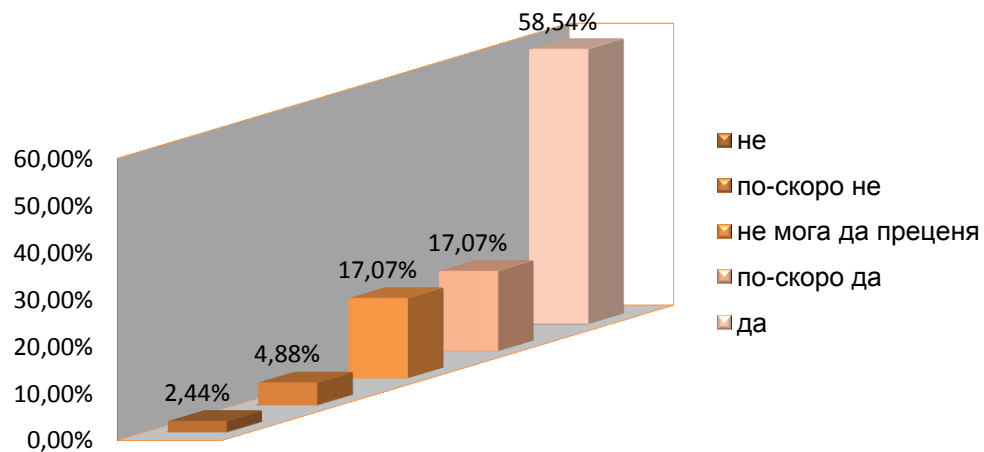
Възлага ли Ви се творческа задача в активен процес на самостоятелна работа под контрола и с конкретната помощ на преподавателя по дисциплината?



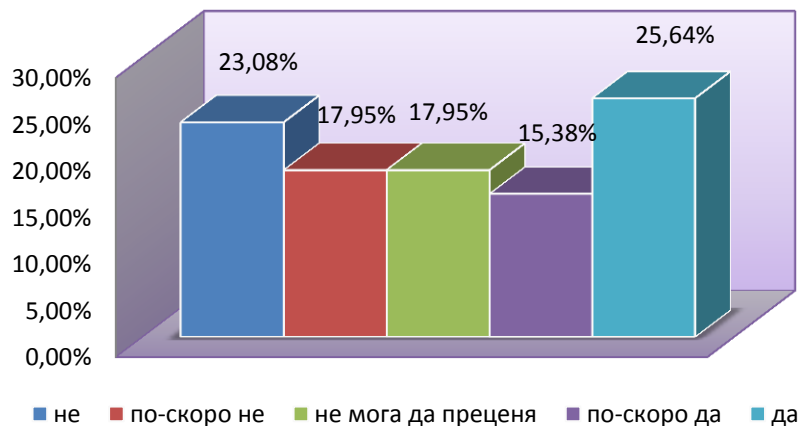
Можете ли да дадете висока оценка на ерудицията на преподавателя?



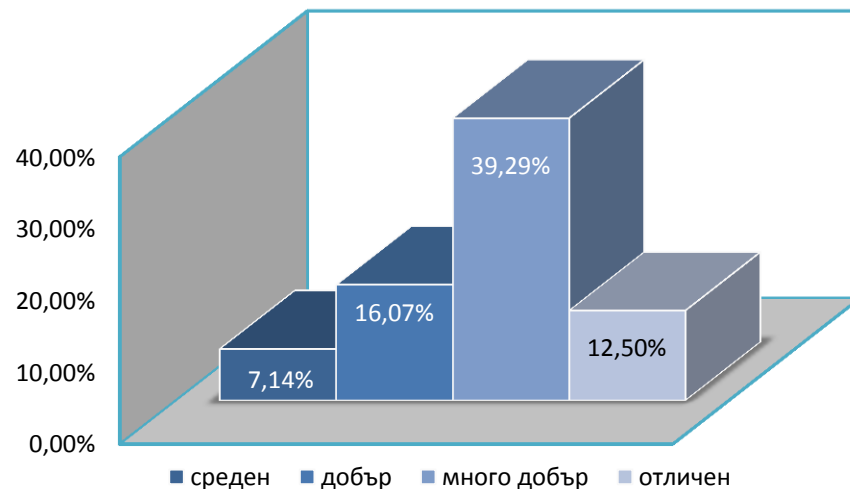
Учтиво и колегиално ли е отношението на преподавателя към студентите?



Очаквате ли, че след запознаване с резултатите от анкетата, преподавателят ще се съобрази с Вашите оценки?



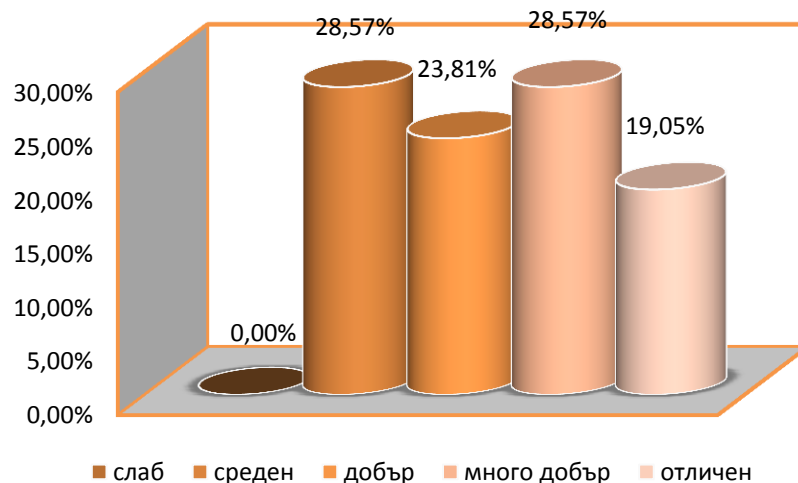
Посочете Вашия общ среден успех от следването до момента:



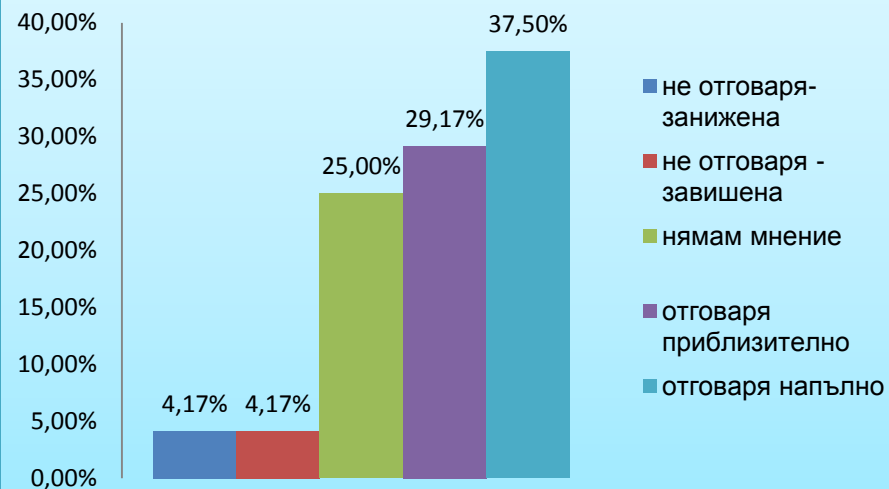
От какви източници се готвихте за изпита?



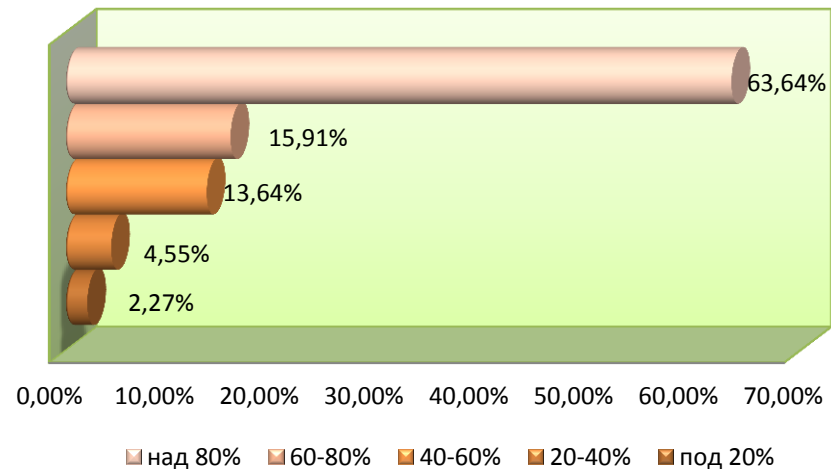
Ако сте положили изпит по тази дисциплина, посочете каква оценка сте получили?



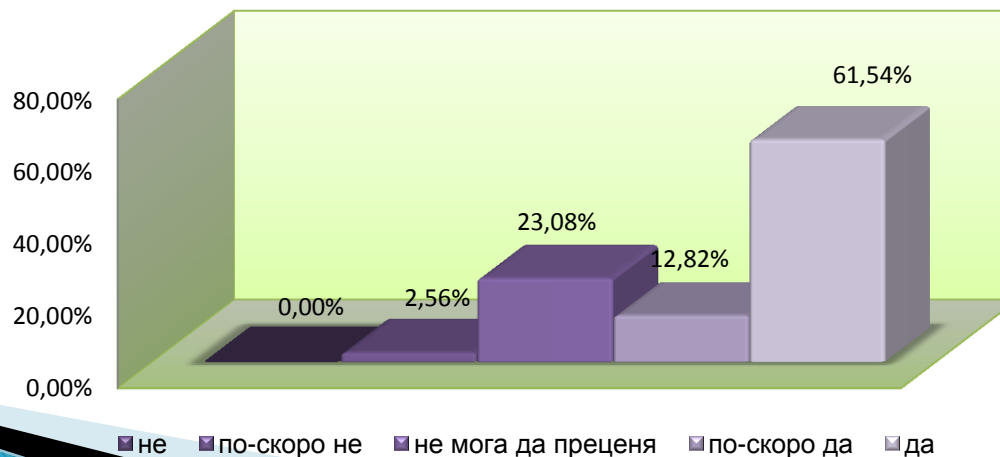
Отговаря ли получената оценка на Вашите знания?



Какво е личното Ви присъствие на занятията по дисциплината?



Полезна ли е идеята за оценяване на преподавателите от страна на студентите?



ИЗВОДИ:

- ✓ Актуално учебно съдържание на дисциплината (според 43,90% от анкетираниите)
 - ✓ Рационално използване на учебното време от преподавателя
 - ✓ Теоритичните проблеми са умело подкрепени с примери от практиката
 - ✓ Голяма част от анкетираниите (45%) определят преподавателя си като високо ерудирана личност, която се отнася към тях с необходимия респект и колегиалност
 - ✓ Според 80,77% от запитаните, изложението на преподавателя е ясно и разбираемо
 - ✓ Висока оценка на ерудицията на преподавателя (според 73,08% от запитаните)
 - ✓ 42,31% от анкетираниите студенти очакват да се запознаят с резултатите на проведената анкета
 - ✓ Високо лично присъствие на студентите по време на учебните занятия
- 