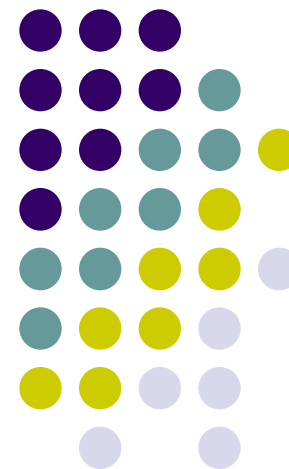


01- 03 **ПРОУЧВАНЕ НА СТУДЕНТСКОТО**
МНЕНИЕ ЗА ПРЕПОДАВАТЕЛ
И УЧЕБНА ДИСЦИПЛИНА



АНКЕТИ 2014

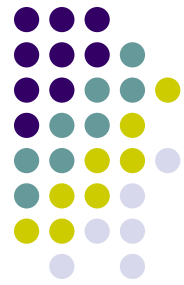
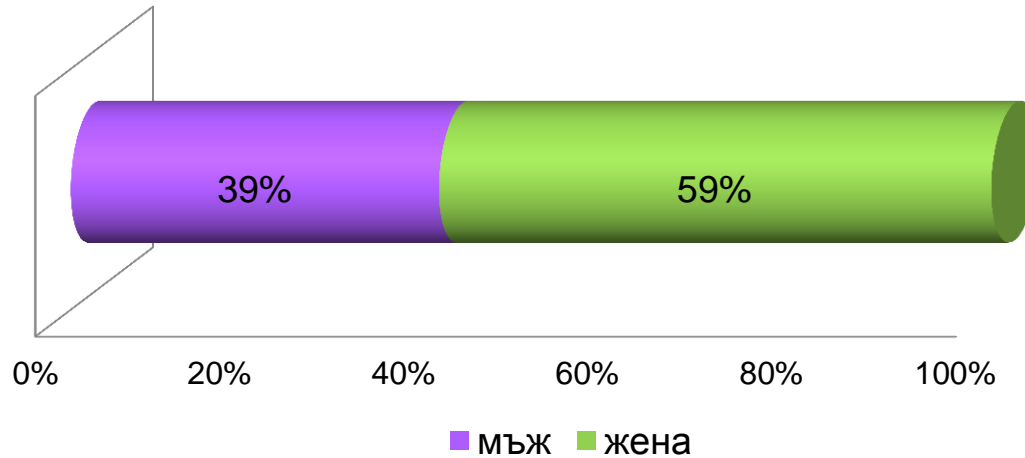


СПЕЦИАЛНОСТ: **„МЕДИЦИНА“ – II - РИ КУРС**

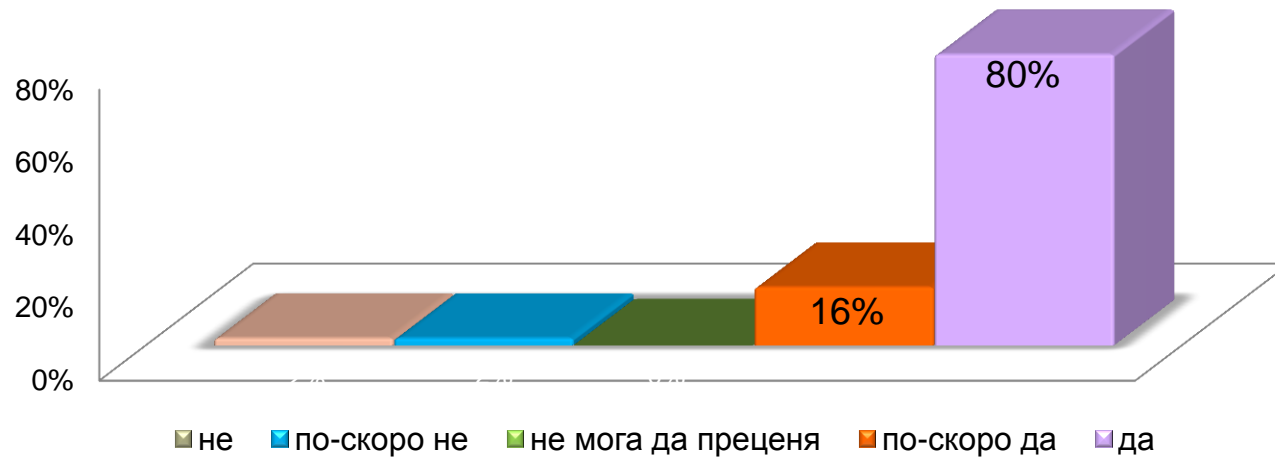
ДИСЦИПЛИНА : **АНАТОМИЯ**

ПРЕПОДАВАТЕЛ: **ПРОФ. ЕМИЛИЯН ИВАНОВ , ДМ**

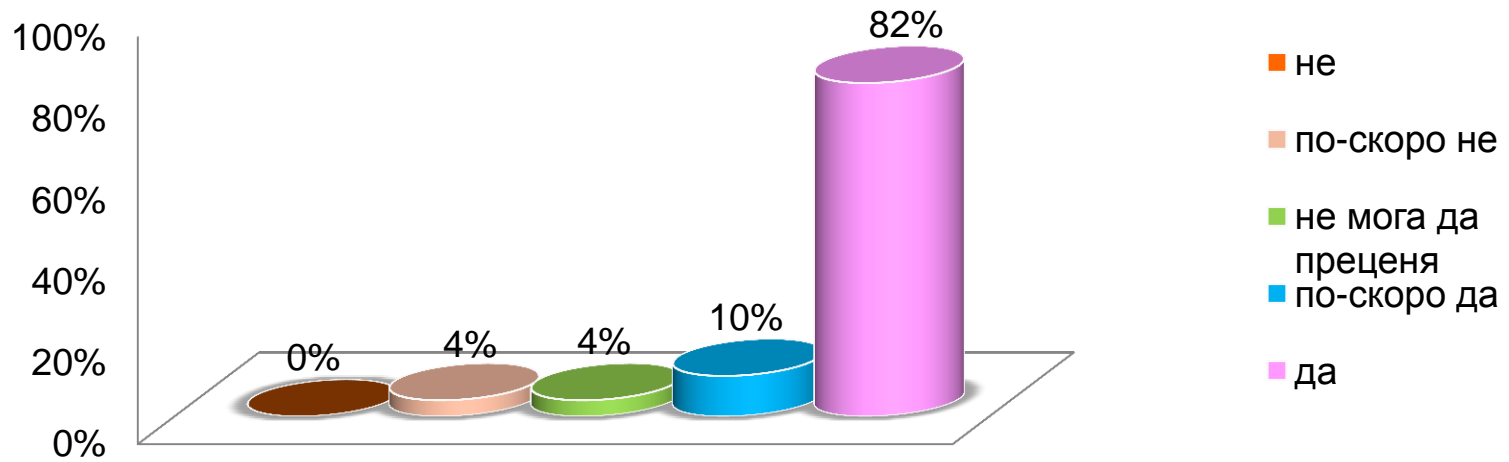
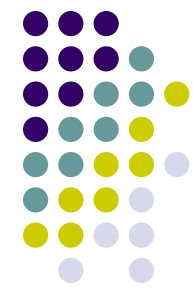
Разпределение на анкетираните по пол (в%)



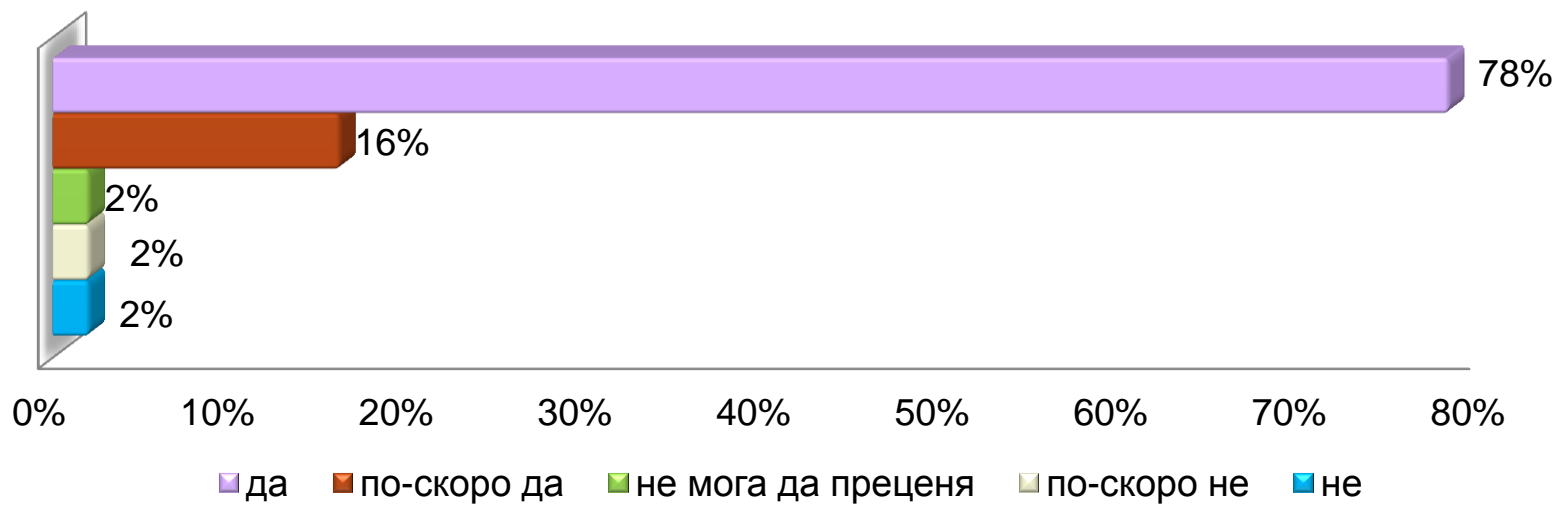
Имахте ли интерес към тази дисциплина преди започване на изучаването ѝ?



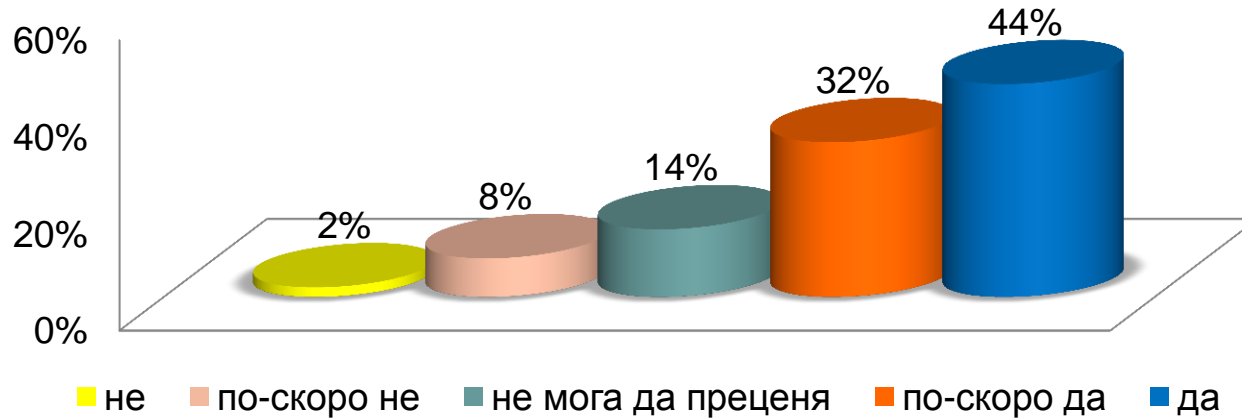
Актуално ли е учебното съдържание на дисциплината?



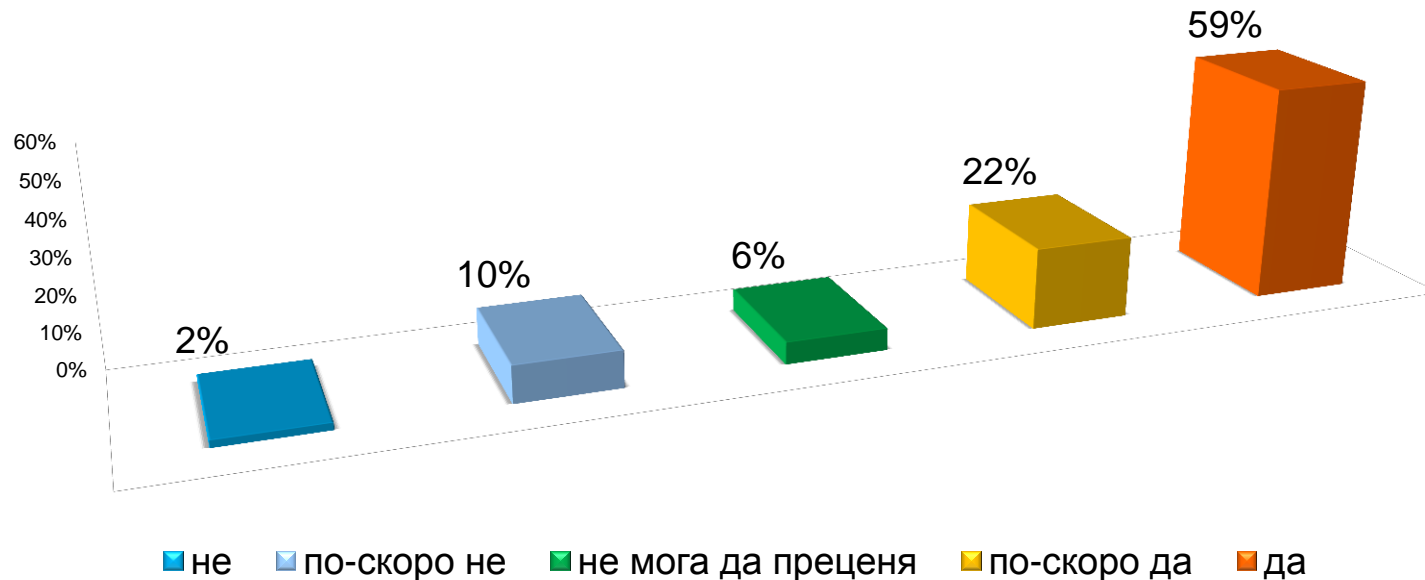
Повиши ли се Вашият интерес към тази дисциплина по време на изучаването ѝ?



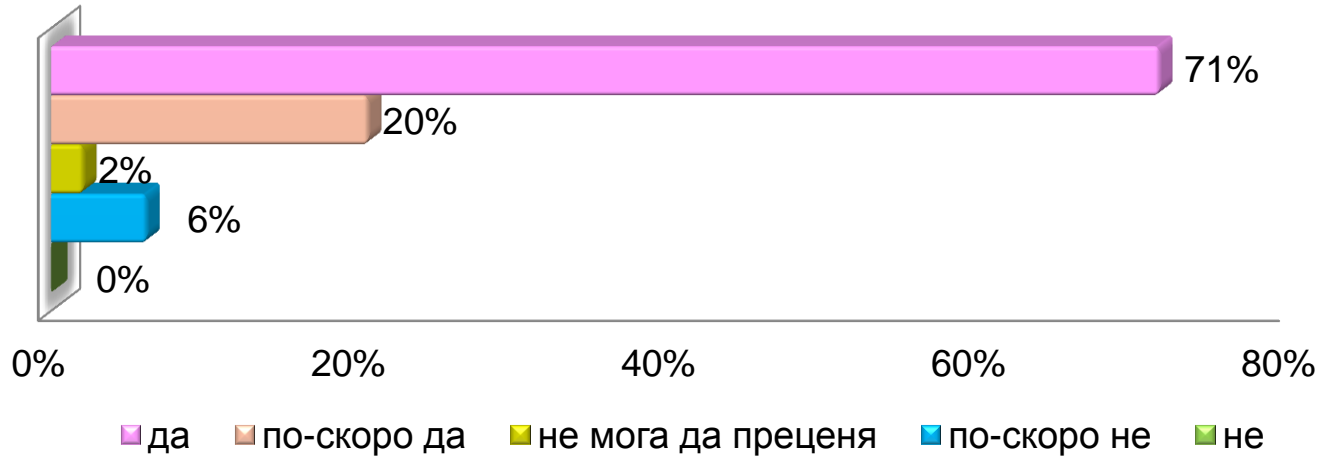
Рационално ли се използва учебното време?



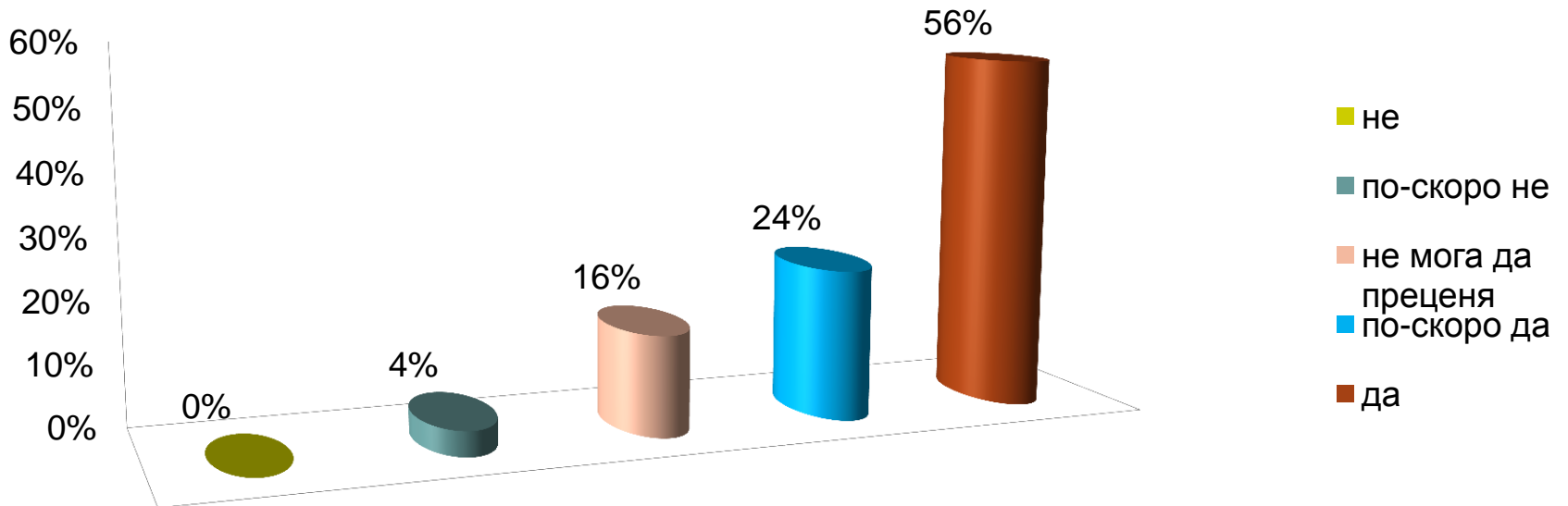
Илюстрират ли се по тази дисциплина теоретичните проблеми с конкретни примери от практиката?



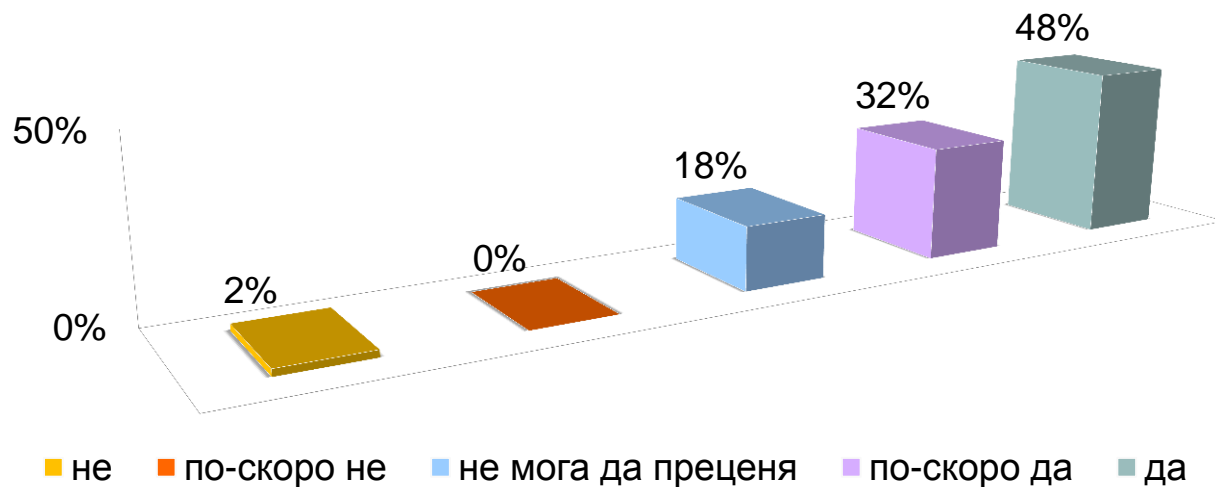
Изложението на преподавателя ясно и разбираемо ли е за студентите?



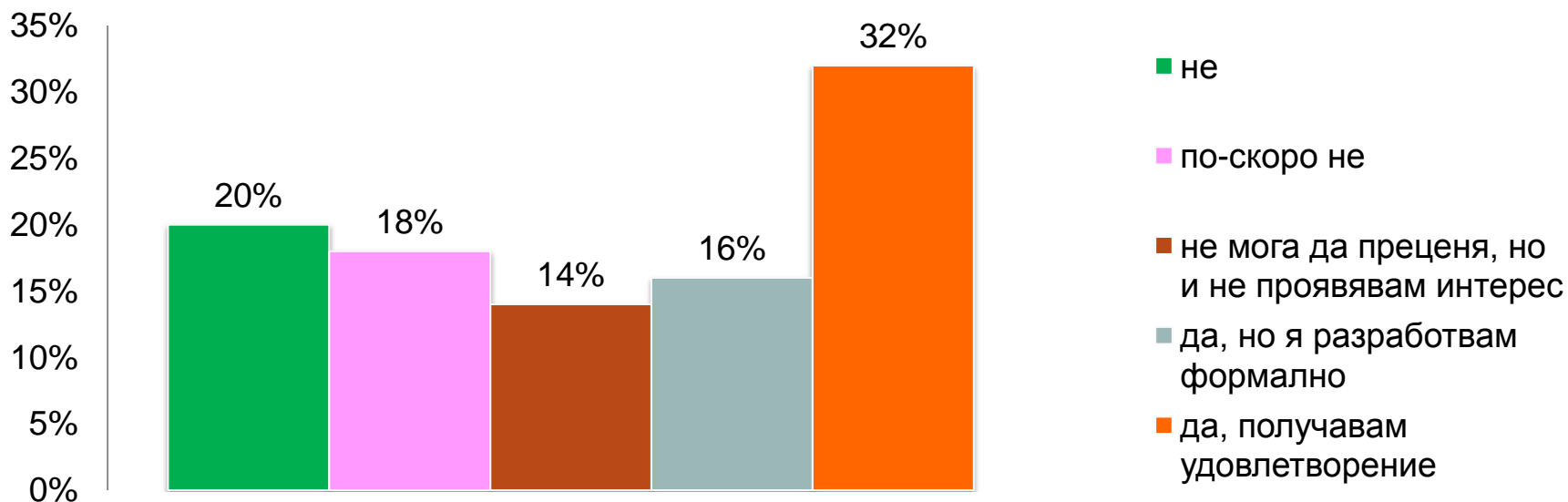
Готов ли е преподавателят да прекъсне изложението на лекцията, за да отговори на Ваши въпроси и да проведе дискусия?



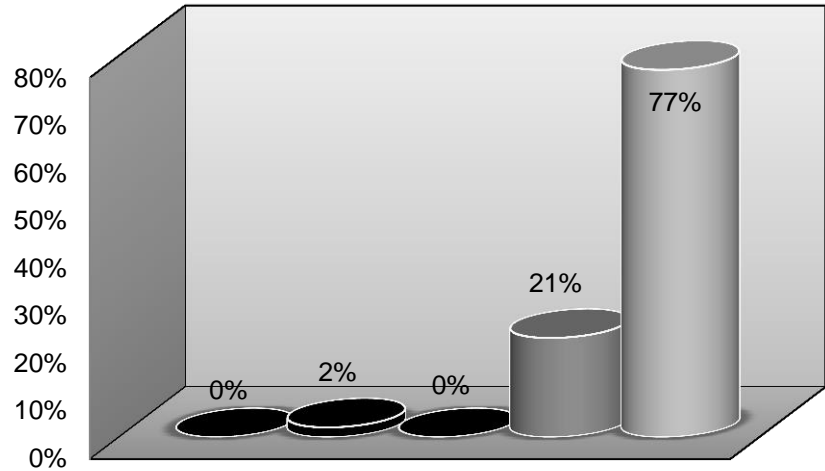
Доволен ли сте от отговора, който сте получили на въпросите, зададени на преподавателя по време на изнасянето на лекцията?



Възлага ли Ви се творческа задача в активен процес на самостоятелна работа под контрола и с конкретната помощ на преподавателя по дисциплината?

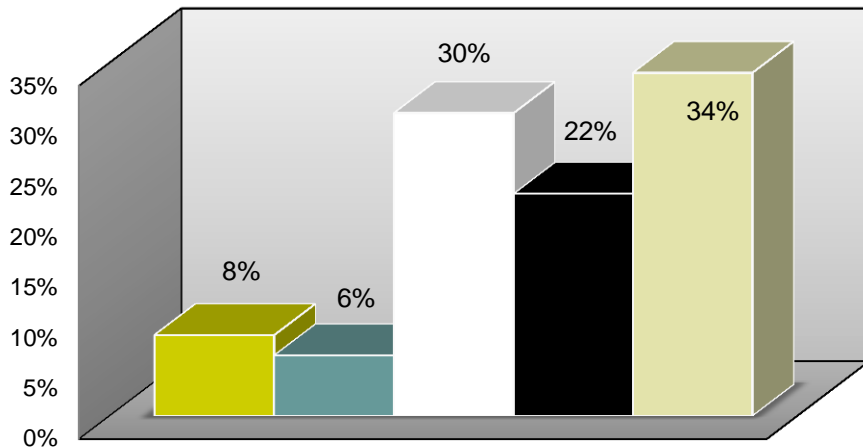


Можете ли да дадете висока оценка на ерудицията на преподавателя?

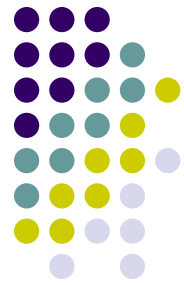


■ не ■ по-скоро не ■ не мога да преценя ■ по-скоро да ■ да

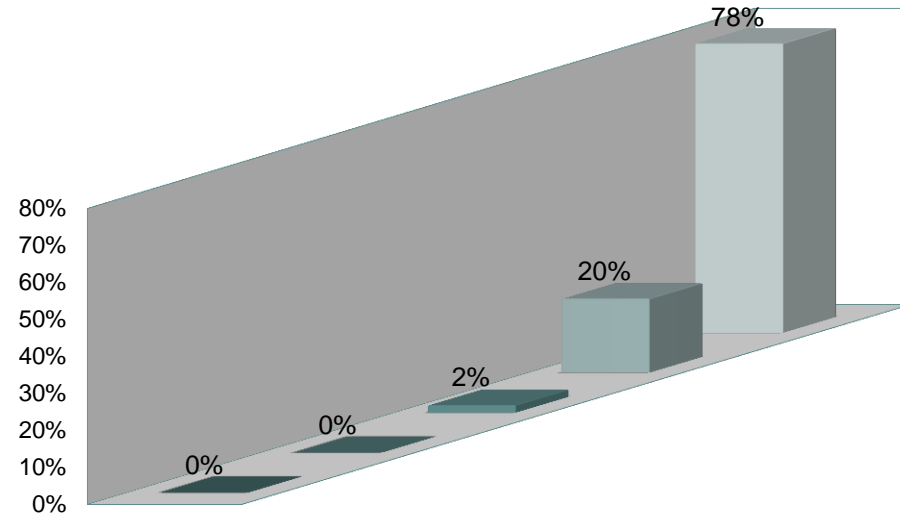
Очаквате ли, че след запознаване с резултатите от анкетата, преподавателят ще се съобрази с Вашите оценки?



■ не ■ по-скоро не ■ не мога да преценя ■ по-скоро да ■ да

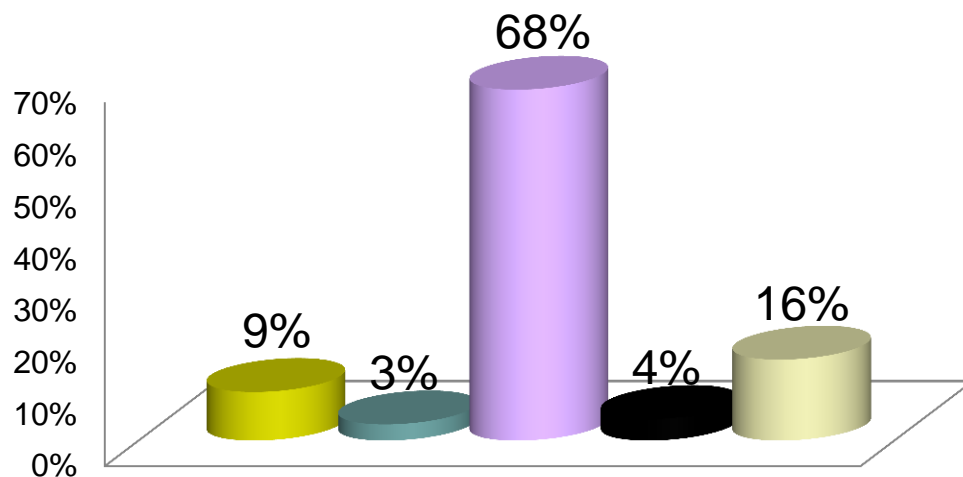


Учтиво и колегиално ли е отношението на преподавателя към студентите?



■ не ■ по-скоро не ■ не мога да преценя ■ по-скоро да ■ да

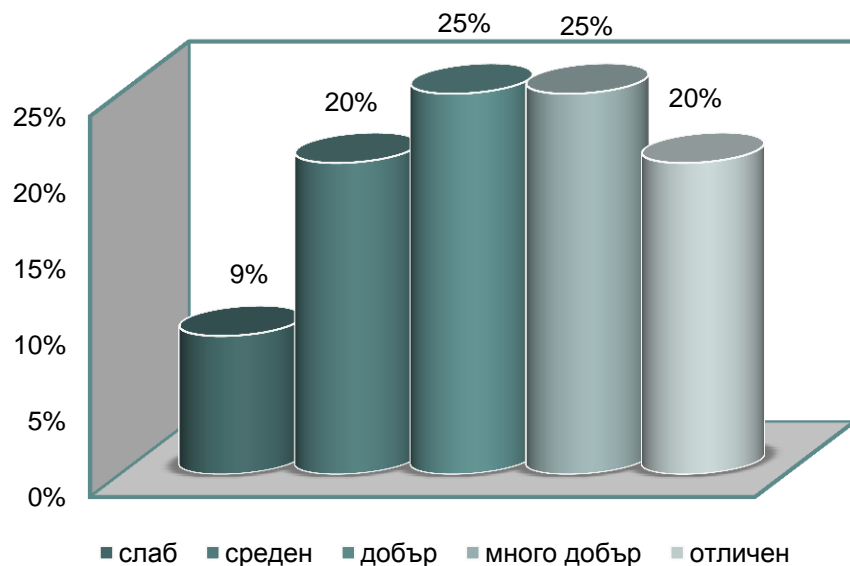
От какви източници се готвихте за изпита?



- собствени записки
- записки от други колеги
- учебници с автор - преподавателя
- други учебници
- материали, предоставени от преподавателя

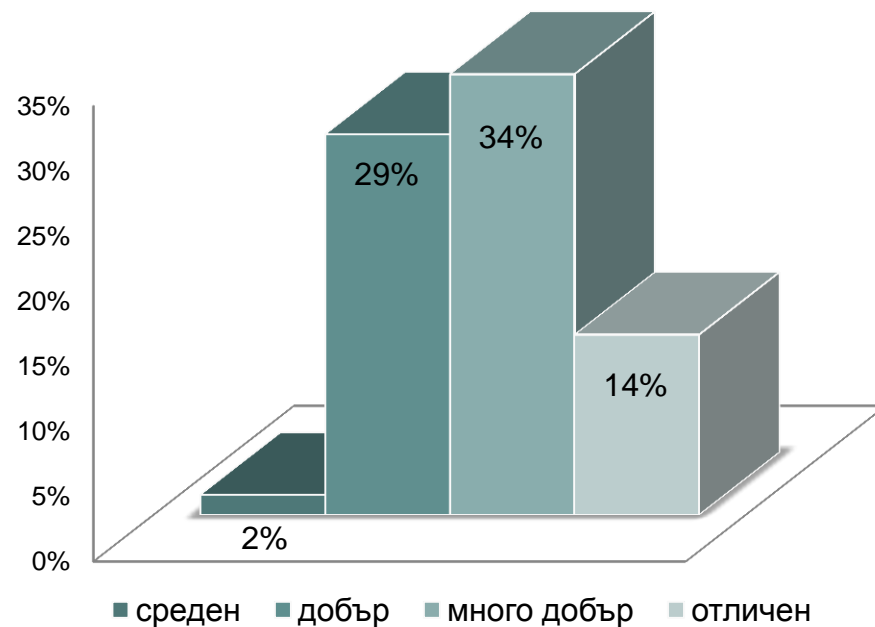


Ако сте положили изпит по тази дисциплина, посочете каква оценка сте получили?



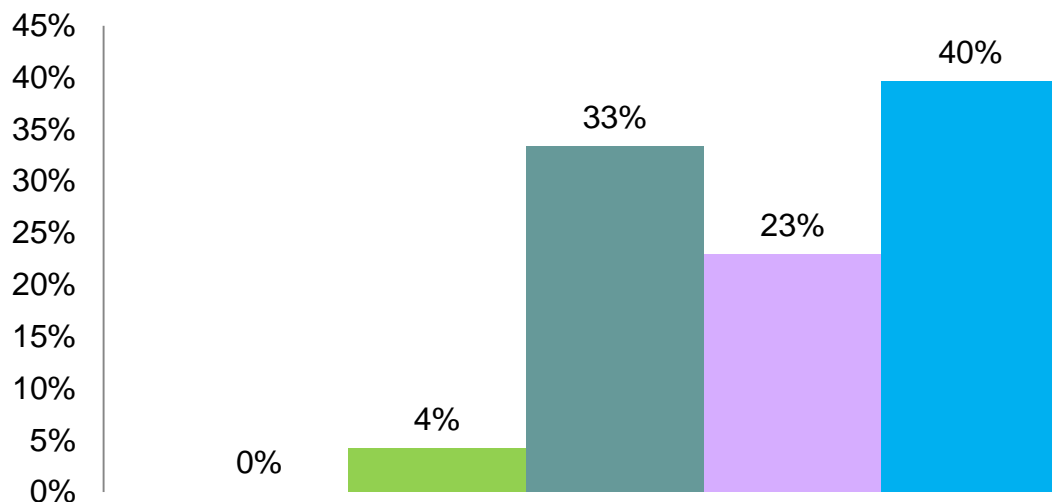
- слаб
- среден
- добър
- много добър
- отличен

Посочете Вашия общ среден успех от следването до момента:



- среден
- добър
- много добър
- отличен

Отговаря ли получената оценка на Вашите знания?

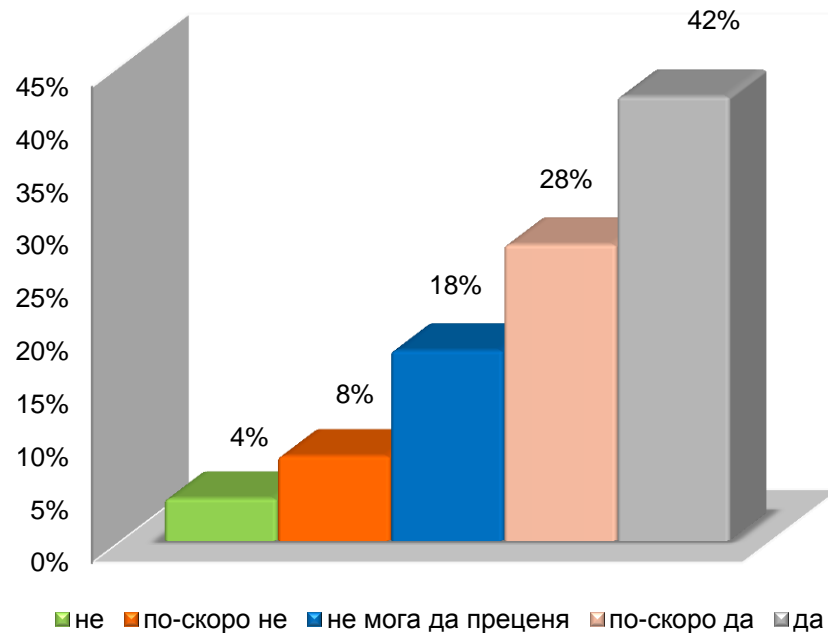
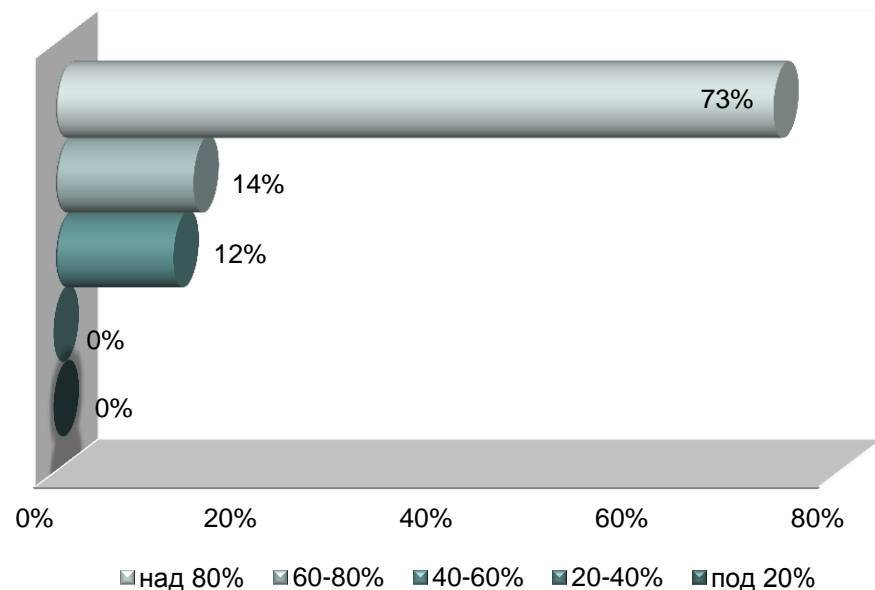


- не отговаря-занижена
- не отговаря - завишена
- нямам мнение
- отговаря приблизително
- отговаря напълно



Полезна ли е идеята за оценяване на преподавателите от страна на студентите?

Какво е личното Ви присъствие на занятията по дисциплината?



- не
- по-скоро не
- не мога да преценя
- по-скоро да
- да



ИЗВОДИ:



- ❖ *Рационално използване на учебното време от преподавателя;*
- ❖ *Ясно и разбираемо изложение на преподавателя и изразена готовност за провеждане на дискусия при възникнали въпроси;*
- ❖ *По-голяма част от анкетираните определят преподавателя си като високо ерудирана личност, която се отнася към тях с необходимия респект и колегиалност;*
- ❖ *Реализирана е висока присъственост от страна на студентите по време на лекционните занятия (73 % от анкетираните имат присъственост над 80%)*
- ❖ *Предпочитан източник при подготовката за изпита на студентите са материалите, предоставени им от преподавателя;*
- ❖ *Повечето от анкетираните очакват, че преподавателят ще се съобрази с тяхното мнение и определят като полезна идеята за оценяване на преподавателите от студентите;*