



„NON SIBI, SED OMNIBUS“

УНИВЕРСИТЕТСКИ АНКЕТИ – 2019

01-03 ПРОУЧВАНЕ НА СТУДЕНТСКОТО МНЕНИЕ ЗА ПРЕПОДАВАТЕЛ И УЧЕБНА ДИСЦИПЛИНА

СПЕЦИАЛНОСТ: „РЕНТГЕНОВ ЛАБОРАНТ“

III – РИ КУРС, ОКС „ПРОФЕСИОНАЛЕН БАКАЛАВЪР“

УЧЕБНА ДИСЦИПЛИНА: „ОСНОВИ НА ОБРАЗНАТА ДИАГНОСТИКА.

РЕНТГЕНОГРАФСКИ МЕТОДИ“

ПРЕПОДАВАТЕЛ: АС. НИНА МИХАЙЛОВА

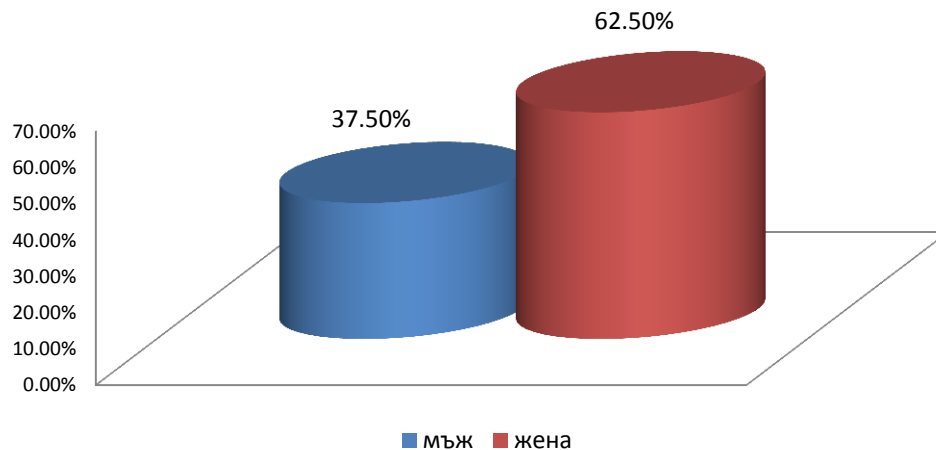
АНКЕТИРАНИ – 8 бр.

Дата на провеждане: 20.05.2019 г.

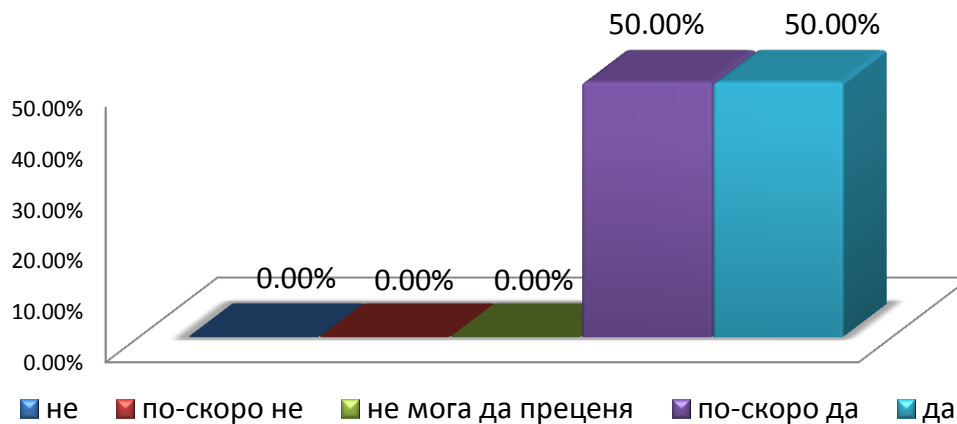


„NON SIBI, SED OMNIBUS”

Разпределение на анкетираните по пол (в%)

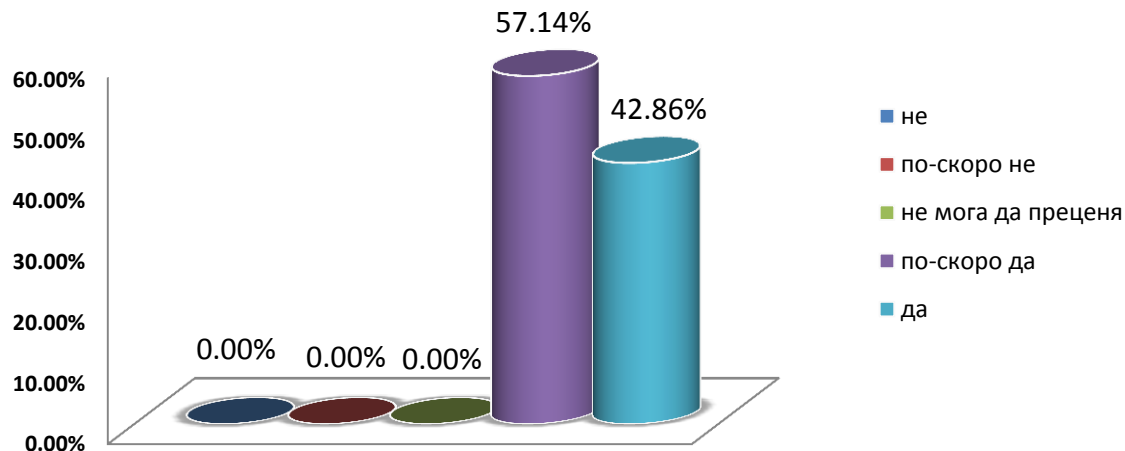


Имахте ли интерес към тази дисциплина преди започване на изучаването ѝ?

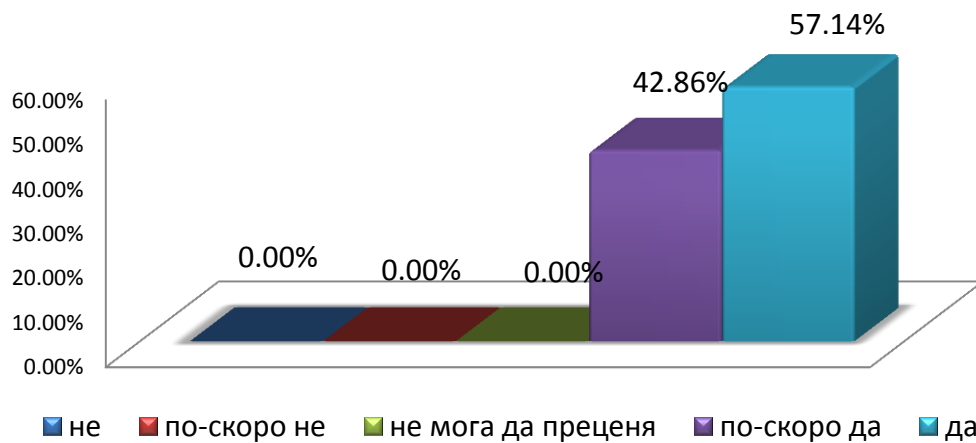


„NON SIBI, SED OMNIBUS”

Актуално ли е учебното съдържание на дисциплината?



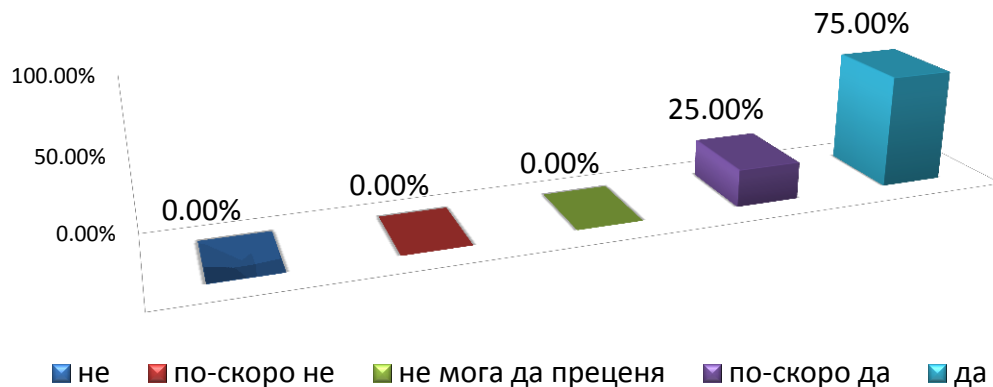
Повиши ли се Вашият интерес към тази дисциплина по време на изучаването ѝ?



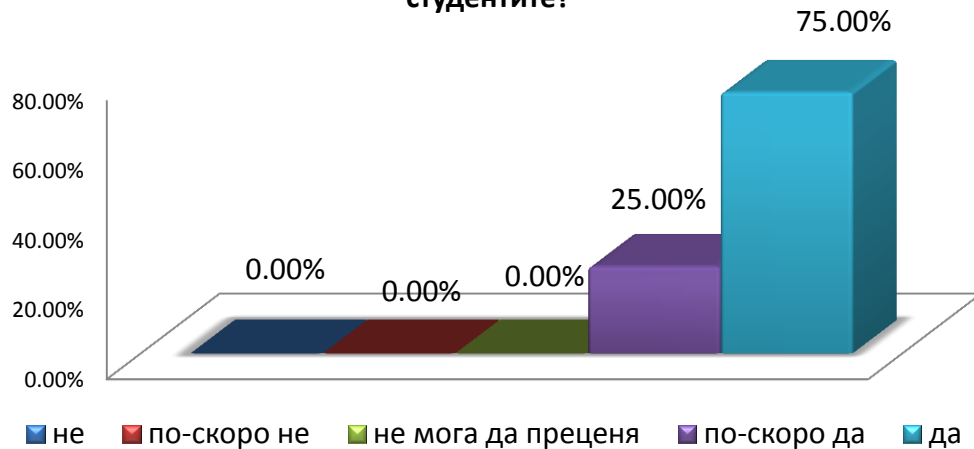
Рационално ли се използва учебното време?



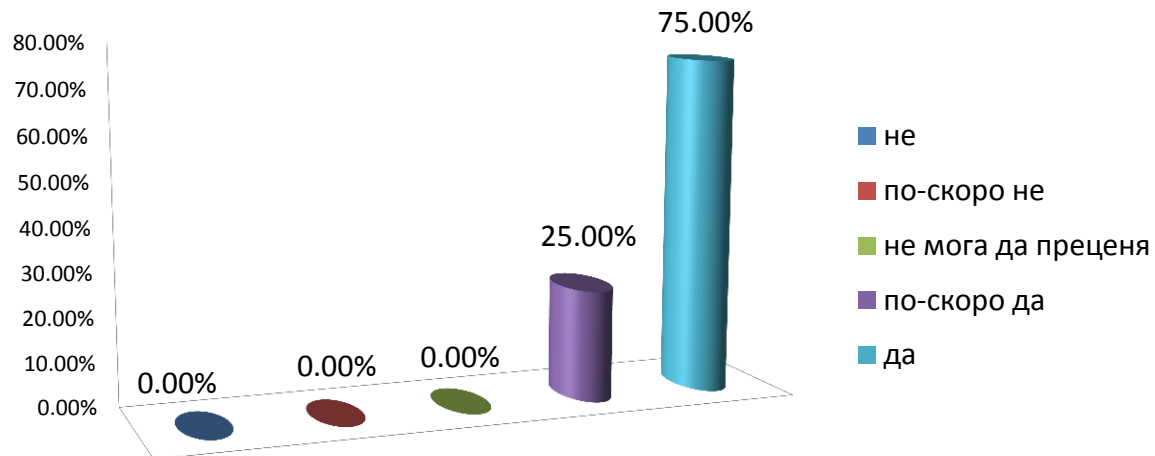
Илюстрират ли се по тази дисциплина теоретичните проблеми с конкретни примери от практиката ?



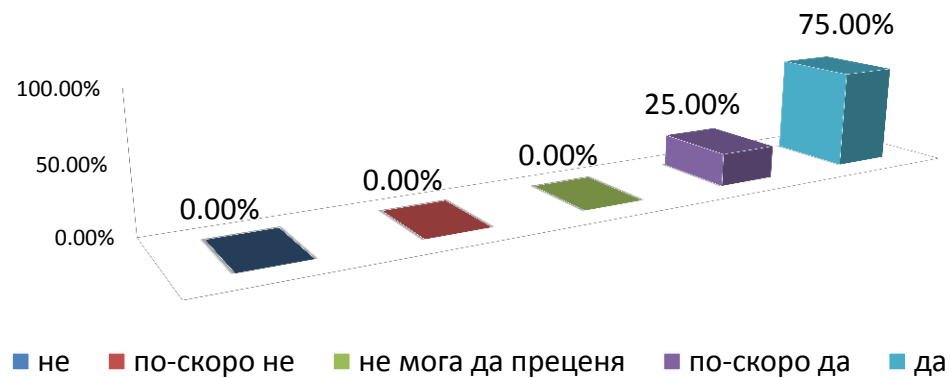
Изложението на преподавателя ясно и разбираемо ли е за студентите?



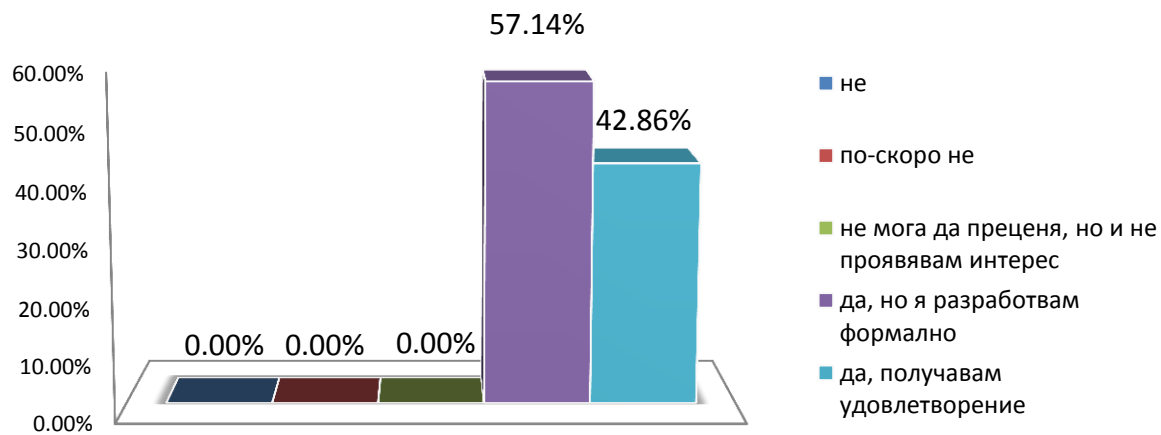
Готов ли е преподавателят да прекъсне изложението на лекцията, за да отговори на Ваши въпроси и да проведе дискусия?



Доволен ли сте от отговора, който сте получили на въпросите, зададени на преподавателя по време на изнасянето на лекцията?



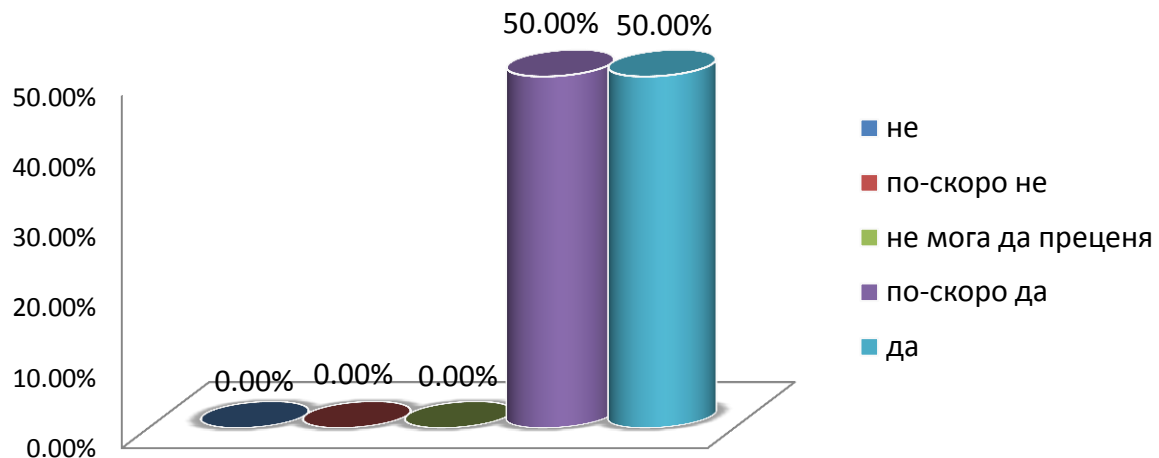
Възлага ли Ви се творческа задача в активен процес на самостоятелна работа под контрола и с конкретната помощ на преподавателя по дисциплината?



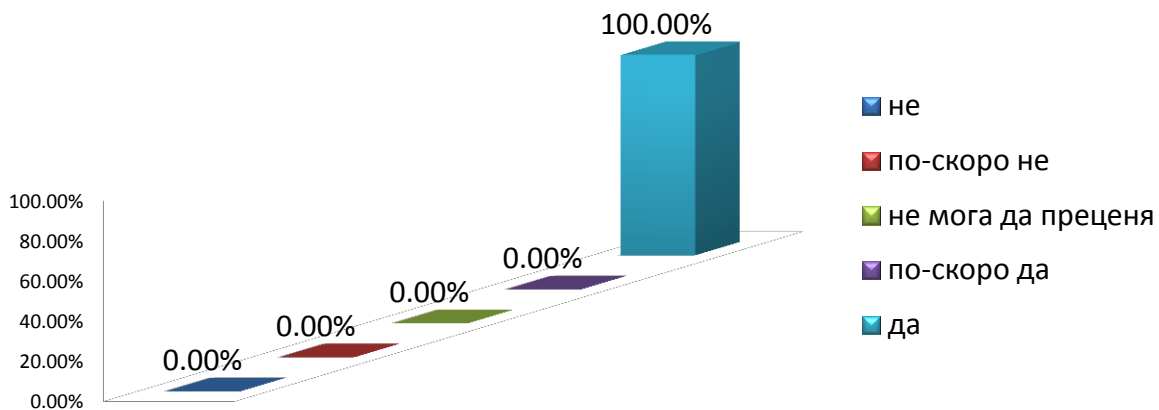


„NON SIBI, SED OMNIBUS“

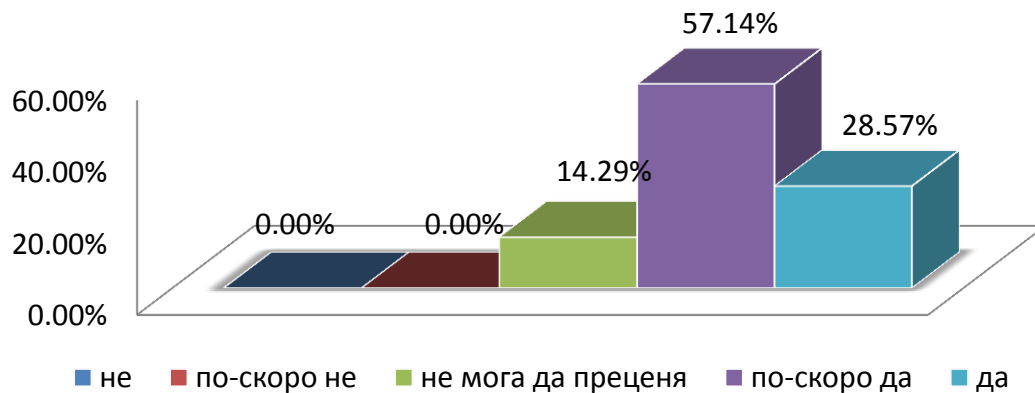
Можете ли да дадете висока оценка на ерудицията на преподавателя?



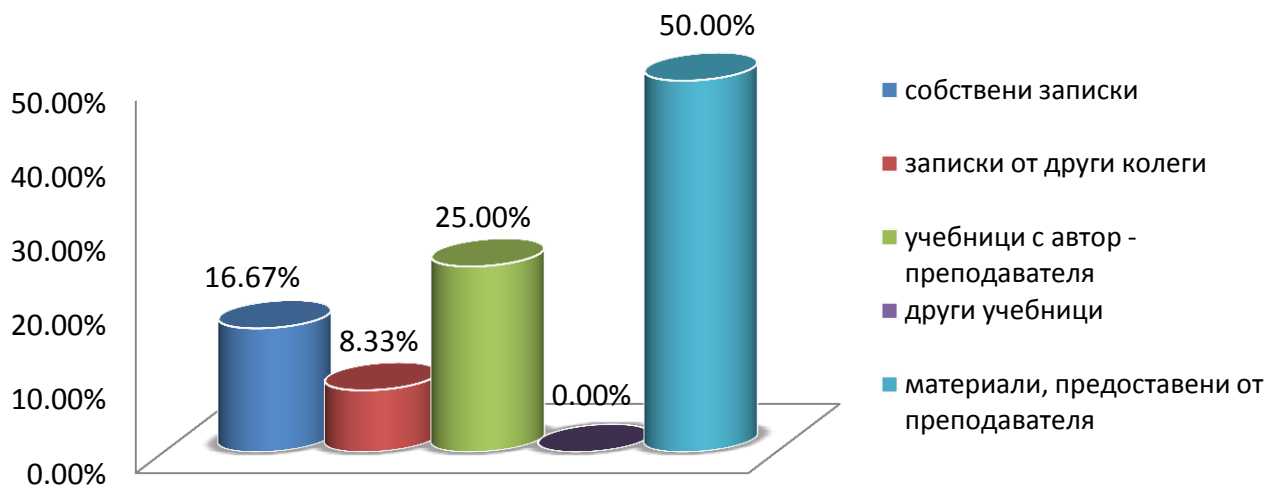
Учтиво и колегиално ли е отношението на преподавателя към студентите?



Очаквате ли, че след запознаване с резултатите от анкетата, преподавателят ще се съобрази с Вашите оценки?



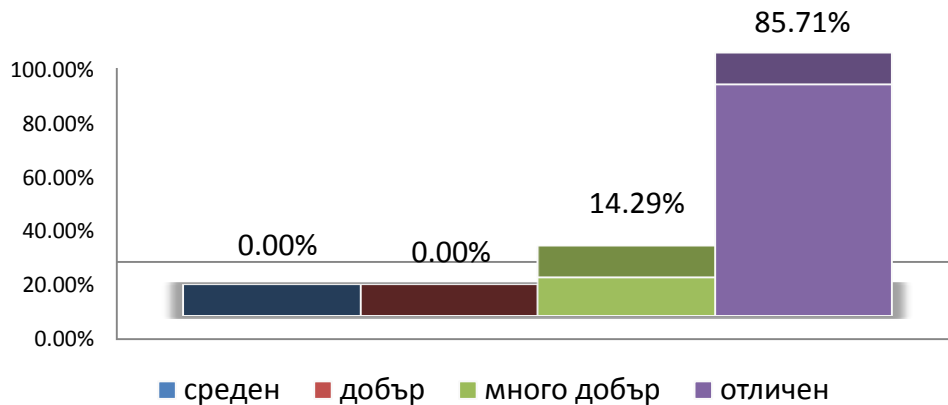
От какви източници се готвихте за изпита?



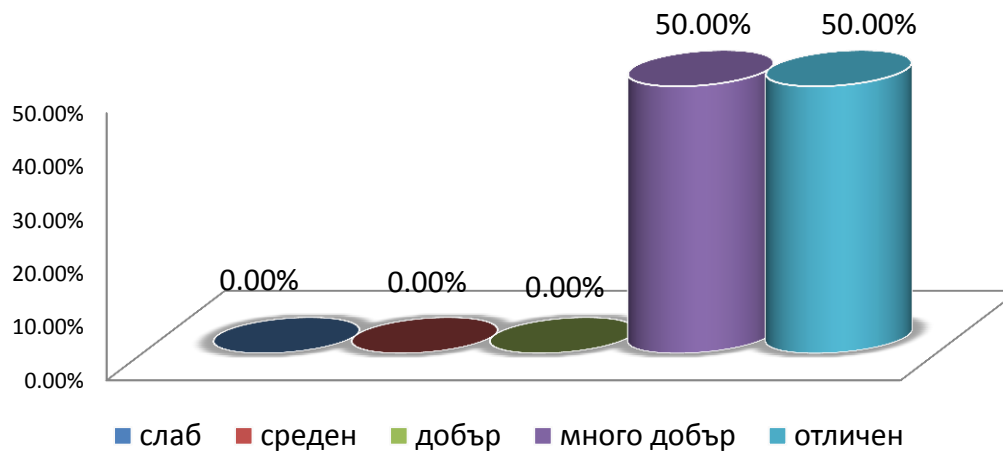


"NON SIBI, SED OMNIBUS"

Посочете Вашия общ среден успех от следването до момента:



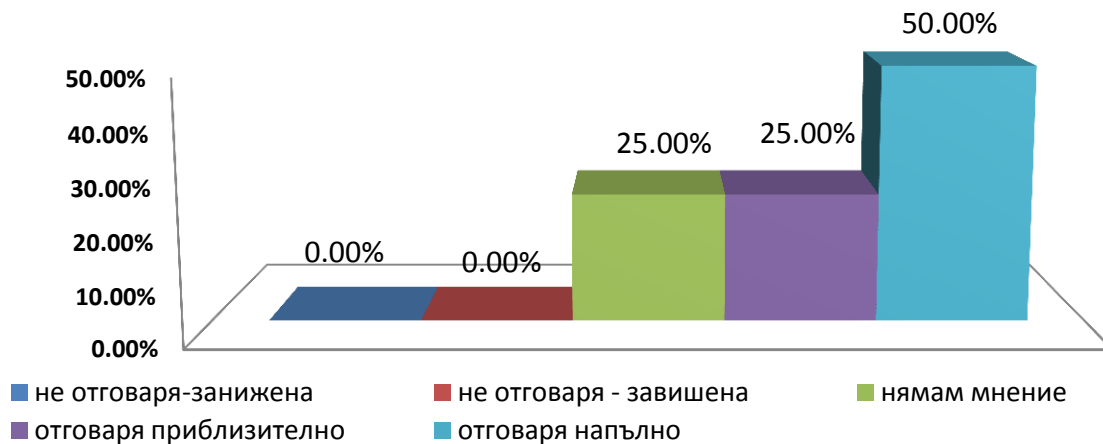
Ако сте положили изпит по тази дисциплина, посочете каква оценка сте получили?



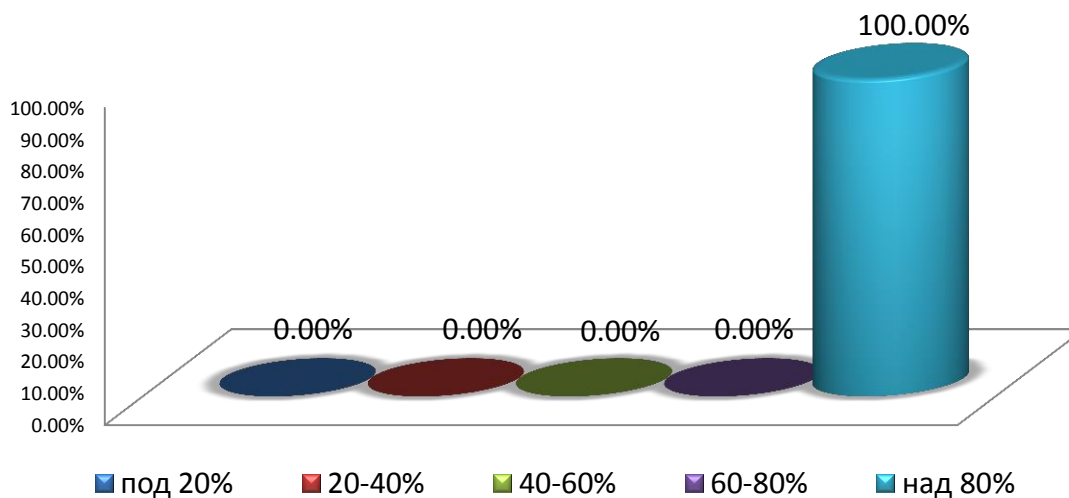


„NON SIBI, SED OMNIBUS“

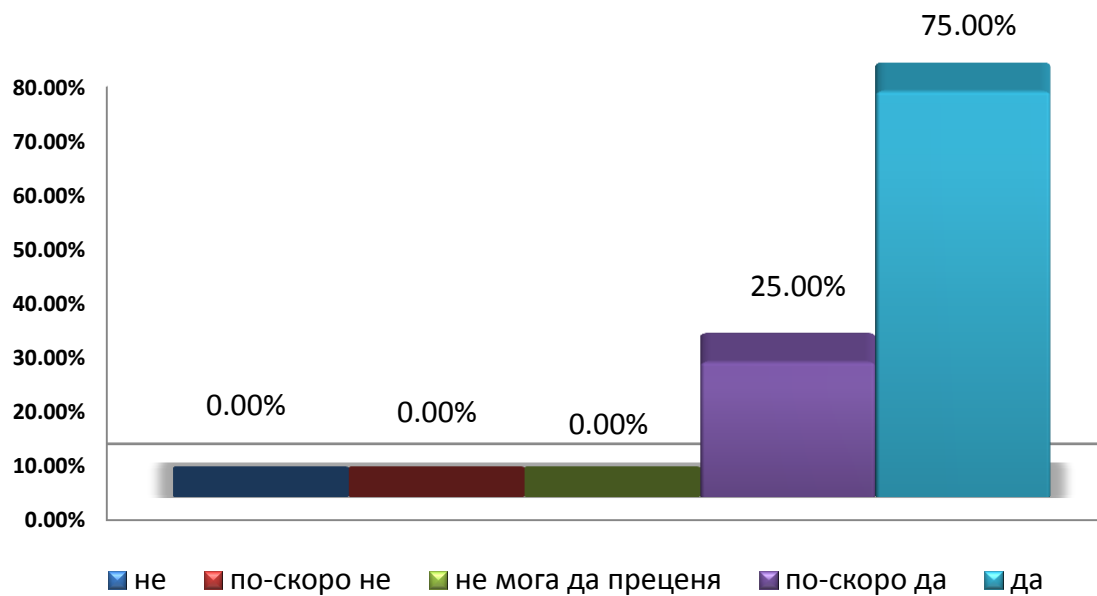
Отговаря ли получената оценка на Вашите знания?



Какво е личното Ви присъствие на занятията по дисциплината?



Полезна ли е идеята за оценяване на преподавателите от страна на студентите?





„NON SIBI, SED OMNIBUS”

ИЗВОДИ:

През 2019 г. е направено анкетно проучване на студентското мнение за преподавател и учебна дисциплина на студентите от специалност „Рентгенов лаборант “ III–ри курс.

- ✓ *Разпределението на анкетираните по пол е **62%**- жена и **38%** - мъж;*
- ✓ *На въпроса дали са имали интерес към тази дисциплина преди започване на изучаването ѝ **100%** от анкетираните отговарят положително;*
- ✓ *Процентът на анкетираните, които смятат учебното съдържание за актуално е **100%**;*
- ✓ *Интересът на всички от анкетираните студенти към дисциплината се е повишил по време на изучаването ѝ;*
- ✓ *Учебното време се използва рационално според **75%** от студентите;*
- ✓ *Изложението на преподавателя е ясно и разбираемо според **100%** от анкетираните;*
- ✓ *За всички от студентите преподавателят е готов да прекъсне изложението на лекцията си за да отговори на въпроси и да проведе дискусия;*
- ✓ *Всички от студентите споделят, че по тази дисциплина се илюстрират теоретичните проблеми с конкретни примери от практиката;*
- ✓ *Според **100%** от студентите преподавателят им възлага творческа работа в активен процес на самостоятелна работа под неговият контрол;*



„NON SIBI, SED OMNIBUS“

ИЗВОДИ

- ✓ **100%** от анкетиранияте са удовлетворени от отговорите, които са получили на зададени по време на лекции към преподавателя въпроси;
- ✓ Ерудицията на преподавателя е оценена от всички като добра и определят отношението му към тях като учтиво и колегиално;
- ✓ Предпочитан източник за подготовка за изпита са материали предоставени от преподавателя (**50%**); **25%** от анкетиранияте използват учебници по дисциплината, **17%** от студентите използват собствени записки, останалите използват записките на колегите си;
- ✓ Според **86%** от анкетиранияте, преподавателят ще вземе предвид отговорите, които са дадени от тях; **14%** от студентите нямат мнение;
- ✓ Според **50%** при полагане на изпит по дадената дисциплина са получили отлична оценка, а другите **50%** от тях са получили „ много добър“;
- ✓ Средният успех от следването за **86%** от студентите е „отличен“, **14%** посочват, че до момента е „много добър“;
- ✓ **75%** са на мнение, че получената оценка отговаря на техните знания, останалите нямат мнение;
- ✓ Лично присъствие над **80%** имат **100%** от анкетиранияте студенти;
- ✓ **100%** смятат, че идеята за оценяване на преподавателите от страна на студентите е полезна;