



**„NON SIBI, SED OMNIBUS“**

## УНИВЕРСИТЕТСКИ АНКЕТИ

### ПРОУЧВАНЕ НА СТУДЕНТСКОТО МНЕНИЕ ЗА ПРЕПОДАВАТЕЛ И УЧЕБНА ДИСЦИПЛИНА

СПЕЦИАЛНОСТ: „СОЦИАЛНИ ДЕЙНОСТИ“  
II-РИ КУРС, ПРОФЕСИОНАЛЕН БАКАЛАВЪР  
УЧ. ДИСЦИПЛИНА: СОЦИАЛНА ПЕДАГОГИКА  
ПРЕПОДАВАТЕЛ: ДОЦ. ИСКРА ПЕТКОВА, ДП

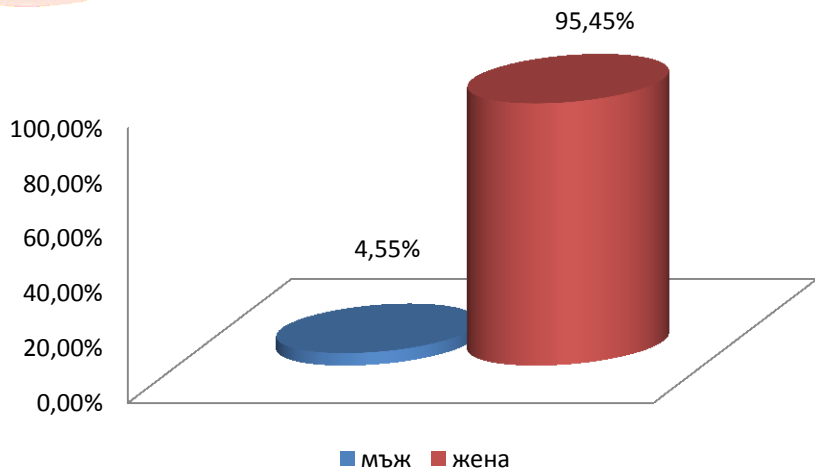
Анкетирани – 22 бр.

2015

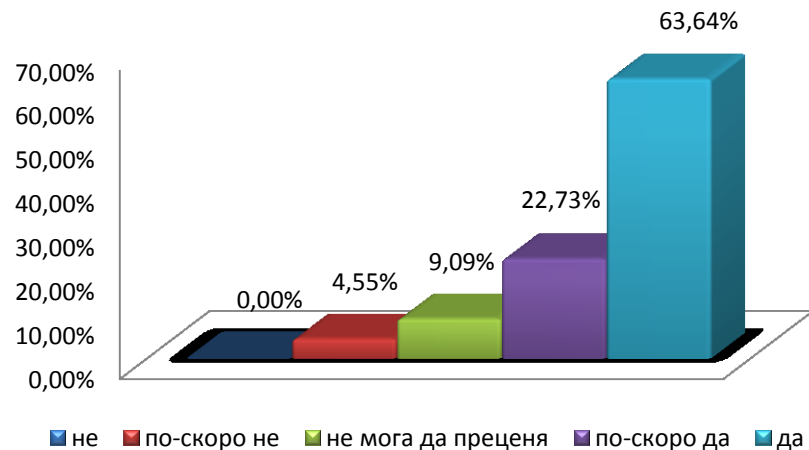


# "NON SIBI, SED OMNIBUS"

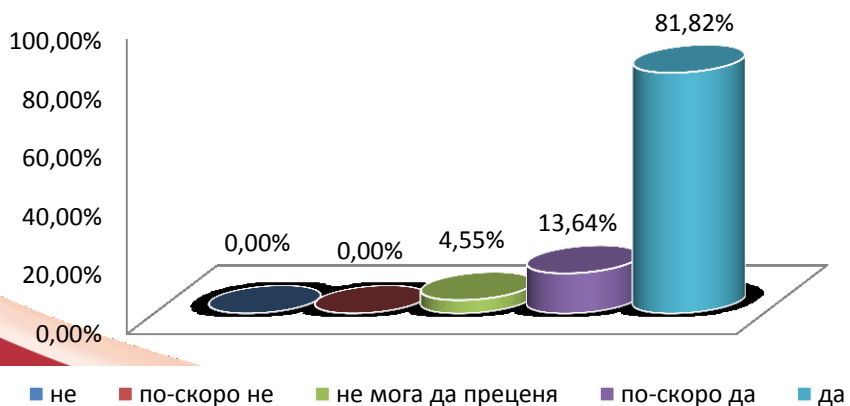
Разпределение на анкетираните по пол (в%)



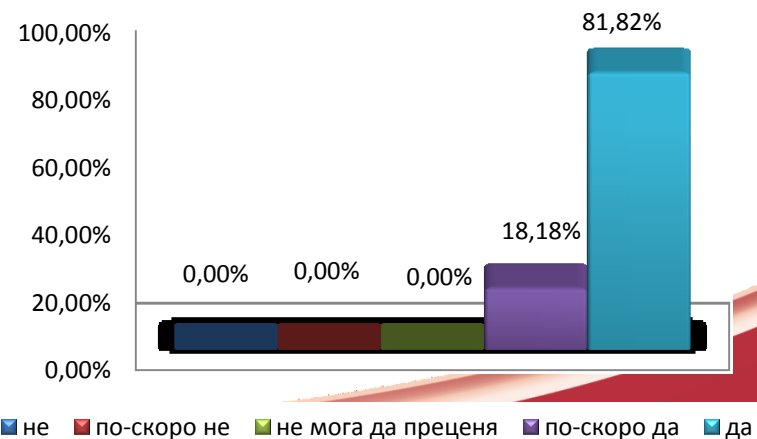
Имахте ли интерес към тази дисциплина преди започване на изучаването ѝ?



Актуално ли е учебното съдържание на дисциплината?



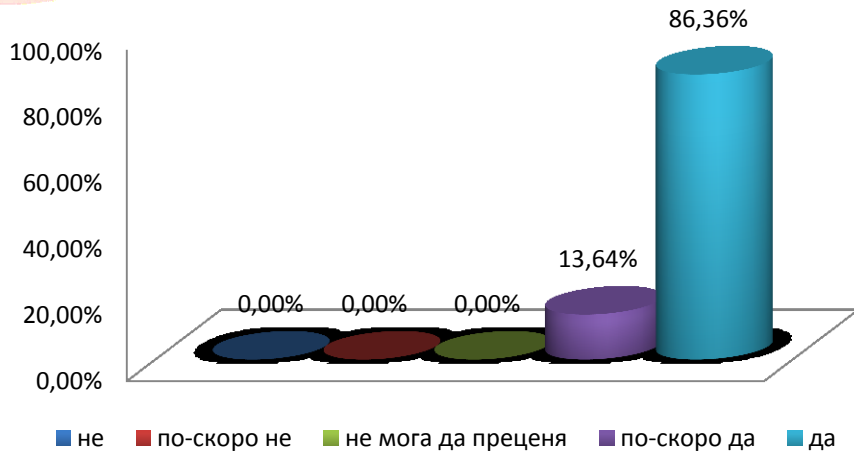
Повиши ли се Вашият интерес към тази дисциплина по време на изучаването ѝ?



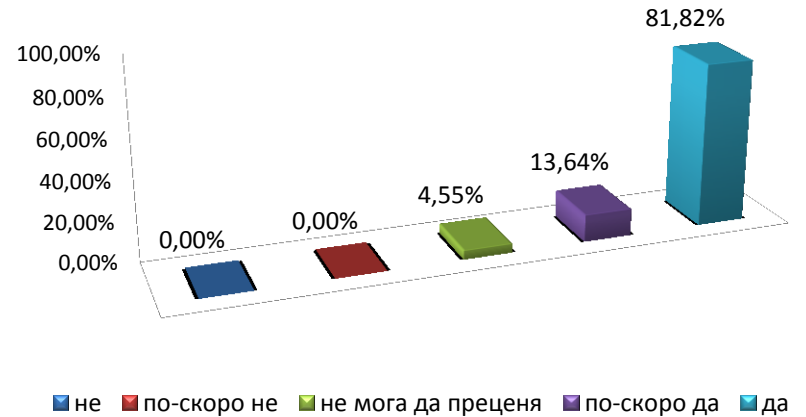


# "NON SIBI, SED OMNIBUS"

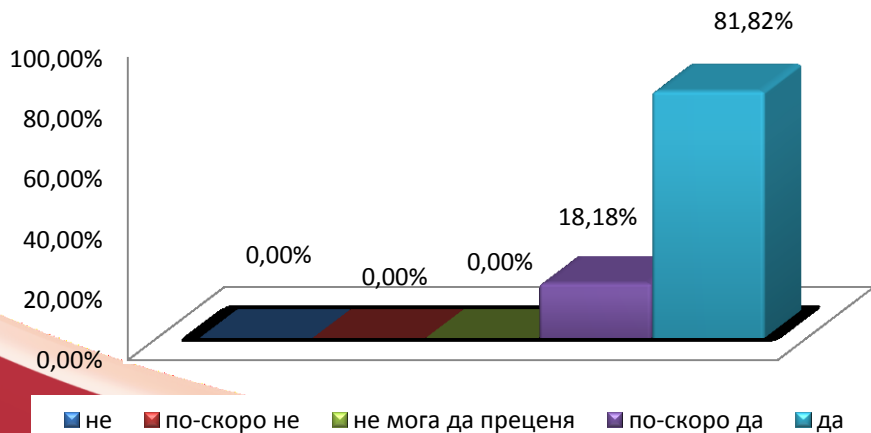
Рационално ли се използва учебното време?



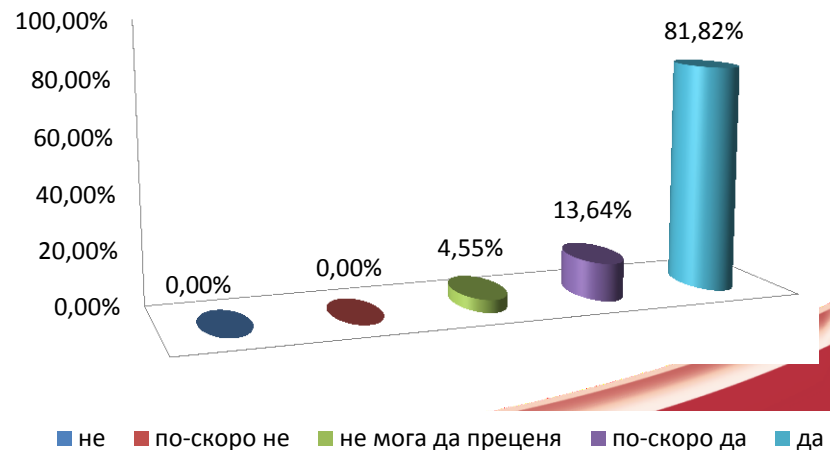
Илюстрират ли се по тази дисциплина теоретичните проблеми с конкретни примери от практиката?



Изложението на преподавателя ясно и разбираемо ли е за студентите?



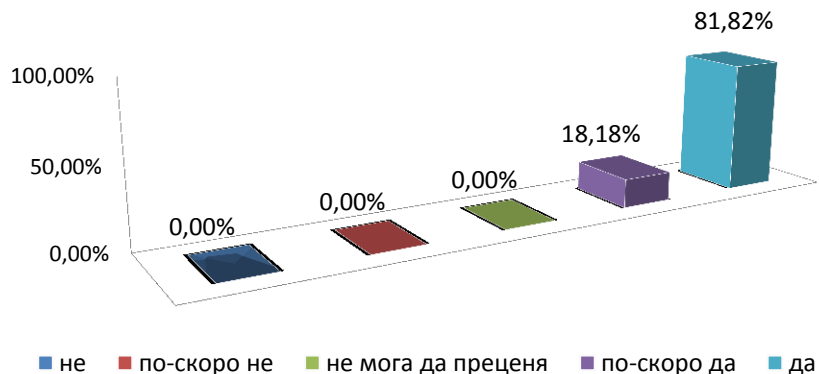
Готов ли е преподавателят да прекъсне изложението на лекцията, за да отговори на Ваши въпроси и да проведе дискусия?



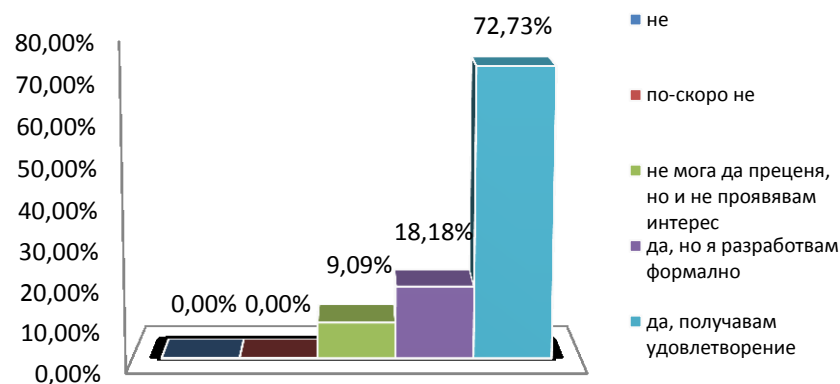


# "NON SIBI, SED OMNIBUS"

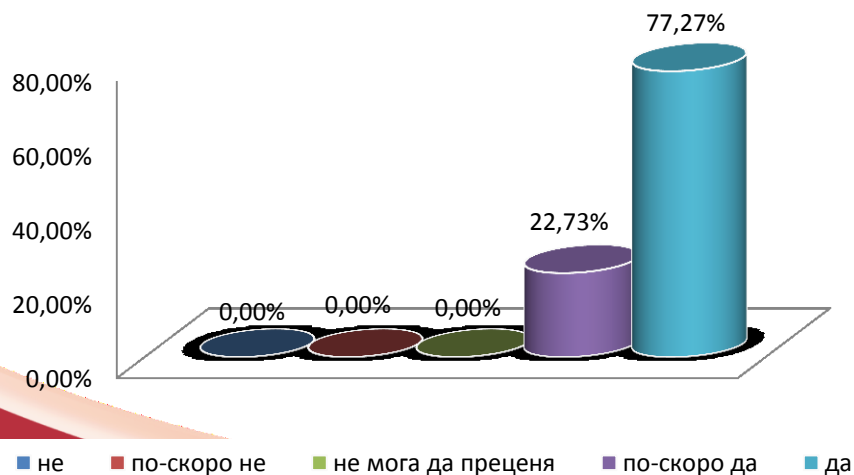
Доволен ли сте от отговора, който сте получили на въпросите, зададени на преподавателя по време на изнасянето на лекцията?



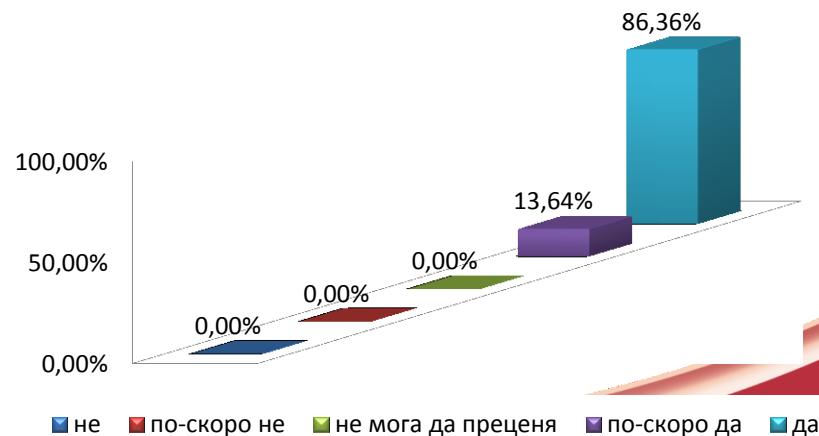
Възлага ли Ви се творческа задача в активен процес на самостоятелна работа под контрола и с конкретната помощ на преподавателя по дисциплината?



Можете ли да дадете висока оценка на ерудицията на преподавателя?



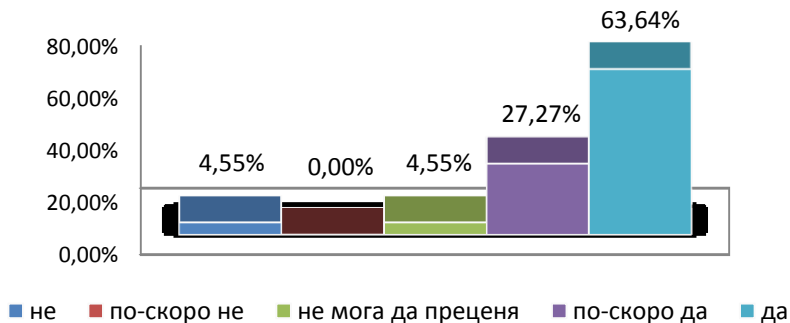
Учтиво и колегиално ли е отношението на преподавателя към студентите?



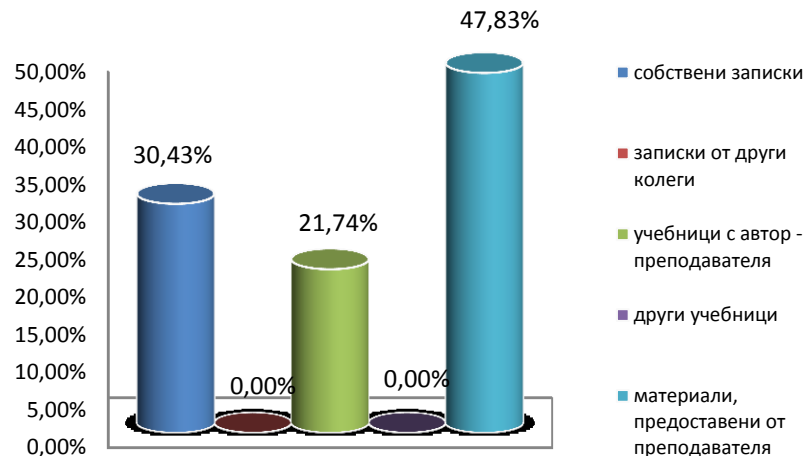


# "NON SIBI, SED OMNIBUS"

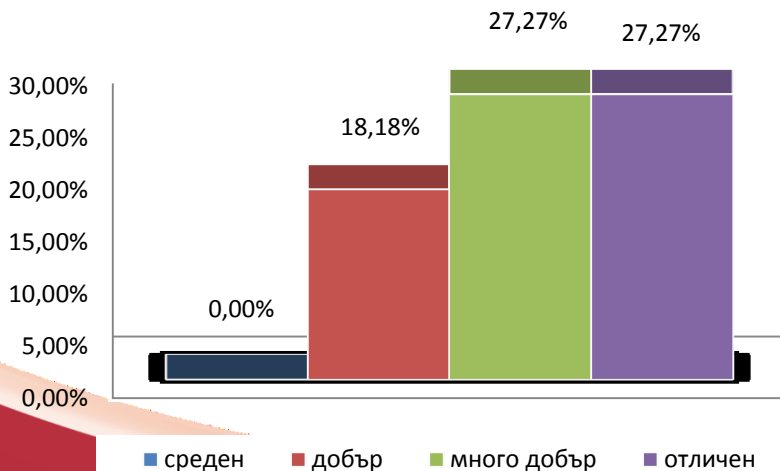
Очаквате ли, че след запознаване с резултатите от анкетата, преподавателят ще се съобрази с Вашите оценки?



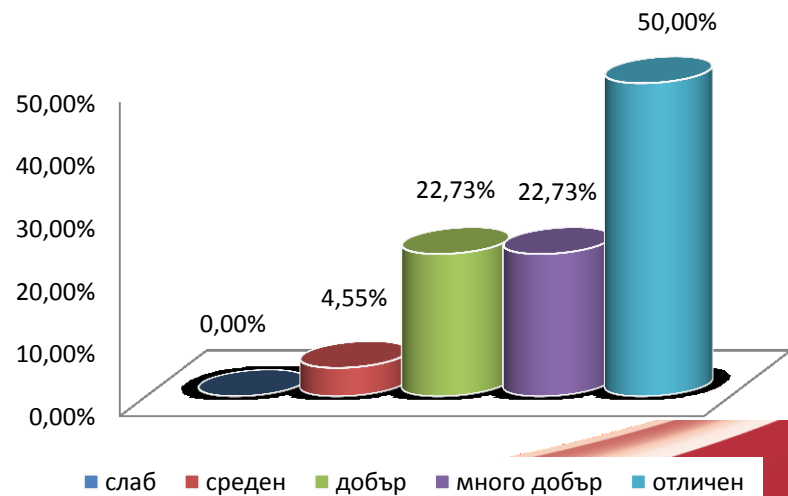
От какви източници се готвихте за изпита?



Посочете Вашия общ среден успех от следването до момента:



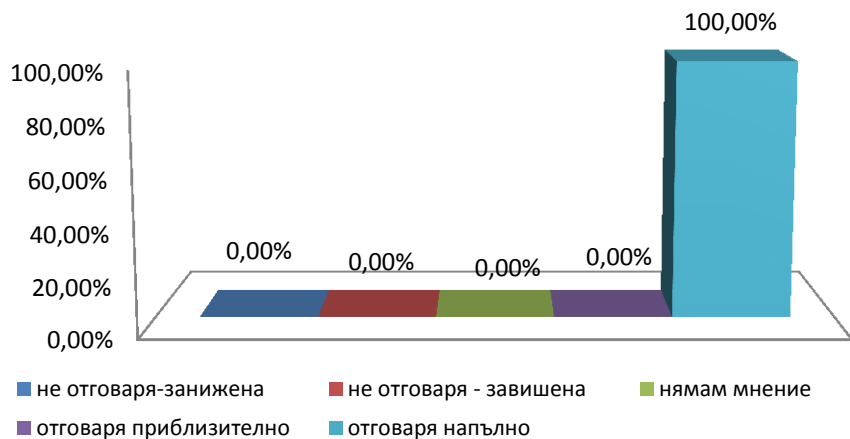
Ако сте положили изпит по тази дисциплина, посочете каква оценка сте получили?



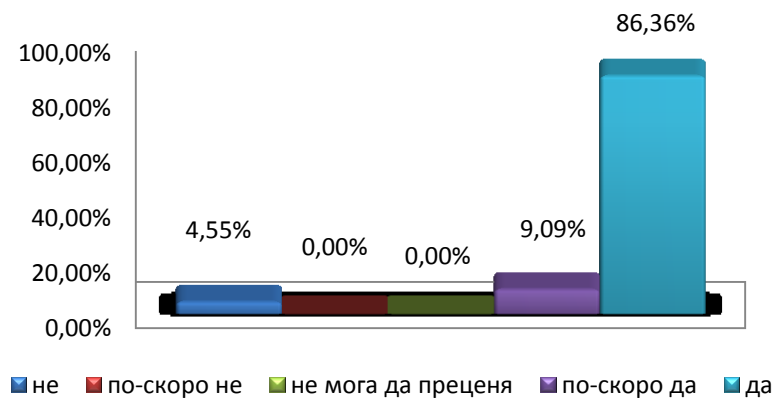


# "NON SIBI, SED OMNIBUS"

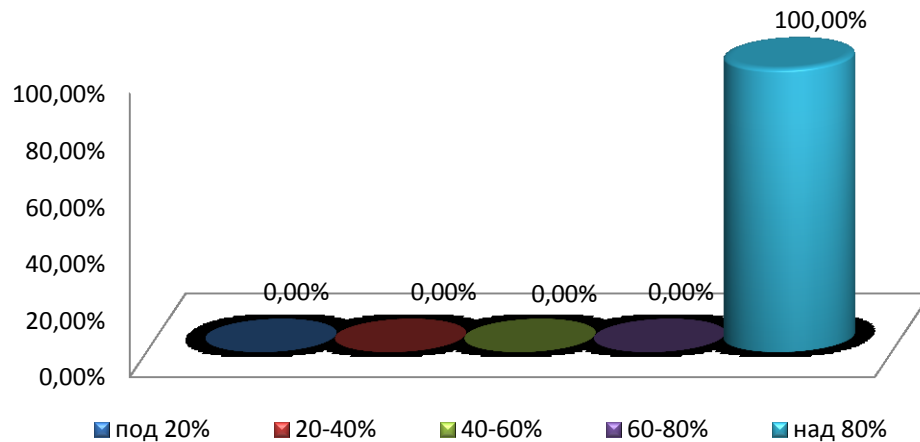
Отговаря ли получената оценка на Вашите знания?



Полезна ли е идеята за оценяване на преподавателите от страна на студентите?



Какво е личното Ви присъствие на занятията по дисциплината?





## **ИЗВОДИ:**

- **82%** от анкетираните студенти определят като актуално съдържанието на дисциплината, а **64%** от тях са имали интерес към нея преди да започнат да я изучават ;
- Над **80%** от анкетираните са на мнение, че теоритичните проблеми по изучаваната дисциплина се илюстрират с конкретни примери от практиката;
- Голяма част от анкетираните (**82%**) считат за разбираемо изложението на преподавателя по съответната дисциплина;
- Студентите поставят висока оценка на ерудицията на своя преподавател;
- Предпочитан източник при подготовка за изпита са материали предоставени от преподавателя (**48%**)
- Реализирана е много висока присъственост (**100%**) от страна на студентите по време на лекционните занятия;