



„NON SIBI, SED OMNIBUS“

УНИВЕРСИТЕТСКИ АНКЕТИ

ПРОУЧВАНЕ НА СТУДЕНТСКОТО МНЕНИЕ ЗА ПРЕПОДАВАТЕЛ И УЧЕБНА ДИСЦИПЛИНА

СПЕЦИАЛНОСТ: „СОЦИАЛНИ ДЕЙНОСТИ“
II-РИ КУРС, ПРОФЕСИОНАЛЕН БАКАЛАВЪР
УЧ. ДИСЦИПЛИНА: ОРГАНИЗАЦИЯ И МЕТОДИКА НА РАБОТА НА
СОЦИАЛНИЯ РАБОТНИК
ПРЕПОДАВАТЕЛ: АС. МАРИЕТА ГУНОВСКА

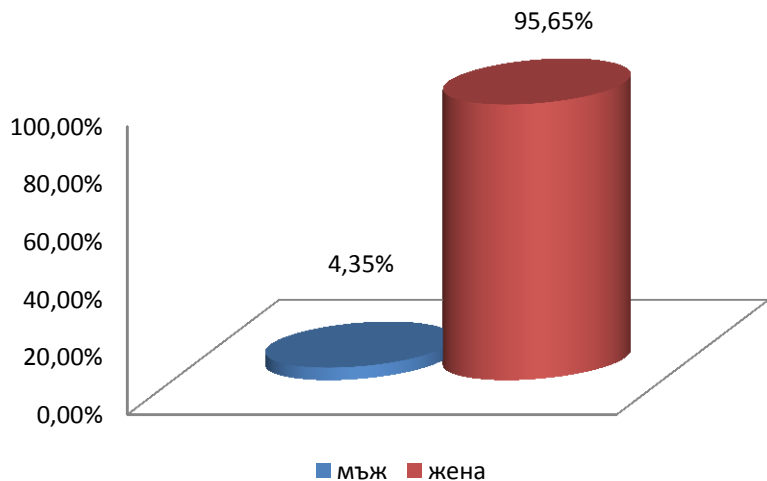
Анкетирани – 23 бр.

2015

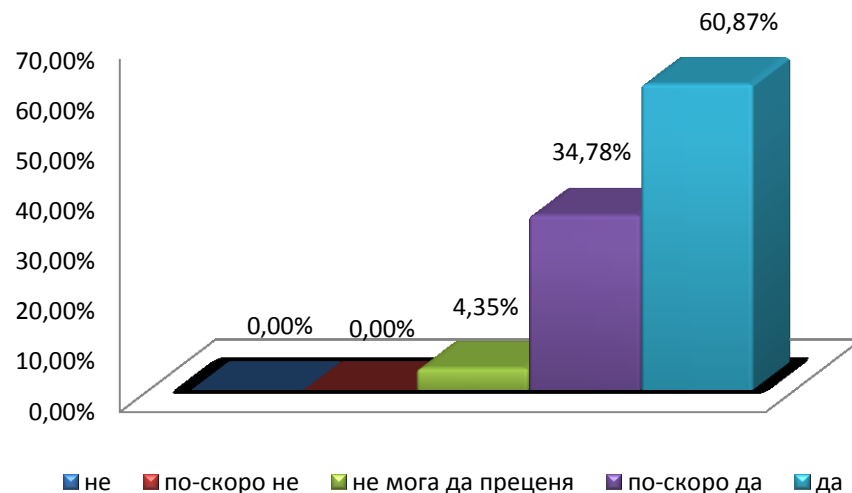


"NON SIBI, SED OMNIBUS"

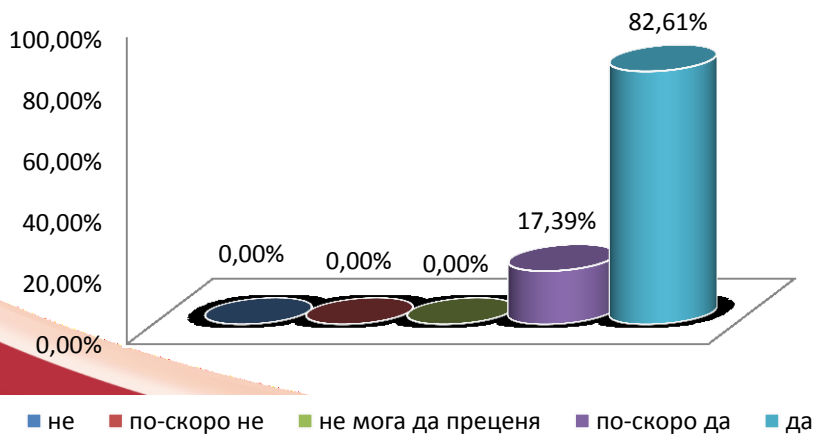
Разпределение на анкетираните по пол (в%)



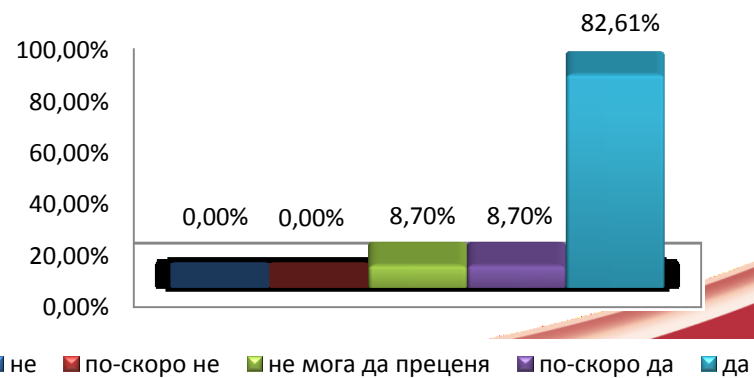
Имахте ли интерес към тази дисциплина преди започване на изучаването ѝ?



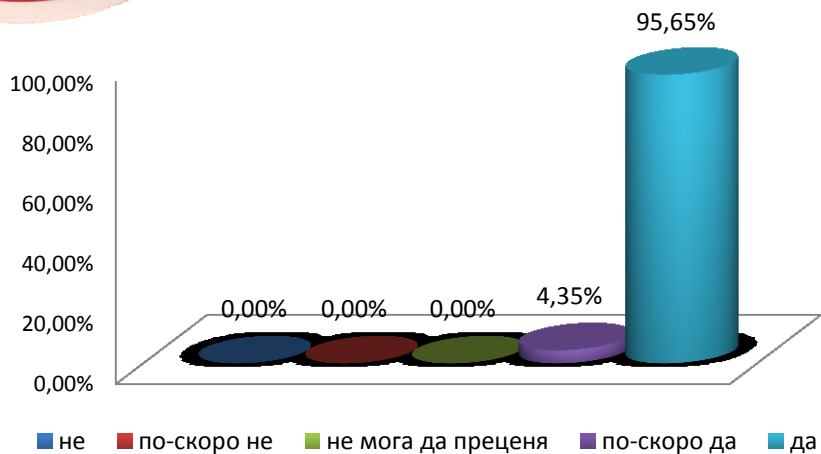
Актуално ли е учебното съдържание на дисциплината?



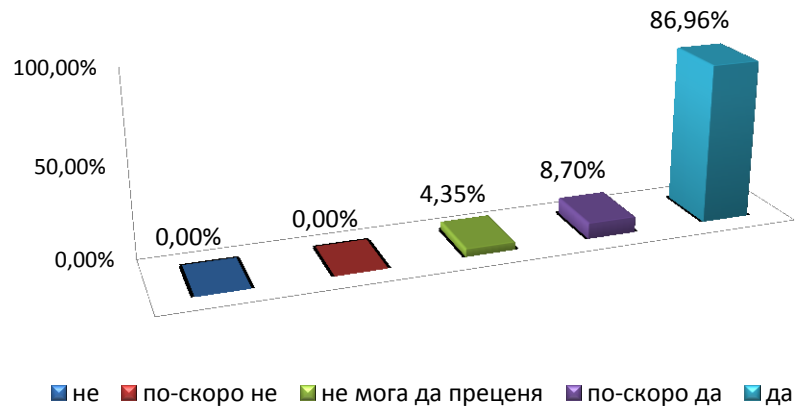
Повиши ли се Вашият интерес към тази дисциплина по време на изучаването ѝ?



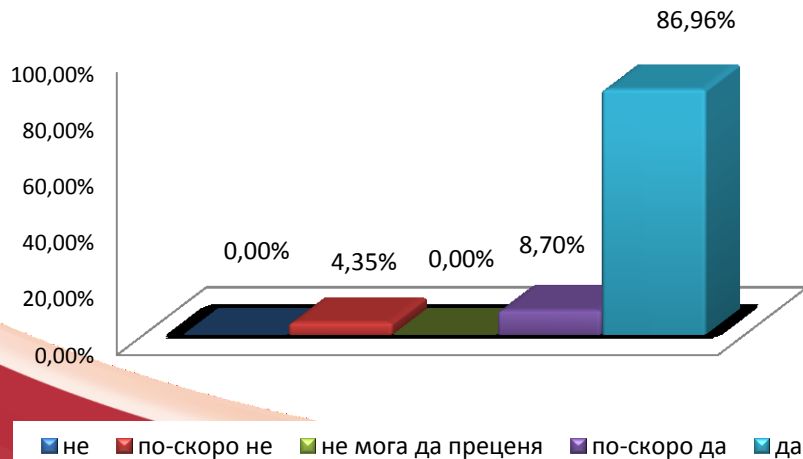
Рационално ли се използва учебното време?



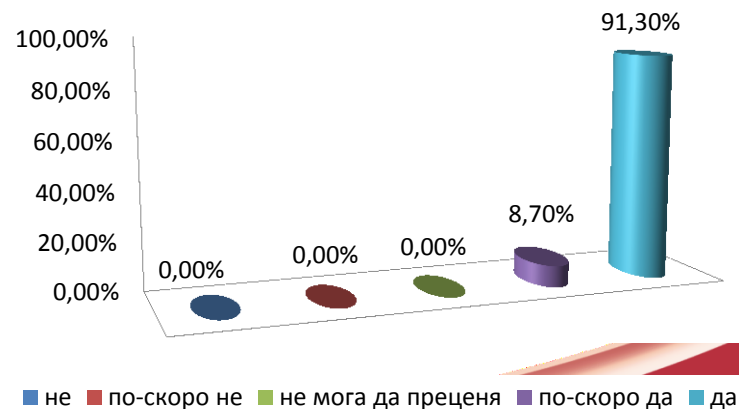
Илюстрират ли се по тази дисциплина теоретичните проблеми с конкретни примери от практиката?



Изложението на преподавателя ясно и разбираемо ли е за студентите?



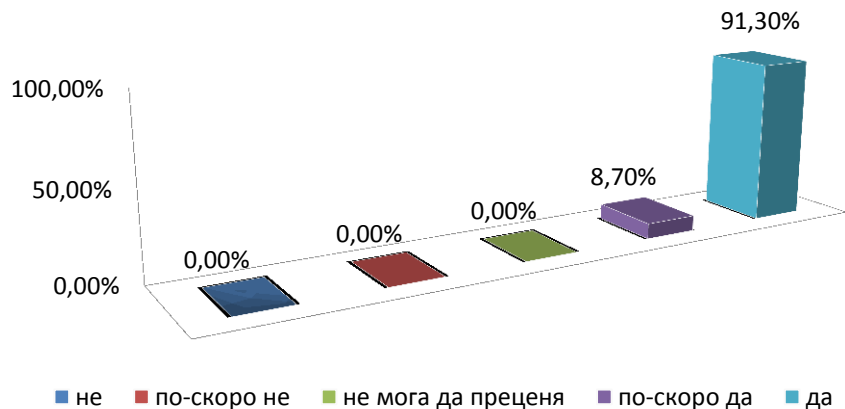
Готов ли е преподавателят да прекъсне изложението на лекцията, за да отговори на Ваши въпроси и да проведе дискусия?



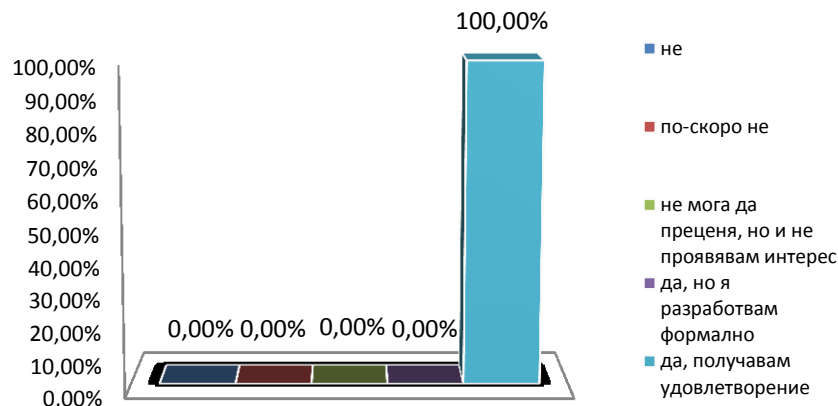


"NON SIBI, SED OMNIBUS"

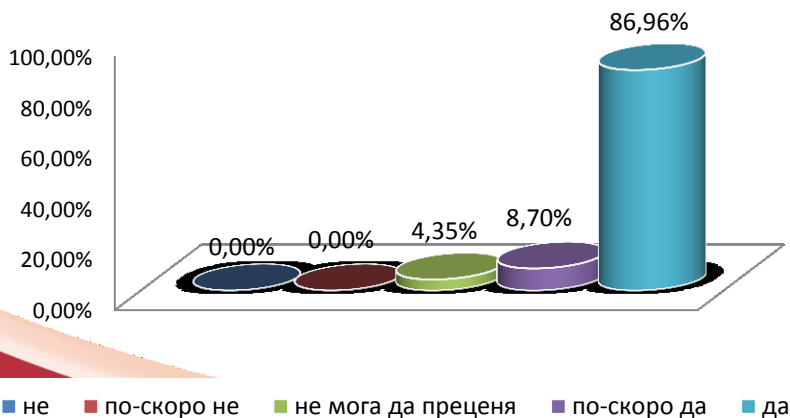
Доволен ли сте от отговора, който сте получили на въпросите, зададени на преподавателя по време на изнасянето на лекцията?



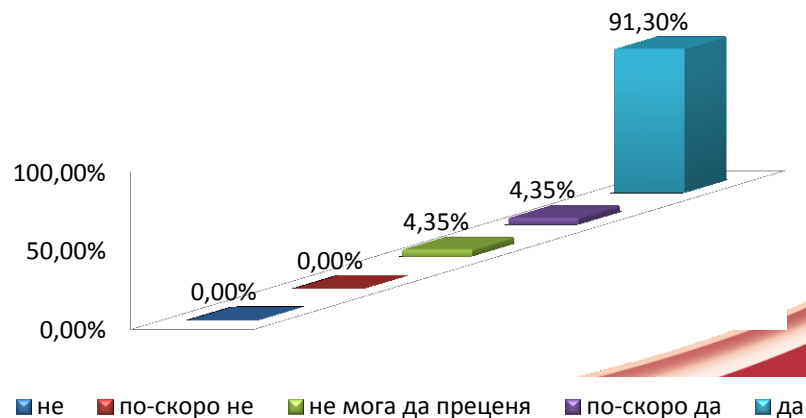
Възлага ли Ви се творческа задача в активен процес на самостоятелна работа под контрола и с конкретната помощ на преподавателя по дисциплината?



Можете ли да дадете висока оценка на ерудицията на преподавателя?



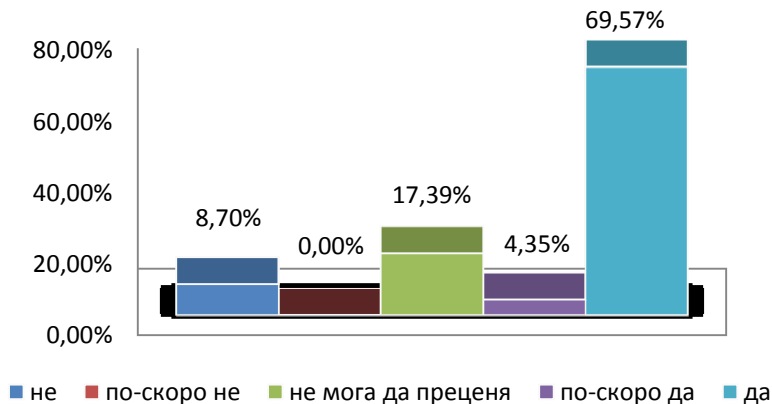
Учтиво и колегиално ли е отношението на преподавателя към студентите?



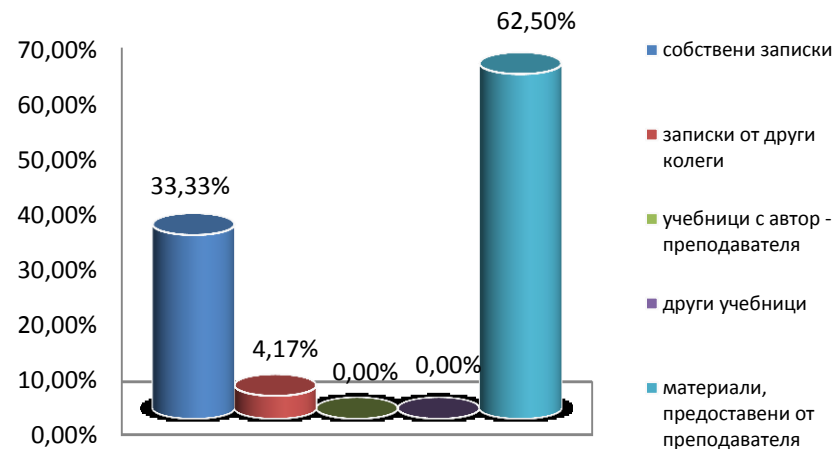


"NON SIBI, SED OMNIBUS"

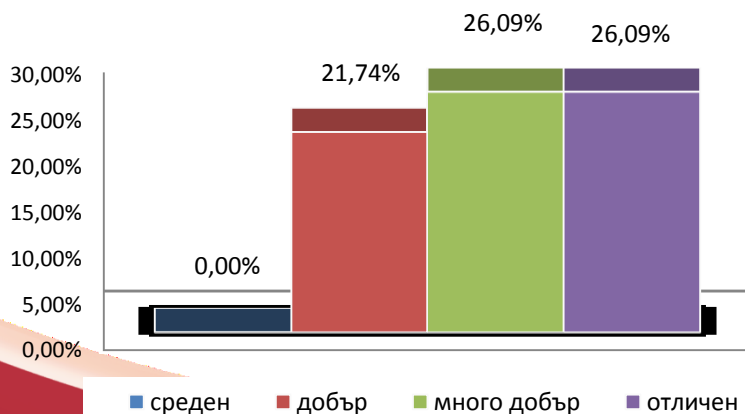
Очаквате ли, че след запознаване с резултатите от анкетата, преподавателят ще се съобрази с Вашите оценки?



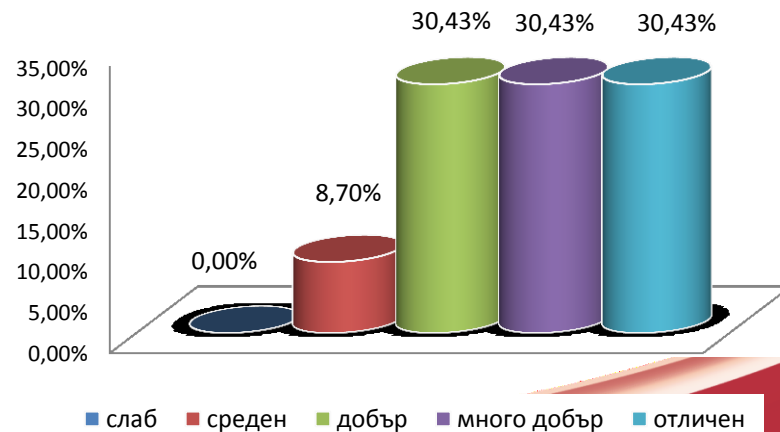
От какви източници се готвихте за изпита?



Посочете Вашия общ среден успех от следването до момента:



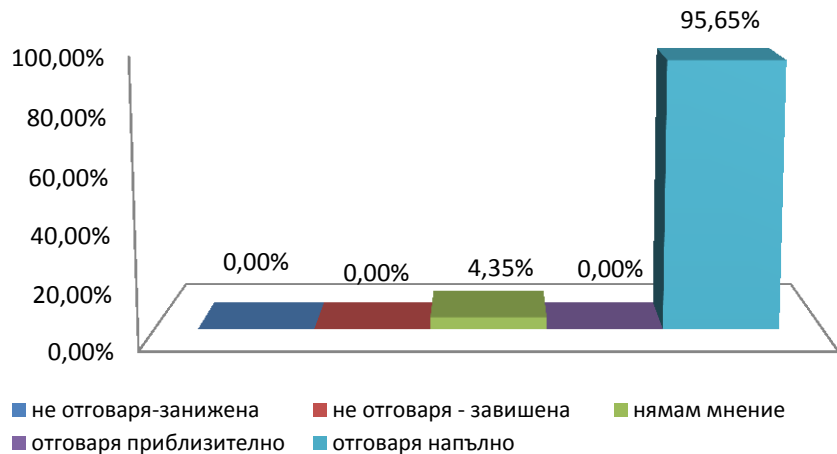
Ако сте положили изпит по тази дисциплина, посочете каква оценка сте получили?



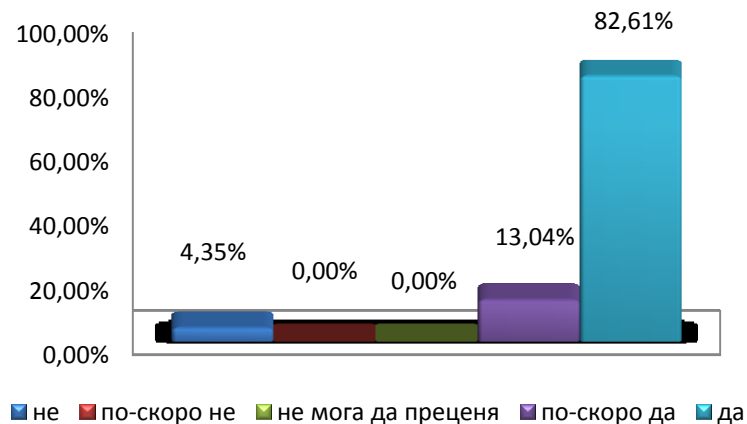


"NON SIBI, SED OMNIBUS"

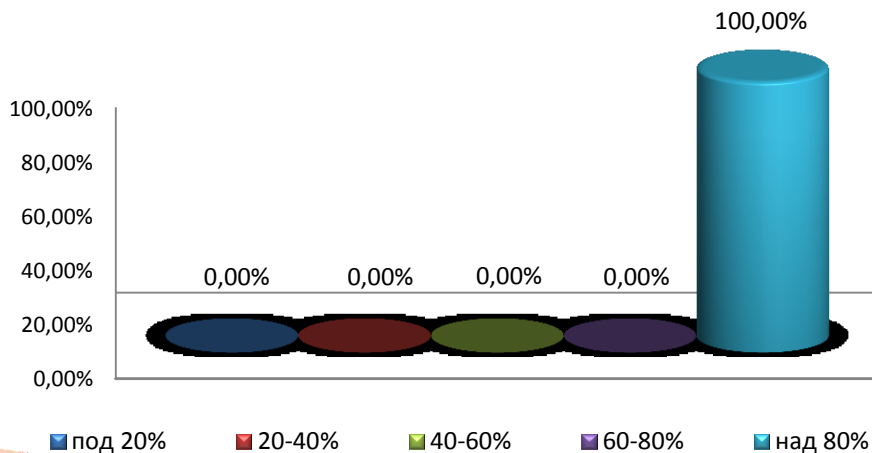
Отговаря ли получената оценка на Вашите знания?



Полезна ли е идеята за оценяване на преподавателите от страна на студентите?



Какво е личното Ви присъствие на занятията по дисциплината?





„NON SIBI, SED OMNIBUS“

ИЗВОДИ

- ✓ *Актуално учебно съдържание;*
- ✓ *Интерес към дисциплината преди започване на изучаването ѝ са имали **61%**;*
- ✓ *Рационално използване на учебното време от преподавателя;*
- ✓ *Ясно и разбираемо изложение на преподавателя и изразена готовност за провеждане на дискусия при възникнали въпроси;*
- ✓ ***87%** от студентите определят преподавателя си като високо ерудирана личност, която се отнася към тях с необходимия респект и колегиалност;*
- ✓ *Реализирана е много висока присъственост (**100%**) от страна на студентите по време на лекционните занятия;*
- ✓ *Повечето обучаеми очакват, че преподавателят ще се съобрази с тяхното мнение и определят като полезна идеята за оценяване на преподавателите от студентите.*