



„NON SIBI, SED OMNIBUS“

УНИВЕРСИТЕТСКИ АНКЕТИ

01-04 ПРОУЧВАНЕ НА СТУДЕНТСКОТО МНЕНИЕ ЗА ПРАКТИЧЕСКОТО ОБУЧЕНИЕ (ПРАКТИКИ, СТАЖОВЕ)

СПЕЦИАЛНОСТ „ОПАЗВАНЕ И КОНТРОЛ НА ОБЩЕСТВЕНОТО ЗДРАВЕ“

I-ВИ КУРС, БАКАЛАВЪР



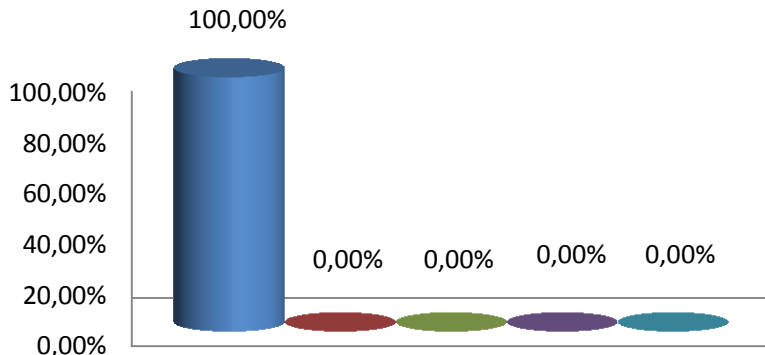
2015

Анкетирани – 13 бр.



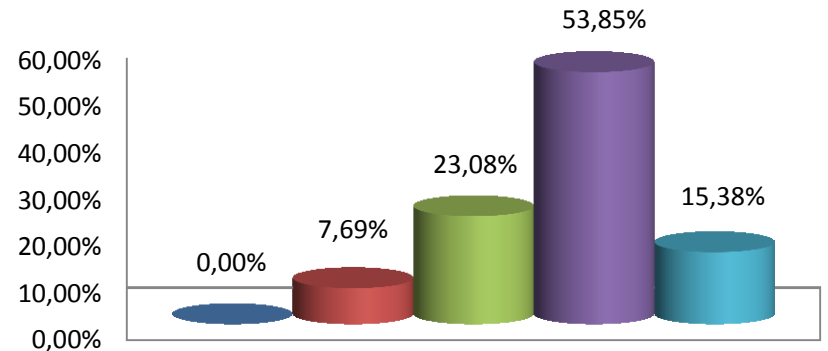
"NON SIBI, SED OMNIBUS"

Студент от кой курс сте?



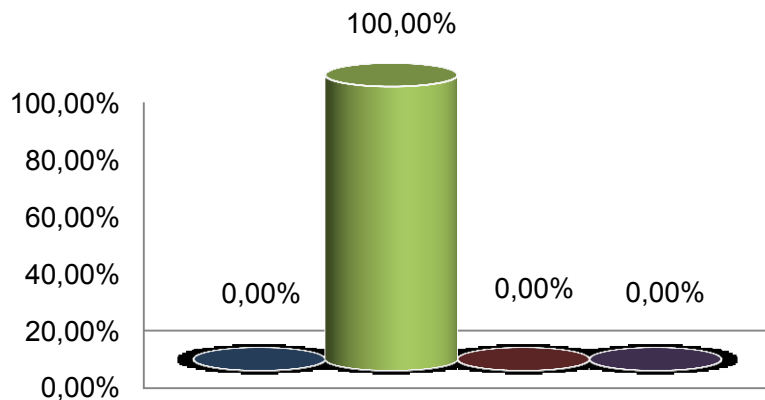
■ първи ■ втори ■ трети ■ четвърти и по-висок ■ магистър след бакалавър

Отговаря ли на Вашите очаквания организацията на практическото обучение (планиране, продължителност, място на провеждане, последователност на темите от практическото обучение) ?



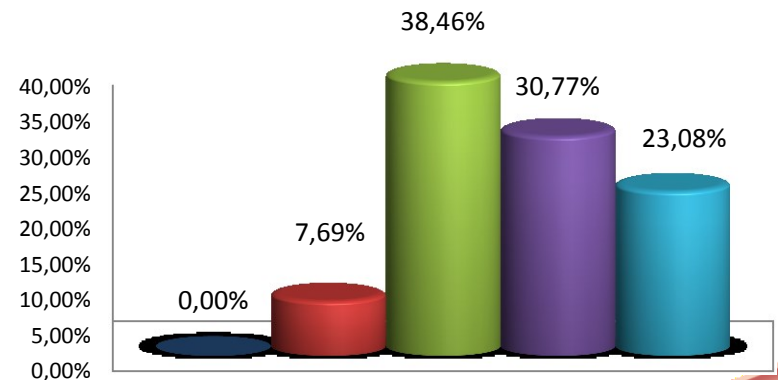
■ не ■ по-скоро не ■ не мога да преценя ■ по-скоро да ■ да

Каква е вашата специалност?



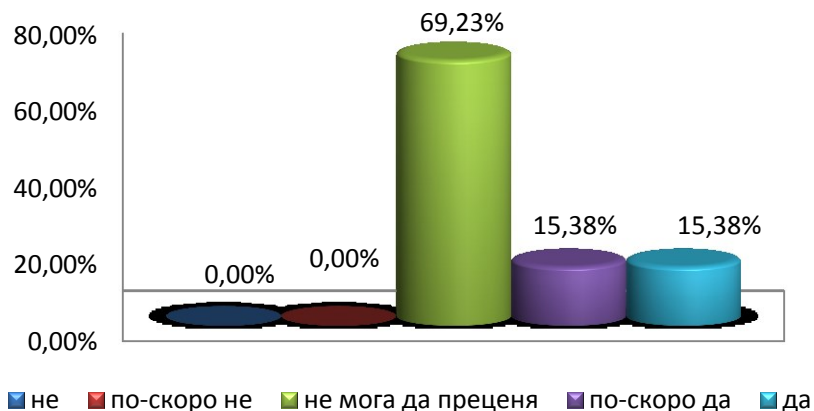
■ мед. лаборант ■ ОКОЗ ■ рентг. лаборант ■ социални дейности

Отговаря ли на Вашите очаквания участието на университетските преподаватели при ръководството и провеждането на практическото обучение ?

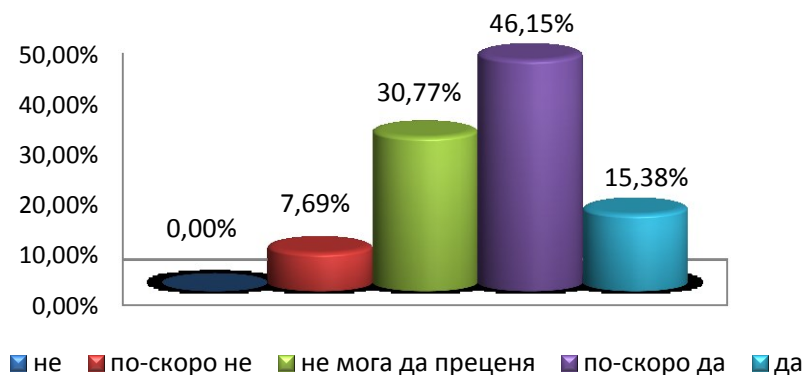


■ не ■ по-скоро не ■ не мога да преценя ■ по-скоро да ■ да

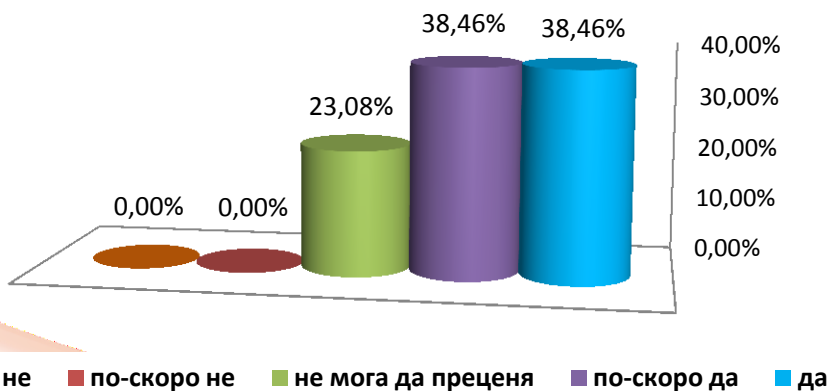
Отговаря ли на Вашите очаквания участието на специалисти от външните фирми и организации, в които провеждате практическо обучение ?



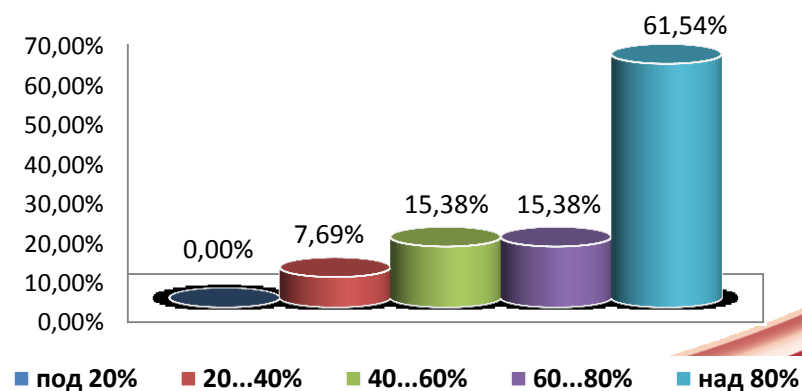
Отговаря ли на Вашите очаквания материалната база и условията за практическо обучение в болници извън университета, в които по договорни отношения се провежда практическо обучение на студенти от Медицински университет-Плевен?



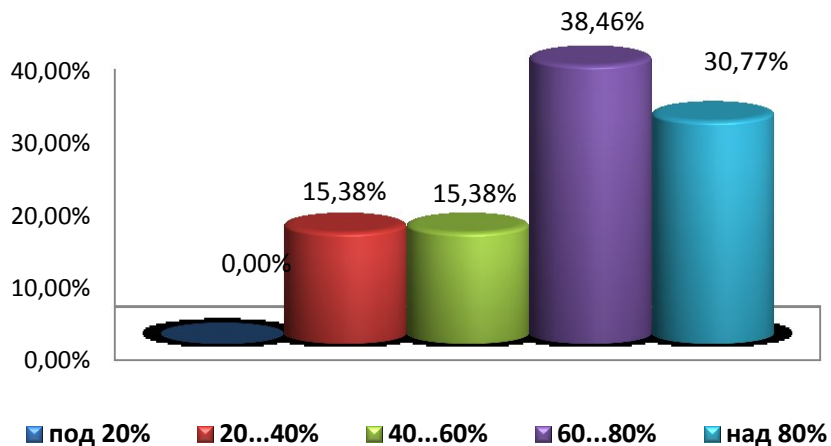
Отговаря ли на Вашите очаквания материалната база и условията за практическо обучение, провеждано в Медицински университет-Плевен?



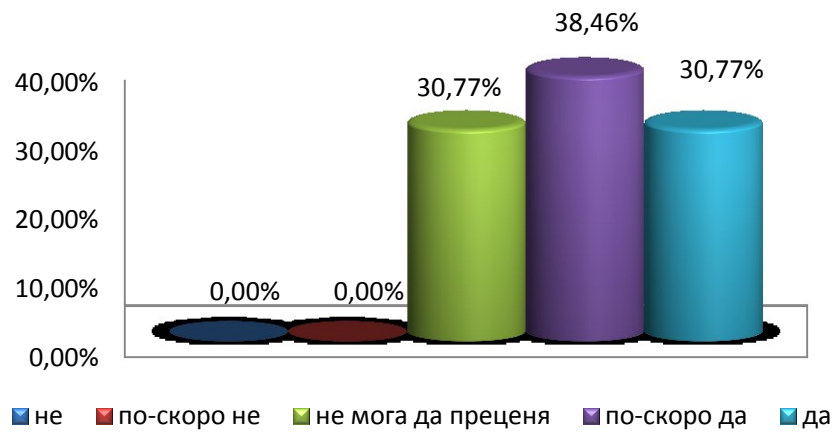
Каква е преценката Ви за посещението на занятията по практическо обучение от студентите от Вашата група ако се прави проверка за присъствието?



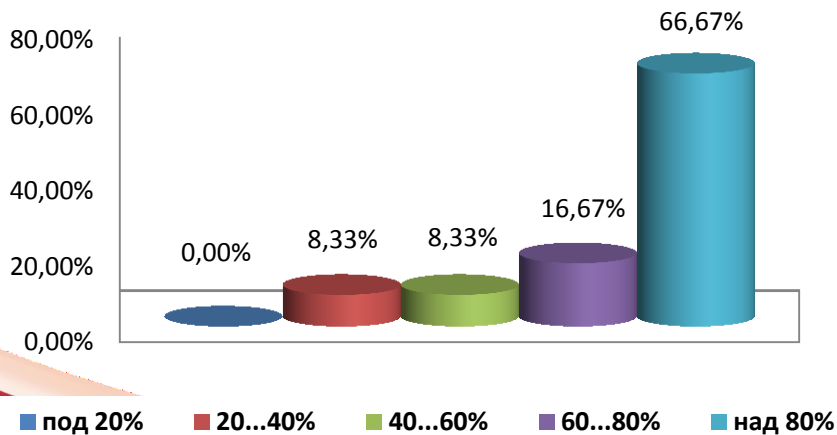
Каква е преценката Ви за посещението на занятията по практическо обучение от студентите от Вашата група ако не се прави проверка за присъствието ?



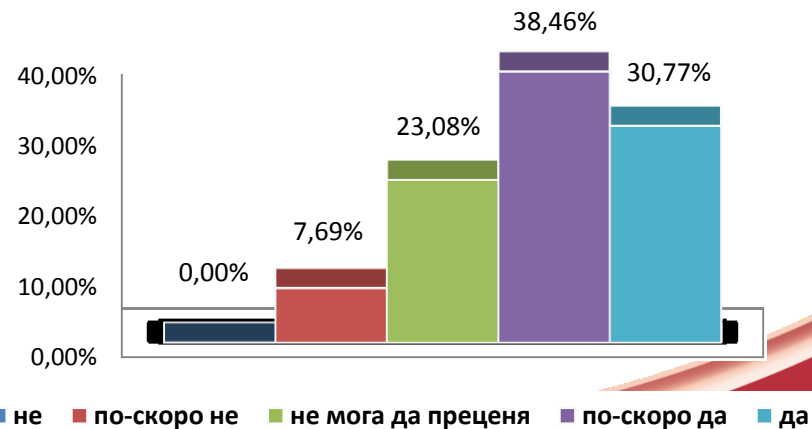
При планирания състав на групите, успява ли ръководителят на практическото обучение да проследи и контролира обучението на всеки студент от групата ?



Какво е Вашето лично присъствие на занятията от практическото обучение ?

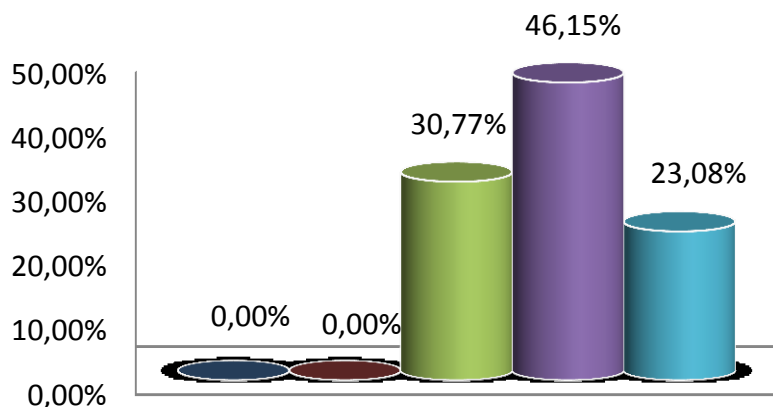


Според Вас получената предварителна теоретична подготовка подпомогна ли провеждането на практическо обучение на необходимото ниво ?



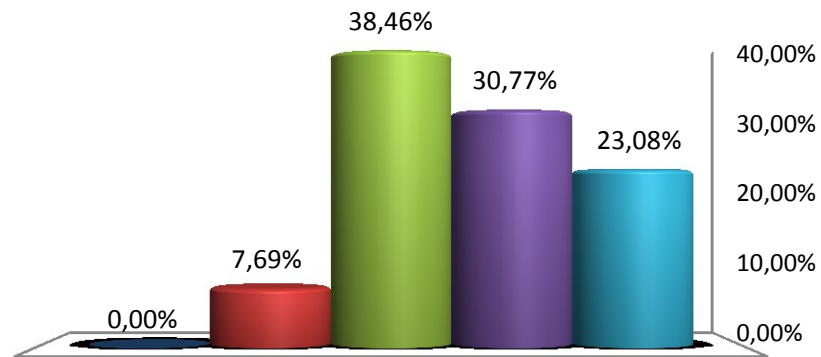
"NON SIBI, SED OMNIBUS"

Обективно ли се оценяват знанията и уменията Ви от практическото обучение от страна на преподавателите?



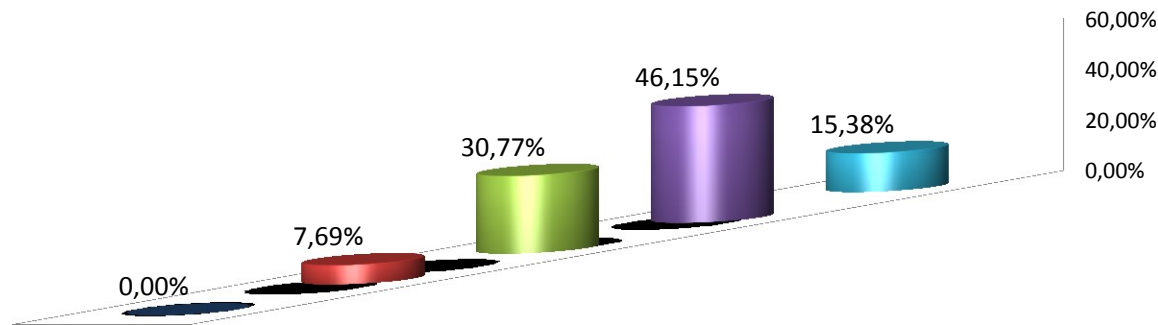
■ не ■ по-скоро не ■ не мога да преценя ■ по-скоро да ■ да

Смятате ли, че проведената практическа подготовка и получените практически знания и умения ще намерят приложение при изучаването на последващи учебни дисциплини от учебния план на специалността?



■ не ■ по-скоро не ■ не мога да преценя ■ по-скоро да ■ да

Очаквате ли, че проведената практическа подготовка и получените практически знания и умения ще Ви помогнат при реализацията на пазара на труда, след завършването на висше образование ?



■ не ■ по-скоро не ■ не мога да преценя ■ по-скоро да ■ да



„NON SIBI, SED OMNIBUS“

ИЗВОДИ:

- ✓ Предоставените материално-технически условия от МУ-Плевен и останалите организации, осигуряват ефективно провеждане на практическите занятия;
- ✓ Наличието на проверка не променя съществено нивото на присъственост на студентите на учебно-практическите занятия;
- ✓ **67%** от анкетираните имат над **80%** присъствие на практическото обучение;
- ✓ При така планирания състав на групите за учебна практика преподавателят успява да отдели необходимото време и внимание на всеки от обучаемите;
- ✓ Получената теоретична подготовка по време на лекционните занятия е солидна база за получаване на необходимите практически умения;



„NON SIBI, SED OMNIBUS”

- ✓ **54%** смятат, че усвоеното по време на учебно-практическите занятия, ще им е от полза при изучаването на последващи дисциплини;
- ✓ **69%** от анкетираните считат, че техните знания и умения, получени по време на практическите занятия, са били обективно оценени от преподавателите;
- ✓ Според **62%** натрупаните знания и умения ще им помогнат в процеса на успешна реализация на пазара на труда.