



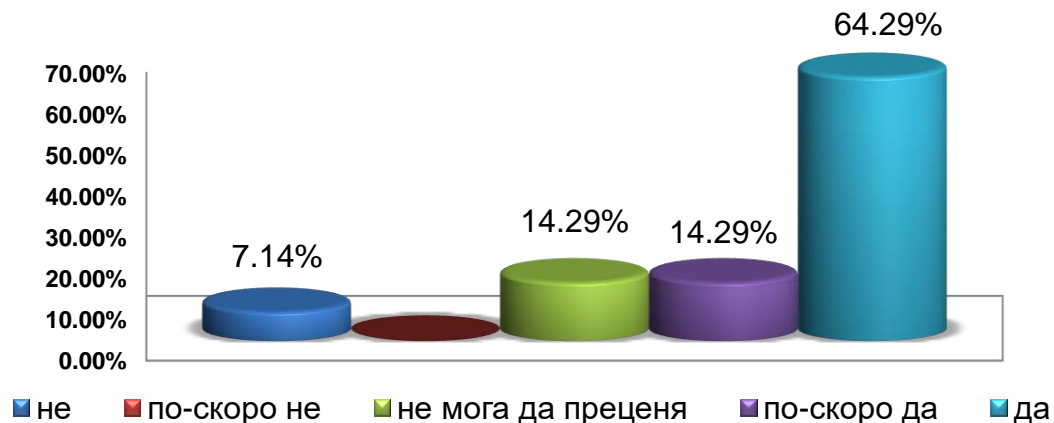
**01-04 ПРОУЧВАНЕ НА СТУДЕНТСКОТО МНЕНИЕ ЗА ПРАКТИЧЕСКОТО ОБУЧЕНИЕ
(ПРАКТИКИ, СТАЖОВЕ)**

СТУДЕНТИ ОТ СПЕЦИАЛНОСТ „ОПАЗВАНЕ И КОНТРОЛ НА ОБЩЕСТВЕНОТО ЗДРАВЕ”

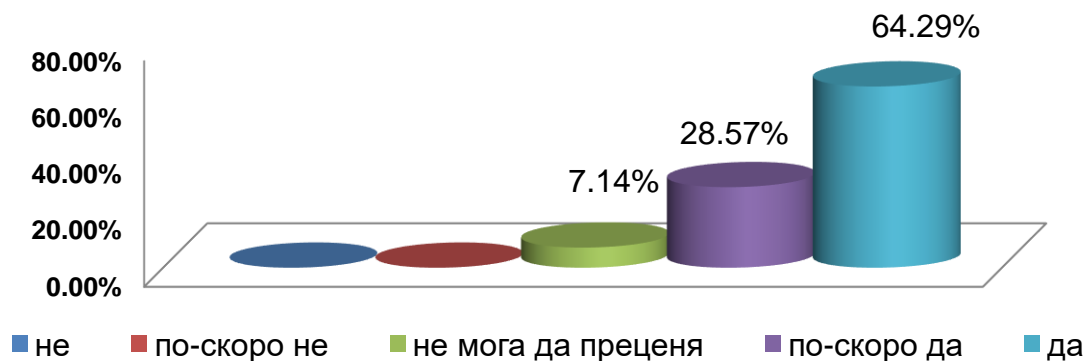
КУРС	ДАТА НА ПРОВЕЖДАНЕ НА АНКЕТАТА	АНКЕТИРАНИ ЛИЦА
II	27.01.2016 г.	14

1. *Общо анкетирани лица – **14 бр.***
2. *Резултатите от проведеното анкетно проучване са дадени в проценти (%).*

Отговаря ли на Вашите очаквания участието на университетските преподаватели при ръководството и провеждането на практическото обучение ?

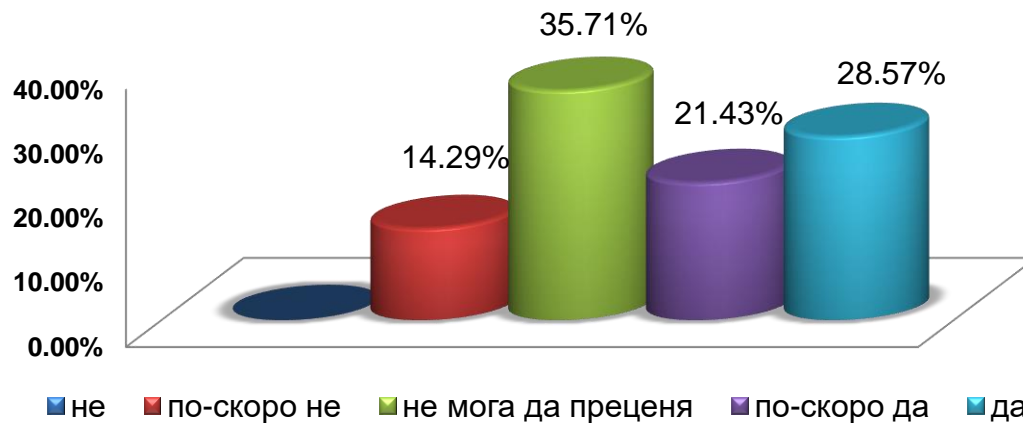


Отговаря ли на Вашите очаквания организацията на практическото обучение (планиране, продължителност, място на провеждане, последователност на темите от практическото обучение) ?

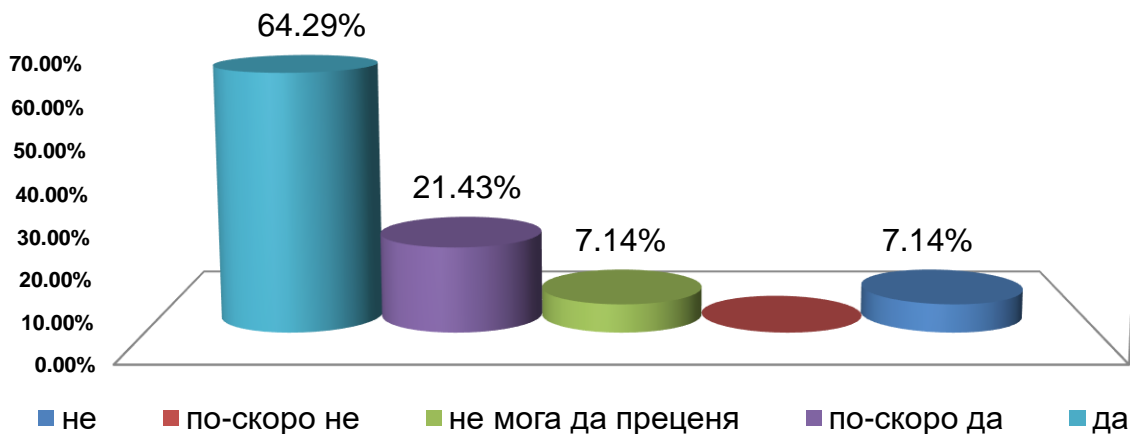


„NON SIBI, SED OMNIBUS”

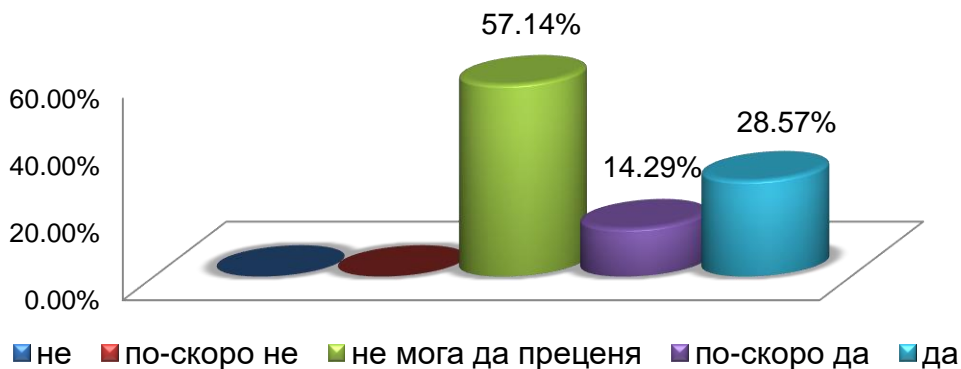
Отговаря ли на Вашите очаквания участието на специалисти от външните фирми и организации, в които провеждате практическо обучение ?



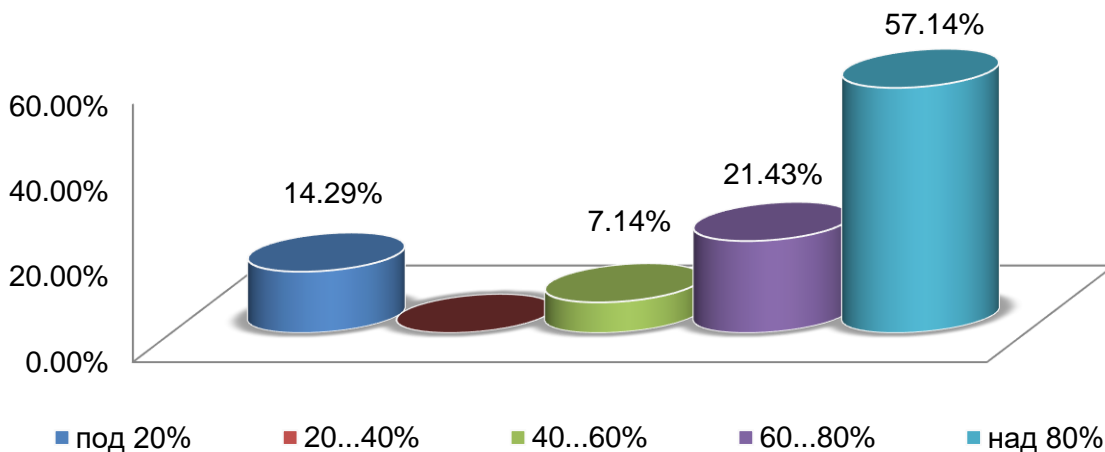
Отговаря ли на Вашите очаквания материалната база и условията за практическо обучение, провеждано в Медицински университет-Плевен?



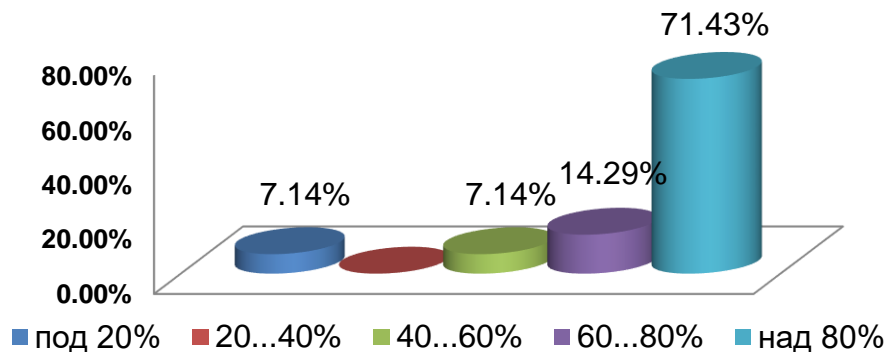
Отговаря ли на Вашите очаквания материалната база и условията за практическо обучение в болници извън университета, в които по договорни отношения се провежда практическо обучение на студенти от Медицински университет-Плевен?



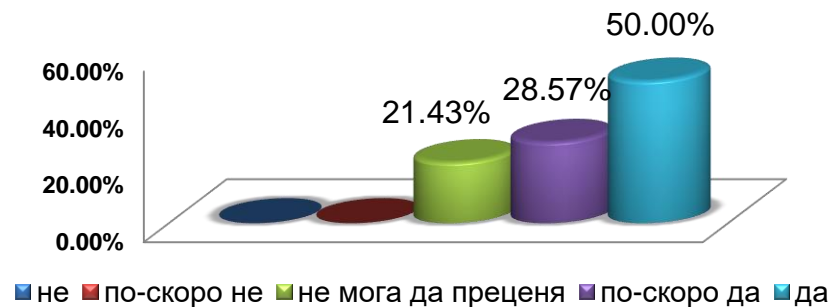
Каква е преценката Ви за посещението на занятията по практическо обучение от студентите от Вашата група ако се прави проверка за присъствието?



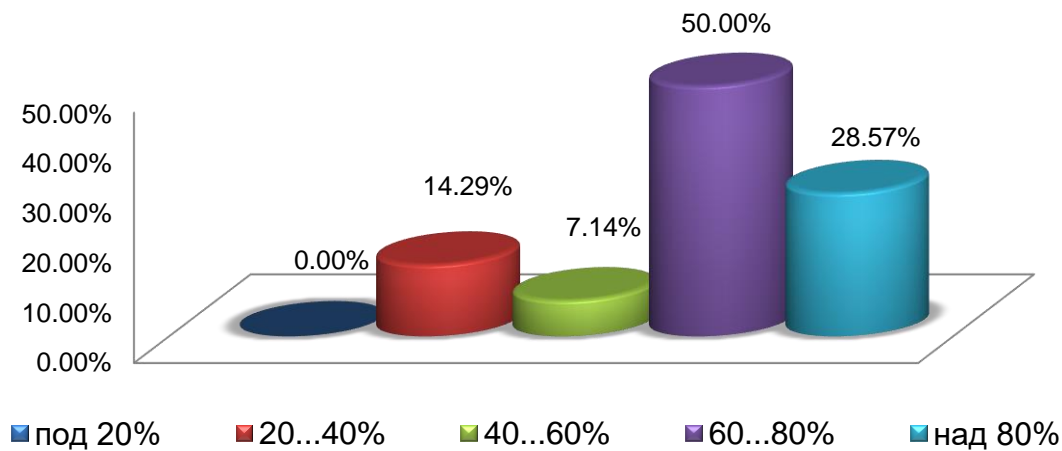
Какво е Вашето лично присъствие на занятията от практическото обучение ?



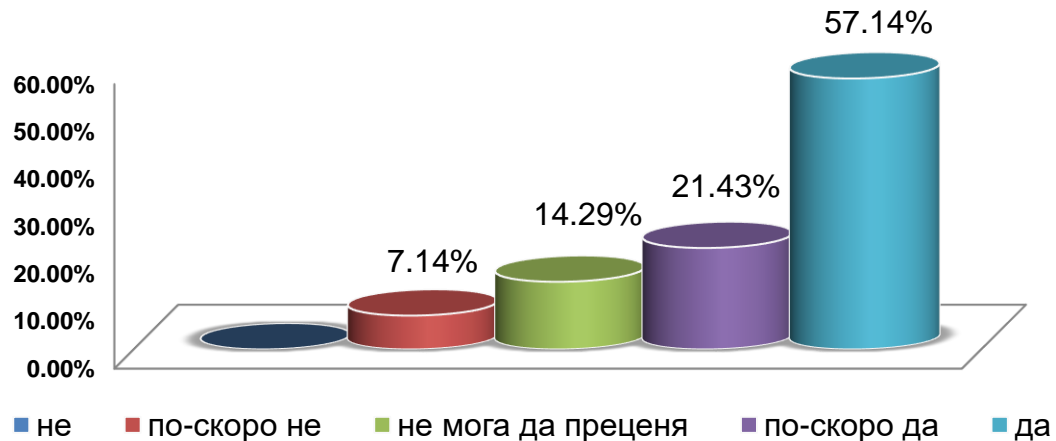
При планирания състав на групите, успява ли ръководителят на практическото обучение да проследи и контролира обучението на всеки студент от групата?



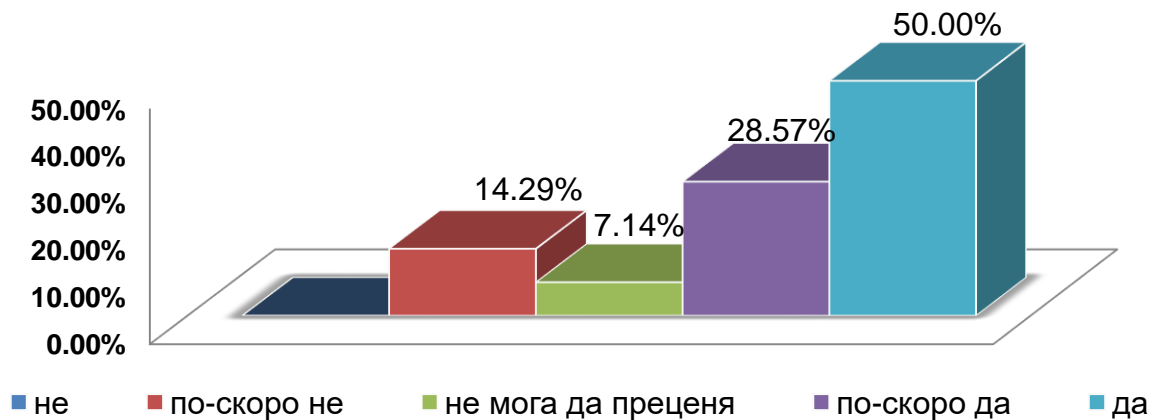
Каква е преценката Ви за посещението на занятията по практическо обучение от студентите от Вашата група ако не се прави проверка за присъствието ?



Обективно ли се оценяват знанията и уменията Ви от практическото обучение от страна на преподавателите?

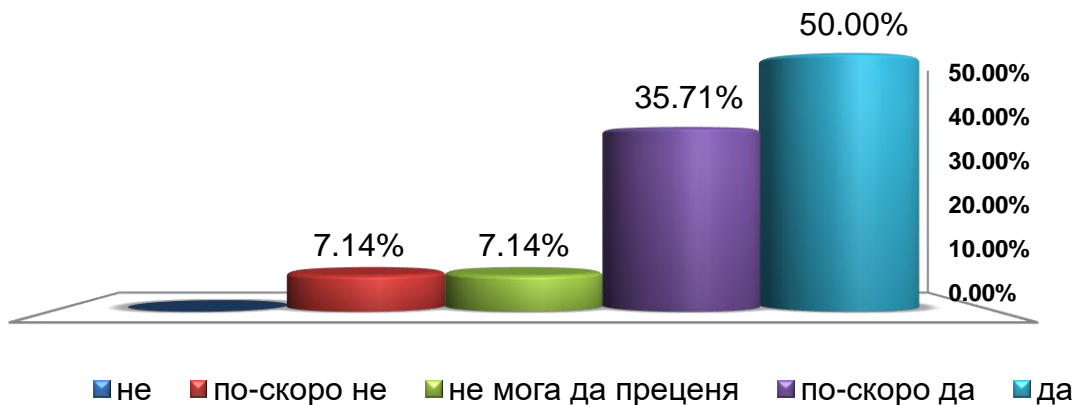


Според Вас получената предварителна теоретична подготовка подпомогна ли провеждането на практическо обучение на необходимото ниво ?

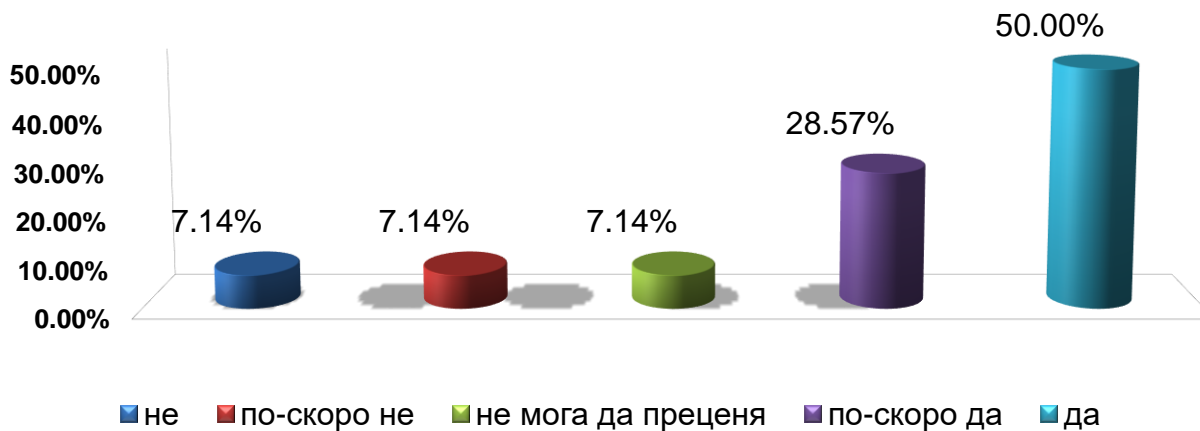


„NON SIBI, SED OMNIBUS”

Смятате ли, че проведената практическа подготовка и получените практически знания и умения ще намерят приложение при изучаването на последващи учебни дисциплини от учебния план на специалността?



Очаквате ли, че проведената практическа подготовка и получените практически знания и умения ще Ви помогнат при реализацията на пазара на труда, след завършването на висше образование ?





„NON SIBI, SED OMNIBUS“

Изводи

- ✓ **Организацията на практическото обучение (планиране, продължителност, място на провеждане, последователност на темите) се одобрява от 93% от анкетираните, не могат да преценят 7%;**
- ✓ **Предоставените материално-технически условия от МУ-Плевен, осигуряват ефективно провеждане на практическите занятия за 85% от анкетираните;**
- ✓ **Респондентите, поставят висока оценка на участието на преподавателите при ръководството и провеждането на практическото обучение – 78%;**
- ✓ **Участието на специалисти отвън, в чийто организации се провежда практическото обучение на студентите отговаря на изискванията на 50% от студентите, не са оправдани очакванията на 14%, не могат да дадат конкретен отговор 36%;**
- ✓ **Материалната база и условията за практическо обучение извън МУ-Плевен е на високо ниво според 43% от анкетираните, 57% не могат да преценят;**
- ✓ **Наличието на проверка променя съществено нивото на присъственост на студентите при над 80% посещаемост, присъствеността е: 57% на учебно-практическите занятия; от 60-80% посещаемостта е 21%;**
- ✓ **Когато не се прави проверка присъствеността е: над 80%- 29%, 60-80%- 50%;**
- ✓ **Личното присъствие на студента на практическите занятия, е оценено като високо, като при над 80% посещаемост имаме 71% присъственост;**



„NON SIBI, SED OMNIBUS“

Изводи

- ✓ При така планирания състав на групите за учебна практика, преподавателят на практическото обучение успява да отдели необходимото време и внимание на всеки от обучаемите за **79%** от анкетиранияте;
- ✓ Получената предварителна теоретична подготовка по време на лекционните занятия е солидна база за получаване на необходимите практически умения според **79%** от анкетиранияте студенти;
- ✓ Според **78%** от анкетиранияте техните знания и умения, получени по време на практическите занятия, са били обективно оценени от преподавателите.
- ✓ **86%** от анкетиранияте са убедени, че усвоеното по време на учебно-практическите занятия, ще им е от полза при изучаването на последващи дисциплини от учебния план на специалността;
- ✓ Според **79%** от анкетиранияте студенти, проведената практическа подготовка и получените практически знания и умения ще им помогнат при реализацията на пазара на труда, след завършване на висше образование;