



„NON SIBI, SED OMNIBUS“

УНИВЕРСИТЕТСКИ АНКЕТИ

01-04 ПРОУЧВАНЕ НА СТУДЕНТСКОТО МНЕНИЕ ЗА ПРАКТИЧЕСКОТО ОБУЧЕНИЕ (ПРАКТИКИ, СТАЖОВЕ)

СПЕЦИАЛНОСТ „ОПАЗВАНЕ И КОНТРОЛ НА ОБЩЕСТВЕНОТО ЗДРАВЕ“

II-РИ КУРС, БАКАЛАВЪР



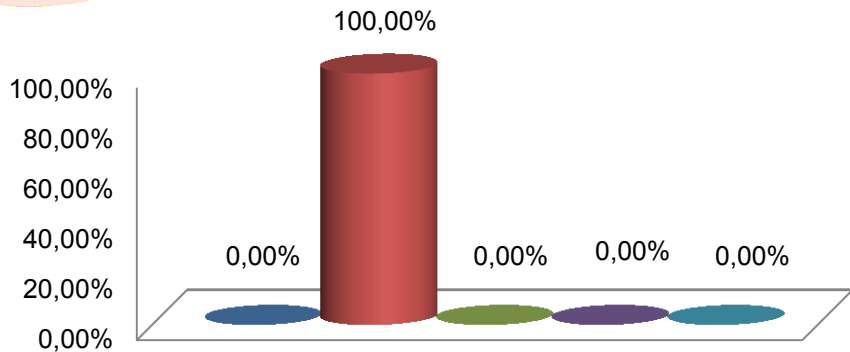
2015

Анкетирани – 14 бр.



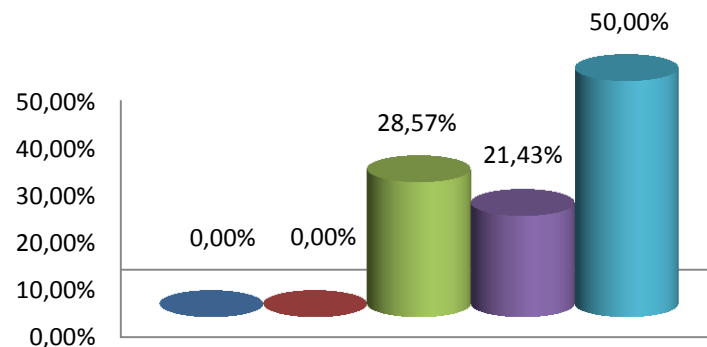
"NON SIBI, SED OMNIBUS"

Студент от кой курс сте?



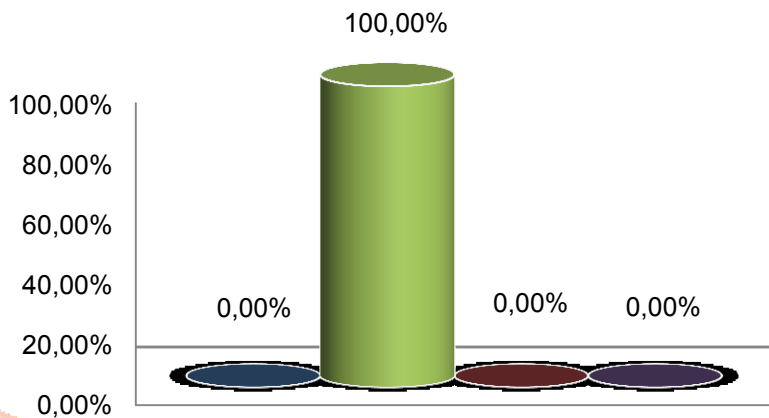
■ първи ■ втори ■ трети ■ четвърти и по-висок ■ магистър след бакалавър

Отговаря ли на Вашите очаквания организацията на практическото обучение (планиране, продължителност, място на провеждане, последователност на темите от практическото обучение) ?



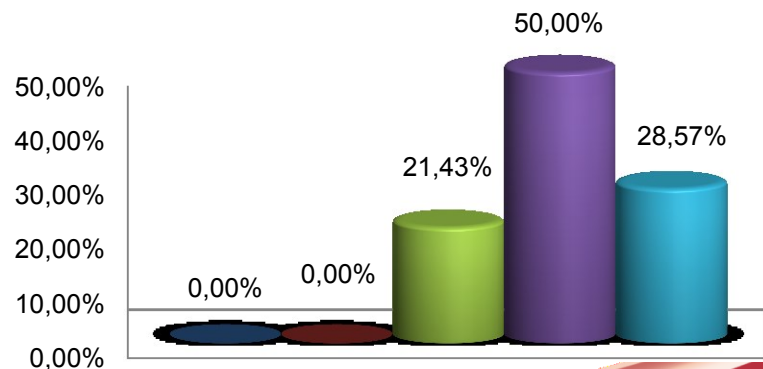
■ не ■ по-скоро не ■ не мога да преценя ■ по-скоро да ■ да

Каква е вашата специалност?



■ мед. лаборант ■ ОКОЗ ■ рентг. лаборант ■ социални дейности

Отговаря ли на Вашите очаквания участието на университетските преподаватели при ръководството и провеждането на практическото обучение ?

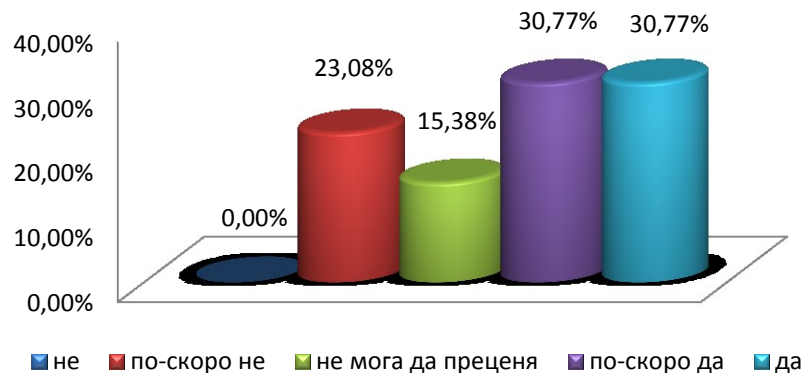


■ не ■ по-скоро не ■ не мога да преценя ■ по-скоро да ■ да

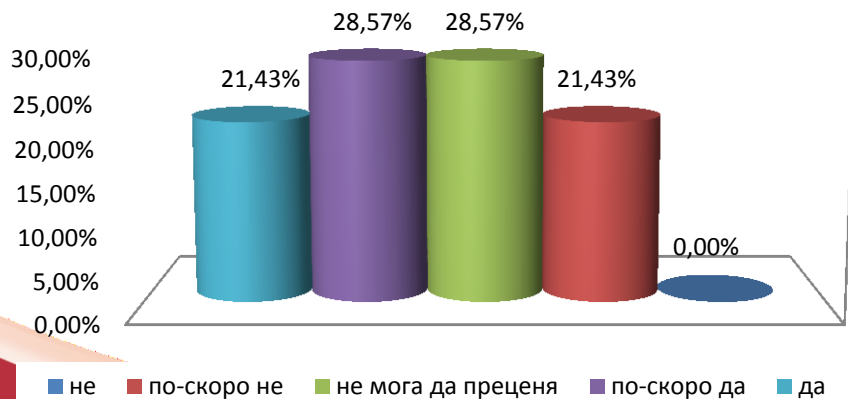
Отговаря ли на Вашите очаквания участието на специалисти от външните фирми и организации, в които провеждате практическо обучение ?



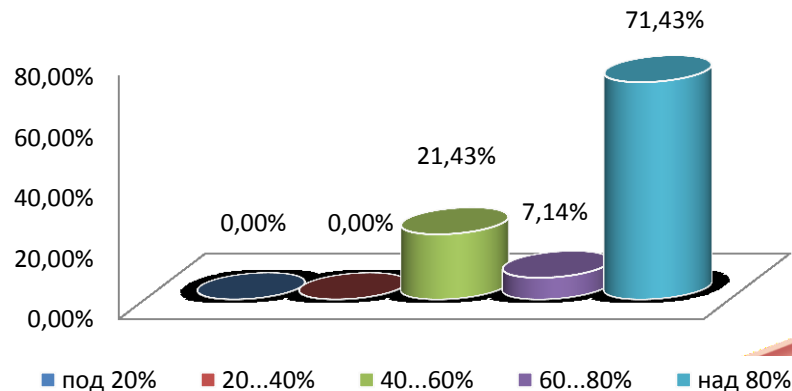
Отговаря ли на Вашите очаквания материалната база и условията за практическо обучение в болници извън университета, в които по договорни отношения се провежда практическо обучение на студенти от Медицински университет-Плевен?



Отговаря ли на Вашите очаквания материалната база и условията за практическо обучение, провеждано в Медицински университет-Плевен?



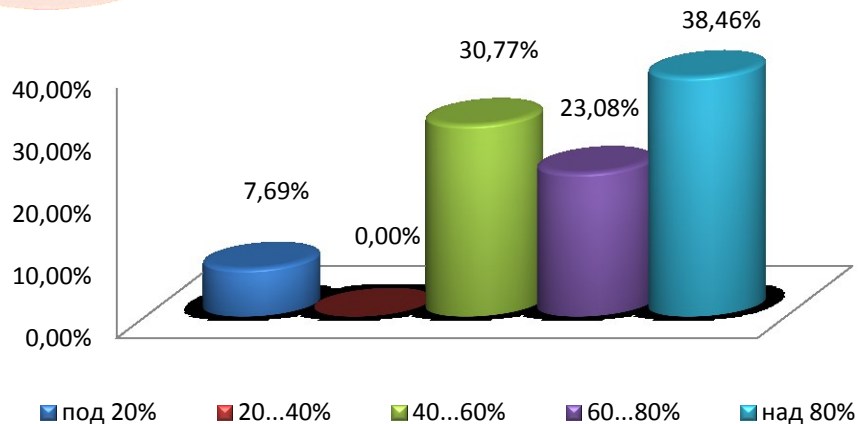
Каква е преценката Ви за посещението на занятията по практическо обучение от студентите от Вашата група ако се прави проверка за присъствието?



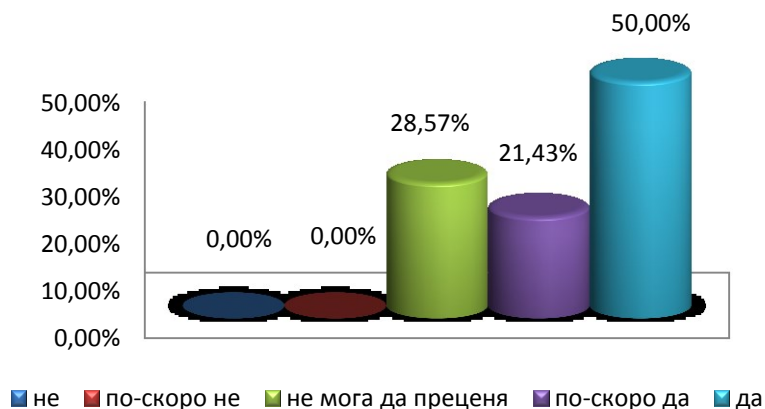


"NON SIBI, SED OMNIBUS"

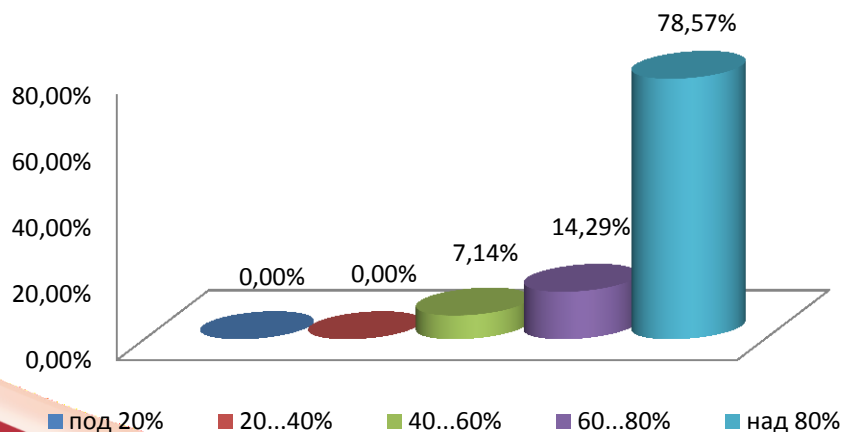
Каква е преценката Ви за посещението на занятията по практическо обучение от студентите от Вашата група ако не се прави проверка за присъствието?



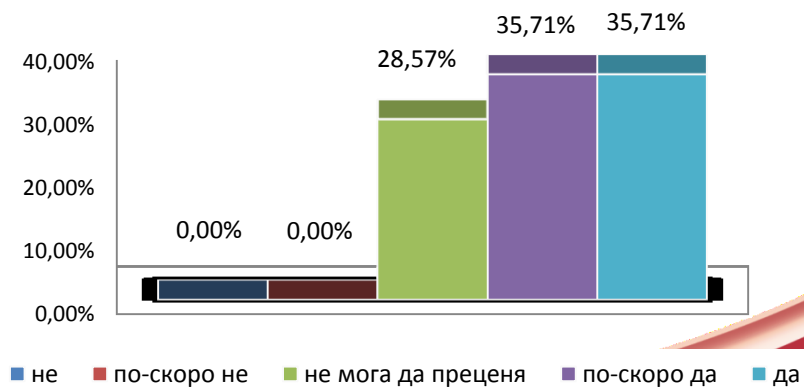
При планирания състав на групите, успява ли ръководителят на практическото обучение да проследи и контролира обучението на всеки студент от групата?



Какво е Вашето лично присъствие на занятията от практическото обучение?



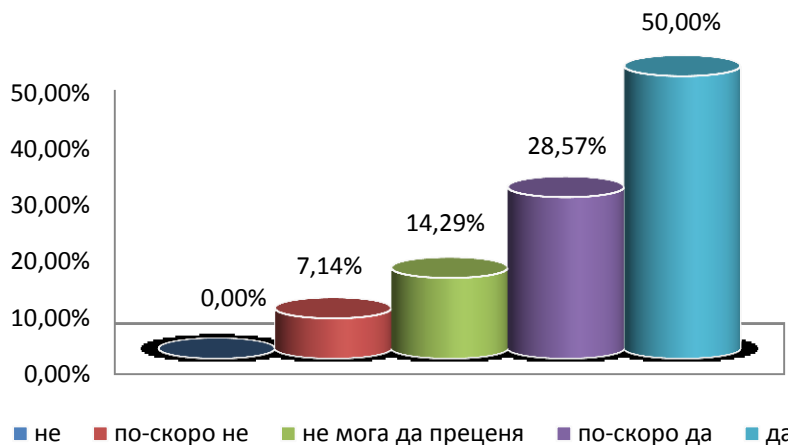
Според Вас получената предварителна теоретична подготовка подпомогна ли провеждането на практическо обучение на необходимото ниво?



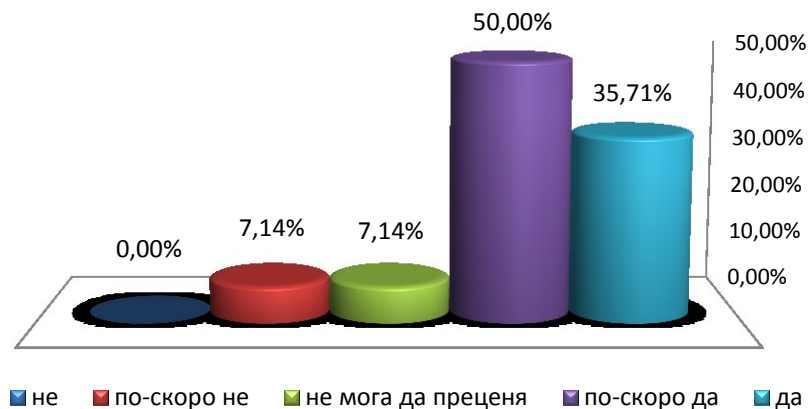


"NON SIBI, SED OMNIBUS"

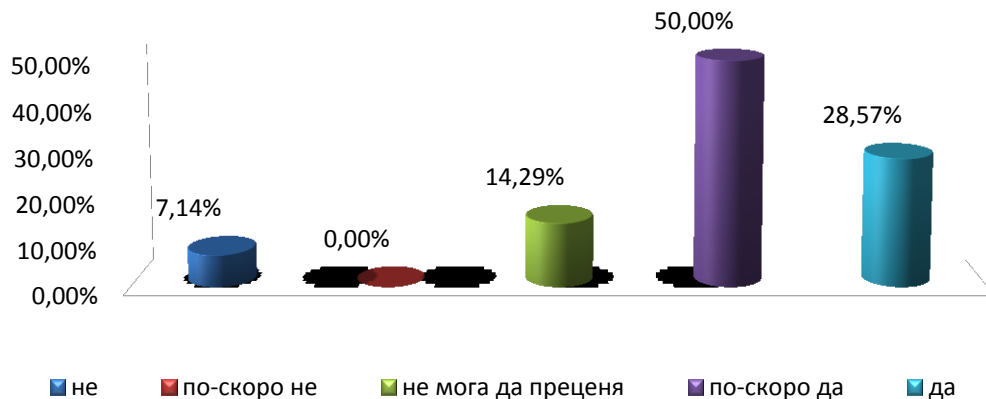
Обективно ли се оценяват знанията и уменията Ви от практическото обучение от страна на преподавателите?



Смятате ли, че проведената практическа подготовка и получените практически знания и умения ще намерят приложение при изучаването на последващи учебни дисциплини от учебния план на специалността?



Очаквате ли, че проведената практическа подготовка и получените практически знания и умения ще Ви помогнат при реализацията на пазара на труда, след завършването на висше образование ?





„NON SIBI, SED OMNIBUS“

ИЗВОДИ:

- ✓ Предоставените материално-технически условия от МУ-Плевен и останалите организации, осигуряват ефективно провеждане на практическите занятия;
- ✓ Наличието на проверка променя съществено нивото на присъственост на студентите на учебно-практическите занятия;
- ✓ **79%** от анкетираните имат над **80%** присъствие на практическото обучение;
- ✓ При така планирания състав на групите за учебна практика преподавателят успява да отдели необходимото време и внимание на всеки от обучаемите;
- ✓ Получената теоретична подготовка по време на лекционните занятия е солидна база за получаване на необходимите практически умения;



„NON SIBI, SED OMNIBUS“

- ✓ **86%** смятат, че усвоеното по време на учебно-практическите занятия, ще им е от полза при изучаването на последващи дисциплини;
- ✓ **79%** от анкетираните считат, че техните знания и умения, получени по време на практическите занятия, са били обективно оценени от преподавателите;
- ✓ Според **79%** натрупаните знания и умения ще им помогнат в процеса на успешна реализация на пазара на труда.