



„NON SIBI, SED OMNIBUS“

МЕДИЦИНСКИ УНИВЕРСИТЕТ – ПЛОВДИВ

01-04 ПРОУЧВАНЕ НА МНЕНИЕТО НА СТУДЕНТИТЕ ЗА ПРАКТИЧЕСКОТО ОБУЧЕНИЕ (ПРАКТИКИ, СТАЖОВЕ)

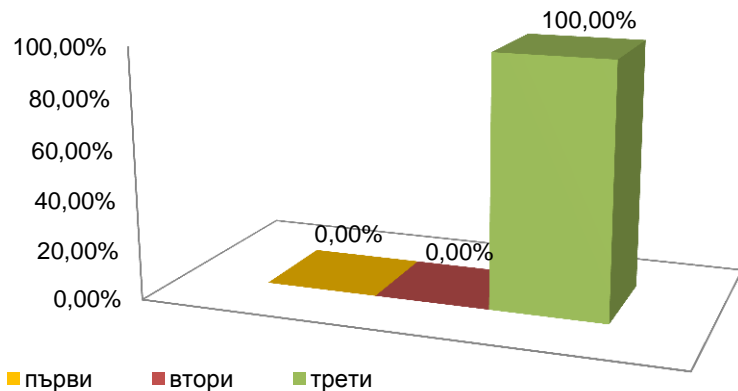
Специалност: „Помощник фармацевт“ - III-ти курс



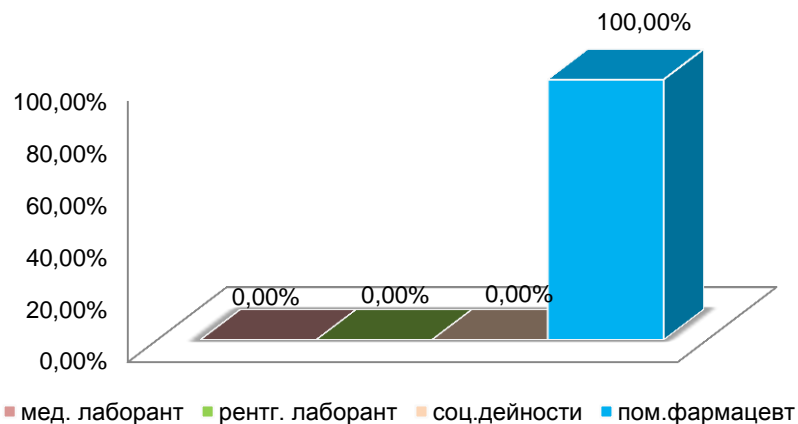
„NON SIBI, SED OMNIBUS”

университетски анкети 2014

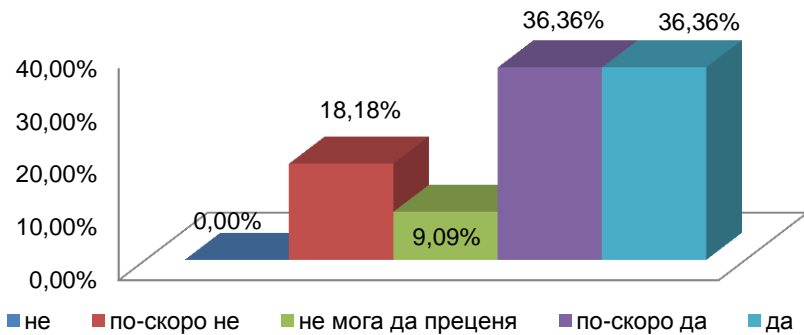
Студент от кой курс сте?



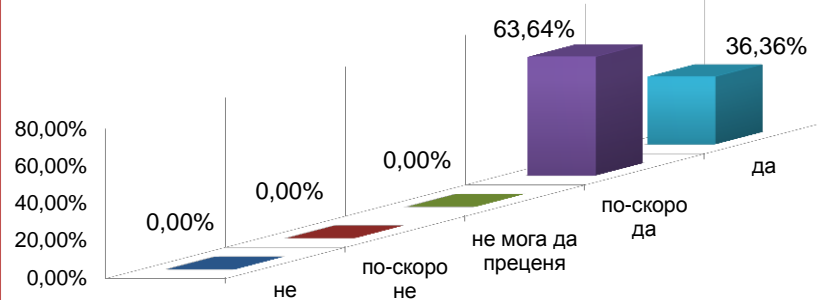
Каква е вашата специалност?



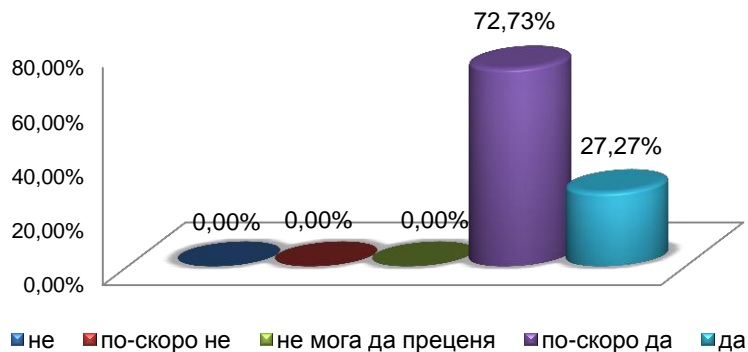
Отговаря ли на Вашите очаквания организацията на практическото обучение (планиране, продължителност, място на провеждане, последователност на темите от практическото обучение) ?



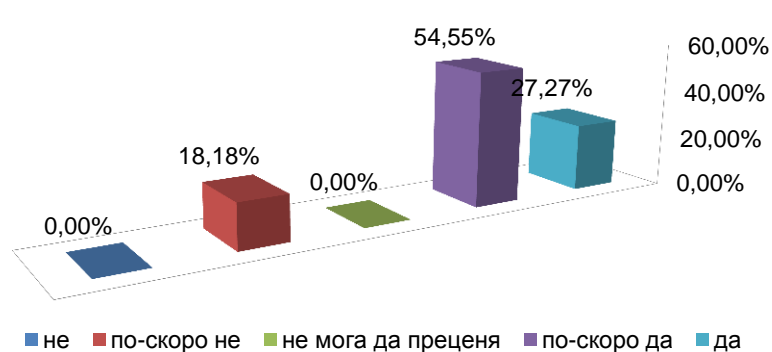
Отговаря ли на Вашите очаквания участието на университетските преподаватели при ръководството и провеждането на практическото обучение ?



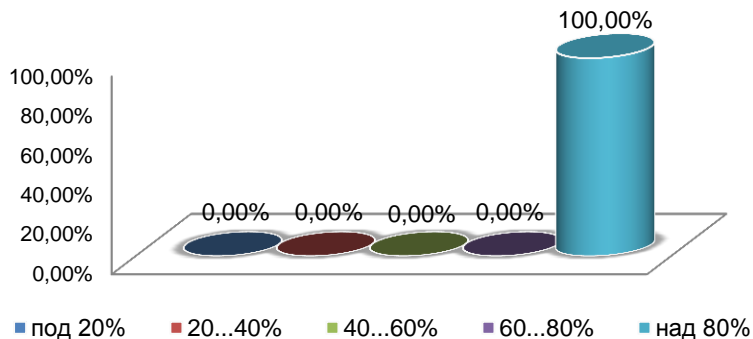
Отговаря ли на Вашите очаквания участието на специалисти от външните фирми и организации, в които провеждате практическо обучение ?



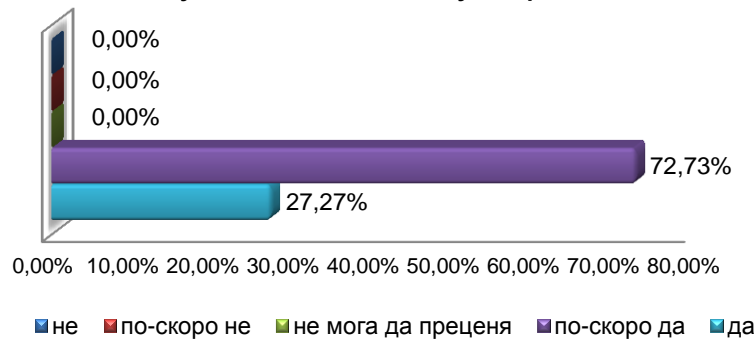
Отговаря ли на Вашите очаквания материалната база и условията за практическо обучение, провеждано в Медицински университет-Плевен?



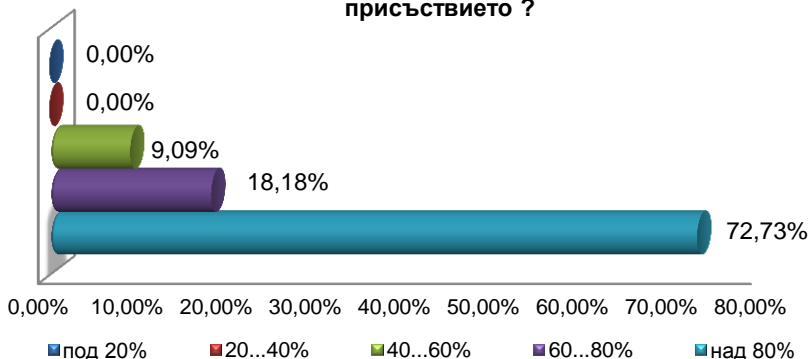
Каква е преценката Ви за посещението на занятията по практическо обучение от студентите от Вашата група ако се прави проверка за присъствието?



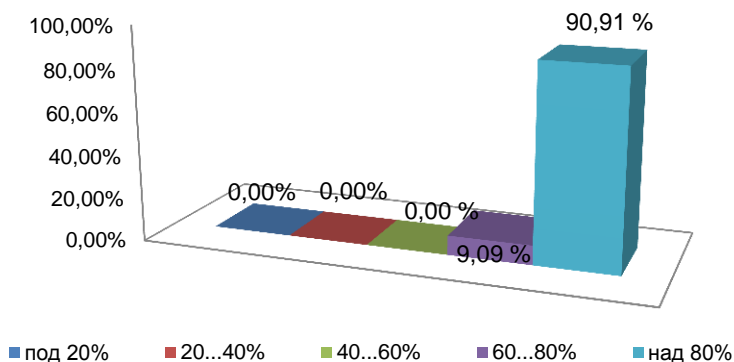
Отговаря ли на Вашите очаквания материалната база и условията за практическо обучение в болници извън университета, в които по договорни отношения се провежда практическо обучение на студенти от Медицински университет-Плевен?



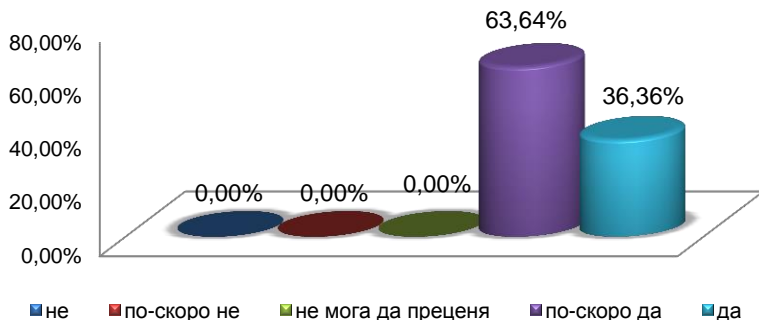
Каква е преценката Ви за посещението на занятията по практическо обучение от студентите от Вашата група ако не се прави проверка за присъствието ?



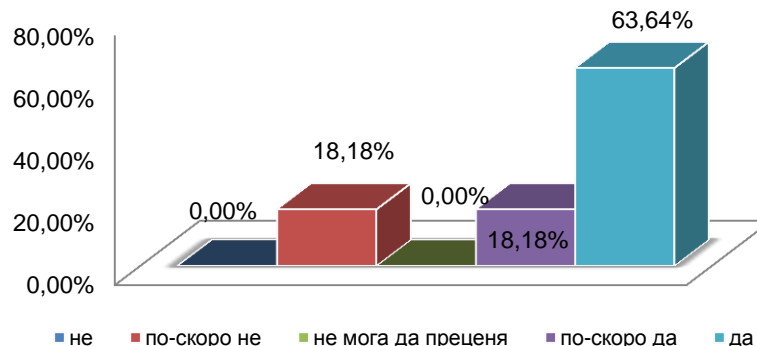
Какво е Вашето лично присъствие на занятията от практическото обучение ?



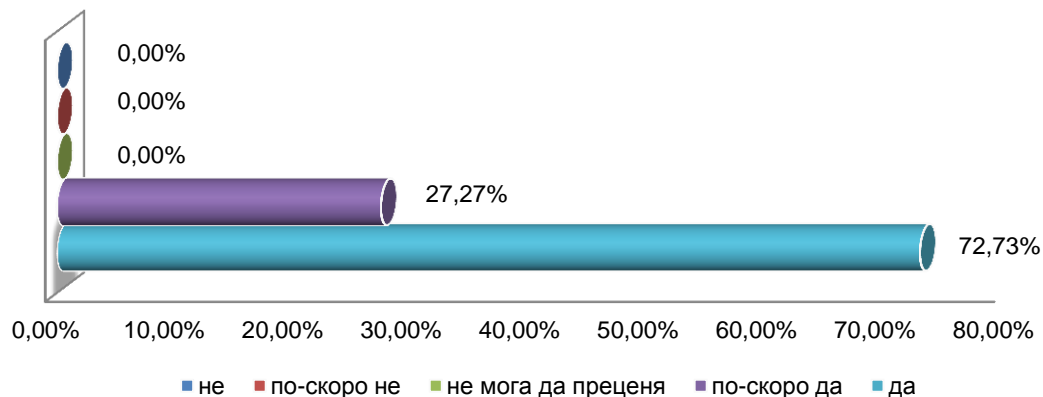
При планирания състав на групите, успява ли ръководителят на практическото обучение да проследи и контролира обучението на всеки студент от групата ?



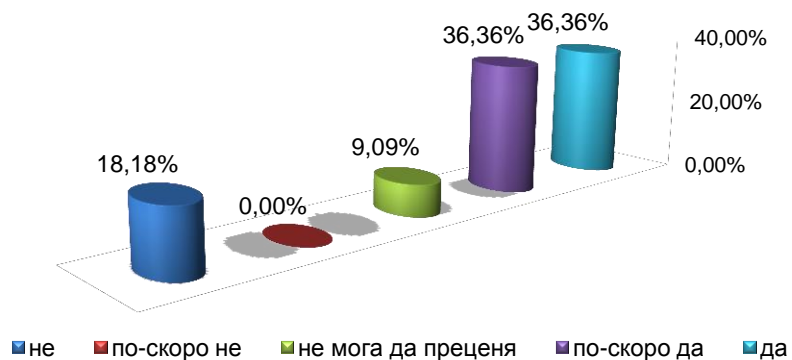
Според Вас получената предварителна теоретична подготовка подпомогна ли провеждането на практическо обучение на необходимото ниво ?



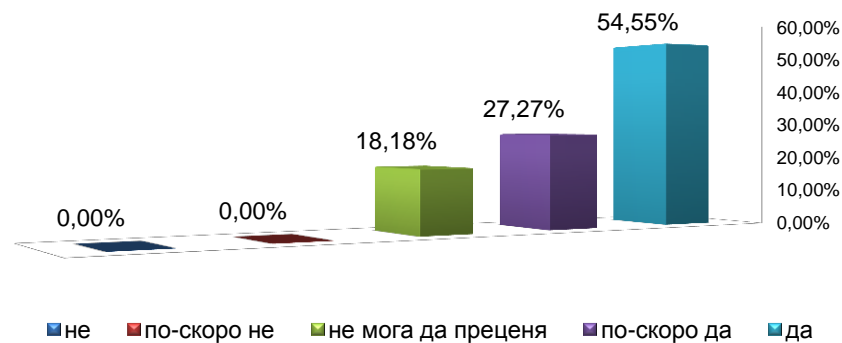
Обективно ли се оценяват знанията и уменията Ви от практическото обучение от страна на преподавателите?



Очаквате ли, че проведената практическа подготовка и получените практически знания и умения ще Ви помогнат при реализацията на пазара на труда, след завършването на висше образование?



Смятате ли, че проведената практическа подготовка и получените практически знания и умения ще намерят приложение при изучаването на последващи учебни дисциплини от учебния план на специалността?





„NON SIBI, SED OMNIBUS”

Изводи

- ✓ Предоставените материално-технически условия от МУ-Плевен и останалите организации, осигуряват ефективно провеждане на практическите занятия;
- ✓ Наличието на проверка променя съществено нивото на присъственост на студентите на учебно-практическите занятия;
- ✓ При така планирания състав на групите за учебна практика преподавателят успява да отдели необходимото време и внимание на всеки от обучаемите;
- ✓ Получената теоретична подготовка по време на лекционните занятия е солидна база за получаване на необходимите практически умения;



„NON SIBI, SED OMNIBUS”

- ✓ *Студентите са убедени, че усвоеното по време на учебно-практическите занятия, ще им е от полза при изучаването на последващи дисциплини;*
- ✓ *По-голяма част от обучаемите считат, че техните знания и умения, получени по време на практическите занятия, са били обективно оценени от преподавателите;*
- ✓ *Студентите очакват натрупаните знания и умения, да ги подпомогнат в процеса на успешна реализация на трудовия пазар.*