



**„NON SIBI, SED OMNIBUS“**

## УНИВЕРСИТЕТСКИ АНКЕТИ

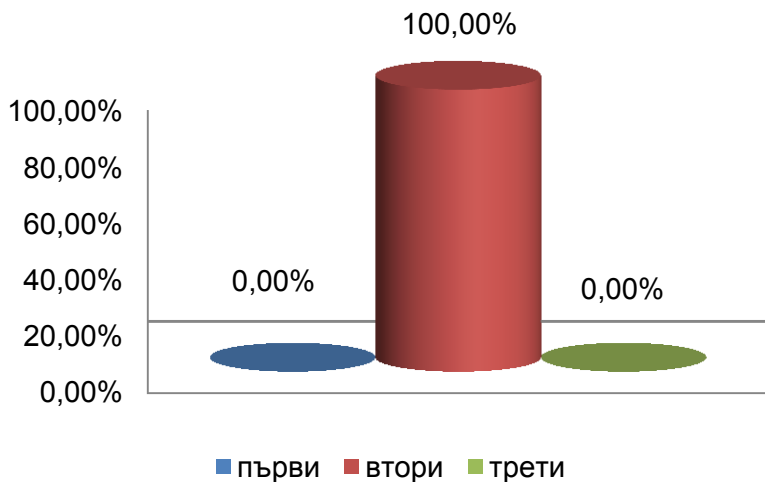
**01-04 ПРОУЧВАНЕ НА СТУДЕНТСКОТО МНЕНИЕ ЗА  
ПРАКТИЧЕСКОТО ОБУЧЕНИЕ (ПРАКТИКИ, СТАЖОВЕ)**

СПЕЦИАЛНОСТ „РЕНТГЕНОВ ЛАБОРАНТ“  
II-РИ КУРС, ПРОФЕСИОНАЛЕН БАКАЛАВЪР

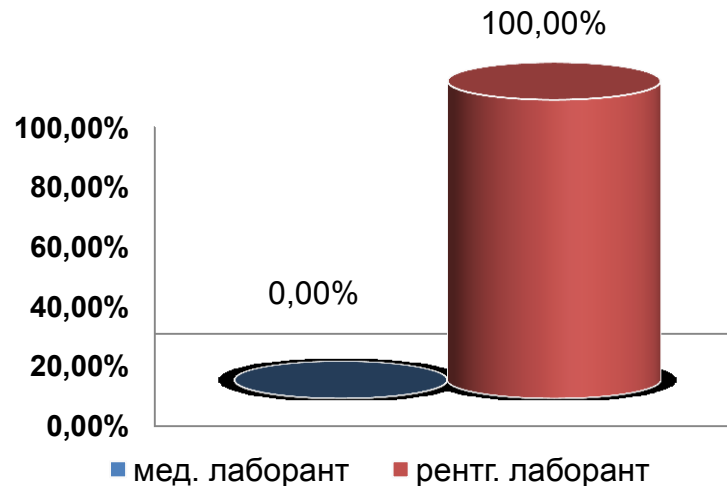
Анкетирани – 16 бр.

2015

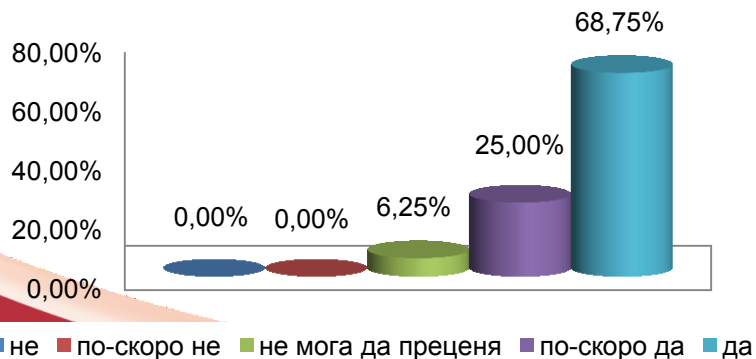
Студент от кой курс сте?



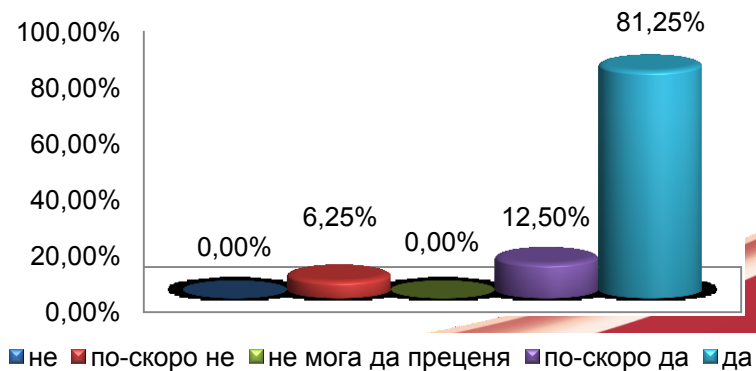
Каква е вашата специалност?



Отговаря ли на Вашите очаквания организацията на практическото обучение (планиране, продължителност, място на провеждане, последователност на темите от практическото обучение) ?



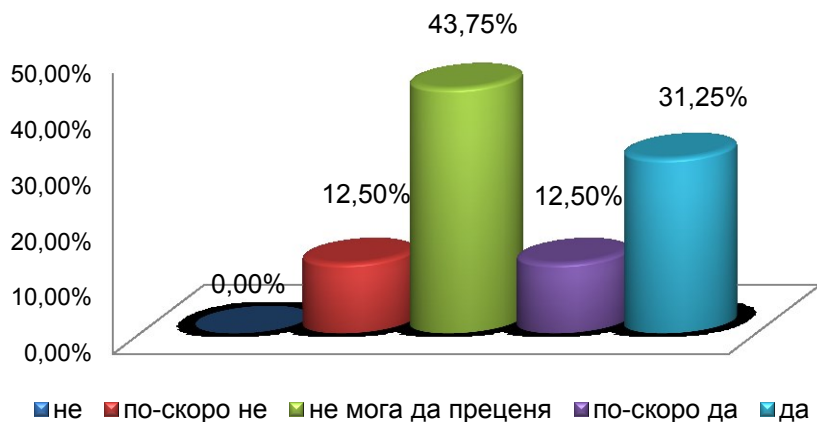
Отговаря ли на Вашите очаквания участието на университетските преподаватели при ръководството и провеждането на практическото обучение ?



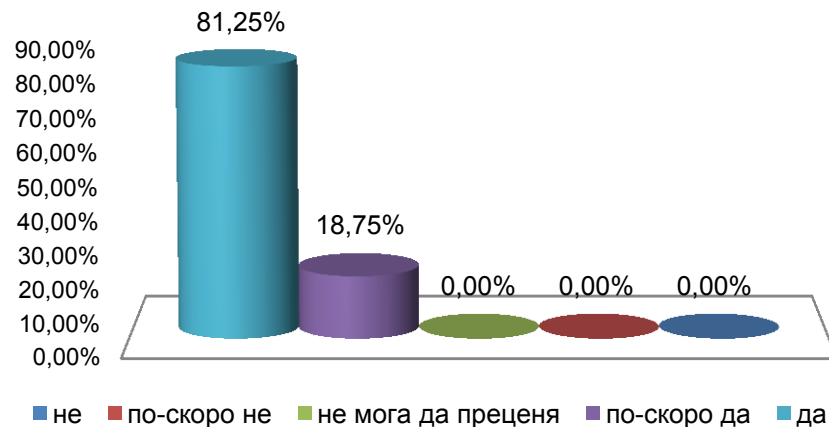


# "NON SIBI, SED OMNIBUS"

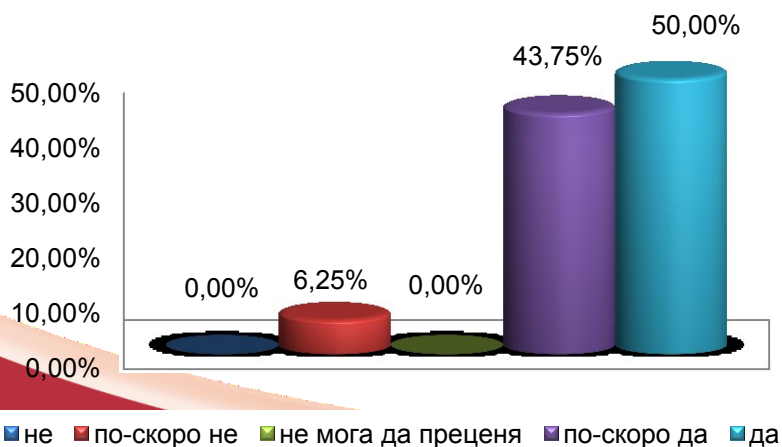
Отговаря ли на Вашите очаквания участието на специалисти от външните фирми и организации, в които провеждате практическо обучение ?



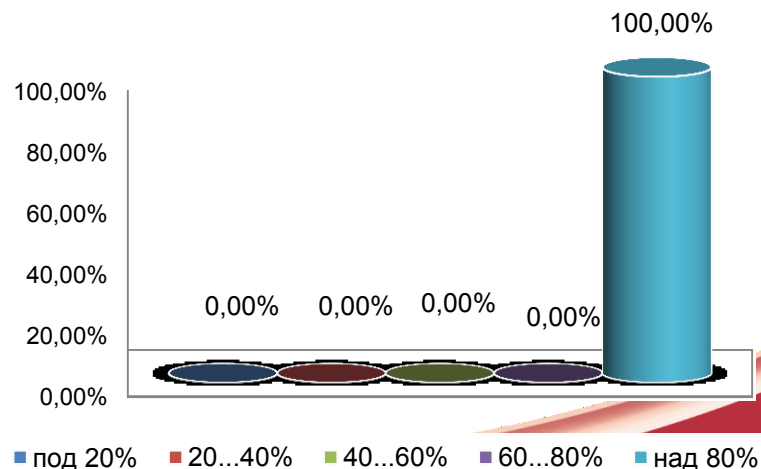
Отговаря ли на Вашите очаквания материалната база и условията за практическо обучение, провеждано в Медицински университет-Плевен?



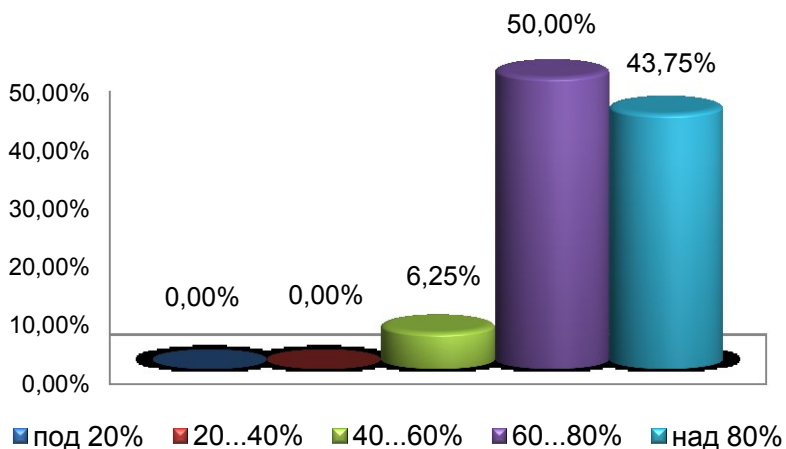
Отговаря ли на Вашите очаквания материалната база и условията за практическо обучение в болници извън университета, в които по договорни отношения се провежда практическо обучение на студенти от Медицински университет-Плевен?



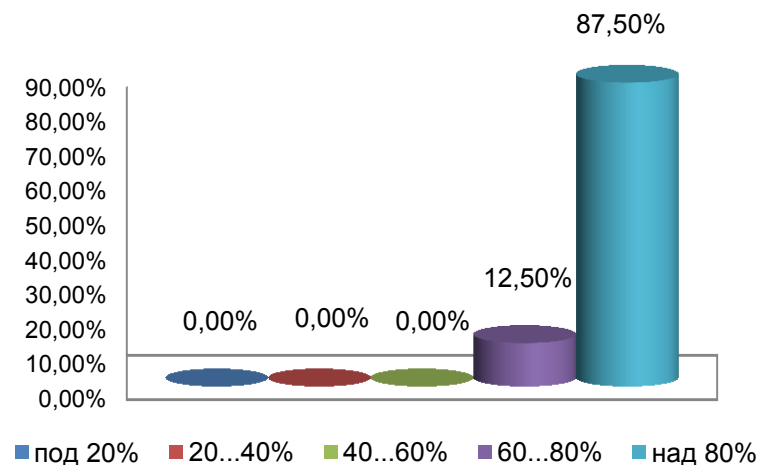
Каква е преценката Ви за посещението на занятията по практическо обучение от студентите от Вашата група ако се прави проверка за присъствието?



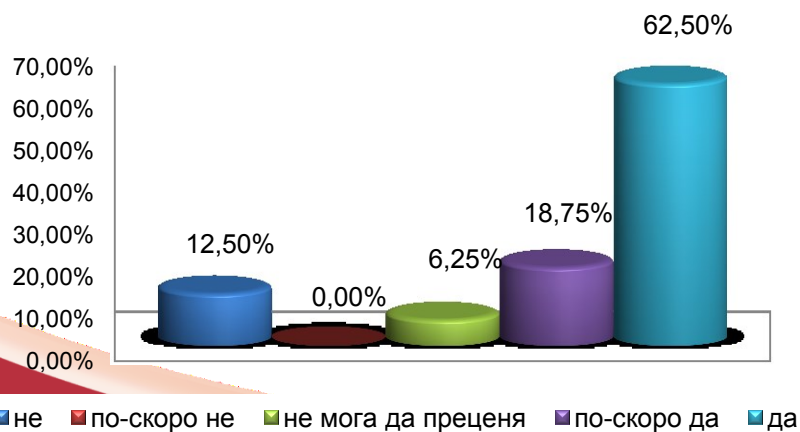
Каква е преценката Ви за посещението на занятията по практическо обучение от студентите от Вашата група ако не се прави проверка за присъствието ?



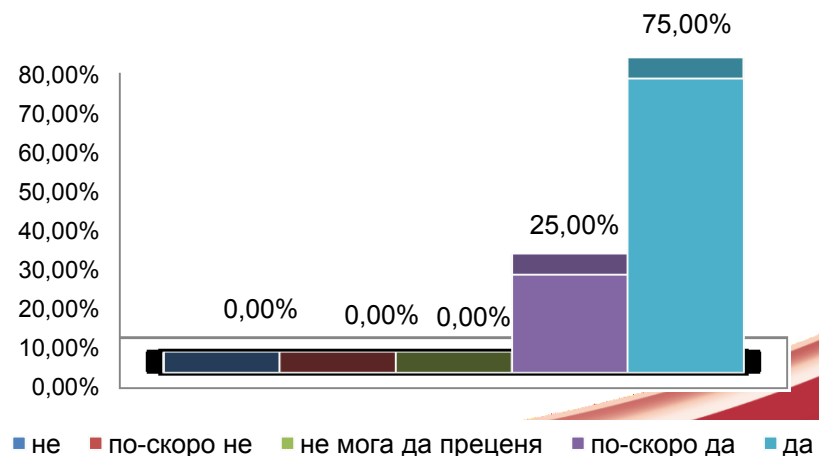
Какво е Вашето лично присъствие на занятията от практическото обучение ?



При планирания състав на групите, успява ли ръководителят на практическото обучение да проследи и контролира обучението на всеки студент от групата ?



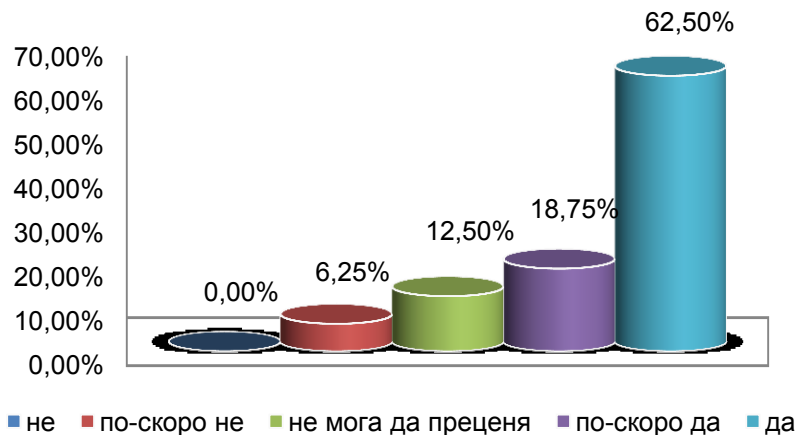
Според Вас получената предварителна теоретична подготовка подпомогна ли провеждането на практическо обучение на необходимото ниво ?



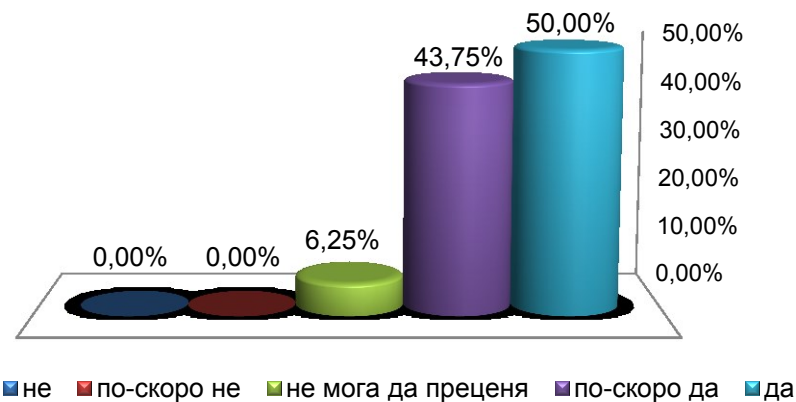


# "NON SIBI, SED OMNIBUS"

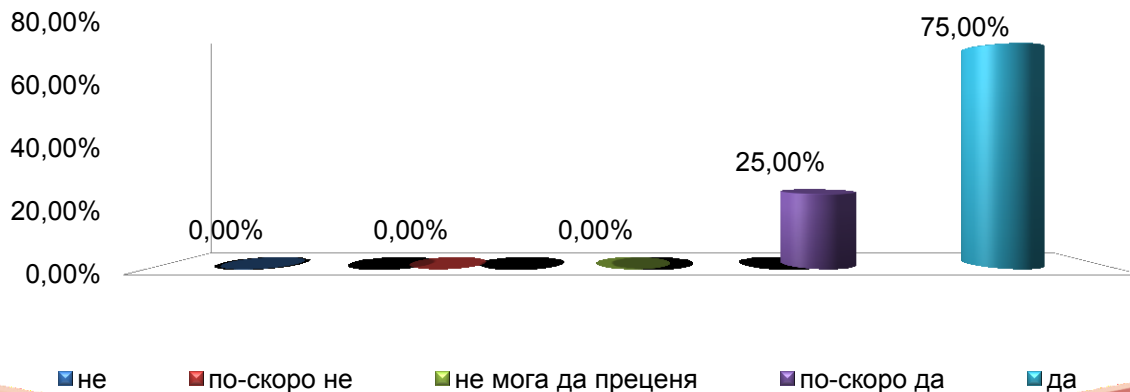
Обективно ли се оценяват знанията и уменията Ви от практическото обучение от страна на преподавателите?



Смятате ли, че проведената практическа подготовка и получените практически знания и умения ще намерят приложение при изучаването на последващи учебни дисциплини от учебния план на специалността?



Очаквате ли, че проведената практическа подготовка и получените практически знания и умения ще Ви помогнат при реализацията на пазара на труда, след завършването на висше образование ?





**„NON SIBI, SED OMNIBUS”**

## Изводи

- ✓ Предоставените материално-технически условия от МУ-Плевен и останалите организации, осигуряват ефективно провеждане на практическите занятия;
- ✓ При наличие на проверка **100 %** от анкетиранияте имат присъственост на учебно-практическите занятия, което променя съществено тяхното ниво на присъствие;
- ✓ Личното присъствие на студента на практическите занятия, е оценено като високо (**88 %**);
- ✓ При така планирания състав на групите за учебна практика преподавателят успява да отдели необходимото време и внимание на всеки от обучаемите;



## **"NON SIBI, SED OMNIBUS"**

- ✓ Получената теоретична подготовка по време на лекционните занятия е солидна база за получаване на необходимите практически умения;
- ✓ **50 %** от анкетираните са убедени, че усвоеното по време на учебно-практическите занятия, ще им е от полза при изучаването на последващи дисциплини;
- ✓ Над **60 %** от анкетираните считат, че техните знания и умения, получени по време на практическите занятия, са били обективно оценени от преподавателите;
- ✓ Студентите очакват, че натрупаните знания и умения ще им подпомогнат в процеса на успешна реализация на трудовия пазар (**75 %**).