



**„NON SIBI, SED OMNIBUS“**

## УНИВЕРСИТЕТСКИ АНКЕТИ

**01-04 ПРОУЧВАНЕ НА СТУДЕНТСКОТО МНЕНИЕ ЗА  
ПРАКТИЧЕСКОТО ОБУЧЕНИЕ (ПРАКТИКИ, СТАЖОВЕ)**

**СПЕЦИАЛНОСТ „РЕНТГЕНОВ ЛАБОРАНТ“  
III-ТИ КУРС, ПРОФЕСИОНАЛЕН БАКАЛАВЪР**

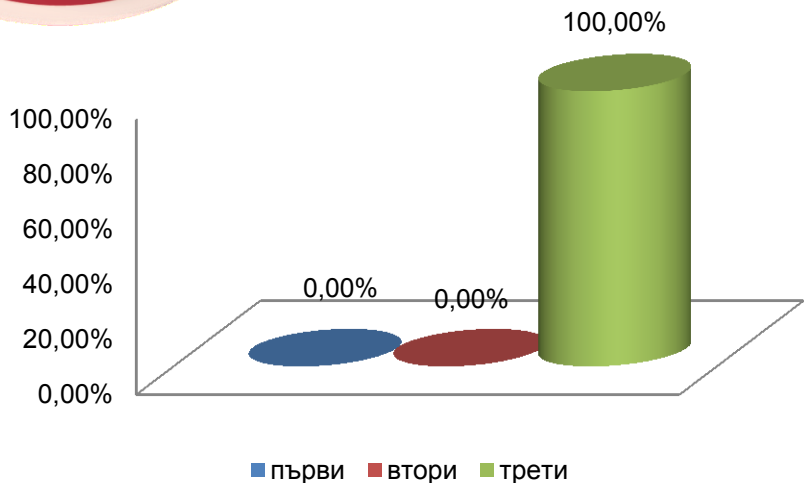
*Анкетирани – 12 бр.*

**2015**

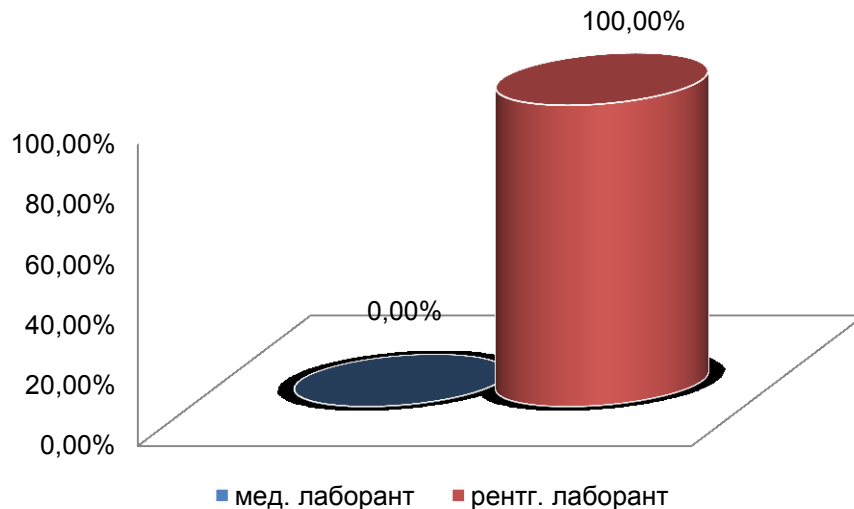


# "NON SIBI, SED OMNIBUS"

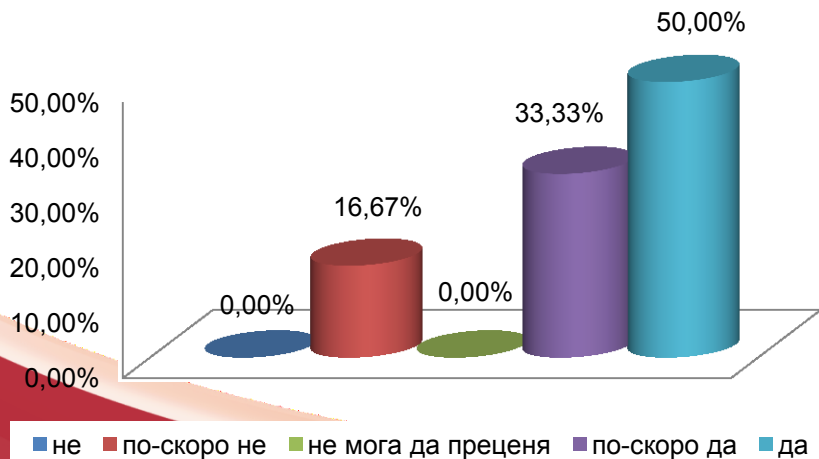
Студент от кой курс сте?



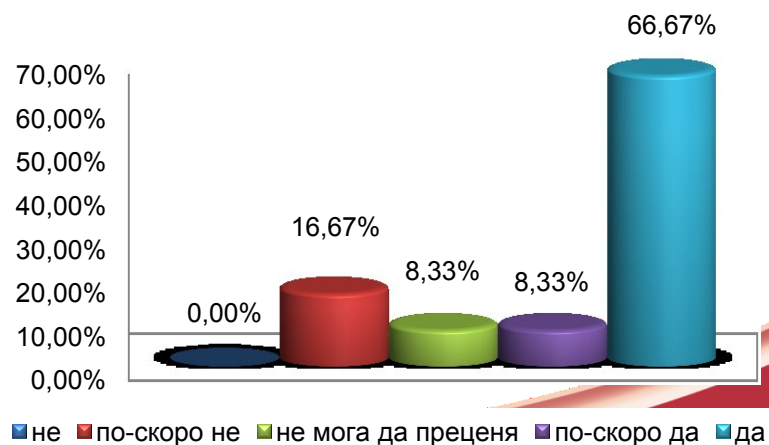
Каква е вашата специалност?



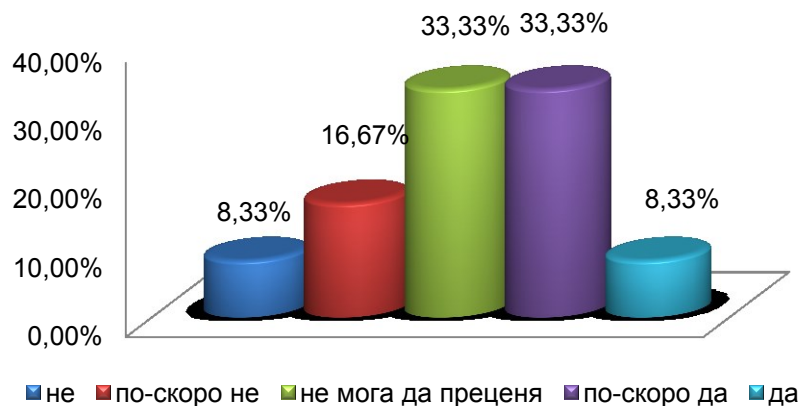
Отговаря ли на Вашите очаквания организацията на практическото обучение (планиране, продължителност, място на провеждане, последователност на темите от практическото обучение) ?



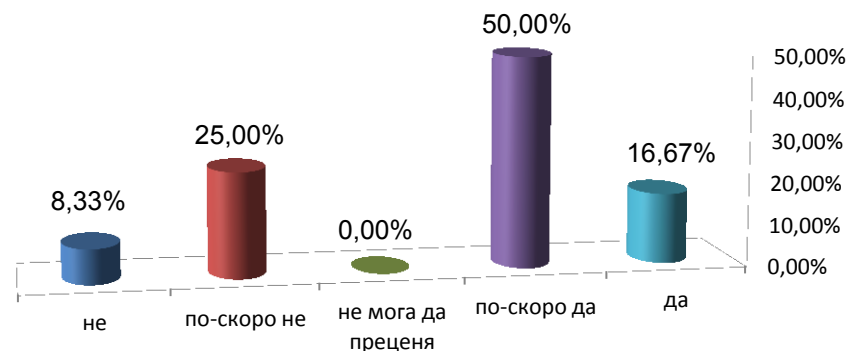
Отговаря ли на Вашите очаквания участието на университетските преподаватели при ръководството и провеждането на практическото обучение ?



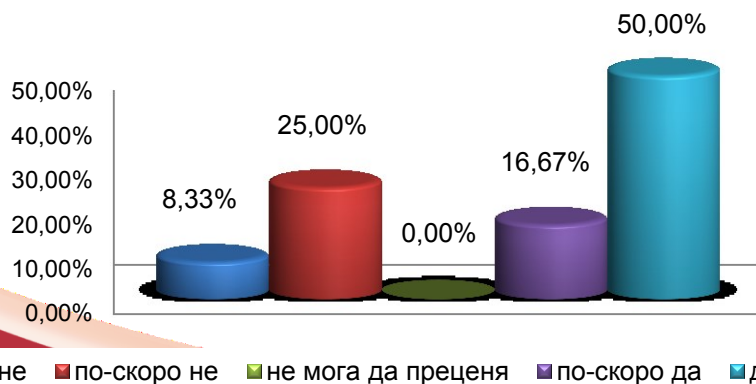
Отговаря ли на Вашите очаквания участието на специалисти от външните фирми и организации, в които провеждате практическо обучение ?



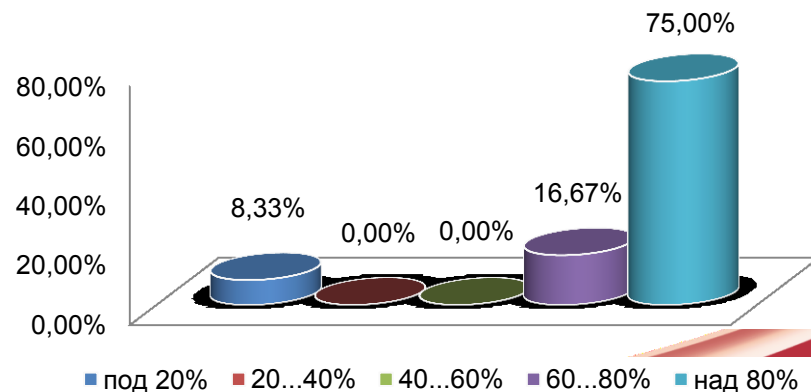
Отговаря ли на Вашите очаквания материалната база и условията за практическо обучение, провеждано в Медицински университет-Плевен?



Отговаря ли на Вашите очаквания материалната база и условията за практическо обучение в болници извън университета, в които по договорни отношения се провежда практическо обучение на студенти от Медицински университет-Плевен?



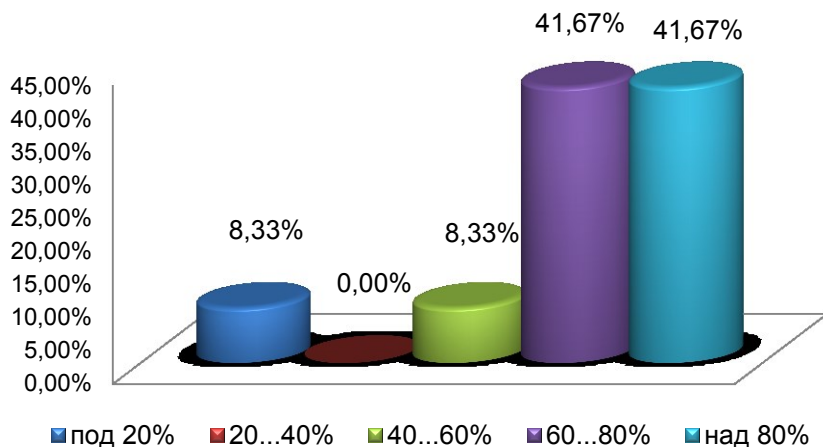
Каква е преценката Ви за посещението на занятията по практическо обучение от студентите от Вашата група ако се прави проверка за присъствието?



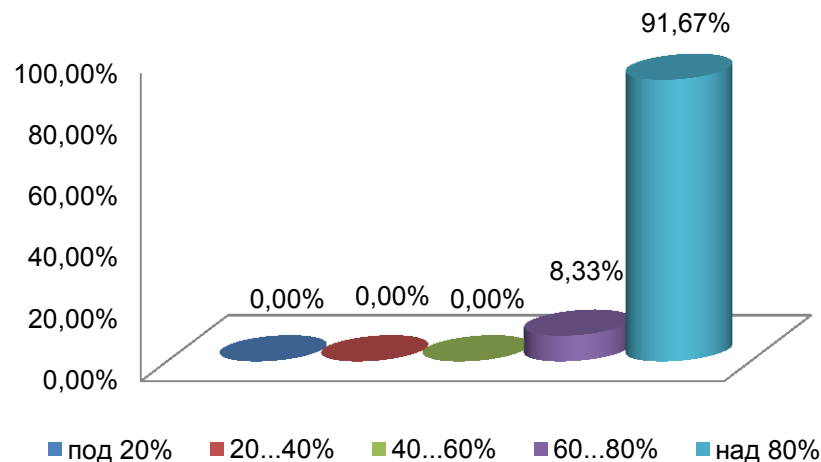


# "NON SIBI, SED OMNIBUS"

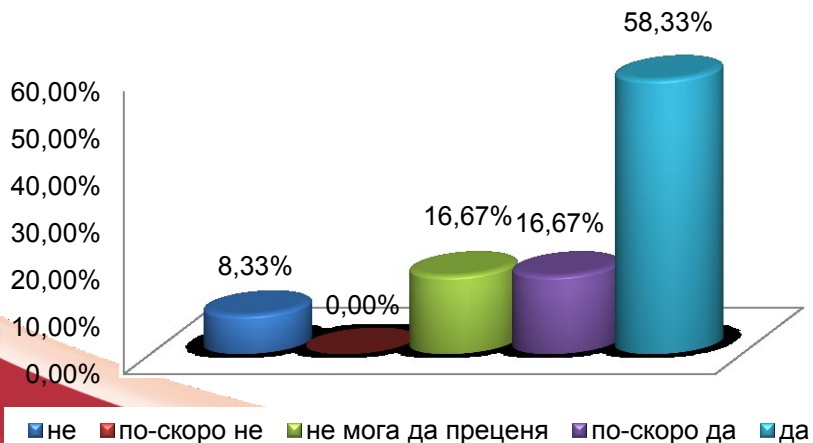
Каква е преценката Ви за посещението на занятията по практическо обучение от студентите от Вашата група ако не се прави проверка за присъствието ?



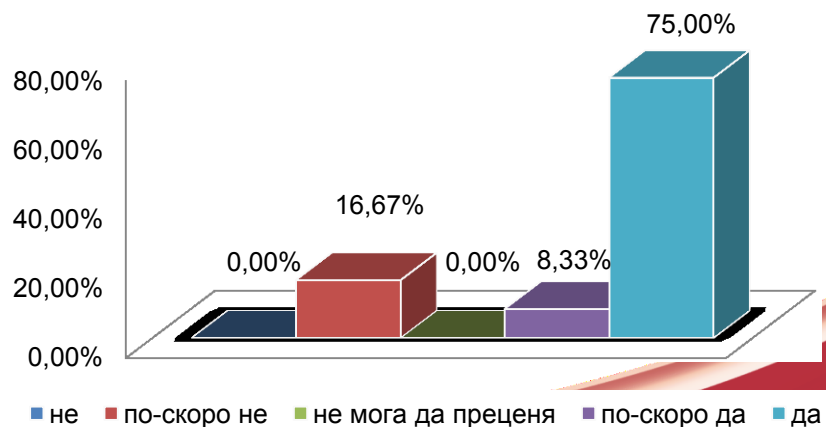
Какво е Вашето лично присъствие на занятията от практическото обучение ?



При планирания състав на групите, успява ли ръководителят на практическото обучение да проследи и контролира обучението на всеки студент от групата ?

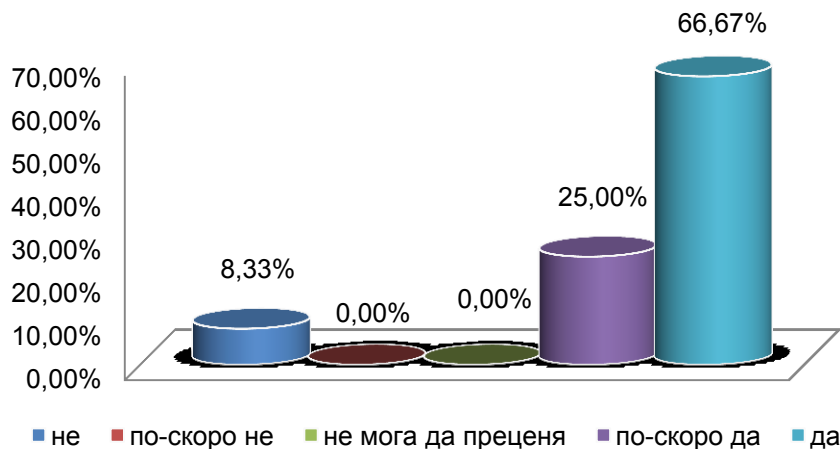


Според Вас получената предварителна теоретична подготовка подпомогна ли провеждането на практическо обучение на необходимото ниво ?

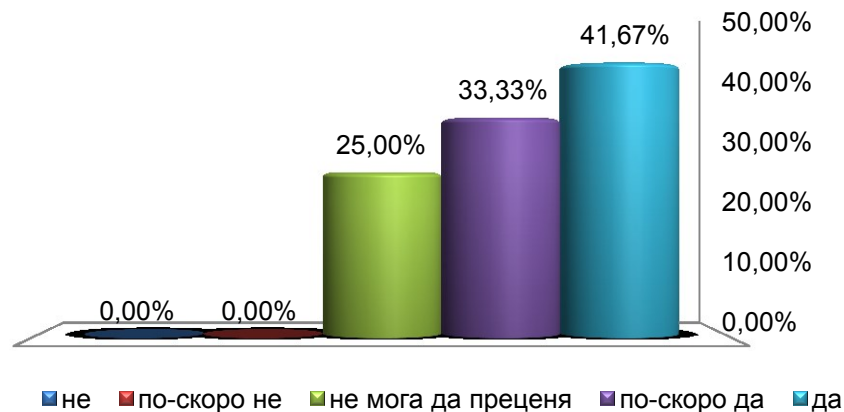


# "NON SIBI, SED OMNIBUS"

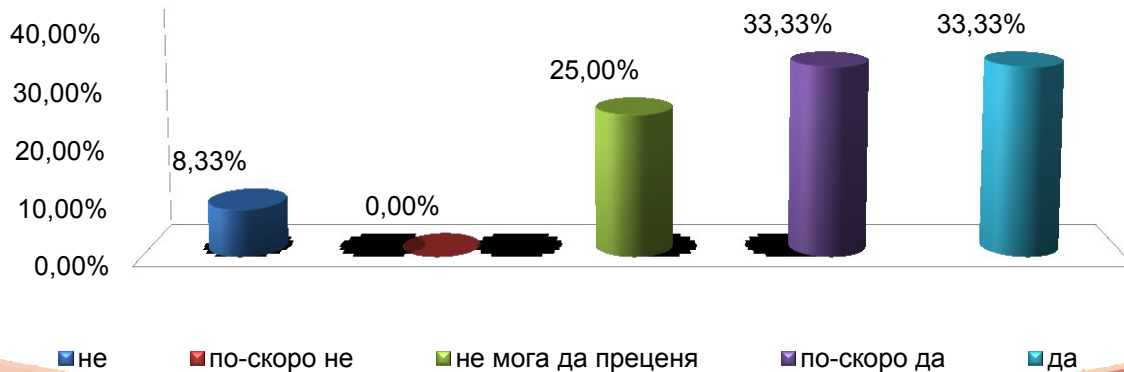
Обективно ли се оценяват знанията и уменията Ви от практическото обучение от страна на преподавателите?



Смятате ли, че проведената практическа подготовка и получените практически знания и умения ще намерят приложение при изучаването на последващи учебни дисциплини от учебния план на специалността?



Очаквате ли, че проведената практическа подготовка и получените практически знания и умения ще Ви помогнат при реализацията на пазара на труда, след завършването на висше образование ?





**„NON SIBI, SED OMNIBUS“**

## Изводи

- ✓ *Над **50 %** от студентите считат, че организацията на практическото обучение и участието на преподавателите при ръководството и провеждането на практическото занятие са на необходимото ниво;*
- ✓ *По отношение на материалната база на МУ-Плевен, която се използва от студентите за тяхното практическо обучение, оценките се разсложават. Една част от тях (**67 %**) считат, че тя отговаря на техните очаквания, докато останалите (над **30 %**) изразяват обратното становище;*



## **„NON SIBI, SED OMNIBUS”**

- ✓ Когато трябва да се самооценяват, над **90 %** от анкетираните определят своето присъствие по време на практически занятия като много високо – над **80 %**.
- ✓ Повече от половината от студентите считат, че преподавателят по практика е в състояние да контролира и следи обучението на всеки от тях в конкретната група. Според **8 на 100** от студентите обаче преподавателят не успява да се справи с подобна задача.
- ✓ Получената теоретична подготовка по време на лекционните занятия е солидна база за получаване на необходимите практически умения;



## **„NON SIBI, SED OMNIBUS”**

- ✓ Над **40 %** от анкетираниите са убедени, че усвоеното по време на учебно-практическите занятия, ще им е от полза при изучаването на последващи дисциплини;
- ✓ **67 %** от анкетираниите считат, че техните знания и умения, получени по време на практическите занятия, са били обективно оценени от преподавателите, а само **8 %** смятат обратното;
- ✓ **33 %** очакват, че натрупаните знания и умения ще им подпомогнат в процеса на успешна реализация на трудовия пазар.