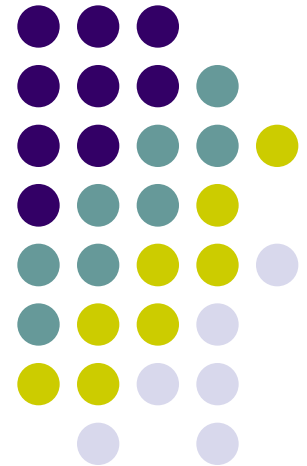


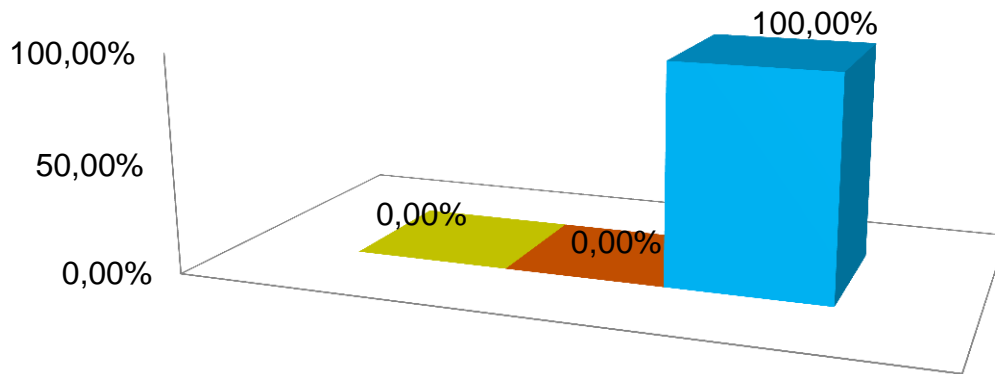
# Университетски анкети – 2014

01-04 Проучване на мнението на студентите  
за практическото обучение  
(практики, стажове)

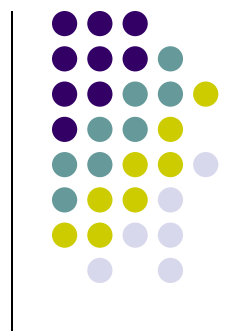


*Специалност:* „Социални Дейности“ - III-ти курс

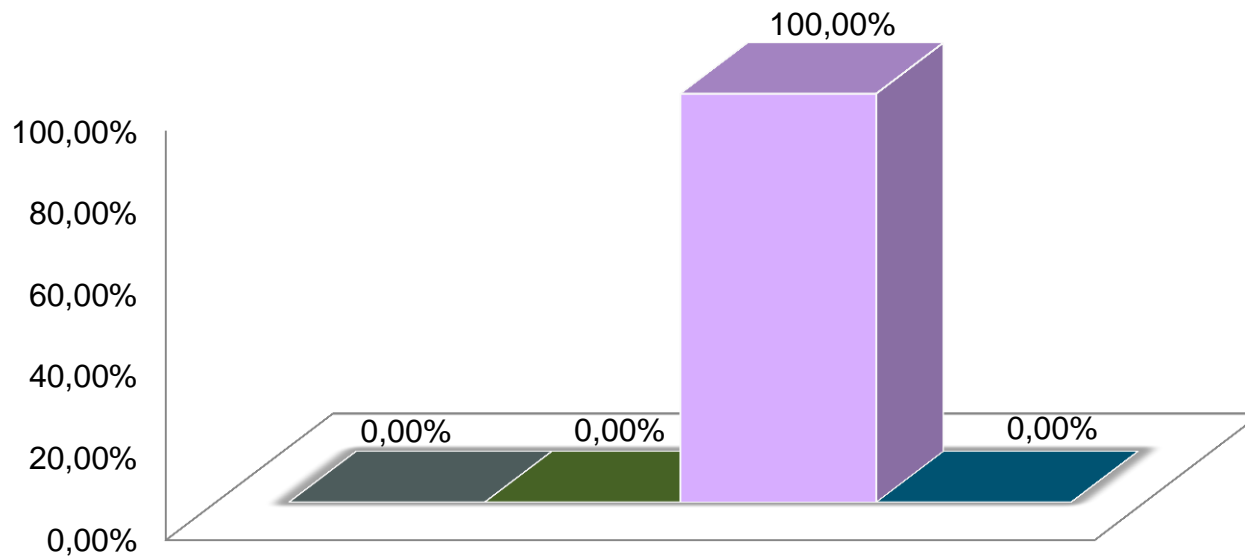
### Студент от кой курс сте?



■ първи ■ втори ■ трети

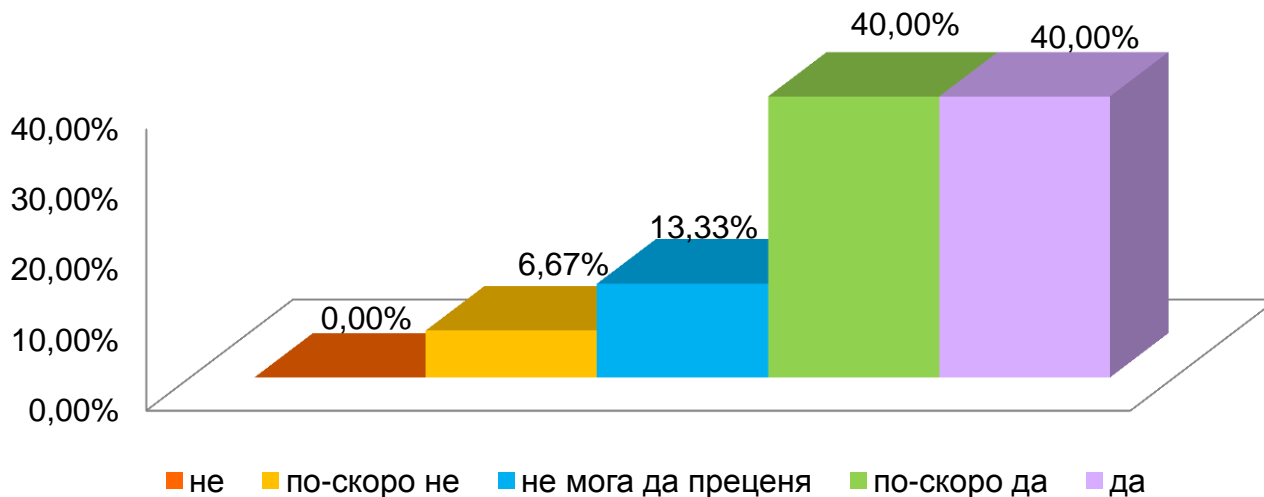
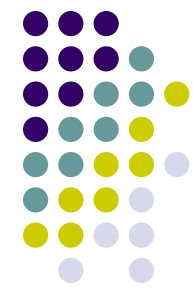


### Каква е вашата специалност?

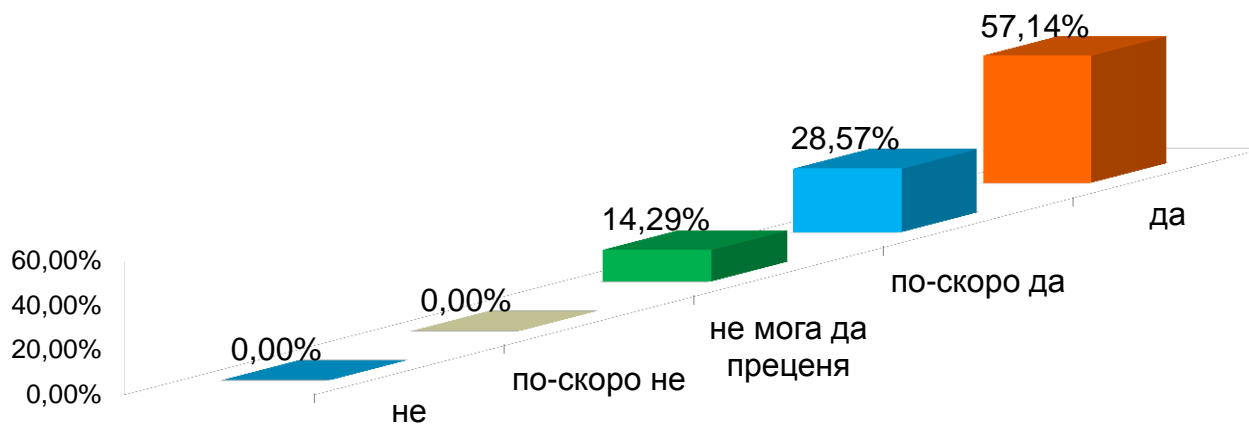


■ мед. лаборант  
■ рентг. лаборант  
■ соц. дейности  
■ пом. фармацевт

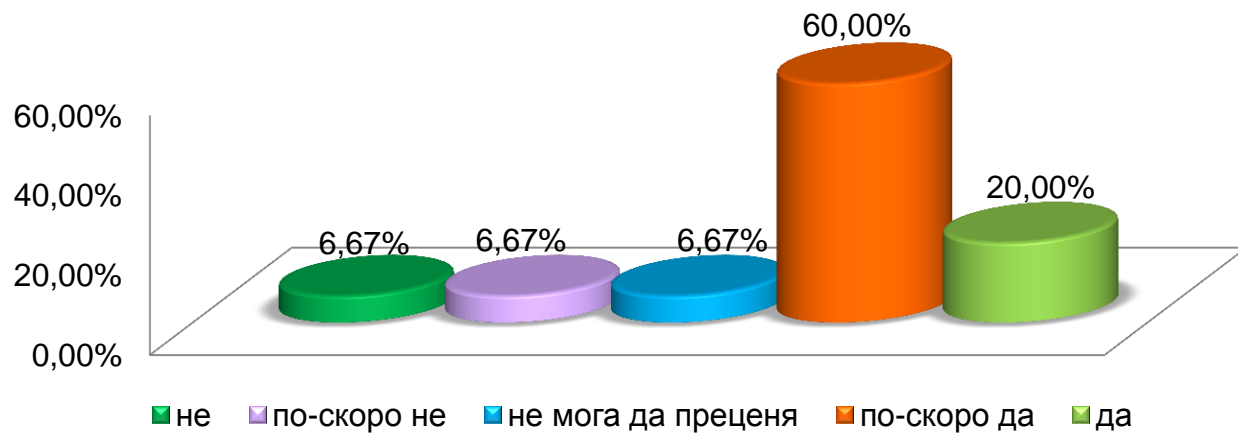
**Отговаря ли на Вашите очаквания организацията на практическото обучение (планиране, продължителност, място на провеждане, последователност на темите от практическото обучение) ?**



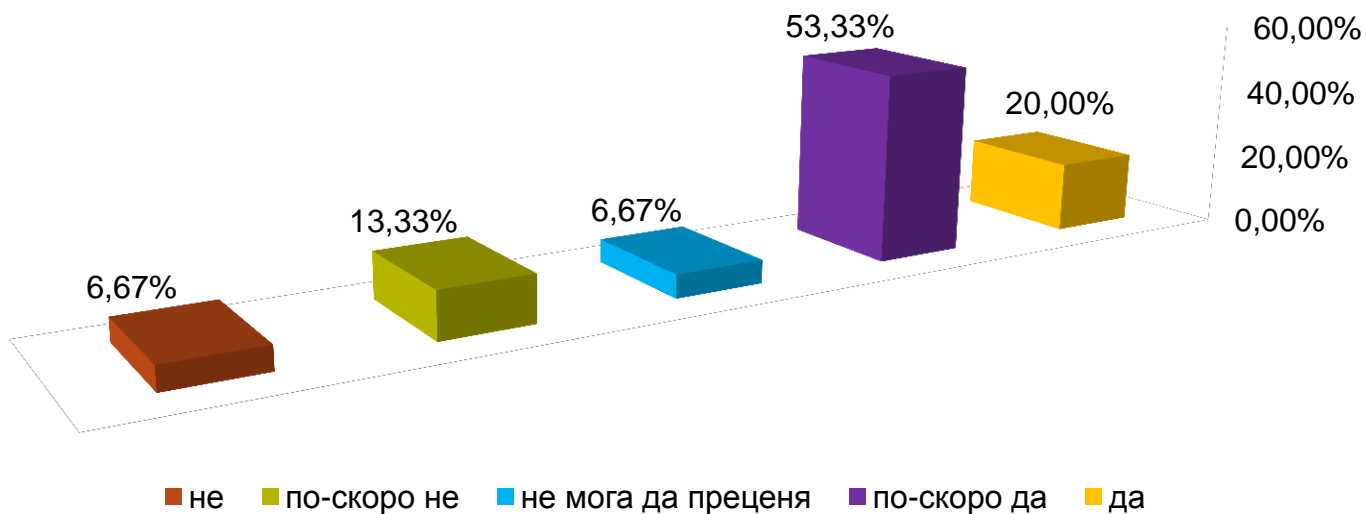
**Отговаря ли на Вашите очаквания участието на университетските преподаватели при ръководството и провеждането на практическото обучение ?**



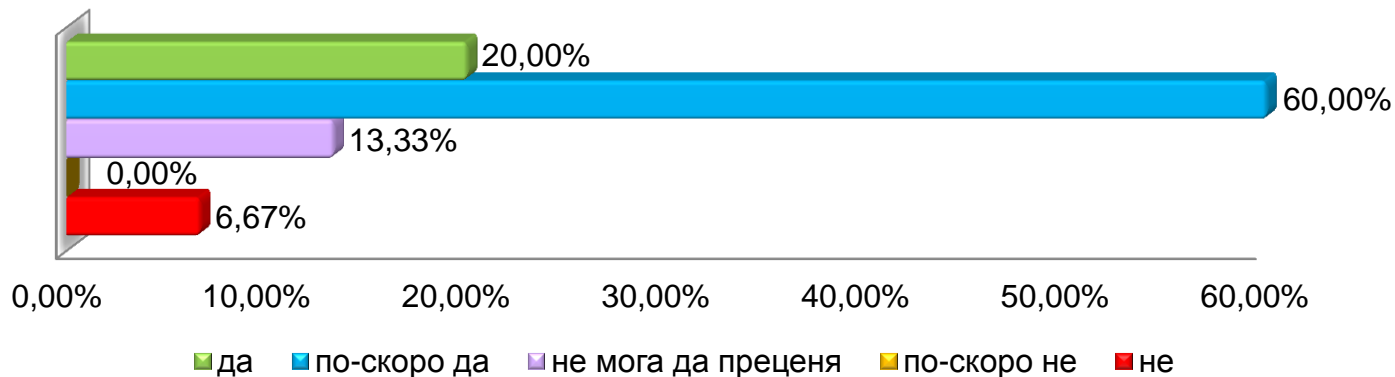
**Отговаря ли на Вашите очаквания участието на специалисти от външните фирми и организации, в които провеждате практическо обучение ?**



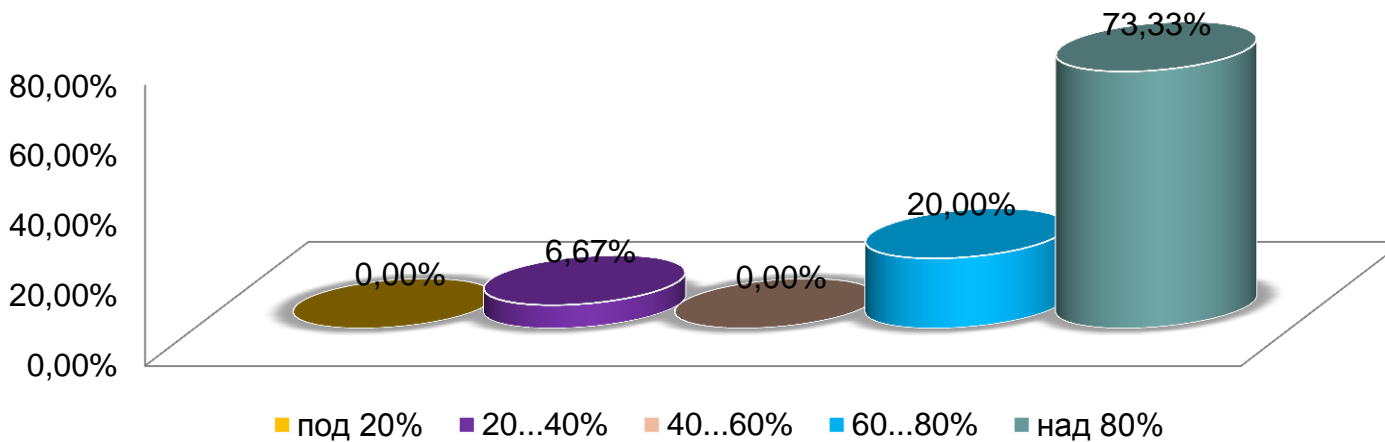
**Отговаря ли на Вашите очаквания материалната база и условията за практическо обучение, провеждано в Медицински университет-Плевен?**



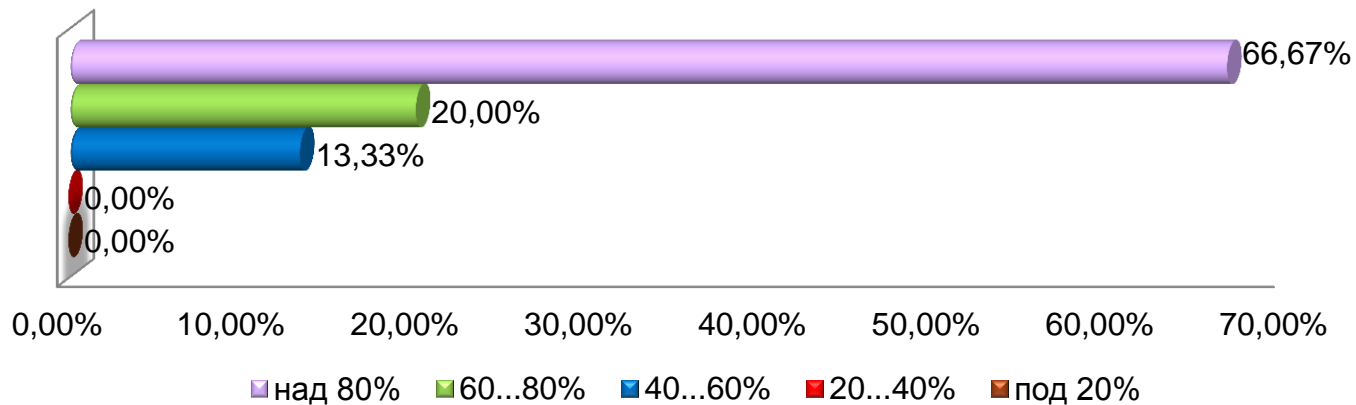
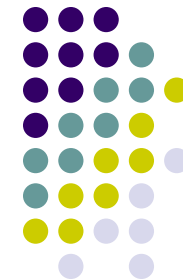
**Отговаря ли на Вашите очаквания материалната база и условията за практическо обучение в болници извън университета, в които по договорни отношения се провежда практическо обучение на студенти от Медицински университет-Плевен?**



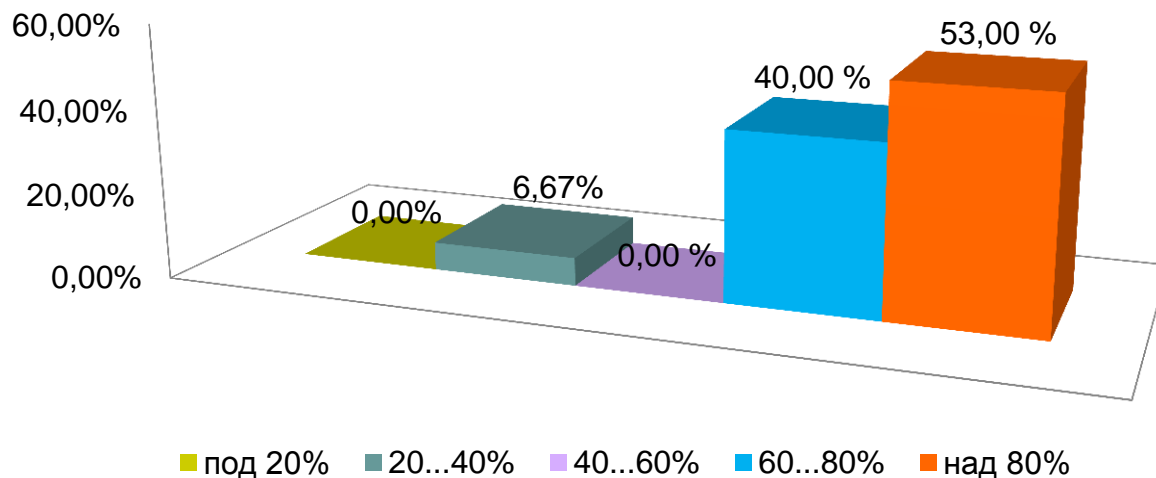
**Каква е преценката Ви за посещението на занятията по практическо обучение от студентите от Вашата група ако се прави проверка за присъствието?**



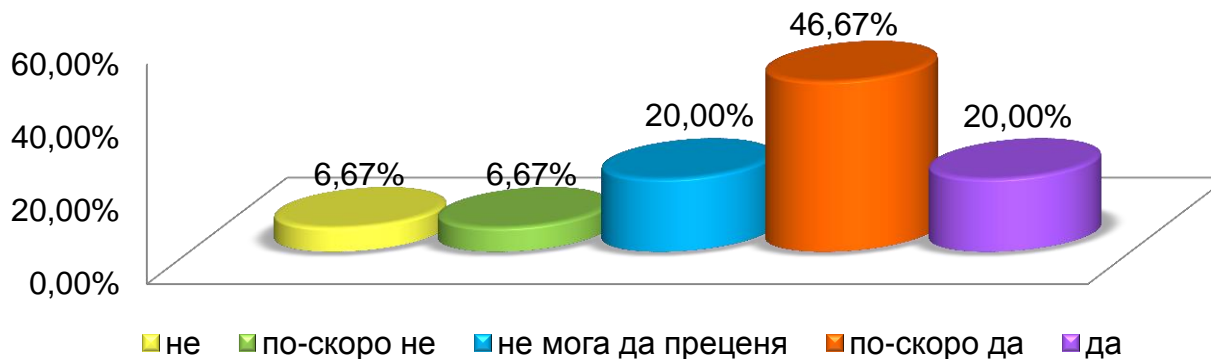
**Каква е преценката Ви за посещението на занятията по практическо обучение от студентите от Вашата група ако не се прави проверка за присъствието ?**



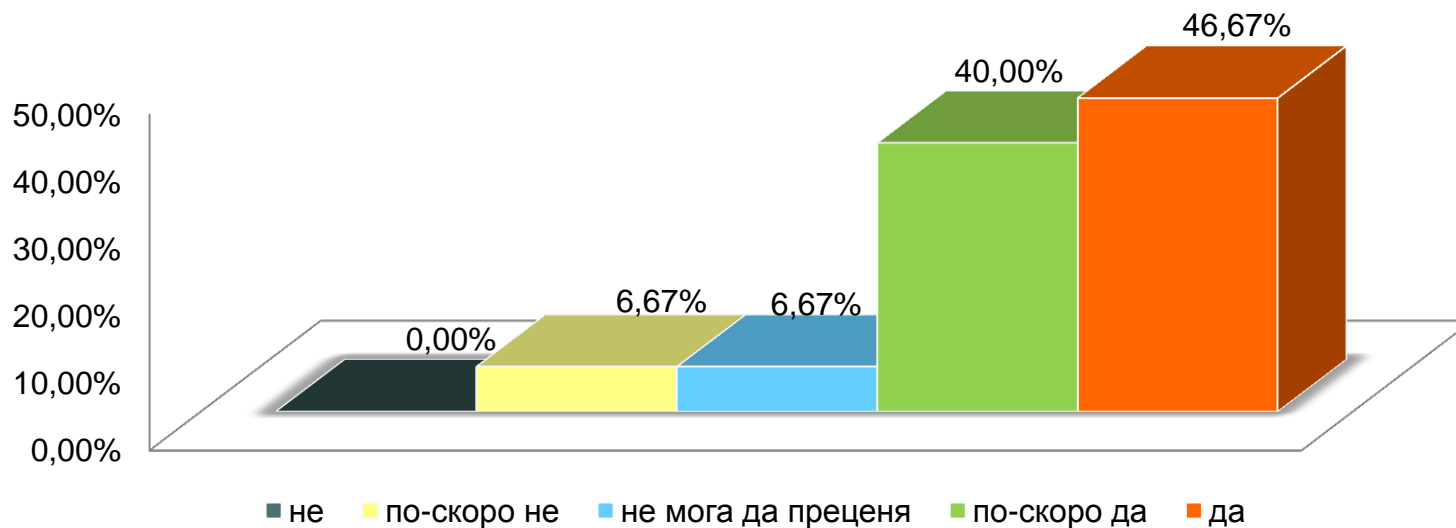
**Какво е Вашето лично присъствие на занятията от практическото обучение ?**



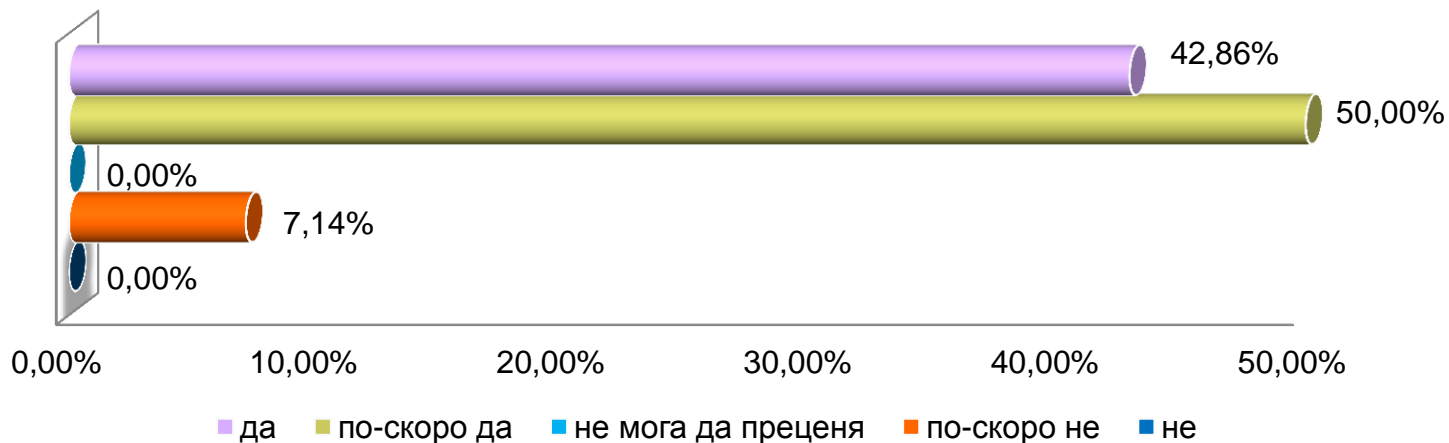
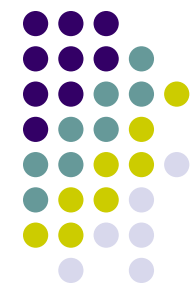
**При планирания състав на групите, успява ли ръководителят на практическото обучение да проследи и контролира обучението на всеки студент от групата?**



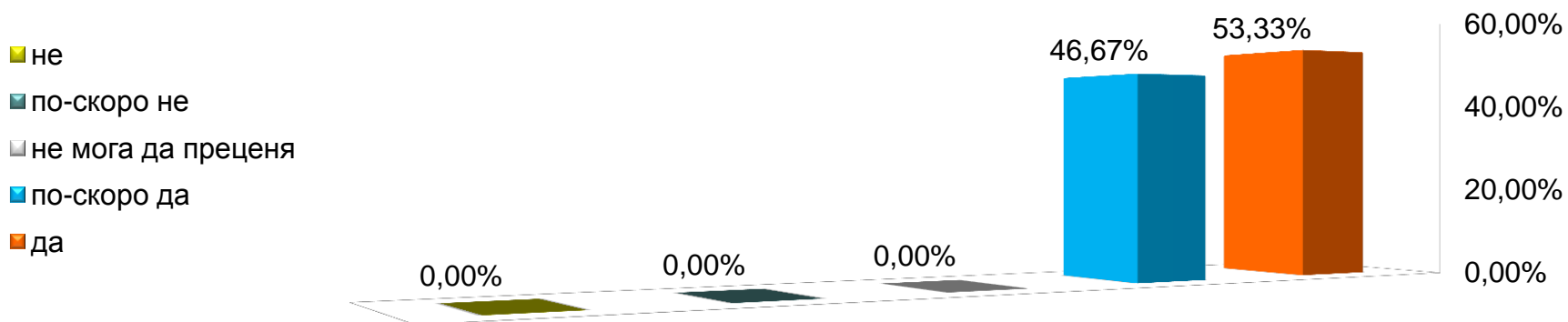
**Според Вас получената предварителна теоретична подготовка подпомогна ли провеждането на практическо обучение на необходимото ниво ?**



**Обективно ли се оценяват знанията и уменията Ви от практическото обучение от страна на преподавателите?**



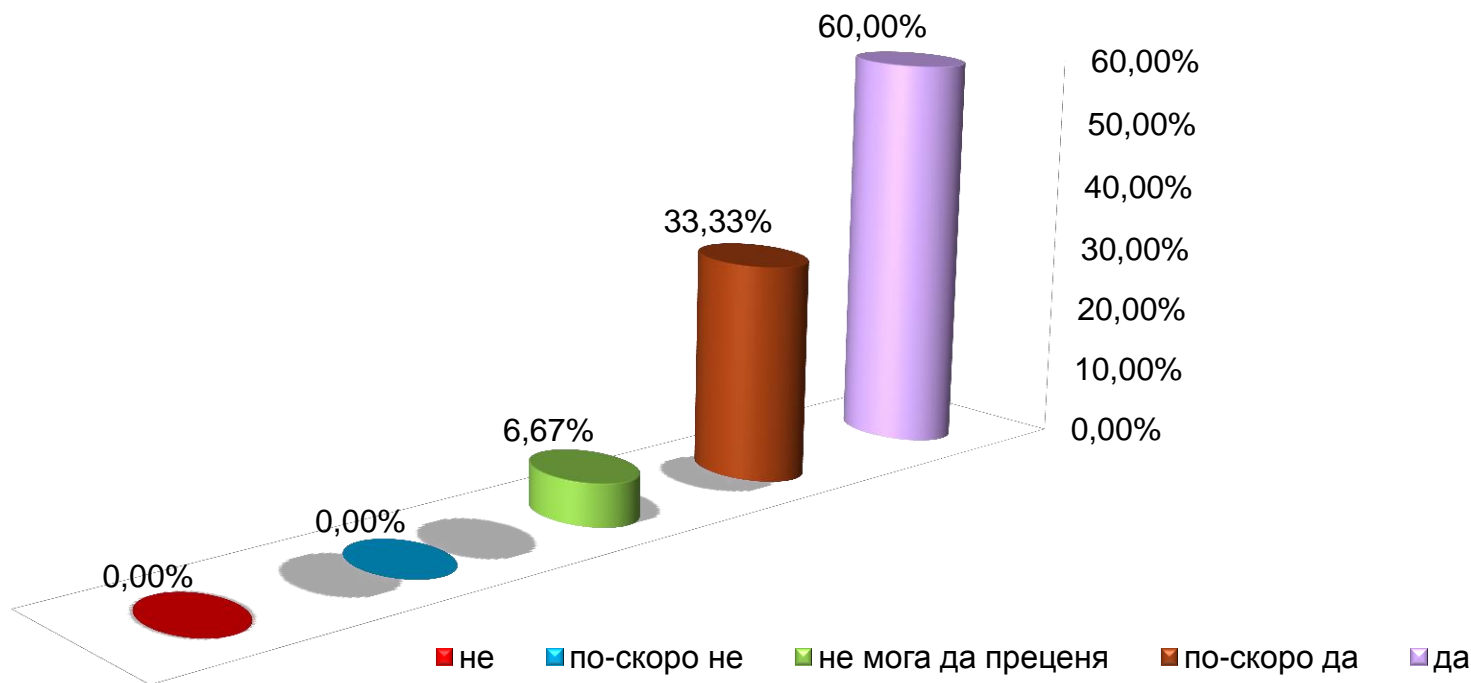
**Смятате ли, че проведената практическа подготовка и получените практически знания и умения ще намерят приложение при изучаването на последващи учебни дисциплини от учебния план на специалността?**







**Очаквате ли, че проведената практическа подготовка и получените практически знания и умения ще Ви помогнат при реализацията на пазара на труда, след завършването на висше образование ?**



# Изводи



- ❖ Предоставените материално-технически условия от МУ-Плевен и останалите организации, осигуряват ефективно провеждане на практическите занятия;
- ❖ Наличието на проверка не променя съществено нивото на присъственост на студентите на учебно-практическите занятия;
- ❖ Личното присъствие на студента на практическите занятия, е оценено като високо;
- ❖ При така планирания състав на групите за учебна практика преподавателят успява да отдели необходимото време и внимание на всеки от обучаемите;

# Изводи



- ❖ Получената теоретична подготовка по време на лекционните занятия е солидна база за получаване на необходимите практически умения;
- ❖ Студентите са убедени, че усвоеното по време на учебно-практическите занятия, ще им е от полза при изучаването на последващи дисциплини;
- ❖ По-голяма част от обучаемите считат, че техните знания и умения, получени по време на практическите занятия, са били обективно оценени от преподавателите;
- ❖ Студентите очакват натрупаните знания и умения, да ги подпомогнат в процеса на успешна реализация на трудовия пазар.