



**„NON SIBI, SED OMNIBUS”**

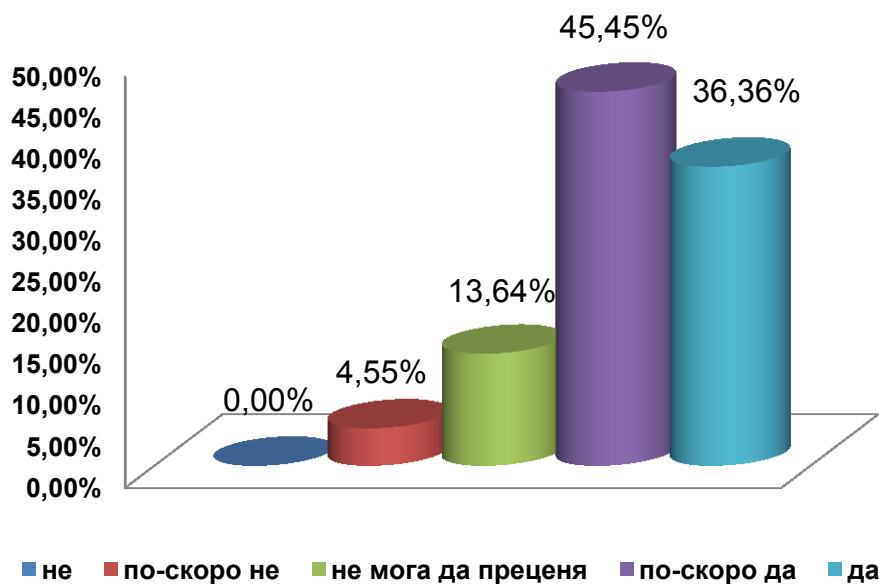
**УНИВЕРСИТЕТСКИ АНКЕТИ - 2018**

**01-04 ПРОУЧВАНЕ НА СТУДЕНТСКОТО МНЕНИЕ ЗА ПРАКТИЧЕСКОТО ОБУЧЕНИЕ  
(ПРАКТИКИ, СТАЖОВЕ)**

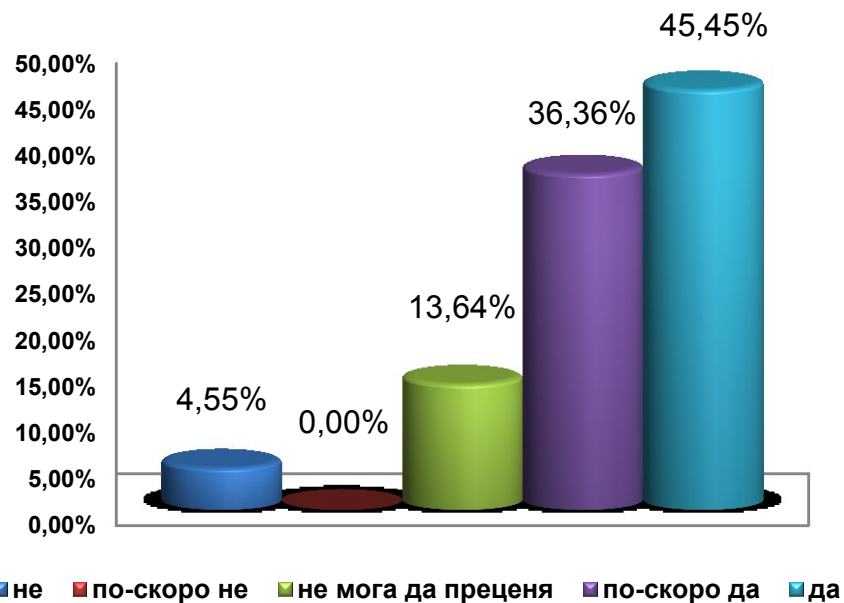
**СТУДЕНТИ ОТ СПЕЦИАЛНОСТ „АКУШЕРКА”, IV – ТИ КУРС**

<b>КУРС</b>	<b>ДАТА НА ПРОВЕЖДАНЕ НА АНКЕТАТА</b>	<b>АНКЕТИРАНИ ЛИЦА</b>
<b>IV</b>	<b>06.11.2018 г.</b>	<b>22</b>

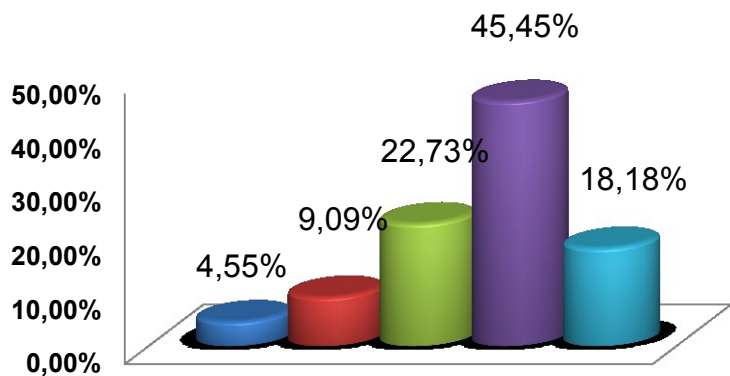
Отговаря ли на Вашите очаквания организацията на практическото обучение (планиране, продължителност, място на провеждане, последователност на темите от практическото обучение) ?



Отговаря ли на Вашите очаквания участието на университетските преподаватели при ръководството и провеждането на практическото обучение ?

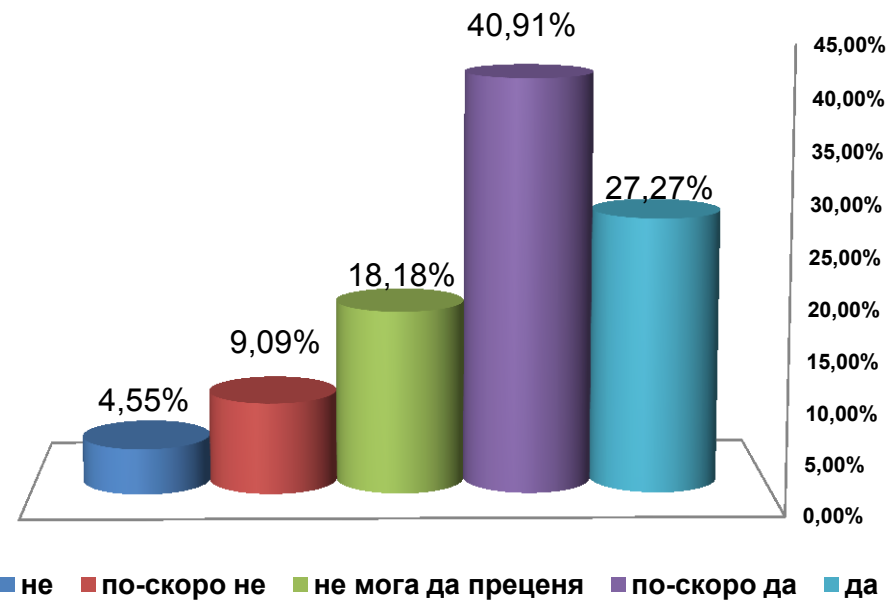


Отговаря ли на Вашите очаквания участието на специалисти от външните фирми и организации, в които провеждате практическо обучение ?



■ не ■ по-скоро не ■ не мога да преценя ■ по-скоро да ■ да

Отговаря ли на Вашите очаквания материалната база и условията за практическо обучение, провеждано в Медицински университет-Плевен?

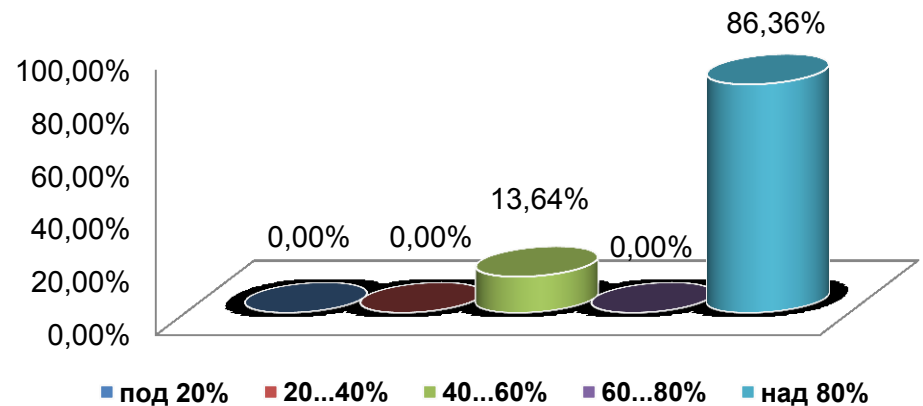


■ не ■ по-скоро не ■ не мога да преценя ■ по-скоро да ■ да

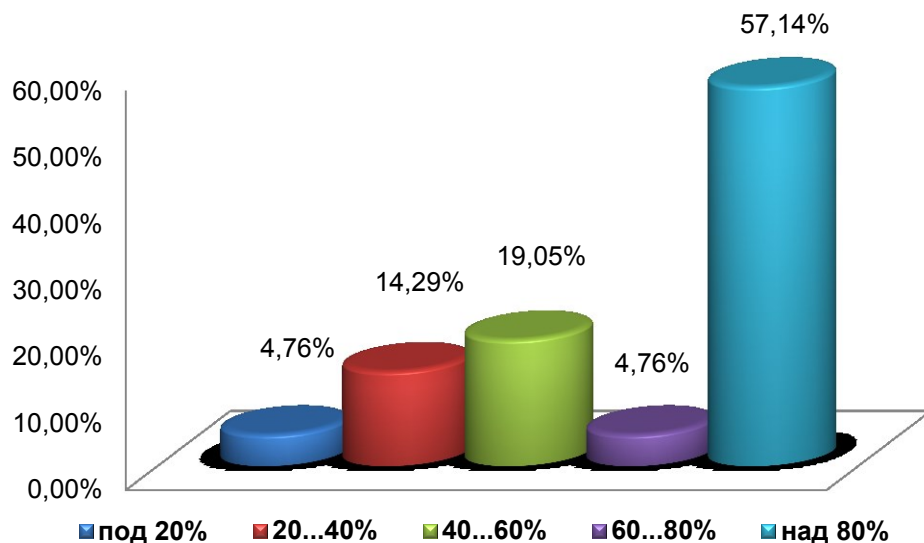
Отговаря ли на Вашите очаквания материалната база и условията за практическо обучение в болници извън университета, в които по договорни отношения се провежда практическо обучение на студенти от Медицински университет-Плевен?



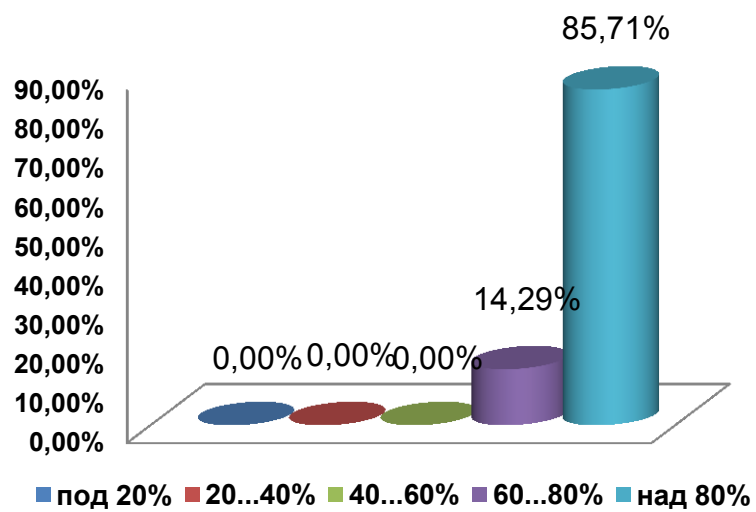
Каква е преценката Ви за посещението на занятията по практическо обучение от студентите от Вашата група ако се прави проверка за присъствието?



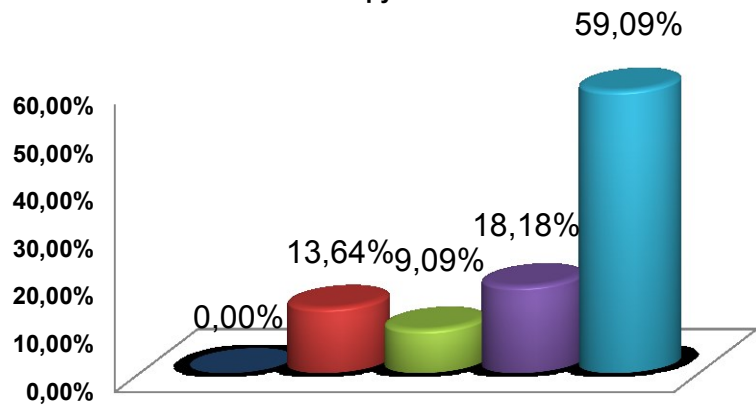
Каква е преценката Ви за посещението на занятията по практическо обучение от студентите от Вашата група ако не се прави проверка за присъствието ?



Какво е Вашето лично присъствие на занятията от практическото обучение ?

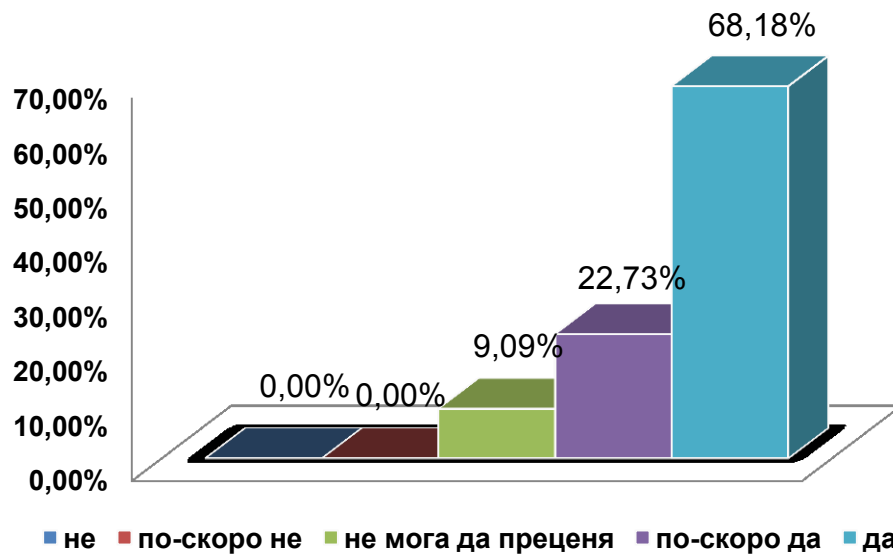


При планирания състав на групите, успява ли ръководителят на практическото обучение да проследи и контролира обучението на всеки студент от групата?



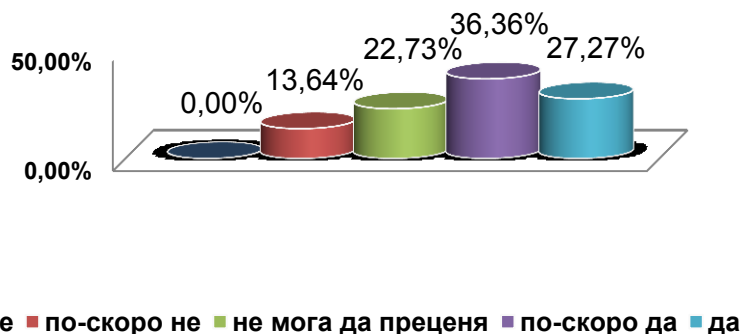
■ не ■ по-скоро не ■ не мога да преценя ■ по-скоро да ■ да

Според Вас получената предварителна теоретична подготовка подпомогна ли провеждането на практическо обучение на необходимото ниво ?



■ не ■ по-скоро не ■ не мога да преценя ■ по-скоро да ■ да

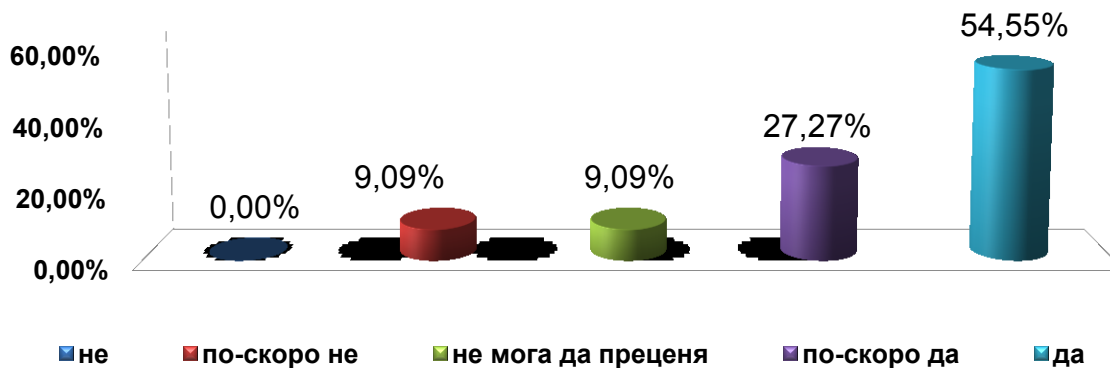
Обективно ли се оценяват знанията и уменията Ви от практическото обучение от страна на преподавателите?



Смятате ли, че проведената практическа подготовка и получените практически знания и умения ще намерят приложение при изучаването на последващи учебни дисциплини от учебния план на специалността?



Очаквате ли, че проведената практическа подготовка и получените практически знания и умения ще Ви помогнат при реализацията на пазара на труда, след завършването на висше образование ?





**„NON SIBI, SED OMNIBUS“**

## Изводи

През 2018 г. е направено анкетно проучване на студентското мнение за **практическо обучение (практики, стажове) на студенти от специалност „Акушерка“ IV-ти курс.**

- ✓ Според **81%** от анкетиранияте, организацията на практическото обучение (планиране, продължителност, място на провеждане, последователност на темите), отговаря на очакванията, които са имали, **14%** не могат да преценят, а **5%** са с негативен отговор;
- ✓ Предоставените материално-технически условия от МУ-Плевен, осигуряват ефективно провеждане на практическите занятия за **68%** от анкетиранияте, **14%** не са доволни, **18%** не дават конкретен отговор;
- ✓ Цели **81%** от респондентите поставят висока оценка на участието на преподавателите при ръководството и провеждането на практическото обучение;
- ✓ Участието на специалисти отвън, в чийто организации се провежда практическото обучение на студентите отговаря на очакванията на **63%** от студентите, **14%** не го одобряват, **23%** не могат да преценят;
- ✓ Материалната база и условията за практическо обучение извън МУ-Плевен е на високо ниво според **77%** анкетирани;
- ✓ Наличието на проверка променя съществено нивото на присъственост на студентите **при над 80% посещаемост** присъствеността е: **86%** на учебно-практическите занятия;
- ✓ Когато не се прави проверка присъствеността е: над **80%- 57%, 60-80%- 5%**, посещаемост **20-40%- 14%, 40-60%- 19%**;





**„NON SIBI, SED OMNIBUS“**

## Изводи

- ✓ Личното присъствие на студента на практическите занятия, е оценено като високо, като при над **80% присъственост** имаме: **65%**;
- ✓ При така планирания състав на групите за учебна практика, преподавателят на практическото обучение успява да отдели необходимото време и внимание на всеки от обучаемите според **77%** от анкетиранияте, **14%** не мислят така, **9%** не могат да преценят;
- ✓ Получената предварителна теоретична подготовка по време на лекционните занятия е солидна база за получаване на необходимите практически умения, според **91%**;
- ✓ Между **63%** от анкетиранияте считат, че техните знания и умения, получени по време на практическите занятия, са били обективно оценени от преподавателите. На противоположното мнение са **14%** от студентите, не могат да дадат конкретен отговор **23%**;
- ✓ Според **77%** от анкетиранияте са убедени, че усвоеното по време на учебно-практическите занятия, ще им е от полза при изучаването на последващи дисциплини от учебния план на специалността;
- ✓ Според **82%** от анкетиранияте студенти смятат, че проведената практическа подготовка и получените практически знания и умения ще им помогнат при реализацията на пазара на труда, след завършване на висше образование;